

УТВЕРЖДАЮ:

Должность Заместитель начальника
управления лесами
Тамбовской области

ФИО

Пышкин А.Ф.

Дата

03.11.2017 г.

Акт
лесопатологического обследования № 506
лесных насаждений Хоботовского лесничества
Тамбовской области

Способ лесопатологического обследования: Визуальное V
Инструментальное V

Место проведения:

Участковое лесничество	Урочище (дача)	Квартал (кварталы)	Выдел (выделы)	Площадь, га
Ранинское	-	62	4	19,7

Лесопатологическое обследование проведено на общей площади 17,7 га.

1. Визуальное лесопатологическое обследование
 Уч. лесничество: Ранинское, участок: - Кв. 62 вид. 4.
 Наземное V Дистанционное

1.1. На площади 17,7 га фактическая таксационная характеристика соответствует таксационному описанию.

На площади 2,0 га фактическая таксационная характеристика не соответствует таксационному описанию. Причина несоответствия - проведенные ранее санитарно-оздоровительные мероприятия (ССР).

1.2. Лесные насаждения с нарушенной и утраченной устойчивостью выявлены на площади 17,7 га.

Участковое лесничество	Урочище (дача)	Площадь, га		Причина ослабления (гибели)
		с нарушенной устойчивостью	с утраченной устойчивостью	
Ранинское	-	17,7	-	губка корневая (код 466), трутовик настоящий (код 355).

Состояние обследованных лесных насаждений приведено в приложениях 1.1 - 1.4 к Акту в зависимости от метода проведения ЛПО.

1.3. В обследованных лесных участках прогнозируется:

Прогноз	Площадь, га
Ослабление лесных насаждений	
Усыхание лесных насаждений различной степени	17,7
Развитие очагов вредных организмов	

1.4. Обнаружено загрязнение лесного участка отходами и выбросами: промышленными бытовыми

Вид загрязнения	Размеры загрязнения			Объем, кубм	Площадь загрязнения, га
	ширина, м	длина, м	высота, м		

ЗАКЛЮЧЕНИЕ

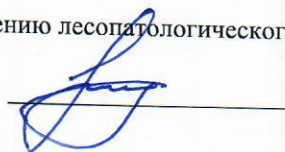
Оценка текущего санитарного и лесопатологического состояния лесных насаждений, На площади 17,7 га насаждение с нарушенной устойчивостью, назначена выборочная санитарная рубка.

На площади 2,0 га насаждение отсутствует - вырубка.

Назначенные профилактические мероприятия по защите лесов: надзор за прилегающими насаждениями и оставшейся частью древостоя. агитационные мероприятия:

Исполнитель работ по проведению лесопатологического обследования:

Ирковский Э.Р.



2. Инструментальное обследование лесного участка.

Уч. лесничество: Ранинское, участок: - Кв. 62 выд. 4 ЛП выдел: 1.

2.1. Фактическая таксационная характеристика лесного насаждения соответствует таксационному описанию.

2.2. Состояние насаждений: с нарушенной устойчивостью.

Причины повреждения: губка корневая (код 466), трутовик настоящий (код 355). Данные причины определены по следующим признакам: усыхание < 1/4 ветвей в кроне прошлых лет (код 111), наличие гнили (код 832), наличие плодовых тел на стволе (код 801).

Заселено (отработано) стволовыми вредителями:

Вид вредителя	Порода	Встречаемость (% заселенных деревьев)	Степень заселения лесного насаждения (слабая, средняя, сильная)
-	-	-	-
-	-	-	-
-	-	-	-
-	-	-	-
-	-	-	-
-	-	-	-

Повреждено огнем:

Вид пожара	Порода	Состояние корневых лап		Состояние корневой шейки		Подсушивание луба	
		процент поврежденных огнем корней	процент деревьев с данным повреждением	ожог корневой шейки по окружности (1/4; 2/4; 3/4; более 3/4)	процент деревьев с данным повреждением	по окружности (1/4; 2/4; 3/4; более 3/4)	процент деревьев с данным повреждением
-		-	-	-	-	-	-
		-	-	-	-	-	-
		-	-	-	-	-	-
		-	-	-	-	-	-
		-	-	-	-	-	-
		-	-	-	-	-	-
		-	-	-	-	-	-
		-	-	-	-	-	-

Поражено болезнями:

Вид болезни	Порода	Встречаемость (% пораженных деревьев)	Степень заселения лесного насаждения (слабая, средняя, сильная)
корневая губка	С	16,74	средняя
трутовик настоящий	Б	9,53	единичная
-	-	-	-
-	-	-	-
-	-	-	-
-	-	-	-

2.3. Выборке подлежит 26,1 % деревьев по запасу,
 в том числе:
 ослабленных 0 %,
 сильно ослабленных 10,4 %, причины назначения: 466;
 усыхающих 0 %,
 свежего сухостоя 0 %,
 свежего ветровала 0 %,
 свежего бурелома 0 %,
 старого сухостоя 8,5 %,
 старого ветровала 0 %,
 старого бурелома 7,2 %,
 аварийных 0 %.

2.4. Полнота лесного насаждения после уборки деревьев, подлежащих рубке, составит 0,3.
 Критическая полнота для данной категории лесных насаждений 0,3.

ЗАКЛЮЧЕНИЕ

С целью предотвращения негативных процессов или снижения ущерба от их воздействия назначена выборочная санитарная рубка

Участков лесничество	Урочище (дача)	Квартал	Выдел	Площадь выдела, га	Вид мероприятия	Площадь мероприятия, га	Порода	Выбираемый запас на выдел, куб. м	Крайние сроки проведения
Ранинское	-	62	4	19,7	ВСП	17,7	С, Б.	832	2020 год

Ведомость перечета деревьев, назначенных в рубку, и абрис лесного участка прилагаются (приложение 2 и 3 к данному акту).

Меры по обеспечению возобновления: -.

Мероприятия, необходимые для предупреждения повреждения или поражения смежных насаждений: своевременное проведение проектируемых мероприятий, надзор за санитарным и лесопатологическим состоянием.

Сведения для расчета степени повреждения:
 год образования старого сухостоя: 2013-2015 гг.
 основная причина повреждения древесины: 466, 355.

Дата проведения обследований: 29.10.2017 года.

Исполнитель работ по проведению лесопатологического обследования:

Ирковский Э.Р.



Ведомость перечета деревьев назначенных в рубку

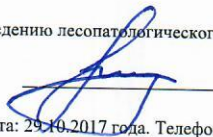
ВРЕМЕННАЯ ПРОБНАЯ ПЛОЩАДЬ № 1

Субъект Российской Федерации: Тамбовская область.
Лесничество (лесопарк): Хоботовское. Квартал: 62. Выдел: 4.
Площадь: 19,7 га., Площадь мероприятия: 17,7 га.
Номер очага вредных организмов: б/н. Размер пробной площади: 17,7 га.
Таксационная характеристика:
тип леса: МШ; состав: 9С1Б; возраст: 79 лет; бонитет: 1.
полнота: 0,4; запас на га: 180; возобновление: отсутствует.
Время и причина ослабления лесного насаждения:
Причины повреждения: губка корневая (код 466), трутовик настоящий (код 355). Данные причины определены по следующим признакам:
усыхание < 1/4 ветвей в кроне прошлых лет (код 111), наличие гнили (код 832), наличие плодовых тел на стволе (код 801).

Тип очага вредных организмов: хронический.
Фаза развития очага вредных организмов: кризис.
Состояние лесного насаждения, намечаемые мероприятия:
Состояние насаждений: с нарушенной устойчивостью
Намечаемое мероприятие: ВСП.

Исполнитель работ по проведению лесопатологического обследования:

Ирковский Э.Р.



Дата составления документа: 29.10.2017 года. Телефон: 8 (904) 211 15 53.

ВЕДОМОСТЬ ПЕРЕЧЕТА ДЕРЕВЬЕВ

Оборотная сторона

Порода1: С

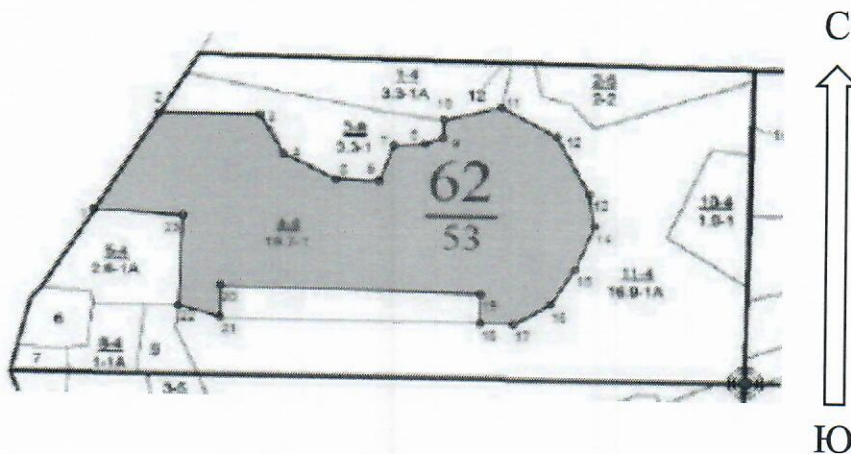
Ступени толщины см	Количество деревьев по категориям состояния, шт.																Всего деревьев по ступеням толщины	
	I	II	III	IV		V		VI			ветровал, бурелом			аварийные деревья			шт.	в том числе подлежат рубке, %
				НЗ	З	НЗ	З	НЗ	З	О	НЗ	З	О	НЗ	З	О		
1	2	3	4	5	6	7	8	9	10	11	12	13	14	15	16	17	18	19
8	16																	
12	64	16						23									16	
16	207	80	9					69									103	0,5
20	398	159	40					127									365	1,8
24	494	191	63					81									725	3,9
28	621	239	88					65									829	3,3
32	414	159	78					50									1013	3,5
36	227	101	53					37									701	2,9
40	42	24	33					14									418	2,1
более 40	21		23					14									113	1,1
итого, шт	2504	969	387					480									58	0,9
итого, %	57,7	22,3	8,9					11,1									4341	20,0
итого, куб.м.	1553,8	612,2	331,0					270,8									2767,8	21,7
итого, куб.%	56,1	22,1	12,0					9,8									100,0	21,7

Порода2: Б

Ступени толщины см	Количество деревьев по категориям состояния, шт.																Всего деревьев по ступеням толщины	
	I	II	III	IV		V		VI			ветровал, бурелом			аварийные деревья			шт.	в том числе подлежат рубке, %
				НЗ	З	НЗ	З	НЗ	З	О	НЗ	З	О	НЗ	З	О		
1	2	3	4	5	6	7	8	9	10	11	12	13	14	15	16	17	18	19
8	2																	
12	5	2															2	
16	21	7	2								21						28	2,5
20	41	16	4								113						143	13,5
24	51	19	5								75						135	8,9
28	64	23	7								84						160	10,0
32	42	16									81						175	9,7
36	21	7									42						100	5,0
40	4	2									23						51	2,7
более 40	2										18						23	2,1
итого, шт	253	92	18								19						21	2,3
итого, %	30,2	11,0	2,1								476						839	56,7
итого, куб.м.	131,8	47,6	7,2								56,7						100,0	56,7
итого, куб.%	31,6	11,4	1,7								230,4						417,1	55,2
											55,3						100,0	55,2

Абрис участка

Масштаб 1:10000



N выдела	Ленты (круговой площадки) перечета				
	Сплошной перечет	Длина, м	Ширина, м	Радиус, м	Площадь, га
4	Сплошной перечет				17,70

Номера точек	Координаты	Румбы линий	Длина, м
1->2	53,02385929/40,29164148	СВ 30°.31'	190,5
2->3	53,02533372/40,29308658	ЮВ 89°.53'	151,9
3->4	53,02533077/40,29535522	ЮВ 29°.15'	75,7
4->5	53,02473739/40,29590759	ЮВ 62°.11'	88,5
5->6	53,02436659/40,2970764	ЮВ 87°.27'	66,8
6->7	53,0243399/40,298073	СВ 18°.52'	65,3
7->8	53,02489461/40,29838822	СВ 86°.46'	47
8->9	53,0249184/40,29908859	СВ 67°.09'	29,7
9->10	53,02502218/40,29949796	СВ 2°.36'	29,1
10->11	53,02528324/40,29951768	СВ 75°.52'	89,2
11->12	53,02547901/40,30080987	ЮВ 61°.14'	96,1
12->13	53,02506375/40,30206752	ЮВ 26°.53'	107,4
13->14	53,02420341/40,30279242	ЮВ 9°.41'	54,9
14->15	53,02371689/40,30293051	ЮЗ 21°.06'	80,7
15->16	53,02304051/40,30249651	ЮЗ 31°.53'	70
16->17	53,02250653/40,30194414	ЮЗ 59°.14'	64,6
17->18	53,02220987/40,30111559	СЗ 88°.54'	50,2
18->19	53,02221851/40,30036667	СЗ 0°.15'	48,2
19->20	53,02265121/40,30036358	СЗ 88°.52'	392,3
20->21	53,02272142/40,29450656	ЮВ 0°.02'	53

21->22	53,02224547/40,29450695	СЗ 73°.44'	66
22->23	53,0224116/40,29356004	СВ 1°.58'	153,3
23->24	53,02378809/40,29363895	СЗ 86°.37'	134
24->1	53,02385929/40,29164148	0	0

Условные обозначения обследуемая площадь



Исполнитель работ по проведению лесопатологического обследования:

Ирковский Э.Р.

Дата составления документа: 29.10.2017 года. Телефон: 8 (904) 211 15 53.

Участковое лесничество: РАНИНСКОЕ

ПРОТИВОЭРОЗИОННЫЕ ЛЕСА

№	Площадь	Состав	Возраст	Элемент	Высота	Диаметр	Группа	Тип леса	Полный запас сырья	Класс выдела	Квартал	
1	2	3	4	5	6	7	8	9	10	11	12	
1	3,3	лесные культуры	1	27 С	69	27 26 4	2 1А	МШ В2	,7	31	102	102 1
2	2,0	культуры-48 г., состояние ХОРОШЕ	1	29 С	120	29 44 6	4 2	МШ В2	,6	28	56	56 1
3	3,3	7В3С	1	27 В С	75	27 26 8	4 1	МШ В2	,5	19	63	44 2 19 1
4	19,7	СОСТАВ НЕОДНОРОДНЫЙ, ПОЛНОТА НЕРАВНОМЕРНАЯ	1	27 С Б	79	27 26 4 2 1	МШ В2	МШ В2	,4	18	355	319 1 36 2
5	2,6	культуры-38 г., состояние НЕУДОВЛЕТВОРИТЕЛЬНЫЕ, НЕВЛАГ. КЛИМАТ. ФАКТОРЫ повреждение ФИТОВРЕДИТЕЛИ, СОСНА ОБЫКН., СИЛЬНАЯ, КОРНЕВАЯ ГУБКА НАС. УТРАТИВ. УСТОЙЧИВОСТЬ	1	28 С	69	28 26 4 2 1А	МШ В2	МШ В2	,7	32	83	83 1
6	9	культуры-48 г., состояние ХОРОШЕ	1	27 С	90	27 32 5 3 1	МШ В2	МШ В2	,4	18	16	16 1
7	3	повреждение ФИТОВРЕДИТЕЛИ, СОСНА ОБЫКН., СИЛЬНАЯ, КОРНЕВАЯ ГУБКА НАС. УТРАТИВ. УСТОЙЧИВОСТЬ	1	17 С Б	56	17 20 3 2 2	МШ В2	МШ В2	,4	10	3	2 1 1 2
8	1,0	лесные культуры	1	28 С	79	28 26 4 2 1А	МШ В2	МШ В2	,7	32	32	32 1
9	8	культуры-38 г., состояние ХОРОШЕ	1	21 С Б	61	21 24 4 2 1	МШ В2	МШ В2	,6	20	16	14 1 2 2
10	1,9	лесные культуры	1	23 С	69	23 24 4 2 1	МШ В2	МШ В2	,6	22	42	42 1
11	16,9	культуры-48 г., состояние УДОВЛЕТВОРИТЕЛЬНЫЕ	1	28 С	79	28 26 4 2 1А	МШ В2	МШ В2	,7	32	541	541 3
12	3	подлесок: Р КРЛ СР.ГУСТ культуры-38 г., состояние ХОРОШЕ ПРОСЕКИ КВАРТАЛЬНЫЕ ширина 4,0 м, протяженность 0,8 км, ЧИСТАЯ										
Итого по кварталу										53,0		
по составляющим породам										1309	20	27
										С	1226	

конца березы.