

УТВЕРЖДАЮ:

Должность Заместитель начальника
управления лесами Тамбовской
области

ФИО Пышкин А.Ф.

Дата

03.11.2017г

Акт
лесопатологического обследования № 504
лесных насаждений Хоботовского лесничества
Тамбовской области

Способ лесопатологического обследования: Визуальное
Инструментальное V

Место проведения:

Участковое лесничество	Урочище (дача)	Квартал (кварталы)	Выдел (выделы)	Площадь, га
Иловайское	-	117	3	20,9

Лесопатологическое обследование проведено на общей площади 20,9 га.

2. Инструментальное обследование лесного участка.

Уч. лесничество: Иловайское, участок: - Кв. 117 выд. 3 ЛП выдел: 1.

2.1. Фактическая таксационная характеристика лесного насаждения соответствует таксационному описанию.

2.2. Состояние насаждений: с нарушенной устойчивостью.

Причины повреждения: губка корневая (код 466), изменение уровня грунтовых вод под воздействием почвенно-климатических факторов (код 773). Данные причины определены по следующим признакам: наличие гнили (код 832), усыхание более 3/4 ветвей в кроне свежее (код 104).

Заселено (отработано) стволовыми вредителями:

Вид вредителя	Порода	Встречаемость (% заселенных деревьев)	Степень заселения лесного насаждения (слабая, средняя, сильная)
-	-	-	-
-	-	-	-
-	-	-	-
-	-	-	-
-	-	-	-
-	-	-	-

Повреждено огнем:

Вид пожара	Порода	Состояние корневых лап		Состояние корневой шейки		Подсушивание луба	
		процент поврежденных огнем корней	процент деревьев с данным повреждением	ожог корневой шейки по окружности (1/4; 2/4; 3/4; более 3/4)	процент деревьев с данным повреждением	по окружности (1/4; 2/4; 3/4; более 3/4)	процент деревьев с данным повреждением
-		-	-	-	-	-	-
		-	-	-	-	-	-
		-	-	-	-	-	-
		-	-	-	-	-	-
		-	-	-	-	-	-
		-	-	-	-	-	-
		-	-	-	-	-	-
		-	-	-	-	-	-

Поражено болезнями:

Вид болезни	Порода	Встречаемость (% пораженных деревьев)	Степень заселения лесного насаждения (слабая, средняя, сильная)
корневая губка	С	21,71	средняя
-	-	-	-
-	-	-	-
-	-	-	-
-	-	-	-

2.3. Выборке подлежит 20,1 % деревьев по запасу,

в том числе:

ослабленных 0 %,

сильно ослабленных 6,7 %, причины назначения: 466;

усыхающих 0 %,

свежего сухостоя 2,7 %,

свежего ветровала 0 %,

свежего бурелома 0 %,

старого сухостоя 8 %,

старого ветровала 2,7 %,

старого бурелома 0 %,

аварийных 0 %.

2.4. Полнота лесного насаждения после уборки деревьев, подлежащих рубке, составит 0,6.

Критическая полнота для данной категории лесных насаждений 0,3.

ЗАКЛЮЧЕНИЕ

С целью предотвращения негативных процессов или снижения ущерба от их воздействия назначена выборочная санитарная рубка

Участковое лесничество	Урочище (дана)	Квартал	Выдел	Площадь выдела, га	Вид мероприятия	Площадь мероприятия, га	Порода	Выбираемый запас на выдел, куб. м	Крайние сроки проведения
Иловайское	-	117	3	20,9	ВСП	20,9	С, Б.	1170	2020 год

Ведомость перечета деревьев, назначенных в рубку, и абрис лесного участка прилагаются (приложение 2 и 3 к данному акту).

Меры по обеспечению возобновления: -.

Мероприятия, необходимые для предупреждения повреждения или поражения смежных насаждений: своевременное проведение проектируемых мероприятий, надзор за санитарным и лесопатологическим состоянием.

Сведения для расчета степени повреждения:

год образования старого сухостоя: 2013-2015 гг.

основная причина повреждения древесины: 466., 773.

Дата проведения обследований: 29.10.2017 года.

Исполнитель работ по проведению лесопатологического обследования:

Ирковский Э.Р.



Результаты проведения лесопатологического обследования
лесных насаждений за: 29.10.2017 года.

Субъект Российской Федерации: Тамбовская область, Лесничество (лесозащитный пункт): Хоботовское.
Участковое лесничество: Иловыйское. Урочище (лесная дача):

1	2	3	4	5	6	7	8	Таксационная характеристика лесного насаждения									Распределение деревьев по категориям состояния, % от запаса									28	29	30	31	32	Назначенные мероприятия							
								состав	порода	возраст	средняя высота, м	средний диаметр, см	тип леса	плотность	бонитет	запас, куб. м/га	число деревьев на пробе, шт.	без признаков ослабления	ослабленные	сильно ослабленные	усыхающие	свежий сухой	старый сухой	свежий ветровал	старый ветровал						свежий бурелом	старый бурелом	аварийные деревья	Средневзвешенная категория состояния	Признаки повреждения деревьев	Доля поврежденных деревьев, %	Причина ослабления, повреждения	Полнота рубки, %
117	3	20,9	Защитные	Противопожарные леса	1	20,9	10С+Б																							ВСР	20,9							
								66	25	26	МШ	0,7	1А	280	###	55,7	23,3	7,6		2,7	8,0	2,7	8,4	2,8						1,92	832, 104.	23,3	466, 773.	20,1				
															9476	55,8	23,2	7,0		2,8	8,4	2,8							1,93	832, 104.	23,7	466.	21,0					
															864	54,5	25,4	20,1											1,66		18,5	773.	0,0					

Показатели, не соответствующие таксационному описанию отмечаются "###". Расшифровка кодов причин и признаков указана в акте.
Исполнитель работ по проведению лесопатологического обследования:

Ирковский Э.Р.
Дата составления документа: 29.10.2017 года. Телефон: 8 (904) 211 15 53.

Ведомость перече́та деревьев назначенных в рубку

ВРЕМЕННАЯ ПРОБНАЯ ПЛОЩАДЬ № 1

Субъект Российской Федерации: Тамбовская область.
Лесничество (лесопарк): Хоботовское. Квартал: 117. Выдел: 3.
Площадь: 20,9 га., Площадь мероприятия: 20,9 га.
Номер очага вредных организмов: б/н. Размер пробной площади: 20,9 га.
Таксационная характеристика:
тип леса: МШ; состав: 10С+Б; возраст: 66 лет; бонитет: 1А.
полнота: 0,7; запас на га: 280; возобновление: отсутствует.
Время и причина ослабления лесного насаждения:
Причины повреждения: губка корневая (код 466), изменение уровня грунтовых вод под воздействием почвенно-климатических факторов (код 773). Данные причины определены по следующим признакам: наличие гнили (код 832), усыхание более 3/4 ветвей в кроне свежее (код 104).

Тип очага вредных организмов: хронический.
Фаза развития очага вредных организмов: кризис.
Состояние лесного насаждения, намечаемые мероприятия:
Состояние насаждений: с нарушенной устойчивостью
Намечаемое мероприятие: ВСП.

Исполнитель работ по проведению лесопатологического обследования:

Ирковский Э.Р.

Дата составления документа: 29.10.2017 года. Телефон: 8 (904) 211 15 53.

ВЕДОМОСТЬ ПЕРЕЧЕТА ДЕРЕВЬЕВ

Порода1: С

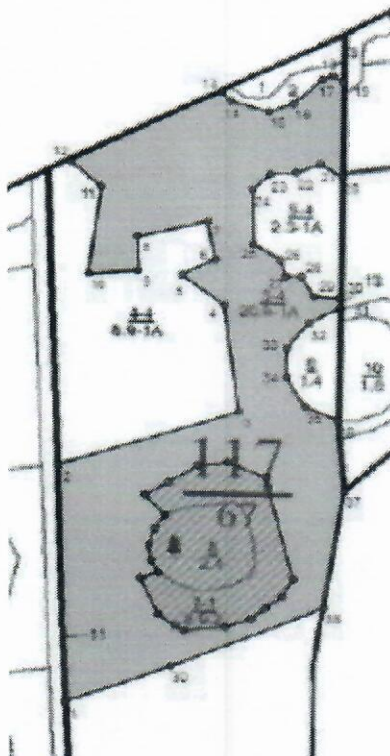
Ступени толщины см	Количество деревьев по категориям состояния, шт.																Всего деревьев по ступеням толщины	
	I	II	III	IV		V		VI			ветровал, бурелом			аварийные деревья			шт.	в том числе подлежат рубке, %
				НЗ	З	НЗ	З	НЗ	З	О	НЗ	З	О	НЗ	З	О		
1	2	3	4	5	6	7	8	9	10	11	12	13	14	15	16	17	18	19
8	21	21															42	
12	125	63	10			4		13			4						219	0,3
16	418	167	43			17		53			17						715	1,4
20	836	355	180			72		217			72						1732	5,7
24	1024	439	215			86		258			86						2108	6,8
28	1296	543	207			83		248			83						2460	6,6
32	836	355	82			33		99			33						1438	2,6
36	418	167	6			3		7			3						604	0,2
40	84	42	4			1		5			1						137	0,1
более 40	21																21	
итого, шт	5079	2152	747			299		900			299						9476	23,7
итого, %	53,6	22,7	7,9			3,2		9,5			3,2						100,0	23,7
итого, куб.м.	3098,6	1293,0	389,5			155,9		468,3			155,9						5561,2	21,0
итого, куб.%	55,8	23,2	7,0			2,8		8,4			2,8						100,0	21,0

Порода2: Б

Ступени толщины см	Количество деревьев по категориям состояния, шт.																Всего деревьев по ступеням толщины	
	I	II	III	IV		V		VI			ветровал, бурелом			аварийные деревья			шт.	в том числе подлежат рубке, %
				НЗ	З	НЗ	З	НЗ	З	О	НЗ	З	О	НЗ	З	О		
1	2	3	4	5	6	7	8	9	10	11	12	13	14	15	16	17	18	19
16	96	96	48														240	
20	128	80	32														240	
24	144	64	32														240	
28	80	16	48														144	
-																		
-																		
-																		
-																		
-																		
итого, шт	448	256	160														864	
итого, %	51,9	29,6	18,5														100,0	
итого, куб.м.	148,6	69,1	54,9														272,6	
итого, куб.%	54,5	25,4	20,1														100,0	

Абрис участка

Масштаб 1:10000



N выдела	Ленты (круговой площадки) перече́та				
	Сплошной перечет	Длина, м	Ширина, м	Радиус, м	Площадь, га
3	Сплошной перечет				20,90

Номера точек	Координаты	Румбы линий	Длина, м
1->2	52,92503404/40,26156858	СЗ 1°.11'	396,7
2->3	52,92859661/40,26144689	СВ 71°.52'	285,1
3->4	52,92939369/40,26548311	СЗ 6°.28'	180,3
4->5	52,93100312/40,26518083	СЗ 50°.43'	81,4
5->6	52,93146632/40,26424177	СВ 61°.37'	56,7
6->7	52,93170835/40,26498438	СЗ 10°.44'	65,6
7->8	52,93228711/40,26480244	ЮЗ 75°.51'	108,4
8->9	52,93204897/40,26323611	ЮЗ 0°.11'	57,3
9->10	52,93153459/40,26323336	ЮЗ 85°.57'	73,5
10->11	52,9314879/40,2621408	СВ 7°.41'	146,8
11->12	52,93279459/40,26243332	СЗ 48°.25'	62
12->13	52,93316428/40,26174224	СВ 62°.52'	255,6
13->14	52,93421113/40,26513116	ЮВ 43°.01'	22,5
14->15	52,93406339/40,26535972	ЮВ 73°.08'	58,6
15->16	52,93391072/40,26619496	СВ 71°.02'	38,7
16->17	52,93402374/40,26674072	СВ 46°.28'	60,9
17->18	52,93440041/40,26739834	СВ 66°.48'	16,8
18->19	52,93445989/40,26762851	ЮВ 52°.43'	19,9

19->20	52,93435148/40,26786473	ЮЗ 1°.06'	157
20->21	52,93294156/40,26781971	СЗ 59°.54'	37,8
21->22	52,93311179/40,26733258	ЮЗ 69°.26'	37,7
22->23	52,93299284/40,26680649	ЮЗ 86°.49'	39,8
23->24	52,93297302/40,26621463	ЮЗ 46°.48'	34,8
24->25	52,93275883/40,26583633	ЮВ 0°.13'	91,8
25->26	52,93193415/40,26584141	ЮВ 56°.12'	47,8
26->27	52,93169523/40,26643327	ЮВ 15°.23'	28,7
27->28	52,93144649/40,26654682	ЮВ 90°.00'	24
28->29	52,93144649/40,26690513	ЮВ 28°.03'	38,5
29->30	52,93114115/40,26717495	ЮВ 84°.48'	38,9
30->31	52,93110947/40,2677519	ЮВ 2°.02'	15,5
31->32	52,9309707/40,26776003	ЮЗ 60°.56'	53,2
32->33	52,93073872/40,26706784	ЮЗ 38°.37'	53,4
33->34	52,9303639/40,26657124	ЮЗ 1°.25'	48,5
34->35	52,92992794/40,26655327	ЮВ 29°.12'	57,9
35->36	52,92947381/40,26697428	ЮВ 64°.13'	53,6
36->37	52,92926429/40,26769354	ЮВ 4°.27'	118,7
37->38	52,92820121/40,26783078	ЮЗ 8°.53'	198,5
38->39	52,92643919/40,26737443	ЮЗ 67°.01'	249,9
39->40	52,92556238/40,2639476	ЮЗ 69°.47'	170,2
40->1	52,92503404/40,26156858	0	0

Условные обозначения обследуемая площадь



Исполнитель работ по проведению лесопатологического обследования:

Ирковский Э.Р.

Дата составления документа: 29.10.2017 года. Телефон: 8 (904) 211 15 53.

