

УТВЕРЖДАЮ:

Должность Заместитель начальника
управления лесами Тамбовской
области

ФИО Пышкин А.Ф.

Дата

03.11.2017 г.

Акт
лесопатологического обследования № 503
лесных насаждений Хоботовского лесничества
Тамбовской области

Способ лесопатологического обследования: Визуальное V
Инструментальное V

Место проведения:

Участковое лесничество	Урочище (дача)	Квартал (кварталы)	Выдел (выделы)	Площадь, га
Иловайское	-	116	11	15,6

Лесопатологическое обследование проведено на общей площади 6.6 га.

1. Визуальное лесопатологическое обследование

Уч. лесничество: Иловайское, участок: - Кв. 116 выд. 11.

Наземное V

Дистанционное

1.1. На площади 15,6 га фактическая таксационная характеристика не соответствует таксационному описанию.

На площади 7,8 га фактическая таксационная характеристика не соответствует таксационному описанию.

Причины несоответствия: некачественное проведение лесоустойства.

Список участков с выявленными несоответствиями приведен в приложении 1 к настоящему Акту.

1.2. Лесные насаждения с нарушенной и утраченной устойчивостью выявлены на площади 15,6 га.

Участковое лесничество	Урочище (дача)	Площадь, га		Причина ослабления (гибели)
		с нарушенной устойчивостью	с утраченной устойчивостью	
Иловайское	-	6,6	9	губка корневая (код 466), трутовик настоящий (код 355).

Состояние обследованных лесных насаждений приведено в приложениях 1.1 - 1.4 к Акту в зависимости от метода проведения ЛПО.

1.3. В обследованных лесных участках прогнозируется:

Прогноз	Площадь, га
Ослабление лесных насаждений	
Усыхание лесных насаждений различной степени	6,6
Развитие очагов вредных организмов	9

1.4. Обнаружено загрязнение лесного участка отходами и выбросами: промышленными бытовыми

Вид загрязнения	Размеры загрязнения			Объем, кубм	Площадь загрязнения, га
	ширина, м	длина, м	высота, м		

ЗАКЛЮЧЕНИЕ

Оценка текущего санитарного и лесопатологического состояния лесных насаждений,

На площади 6,6 га насаждение с нарушенной устойчивостью, назначена выборочная санитарная

На площади 9,0 га насаждение с утраченной устойчивостью, назначена сплошная санитарная рубка.

Назначенные профилактические мероприятия по защите лесов:

надзор за прилегающими насаждениями и оставшейся частью древостоя.

агитационные мероприятия:

Исполнитель работ по проведению лесопатологического обследования:

Ирковский Э.Р.



2. Инструментальное обследование лесного участка.

Уч. лесничество: Иловайское, участок: - Кв. 116 выд. 11 ЛП выдел: 2.

2.1. Фактическая таксационная характеристика лесного насаждения соответствует таксационному описанию.

2.2. Состояние насаждений: с нарушенной устойчивостью.

Причины повреждения: губка корневая (код 466). Данные причины определены по следующим признакам: наличие гнили (код 832).

Заселено (отработано) стволовыми вредителями:

Вид вредителя	Порода	Встречаемость (% заселенных деревьев)	Степень заселения лесного насаждения (слабая, средняя, сильная)
-	-	-	-
-	-	-	-
-	-	-	-
-	-	-	-
-	-	-	-
-	-	-	-

Повреждено огнем:

Вид пожара	Порода	Состояние корневых лап		Состояние корневой шейки		Подсушивание луба	
		процент поврежденных огнем корней	процент деревьев с данным повреждением	ожог корневой шейки по окружности (1/4; 2/4; 3/4; более 3/4)	процент деревьев с данным повреждением	по окружности (1/4; 2/4; 3/4; более 3/4)	процент деревьев с данным повреждением
-		-	-	-	-	-	-
		-	-	-	-	-	-
		-	-	-	-	-	-
		-	-	-	-	-	-
		-	-	-	-	-	-
		-	-	-	-	-	-
		-	-	-	-	-	-
		-	-	-	-	-	-

Поражено болезнями:

Вид болезни	Порода	Встречаемость (% пораженных деревьев)	Степень заселения лесного насаждения (слабая, средняя, сильная)
корневая губка	С	42,87	сильная
-	-	-	-
-	-	-	-
-	-	-	-
-	-	-	-

2.3. Выборке подлежит 42 % деревьев по запасу,

в том числе:

ослабленных 0 %,

сильно ослабленных 11,1 %, причины назначения: 466;

усыхающих 0 %,

свежего сухостоя 0 %,

свежего ветровала 0 %,

свежего бурелома 0 %,

старого сухостоя 22,3 %,

старого ветровала 8,6 %,

старого бурелома 0 %,

аварийных 0 %.

2.4. Полнота лесного насаждения после уборки деревьев, подлежащих рубке, составит 0,3.

Критическая полнота для данной категории лесных насаждений 0,3.

ЗАКЛЮЧЕНИЕ

С целью предотвращения негативных процессов или снижения ущерба от их воздействия назначена выборочная санитарная рубка

Участковое лесничество	Урочище (дана)	Квартал	Выдел	Площадь выдела, га	Вид мероприятия	Площадь мероприятия, га	Порода	Выбираемый запас на выдел, куб. м	Крайние сроки проведения
Иловайское	-	116	11	15,6	ВСП	6,6	С.	525	2020 год

Ведомость перечета деревьев, назначенных в рубку, и абрис лесного участка прилагаются (приложение 2 и 3 к данному акту).

Меры по обеспечению возобновления: -.

Мероприятия, необходимые для предупреждения повреждения или поражения смежных насаждений: своевременное проведение проектируемых мероприятий, надзор за санитарным и лесопатологическим состоянием.

Сведения для расчета степени повреждения:

год образования старого сухостоя: 2013-2015 гг.

основная причина повреждения древесины: 466.

Дата проведения обследований: 27.10.2017 года.

Исполнитель работ по проведению лесопатологического обследования:

Ирковский Э.Р.



Ведомость перечета деревьев назначенных в рубку

ВРЕМЕННАЯ ПРОБНАЯ ПЛОЩАДЬ № 2

Субъект Российской Федерации: Тамбовская область.
Лесничество (лесопарк): Хоботовское. Квартал: 116. Выдел: 11.
Площадь: 15,6 га., Площадь мероприятия: 6,6 га.
Номер очага вредных организмов: б/н. Размер пробной площади: 6,6 га.
Таксационная характеристика:
тип леса: МШ; состав: 10С; возраст: 66 лет; бонитет: 1.
полнота: 0,5; запас на га: 190; возобновление: отсутствует.
Время и причина ослабления лесного насаждения:
Причины повреждения: губка корневая (код 466). Данные причины определены по следующим признакам: наличие гнили (код 832).

Тип очага вредных организмов: хронический.
Фаза развития очага вредных организмов: кризис.
Состояние лесного насаждения, намечаемые мероприятия:
Состояние насаждений: с нарушенной устойчивостью
Намечаемое мероприятие: ВСП.

Исполнитель работ по проведению лесопатологического обследования:

Ирковский Э.Р.



Дата составления документа: 27.10.2017 года. Телефон: 8 (904) 211 15 53.

ВЕДОМОСТЬ ПЕРЕЧЕТА ДЕРЕВЬЕВ

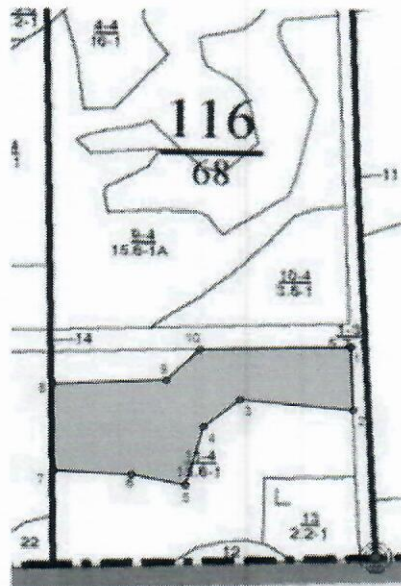
Оборотная сторона

Порода1: С

Ступени толщины см	Количество деревьев по категориям состояния, шт.																Всего деревьев по ступеням толщины	
	I	II	III	IV		V		VI			ветровал, бурелом			аварийные деревья			шт.	в том числе подлежат рубке, %
				НЗ	З	НЗ	З	НЗ	З	О	НЗ	З	О	НЗ	З	О		
1	2	3	4	5	6	7	8	9	10	11	12	13	14	15	16	17	18	19
8	7																7	
12	53	20	17					35			13						138	2,6
16	132	46	32					66			25						301	5,0
20	185	66	70					139			52						512	10,7
24	290	99	51					102			39						581	7,8
28	185	66	64					127			48						490	9,7
32	125	40	39					78			30						312	6,0
36	66	20	6					12			5						109	0,9
40	7		1					3			2						13	0,2
более 40																		
итого, шт	1050	357	280					562			214						2463	42,9
итого, %	42,6	14,5	11,4					22,8			8,7						100,0	42,8
итого, куб.м.	544,6	180,0	138,7					278,3			107,5						1249,2	42,0
итого, куб.%	43,6	14,4	11,1					22,3			8,6						100,0	42,0

Абрис участка

Масштаб 1:10000



N выдела	Ленты (круговой площадки) перече́та				
	Сплошной перечет	Длина, м	Ширина, м	Радиус, м	Площадь, га
11	Сплошной перечет				6,60

Номера точек	Координаты	Румбы линий	Длина, м
1->2	52.92324399/40.26137395	ЮВ 1° 44'	112
2->3	52.92223799/40.26142471	СЗ 84° 48'	183
3->4	52.92238704/40.25870997	ЮЗ 51° 06'	75
4->5	52.92196373/40.25783978	ЮЗ 15° 45'	107,6
5->6	52.92103365/40.25740468	СЗ 78° 16'	88,1
6->7	52.92119462/40.25611918	СЗ 86° 58'	125,6
7->8	52.92125424/40.25425024	СЗ 0° 37'	153,2
8->9	52.92263082/40.25422539	СВ 87° 32'	183,1
9->10	52.92270154/40.25695083	СВ 44° 39'	77,1
10->11	52.92319398/40.25775769	СВ 88° 41'	242,8
11->1	52.92324399/40.26137395	0	0

Условные обозначения обследуемая площадь



Исполнитель работ по проведению лесопатологического обследования:

Ирковский Э.Р.

Дата составления документа: 27.10.2017 года. Телефон: 8 (904) 211 15 53.

ПРОТИВОЭРОЗИОННЫЕ ЛЕСА

Участковое лесничество: ИЛОВАЙСКОЕ

N	Шло-вы-де-ла	Сослав. вы-де-ла	Пло-ща-ди	Воз-ра-ст	Эле-мент	Вы-со-та	Ди-аметр	Кл-асс	Гр-уп-па	Бо-ни-та	Тип	Полн-ота	Запас сы-рья	Кл-асс	Запас на вы-дел	лес. МЗ	Хоз-яйствен-ные	
1	5,7	10Б	1	16	Б	30	16	14	3	2	1	МШ	6	10	57	57	3	
2	1,1	ЛАНДШАФТ-ПОЛЯНА																
3	1,6	лесные культуры	1	21	С	56	21	22	3	2	1	МШ	7	23	37	22	1	
		6С4Б			Б		22	20				В2					15	3
4	16,0	лесные культуры	1	22	С	66	22	22	4	2	1	МШ	4	14	224	224	1	16
		10С										В2						
			подлесок: Р КРЛ СР.ГУСТ															
			культуры-61 г., состояние УДОВЛЕТВОРИТЕЛЬНЫЕ															
9	15,6	лесные культуры	1	25	С	66	25	26	4	2	1А	МШ	6	24	374	374	1	16
		10С										В2						
			культуры-51 г., состояние НЕУДОВЛЕТВОРИТЕЛЬНЫЕ, НЕБЛАГ. КЛИМАТ. ФАКТОРЫ															
			НАСАЖДЕНИЕ СУХОВЕРШНИТ, СУХОВЕРШИННОСТЬ ДЕРЕВЬЕВ, 25%, НАС. УТРАТИВ. УСТОЙЧИВОСТЬ															
10	3,8	лесные культуры	1	24	С	66	24	24	4	2	1	МШ	5	19	72	72	1	4
		10С										В2						
			подлесок: Р КРЛ СР.ГУСТ															
			культуры-51 г., состояние ХОРОШЕ															
			НАСАЖДЕНИЕ СУХОВЕРШНИТ, СУХОВЕРШИННОСТЬ ДЕРЕВЬЕВ, 15%															
11	15,6	лесные культуры	1	24	С	66	24	24	4	2	1	МШ	5	19	72	72	1	4
		10С										В2						
			культуры-51 г., состояние НЕУДОВЛЕТВОРИТЕЛЬНЫЕ, НЕБЛАГ. КЛИМАТ. ФАКТОРЫ															
			НАСАЖДЕНИЕ СУХОВЕРШНИТ, СУХОВЕРШИННОСТЬ ДЕРЕВЬЕВ, 25%, НАС. С НАРУШ. УСТОЙЧИВОСТЬЮ															
13	2,2	вырубка	1	24	С	66	24	24	4	2	1	МШ	5	19	296	296	1	16
		пней										В2						
			культуры-51 г., состояние НЕУДОВЛЕТВОРИТЕЛЬНЫЕ, НЕБЛАГ. КЛИМАТ. ФАКТОРЫ															
			НАСАЖДЕНИЕ СУХОВЕРШНИТ, СУХОВЕРШИННОСТЬ ДЕРЕВЬЕВ, 25%, НАС. С НАРУШ. УСТОЙЧИВОСТЬЮ															
			вырубка - 16 г.															
			пней 300 шт/га, в том числе сосны 280 шт/га, диаметр 36 см															
14	4	ПРОСЕКИ КВАРТАЛЬНЫЕ																
			ширина 4,0 м, протяженность 1,2 км, ПРОЕЗЖАЯ															
15	1	ПРОСЕКИ КВАРТАЛЬНЫЕ																
			ширина 4,0 м, протяженность 0,3 км, ЧИСТАЯ															
16	1	РУЧЕЙ																
			ширина 1,5 м, протяженность 0,3 км															
			Итого по категории															
62,2													1060		52			
													С	988				
													Б	72				
68,0													1181		52			
													С	1057				
													Б	74				
													Тч	50				

Список леса: *Список*