

УТВЕРЖДАЮ:

Должность Заместитель начальника  
управления лесами Тамбовской  
области

ФИО Пышкин А.Ф.

Дата

03.11.2017г

Акт  
лесопатологического обследования № 502  
лесных насаждений Хоботовского лесничества  
Тамбовской области

Способ лесопатологического обследования: Визуальное  
Инструментальное V

Место проведения:

Участковое лесничество	Урочище (дача)	Квартал (кварталы)	Выдел (выделы)	Площадь, га
Иловайское	-	63	2	8,3

Лесопатологическое обследование проведено на общей площади 8,3 га.

2. Инструментальное обследование лесного участка.

Уч. лесничество: Иловайское, участок: - Кв. 63 выд. 2 ЛП выдел: 1.

2.1. Фактическая таксационная характеристика лесного насаждения соответствует таксационному описанию.

2.2. Состояние насаждений: с нарушенной устойчивостью.

Причины повреждения: губка корневая (код 466), трутовик настоящий (код 355). Данные причины определены по следующим признакам: наличие гнили (код 832), наличие плодовых тел на стволе (код 801).

Заселено (отработано) стволовыми вредителями:

Вид вредителя	Порода	Встречаемость (% заселенных деревьев)	Степень заселения лесного насаждения (слабая, средняя, сильная)
-	-	-	-
-	-	-	-
-	-	-	-
-	-	-	-
-	-	-	-
-	-	-	-

Повреждено огнем:

Вид пожара	Порода	Состояние корневых лап		Состояние корневой шейки		Подсушивание луба	
		процент поврежденных огнем корней	процент деревьев с данным повреждением	ожог корневой шейки по окружности (1/4; 2/4; 3/4; более 3/4)	процент деревьев с данным повреждением	по окружности (1/4; 2/4; 3/4; более 3/4)	процент деревьев с данным повреждением
-		-	-	-	-	-	-
		-	-	-	-	-	-
		-	-	-	-	-	-
		-	-	-	-	-	-
		-	-	-	-	-	-
		-	-	-	-	-	-
		-	-	-	-	-	-
		-	-	-	-	-	-

Поражено болезнями:

Вид болезни	Порода	Встречаемость (% пораженных деревьев)	Степень заселения лесного насаждения (слабая, средняя, сильная)
корневая губка	С	20,06	средняя
трутовик настоящий	Б	2,82	единичная
-	-	-	-
-	-	-	-
-	-	-	-
-	-	-	-

2.3. Выборке подлежит 15,6 % деревьев по запасу,  
в том числе:  
ослабленных 0 %,  
сильно ослабленных 8,5 %, причины назначения: 466;  
усыхающих 0 %,  
свежего сухостоя 0 %,  
свежего ветровала 0 %,  
свежего бурелома 0 %,  
старого сухостоя 4,6 %,  
старого ветровала 2,5 %,  
старого бурелома 0 %,  
аварийных 0 %.

2.4. Полнота лесного насаждения после уборки деревьев, подлежащих рубке, составит 0,6.  
Критическая полнота для данной категории лесных насаждений 0,3.

## ЗАКЛЮЧЕНИЕ

С целью предотвращения негативных процессов или снижения ущерба от их воздействия назначена выборочная санитарная рубка

Участков лесничество	Урочище (дача)	Квартал	Выдел	Площадь выдела, га	Вид мероприятия	Площадь мероприятия, га	Порода	Выбрасываемый запас на выдел, куб. м	Крайние сроки проведения
Иловайское	-	63	2	8,3	ВСП	8,3	С, Б.	369	2020 год

Ведомость перечета деревьев, назначенных в рубку, и абрис лесного участка прилагаются (приложение 2 и 3 к данному акту).

Меры по обеспечению возобновления: -.

Мероприятия, необходимые для предупреждения повреждения или поражения смежных насаждений: своевременное проведение проектируемых мероприятий, надзор за санитарным и лесопатологическим состоянием.

Сведения для расчета степени повреждения:  
год образования старого сухостоя: 2013-2015 гг.  
основная причина повреждения древесины: 466, 355.

Дата проведения обследований: 29.10.2017 года.

Исполнитель работ по проведению лесопатологического обследования:

Ирковский Э.Р.





Ведомость перечета деревьев назначенных в рубку

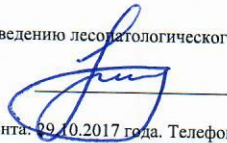
ВРЕМЕННАЯ ПРОБНАЯ ПЛОЩАДЬ № 1

Субъект Российской Федерации: Тамбовская область.  
Лесничество (лесопарк): Хоботовское. Квартал: 63. Выдел: 2.  
Площадь: 8,3 га., Площадь мероприятия: 8,3 га.  
Номер очага вредных организмов: б/н. Размер пробной площади: 8,3 га.  
Таксационная характеристика:  
тип леса: ДСН; состав: 10С+Б; возраст: 86 лет; бонитет: 1.  
полнота: 0,7; запас на га: 280; возобновление: отсутствует.  
Время и причина ослабления лесного насаждения:  
Причины повреждения: губка корневая (код 466), трутовик настоящий (код 355). Данные причины определены по следующим признакам:  
наличие гнили (код 832), наличие плодовых тел на стволе (код 801).

Тип очага вредных организмов: хронический.  
Фаза развития очага вредных организмов: кризис.  
Состояние лесного насаждения, намечаемые мероприятия:  
Состояние насаждений: с нарушенной устойчивостью  
Намечаемое мероприятие: ВСП.

Исполнитель работ по проведению лесопатологического обследования:

Ирковский Э.Р.



Дата составления документа: 29.10.2017 года. Телефон: 8 (904) 211 15 53.

## ВЕДОМОСТЬ ПЕРЕЧЕТА ДЕРЕВЬЕВ

Оборотная сторона

Порода1: С

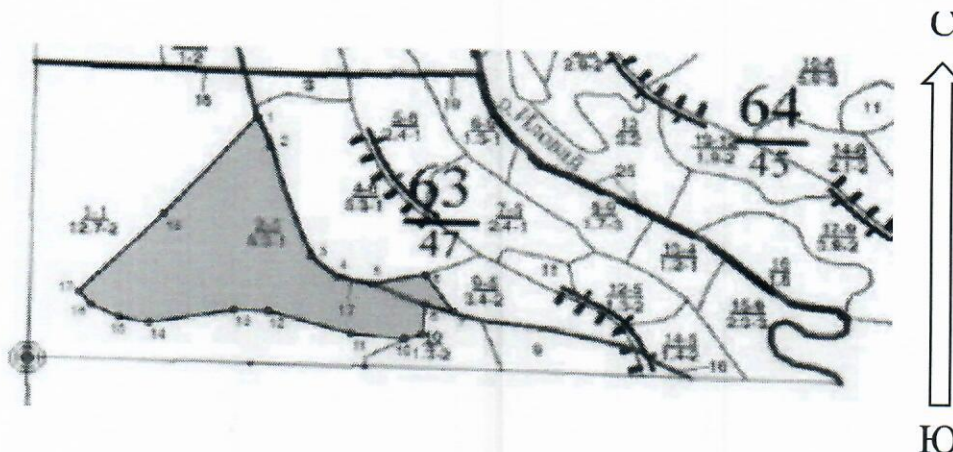
Ступени толщины см	Количество деревьев по категориям состояния, шт.																Всего деревьев по ступеням толщины	
	I	II	III	IV		V		VI			ветровал, бурелом			аварийные деревья			шт.	в том числе подлежат рубке, %
				НЗ	З	НЗ	З	НЗ	З	О	НЗ	З	О	НЗ	З	О		
1	2	3	4	5	6	7	8	9	10	11	12	13	14	15	16	17	18	19
12	8		7					4			1						20	0,5
16	8		37					19			7						71	2,4
20	125	33	61					31			12						262	4,0
24	174	42	38					18			8						280	2,5
28	291	75	75					38			15						494	5,0
32	365	91	80					40			16						592	5,2
36	332	83	21					10			4						450	1,4
40	216	58	7					4			1						286	0,5
44	91	25															116	
более 44	8																8	
итого, шт	1618	407	326					164			64						2579	21,5
итого, %	62,7	15,8	12,6					6,4			2,5						100,0	21,6
итого, куб.м.	1542,9	392,0	201,2					100,9			39,4						2276,4	15,0
итого, куб.%	67,9	17,2	8,8					4,4			1,7						100,0	15,0

Порода2: Б

Ступени толщины см	Количество деревьев по категориям состояния, шт.																Всего деревьев по ступеням толщины	
	I	II	III	IV		V		VI			ветровал, бурелом			аварийные деревья			шт.	в том числе подлежат рубке, %
				НЗ	З	НЗ	З	НЗ	З	О	НЗ	З	О	НЗ	З	О		
1	2	3	4	5	6	7	8	9	10	11	12	13	14	15	16	17	18	19
8	1																1	
12	4	2	1														7	
16	15	3	3					1									22	0,5
20	22	3	4					13			8						50	11,5
24	16	2	7					5			3						33	4,4
28	9	6	4					3			6						28	4,9
32	8	2	3					2			7						22	4,9
36	9	2	2								4						17	2,2
40	1										2						3	1,1
более 40																	3	
итого, шт	85	20	24					24			30						183	29,5
итого, %	46,4	10,9	13,1					13,1			16,4						100,0	29,5
итого, куб.м.	36,2	9,1	10,9					8,7			18,7						83,6	32,8
итого, куб.%	43,3	10,9	13,0					10,4			22,4						100,0	32,8

Абрис участка

Масштаб 1:10000



N выдела	Ленты (круговой площадки) перече́та				
	Сплошной перечет	Длина, м	Ширина, м	Радиус, м	Площадь, га
2	Сплошной перечет				8,30

Номера точек	Координаты	Румбы линий	Длина, м
1->2	52,95316342/40,18222966	ЮВ 20°.51'	52,3
2->3	52,95272458/40,18250712	ЮВ 18°.56'	193,5
3->4	52,9510807/40,18344355	ЮВ 48°.01'	52,2
4->5	52,95076724/40,18402159	ЮВ 77°.18'	56,4
5->6	52,95065579/40,18484241	СВ 77°.43'	80,2
6->7	52,95080904/40,18601005	ЮВ 35°.11'	74
7->8	52,95026572/40,1866459	СЗ 75°.28'	43,3
8->9	52,95036324/40,18602161	ЮЗ 4°.24'	50,6
9->10	52,94991047/40,18596381	ЮЗ 76°.46'	27,1
10->11	52,94985475/40,18557074	СЗ 85°.38'	81,7
11->12	52,94991047/40,18435685	СЗ 73°.49'	130,8
12->13	52,95023786/40,182484	СЗ 89°.08'	51,2
13->14	52,95024482/40,18172098	ЮЗ 80°.02'	129,9
14->15	52,95004282/40,17981344	СЗ 79°.26'	46,5
15->16	52,95011944/40,17913135	СЗ 63°.26'	46,8
16->17	52,95030751/40,17850707	СЗ 40°.14'	26,4
17->18	52,95048862/40,17825273	СВ 43°.38'	184,3
18->19	52,95168671/40,18014871	СВ 40°.20'	215,6
19->1	52,95316342/40,18222966	0	0

Условные обозначения обследуемая площадь



Исполнитель работ по проведению лесопатологического обследования:

Ирковский Э.Р.

Дата составления документа: 29.10.2017 года. Телефон: 8 (904) 211 15 53.

