

УТВЕРЖДАЮ:

Должность Заместитель начальника  
управления лесами Тамбовской  
области

ФИО Пышкин А.Ф.

Дата

03.11.2017

Акт  
лесопатологического обследования № 497  
лесных насаждений Хоботовского лесничества  
Тамбовской области

Способ лесопатологического обследования: Визуальное V  
Инструментальное V

Место проведения:

Участковое лесничество	Урочище (дача)	Квартал (кварталы)	Выдел (выделы)	Площадь, га
Иловайское	-	117	10	7,5

Лесопатологическое обследование проведено на общей площади 2.5 га.

1. Визуальное лесопатологическое обследование  
 Уч. лесничество: Иловайское, участок: - Кв. 117 выд. 10.  
 Наземное V Дистанционное

1.1. На площади 2.5 га фактическая таксационная характеристика соответствует таксационному описанию.

На площади 5 га фактическая таксационная характеристика не соответствует  
 Причины несоответствия: некачественное проведение таксации леса.

Список участков с выявленными несоответствиями приведен в приложении 1 к настоящему Акту.

1.2. Лесные насаждения с нарушенной и утраченной устойчивостью выявлены на площади 7.5 га.

Участковое лесничество	Урочище (дача)	Площадь, га		Причина ослабления (гибели)
		с нарушенной устойчивостью	с утраченной устойчивостью	
Иловайское	-	2,5	5	губка корневая (код 466), трутовик настоящий (код 355).

Состояние обследованных лесных насаждений приведено в приложениях 1.1 - 1.4 к Акту в зависимости от метода проведения ЛПО.

1.3. В обследованных лесных участках прогнозируется:

Прогноз	Площадь, га
Ослабление лесных насаждений	
Усыхание лесных насаждений различной степени	2,5
Развитие очагов вредных организмов	5

1.4. Обнаружено загрязнение лесного участка отходами и выбросами:  
 промышленными  
 бытовыми

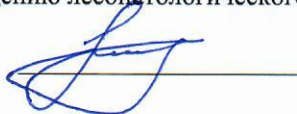
Вид загрязнения	Размеры загрязнения			Объем, кубм	Площадь загрязнения, га
	ширина, м	длина, м	высота, м		

#### ЗАКЛЮЧЕНИЕ

Оценка текущего санитарного и лесопатологического состояния лесных насаждений,  
 На площади 5 га насаждение сильно ослабленное, назначена сплошная санитарная рубка.  
 На площади 2.5 га насаждение ослабленное, назначена выборочная санитарная рубка.  
 Назначенные профилактические мероприятия по защите лесов:  
 надзор за прилегающими насаждениями и оставшейся частью древостоя.  
 агитационные мероприятия:

Исполнитель работ по проведению лесопатологического обследования:

Ирковский Э.Р.



2. Инструментальное обследование лесного участка.

Уч. лесничество: Иловайское, участок: - Кв. 117 выд. 10 ЛП выдел: 2.

2.1. Фактическая таксационная характеристика лесного насаждения соответствует таксационному описанию.

2.2. Состояние насаждений: с нарушенной устойчивостью.

Причины повреждения: губка корневая (код 466). Данные причины определены по следующим признакам: наличие гнили (код 832).

Заселено (отработано) стволовыми вредителями:

Вид вредителя	Порода	Встречаемость (% заселенных деревьев)	Степень заселения лесного насаждения (слабая, средняя, сильная)
-	-	-	-
-	-	-	-
-	-	-	-
-	-	-	-
-	-	-	-
-	-	-	-

Повреждено огнем:

Вид пожара	Порода	Состояние корневых лап		Состояние корневой шейки		Подсушивание луба	
		процент поврежденных огнем корней	процент деревьев с данным повреждением	ожог корневой шейки по окружности (1/4; 2/4; 3/4; более 3/4)	процент деревьев с данным повреждением	по окружности (1/4; 2/4; 3/4; более 3/4)	процент деревьев с данным повреждением
-	-	-	-	-	-	-	-
-	-	-	-	-	-	-	-
-	-	-	-	-	-	-	-
-	-	-	-	-	-	-	-
-	-	-	-	-	-	-	-
-	-	-	-	-	-	-	-
-	-	-	-	-	-	-	-

Поражено болезнями:

Вид болезни	Порода	Встречаемость (% пораженных деревьев)	Степень заселения лесного насаждения (слабая, средняя, сильная)
корневая губка	С	34,78	сильная
-	-	-	-
-	-	-	-
-	-	-	-
-	-	-	-

2.3. Выборке подлежит 36 % деревьев по запасу,  
в том числе:  
ослабленных 0 %,  
сильно ослабленных 12,1 %, причины назначения: 466;  
усыхающих 0 %,  
свежего сухостоя 0 %,  
свежего ветровала 0 %,  
свежего бурелома 0 %,  
старого сухостоя 23,9 %,  
старого ветровала 0 %,  
старого бурелома 0 %,  
аварийных 0 %.

2.4. Полнота лесного насаждения после уборки деревьев, подлежащих рубке, составит 0,3.  
Критическая полнота для данной категории лесных насаждений 0,3.

## ЗАКЛЮЧЕНИЕ

Несоответствие таксационных описаний фактическому состоянию насаждения выявлено в отношении полноты и запаса насаждения.

С целью предотвращения негативных процессов или снижения ущерба от их воздействия назначена выборочная санитарная рубка

Участковое лесничество	Урочище (дача)	Квартал	Выдел	Площадь выдела, га	Вид мероприятия	Площадь мероприятия, га	Порода	Выбираемый запас на выдел, куб. м	Крайние сроки проведения
Иловайское	-	117	10	7,5	ВСП	2,5	С.	130	2020 год

Ведомость перечета деревьев, назначенных в рубку, и абрис лесного участка прилагаются (приложение 2 и 3 к данному акту).

Меры по обеспечению возобновления: -.

Мероприятия, необходимые для предупреждения повреждения или поражения смежных насаждений: своевременное проведение проектируемых мероприятий, надзор за санитарным и лесопатологическим состоянием.

Сведения для расчета степени повреждения:  
год образования старого сухостоя: 2013-2015 гг.  
основная причина повреждения древесины: 466.

Дата проведения обследований: 29.10.2017 года.

Исполнитель работ по проведению лесопатологического обследования:

Ирковский Э.Р.





Ведомость перечета деревьев назначенных в рубку


ВРЕМЕННАЯ ПРОБНАЯ ПЛОЩАДЬ № 2

Субъект Российской Федерации: Тамбовская область.  
Лесничество (лесопарк): Хоботовское. Квартал: 117. Выдел: 10.  
Площадь: 7.5 га., Площадь мероприятия: 2.5 га.  
Номер очага вредных организмов: б/н. Размер пробной площади: 2,5 га.  
Таксационная характеристика:  
тип леса: МШ; состав: 10С; возраст: 66 лет; бонитет: 1.  
полнота: 0,4; запас на га: 140; возобновление: отсутствует.  
Время и причина ослабления лесного насаждения:  
Причины повреждения: губка корневая (код 466). Данные причины определены по следующим признакам: наличие гнили (код 832).

Тип очага вредных организмов: хронический.  
Фаза развития очага вредных организмов: кризис.  
Состояние лесного насаждения, намечаемые мероприятия:  
Состояние насаждений: с нарушенной устойчивостью  
Намечаемое мероприятие: ВСП.

Исполнитель работ по проведению лесопатологического обследования:

Ирковский Э.Р.



Дата составления документа: 29.10.2017 года. Телефон: 8 (904) 211 15 53.

## ВЕДОМОСТЬ ПЕРЕЧЕТА ДЕРЕВЬЕВ

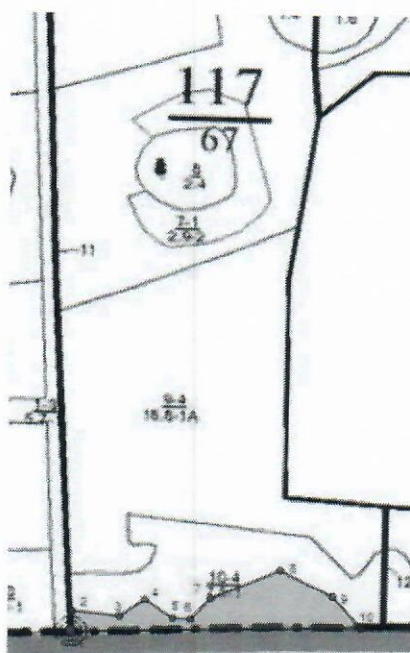
Оборотная сторона

Порода I: С

Ступени толщины см	Количество деревьев по категориям состояния, шт.																Всего деревьев по ступеням толщины	
	I	II	III	IV		V		VI			ветровал, бурелом			аварийные деревья			шт.	в том числе подлежат рубке, %
				НЗ	З	НЗ	З	НЗ	З	О	НЗ	З	О	НЗ	З	О		
1	2	3	4	5	6	7	8	9	10	11	12	13	14	15	16	17	18	19
8	3																3	
12	20	8						18									85	3,9
16	42	16	9					40									139	8,7
20	57	22	20					29									167	6,3
24	88	35	15					43									143	9,5
28	57	21	22					27									92	5,9
32	36	15	14					1									29	0,1
36	20	8						2									7	0,4
40	4		1															
более 40																		
итого, шт	327	125	81					160									693	34,8
итого, %	47,2	18,0	11,7					23,1									100,0	34,7
итого, куб.м.	167,8	63,6	43,5					86,2									361,1	35,9
итого, куб.м,%	46,4	17,6	12,1					23,9									100,0	35,9

Абрис участка

Масштаб 1:10000



N выдела	Ленты (круговой площадки) перечета				
	Сплошной перечет	Длина, м	Ширина, м	Радиус, м	Площадь, га
10	Сплошной перечет				2,50

Номера точек	Координаты	Румбы линий	Длина, м
1->2	52.9198849/40.2620108	СЗ 2°.59'	37,7
2->3	52.92022304/40.26198152	ЮВ 83°.23'	76,6
3->4	52.92014382/40.26311554	СВ 53°.37'	51
4->5	52.92041552/40.26372707	ЮВ 53°.26'	55,6
5->6	52.92011797/40.26439226	ЮВ 87°.04'	28,1
6->7	52.92010504/40.26481069	СВ 40°.57'	50,5
7->8	52.92044789/40.26530418	СВ 65°.41'	122,5
8->9	52.92090075/40.26696708	ЮВ 62°.05'	95,3
9->10	52.92049976/40.26822238	ЮВ 39°.01'	73,2
10->11	52.91998877/40.2689091	ЮЗ 88°.34'	463,1
11->1	52.9198849/40.2620108	0	0

Условные обозначения обследуемая площадь



Исполнитель работ по проведению лесопатологического обследования:

Ирковский Э.Р.

Дата составления документа: 29.10.2017 года. Телефон: 8 (904) 211 15 53.



участковое лесничество: ИЛОВАЙСКОЕ		ПРОТИВОЭРОЗИОННЫЕ ЛЕСА										Квартал											
№	Площадь	Состав	Подрост	Покрыт	Поляна	Высота	Возраст	Диаметр	Группа	Вид	Тип леса	Полнота	Запас сырья	Класс	Выделение	Дес.	МЗ	Хозяйственные мероприятия					
1	2	3	4	5	6	7	8	9	10	11	12	13	14	15	16	17	18	19	20	21	22	23	24
1	2	3	4: 5	6	7	8	9: 10	11: 12	13	14	15	16	17	18	19	20	21	22	23	24			
1	10С	6 лесные культуры	1	25	С	66	25	26	4	2	1А	МШ	В2	28	17	17	1						
		подлесок: Р КРЛ СР.ГУСТ культуры-51 г., состояние ХОРОШИЕ																					
2	6	БОЛОТО																					
3	20,9	лесные культуры	1	25	С	66	25	26	4	2	1А	МШ	В2	28	17	1							
		подлесок: Р КРЛ СР.ГУСТ культуры-51 г., состояние ХОРОШИЕ повреждение ФИТОВРЕДИТЕЛИ, СОСНА ОБЫКН., СРЕДНЯЯ, КОРНЕВАЯ ГУБКА НАСАЖДЕНИЕ СУХОВЕРШИНИТ, СУХОВЕРШИННОСТЬ ДЕРЕВЬЕВ, 20%																					
4	8,9	лесные культуры	1	21	С	66	25	26	4	2	1А	МШ	В2	28	17	1							
		культуры-51 г., состояние НЕУДОВЛЕТВОРИТЕЛЬНЫЕ, НЕБЛАГ. КЛИМАТ. ФАКТОРЫ СОСТАВ НЕОДНОРОДНЫЙ, ПЛОТНОТА НЕРАВНОМЕРНАЯ, НАСАЖДЕНИЕ СУХОВЕРШИНИТ, СУХОВЕРШИННОСТЬ ДЕРЕВЬЕВ, 25%																					
5	2,3	лесные культуры	1	21	С	66	25	26	4	2	1А	МШ	В2	28	17	1							
		подлесок: Р КРЛ СР.ГУСТ культуры-51 г., состояние НЕУДОВЛЕТВОРИТЕЛЬНЫЕ, НЕБЛАГ. КЛИМАТ. ФАКТОРЫ СОСТАВ НЕОДНОРОДНЫЙ, ПЛОТНОТА НЕРАВНОМЕРНАЯ, НАСАЖДЕНИЕ СУХОВЕРШИНИТ, СУХОВЕРШИННОСТЬ ДЕРЕВЬЕВ, 25%																					
6	1,4	БОЛОТО																					
7	2,9	лесные культуры	1	3	С	10	3	4	1	1	2	ВТР	В4	6	1	3	2						
		культуры-07 г., ВСПАШ.БОРОЗД., ПОСАДКА РУЧНАЯ, размещение 3,0*0,7 м, 4700 шт/га, состояние УДОВЛЕТВОРИТЕЛЬНЫЕ																					
8	2,4	БОЛОТО																					
9	18,8	лесные культуры	1	25	С	66	25	26	4	2	1А	МШ	В2	20	376	376	1						
		подлесок: Р КРЛ СР.ГУСТ культуры-51 г., состояние НЕУДОВЛЕТВОРИТЕЛЬНЫЕ, НЕБЛАГ. КЛИМАТ. ФАКТОРЫ																					
10	7,5	лесные культуры	1	22	С	66	22	24	4	2	1	МШ	В2	14	105	105	1						
		культуры-51 г., состояние НЕУДОВЛЕТВОРИТЕЛЬНЫЕ, НЕБЛАГ. КЛИМАТ. ФАКТОРЫ повреждение ФИТОВРЕДИТЕЛИ, СОСНА ОБЫКН., СИЛЬНАЯ, КОРНЕВАЯ ГУБКА НАСАЖДЕНИЕ СУХОВЕРШИНИТ, СУХОВЕРШИННОСТЬ ДЕРЕВЬЕВ, 25%																					
11	7	ПРОСЕКИ КВАРТАЛЬНЫЕ																					
		ширина 4,0 м, протяженность 1,4 км, ЧИСТАЯ																					
Итого по кварталу	67,0														1232	19	8						
		по составляющим породам													С	1158	74						
															Б								

ВЫБ. САНР. 1 ОЧ  
20%

конс. верна: Жу