

УТВЕРЖДАЮ:

Должность Заместитель начальника  
управления лесами Тамбовской  
области

ФИО Пышкин А.Ф.

Дата

03.11.2017г

Акт  
лесопатологического обследования № 496  
лесных насаждений Хоботовского лесничества  
Тамбовской области

Способ лесопатологического обследования: Визуальное V  
Инструментальное V

Место проведения:

Участковое лесничество	Урочище (дача)	Квартал (кварталы)	Выдел (выделы)	Площадь, га
Иловайское	-	117	9	18,8

Лесопатологическое обследование проведено на общей площади 15.4 га.

1. Визуальное лесопатологическое обследование  
Уч. лесничество: Илловайское, участок: - Кв. 117 выд. 9.  
Наземное V Дистанционное

1.1. На площади 15.4 га фактическая таксационная характеристика соответствует таксационному описанию.

На площади 3.4 га фактическая таксационная характеристика не соответствует таксационному описанию.

Причины несоответствия: некачественное проведение таксации леса.

Список участков с выявленными несоответствиями приведен в приложении 1 к настоящему Акту.

1.2. Лесные насаждения с нарушенной и утраченной устойчивостью выявлены на площади 3.4 га.

Участковое лесничество	Урочище (дача)	Площадь, га		Причина ослабления (гибели)
		с нарушенной устойчивостью	с утраченной устойчивостью	
Илловайское	-	15,4	3,4	губка корневая (код 466), трутовик настоящий (код 355).

Состояние обследованных лесных насаждений приведено в приложениях 1.1 - 1.4 к Акту в зависимости от метода проведения ЛПО.

1.3. В обследованных лесных участках прогнозируется:

Прогноз	Площадь, га
Ослабление лесных насаждений	
Усыхание лесных насаждений различной степени	15,4
Развитие очагов вредных организмов	3,4

1.4. Обнаружено загрязнение лесного участка отходами и выбросами:  
промышленными  
бытовыми

Вид загрязнения	Размеры загрязнения			Объем, кубм	Площадь загрязнения, га
	ширина, м	длина, м	высота, м		

#### ЗАКЛЮЧЕНИЕ

Оценка текущего санитарного и лесопатологического состояния лесных насаждений,  
На площади 3.4 га насаждение сильно ослабленное.

На площади 15.4 га насаждение имеет удовлетворительное санитарное состояние.

Назначенные профилактические мероприятия по защите лесов:

надзор за прилегающими насаждениями и оставшейся частью древостоя.

агитационные мероприятия:

Исполнитель работ по проведению лесопатологического обследования:

Ирковский Э.Р.



2. Инструментальное обследование лесного участка.

Уч. лесничество: Иловайское, участок: - Кв. 117 выд. 9 ЛП выдел. 2.

2.1. Фактическая таксационная характеристика лесного насаждения соответствует таксационному описанию.

2.2. Состояние насаждений: с нарушенной устойчивостью.

Причины повреждения: губка корневая (код 466). Данные причины определены по следующим признакам: наличие гнили (код 832).

Заселено (отработано) стволовыми вредителями:

Вид вредителя	Порода	Встречаемость (% заселенных деревьев)	Степень заселения лесного насаждения (слабая, средняя, сильная)
-	-	-	-
-	-	-	-
-	-	-	-
-	-	-	-
-	-	-	-
-	-	-	-

Повреждено огнем:

Вид пожара	Порода	Состояние корневых лап		Состояние корневой шейки		Подсушивание луба	
		процент поврежденных огнем корней	процент деревьев с данным повреждением	ожог корневой шейки по окружности (1/4; 2/4; 3/4; более 3/4)	процент деревьев с данным повреждением	по окружности (1/4; 2/4; 3/4; более 3/4)	процент деревьев с данным повреждением
-		-	-	-	-	-	-
		-	-	-	-	-	-
		-	-	-	-	-	-
		-	-	-	-	-	-
		-	-	-	-	-	-
		-	-	-	-	-	-
		-	-	-	-	-	-
		-	-	-	-	-	-

Поражено болезнями:

Вид болезни	Порода	Встречаемость (% пораженных деревьев)	Степень заселения лесного насаждения (слабая, средняя, сильная)
корневая губка	С	21,90	средняя
-	-	-	-
-	-	-	-
-	-	-	-
-	-	-	-
-	-	-	-



2.3. Выборке подлежит 18,7 % деревьев по запасу,  
 в том числе:  
 ослабленных 0 %,  
 сильно ослабленных 6,2 %, причины назначения: 466;  
 усыхающих 0 %,  
 свежего сухостоя 0 %,  
 свежего ветровала 0 %,  
 свежего бурелома 0 %,  
 старого сухостоя 12,5 %,  
 старого ветровала 0 %,  
 старого бурелома 0 %,  
 аварийных 0 %.

2.4. Полнота лесного насаждения после уборки деревьев, подлежащих рубке, составит 0,4.  
 Критическая полнота для данной категории лесных насаждений 0,3.

### ЗАКЛЮЧЕНИЕ

С целью предотвращения негативных процессов или снижения ущерба от их воздействия назначена выборочная санитарная рубка

Участков лесничество	Урочище (дана)	Квартал	Выдел	Площадь выдела, га	Вид мероприятия	Площадь мероприятия, га	Порода	Выбрасмый запас на выдел, куб. м	Крайние сроки проведения
Иловайское	-	117	9	18,8	ВСП	15,4	С.	581	2020 год

Ведомость перечета деревьев, назначенных в рубку, и абрис лесного участка прилагаются (приложение 2 и 3 к данному акту).

Меры по обеспечению возобновления: -.

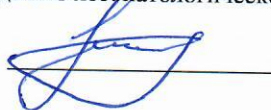
Мероприятия, необходимые для предупреждения повреждения или поражения смежных насаждений: своевременное проведение проектируемых мероприятий, надзор за санитарным и лесопатологическим состоянием.

Сведения для расчета степени повреждения:  
 год образования старого сухостоя: 2013-2015 гг.  
 основная причина повреждения древесины: 466.

Дата проведения обследований: 29.10.2017 года.

Исполнитель работ по проведению лесопатологического обследования:

Ирковский Э.Р.





Ведомость перечета деревьев назначенных в рубку

ВРЕМЕННАЯ ПРОБНАЯ ПЛОЩАДЬ № 2

Субъект Российской Федерации: Тамбовская область.  
Лесничество (лесопарк): Хоботовское. Квартал: 117. Выдел: 9.  
Площадь: 18,8 га., Площадь мероприятия: 15,4 га.  
Номер очага вредных организмов: б/н. Размер пробной площади: 15,4 га.  
Таксационная характеристика:  
тип леса: МШ; состав: 10С; возраст: 66 лет; бонитет: 1А.  
полнота: 0,5; запас на га: 200; возобновление: отсутствует.  
Время и причина ослабления лесного насаждения:  
Причины повреждения: губка корневая (код 466). Данные причины определены по следующим признакам: наличие гнили (код 832).

Тип очага вредных организмов: хронический.  
Фаза развития очага вредных организмов: кризис.  
Состояние лесного насаждения, намечаемые мероприятия:  
Состояние насаждений: с нарушенной устойчивостью  
Намечаемое мероприятие: ВСП.

Исполнитель работ по проведению лесопатологического обследования:

Ирковский Э.Р.



Дата составления документа: 29.10.2017 года. Телефон: 8 (904) 211 15 53.

## ВЕДОМОСТЬ ПЕРЕЧЕТА ДЕРЕВЬЕВ

Оборотная сторона

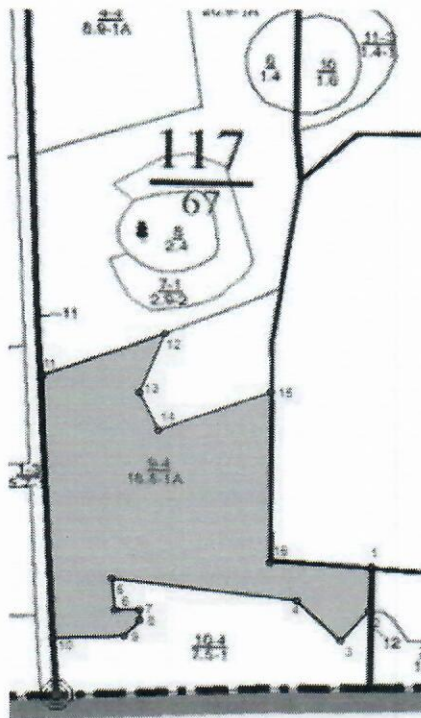
Порода: С

Ступени толщины см	Количество деревьев по категориям состояния, шт.															Всего деревьев по ступеням толщины		
	I	II	III	IV		V		VI			встровал, бурелом			аварийные деревья			шт.	в том числе подлежат рубке, %
				НЗ	З	НЗ	З	НЗ	З	О	НЗ	З	О	НЗ	З	О		
1	2	3	4	5	6	7	8	9	10	11	12	13	14	15	16	17	18	19
8	15																15	
12	92	15	1					2									110	0,1
16	277	62	47					93									479	2,6
20	554	123	102					203									982	5,8
24	693	154	89					177									1113	5,0
28	878	185	99					199									1361	5,6
32	554	123	45					91									813	2,6
36	277	62	2					4									345	0,1
40	46	15	2					5									68	0,1
более 40	15																15	
итого, шт	3401	739	387					774									5301	21,9
итого, %	64,2	13,9	7,3					14,6									100,0	21,9
итого, куб.м.	2061,5	452,3	193,1					388,3									3095,1	18,8
итого, куб.%	66,7	14,6	6,2					12,5									100,0	18,8



Абрис участка

Масштаб 1:10000



N выдела	Ленты (круговой площадки) перечета				
	Сплошной перечет	Длина, м	Ширина, м	Радиус, м	Площадь, га
9	Сплошной перечет				15,40

Номера точек	Координаты	Румбы линий	Длина, м
1->2	52.92195977/40.2694925	ЮЗ 3°.31'	78,3
2->3	52.92125797/40.26942093	ЮЗ 40°.27'	69,5
3->4	52.92078261/40.26874873	СЗ 44°.17'	101,2
4->5	52.9214337/40.26769579	СЗ 82°.38'	298,4
5->6	52.92177759/40.26328671	ЮВ 4°.46'	56,4
6->7	52.9212731/40.26335643	ЮВ 90°.00'	39
7->8	52.9212731/40.2639375	ЮВ 0°.00'	18,7
8->9	52.92110493/40.2639375	ЮЗ 41°.23'	37,7
9->10	52.92085099/40.26356635	ЮЗ 87°.52'	113,6
10->11	52.92081293/40.26187482	СЗ 1°.50'	471,1
11->12	52.92504279/40.26164913	СВ 68°.56'	210,3
12->13	52.92572165/40.26457321	ЮЗ 21°.19'	114,4
13->14	52.92476426/40.26395374	ЮВ 24°.37'	73,3
14->15	52.92416545/40.26440883	СВ 69°.30'	192,5
15->16	52.9247709/40.26709475	ЮЗ 0°.32'	305,1



16->17	52.92202984/40.26705202	ЮВ 87°.16'	164
17->1	52.92195977/40.2694925	0	0

Условные обозначения обследуемая площадь



Исполнитель работ по проведению лесопатологического обследования:

Ирковский Э.Р.

Дата составления документа: 29.10.2017 года. Телефон: 8 (904) 211 15 53.

