

УТВЕРЖДАЮ:

Должность Заместитель начальника
управления лесами Тамбовской
области

ФИО Пышкин А.Ф.

Дата

03.11.2017г.

Акт
лесопатологического обследования № 495
лесных насаждений Хоботовского лесничества
Тамбовской области

Способ лесопатологического обследования: Визуальное V
Инструментальное V

Место проведения:

Участковое лесничество	Урочище (дача)	Квартал (кварталы)	Выдел (выделы)	Площадь, га
Иловайское	-	116	10	3,8

Лесопатологическое обследование проведено на общей площади 1.5 га.

1. Визуальное лесопатологическое обследование
 Уч. лесничество: Иловайское, участок: - Кв. 116 вид. 10.
 Наземное V Дистанционное

1.1. На площади 1,5 га фактическая таксационная характеристика соответствует таксационному описанию.

На площади 2,3 га фактическая таксационная характеристика не соответствует таксационному описанию.

1.2. Лесные насаждения с нарушенной и утраченной устойчивостью выявлены на площади 3,8 га.

Участковое лесничество	Урочище (дача)	Площадь, га		Причина ослабления (гибели)
		с нарушенной устойчивостью	с утраченной устойчивостью	
Иловайское	-	1,5	2,3	губка корневая (код 466).

Состояние обследованных лесных насаждений приведено в приложениях 1.1 - 1.4 к Акту в зависимости от метода проведения ЛПО.

1.3. В обследованных лесных участках прогнозируется:

Прогноз	Площадь, га
Ослабление лесных насаждений	
Усыхание лесных насаждений различной степени	1,5
Развитие очагов вредных организмов	2,3

1.4. Обнаружено загрязнение лесного участка отходами и выбросами: промышленными бытовыми

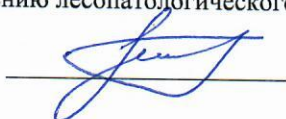
Вид загрязнения	Размеры загрязнения			Объем, кубм	Площадь загрязнения, га
	ширина, м	длина, м	высота, м		

ЗАКЛЮЧЕНИЕ

Оценка текущего санитарного и лесопатологического состояния лесных насаждений,
 На площади 1,5 га насаждение ослабленное. Назначена выборочная санитарная рубка.
 На площади 2,3 га насаждение сильно ослабленное. Назначена сплошная санитарная рубка.
 Назначенные профилактические мероприятия по защите лесов:
 надзор за прилегающими насаждениями и оставшейся частью древостоя.
 агитационные мероприятия:

Исполнитель работ по проведению лесопатологического обследования:

Ирковский Э.Р.



2. Инструментальное обследование лесного участка.

Уч. лесничество: Иловайское, участок: - Кв. 116 выд. 10 ЛП выдел: 2.

2.1. Фактическая таксационная характеристика лесного насаждения соответствует таксационному описанию.

2.2. Состояние насаждений: с нарушенной устойчивостью.

Причины повреждения: губка корневая (код 466). Данные причины определены по следующим признакам: наличие гнили (код 832), усыхание более 3/4 ветвей в кроне свежее (код 104).

Заселено (ограблено) стволовыми вредителями:

Вид вредителя	Порода	Встречаемость (% заселенных деревьев)	Степень заселения лесного насаждения (слабая, средняя, сильная)
-	-	-	-
-	-	-	-
-	-	-	-
-	-	-	-
-	-	-	-
-	-	-	-

Повреждено огнем:

Вид пожара	Порода	Состояние корневых лап		Состояние корневой шейки		Подсушивание луба	
		процент поврежденных огнем корней	процент деревьев с данным повреждением	ожог корневой шейки по окружности (1/4; 2/4; 3/4; более 3/4)	процент деревьев с данным повреждением	по окружности (1/4; 2/4; 3/4; более 3/4)	процент деревьев с данным повреждением
-		-	-	-	-	-	-
		-	-	-	-	-	-
		-	-	-	-	-	-
		-	-	-	-	-	-
		-	-	-	-	-	-
		-	-	-	-	-	-
		-	-	-	-	-	-
		-	-	-	-	-	-

Поражено болезнями:

Вид болезни	Порода	Встречаемость (% пораженных деревьев)	Степень заселения лесного насаждения (слабая, средняя, сильная)
корневая губка	С	13,14	средняя
-	-	-	-
-	-	-	-
-	-	-	-
-	-	-	-

2.3. Выборке подлежит 10,8 % деревьев по запасу,
в том числе:
ослабленных 0 %,
сильно ослабленных 3,6 %, причины назначения: 466;
усыхающих 0 %,
свежего сухостоя 3,3 %,
свежего ветровала 0 %,
свежего бурелома 0 %,
старого сухостоя 3,9 %,
старого ветровала 0 %,
старого бурелома 0 %,
аварийных 0 %.

2.4. Полнота лесного насаждения после уборки деревьев, подлежащих рубке, составит 0,4.
Критическая полнота для данной категории лесных насаждений 0,3.

ЗАКЛЮЧЕНИЕ

С целью предотвращения негативных процессов или снижения ущерба от их воздействия
назначена выборочная санитарная рубка

Участковое лесничество	Урочище (дача)	Квартал	Выдел	Площадь выдела, га	Вид мероприятия	Площадь мероприятия, га	Порода	Выбираемый запас на выдел, куб. м	Крайние сроки проведения
Иловайское	-	116	10	3,8	ВСП	1,5	С.	31	2020 год

Ведомость перечета деревьев, назначенных в рубку, и абрис лесного участка
прилагаются (приложение 2 и 3 к данному акту).

Меры по обеспечению возобновления: -.

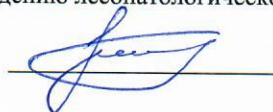
Мероприятия, необходимые для предупреждения повреждения или поражения смежных
насаждений: своевременное проведение проектируемых мероприятий,
надзор за санитарным и лесопатологическим состоянием.

Сведения для расчета степени повреждения:
год образования старого сухостоя: 2013-2015 гг.
основная причина повреждения древесины: 466.

Дата проведения обследований: 27.10.2017 года.

Исполнитель работ по проведению лесопатологического обследования:

Ирковский Э.Р.



Результаты проведения лесопатологического обследования
лесных насаждений за: 27.10.2017 года.
Субъект Российской Федерации: Тамбовская область, Лесничество (лесопарк), Хоботовское.
Участковое лесничество: Иловайское. Урочище (лесная дача):

1	2	3	4	5	6	7	Таксационная характеристика лесного насаждения								Распределение деревьев по категориям состояния, % от запаса											Назначенные мероприятия									
							8	9	10	11	12	13	14	15	16	17	18	19	20	21	22	23	24	25	26	27	28	29	30	31	32	33	34		
Номер квартала	Номер выдела	Площадь выдела, га	Целевое назначение лесов	Категория защитных лесов	Номер лесоводственного выдела	Площадь лесопатологического выдела, га	состав	порода	возраст	средняя высота, м	средний диаметр, см	тип леса	плотность	бонитет	запас, куб. м/га	число деревьев на пробе, шт.	без признаков ослабления	ослабленные	сильно ослабленные	умывающие	свежий сухой	старый сухой	свежий ветровал	старый ветровал	свежий бурелом	старый бурелом	аварийные деревья	Средневзвешенная категория состояния	Признаки повреждения деревьев	Доля поврежденных деревьев, %	Причина ослабления, поврежденная	Подъем рубки, %	вид	Назначенные мероприятия	
116	10	3,8	Защитные	Противорозннные леса	2	1,5	10С										18	19	20	21	22	23	24	25	26	27	28	1,53	832, 104.	13,1	466.	10,8		ВСП	1,5
							Всего	66	24	24	МШ	0,5	1	190	563	72,3	16,9	3,6	3,3	3,9	3,3	3,9						832, 104.	13,1	466.	10,8				
							C								563	72,3	16,9	3,6	3,3	3,9							832, 104.	13,1	466.	10,8					

Показатели, не соответствующие таксационному описанию отмечаются ***. Расшифровка кодов причин и признаков указана в акте.
Исполнитель работ по проведению лесопатологического обследования:

Ирковский Э.Р.
Дата составления документа: 27.10.2017 года. Телефон: 8 (904) 211 15 53.

Ведомость перечета деревьев назначенных в рубку

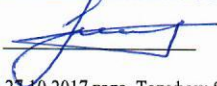
ВРЕМЕННАЯ ПРОБНАЯ ПЛОЩАДЬ № 2

Субъект Российской Федерации: Тамбовская область.
Лесничество (лесопарк): Хоботовское. Квартал: 116. Выдел: 10.
Площадь: 3.8 га., Площадь мероприятия: 1.5 га.
Номер очага вредных организмов: б/н. Размер пробной площади: 1,5 га.
Таксационная характеристика:
тип леса: МШ; состав: 10С; возраст: 66 лет; бонитет: 1.
полнота: 0,5; запас на га: 190; возобновление: отсутствует.
Время и причина ослабления лесного насаждения:
Причины повреждения: губка корневая (код 466). Данные причины определены по следующим признакам: наличие гнили (код 832),
усыхание более 3/4 ветвей в кроне свежее (код 104).

Тип очага вредных организмов: хронический.
Фаза развития очага вредных организмов: кризис.
Состояние лесного насаждения, намечаемые мероприятия:
Состояние насаждений: с нарушенной устойчивостью
Намечаемое мероприятие: ВСП.

Исполнитель работ по проведению лесопатологического обследования:

Ирковский Э.Р.



Дата составления документа: 27.10.2017 года. Телефон: 8 (904) 211 15 53.

ВЕДОМОСТЬ ПЕРЕЧЕТА ДЕРЕВЬЕВ

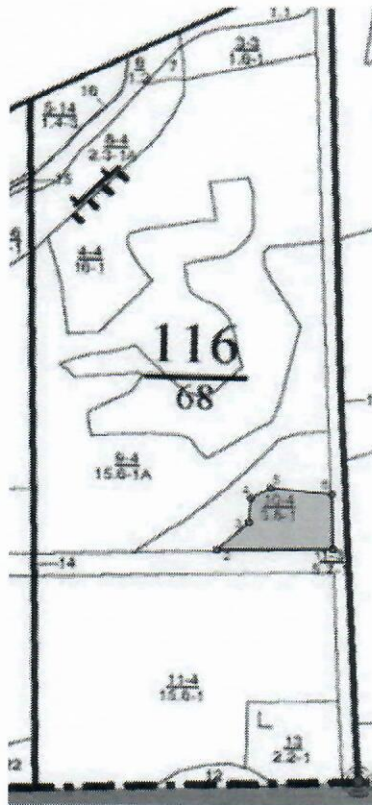
Оборотная сторона

Порода: С

Ступени толщины см	Количество деревьев по категориям состояния, шт.																Всего деревьев по ступеням толщины	
	I	II	III	IV		V		VI			ветровал, бурелом			аварийные деревья			шт.	в том числе подлежат рубке, %
				НЗ	З	НЗ	З	НЗ	З	О	НЗ	З	О	НЗ	З	О		
1	2	3	4	5	6	7	8	9	10	11	12	13	14	15	16	17	18	19
8	2																2	
12	21	5	1					1									28	0,4
16	50	12	5			5		6									78	2,8
20	69	17	8			7		8									109	4,0
24	108	26	4			4		5									147	2,3
28	69	17	5			4		5									100	2,5
32	47	11	2			2		2									64	1,1
36	26	6															32	
40	3																3	
более 40																	3	
итого, шт	395	94	25			22		27									563	13,1
итого, %	70,2	16,7	4,4			3,9		4,8									100,0	13,2
итого, куб.м.	205,8	48,2	10,4			9,3		11,0									284,8	10,8
итого, куб.%	72,3	16,9	3,6			3,3		3,9									100,0	10,8

Абрис участка

Масштаб 1:10000



N выдела	Ленты (круговой площадки) пересчета				
	Сплошной пересчет	Длина, м	Ширина, м	Радиус, м	Площадь, га
10	Сплошной пересчет				1,50

Номера точек	Координаты	Румбы линий	Длина, м
1->2	52.92362316/40.26132652	ЮЗ 89°.07'	185,8
2->3	52.92359733/40.25855872	СВ 45°.49'	71,3
3->4	52.92404362/40.25932043	СВ 3°.49'	43,3
4->5	52.9244317/40.25936336	СВ 60°.24'	36,4
5->6	52.92459339/40.25983539	ЮВ 84°.10'	99,2
6->7	52.92450283/40.26130508	ЮВ 0°.50'	97,9
7->1	52.92362316/40.26132652	0	0
	-	-	-
	-	-	-
	-	-	-
	-	-	-

Условные обозначения обследуемая площадь



Исполнитель работ по проведению лесопатологического обследования:

Ирковский Э.Р.

Дата составления документа: 27.10.2017 года. Телефон: 8 (904) 211 15 53.

