

УТВЕРЖДАЮ:

Должность Заместитель начальника
управления лесами
Тамбовской области

ФИО Пышкин А.Ф.

Дата

03.11.2017

Акт
лесопатологического обследования № 491
лесных насаждений Хоботовского лесничества
Тамбовской области

Способ лесопатологического обследования: Визуальное V
Инструментальное V

Место проведения:

Участковое лесничество	Урочище (дача)	Квартал (кварталы)	Выдел (выделы)	Площадь, га
Бригадирское	-	212	35	2,1

Лесопатологическое обследование проведено на общей площади 1,6 га.

1. Визуальное лесопатологическое обследование
 Уч. лесничество: Бригадирское, участок: - Кв. 212 выд. 35.
 Наземное V Дистанционное

1.1. На площади 1.6 га фактическая таксационная характеристика соответствует
 онному

На площади 0.5 га фактическая таксационная характеристика не соответствует
 таксационному описанию.

1.2. Лесные насаждения с нарушенной и утраченной устойчивостью выявлены
 на площади 2,1 га.

Участковое лесничество	Урочище (дача)	Площадь, га		Причина ослабления (гибели)
		с нарушенной устойчивостью	с утраченной устойчивостью	
Бригадирское	-	1,6	0,5	изменение уровня грунтовых вод под воздействием почвенно-климатических факторов (код 773), трутовик настоящий (код 355).

Состояние обследованных лесных насаждений приведено в приложениях 1.1 - 1.4
 к Акту в зависимости от метода проведения ЛПО.

1.3. В обследованных лесных участках прогнозируется:

Прогноз	Площадь, га
Ослабление лесных насаждений	
Усыхание лесных насаждений различной степени	0,5
Развитие очагов вредных организмов	1,6

1.4. Обнаружено загрязнение лесного участка отходами и выбросами:
 промышленными
 бытовыми

Вид загрязнения	Размеры загрязнения			Объем, кубм	Площадь загрязнения, га
	ширина, м	длина, м	высота, м		

ЗАКЛЮЧЕНИЕ

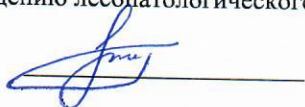
Оценка текущего санитарного и лесопатологического состояния лесных насаждений,
 На площади 0,5 га насаждение сильно ослабленное. Назначена сплошная санитарная рубка.

На площади 1.6 га насаждение ослабленное, назначена выборочная санитарная рубка.

Назначенные профилактические мероприятия по защите лесов:
 надзор за прилегающими насаждениями и оставшейся частью древостоя.
 агитационные мероприятия:

Исполнитель работ по проведению лесопатологического обследования:

Ирковский Э.Р.



2. Инструментальное обследование лесного участка.
Уч. лесничество: Бригадирское, участок: - Кв. 212 выд. 35 ЛП выдел: 2.

2.1. Фактическая таксационная характеристика лесного насаждения соответствует таксационному описанию.

2.2. Состояние насаждений: с нарушенной устойчивостью.

Причины повреждения: изменение уровня грунтовых вод под воздействием почвенно-климатических факторов (код 773), трутовик настоящий (код 355). Данные причины определены по следующим признакам: усыхание от 1/2 до 3/4 ветвей в кроне прошлых лет (код 113), наличие гнили (код 832), усыхание более 3/4 ветвей в кроне свежее (код 104), наличие плодовых тел на стволе (код 801), усыхание < 1/4 ветвей в кроне прошлых лет (код 111).

Заселено (отработано) стволовыми вредителями:

Вид вредителя	Порода	Встречаемость (% заселенных деревьев)	Степень заселения лесного насаждения (слабая, средняя, сильная)
-	-	-	-
-	-	-	-
-	-	-	-
-	-	-	-
-	-	-	-
-	-	-	-

Повреждено огнем:

Вид пожара	Порода	Состояние корневых лап		Состояние корневой шейки		Подсушивание луба	
		процент поврежденных огнем корней	процент деревьев с данным повреждением	ожог корневой шейки по окружности (1/4; 2/4; 3/4; более 3/4)	процент деревьев с данным повреждением	по окружности (1/4; 2/4; 3/4; более 3/4)	процент деревьев с данным повреждением
-		-	-	-	-	-	-
		-	-	-	-	-	-
		-	-	-	-	-	-
		-	-	-	-	-	-
		-	-	-	-	-	-
		-	-	-	-	-	-
		-	-	-	-	-	-
		-	-	-	-	-	-

Поражено болезнями:

Вид болезни	Порода	Встречаемость (% пораженных деревьев)	Степень заселения лесного насаждения (слабая, средняя, сильная)
трутовик настоящий	Б	3,72	единичная
-	-	-	-
-	-	-	-
-	-	-	-
-	-	-	-

2.3. Выборке подлежит 18,7 % деревьев по запасу,
в том числе:

ослабленных 0 %,
сильно ослабленных 0 %,
усыхающих 11,9 %, причины назначения: 773;
свежего сухостоя 1,6 %,
свежего ветровала 0 %,
свежего бурелома 0 %,
старого сухостоя 3,7 %,
старого ветровала 0 %,
старого бурелома 1,5 %,
аварийных 0 %.

2.4. Полнота лесного насаждения после уборки деревьев, подлежащих рубке, составит 0,6.
Критическая полнота для данной категории лесных насаждений 0,3.

ЗАКЛЮЧЕНИЕ

В насаждении имеются единичные деревья осины, перечет их был произведен, но в состав насаждения они не вошли из-за незначительного объема.

С целью предотвращения негативных процессов или снижения ущерба от их воздействия назначена выборочная санитарная рубка

Участковое лесничество	Урочище (дана)	Квартал	Выдел	Площадь выдела, га	Вид мероприятия	Площадь мероприятия, га	Порода	Выбираемый запас на выдел, куб. м	Крайние сроки проведения
Бригадирское	-	212	35	2,1	ВСП	1,6	С, Б, Днп, Ос.	96	2020 год

Ведомость перечета деревьев, назначенных в рубку, и абрис лесного участка прилагаются (приложение 2 и 3 к данному акту).

Меры по обеспечению возобновления: -.

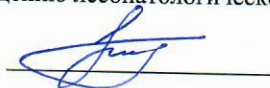
Мероприятия, необходимые для предупреждения повреждения или поражения смежных насаждений: своевременное проведение проектируемых мероприятий, надзор за санитарным и лесопатологическим состоянием.

Сведения для расчета степени повреждения:
год образования старого сухостоя: 2013-2015 гг.
основная причина повреждения древесины: 773, 355.

Дата проведения обследований: 29.10.2017 года.

Исполнитель работ по проведению лесопатологического обследования:

Ирковский Э.Р.



Результаты проведения лесопатологического обследования
лесных насаждений за 29.10.2017 года.
Участковое лесничество: Бригадирское. Урочище (лесная дача): "_____".

1	2	3	4	5	6	7	Таксационная характеристика лесного насаждения									Распределение деревьев по категориям состояния, % от запаса											Назначенные мероприятия								
							8	9	10	11	12	13	14	15	16	17	18	19	20	21	22	23	24	25	26	27	28	29	30	31	32	33	34		
Номер квартала	Номер выдела	Площадь выдела, га	Целевое назначение лесов	Категория защитных лесов	Номер лесопатологического выдела	Площадь выдела, га	состав	порода	возраст	средняя высота, м	средний диаметр, см	тип леса	полнота	бонитет	запас, куб. м/га	число деревьев на пробе, шт.	без признаков ослабления	ослабленные	сильно ослабленные	умывающие	свежий сухой	старый сухой	свежий ветровал	старый ветровал	свежий бурелом	старый бурелом	аварийные деревья	Средневзвешенная категория состояния	Признаки повреждения деревьев	Доля поврежденных деревьев, %	Причина ослабления, повреждения	Подлежит рубке, %	вид	площадь, га	
212	35	2.1	Защитные	Производственные леса	2	1.6	9С1ДНП+Б									18	19	20	21	22	23	24	25	26	27	28	29	30	31	32	33	ВСП		1.6	
							Всего	120	28	44	МЧ	0.7	2	320	350	60.2	20.5	0.6	11.9	1.6	1.7	2.8			1.5	1.85	113, 832, 104, 801, 111, 111.	23.7	773, 355.	18.7					
							С	-	-	-	-	-	-	-	269	61,7	20,7	0,4	12,7	1,7	2,8					1,78	113, 832, 104, 111.	21,2	773.	17,3					
							Дпп	-	-	-	-	-	-	-	38	43,0	17,6	8,0			31,4					2,59	832, 111.	31,6	773.	31,4					
							Б	-	-	-	-	-	-	-	29	25,0	11,9			2,1					61,0	3,64	801.	44,8	355.	63,1					
							Ос	-	-	-	-	-	-	-	14	50,9	26,2			22,9						2,18	832.	7,1	773.	22,9					

Показатели, не соответствующие таксационному описанию отмечаются "*/". Расшифровка кодов причин и признаков указана в акте. Исполнитель работ по проведению лесопатологического обследования:

Ирковский Э.Р.
Дата составления документа: 29.10.2017 года. Телефон: 8 (904) 211 15 53.

Ведомость перечета деревьев назначенных в рубку

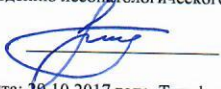
ВРЕМЕННАЯ ПРОБНАЯ ПЛОЩАДЬ № 2

Субъект Российской Федерации: Тамбовская область.
Лесничество (лесопарк): Хоботовское. Квартал: 212. Выдел: 35.
Площадь: 2,1 га., Площадь мероприятия: 1,6 га.
Номер очага вредных организмов: б/н. Размер пробной площади: 1,6 га.
Таксационная характеристика:
тип леса: МЧ; состав: 9С1,ДНП+Б; возраст: 120 лет; бонитет: 2.
полнота: 0,7; запас на га: 320; возобновление: отсутствует.
Время и причина ослабления лесного насаждения:
Причины повреждения: изменение уровня грунтовых вод под воздействием почвенно-климатических факторов (код 773), трутовик настоящий (код 355). Данные причины определены по следующим признакам: усыхание от 1/2 до 3/4 ветвей в кроне прошлых лет (код 113), наличие гнили (код 832), усыхание более 3/4 ветвей в кроне свежее (код 104), наличие плодовых тел на стволе (код 801), усыхание < 1/4 ветвей в кроне прошлых лет (код 111).

Тип очага вредных организмов: хронический.
Фаза развития очага вредных организмов: кризис.
Состояние лесного насаждения, намечаемые мероприятия:
Состояние насаждений: с нарушенной устойчивостью
Намечаемое мероприятие: ВСП.

Исполнитель работ по проведению лесопатологического обследования:

Ирковский Э.Р.



Дата составления документа: 29.10.2017 года. Телефон: 8 (904) 211 15 53.

ВЕДОМОСТЬ ПЕРЕЧЕТА ДЕРЕВЬЕВ

Оборотная сторона

Порода1: С

Ступени толщины см	Количество деревьев по категориям состояния, шт.																Всего деревьев по ступеням толщины	
	I	II	III	IV		V		VI			ветровал, бурелом			аварийные деревья			шт.	в том числе подлежат рубке, %
				НЗ	З	НЗ	З	НЗ	З	О	НЗ	З	О	НЗ	З	О		
1	2	3	4	5	6	7	8	9	10	11	12	13	14	15	16	17	18	19
16								1									1	0,4
20				1													1	0,4
24								2									2	0,7
28	3	1		7				1									12	3,0
32	7	4	1	6				2									20	3,0
36	16	7	1	5				1									30	2,2
40	20	7		8				1									36	3,3
44	41	10		6				1									58	2,6
48	49	16		5													70	1,9
более 48	22	9		4		2		2									39	3,0
итого, шт	158	54	2	42		2		11									269	20,5
итого, %	58,6	20,2	0,7	15,6		0,7		4,1									100,0	20,5
итого, куб.м.	296,0	99,7	2,1	61,1		8,4		13,6									480,8	17,3
итого, куб.%	61,7	20,7	0,4	12,7		1,7		2,8									100,0	17,3

Порода2: Днп

Ступени толщины см	Количество деревьев по категориям состояния, шт.																Всего деревьев по ступеням толщины	
	I	II	III	IV		V		VI			ветровал, бурелом			аварийные деревья			шт.	в том числе подлежат рубке, %
				НЗ	З	НЗ	З	НЗ	З	О	НЗ	З	О	НЗ	З	О		
1	2	3	4	5	6	7	8	9	10	11	12	13	14	15	16	17	18	19
16	6	3						1									10	2,6
20	5	3						3									11	7,9
24	5	1	1					3									10	7,9
28	2	1	1					3									7	7,9
-																		
-																		
-																		
-																		
итого, шт	18	8	2					10									38	26,3
итого, %	47,4	21,1	5,3					26,3									100,0	26,3
итого, куб.м.	5,6	2,3	1,1					4,1									13,1	31,4
итого, куб.%	43,0	17,6	8,0					31,4									100,0	31,4

Порода3: Б

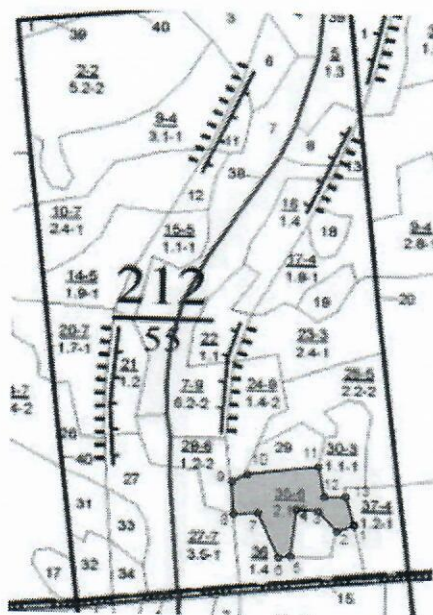
Ступени толщины см	Количество деревьев по категориям состояния, шт.																Всего деревьев по ступеням толщины	
	I	II	III	IV		V		VI			ветровал, бурелом			аварийные деревья			шт.	в том числе подлежат рубке, %
				НЗ	З	НЗ	З	НЗ	З	О	НЗ	З	О	НЗ	З	О		
1	2	3	4	5	6	7	8	9	10	11	12	13	14	15	16	17	18	19
16	3	2															5	
20	2	3						1									6	3,4
24	4	1															11	20,8
28	1											6					5	13,8
40												4					1	3,4
44												1					1	3,4
-												1					1	3,4
-																		
-																		
итого, шт	10	6						1				12					29	44,8
итого, %	34,5	20,7						3,4				41,4					100,0	44,7
итого, куб.м.	3,1	1,5						0,3				7,5					12,4	63,1
итого, куб.%	25,0	11,9						2,1				61,0					100,0	63,1

Порода4: Ос

Степени толщины см	Количество деревьев по категориям состояния, шт.																Всего деревьев по ступеням толщины	
	I	II	III	IV		V		VI			ветровал, бурелом			аварийные деревья			шт.	в том числе подлежат рубке, %
				НЗ	З	НЗ	З	НЗ	З	О	НЗ	З	О	НЗ	З	О		
1	2	3	4	5	6	7	8	9	10	11	12	13	14	15	16	17	18	19
16	3	2															5	
20	2	2															4	
24	2	1															3	
28	1																1	
36								1									1	7,1
-																		
-																		
-																		
-																		
итого, шт	8	5						1									14	7,1
итого, %	57,1	35,7						7,1									100,0	7,1
итого, куб.м.	2,6	1,3						1,2									5,1	22,9
итого, куб.м. %	50,9	26,2						22,9									100,0	22,9

Масштаб 1:10000

Абрис участка



№ выдела	Ленты (круговой площадки) перечета				
	Сплошной перечет	Длина, м	Ширина, м	Радиус, м	Площадь, га
35	Сплошной перечет				1,60

Номера точек	Координаты	Румбы линий	Длина, м
1->2	53,06542951/40,23789616	ЮЗ 66°.34'	29,8
2->3	53,06532312/40,23748759	СЗ 40°.36'	46,2
3->4	53,06563821/40,23703816	СЗ 84°.49'	35,2
4->5	53,06566685/40,23651383	ЮЗ 6°.08'	85,2
5->6	53,06490574/40,23637764	ЮЗ 83°.13'	19,3
6->7	53,06488528/40,23609164	СЗ 22°.55'	86,6
7->8	53,06560138/40,23558774	ЮЗ 86°.40'	39,2
8->9	53,06558092/40,23500212	СЗ 3°.08'	58,4
9->10	53,0661047/40,23495445	СВ 63°.01'	28,1
10->11	53,06621927/40,23532898	СВ 82°.16'	114,9
11->12	53,0663584/40,23703135	ЮВ 10°.39'	54,2
12->13	53,06587964/40,23718116	ЮВ 90°.00'	34,2
13->14	53,06587964/40,23769188	ЮВ 15°.16'	51,9
14->1	53,06542951/40,23789616	0	0

Условные обозначения обследуемая площадь



Исполнитель работ по проведению лесопатологического обследования:

Ирковский Э.Р.

Дата составления документа: 29.10.2017 года. Телефон: 8 (904) 211 15 53.

