

УТВЕРЖДАЮ:

Должность Заместитель начальника  
управления лесами Тамбовской  
области

ФИО Пышкин А.Ф.

Дата

03.11.2017г

Акт  
лесопатологического обследования № 490  
лесных насаждений Хоботовского лесничества  
Тамбовской области

Способ лесопатологического обследования: Визуальное V  
Инструментальное V

Место проведения:

Участковое лесничество	Урочище (дача)	Квартал (кварталы)	Выдел (выделы)	Площадь, га
Бригадирское	-	212	35	2,1

Лесопатологическое обследование проведено на общей площади 0.5 га.

1. Визуальное лесопатологическое обследование  
 Уч. лесничество: Бригадирское, участок: - Кв. 212 выд. 35.  
 Наземное V Дистанционное

1.1. На площади 1.6 га фактическая таксационная характеристика соответствует таксационному описанию.

На площади 0.5 га фактическая таксационная характеристика не соответствует таксационному описанию.

Причины несоответствия: неравномерный состав и другие характеристики насаждения.

Список участков с выявленными несоответствиями приведен в приложении 1 к настоящему Акту.

1.2. Лесные насаждения с нарушенной и утраченной устойчивостью выявлены на площади 2,1 га.

Участковое лесничество	Урочище (дача)	Площадь, га		Причина ослабления (гибели)
		с нарушенной устойчивостью	с утраченной устойчивостью	
Бригадирское	-	1,6	0,5	губка корневая (код 466), трутовик настоящий (код 355).

Состояние обследованных лесных насаждений приведено в приложениях 1.1 - 1.4 к Акту в зависимости от метода проведения ЛПО.

1.3. В обследованных лесных участках прогнозируется:

Прогноз	Площадь, га
Ослабление лесных насаждений	
Усыхание лесных насаждений различной степени	1,6
Развитие очагов вредных организмов	0,5

1.4. Обнаружено загрязнение лесного участка отходами и выбросами:  
 промышленными  
 бытовыми

Вид загрязнения	Размеры загрязнения			Объем, кубм	Площадь загрязнения, га
	ширина, м	длина, м	высота, м		

#### ЗАКЛЮЧЕНИЕ

Оценка текущего санитарного и лесопатологического состояния лесных насаждений,  
 На площади 0,5 га насаждение сильно ослабленное. Назначена сплошная санитарная рубка.

На площади 1.6 га насаждение ослабленное, назначена выборочная санитарная рубка.

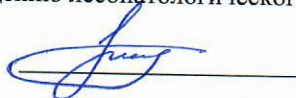
Назначенные профилактические мероприятия по защите лесов:

надзор за прилегающими насаждениями и оставшейся частью древостоя.

агитационные мероприятия:

Исполнитель работ по проведению лесопатологического обследования:

Ирковский Э.Р.



2. Инструментальное обследование лесного участка.

Уч. лесничество: Бригадирское, участок: - Кв. 212 выд. 35 ЛП выдел: 1.

2.1. Фактическая таксационная характеристика лесного насаждения не соответствует таксационному описанию. Причины несоответствия:

неравномерный состав и другие характеристики насаждения.

Ведомость лесных участков с выявленными несоответствиями таксационным описаниям приведена в приложении 1 к данному Акту.

2.2. Состояние насаждений: с утраченной устойчивостью.

Причины повреждения: губка корневая (код 466), трутовик настоящий (код 355). Данные причины определены по следующим признакам: наличие гнили (код 832), наличие плодовых тел на стволе (код 801).

Заселено (отработано) стволовыми вредителями:

Вид вредителя	Порода	Встречаемость (% заселенных деревьев)	Степень заселения лесного насаждения (слабая, средняя, сильная)
-	-	-	-
-	-	-	-
-	-	-	-
-	-	-	-
-	-	-	-
-	-	-	-

Повреждено огнем:

Вид пожара	Порода	Состояние корневых лап		Состояние корневой шейки		Подсушивание луба	
		процент поврежденных огнем корней	процент деревьев с данным повреждением	ожог корневой шейки по окружности (1/4; 2/4; 3/4; более 3/4)	процент деревьев с данным повреждением	по окружности (1/4; 2/4; 3/4; более 3/4)	процент деревьев с данным повреждением
-		-	-	-	-	-	-
		-	-	-	-	-	-
		-	-	-	-	-	-
		-	-	-	-	-	-
		-	-	-	-	-	-
		-	-	-	-	-	-
		-	-	-	-	-	-
		-	-	-	-	-	-

Поражено болезнями:

Вид болезни	Порода	Встречаемость (% пораженных деревьев)	Степень заселения лесного насаждения (слабая, средняя, сильная)
корневая губка	С	28,21	средняя
трутовик настоящий	Б	0,85	единичная
-	-	-	-
-	-	-	-
-	-	-	-
-	-	-	-



2.3. Выборке подлежит 70,5 % деревьев по запасу,  
в том числе:

ослабленных 0 %,  
сильно ослабленных 6,1 %, причины назначения: 466;  
усыхающих 3,7 %, причины назначения: 466;  
свежего сухостоя 5,5 %,  
свежего ветровала 0 %,  
свежего бурелома 0 %,  
старого сухостоя 32,8 %,  
старого ветровала 22,2 %,  
старого бурелома 0,2 %,  
аварийных 0 %.

2.4. Полнота лесного насаждения после уборки деревьев, подлежащих рубке, составит 0,2.  
Критическая полнота для данной категории лесных насаждений 0,3.

## ЗАКЛЮЧЕНИЕ

Несоответствие таксационных описаний вызвано неравномерным составом насаждения выявленном при сплошном перечеке.

С целью предотвращения негативных процессов или снижения ущерба от их воздействия назначена сплошная санитарная рубка

Участковое лесничество	Урочище (дача)	Квартал	Выдел	Площадь выдела, га	Вид мероприятия	Площадь мероприятия, га	Порода	Выбираемый запас на выдел, куб. м	Крайние сроки проведения
Бригадирское	-	212	35	2,1	ССР	0,5	С, Днп, Б.	160	2020 год

Ведомость перечета деревьев, назначенных в рубку, и абрис лесного участка прилагаются (приложение 2 и 3 к данному акту).

Меры по обеспечению возобновления: лесные культуры.

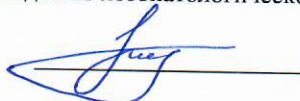
Мероприятия, необходимые для предупреждения повреждения или поражения смежных насаждений: своевременное проведение проектируемых мероприятий, надзор за санитарным и лесопатологическим состоянием.

Сведения для расчета степени повреждения:  
год образования старого сухостоя: 2013-2015 гг.  
основная причина повреждения древесины: 466, 355.

Дата проведения обследований: 29.10.2017 года.

Исполнитель работ по проведению лесопатологического обследования:

Ирковский Э.Р.



Ведомость  
лесных участков с выделенными несоответствиями таксационным описаниям

Источник данных	Год проведения лесосурьютства	Номер квартала	Номер выдела	Площадь выдела, га	Целевое назначение лесов	Категория защитных лесов	Номер лесопатологического выдела	Площадь лесопатологического выдела, га	Таксационная характеристика										Заложено пробных площадей	
									состав	порода	возраст, лет	средняя высота, м	средний диаметр, см	тип леса	тип условий место	полнота бонитета	запас, куб. м/га	количество, шт.	общая площадь, га	
ТО	2015	212	35	2,1	Защитные	Противорознонные леса	-	-	9С1ДнП+Б	Сосна	120	28	44	МЧ	В3	0,7	2	320	1	0,5
Ф	2017	212	35	2,1	Защитные	Противорознонные леса	1	0,5	8С2Днл+Б+Ос	Сосна	120	28	36	МЧ	В3	0,7	2	320	1	0,5

Примечание:  
ТО - таксационные описания  
Ф - фактическая характеристика лесного насаждения

Исполнитель работ по проведению лесопатологического обследования:

Ирковский Э.Р.





Ведомость перечета деревьев назначенных в рубку

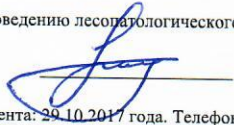
ВРЕМЕННАЯ ПРОБНАЯ ПЛОЩАДЬ № 1

Субъект Российской Федерации: Тамбовская область.  
Лесничество (лесопарк): Хоботовское. Квартал: 212. Выдел: 35.  
Площадь: 2.1 га., Площадь мероприятия: 0.5 га.  
Номер очага вредных организмов: б/н. Размер пробной площади: 0,5 га.  
Таксационная характеристика:  
тип леса: МЧ; состав: 8С2Днп+Б+Ос; возраст: 120 лет; бонитет: 2.  
полнота: 0,7; запас на га: 320; возобновление: отсутствует.  
Время и причина ослабления лесного насаждения:  
Причины повреждения: губка корневая (код 466), трутовик настоящий (код 355). Данные причины определены по следующим признакам:  
наличие гнили (код 832), наличие плодовых тел на стволе (код 801).

Тип очага вредных организмов: хронический.  
Фаза развития очага вредных организмов: кризис.  
Состояние лесного насаждения, намечаемые мероприятия:  
Состояние насаждений: с утраченной устойчивостью  
Намечаемое мероприятие: ССР.

Исполнитель работ по проведению лесопатологического обследования:

Ирковский Э.Р.



Дата составления документа: 29.10.2017 года. Телефон: 8 (904) 211 15 53.

## ВЕДОМОСТЬ ПЕРЕЧЕТА ДЕРЕВЬЕВ

Оборотная сторона

Порода1: С

Ступени толщины см	Количество деревьев по категориям состояния, шт.																Всего деревьев по ступеням толщины	
	I	II	III	IV		V		VI			ветровал, бурелом			аварийные деревья			шт.	в том числе подлежат рубке, %
				НЗ	З	НЗ	З	НЗ	З	О	НЗ	З	О	НЗ	З	О		
1	2	3	4	5	6	7	8	9	10	11	12	13	14	15	16	17	18	19
32			1					2									3	5,5
36		1	1					2									4	5,5
40	1		1					3			1						6	9,1
44	1	1	1					3			1						7	9,1
48	1		2					4			1						8	12,7
52								3			5						8	14,5
56	3			2				3									8	9,1
60								1			5						6	10,9
64	3					1											4	1,8
более 64						1											1	1,8
итого, шт	9	2	6	2		2		21			13						55	80,0
итого, %	16,4	3,6	10,9	3,6		3,6		38,2			23,6						100,0	80,0
итого, куб.м.	26,1	3,0	9,8	6,0		8,8		42,9			35,4						132,0	77,9
итого, куб,%	19,8	2,3	7,4	4,5		6,7		32,4			26,9						100,0	77,9

Порода2: Дпн

Ступени толщины см	Количество деревьев по категориям состояния, шт.																Всего деревьев по ступеням толщины	
	I	II	III	IV		V		VI			ветровал, бурелом			аварийные деревья			шт.	в том числе подлежат рубке, %
				НЗ	З	НЗ	З	НЗ	З	О	НЗ	З	О	НЗ	З	О		
1	2	3	4	5	6	7	8	9	10	11	12	13	14	15	16	17	18	19
8	1	1	1					2									5	4,0
12		1						1									2	2,0
16		1						2									3	4,0
20	2	4	2					4									12	8,0
24	2	4	2					4									12	8,0
28	1	1	1					2									5	4,0
32	1	1	1					1									4	2,0
36	1	1	1					1									4	2,0
40		1						1									2	2,0
более 40								1									1	2,0
итого, шт	8	15	8					19									50	38,0
итого, %	16,0	30,0	16,0					38,0									100,0	38,0
итого, куб.м.	4,0	7,1	4,0					9,6									24,8	38,9
итого, куб,%	16,3	28,6	16,3					38,8									100,0	38,9

Порода3: Б

Ступени толщины см	Количество деревьев по категориям состояния, шт.																Всего деревьев по ступеням толщины	
	I	II	III	IV		V		VI			ветровал, бурелом			аварийные деревья			шт.	в том числе подлежат рубке, %
				НЗ	З	НЗ	З	НЗ	З	О	НЗ	З	О	НЗ	З	О		
1	2	3	4	5	6	7	8	9	10	11	12	13	14	15	16	17	18	19
8	1																1	
12	1	1															2	
16	1	1															2	
20	2	1															4	9,1
24	1										1						1	
36	1																1	
-																	1	
-																		
-																		
-																		
итого, шт	7	3									1						11	9,1
итого, %	63,6	27,3									9,1						100,0	9,1
итого, куб.м.	2,2	0,5									0,3						2,9	8,9
итого, куб,%	74,7	16,4									8,9						100,0	8,9

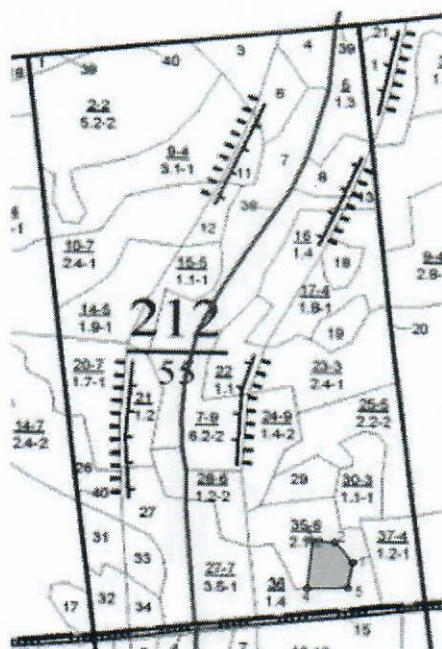


Порода4: Ос

Ступени толщины см	Количество деревьев по категориям состояния, шт.																Всего деревьев по ступеням толщины	
	I	II	III	IV		V		VI			ветровал, бурелом			аварийные деревья			шт.	в том числе подлежат рубке, %
				НЗ	З	НЗ	З	НЗ	З	О	НЗ	З	О	НЗ	З	О		
1	2	3	4	5	6	7	8	9	10	11	12	13	14	15	16	17	18	19
16	1																1	
-																		
-																		
-																		
-																		
-																		
-																		
-																		
итого, шт	1																1	
итого, %	100,0																100,0	
итого, куб.м.	0,2																0,2	
итого, куб,%	100,0																100,0	

Абрис участка

Масштаб 1:10000



N выдела	Ленты (круговой площадки) перечета				
	Сплошной перечет	Длина, м	Ширина, м	Радиус, м	Площадь, га
35	Сплошной перечет				0,50

Номера точек	Координаты	Румбы линий	Длина, м
1->2	53.06531878/40.23747726	СЗ 38°.46'	46,1
2->3	53.06564147/40.23704621	СЗ 85°.52'	35,8
3->4	53.06566474/40.23651172	ЮЗ 5°.58'	85,7
4->5	53.06489935/40.23637877	СВ 88°.53'	65
5->6	53.06491069/40.23735027	СВ 10°.35'	46,2
6->1	53.06531878/40.23747726	0	0
	-	-	-

Условные обозначения обследуемая площадь



Исполнитель работ по проведению лесопатологического обследования:

Ирковский Э.Р.

Дата составления документа: 29.10.2017 года. Телефон: 8 (904) 211 15 53.

Участковое лесничество: БРИГАДИРСКОЕ		ПРОТИВОЭРОЗИОННЫЕ ЛЕСА												Квартал 212		
№	Площадь	Состав	Площадь	Возраст	Высота	Диаметр	Группа	Вид	Тип леса	Полнота	Запас сырья	Класс	Запас на выдел	Дес.	МЗ	Хозяйственные
№	га	посл.	г.	лет	м	см	к	л	л	%	м <sup>3</sup>	дес.	м <sup>3</sup>	дес.	м <sup>3</sup>	№
26	7	100Лч+ОС+Б	1	24	65	24	30	7	4	2	ОСК	Д5	18	18	3	
29	7	лесные культуры	1	14	30	13	12	2	1	1	ДСН	С2	15	11	6	3
30	1,1	культуры-87 л., лесные культуры	1	18	48	18	16	3	2	1	ДСН	С2	20	22	13	1
31	7	лесные культуры	1	27	88	27	32	5	3	1	МШ	В2	31	22	22	1
32	7	лесные культуры	1	11	30	9	10	2	1	3	МШ	В2	10	7	4	3
35	2,1	культуры-87 л., лесные культуры	1	28	120	28	44	6	4	2	Мч	В3	32	67	60	1
36	1,4	культуры-97 г., лесные культуры	1	24	95	25	32	10	4	2	ОСН	С2	21	29	20	2
37	1,2	лесные культуры	1	27	78	27	28	4	2	1	ДСН	С2	31	37	37	1
40	5	ПРОСЕКИ КВАРТАЛЬНЫЕ														
Итого по категории		по составляющим породам												675	1	
55,0														С	340	
														ДНП	71	
														Б	156	
														ОС	78	
														Олч	22	
														ЛП	8	
Итого по кварталу														1103	1	3

ПРОРЕЖИВАНИЕ  
30%

РАСЧИСТКА

консультация: 