

УТВЕРЖДАЮ:

Должность Заместитель начальника
управления лесами
Тамбовской области

ФИО Пышкин А.Ф.

Дата

03.11.2017г

Акт
лесопатологического обследования № 488
лесных насаждений Хоботовского лесничества
Тамбовской области

Способ лесопатологического обследования: Визуальное
Инструментальное V

Место проведения:

Участковое лесничество	Урочище (дача)	Квартал (кварталы)	Выдел (выделы)	Площадь, га
Бригадирское	-	183	4	0,8

Лесопатологическое обследование проведено на общей площади 0,8 га.

2. Инструментальное обследование лесного участка.
Уч. лесничество: Бригадирское, участок: - Кв. 183 выд. 4 ЛП выдел: 1.

2.1. Фактическая таксационная характеристика лесного насаждения соответствует таксационному описанию.

2.2. Состояние насаждений: с нарушенной устойчивостью.

Причины повреждения: изменение уровня грунтовых вод под воздействием почвенно-климатических факторов (код 773), трутовик настоящий (код 355). Данные причины определены по следующим признакам: наличие гнили (код 832), усыхание от 1/2 до 3/4 ветвей в кроне прошлых лет (код 113), наличие плодовых тел на стволе (код 801), усыхание < 1/4 ветвей в кроне прошлых лет (код 111).

Заселено (отработано) стволовыми вредителями:

Вид вредителя	Порода	Встречаемость (% заселенных деревьев)	Степень заселения лесного насаждения (слабая, средняя, сильная)
-	-	-	-
-	-	-	-
-	-	-	-
-	-	-	-
-	-	-	-
-	-	-	-

Повреждено огнем:

Вид пожара	Порода	Состояние корневых лап		Состояние корневой шейки		Подсушивание луба	
		процент поврежденных огнем корней	процент деревьев с данным повреждением	ожог корневой шейки по окружности (1/4; 2/4; 3/4; более 3/4)	процент деревьев с данным повреждением	по окружности (1/4; 2/4; 3/4; более 3/4)	процент деревьев с данным повреждением
-	-	-	-	-	-	-	-
-	-	-	-	-	-	-	-
-	-	-	-	-	-	-	-
-	-	-	-	-	-	-	-
-	-	-	-	-	-	-	-
-	-	-	-	-	-	-	-
-	-	-	-	-	-	-	-

Поражено болезнями:

Вид болезни	Порода	Встречаемость (% пораженных деревьев)	Степень заселения лесного насаждения (слабая, средняя, сильная)
трутовик настоящий	Б	3,86	единичная
-	-	-	-
-	-	-	-
-	-	-	-
-	-	-	-

2.3. Выборке подлежит 30 % деревьев по запасу,
в том числе:
ослабленных 0 %,
сильно ослабленных 0 %,
усыхающих 6,9 %, причины назначения: 773;
свежего сухостоя 0 %,
свежего ветровала 0 %,
свежего бурелома 0 %,
старого сухостоя 18,6 %,
старого ветровала 0 %,
старого бурелома 4,5 %,
аварийных 0 %.

2.4. Полнота лесного насаждения после уборки деревьев, подлежащих рубке, составит 0,5.
Критическая полнота для данной категории лесных насаждений 0,3.

ЗАКЛЮЧЕНИЕ

В насаждении так же имеются единичные деревья осины, перечет их был произведен, но в состав насаждения они не вошли из-за незначительного объема.

С целью предотвращения негативных процессов или снижения ущерба от их воздействия назначена выборочная санитарная рубка

Участковое лесничество	Урочище (дача)	Квартал	Выдел	Площадь выдела, га	Вид мероприятия	Площадь мероприятия, га	Порода	Выбираемый запас на выдел, куб. м	Крайние сроки проведения
Бригадирское	-	183	4	0,8	ВСП	0,8	С, Б, Ос, Днп.	67	2020 год

Ведомость перечета деревьев, назначенных в рубку, и абрис лесного участка прилагаются (приложение 2 и 3 к данному акту).

Меры по обеспечению возобновления: -.

Мероприятия, необходимые для предупреждения повреждения или поражения смежных насаждений: своевременное проведение проектируемых мероприятий, надзор за санитарным и лесопатологическим состоянием.

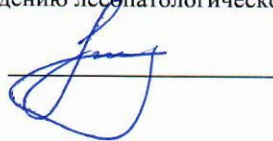
Сведения для расчета степени повреждения:

год образования старого сухостоя: 2013-2015 гг.
основная причина повреждения древесины: 773, 355.

Дата проведения обследований: 29.10.2017 года.

Исполнитель работ по проведению лесопатологического обследования:

Ирковский Э.Р.



Ведомость перечета деревьев назначенных в рубку

ВРЕМЕННАЯ ПРОБНАЯ ПЛОЩАДЬ № 1

Субъект Российской Федерации: Тамбовская область.

Лесничество (лесопарк): Хоботовское. Квартал: 183. Выдел: 4.

Площадь: 0,8 га., Площадь мероприятия: 0,8 га.

Номер очага вредных организмов: б/н. Размер пробной площади: 0,8 га.

Таксационная характеристика:

тип леса: ДСН; состав: 9С1Б+ДНП; возраст: 108 лет; бонитет: 2.

полнота: 0,7; запас на га: 280; возобновление: отсутствует.

Время и причина ослабления лесного насаждения:

Причины повреждения: изменение уровня грунтовых вод под воздействием почвенно-климатических факторов (код 773), трутовик настоящий (код 355). Данные причины определены по следующим признакам: наличие гнили (код 832), усыхание от 1/2 до 3/4 ветвей в кроне прошлых лет (код 113), наличие плодовых тел на стволе (код 801), усыхание < 1/4 ветвей в кроне прошлых лет (код 111).

Тип очага вредных организмов: хронический.

Фаза развития очага вредных организмов: кризис.

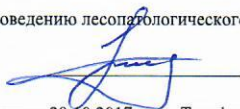
Состояние лесного насаждения, намечаемые мероприятия:

Состояние насаждений: с нарушенной устойчивостью

Намечаемое мероприятие: ВСП.

Исполнитель работ по проведению лесопатологического обследования:

Ирковский Э.Р.



Дата составления документа: 29.10.2017 года. Телефон: 8 (904) 211 15 53.

ВЕДОМОСТЬ ПЕРЕЧЕТА ДЕРЕВЬЕВ

Оборотная сторона

Порода1: С

Ступени толщины см	Количество деревьев по категориям состояния, шт.																Всего деревьев по ступеням толщины	
	I	II	III	IV		V		VI			ветровал, бурелом			аварийные деревья			шт.	в том числе подлежат рубке, %
				НЗ	З	НЗ	З	НЗ	З	О	НЗ	З	О	НЗ	З	О		
1	2	3	4	5	6	7	8	9	10	11	12	13	14	15	16	17	18	19
12	1																1	
16	1																1	
20	12	4	1					1									17	0,6
24	15	4	1					1									22	0,6
28	26	8	2	2				3									41	2,8
32	25	7	1	2				1									36	1,7
36	21	5	1	1				2									30	1,7
40	11	2		5				1									19	3,3
44				2				1									3	1,7
более 44								10									10	5,5
итого, шт	111	30	6	12				20									179	17,9
итого, %	62,0	16,7	3,5	6,7				11,2									100,0	18,0
итого, куб.м.	91,9	23,6	4,4	15,4				37,4									172,8	30,5
итого, куб.%	53,2	13,7	2,6	8,9				21,6									100,0	30,5

Порода2: Б

Ступени толщины см	Количество деревьев по категориям состояния, шт.																Всего деревьев по ступеням толщины	
	I	II	III	IV		V		VI			ветровал, бурелом			аварийные деревья			шт.	в том числе подлежат рубке, %
				НЗ	З	НЗ	З	НЗ	З	О	НЗ	З	О	НЗ	З	О		
1	2	3	4	5	6	7	8	9	10	11	12	13	14	15	16	17	18	19
8																		
12	2	2									1						1	2,0
16	1	1															4	
20	2	1									1						3	2,0
24	3	3									1						4	2,0
28	4	4															6	
32	5	3									1						9	2,0
36	4	2									2						10	4,0
40	2										1						7	2,0
более 40	1										3						2	
итого, шт	24	16									10						4	6,1
итого, %	48,0	31,9									20,1						50	20,1
итого, куб.м.	16,5	8,2									10,2						34,8	29,2
итого, куб.%	47,2	23,6									29,2						100,0	29,2

Порода3: Днп

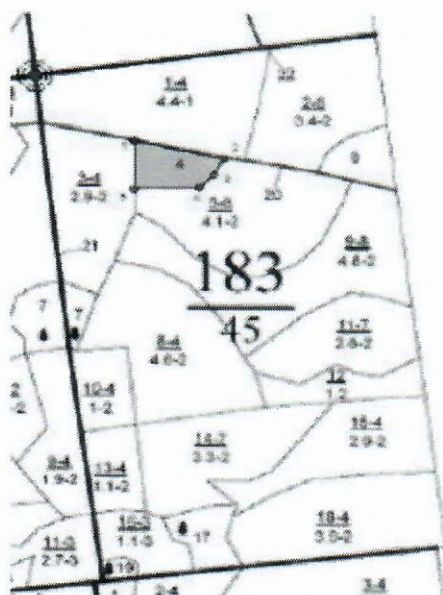
Ступени толщины см	Количество деревьев по категориям состояния, шт.																Всего деревьев по ступеням толщины	
	I	II	III	IV		V		VI			ветровал, бурелом			аварийные деревья			шт.	в том числе подлежат рубке, %
				НЗ	З	НЗ	З	НЗ	З	О	НЗ	З	О	НЗ	З	О		
1	2	3	4	5	6	7	8	9	10	11	12	13	14	15	16	17	18	19
16	2	2																
20	1	1						1									4	
24								1									3	5,8
28	1	1						1									1	5,8
32	3	3						1									3	5,8
-																	6	
-																		
-																		
-																		
итого, шт	7	7						3									17	17,6
итого, %	41,2	41,2						17,6									100,0	17,7
итого, куб.м.	3,7	3,7						1,3									8,7	15,1
итого, куб.%	42,5	42,5						15,1									100,1	15,1

Порода4: Ос

Ступени толщины см	Количество деревьев по категориям состояния, шт.																Всего деревьев по ступеням толщины	
	I	II	III	IV		V		VI			ветровал, бурелом			аварийные деревья			шт.	в том числе подлежат рубке, %
				НЗ	З	НЗ	З	НЗ	З	О	НЗ	З	О	НЗ	З	О		
1	2	3	4	5	6	7	8	9	10	11	12	13	14	15	16	17	18	19
16	1	1															2	
20	1	1						1									3	7,7
24								1									1	7,7
28	3																3	
32	2																2	
36								2									2	15,5
-																		
-																		
-																		
итого, шт	7	2						4									13	30,9
итого, %	54,0	15,1						30,9									100,0	30,8
итого, куб.м.	4,2	0,4						3,1									7,7	39,8
итого, куб.%	54,5	5,7						39,8									100,0	39,8

Абрис участка

Масштаб 1:10000



N выдела	Ленты (круговой площадки) пересчета				
	Сплошной пересчет	Длина, м	Ширина, м	Радиус, м	Площадь, га
4	Сплошной пересчет				0,80

Номера точек	Координаты	Румбы линий	Длина, м
1->2	53,08811567/40,19769089	ЮВ 78°.15'	138,6
2->3	53,08786205/40,19972066	ЮЗ 29°.47'	32,5
3->4	53,08760842/40,19947886	ЮЗ 46°.11'	31,2
4->5	53,08741412/40,1991417	ЮЗ 88°.31'	97,3
5->6	53,08739162/40,19768748	СВ 0°.10'	80,6
6->1	53,08811567/40,19769089	0	0
	-	-	-
	-	-	-

Условные обозначения обследуемая площадь



Исполнитель работ по проведению лесопатологического обследования:

Ирковский Э.Р.

Дата составления документа: 29.10.2017 года. Телефон: 8 (904) 211 15 53.

