

УТВЕРЖДАЮ:

Должность Заместитель начальника
управления лесами
Тамбовской области

ФИО Пышкин А.Ф.

Дата

03.11.2017г

Акт
лесопатологического обследования № 487
лесных насаждений Хоботовского лесничества
Тамбовской области

Способ лесопатологического обследования: Визуальное
Инструментальное V

Место проведения:

Участковое лесничество	Урочище (дача)	Квартал (кварталы)	Выдел (выделы)	Площадь, га
Бригадирское	-	174	5	2,5

Лесопатологическое обследование проведено на общей площади 2,5 га.

2. Инструментальное обследование лесного участка.

Уч. лесничество: Бригадирское, участок: - Кв. 174 выд. 5 ЛП выдел: 1.

2.1. Фактическая таксационная характеристика лесного насаждения соответствует таксационному описанию.

2.2. Состояние насаждений: с нарушенной устойчивостью.

Причины повреждения: губка корневая (код 466), трутовик настоящий (код 355), изменение уровня грунтовых вод под воздействием почвенно-климатических факторов (код 773). Данные причины определены по следующим признакам: усыхание < 1/4 ветвей в кроне прошлых лет (код 111), наличие гнили (код 832), наличие плодовых тел на стволе (код 801).

Заселено (отработано) стволовыми вредителями:

Вид вредителя	Порода	Встречаемость (% заселенных деревьев)	Степень заселения лесного насаждения (слабая, средняя, сильная)
-	-	-	-
-	-	-	-
-	-	-	-
-	-	-	-
-	-	-	-
-	-	-	-

Повреждено огнем:

Вид пожара	Порода	Состояние корневых лап		Состояние корневой шейки		Подсушивание луба	
		процент поврежденных огнем корней	процент деревьев с данным повреждением	ожог корневой шейки по окружности (1/4; 2/4; 3/4; более 3/4)	процент деревьев с данным повреждением	по окружности (1/4; 2/4; 3/4; более 3/4)	процент деревьев с данным повреждением
-		-	-	-	-	-	-
		-	-	-	-	-	-
		-	-	-	-	-	-
		-	-	-	-	-	-
		-	-	-	-	-	-
		-	-	-	-	-	-
		-	-	-	-	-	-
		-	-	-	-	-	-

Поражено болезнями:

Вид болезни	Порода	Встречаемость (% пораженных деревьев)	Степень заселения лесного насаждения (слабая, средняя, сильная)
корневая губка	С	8,59	слабая
трутовик настоящий	Б	5,69	единичная
-	-	-	-
-	-	-	-
-	-	-	-
-	-	-	-

2.3. Выборке подлежит 18,9 % деревьев по запасу,
в том числе:
ослабленных 0 %,
сильно ослабленных 9,7 %, причины назначения: 466;
усыхающих 0 %,
свежего сухостоя 0 %,
свежего ветровала 0 %,
свежего бурелома 0 %,
старого сухостоя 8,2 %,
старого ветровала 0 %,
старого бурелома 1 %,
аварийных 0 %.

2.4. Полнота лесного насаждения после уборки деревьев, подлежащих рубке, составит 0,5.
Критическая полнота для данной категории лесных насаждений 0,3.

ЗАКЛЮЧЕНИЕ

С целью предотвращения негативных процессов или снижения ущерба от их воздействия
назначена выборочная санитарная рубка

Участковое лесничество	Урочище (дача)	Квартал	Выдел	Площадь выдела, га	Вид мероприятия	Площадь мероприятия, га	Порода	Выбрасмый запас на выдел, куб. м	Крайние сроки проведения
Бригадирское	-	174	5	2,5	ВСП	2,5	С, Б, Ос.	114	2020 год

Ведомость перечета деревьев, назначенных в рубку, и абрис лесного участка
прилагаются (приложение 2 и 3 к данному акту).

Меры по обеспечению возобновления: -.

Мероприятия, необходимые для предупреждения повреждения или поражения смежных
насаждений: своевременное проведение проектируемых мероприятий,
надзор за санитарным и лесопатологическим состоянием.

Сведения для расчета степени повреждения:

год образования старого сухостоя: 2013-2015 гг.

основная причина повреждения древесины: 466, 355, 773.

Дата проведения обследований: 29.10.2017 года.

Исполнитель работ по проведению лесопатологического обследования:

Ирковский Э.Р.



Ведомость перечета деревьев назначенных в рубку

ВРЕМЕННАЯ ПРОБНАЯ ПЛОЩАДЬ № 1

Субъект Российской Федерации: Тамбовская область.
Лесничество (лесопарк): Хоботовское. Квартал: 174. Выдел: 5.
Площадь: 2,5 га., Площадь мероприятия: 2,5 га.
Номер очага вредных организмов: б/н. Размер пробной площади: 2,5 га.
Таксационная характеристика:
тип леса: ДСН; состав: 5С5Б; возраст: 88 лет; бонитет: 2.
полнота: 0,6; запас на га: 240; возобновление: отсутствует.
Время и причина ослабления лесного насаждения:
Причины повреждения: губка корневая (код 466), трутовик настоящий (код 355), изменение уровня грунтовых вод под воздействием почвенно-климатических факторов (код 773). Данные причины определены по следующим признакам: усыхание < 1/4 ветвей в кроне прошлых лет (код 111), наличие гнили (код 832), наличие плодовых тел на стволе (код 801).

Тип очага вредных организмов: хронический.
Фаза развития очага вредных организмов: кризис.
Состояние лесного насаждения, намечаемые мероприятия:
Состояние насаждений: с нарушенной устойчивостью
Намечаемое мероприятие: ВСП.

Исполнитель работ по проведению лесопатологического обследования:

Ирковский Э.Р.



Дата составления документа: 29.10.2017 года. Телефон: 8 (904) 211 15 53.

ВЕДОМОСТЬ ПЕРЕЧЕТА ДЕРЕВЬЕВ

Оборотная сторона

Порода1: С

Ступени толщины см	Количество деревьев по категориям состояния, шт.																Всего деревьев по ступеням толщины	
	I	II	III	IV		V		VI			ветровал, бурелом			аварийные деревья			шт.	в том числе подлежат рубке, %
				НЗ	З	НЗ	З	НЗ	З	О	НЗ	З	О	НЗ	З	О		
1	2	3	4	5	6	7	8	9	10	11	12	13	14	15	16	17	18	19
8	1	1															3	
12	5	3						3									11	0,7
16	19	9															28	
20	36	16						1									54	0,2
24	45	20	1					1									67	0,5
28	56	26	4					4									91	2,0
32	36	16	9					11									73	4,9
36	19	9	12					5									45	4,2
40	4	1	9					8									22	4,2
более 40	1		10					5									16	3,7
итого, шт	223	101	45					38									407	20,4
итого, %	54,7	24,9	11,1					9,3									100,0	20,4
итого, куб.м.	136,3	60,6	58,5					41,3									296,6	33,6
итого, куб.%	46,0	20,4	19,7					13,9									100,0	33,6

Порода2: Б

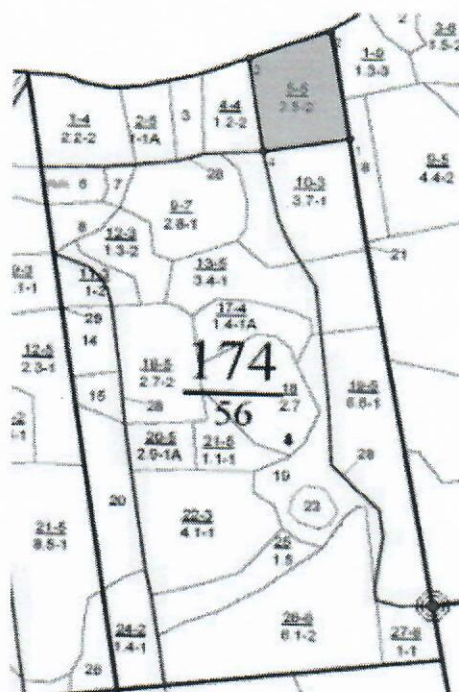
Ступени толщины см	Количество деревьев по категориям состояния, шт.																Всего деревьев по ступеням толщины	
	I	II	III	IV		V		VI			ветровал, бурелом			аварийные деревья			шт.	в том числе подлежат рубке, %
				НЗ	З	НЗ	З	НЗ	З	О	НЗ	З	О	НЗ	З	О		
1	2	3	4	5	6	7	8	9	10	11	12	13	14	15	16	17	18	19
8	1	1															3	
12	5	3	1														9	
16	19	9	4														31	
20	43	27	6					1									77	0,2
24	74	42	9					6									131	1,1
28	75	40	10					1									126	0,2
32	48	25	6					2									81	0,4
36	27	18	4					1									50	0,2
40	7	3															10	
более 40	3							1			3						7	0,8
итого, шт	302	168	40					12			3						525	2,9
итого, %	57,6	31,9	7,6					2,3			0,6						100,0	2,9
итого, куб.м.	163,9	88,9	19,9					7,8			5,8						286,2	4,7
итого, куб.%	57,2	31,1	7,0					2,7			2,0						100,0	4,7

Порода3: Ос

Ступени толщины см	Количество деревьев по категориям состояния, шт.																Всего деревьев по ступеням толщины	
	I	II	III	IV		V		VI			ветровал, бурелом			аварийные деревья			шт.	в том числе подлежат рубке, %
				НЗ	З	НЗ	З	НЗ	З	О	НЗ	З	О	НЗ	З	О		
1	2	3	4	5	6	7	8	9	10	11	12	13	14	15	16	17	18	19
16	5	2															7	
20	5	3						1									9	2,9
24	4	1															5	
28	6	2															8	
32	2	1															3	
36	2	1															3	
-																		
-																		
-																		
итого, шт	24	10						1									35	2,9
итого, %	68,6	28,6						2,9									100,0	2,9
итого, куб.м.	11,9	4,9						0,3									17,1	1,6
итого, куб.%	69,6	28,8						1,6									100,0	1,6

Абрис участка

Масштаб 1:10000



N выдела	Ленты (круговой площадки) пересчета				
	Сплошной пересчет	Длина, м	Ширина, м	Радиус, м	Площадь, га
5	Сплошной пересчет				2,50

Номера точек	Координаты	Румбы линий	Длина, м
1->2	53,09914635/40,21551458	СЗ 9°.52'	195,3
2->3	53,10087444/40,21501468	ЮЗ 69°.07'	138,2
3->4	53,100432/40,21308319	ЮВ 8°.13'	167,5
4->5	53,09894275/40,21344109	СВ 80°.43'	140,5
5->1	53,09914635/40,21551458	0	0
-	-	-	-
-	-	-	-
-	-	-	-

Условные обозначения обследуемая площадь



Исполнитель работ по проведению лесопатологического обследования:

Ирковский Э.Р.

Дата составления документа: 29.10.2017 года. Телефон: 8 (904) 211 15 53.

участковое лесничество: БРИГАДИСКОЕ		ПРОТИВОРОЗИМНЫЕ ЛЕСА												Квартал
№	Пло- щадь	Состав. Подрост, по- крыт, поч.	Я:Вы- со-мент	Эле- мент	Вы- сота	Ди- аметр	Гр:Во- па:ни	Тип	Полн:Запас леса, дес. МЗ	срораст. лес. МЗ	Кл: Запас на выделе, дес. МЗ	ре- ди- нич-	захламлен. Хозяйственные	
1	2,2	3	4: 5	6 : 7 : 8	9:10:11:12:	13 : 14 : 15 : 16 : 17 : 18:	19 : 20 : 21 : 22 : 23 :	24						
1 2,2 лесные культуры														
10ДН 1 23 ДН 78 23 26 4 2 2 ДСН ,6 20 44 44 3														
подлесок: ЛЩ СР.ГУСТ														
культуры-39 г., ВСПАШ.БОРОЗД., ПОСАДКА РУЧНАЯ, состояние ХОРОШИЕ														
2 1,0 лесные культуры														
7С1ДНП2Б 1 29 С 83 29 32 5 3 1А ДСН ,6 28 28 19 3														
подлесок: Р ЛЩ СР.ГУСТ														
культуры-34 г., ВСПАШ.БОРОЗД., ПОСАДКА РУЧНАЯ, состояние УДОВЛЕТВОРИТЕЛЬНЫЕ														
7ДНЗБ 1 21 ДН 78 20 24 4 2 3 ДСН ,5 15 11 8 3														
подлесок: Р ЛЩ СР.ГУСТ														
культуры-39 г., ВСПАШ.БОРОЗД., ПОСАДКА РУЧНАЯ, состояние НЕУДОВЛЕТВОРИТЕЛЬНЫЕ, НЕБЛАГ. КЛИМАТ. ФАКТОРЫ														
4 1,2 насаждение с породами искусств. происхождения														
5ДНПЗВ1С1С 1 16 ДНП 33 15 16 4 2 2 ДСН ,7 13 16 8 3														
подлесок: Р ЛЩ СР.ГУСТ														
культуры-84 г., ВСПАШ.БОРОЗД., ПОСАДКА РУЧНАЯ, состояние ПОГИБШИЕ, НЕБЛАГ. КЛИМАТ. ФАКТОРЫ														
5С5Б 1 25 С 88 25 26 5 3 2 ДСН ,6 24 60 30 1														
культуры-29 г., ВСПАШ.БОРОЗД., ПОСАДКА РУЧНАЯ, состояние УДОВЛЕТВОРИТЕЛЬНЫЕ														
6 6 ПАШИ														
7 3 80С2Б 1 21 ОС 45 21 16 5 3 1 ДСН ,9 27 8 6 4														
8 6 100С 1 13 ОС 25 13 10 3 2 1 ДСН ,8 11 7 2 3														
9 2,8 80С2ДНП 1 26 ОС 65 27 32 7 4 1 ДСН ,7 29 81 65 4														
подлесок: ЛЩ Р СР.ГУСТ														
10 3,7 лесные культуры														
5С5Б 1 21 С 48 20 20 3 2 1 ДСН ,7 23 85 43 1														
подлесок: Р КРЛ СР.ГУСТ														
культуры-69 г., ВСПАШ.БОРОЗД., ПОСАДКА РУЧНАЯ, состояние УДОВЛЕТВОРИТЕЛЬНЫЕ														
ПОЛНОТА НЕРАВНОМЕРНАЯ														
11 1,0 лесные культуры														
5С2Б30С 1 18 С 53 17 20 3 2 2 ДСН ,7 20 20 10 1														
подлесок: Р КРЛ СР.ГУСТ														
культуры-64 г., ВСПАШ.БОРОЗД., ПОСАДКА РУЧНАЯ, состояние УДОВЛЕТВОРИТЕЛЬНЫЕ														
12 1,3 лесные культуры														
6ДН40С 1 19 ДН 58 17 18 3 2 2 ДСН ,7 18 23 14 3														

концы березы: Жуков