

УТВЕРЖДАЮ:

Должность Заместитель начальника
управления лесами
Тамбовской области

ФИО

Пышкин А.Ф.

Дата

03.11.2017г

Акт
лесопатологического обследования № 486
лесных насаждений Хоботовского лесничества
Тамбовской области

Способ лесопатологического обследования: Визуальное
Инструментальное V

Место проведения:

Участковое лесничество	Урочище (дача)	Квартал (кварталы)	Выдел (выделы)	Площадь, га
Бригадирское	-	173	1	3,4

Лесопатологическое обследование проведено на общей площади 3,4 га.

2. Инструментальное обследование лесного участка.

Уч. лесничество: Бригадирское, участок: - Кв. 173 выд. 1 ЛП выдел: 1.

2.1. Фактическая таксационная характеристика лесного насаждения соответствует таксационному описанию.

2.2. Состояние насаждений: с нарушенной устойчивостью.

Причины повреждения: рак смоляной (код 371), изменение уровня грунтовых вод под воздействием почвенно-климатических факторов (код 773). Данные причины определены по следующим признакам: усыхание от 1/2 до 3/4 ветвей в кроне прошлых лет (код 113), наличие гнили (код 832), усыхание < 1/4 ветвей в кроне прошлых лет (код 111).

Заселено (отработано) стволовыми вредителями:

Вид вредителя	Порода	Встречаемость (% заселенных деревьев)	Степень заселения лесного насаждения (слабая, средняя, сильная)
-	-	-	-
-	-	-	-
-	-	-	-
-	-	-	-
-	-	-	-
-	-	-	-

Повреждено огнем:

Вид пожара	Порода	Состояние корневых лап		Состояние корневой шейки		Подсушивание луба	
		процент поврежденных огнем корней	процент деревьев с данным повреждением	ожог корневой шейки по окружности (1/4; 2/4; 3/4; более 3/4)	процент деревьев с данным повреждением	по окружности (1/4; 2/4; 3/4; более 3/4)	процент деревьев с данным повреждением
-	-	-	-	-	-	-	-
-	-	-	-	-	-	-	-
-	-	-	-	-	-	-	-
-	-	-	-	-	-	-	-
-	-	-	-	-	-	-	-
-	-	-	-	-	-	-	-
-	-	-	-	-	-	-	-

Поражено болезнями:

Вид болезни	Порода	Встречаемость (% пораженных деревьев)	Степень заселения лесного насаждения (слабая, средняя, сильная)
рак смоляной	С	12,85	слабая
-	-	-	-
-	-	-	-
-	-	-	-
-	-	-	-

2.3. Выборке подлежит 13,8 % деревьев по запасу,

в том числе:

ослабленных 0 %,

сильно ослабленных 0 %,

усыхающих 6,9 %, причины назначения: 371;

свежего сухостоя 0 %,

свежего ветровала 0 %,

свежего бурелома 0 %,

старого сухостоя 6,7 %,

старого ветровала 0 %,

старого бурелома 0,2 %,

аварийных 0 %.

2.4. Полнота лесного насаждения после уборки деревьев, подлежащих рубке, составит 0,5.

Критическая полнота для данной категории лесных насаждений 0,3.

ЗАКЛЮЧЕНИЕ

В насаждении так же имеются единичные деревья березы, дуба, осины, перечет их был произведен, но в состав насаждения они не вошли из-за незначительного объема.

С целью предотвращения негативных процессов или снижения ущерба от их воздействия назначена выборочная санитарная рубка

Участков лесничество	Урочище (дача)	Квартал	Выдел	Площадь выдела, га	Вид мероприятия	Площадь мероприятия, га	Порода	Выбираемый запас на выдел, куб. м	Крайние сроки проведения
Бригадирское	-	173	1	3,4	ВСП	3,4	С, Ос, Б, Днп.	123	2020 год

Ведомость перечета деревьев, назначенных в рубку, и абрис лесного участка прилагаются (приложение 2 и 3 к данному акту).

Меры по обеспечению возобновления: -.

Мероприятия, необходимые для предупреждения повреждения или поражения смежных насаждений: своевременное проведение проектируемых мероприятий, надзор за санитарным и лесопатологическим состоянием.

Сведения для расчета степени повреждения:

год образования старого сухостоя: 2013-2015 гг.

основная причина повреждения древесины: 371, 773.

Дата проведения обследований: 29.10.2017 года.

Исполнитель работ по проведению лесопатологического обследования:

Ирковский Э.Р.



Результаты проведения лесопатологического обследования
лесных насаждений за: 29.10.2017 года.
Субъект Российской Федерации: Тамбовская область, Лесничество (лесопарк) Хоботовское.
Участковое лесничество: Бригадирское, Урочище (лесная дача): -.

1	2	3	4	5	6	7	Таксационная характеристика лесного насаждения										Распределение деревьев по категориям состояния, % от запаса										Назначенные мероприятия							
							8	9	10	11	12	13	14	15	16	17	18	19	20	21	22	23	24	25	26	27	28	29	30	31	32	33	34	
Номер квартала	Номер выдела	Площадь выдела, га	Целевое назначение лесов	Категория защитных лесов	Номер лесопатологического выдела	Площадь лесопатологического выдела, га	состав	порода	возраст	средняя высота, м	средний диаметр, см	тип леса	полнота	фонитет	запас, куб. м/га	Число деревьев на проб. шт.	без признаков ослабления	ослабленные	сильно ослабленные	усыхающие	свежий сухой	старый сухой	свежий ветровал	старый ветровал	свежий бурелом	старый бурелом	аварийные деревья	Средневзвешенная категория состояния	Признаки повреждения деревьев	Доля поврежденных деревьев, %	Причина ослабления, повреждена	Подлежит рубке, %	вид	площадь, га
173	1	3,4	Защитные	Противоэрозийные леса	1	3,4	100	Длп	-	-	-	-	-	-	-	20	32,9	27,8	10,0								2,65	832, 111.	35,0	773.	29,3		ВСП	3,4
																33	51,0	16,7						11,8			2,46	832.	27,3	773.	32,2			
																48	33,9	9,6	2,6								3,30	832, 111.	52,1	773.	53,9			
																1018	54,2	30,5	2,6	7,3							1,79	832, 111.	14,1	371.	12,6			
																1119	53,7	29,9	2,6	6,9					0,2		1,83	113, 832, 111.	16,5	371, 773.	13,8			

Показатели, не соответствующие таксационному описанию отмечаются "**". Расшифровка кодов пригн и признаков указана в акте.
Исполнитель работ по проведению лесопатологического обследования:

Ирковский Э.Г.

Дата составления документа: 29.10.2017 года. Телефон: 8 (904) 211 15 53.

Ведомость перечета деревьев назначенных в рубку

ВРЕМЕННАЯ ПРОБНАЯ ПЛОЩАДЬ № 1

Субъект Российской Федерации: Тамбовская область.
Лесничество (лесопарк): Хоботовское. Квартал: 173. Выдел: 1.
Площадь: 3,4 га., Площадь мероприятия: 3,4 га.
Номер очага вредных организмов: б/н. Размер пробной площади: 3,4 га.
Таксационная характеристика:
тип леса: ДСН; состав: 10С; возраст: 88 лет; бонитет: 1.
полнота: 0,6; запас на га: 260; возобновление: отсутствует.
Время и причина ослабления лесного насаждения:
Причины повреждения: рак смоляной (код 371), изменение уровня грунтовых вод под воздействием почвенно-климатических факторов (код 773). Данные причины определены по следующим признакам: усыхание от 1/2 до 3/4 ветвей в кроне прошлых лет (код 113), наличие гнили (код 832), усыхание < 1/4 ветвей в кроне прошлых лет (код 111).

Тип очага вредных организмов: хронический.
Фаза развития очага вредных организмов: кризис.
Состояние лесного насаждения, намечаемые мероприятия:
Состояние насаждений: с нарушенной устойчивостью
Намечаемое мероприятие: ВСП.

Исполнитель работ по проведению лесопатологического обследования:

Ирковский Э.Р.



Дата составления документа: 29.10.2017 года. Телефон: 8 (904) 211 15 53.

ВЕДОМОСТЬ ПЕРЕЧЕТА ДЕРЕВЬЕВ

Оборотная сторона

Порода1: С

Ступени толщины см	Количество деревьев по категориям состояния, шт.																Всего деревьев по ступеням толщины	
	I	II	III	IV		V		VI			ветровал, бурелом			аварийные деревья			шт.	в том числе подлежат рубке, %
				НЗ	З	НЗ	З	НЗ	З	О	НЗ	З	О	НЗ	З	О		
1	2	3	4	5	6	7	8	9	10	11	12	13	14	15	16	17	18	19
8	3																3	
12	3																3	
16	9	3	3					1									16	0,1
20	24	12	6	1				1									45	0,2
24	89	57	15	4				9									174	1,3
28	136	78	18	9				12									253	2,1
32	153	96		12				11									272	2,1
36	103	48		11				4									166	1,5
40	35	21		7				6									69	1,3
более 40	3			9				4									16	1,3
итого, шт	559	315	43	53				48									1018	9,9
итого, %	54,9	31,0	4,2	5,2				4,7									100,0	10,1
итого, куб.м.	460,3	258,3	21,8	61,5				45,6									847,6	12,6
итого, куб.%	54,2	30,5	2,6	7,3				5,4									100,0	12,6

Порода2: Ос

Ступени толщины см	Количество деревьев по категориям состояния, шт.																Всего деревьев по ступеням толщины	
	I	II	III	IV		V		VI			ветровал, бурелом			аварийные деревья			шт.	в том числе подлежат рубке, %
				НЗ	З	НЗ	З	НЗ	З	О	НЗ	З	О	НЗ	З	О		
1	2	3	4	5	6	7	8	9	10	11	12	13	14	15	16	17	18	19
16	5	3															8	
20	5	2						14									21	29,1
24	4		1					6									11	12,5
28	3	1						3									7	6,3
32								1									1	2,1
-																		
-																		
-																		
-																		
итого, шт	17	6	1					24									48	50,0
итого, %	35,4	12,5	2,1					50,0									100,0	50,1
итого, куб.м.	5,9	1,7	0,5					9,4									17,5	53,9
итого, куб.%	33,9	9,6	2,6					53,9									100,0	53,9

Порода3: Б

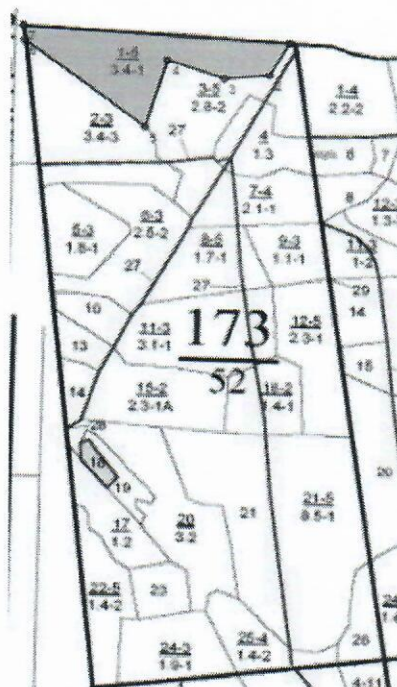
Ступени толщины см	Количество деревьев по категориям состояния, шт.																Всего деревьев по ступеням толщины	
	I	II	III	IV		V		VI			ветровал, бурелом			аварийные деревья			шт.	в том числе подлежат рубке, %
				НЗ	З	НЗ	З	НЗ	З	О	НЗ	З	О	НЗ	З	О		
1	2	3	4	5	6	7	8	9	10	11	12	13	14	15	16	17	18	19
16	5	2															7	
20	4	1						3									8	9,1
24	6	2						2			2						12	12,2
28	3	1									1						5	3,0
32								1									1	3,0
-																		
-																		
-																		
-																		
итого, шт	18	6						6			3						33	27,3
итого, %	54,5	18,2						18,2			9,1						100,0	27,2
итого, куб.м.	5,8	1,9						2,3			1,3						11,4	32,2
итого, куб.%	51,0	16,7						20,5			11,8						100,0	32,2

Порода4: Дип

Ступени толщины см	Количество деревьев по категориям состояния, шт.																Всего деревьев по ступеням толщины	
	I	II	III	IV		V		VI			ветровал, бурелом			аварийные деревья			шт.	в том числе подлежат рубке, %
				НЗ	З	НЗ	З	НЗ	З	О	НЗ	З	О	НЗ	З	О		
1	2	3	4	5	6	7	8	9	10	11	12	13	14	15	16	17	18	19
16	3	1															4	
20	2		3					1									6	5,0
24	1	2															3	
28	2	2						2									6	10,0
32								1									1	5,0
-																		
-																		
-																		
-																		
итого, шт	8	5	3					4									20	20,0
итого, %	40,0	25,0	15,0					20,0									100,0	20,0
итого, куб.м.	2,7	2,3	0,8					2,4									8,1	29,3
итого, куб,%	32,9	27,8	10,0					29,3									100,0	29,3

Абрис участка

Масштаб 1:10000



N выдела	Ленты (круговой площадки) перечета				
	Сплошной перечет	Длина, м	Ширина, м	Радиус, м	Площадь, га
1	Сплошной перечет				3,40

Номера точек	Координаты	Румбы линий	Длина, м
1->2	53,1001736/40,20765521	ЮЗ 28°.23'	67,3
2->3	53,09964179/40,2071765	ЮЗ 85°.14'	73,2
3->4	53,09958718/40,20608509	СЗ 70°.12'	96,9
4->5	53,09988212/40,20472083	ЮЗ 16°.29'	124,7
5->6	53,09880812/40,20419153	СЗ 51°.23'	247,3
6->7	53,10019491/40,20130108	СЗ 4°.22'	27,7
7->8	53,1004427/40,20126958	ЮВ 85°.59'	427,9
8->1	53,1001736/40,20765521	0	0

Условные обозначения обследуемая площадь



Исполнитель работ по проведению лесопатологического обследования:

Ирковский Э.Р.

Дата составления документа: 29.10.2017 года. Телефон: 8 (904) 211 15 53.

Участковое лесничество: БРИГАДИРСКОЕ										ПРОТИВОЭРОЗИОННЫЕ ЛЕСА										Квартал 173			
№	Пло-щадь	Состав	Подрост	по Я	Вы-ше	Эле-мент	Ди-аметр	Кл:Гр:Бо	Тип	Полн:Запас	сырост.	Кл: Запас	на	выделе,	лес. МЗ	лес. МЗ	Хозяйственные	мероприятия	виды				
1	2	3	4	5	6	7	8	9	10	11	12	13	14	15	16	17	18	19	20	21	22	23	24
1	3,4	лесные культуры	1	27	С	88	27	30	5	3	1	ДСН	,6	26	88	88	1						
подлесок: ЛЩ Р РЕДКИЙ																							
культуры-29 г., ВСПАШ. БОРОЗД., ПОСАДКА РУЧНАЯ, состояние УДОВЛЕТВОРИТЕЛЬНЫЕ																							
2	3,4	лесные культуры	1	18	ДН	56	16	20	3	2	3	ДСН	,7	16	54	32	3						
6ДН20С2Б																							
подлесок: ЛЩ СР.ГУСТ																							
культуры-61 г., ВСПАШ. БОРОЗД., ПОСАДКА РУЧНАЯ, состояние УДОВЛЕТВОРИТЕЛЬНЫЕ																							
3	2,8	6ЛПЗБИВД+ИП	1	20	ЛП	50	19	22	5	2	2	ДСН	,6	21	59	35	3						
Б																							
ИВД																							
подлесок: ЛЩ СР.ГУСТ																							
СОСТАВ НЕОДНОРОДНЫЙ																							
4	1,3	ЛАНДШАФТ.ПОЛЯНА	1	21	С	53	21	20	3	2	1	МШ	,8	26	42	42	1						
1,6 лесные культуры																							
подлесок: Р РЕДКИЙ																							
культуры-64 г., ВСПАШ. БОРОЗД., ПОСАДКА РУЧНАЯ, состояние УДОВЛЕТВОРИТЕЛЬНЫЕ																							
6	2,5	лесные культуры	1	19	С	53	18	20	3	2	2	МШ	,8	23	58	29	1						
5С5Б																							
подлесок: Р РЕДКИЙ																							
культуры-64 г., ВСПАШ. БОРОЗД., ПОСАДКА РУЧНАЯ, состояние УДОВЛЕТВОРИТЕЛЬНЫЕ																							
7	2,1	5Б50С	1	18	Б	35	17	14	4	2	1	ДСН	,8	16	34	17	2						
ОС																							
подлесок: ЛЩ СР.ГУСТ																							
СОСТАВ НЕОДНОРОДНЫЙ																							
8	1,7	насаждение с породами искусств. происхождения	1	21	Б	50	21	16	5	2	1	ДСН	,8	20	34	17	2						
5Б40С1С																							
ОС																							
подлесок: ЛЩ СР.ГУСТ																							
СОСТАВ НЕОДНОРОДНЫЙ																							
9	1,1	лесные культуры	1	20	С	53	20	22	3	2	1	ДСН	,7	22	24	19	1						
8С1Б10С																							
ОС																							
подлесок: ЛЩ СР.ГУСТ																							
культуры-64 г., ВСПАШ. БОРОЗД., ПОСАДКА РУЧНАЯ, состояние УДОВЛЕТВОРИТЕЛЬНЫЕ																							
10	,7	90С1Б+ДП	1	21	ОС	50	21	22	5	3	1	ДСН	,7	21	15	13	4						
Б																							
подлесок: ЛЩ СР.ГУСТ																							
11	3,1	лесные культуры	1	21	С	53	20	20	3	2	1	ДСН	,7	23	71	36	1						
5С4Б10С																							
Б																							
ОС																							

конец файла