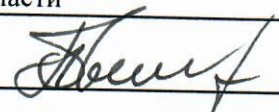


УТВЕРЖДАЮ:

Должность Заместитель начальника
управления лесами
Тамбовской области

ФИО Пышкин А.Ф.

Дата


03.11.2017г.

Акт
лесопатологического обследования № 484
лесных насаждений Хоботовского лесничества
Тамбовской области

Способ лесопатологического обследования: Визуальное
Инструментальное V

Место проведения:

Участковое лесничество	Урочище (дача)	Квартал (кварталы)	Выдел (выделы)	Площадь, га
Бригадирское	-	141	9	9,7

Лесопатологическое обследование проведено на общей площади 0,8 га.

2. Инструментальное обследование лесного участка.

Уч. лесничество: Бригадирское, участок: - Кв. 141 выд. 9 ЛП выдел: 1.

2.1. Фактическая таксационная характеристика лесного насаждения соответствует таксационному описанию.

2.2. Состояние насаждений: с нарушенной устойчивостью.

Причины повреждения: губка корневая (код 466). Данные причины определены по следующим признакам: наличие гнили (код 832), усыхание < 1/4 ветвей в кроне прошлых лет (код 111).

Заселено (отработано) стволовыми вредителями:

Вид вредителя	Порода	Встречаемость (% заселенных деревьев)	Степень заселения лесного насаждения (слабая, средняя, сильная)
-	-	-	-
-	-	-	-
-	-	-	-
-	-	-	-
-	-	-	-
-	-	-	-

Повреждено огнем:

Вид пожара	Порода	Состояние корневых лап		Состояние корневой шейки		Подсушивание луба	
		процент поврежденных огнем корней	процент деревьев с данным повреждением	ожог корневой шейки по окружности (1/4; 2/4; 3/4; более 3/4)	процент деревьев с данным повреждением	по окружности (1/4; 2/4; 3/4; более 3/4)	процент деревьев с данным повреждением
-	-	-	-	-	-	-	-
-	-	-	-	-	-	-	-
-	-	-	-	-	-	-	-
-	-	-	-	-	-	-	-
-	-	-	-	-	-	-	-
-	-	-	-	-	-	-	-
-	-	-	-	-	-	-	-

Поражено болезнями:

Вид болезни	Порода	Встречаемость (% пораженных деревьев)	Степень заселения лесного насаждения (слабая, средняя, сильная)
корневая губка	С	42,58	сильная
-	-	-	-
-	-	-	-
-	-	-	-
-	-	-	-

2.3. Выборке подлежит 32,6 % деревьев по запасу,
в том числе:
ослабленных 0 %,
сильно ослабленных 9,4 %, причины назначения: 466;
усыхающих 0 %,
свежего сухостоя 0 %,
свежего ветровала 0 %,
свежего бурелома 0 %,
старого сухостоя 19,1 %,
старого ветровала 4,1 %,
старого бурелома 0 %,
аварийных 0 %.

2.4. Полнота лесного насаждения после уборки деревьев, подлежащих рубке, составит 0,3.
Критическая полнота для данной категории лесных насаждений 0,3.

ЗАКЛЮЧЕНИЕ

С целью предотвращения негативных процессов или снижения ущерба от их воздействия назначена выборочная санитарная рубка

Участков лесничество	Урочище (дача)	Квартал	Выдел	Площадь выдела, га	Вид мероприятия	Площадь мероприятия, га	Порода	Выбираемый запас на выдел, куб. м	Крайние сроки проведения
Бригадирское	-	141	9	9,7	ВСП	0,8	С.	50	2020 год

Ведомость перечета деревьев, назначенных в рубку, и абрис лесного участка прилагаются (приложение 2 и 3 к данному акту).

Меры по обеспечению возобновления: -.

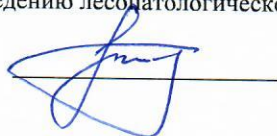
Мероприятия, необходимые для предупреждения повреждения или поражения смежных насаждений: своевременное проведение проектируемых мероприятий, надзор за санитарным и лесопатологическим состоянием.

Сведения для расчета степени повреждения:
год образования старого сухостоя: 2013-2015 гг.
основная причина повреждения древесины: 466.

Дата проведения обследований: 29.10.2017 года.

Исполнитель работ по проведению лесопатологического обследования:

Ирковский Э.Р.



Ведомость перечета деревьев назначенных в рубку

ВРЕМЕННАЯ ПРОБНАЯ ПЛОЩАДЬ № 1

Субъект Российской Федерации: Тамбовская область.
Лесничество (лесопарк): Хоботовское. Квартал: 141. Выдел: 9.
Площадь: 9,7 га., Площадь мероприятия: 0,8 га.
Номер очага вредных организмов: б/н. Размер пробной площади: 0,8 га.
Таксационная характеристика:
тип леса: МШ; состав: 9С1Б+Тч; возраст: 52 лет; бонитет: 1А.
полнота: 0,5; запас на га: 190; возобновление: отсутствует.
Время и причина ослабления лесного насаждения:
Причины повреждения: губка корневая (код 466). Данные причины определены по следующим признакам: наличие гнили (код 832),
усыхание < 1/4 ветвей в кроне прошлых лет (код 111).

Тип очага вредных организмов: хронический.
Фаза развития очага вредных организмов: кризис.
Состояние лесного насаждения, намечаемые мероприятия:
Состояние насаждений: с нарушенной устойчивостью
Намечаемое мероприятие: ВСП.

Исполнитель работ по проведению лесопатологического обследования:

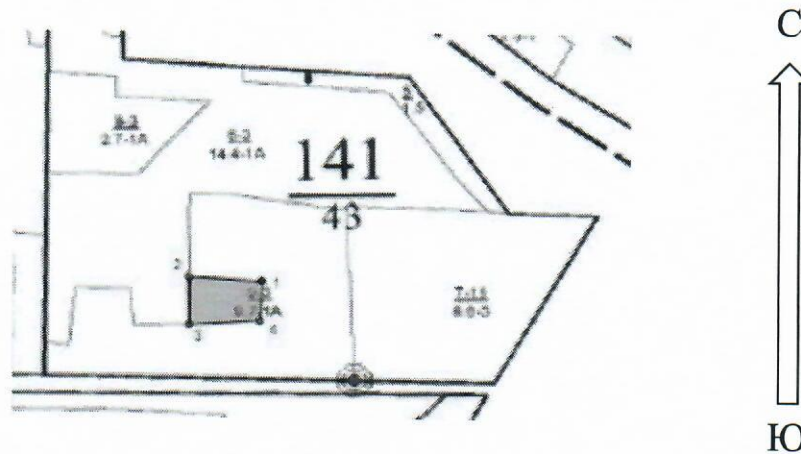
Ирковский Э.Р.



Дата составления документа: 29.10.2017 года. Телефон: 8 (904) 211 15 53.

Абрис участка

Масштаб 1:10000



N выдела	Ленты (круговой площадки) пересчета				
	Сплошной пересчет	Длина, м	Ширина, м	Радиус, м	Площадь, га
9	Сплошной пересчет				0,80

Номера точек	Координаты	Румбы линий	Длина, м
1->2	53,10510602/40,29388707	СЗ 86°.12'	109,6
2->3	53,10517125/40,29225031	ЮВ 0°.19'	81,1
3->4	53,10444306/40,29225715	СВ 86°.00'	106,8
4->5	53,10451006/40,29385106	СВ 2°.05'	66,4
5->1	53,10510602/40,29388707	0	0
	-	-	-
	-	-	-
	-	-	-

Условные обозначения обследуемая площадь



Исполнитель работ по проведению лесопатологического обследования:

Ирковский Э.Р.

Дата составления документа: 29.10.2017 года. Телефон: 8 (904) 211 15 53.

Участковое лесничество: БРИГАДИРСКОЕ		ПРОТИВОЭРОЗИОННЫЕ ЛЕСА										Квартал	141										
№	Площадь, выдел	Состав, вид	Площадь	Высота	Возраст	Диаметр	Группа	Тип леса	Полнота	Запас	Средний диаметр	Класс	Замечания										
1	2	3	4	5	6	7	8	9	10	11	12	13	14	15	16	17	18	19	20	21	22	23	24
1	1,2	БОЛОТО																					
2	5	НИЗИННОЕ, ОСОКОВОЕ, зарастание 20% БЕРЕЗА																					
		лесные культуры	1	23	С	51	23	22	3	2	1А	МШ	10	19	10	9	1	1					
		9С1Б																					
		подлесок: Р КРЛ СР.ГУСТ																					
		культуры-66 г., ВСПАШ.БОРОЗД., ПОСАДКА РУЧНАЯ, состояние НЕУДОВЛЕТВОРИТЕЛЬНЫЕ, НЕБЛАГ. КЛИМАТ. ФАКТОРЫ																					
3	1,6	лесные культуры	1	25	С	51	25	24	3	2	1А	МШ	45	28	45	36	1						2
		8С2Б																					
		подлесок: Р СР.ГУСТ																					
		культуры-66 г., ВСПАШ.БОРОЗД., ПОСАДКА РУЧНАЯ, состояние УДОВЛЕТВОРИТЕЛЬНЫЕ																					
4	2,2	лесные культуры	1	7	С	13	7	6	1	1	1	МШ	6	13	9								
		7С3Б																					
		подлесок: Р РЕДКИЙ																					
		культуры-04 г., ВСПАШ.БОРОЗД., ПОСАДКА РУЧНАЯ, размещение 3,5*0,5 м, 5700 шт/га, состояние УДОВЛЕТВОРИТЕЛЬНЫЕ																					
5	1,5	БОЛОТО																					
		ПОЛНОТА НЕРАВНОМЕРНАЯ,																					
6	14,4	НИЗИННОЕ, ОСОКОВОЕ, зарастание 10% БЕРЕЗА																					
		лесные культуры	1	23	С	52	23	22	3	2	1А	МШ	30	30	432	432	1	14					
		10С+Б																					
		подлесок: ВЗН Р КРЛ ГУСТОЙ																					
		культуры-65 г., ВСПАШ.БОРОЗД., ПОСАДКА РУЧНАЯ, состояние УДОВЛЕТВОРИТЕЛЬНЫЕ																					
		повреждение ФИТОВРЕДИТЕЛИ, СОСНА ОБЫКН., СЛАБАЯ, КОРНЕВАЯ ГУБКА																					
7	8,6	лесные культуры	1	29	Тч	52	29	32	11	4	3	МШ	41	353	247	3							
		7Тч3Б																					
		подлесок: Р РЕДКИЙ																					
		культуры-65 г., ВСПАШ.БОРОЗД., ПОСАДКА РУЧНАЯ, состояние УДОВЛЕТВОРИТЕЛЬНЫЕ																					
8	2,7	лесные культуры	1	23	С	52	23	24	3	2	1А	МШ	5	19	51	51	1	8					
		10С+Б																					
		культуры-65 г., ВСПАШ.БОРОЗД., ПОСАДКА РУЧНАЯ, состояние НЕУДОВЛЕТВОРИТЕЛЬНЫЕ, НЕБЛАГ. КЛИМАТ. ФАКТОРЫ																					
		повреждение ФИТОВРЕДИТЕЛИ, СОСНА ОБЫКН., СИЛЬНАЯ, КОРНЕВАЯ ГУБКА																					
		СУХОБЕРШИННОСТЬ ДЕРЕВЬЕВ, 20%																					
9	9,7	лесные культуры	1	23	С	52	23	24	3	2	1А	МШ	5	19	184	166	1	29					
		9С1Б+Тч																					
		культуры-65 г., ВСПАШ.БОРОЗД., ПОСАДКА РУЧНАЯ, состояние НЕУДОВЛЕТВОРИТЕЛЬНЫЕ, НЕБЛАГ. КЛИМАТ. ФАКТОРЫ																					
		повреждение ФИТОВРЕДИТЕЛИ, СОСНА ОБЫКН., СИЛЬНАЯ, КОРНЕВАЯ ГУБКА																					
		СУХОБЕРШИННОСТЬ ДЕРЕВЬЕВ, 20%, ПОЛНОТА НЕРАВНОМЕРНАЯ																					
10	6	ширина 4,0 м, протяженность 1,3 км, ЧИСТЯЯ																					
		Итого по кварталу																					
	43,0																						
		по составляющим породам																					
		С																					
		Б																					
		Тч																					
		1088																					
		С																					
		Б																					
		Тч																					
		703																					
		138																					
		247																					

конеч верна: Жуль