

УТВЕРЖДАЮ:

Должность Заместитель начальника
управления лесами
Тамбовской области

ФИО Пышкин А.Ф.

Дата

03.11.2017

Акт
лесопатологического обследования № 482
лесных насаждений Хоботовского лесничества
Тамбовской области

Способ лесопатологического обследования: Визуальное
Инструментальное V

Место проведения:

Участковое лесничество	Урочище (дача)	Квартал (кварталы)	Выдел (выделы)	Площадь, га
Бригадирское	-	40	4	1,9

Лесопатологическое обследование проведено на общей площади 1,9 га.

2. Инструментальное обследование лесного участка.

Уч. лесничество: Бригадирское, участок: - Кв. 40 выд. 4 ЛП выдел: 1.

2.1. Фактическая таксационная характеристика лесного насаждения соответствует таксационному описанию.

2.2. Состояние насаждений: с нарушенной устойчивостью.

Причины повреждения: губка корневая (код 466), трутовик настоящий (код 355). Данные причины определены по следующим признакам: наличие гнили (код 832), наличие плодовых тел на стволе (код 801).

Заселено (отработано) стволовыми вредителями:

Вид вредителя	Порода	Встречаемость (% заселенных деревьев)	Степень заселения лесного насаждения (слабая, средняя, сильная)
-	-	-	-
-	-	-	-
-	-	-	-
-	-	-	-
-	-	-	-
-	-	-	-

Повреждено огнем:

Вид пожара	Порода	Состояние корневых лап		Состояние корневой шейки		Подсушивание луба	
		процент поврежденных огнем корней	процент деревьев с данным повреждением	ожог корневой шейки по окружности (1/4; 2/4; 3/4; более 3/4)	процент деревьев с данным повреждением	по окружности (1/4; 2/4; 3/4; более 3/4)	процент деревьев с данным повреждением
-		-	-	-	-	-	-
		-	-	-	-	-	-
		-	-	-	-	-	-
		-	-	-	-	-	-
		-	-	-	-	-	-
		-	-	-	-	-	-
		-	-	-	-	-	-
		-	-	-	-	-	-

Поражено болезнями:

Вид болезни	Порода	Встречаемость (% пораженных деревьев)	Степень заселения лесного насаждения (слабая, средняя, сильная)
корневая губка	С	34,75	сильная
трутовик настоящий	Б	5,79	единичная
-	-	-	-
-	-	-	-
-	-	-	-
-	-	-	-

2.3. Выборке подлежит 29 % деревьев по запасу,
 в том числе:
 ослабленных 0 %,
 сильно ослабленных 11,6 %, причины назначения: 466;
 усыхающих 0 %,
 свежего сухостоя 0 %,
 свежего ветровала 0 %,
 свежего бурелома 0 %,
 старого сухостоя 14,8 %,
 старого ветровала 0 %,
 старого бурелома 2,6 %,
 аварийных 0 %.

2.4. Полнота лесного насаждения после уборки деревьев, подлежащих рубке, составит 0,4.
 Критическая полнота для данной категории лесных насаждений 0,3.

ЗАКЛЮЧЕНИЕ

С целью предотвращения негативных процессов или снижения ущерба от их воздействия назначена выборочная санитарная рубка

Участковое лесничество	Урочище (дача)	Квартал	Выдел	Площадь выдела, га	Вид мероприятия	Площадь мероприятия, га	Порода	Выбираемый запас на выдел, куб. м	Крайние сроки проведения
Бригадирское	-	40	4	1,9	ВСП	1,9	С, Б.	143	2020 год

Ведомость перечета деревьев, назначенных в рубку, и абрис лесного участка прилагаются (приложение 2 и 3 к данному акту).

Меры по обеспечению возобновления: -.

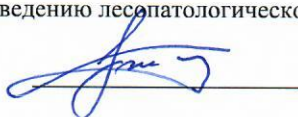
Мероприятия, необходимые для предупреждения повреждения или поражения смежных насаждений: своевременное проведение проектируемых мероприятий, надзор за санитарным и лесопатологическим состоянием.

Сведения для расчета степени повреждения:
 год образования старого сухостоя: 2013-2015 гг.
 основная причина повреждения древесины: 466, 355.

Дата проведения обследований: 29.10.2017 года.

Исполнитель работ по проведению лесопатологического обследования:

Ирковский Э.Р.



Ведомость перечета деревьев назначенных в рубку

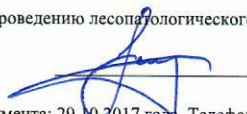
ВРЕМЕННАЯ ПРОБНАЯ ПЛОЩАДЬ № 1

Субъект Российской Федерации: Тамбовская область.
Лесничество (лесопарк): Хоботовское. Квартал: 40. Выдел: 4.
Площадь: 1,9 га., Площадь мероприятия: 1,9 га.
Номер очага вредных организмов: б/н. Размер пробной площади: 1,9 га.
Таксационная характеристика:
тип леса: МШ; состав: 8С2Б; возраст: 88 лет; бонитет: 1.
полнота: 0,6; запас на га: 260; возобновление: отсутствует.
Время и причина ослабления лесного насаждения:
Причины повреждения: губка корневая (код 466), трутовик настоящий (код 355). Данные причины определены по следующим признакам:
наличие гнили (код 832), наличие плодовых тел на стволе (код 801).

Тип очага вредных организмов: хронический.
Фаза развития очага вредных организмов: кризис.
Состояние лесного насаждения, намечаемые мероприятия:
Состояние насаждений: с нарушенной устойчивостью
Намечасмое мероприятие: ВСП.

Исполнитель работ по проведению лесопатологического обследования:

Ирковский Э.Р.



Дата составления документа: 29.10.2017 года. Телефон: 8 (904) 211 15 53.

ВЕДОМОСТЬ ПЕРЕЧЕТА ДЕРЕВЬЕВ

Оборотная сторона

Порода1: С

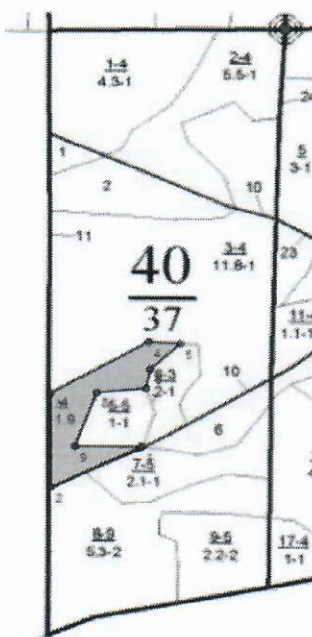
Ступени толщины см	Количество деревьев по категориям состояния, шт.																Всего деревьев по ступеням толщины	
	I	II	III	IV		V		VI			ветровал, бурелом			аварийные деревья			шт.	в том числе подлежат рубке, %
				НЗ	З	НЗ	З	НЗ	З	О	НЗ	З	О	НЗ	З	О		
1	2	3	4	5	6	7	8	9	10	11	12	13	14	15	16	17	18	19
12								11									11	2,5
16			1					17									18	4,0
20	1	1	16					24									43	8,9
24	5	5	21					18									50	8,7
28	15	15	16					12									57	6,3
32	29	29	8					8									75	3,6
36	47	45	7					9									108	3,6
40	27	21	7					6									61	2,9
44	7	6	2					5									20	1,6
более 44			1					3									4	0,9
итого, шт	132	123	79					113									446	43,0
итого, %	29,5	27,5	17,7					25,3									100,0	43,1
итого, куб.м.	147,5	134,4	57,3					70,7									409,8	31,2
итого, куб,%	36,0	32,8	14,0					17,2									100,0	31,2

Порода2: Б

Ступени толщины см	Количество деревьев по категориям состояния, шт.																Всего деревьев по ступеням толщины	
	I	II	III	IV		V		VI			ветровал, бурелом			аварийные деревья			шт.	в том числе подлежат рубке, %
				НЗ	З	НЗ	З	НЗ	З	О	НЗ	З	О	НЗ	З	О		
1	2	3	4	5	6	7	8	9	10	11	12	13	14	15	16	17	18	19
16											1						1	0,9
20	1										14						15	13,1
24	3	1									5						9	4,7
28	6	3						1			3						14	3,8
32	13	6						1			3						23	3,8
36	19	7						1			3						30	3,8
40	7	4															11	
44	3	1															4	
-																		
-																		
итого, шт	52	22						3			29						106	30,1
итого, %	49,0	20,9						2,8			27,2						100,0	30,2
итого, куб.м.	48,6	20,9						2,4			12,8						84,6	17,9
итого, куб,%	57,4	24,7						2,8			15,1						100,0	17,9

Абрис участка

Масштаб 1:10000



N выдела	Ленты (круговой площадки) пересчета				
	Сплошной пересчет	Длина, м	Ширина, м	Радиус, м	Площадь, га
4	Сплошной пересчет				1,90

Номера точек	Координаты	Румбы линий	Длина, м
1->2	53,06897669/40,33696244	ЮЗ 63°.02'	162,9
2->3	53,06831318/40,33479071	СВ 0°.01'	169,9
3->4	53,06983943/40,33479114	СВ 59°.34'	183,1
4->5	53,07067293/40,33715217	ЮВ 86°.17'	50,4
5->6	53,07064368/40,3379039	ЮЗ 46°.23'	66,5
6->7	53,07023176/40,33718433	ЮЗ 11°.33'	35,5
7->8	53,06991933/40,33707806	ЮЗ 84°.22'	78,8
8->9	53,06984988/40,33590537	ЮЗ 20°.11'	102,4
9->10	53,06898661/40,33537684	ЮВ 89°.24'	106
10->1	53,06897669/40,33696244	0	0

Условные обозначения обследуемая площадь



Исполнитель работ по проведению лесопатологического обследования:

Ирковский Э.Р.

Дата составления документа: 29.10.2017 года. Телефон: 8 (904) 211 15 53.

Участковое лесничество: БРИТАДИРСКОЕ		ЛЕСА ЛЕСОПАРКОВЫХ ЗОН										Квартал 40											
№	Площадь	Состав	Площадь	Возраст	Высота	Диаметр	Группа	Тип леса	Полнота	Запас сырья	Класс	Запас на выделе	дес. МЗ										
1	2	3	4	5	6	7	8	9	10	11	12	13	14	15	16	17	18	19	20	21	22	23	24
1	4,3	лесные культуры	1	25	С	78	25	28	4	2	1	МШ	,7	28	120	120	1						
		подлесок: КРЛ Р СР.ГУСТ																					
		культуры-39 г., состояние ХОРОШИЕ																					
		рекреационная характеристика: тип ландшафта ЗАКРЫТ. ВЕРТИК. СОМ, класс устойчивости-1, проходимость-СРЕДНЯЯ, просматриваемость-ПЛОХАЯ																					
		1-ый КЛАСС ДЕГРЕССИИ																					
2	5,5	лесные культуры	1	27	С	78	27	30	4	2	1	МШ	,5	22	121	121	1	6					11
		подлесок: КРЛ Р СР.ГУСТ																					
		культуры-39 г., состояние УДОВЛЕТВОРИТЕЛЬНЫЕ																					
		рекреационная характеристика: тип ландшафта ЗАКРЫТ. ВЕРТИК. СОМ, класс устойчивости-2, проходимость-СРЕДНЯЯ, просматриваемость-ПЛОХАЯ																					
		ПОИНОТА НЕРАВНОМЕРНАЯ, 1-ый КЛАСС ДЕГРЕССИИ																					
3	11,8	лесные культуры	1	27	С	78	27	30	4	2	1	МШ	,7	31	366	366	1						
		подлесок: Р КРЛ СР.ГУСТ																					
		культуры-39 г., состояние ХОРОШИЕ																					
		рекреационная характеристика: тип ландшафта ЗАКРЫТ. ВЕРТИК. СОМ, класс устойчивости-1, проходимость-СРЕДНЯЯ, просматриваемость-ПЛОХАЯ																					
		ПОИНОТА НЕРАВНОМЕРНАЯ, 1-ый КЛАСС ДЕГРЕССИИ																					
4	1,9	лесные культуры	1	27	С	88	28	36	5	3	1	МШ	,6	26	49	39	1						
		подлесок: Р КРЛ СР.ГУСТ																					
		культуры-29 г., состояние УДОВЛЕТВОРИТЕЛЬНЫЕ																					
		рекреационная характеристика: тип ландшафта ЗАКРЫТ. ВЕРТИК. СОМ, класс устойчивости-1, проходимость-СРЕДНЯЯ, просматриваемость-ПЛОХАЯ																					
		ПОИНОТА НЕРАВНОМЕРНАЯ, 1-ый КЛАСС ДЕГРЕССИИ																					
5	1,0	лесные культуры	1	27	С	88	27	36	5	3	1	МШ	,5	22	22	22	1	2					
		подлесок: Р КРЛ СР.ГУСТ																					
		культуры-29 г., состояние УДОВЛЕТВОРИТЕЛЬНЫЕ																					
		рекреационная характеристика: тип ландшафта ЗАКРЫТ. ВЕРТИК. СОМ, класс устойчивости-1, проходимость-СРЕДНЯЯ, просматриваемость-ПЛОХАЯ																					
		СОСТАВ НЕОДНОРОДНЫЙ, ПОИНОТА НЕРАВНОМЕРНАЯ, 1-ый КЛАСС ДЕГРЕССИИ																					
6	2,0	насаждение с породами искусства. происхождения	1	20	Б	45	20	16	5	2	1	ДСН	,7	16	34	31	3						
		подлесок: Р ЛШ ГУСТОЙ																					
		культуры-74 г., состояние ПОГИБШИЕ, НЕБЛАГ. КЛИМАТ. ФАКТОРЫ																					
		рекреационная характеристика: тип ландшафта ЗАКРЫТ. ВЕРТИК. СОМ, класс устойчивости-1, проходимость-СРЕДНЯЯ, просматриваемость-ПЛОХАЯ																					
		1-ый КЛАСС ДЕГРЕССИИ																					
7	2,1	насаждение с породами искусства. происхождения	1	20	Б	45	20	16	5	2	1	ДСН	,7	16	34	31	3						
		подлесок: Р ЛШ ГУСТОЙ																					
		культуры-74 г., состояние ПОГИБШИЕ, НЕБЛАГ. КЛИМАТ. ФАКТОРЫ																					
		рекреационная характеристика: тип ландшафта ЗАКРЫТ. ВЕРТИК. СОМ, класс устойчивости-1, проходимость-СРЕДНЯЯ, просматриваемость-ПЛОХАЯ																					
		1-ый КЛАСС ДЕГРЕССИИ																					

конкретно берма: 