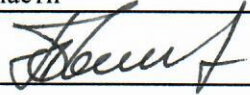


УТВЕРЖДАЮ:  
Должность Заместитель начальника  
управления лесами  
Тамбовской области  
ФИО Пышкин А.Ф.   
Дата 03.11.2017г.

Акт  
лесопатологического обследования № 481  
лесных насаждений Хоботовского лесничества  
Тамбовской области

Способ лесопатологического обследования: Визуальное V  
Инструментальное V

Место проведения:

Участковое лесничество	Урочище (дача)	Квартал (кварталы)	Выдел (выделы)	Площадь, га
Бригадирское	-	35	6	11,8

Лесопатологическое обследование проведено на общей площади 10,5 га.

1. Визуальное лесопатологическое обследование  
 Уч. лесничество: Бригадирское, участок: - Кв. 35 выд. 6.  
 Наземное V Дистанционное

1.1. На площади 10,5 га фактическая таксационная характеристика соответствует таксационному описанию. На площади 1,3 га фактическая таксационная характеристика не соответствует таксационному описанию, причина несоответствия - некачественное проведение лесоустройства.

1.2. Лесные насаждения с нарушенной и утраченной устойчивостью выявлены на площади 11,8 га.

Участковое лесничество	Урочище (дача)	Площадь, га		Причина ослабления (гибели)
		с нарушенной устойчивостью	с утраченной устойчивостью	
Бригадирское	-	10,5	1,3	устойчивый низовой пожар 4-10 летней давности низкой интенсивности (код 866).

Состояние обследованных лесных насаждений приведено в приложениях 1.1 - 1.4 к Акту в зависимости от метода проведения ЛПО.

1.3. В обследованных лесных участках прогнозируется:

Прогноз	Площадь, га
Ослабление лесных насаждений	
Усыхание лесных насаждений различной степени	10,5
Развитие очагов вредных организмов	1,3

1.4. Обнаружено загрязнение лесного участка отходами и выбросами: промышленными бытовыми

Вид загрязнения	Размеры загрязнения			Объем, кубм	Площадь загрязнения, га
	ширина, м	длина, м	высота, м		

### ЗАКЛЮЧЕНИЕ

Оценка текущего санитарного и лесопатологического состояния лесных насаждений, На площади 10,5 га насаждение с нарушенной устойчивостью, назначена выборочная санитарная рубка.

На площади 1,3 га насаждение с утраченной устойчивостью, назначена сплошная санитарная рубка.

Назначенные профилактические мероприятия по защите лесов:  
 надзор за прилегающими насаждениями и оставшейся частью древостоя.  
 агитационные мероприятия:

Исполнитель работ по проведению лесопатологического обследования:

Ирковский Э.Р.



2. Инструментальное обследование лесного участка.  
Уч. лесничество: Бригадирское, участок: - Кв. 35 выд. 6 ЛП выдел: 2.

2.1. Фактическая таксационная характеристика лесного насаждения соответствует таксационному описанию.

2.2. Состояние насаждений: с нарушенной устойчивостью.

Причины повреждения: устойчивый низовой пожар 4-10 летней давности низкой интенсивности (код 866).  
Данные причины определены по следующим признакам: ожог стволов пр. лет (камбий поврежден <3/4 окр. ствола) (код 328), ожог стволов пр. лет (камбий поврежден >3/4 окр. ствола) (код 329), усыхание < 1/4 ветвей в кроне прошлых лет (код 111).

Заселено (отработано) стволовыми вредителями:

Вид вредителя	Порода	Встречаемость (% заселенных деревьев)	Степень заселения лесного насаждения (слабая, средняя, сильная)
-	-	-	-
-	-	-	-
-	-	-	-
-	-	-	-
-	-	-	-
-	-	-	-

Повреждено огнем:

Вид пожара	Порода	Состояние корневых лап		Состояние корневой шейки		Подсушивание луба	
		процент поврежденных огнем корней	процент деревьев с данным повреждением	ожог корневой шейки по окружности (1/4; 2/4; 3/4; более 3/4)	процент деревьев с данным повреждением	по окружности (1/4; 2/4; 3/4; более 3/4)	процент деревьев с данным повреждением
Устойчивый низовой пожар 4-10 летней давности низкой интенсивности	С	<3/4 / >3/4	0/0	<3/4 / >3/4	0/0	<3/4 / >3/4	7,04/3,36
	Б	<3/4 / >3/4	0/0	<3/4 / >3/4	0/0	<3/4 / >3/4	0/57,87
	Днп	<3/4 / >3/4	0/0	<3/4 / >3/4	0/0	<3/4 / >3/4	0/52,55
	-	-	-	-	-	-	-
	-	-	-	-	-	-	-
	-	-	-	-	-	-	-
	-	-	-	-	-	-	-

Поражено болезнями:

Вид болезни	Порода	Встречаемость (% пораженных деревьев)	Степень заселения лесного насаждения (слабая, средняя, сильная)
-	-	-	-
-	-	-	-
-	-	-	-
-	-	-	-
-	-	-	-
-	-	-	-



2.3. Выборке подлежит 16,6 % деревьев по запасу,  
в том числе:

ослабленных 0 %,  
сильно ослабленных 0 %,  
усыхающих 8,8 %, причины назначения: 866;  
свежего сухостоя 0 %,  
свежего ветровала 0 %,  
свежего бурелома 0 %,  
старого сухостоя 3,5 %,  
старого ветровала 0 %,  
старого бурелома 4,3 %,  
аварийных 0 %.

2.4. Полнота лесного насаждения после уборки деревьев, подлежащих рубке, составит 0,6.  
Критическая полнота для данной категории лесных насаждений 0,3.

#### ЗАКЛЮЧЕНИЕ

При перечете деревьев сосны разделение на поколения не производилось.

С целью предотвращения негативных процессов или снижения ущерба от их воздействия  
назначена выборочная санитарная рубка

Участковое лесничество	Урочище (дана)	Квартал	Выдел	Площадь выдела, га	Вид мероприятия	Площадь мероприятия, га	Порода	Выбираемый запас на выдел, куб. м	Крайние сроки проведения
Бригадирское	-	35	6	11,8	ВСП	10,5	С, Б, Днп.	470	2020 год

Ведомость перечета деревьев, назначенных в рубку, и абрис лесного участка  
прилагаются (приложение 2 и 3 к данному акту).

Меры по обеспечению возобновления: -.

Мероприятия, необходимые для предупреждения повреждения или поражения смежных  
насаждений: своевременное проведение проектируемых мероприятий,  
надзор за санитарным и лесопатологическим состоянием.

Сведения для расчета степени повреждения:  
год образования старого сухостоя: 2013-2015 гг.  
основная причина повреждения древесины: 866.

Дата проведения обследований: 29.10.2017 года.

Исполнитель работ по проведению лесопатологического обследования:

Ирковский Э.Р.



Ведомость перечета деревьев назначенных в рубку

ВРЕМЕННАЯ ПРОБНАЯ ПЛОЩАДЬ № 2

Субъект Российской Федерации: Тамбовская область.

Лесничество (лесопарк): Хоботовское. Квартал: 35. Выдел: 6.

Площадь: 11,8 га., Площадь мероприятия: 10,5 га.

Номер очага вредных организмов: б/н. Размер пробной площади: 10,5 га.

Таксационная характеристика:

тип леса: ДСН; состав: 8С1Б1Ос+ДНП+С; возраст: 73 лет; бонитет: 1.

полнота: 0,7; запас на га: 270; возобновление: отсутствует.

Время и причина ослабления лесного насаждения:

Причины повреждения: устойчивый низовой пожар 4-10 летней давности низкой интенсивности (код 866). Данные причины определены по следующим признакам: ожог стволов пр. лет (камбий поврежден <3/4 окр. ствола) (код 328), ожог стволов пр. лет (камбий поврежден >3/4 окр. ствола) (код 329), усыхание < 1/4 ветвей в кроне прошлых лет (код 111).

Тип очага вредных организмов: -.

Фаза развития очага вредных организмов: -.

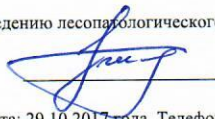
Состояние лесного насаждения, намечаемые мероприятия:

Состояние насаждений: с нарушенной устойчивостью

Намечаемое мероприятие: ВСП.

Исполнитель работ по проведению лесопатологического обследования:

Ирковский Э.Р.



Дата составления документа: 29.10.2017 года. Телефон: 8 (904) 211 15 53.



## ВЕДОМОСТЬ ПЕРЕЧЕТА ДЕРЕВЬЕВ

Порода1: С

Ступени толщины см	Количество деревьев по категориям состояния, шт.																Всего деревьев по ступеням толщины	
	I	II	III	IV		V		VI			ветровал, бурелом			аварийные деревья			шт.	в том числе подлежат рубке, %
				НЗ	З	НЗ	З	НЗ	З	О	НЗ	З	О	НЗ	З	О		
1	2	3	4	5	6	7	8	9	10	11	12	13	14	15	16	17	18	19
8								2									2	0,1
12	37	15	7					15									74	0,4
16	81	37	15	7				27									166	1,0
20	316	140	51	28				23									558	1,5
24	397	169	66	30				9									671	1,1
28	605	182	68	39				12									906	1,5
32	282	136	46	45				7									516	1,5
36	187	91	31	31				5									345	1,0
40	78	22	9	25				7									141	0,9
более 40	19	5	1	38				9									72	1,4
итого, шт	2002	796	295	243				116									3451	10,4
итого, %	58,0	23,1	8,5	7,0				3,4									100,0	10,4
итого, куб.м.	1330,7	523,5	188,8	248,1				69,3									2360,4	13,4
итого, куб.%	56,4	22,2	8,0	10,5				2,9									100,0	13,4

Порода2: Ос

Ступени толщины см	Количество деревьев по категориям состояния, шт.																Всего деревьев по ступеням толщины	
	I	II	III	IV		V		VI			ветровал, бурелом			аварийные деревья			шт.	в том числе подлежат рубке, %
				НЗ	З	НЗ	З	НЗ	З	О	НЗ	З	О	НЗ	З	О		
1	2	3	4	5	6	7	8	9	10	11	12	13	14	15	16	17	18	19
12	5	2															7	
16	7	5															12	
20	35	11															46	
24	47	14															61	
28	69	29															98	
32	45	13															58	
36	31	8															39	
40	7																7	
-																		
-																		
итого, шт	246	82															329	
итого, %	74,9	25,1															100,0	
итого, куб.м.	161,7	49,4															211,1	
итого, куб.%	76,6	23,4															100,0	

Порода3: Б

Ступени толщины см	Количество деревьев по категориям состояния, шт.																Всего деревьев по ступеням толщины	
	I	II	III	IV		V		VI			ветровал, бурелом			аварийные деревья			шт.	в том числе подлежат рубке, %
				НЗ	З	НЗ	З	НЗ	З	О	НЗ	З	О	НЗ	З	О		
1	2	3	4	5	6	7	8	9	10	11	12	13	14	15	16	17	18	19
12		21	4								2						23	0,5
16	7	21									8						36	1,9
20	7	36						3			45						91	11,7
24	6	18						2			70						96	17,6
28	5	14						1			59						79	14,6
32	11	3						4			13						31	4,1
36	14							1			5						20	1,5
40	7										24						31	5,8
44	3																3	
более 44											1						1	0,2
итого, шт	60	113						11			227						411	57,9
итого, %	14,7	27,5						2,7			55,2						100,0	57,8
итого, куб.м.	45,0	31,2						6,2			122,0						204,4	62,7
итого, куб.%	22,0	15,2						3,0			59,8						100,0	62,7

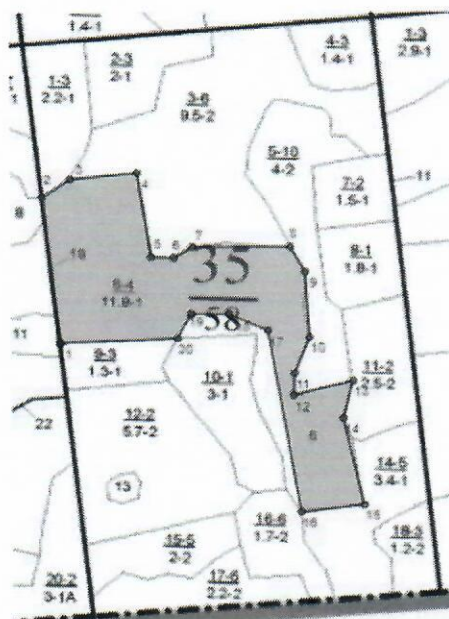
Порода4: Дип

Ступени толщины см	Количество деревьев по категориям состояния, шт.																Всего деревьев по ступеням толщины	
	I	II	III	IV		V		VI			ветровал, бурелом			аварийные деревья			шт.	в том числе подлежат рубке, %
				НЗ	З	НЗ	З	НЗ	З	О	НЗ	З	О	НЗ	З	О		
1	2	3	4	5	6	7	8	9	10	11	12	13	14	15	16	17	18	19
8		2						7									9	5,1
12	2	1						7									10	5,1
16	3	4						14									21	10,2
20	4	3						20									27	14,7
24	6	6						15									27	10,9
28	7	11						2									20	1,5
32	3	7						1									11	0,7
36	2	4						3									9	2,2
40								2									2	1,5
более 40								1									1	0,7
итого, шт	27	38						72									137	52,6
итого, %	19,7	27,7						52,6									100,0	52,5
итого, куб.м.	13,4	21,4						24,7									59,6	41,5
итого, куб.%	22,5	36,0						41,5									100,0	41,5



Абрис участка

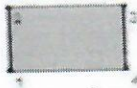
Масштаб 1:10000



№ выдела	Ленты (круговой площадки) перечета				
	Сплошной перечет	Длина, м	Ширина, м	Радиус, м	Площадь, га
6	Сплошной перечет				10,50

Номера точек	Координаты	Румбы линий	Длина, м
1->2	53,06241417/40,28695766	СЗ 6°.14'	261,7
2->3	53,06475155/40,2865334	СВ 54°.05'	56,5
3->4	53,06504903/40,28721693	СВ 84°.07'	107,8
4->5	53,06514819/40,28881969	ЮВ 8°.18'	153
5->6	53,06378826/40,28914967	ЮВ 87°.31'	36,3
6->7	53,0637741/40,28969178	СВ 57°.43'	35,4
7->8	53,06394409/40,29013961	ЮВ 90°.00'	156,1
8->9	53,06394409/40,29247305	ЮВ 28°.11'	50,1
9->10	53,06354744/40,2928266	ЮВ 3°.05'	116,9
10->11	53,06249916/40,29292088	ЮЗ 20°.06'	68,8
11->12	53,06191836/40,29256733	ЮЗ 2°.17'	39,5
12->13	53,06156421/40,29254376	СВ 75°.04'	97,9
13->14	53,06179086/40,29395796	ЮЗ 13°.23'	68,1
14->15	53,06119589/40,29372226	ЮВ 11°.59'	159,6
15->16	53,05979347/40,29421723	ЮЗ 82°.52'	101,7
16->17	53,05968014/40,29270875	СЗ 9°.05'	330,5
17->18	53,06261155/40,29192859	СЗ 64°.23'	68,7
18->19	53,0628784/40,29100291	СЗ 89°.52'	61
19->20	53,06287969/40,29009073	ЮЗ 26°.34'	49,1
20->21	53,062485/40,28976249	ЮЗ 87°.35'	187,8
21->1	53,06241417/40,28695766	0	0

Условные обозначения обследуемая площадь



Исполнитель работ по проведению лесопатологического обследования:

Ирковский Э.Р.

Дата составления документа: 29.10.2017 года. Телефон: 8 (904) 211 15 53.

Участковое лесничество: БРИГАДИРСКОЕ		ПРОТИВОЭРОЗИОННЫЕ ЛЕСА													Квартал								
N	Площадь	Состав	Подрост	по Я	Вы	Эле	Воз	Вы	Ди	Кл	Гр	Бо	Тип	Полн	Запас	сырост.	Кл	Запас	на	выделе,	дес.МЗ		
:	:	ва	рельеф,	особенн	Р	та	ле	ра	со	ам	С	па	ни	леса	ота	леса,	дес.	МЗ	ас	ас	ас	дес.МЗ	
ла	га	ка	о	порослевом	У	я	са	ст	та	ет	во	во	те	ТЛУ	а	пл	по	су	ре	еди	зах	ла	
:	:	пр	ис	наимен	кат	ру	е	л	р	ас	ас	г	т	та	та	та	сече	га	выдел	ляю	ос	вида	
:	:	кад	стро	в	оцен	ка	:	:	:	:	:	:	:	:	:	:	ний	ши	м	ти	:	:	
1	2	3	4	5	6	7	8	9	10	11	12	13	14	15	16	17	18	19	20	21	22	23	24
1	2,2	70С2ЛП1В	1	17	ОС	30	17	16	3	2	1	ДСН	С2	15	12	29	3						
					ЛП	15	12	16	14							9	3						
2	2,0	КУЛЬТУРЫ-87 Г., СОСТОЯНИЕ ПОГИБШИЕ, ЗАГЛУШЕН. ВТОРОСТЕП. ПОРОД	1	17	Б	30	17	14	3	2	1	ДСН	С2	17	14	4	3						
		10Б+ОС+ЛП+С	1	17	Б	30	17	14	3	2	1	ДСН	С2	17	14	4	3						
3	9,5	подлесок: Р КРЛ РЕДКИЙ	1	27	С	115	28	36	6	4	2	ДСН	С2	31	295	236	1	10				19	
		культуры-88 г., состояние ПОГИБШИЕ, ЗАГЛУШЕН. ВТОРОСТЕП. ПОРОД				ДНП	75	25	32							59	2						
		лесные культуры																					
		8С2ДНП+С																					
4	1,4	подлесок: Р КРЛ СР.ГУСТ	1	17	Б	30	17	14	3	2	1	ДСН	С2	16	22	20	3	4					
		культуры-02 г., состояние УДОВЛЕТВОРИТЕЛЬНЫЕ				ЛП	15	12								2	3						
		повреждение НИЗОВЫМ ПОЖАРОМ, СОСНА ОБЫКН., СЛАВАЯ																					
		9Б1ЛП+ОС																					
5	4,0	культуры-88 г., состояние ПОГИБШИЕ, ЗАГЛУШЕН. ВТОРОСТЕП. ПОРОД	1	24	ДНП	100	24	36	10	4	2	ДСН	С2	21	84	76	2	4					8
		10ДНП+С+Б+ЛП				С	120	27	40							8	1						
6	11,8	подлесок: Р КРЛ ЛП ГУСТОЙ	1	24	С	73	24	28	4	2	1	ДСН	С2	27	319	255	1	12					12
		лесные культуры				Б	25	28								32	2						
		8С1Б1ОС+ДНП+С				ОС	25	26								32	4						
		130																					
7	1,5	подлесок: Р КРЛ СР.ГУСТ	1	9	Б	15	9	6	2	1	1	ДСН	С2	7	11	9							
		культуры-44 г., состояние ХОРОШИЕ				ОС	10	10								2							
		повреждение НИЗОВЫМ ПОЖАРОМ, СОСНА ОБЫКН., СЛАВАЯ																					
		СОСТАВ НЕОДНОРОДНЫЙ, ПОЛНОТА НЕРАВНОМЕРНАЯ																					
		8Б2ОС																					
8	1,8	подлесок: Р КРЛ РЕДКИЙ	1	6	Б	10	6	4	1	1	1	ДСН	С2	3	5	3							
		культуры-99 г., состояние ПОГИБШИЕ, ЗАГЛУШЕН. ВТОРОСТЕП. ПОРОД				ОС	10	6	4	1	1	ДСН	С2	3	5	3							
		7Б2ОС1ЛП+С																					
9	1,3	насаждение с породами искуств. происхождения	1	16	Б	30	17	14	3	2	1	ДСН	С2	11	14	11	3	3					
		8Б2С+ДНП																					
10	3,0	культуры-88 г., состояние ПОГИБШИЕ, ЗАГЛУШЕН. ВТОРОСТЕП. ПОРОД	1	6	Б	10	6	4	1	1	1	ДСН	С2	2	5	3							
		6Б2ОС1ЛП1ДНП				ОС	10	6	4	1	1	ДСН	С2	2	5	3							
		единичные деревья																					
		7С2ДНП1Б+С																					
11	2,5	культуры-44 г., состояние ПОГИБШИЕ, ПОЖАРОМ	1	12	Б	20	11	8	2	1	2	ДСН	С2	10	25	13							
		5Б5ОС+ДНП+ЛП				ОС	12	10								12							

*конкретно вклина: Яку*