

УТВЕРЖДАЮ:

Должность Заместитель начальника
управления лесами Тамбовской
области

ФИО Пышкин А.Ф.

Дата

31.10.2017г.

Акт
лесопатологического обследования № 453
лесных насаждений Хоботовского лесничества
Тамбовской области

Способ лесопатологического обследования: Визуальное
Инструментальное V

Место проведения:

Участковое лесничество	Урочище (дача)	Квартал (кварталы)	Выдел (выделы)	Площадь, га
Ранинское	-	108	7	8,2

Лесопатологическое обследование проведено на общей площади 8,2 га.

2. Инструментальное обследование лесного участка.

Уч. лесничество: Ранинское, участок: - Кв. 108 выд. 7 ЛП выдел: 1.

2.1. Фактическая таксационная характеристика лесного насаждения соответствует таксационному описанию.

2.2. Состояние насаждений: с нарушенной устойчивостью.

Причины повреждения: губка корневая (код 466), трутовик настоящий (код 355). Данные причины определены по следующим признакам: наличие гнили (код 832).

Заселено (отработано) стволовыми вредителями:

Вид вредителя	Порода	Встречаемость (% заселенных деревьев)	Степень заселения лесного насаждения (слабая, средняя, сильная)
-	-	-	-
-	-	-	-
-	-	-	-
-	-	-	-
-	-	-	-
-	-	-	-

Повреждено огнем:

Вид пожара	Порода	Состояние корневых лап		Состояние корневой шейки		Подсушивание луба	
		процент поврежденных огнем корней	процент деревьев с данным повреждением	ожог корневой шейки по окружности (1/4; 2/4; 3/4; более 3/4)	процент деревьев с данным повреждением	по окружности (1/4; 2/4; 3/4; более 3/4)	процент деревьев с данным повреждением
-		-	-	-	-	-	-
		-	-	-	-	-	-
		-	-	-	-	-	-
		-	-	-	-	-	-
		-	-	-	-	-	-
		-	-	-	-	-	-
		-	-	-	-	-	-
		-	-	-	-	-	-

Поражено болезнями:

Вид болезни	Порода	Встречаемость (% пораженных деревьев)	Степень заселения лесного насаждения (слабая, средняя, сильная)
корневая губка	С	18,41	средняя
трутовик настоящий	Б	2,50	единичная
-	-	-	-
-	-	-	-
-	-	-	-
-	-	-	-

2.3. Выборке подлежит 13,2 % деревьев по запасу,

в том числе:

ослабленных 0 %,
сильно ослабленных 2,8 %, причины назначения: 466;
усыхающих 0 %,
свежего сухостоя 0 %,
свежего ветровала 0 %,
свежего бурелома 0 %,
старого сухостоя 8,1 %,
старого ветровала 0,9 %,
старого бурелома 1,4 %,
аварийных 0 %.

2.4. Полнота лесного насаждения после уборки деревьев, подлежащих рубке, составит 0,4.
Критическая полнота для данной категории лесных насаждений 0,3.

ЗАКЛЮЧЕНИЕ

С целью предотвращения негативных процессов или снижения ущерба от их воздействия назначена выборочная санитарная рубка

Участковое лесничество	Урочище (дача)	Квартал	Выдел	Площадь выдела, га	Вид мероприятия	Площадь мероприятия, га	Порода	Выбираемый запас на выдел, куб. м	Крайние сроки проведения
Раннское	-	108	7	8,2	ВСП	8,2	С, Б.	251	2020 год

Ведомость перечета деревьев, назначенных в рубку, и абрис лесного участка прилагаются (приложение 2 и 3 к данному акту).

Меры по обеспечению возобновления: -.

Мероприятия, необходимые для предупреждения повреждения или поражения смежных насаждений: своевременное проведение проектируемых мероприятий, надзор за санитарным и лесопатологическим состоянием.

Сведения для расчета степени повреждения:

год образования старого сухостоя: 2013-2015 гг.

основная причина повреждения древесины: 466, 355.

Дата проведения обследований: 25.10.2017 года.

Исполнитель работ по проведению лесопатологического обследования:

Ирковский Э.Р.



Ведомость перечета деревьев назначенных в рубку

ВРЕМЕННАЯ ПРОБНАЯ ПЛОЩАДЬ № 1

Субъект Российской Федерации: Тамбовская область.
Лесничество (лесопарк): Хоботовское. Квартал: 108. Выдел: 7.
Площадь: 8.2 га., Площадь мероприятия: 8.2 га.
Номер очага вредных организмов: б/н. Размер пробной площади: 8.2 га.
Таксационная характеристика:
тип леса: МШ; состав: 9С1Б; возраст: 79 лет; бонитет: 1А,
полнота: 0,5; запас на га: 230; возобновление: отсутствует.
Время и причина ослабления лесного насаждения:
Причины повреждения: губка корневая (код 466), трутовик настоящий (код 355). Данные причины определены по следующим признакам:
наличие гнили (код 832).

Тип очага вредных организмов: хронический.
Фаза развития очага вредных организмов: кризис.
Состояние лесного насаждения, намечаемые мероприятия:
Состояние насаждений: с нарушенной устойчивостью
Намечаемое мероприятие: ВСП.

Исполнитель работ по проведению лесопатологического обследования:

Ирковский Э.Р.



Дата составления документа: 25.10.2017 года. Телефон: 8 (904) 211 15 53.

Порода: С

ВЕДОМОСТЬ ПЕРЕЧЕТА ДЕРЕВЬЕВ

Оборотная сторона

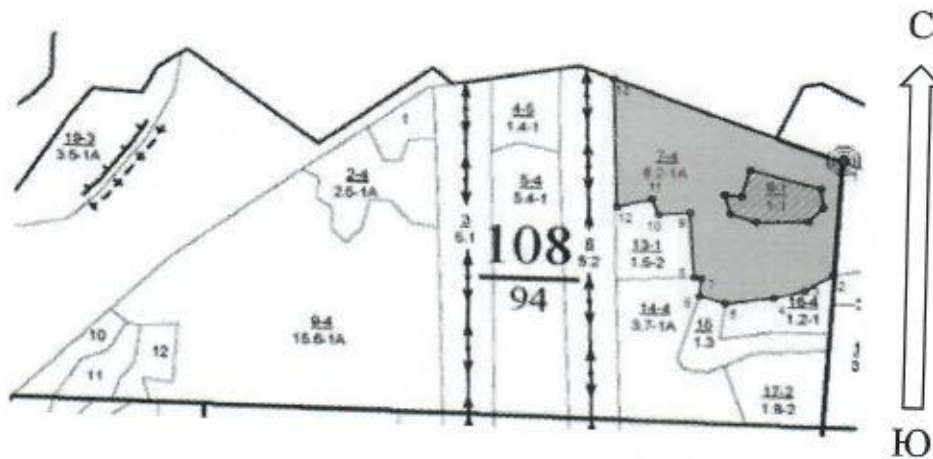
Ступени толщины см	Количество деревьев по категориям состояния, шт.																Всего деревьев по ступеням толщины		
	I	II	III	IV		V		VI			ветровал, бурелом			аварийные деревья			шт.	в том числе подлежат рубке, %	
				НЗ	З	НЗ	З	НЗ	З	О	НЗ	З	О	НЗ	З	О			
1	2	3	4	5	6	7	8	9	10	11	12	13	14	15	16	17	18	19	
12			1					3									1	5	0,3
16			6					17									5	28	1,5
20	81	37	22					63									19	222	5,5
24	111	52	17					46									14	240	4,1
28	185	89	15					41									12	342	3,6
32	229	111	12					35									10	397	3,0
36	207	96	6					18									5	332	1,5
40	133	66	5					14									4	222	1,2
44	59	30	1					4									1	95	0,3
более 44								1										1	0,1
итого, шт	1005	481	85					242									71	1884	21,1
итого, %	53,3	25,5	4,5					12,8									3,8	100,0	21,1
итого, куб.м.	957,3	461,7	53,0					154,4									44,0	1670,4	15,0
итого, куб.%	57,4	27,6	3,2					9,2									2,6	100,0	15,0

Порода: Б

Ступени толщины см	Количество деревьев по категориям состояния, шт.																Всего деревьев по ступеням толщины		
	I	II	III	IV		V		VI			ветровал, бурелом			аварийные деревья			шт.	в том числе подлежат рубке, %	
				НЗ	З	НЗ	З	НЗ	З	О	НЗ	З	О	НЗ	З	О			
1	2	3	4	5	6	7	8	9	10	11	12	13	14	15	16	17	18	19	
12	1																	1	
16	1																	1	
20	13	4	4															21	
24	18	6	6															30	
28	30	10	10															50	
32	39	13	13															65	
36	35	11	11															57	
40	22	7	7															36	
44	10	3	3															16	
более 44	1																	1	
итого, шт	170	54	54															278	
итого, %	61,2	19,4	19,4															100,0	
итого, куб.м.	140,5	44,3	44,3															229,2	
итого, куб.%	61,4	19,3	19,3															100,0	

Масштаб 1:10000

Абрис участка



N выдела	Ленты (круговой площадки) перече́та				
	Сплошной перечет	Длина, м	Ширина, м	Радиус, м	Площадь, га
7	Сплошной перечет				8,20

Номера точек	Координаты	Румбы линий	Длина, м
1->2	53.00195542/40.29042932	ЮЗ 2°.42'	202,3
2->3	53.00014012/40.29028703	ЮЗ 56°.35'	53,7
3->4	52.99987468/40.28961828	ЮЗ 73°.55'	51,6
4->5	52.99974624/40.28887838	ЮЗ 80°.59'	79,1
5->6	52.99963492/40.28771161	СЗ 73°.32'	43,7
6->7	52.99974624/40.28708555	СВ 3°.28'	31,5
7->8	53.00002881/40.287114	СЗ 80°.32'	11,6
8->9	53.00004593/40.28694326	СЗ 4°.26'	115,2
9->10	53.00107746/40.28681015	ЮЗ 84°.04'	50,5
10->11	53.00103065/40.28606107	СЗ 23°.28'	28,7
11->12	53.00126736/40.28589033	ЮЗ 74°.55'	58,6
12->13	53.00113036/40.28504577	СЗ 2°.19'	228,3
13->14	53.00317989/40.28490854	ЮВ 69°.46'	394,2
14->1	53.00195542/40.29042932	0	0

Условные обозначения обследуемая площадь



Исполнитель работ по проведению лесопатологического обследования:

Ирковский Э.Р.

Дата составления документа: 25.10.2017 года. Телефон: 8 (904) 211 15 53.

Участковое лесничество: РАНИНСКОЕ

ПРОТИВОЭРОЗИОННЫЕ ЛЕСА

№	Площадь	Состав	Возраст	Поля	Высота	Элементы	Диаметр	Класс	Группа	Вид	Тип	Полнота	Запас сырья	Класс	Запас на выдел	Дес.	МЗ	Квартал					
1	2	3	4	5	6	7	8	9	10	11	12	13	14	15	16	17	18	19	20	21	22	23	24
1	1,8	лесные культуры	1	28	С	79	28	28	4	2	1А	МШ	В2	,7	32	26	26	1					108
		подлесок: Р СР.ГУСТ																					
2	2,5	лесные культуры	1	26	С	69	26	26	4	2	1А	МШ	В2	,8	34	85	85	1					
		подлесок: Р РЕДКИЙ																					
3	5,1	линии электропередач	1	27	С	79	27	32	4	2	1	МШ	В2	,6	26	140	126	1					5
4	1,4	лесные культуры	1	28	С	86	28	32	5	3	1	МШ	В2	,7	32	45	45	1					
		подлесок: Р РЕДКИЙ																					
5	5,4	лесные культуры	1	27	С	79	27	32	4	2	1	МШ	В2	,6	26	140	126	1					
		подлесок: Р ЛШ ГУСТОЙ																					
6	5,2	линии электропередач	1	22	В	55	22	18	6	3	2	МШ	В2	,7	19	15	10	2					
7	8,2	лесные культуры	1	28	С	79	28	32	4	2	1А	МШ	В2	,5	23	189	170	1					
		подлесок: Р РЕДКИЙ																					
8	1,0	лесные культуры	1	8	С	18	8	8	1	1	1	МШ	В2	,7	7	7	4						
		подлесок: Р РЕДКИЙ																					
9	15,6	лесные культуры	1	28	С	79	28	28	4	2	1А	МШ	В2	,5	23	359	323	1					16
		подлесок: ЛШ Р ГУСТОЙ																					
10	8	лесные культуры	1	22	В	55	22	20	6	3	2	МШ	В2	,7	19	15	10	2					1
		подлесок: ЛШ Р ГУСТОЙ																					
11	9	лесные культуры	1	27	С	74	27	26	4	2	1А	МШ	В2	,7	31	28	22	1					1
		подлесок: ЛШ Р ГУСТОЙ																					
12	8	лесные культуры	1	27	В	75	27	26	8	4	1	МШ	В2	,5	19	15	10	2					2
		подлесок: ЛШ Р ГУСТОЙ																					
13	1,5	лесные культуры	1	2	С	6	2	2	1	1	2	МШ	В2	,7	2	2	1						1
		подлесок: ЛШ Р ГУСТОЙ																					

ПРОХ. РУБКА
15%

Копия верна. Шенг