

УТВЕРЖДАЮ:

Должность Заместитель начальника  
управления лесами Тамбовской  
области

ФИО Пышкин А.Ф.

Дата

31.10.2017г

Акт  
лесопатологического обследования № 452  
лесных насаждений Хоботовского лесничества  
Тамбовской области

Способ лесопатологического обследования: Визуальное  
Инструментальное V

Место проведения:

Участковое лесничество	Урочище (дача)	Квартал (кварталы)	Выдел (выделы)	Площадь, га
Ранинское	-	59	2	19,8

Лесопатологическое обследование проведено на общей площади 19,8 га.

2. Инструментальное обследование лесного участка.

Уч. лесничество: Ранинское, участок: - Кв. 59 выд. 2 ЛП выдел: 1.

2.1. Фактическая таксационная характеристика лесного насаждения соответствует таксационному описанию.

2.2. Состояние насаждений: с нарушенной устойчивостью.

Причины повреждения: губка корневая (код 466), трутовик настоящий (код 355). Данные причины определены по следующим признакам: наличие гнили (код 832), наличие плодовых тел на стволе (код 801).

Заселено (отработано) стволовыми вредителями:

Вид вредителя	Порода	Встречаемость (% заселенных деревьев)	Степень заселения лесного насаждения (слабая, средняя, сильная)
-	-	-	-
-	-	-	-
-	-	-	-
-	-	-	-
-	-	-	-
-	-	-	-

Повреждено огнем:

Вид пожара	Порода	Состояние корневых лап		Состояние корневой шейки		Подсушивание луба	
		процент поврежденных огнем корней	процент деревьев с данным повреждением	ожог корневой шейки по окружности (1/4; 2/4; 3/4; более 3/4)	процент деревьев с данным повреждением	по окружности (1/4; 2/4; 3/4; более 3/4)	процент деревьев с данным повреждением
-	-	-	-	-	-	-	-
	-	-	-	-	-	-	-
	-	-	-	-	-	-	-
	-	-	-	-	-	-	-
	-	-	-	-	-	-	-
	-	-	-	-	-	-	-
	-	-	-	-	-	-	-
	-	-	-	-	-	-	-

Поражено болезнями:

Вид болезни	Порода	Встречаемость (% пораженных деревьев)	Степень заселения лесного насаждения (слабая, средняя, сильная)
корневая губка	С	13,03	средняя
трутовик настоящий	Б	3,50	единичная
-	-	-	-
-	-	-	-
-	-	-	-
-	-	-	-

2.3. Выборке подлежит 15,2 % деревьев по запасу,  
 в том числе:  
 ослабленных 0 %,  
 сильно ослабленных 4,2 %, причины назначения: 466;  
 усыхающих 0 %,  
 свежего сухостоя 0 %,  
 свежего ветровала 0 %,  
 свежего бурелома 0 %,  
 старого сухостоя 8,8 %,  
 старого ветровала 0 %,  
 старого бурелома 2,2 %,  
 аварийных 0 %.

2.4. Полнота лесного насаждения после уборки деревьев, подлежащих рубке, составит 0,5.  
 Критическая полнота для данной категории лесных насаждений 0,3.

## ЗАКЛЮЧЕНИЕ

С целью предотвращения негативных процессов или снижения ущерба от их воздействия назначена выборочная санитарная рубка

Участковое лесничество	Урочище (дача)	Квартал	Выдел	Площадь выдела, га	Вид мероприятия	Площадь мероприятия, га	Порода	Выбираемый запас на выдел, куб. м	Крайние сроки проведения
Ранинское	-	59	2	19,8	ВСП	19,8	С, Б.	848	2020 год

Ведомость перечета деревьев, назначенных в рубку, и абрис лесного участка прилагаются (приложение 2 и 3 к данному акту).

Меры по обеспечению возобновления: -.

Мероприятия, необходимые для предупреждения повреждения или поражения смежных насаждений: своевременное проведение проектируемых мероприятий, надзор за санитарным и лесопатологическим состоянием.

Сведения для расчета степени повреждения:  
 год образования старого сухостоя: 2013-2015 гг.  
 основная причина повреждения древесины: 466, 355.

Дата проведения обследований: 25.10.2017 года.

Исполнитель работ по проведению лесопатологического обследования:

Ирковский Э.Р.





Ведомость перечета деревьев назначенных в рубку

ВРЕМЕННАЯ ПРОБНАЯ ПЛОЩАДЬ № 1

Субъект Российской Федерации: Тамбовская область.

Лесничество (лесопарк): Хоботовское. Квартал: 59. Выдел: 2.

Площадь: 19,8 га., Площадь мероприятия: 19,8 га.

Номер очага вредных организмов: б/н. Размер пробной площади: 19,8 га.

Таксационная характеристика:

тип леса: МШ; состав: 10С+Б; возраст: 101 лет; бонитет: 1.

полнота: 0,6; запас на га: 280; возобновление: отсутствует.

Время и причина ослабления лесного насаждения:

Причины повреждения: губка корневая (код 466), трутовик настоящий (код 355). Данные причины определены по следующим признакам: наличие гнили (код 832), наличие плодовых тел на стволе (код 801).

Тип очага вредных организмов: хронический.

Фаза развития очага вредных организмов: кризис.

Состояние лесного насаждения, намечаемые мероприятия:

Состояние насаждений: с нарушенной устойчивостью

Намечаемое мероприятие: ВСП.

Исполнитель работ по проведению лесопатологического обследования:

Ирховский Э.Р.



Дата составления документа: 25.10.2017 года. Телефон: 8 (904) 211 15 53.

## ВЕДОМОСТЬ ПЕРЕЧЕТА ДЕРЕВЬЕВ

Оборотная сторона

Порода1: С

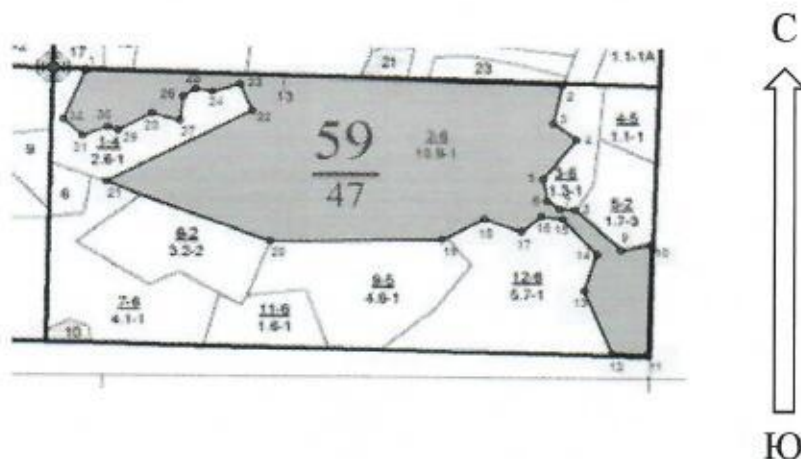
Степень толщины см	Количество деревьев по категориям состояния, шт.																Всего деревьев по ступеням толщины	
	I	II	III	IV		V		VI			ветровал, бурелом			аварийные деревья			шт.	в том числе подлежат рубке, %
				НЗ	З	НЗ	З	НЗ	З	О	НЗ	З	О	НЗ	З	О		
1	2	3	4	5	6	7	8	9	10	11	12	13	14	15	16	17	18	19
12	20																20	
16	25		19					38									82	1,0
20	245	139	35					69									488	1,8
24	340	198	39					78									655	2,0
28	600	317	32					65									1014	1,7
32	713	396	39					79									1227	2,1
36	634	376	34					67									1111	1,8
40	416	238	29					59									742	1,5
44	178	99	17					35									329	0,9
более 44	20		13					31									64	0,8
итого, шт	3191	1763	257					521									5732	13,6
итого, %	55,7	30,8	4,5					9,1									100,0	13,6
итого, куб.м.	3021,3	1683,6	234,1					487,8									5426,8	13,3
итого, куб.%	55,7	31,0	4,3					9,0									100,0	13,3

Порода2: Б

Степень толщины см	Количество деревьев по категориям состояния, шт.																Всего деревьев по ступеням толщины	
	I	II	III	IV		V		VI			ветровал, бурелом			аварийные деревья			шт.	в том числе подлежат рубке, %
				НЗ	З	НЗ	З	НЗ	З	О	НЗ	З	О	НЗ	З	О		
1	2	3	4	5	6	7	8	9	10	11	12	13	14	15	16	17	18	19
16	2	4	3					3			17						29	8,3
20	2	2	4								46						54	19,1
24	3	3	3					2			27						38	12,0
28	2	2	2					1			44						51	18,7
32											21						23	9,5
36											32						32	13,3
40											5						5	2,1
44											3						3	1,2
48											5						5	2,1
более 48											1						1	0,4
итого, шт	9	11	12					6			203						241	86,7
итого, %	3,7	4,6	5,0					2,5			84,2						100,0	86,7
итого, куб.м.	3,1	3,4	3,8					1,8			124,2						136,3	92,4
итого, куб.%	2,3	2,5	2,8					1,3			91,1						100,0	92,4

Абрис участка

Масштаб 1:10000



N выдела	Ленты (круговой площадки) перече́та				
	Сплошной перечет	Длина, м	Ширина, м	Радиус, м	Площадь, га
2	Сплошной перечет				19,80

Номера точек	Координаты	Румбы линий	Длина, м
1->2	53,03002621/40,32269323	ЮВ 88°.12'	766,3
2->3	53,02981/40,33413399	ЮЗ 12°.03'	68,5
3->4	53,02920846/40,33392038	ЮВ 53°.07'	46,9
4->5	53,02895561/40,33448067	ЮЗ 37°.38'	88,6
5->6	53,02832503/40,33367201	ЮВ 10°.24'	38
6->7	53,0279891/40,33377457	ЮВ 53°.48'	25,2
7->8	53,02785554/40,33407802	ЮВ 86°.58'	24,7
8->9	53,02784381/40,33444591	ЮВ 46°.01'	103,6
9->10	53,02719742/40,33555972	СВ 78°.20'	49,1
10->11	53,02728663/40,33627854	ЮЗ 1°.32'	196,5
11->12	53,02552251/40,33619954	СЗ 88°.35'	56,1
12->13	53,02553503/40,33536193	СЗ 22°.10'	121,7
13->14	53,02654752/40,33467642	СВ 17°.33'	68,5
14->15	53,02713448/40,33498516	СЗ 41°.37'	83,8
15->16	53,02769734/40,33415379	СЗ 82°.02'	34,7
16->17	53,02774046/40,33364085	ЮЗ 49°.04'	42,6
17->18	53,02748949/40,33315953	СЗ 69°.32'	64,2
18->19	53,02769124/40,3322609	ЮЗ 61°.00'	77,9
19->20	53,02735183/40,33124258	ЮЗ 89°.13'	275,7
20->21	53,02731773/40,32712424	СЗ 68°.17'	283,4
21->22	53,02825952/40,32319153	СВ 61°.52'	266,1
22->23	53,0293869/40,32669624	СЗ 23°.12'	50,8
23->24	53,02980644/40,32639726	ЮЗ 73°.18'	46,4
24->25	53,02968657/40,32573286	СЗ 80°.32'	27,1
25->26	53,02972653/40,32533422	ЮЗ 56°.19'	24,1
26->27	53,02960666/40,32503524	ЮЗ 7°.30'	42,6
27->28	53,02922707/40,32495219	СЗ 74°.37'	46,1
28->29	53,02933695/40,32428779	ЮЗ 61°.08'	62,2
29->30	53,02906724/40,3234739	СЗ 71°.34'	17,6

30->31	53,02911719/40,32322475	ЮЗ 69°.16'	44
31->32	53,02897734/40,32261018	СЗ 46°.05'	41,7
32->33	53,02923706/40,32216171	СВ 22°.03'	94,8
33->1	53,03002621/40,32269323	0	0

Условные обозначения обследуемая площадь



Исполнитель работ по проведению лесопатологического обследования:

Ирковский Э.Р.

Дата составления документа: 06.10.2017 года. Телефон: 8 (904) 211 15 53.



Участковое лесничество: РАНИНСКОЕ		ПРОТИВООРОЗИОННЫЕ ЛЕСА										Квартал 59												
№	Пло-щадь	Состав, пород, ва, ост, ка о порослевом, пройсх. Наимен. ег. незале. Хар. лесных :Кадастров. оц	Воз-раст	Высота	Диаметр	Группа	Тип леса	Полнота	Запас	Сырьев. МЗ	Сырьев. МЗ	Сырьев. МЗ	Сырьев. МЗ	Сырьев. МЗ	Сырьев. МЗ	Сырьев. МЗ	Сырьев. МЗ	Сырьев. МЗ	Сырьев. МЗ	Сырьев. МЗ	Сырьев. МЗ			
1	2,6	6С2ДНПЗБ	1	25	С	75	26	26	4	2	1	МШ	13	14	15	16	17	18	19	20	21	22	23	24
				ДНП	Б	23	24	26	4	2	1	МШ	13	14	15	16	17	18	19	20	21	22	23	24
				Б		26	26					В2												

подлесок: КРЛ Р ГУСТОЙ повреждение ФИТОВРЕДИТЕЛИ, СОСНА ОБЫКН., СИЛЬНАЯ, КОРНЕВАЯ ГУБКА СОСТАВ НЕОДНОРОДНЫЙ, ПЛОТНОТА НЕРАВНОМЕРНАЯ, НАС. УТРАТИВ. УСТОЙЧИВОСТЬ

2 19,8 лесные культуры 10С+Б

3	1,3	80ЛЧ2Б	1	24	ОЛЧ	60	24	26	6	3	1	ОСК	5	21	27	22	2							
4	1,1	9С1Б	1	28	С	95	28	32	5	3	1	МШ	6	28	31	28	1							1
5	1,7	60С2ДНПЗБ	1	9	ОС	20	9	6	2	1	3	ОСН	9	7	12	7	2							
				ДНП	Б							С2												

6 5 лесные культуры 10С+Б

7	4,1	10С	1	29	С	105	29	32	6	4	1	МШ	7	33	135	135	1							
				ДНП	Б							В2												

8 3,2 5С5Б

9	4,6	6С2В20С	1	29	С	95	29	32	5	3	1	МШ	6	28	129	77	1							
				Б	ОС	29	26	36				В2				26	3							

10 2 ПОЛНОТА НЕРАВНОМЕРНАЯ

11	1,6	10С	1	30	С	115	30	32	6	4	1	МШ	4	20	32	32	1							
				Б								В2												

12 5,7 10С+Б

13	6	ПРОСЕКИ КВАРТАЛЬНЫЕ	1	30	С	115	30	36	6	4	1	МШ	4	20	114	114	1							
				Б								В2												

подлесок: Р КРЛ СР.ГУСТ повреждение ФИТОВРЕДИТЕЛИ, СОСНА ОБЫКН., СИЛЬНАЯ, КОРНЕВАЯ ГУБКА НАС. УТРАТИВ. УСТОЙЧИВОСТЬ

подлесок: Р КРЛ СР.ГУСТ повреждение ФИТОВРЕДИТЕЛИ, СОСНА ОБЫКН., СИЛЬНАЯ, КОРНЕВАЯ ГУБКА НАС. УТРАТИВ. УСТОЙЧИВОСТЬ ширрина 4,0 м, протяженность 1,5 км, ЧИСТАЯ

Итого по кварталу

Конец Верна!