

УТВЕРЖДАЮ:

Должность Заместитель начальника
управления лесами Тамбовской
области

ФИО Пышкин А.Ф.

Дата

31.10.2017г

Акт
лесопатологического обследования № 450
лесных насаждений Хоботовского лесничества
Тамбовской области

Способ лесопатологического обследования: Визуальное V
Инструментальное V

Место проведения:

Участковое лесничество	Урочище (дача)	Квартал (кварталы)	Выдел (выделы)	Площадь, га
Иловайское	-	54	2	22,3

Лесопатологическое обследование проведено на общей площади 16,6 га.

1. Визуальное лесопатологическое обследование

Уч. лесничество: Иловайское, участок: - Кв. 54 выд. 2.

Наземное V

Дистанционное

1.1. На площади 19,7 га фактическая таксационная характеристика соответствует таксационному описанию.

Причины несоответствия: некачественное проведение лесоустойства.

Список участков с выявленными несоответствиями приведен в приложении 1 к настоящему Акту.

1.2. Лесные насаждения с нарушенной и утраченной устойчивостью выявлены на площади 19,7 га.

Участковое лесничество	Урочище (дача)	Площадь, га		Причина ослабления (гибели)
		с нарушенной устойчивостью	с утраченной устойчивостью	
Иловайское	-	16,6	3,1	губка корневая (код 466).

Состояние обследованных лесных насаждений приведено в приложениях 1.1 - 1.4 к Акту в зависимости от метода проведения ЛПО.

1.3. В обследованных лесных участках прогнозируется:

Прогноз	Площадь, га
Ослабление лесных насаждений	
Усыхание лесных насаждений различной степени	16,6
Развитие очагов вредных организмов	3,1

1.4. Обнаружено загрязнение лесного участка отходами и выбросами: промышленными бытовыми

Вид загрязнения	Размеры загрязнения			Объем, кубм	Площадь загрязнения, га
	ширина, м	длина, м	высота, м		

ЗАКЛЮЧЕНИЕ

Оценка текущего санитарного и лесопатологического состояния лесных насаждений,

На площади 16,6 га насаждение с нарушенной устойчивостью, назначена выборочная санитарная рубка.

На площади 3,1 га насаждение с утраченной устойчивостью, назначена сплошная санитарная рубка.

На площади 2,6 га вырубка.

Назначенные профилактические мероприятия по защите лесов:
надзор за прилегающими насаждениями и оставшейся частью древостоя.
агитационные мероприятия:

Исполнитель работ по проведению лесопатологического обследования:

Ирковский Э.Р.



2. Инструментальное обследование лесного участка.

Уч. лесничество: Иловайское, участок: - Кв. 54 выд. 2 ЛП выдел: 3.

2.1. Фактическая таксационная характеристика лесного насаждения не соответствует таксационному описанию. Причины несоответствия:

некачественное проведение лесоустойства.

Ведомость лесных участков с выявленными несоответствиями таксационным описаниям приведена в приложении 1 к данному Акту.

2.2. Состояние насаждений: с нарушенной устойчивостью.

Причины повреждения: губка корневая (код 466). Данные причины определены по следующим признакам: усыхание < 1/4 ветвей в кроне прошлых лет (код 111), наличие гнили (код 832).

Заселено (отработано) стволовыми вредителями:

Вид вредителя	Порода	Встречаемость (% заселенных деревьев)	Степень заселения лесного насаждения (слабая, средняя, сильная)
-	-	-	-
-	-	-	-
-	-	-	-
-	-	-	-
-	-	-	-
-	-	-	-

Повреждено огнем:

Вид пожара	Порода	Состояние корневых лап		Состояние корневой шейки		Подсушивание луба	
		процент поврежденных отнем корней	процент деревьев с данным повреждением	ожог корневой шейки по окружности (1/4; 2/4; 3/4; более 3/4)	процент деревьев с данным повреждением	по окружности (1/4; 2/4; 3/4; более 3/4)	процент деревьев с данным повреждением
-	-	-	-	-	-	-	-
	-	-	-	-	-	-	-
	-	-	-	-	-	-	-
	-	-	-	-	-	-	-
	-	-	-	-	-	-	-
	-	-	-	-	-	-	-
	-	-	-	-	-	-	-
	-	-	-	-	-	-	-

Поражено болезнями:

Вид болезни	Порода	Встречаемость (% пораженных деревьев)	Степень заселения лесного насаждения (слабая, средняя, сильная)
корневая губка	С	10,10	средняя
-	-	-	-
-	-	-	-
-	-	-	-
-	-	-	-
-	-	-	-

2.3. Выборке подлежит 12,5 % деревьев по запасу, в том числе:
 ослабленных 0 %,
 сильно ослабленных 7,6 %, причины назначения: 466;
 усыхающих 0 %,
 свежего сухостоя 0 %,
 свежего ветровала 0 %,
 свежего бурелома 0 %,
 старого сухостоя 3,8 %,
 старого ветровала 1,1 %,
 старого бурелома 0 %,
 аварийных 0 %.

2.4. Полнота лесного насаждения после уборки деревьев, подлежащих рубке, составит 0,5. Критическая полнота для данной категории лесных насаждений 0,3.

ЗАКЛЮЧЕНИЕ

В результате проведения некачественного лесоустройства, фактические таксационные характеристики не соответствует таксационному описанию.

С целью предотвращения негативных процессов или снижения ущерба от их воздействия назначена выборочная санитарная рубка

Участковое лесничество	Урочище (дача)	Квартал	Выдел	Площадь выдела, га	Вид мероприятия	Площадь мероприятия, га	Порода	Выбираемый запас на выдел, куб. м	Крайние сроки проведения
Иловайское	-	54	2	22,3	ВСП	16,6	С.	389	2020 год

Ведомость перечета деревьев, назначенных в рубку, и абрис лесного участка прилагаются (приложение 2 и 3 к данному акту).

Меры по обеспечению возобновления: -.

Мероприятия, необходимые для предупреждения повреждения или поражения смежных насаждений: своевременное проведение проектируемых мероприятий, надзор за санитарным и лесопатологическим состоянием.

Сведения для расчета степени повреждения:
 год образования старого сухостоя: 2013-2015 гг.
 основная причина повреждения древесины: 466.

Дата проведения обследований: 25.10.2017 года.

Исполнитель работ по проведению лесопатологического обследования:

Ирковский Э.Р.



Ведомость
лесных участков с выявленными несоответствиями таксационным описаниям

Источник данных	Год проведения лесоучета	Номер квартала	Номер выдела	Площадь выдела, га	Целевое назначение лесов	Категория защитных лесов	Номер лесопатологического выдела	Площадь лесопатологического выдела	состав	порода	возраст, лет	средняя высота, м	средний диаметр, см	тип леса	тип условий место	полнота	бонитет	запас, куб. м/га	Заложено пробных площадей	
																			количество, шт.	общая площадь, га
ТО	2016	54	2	22,3	Защитные	Противопожарные леса	-	-	1 группа 10С 2 группа 8Б1ДНП1П	Сосна	86	23	28	МШ	В2	0,8	2	180	1	16,6
Ф	2017	54	2	22,3	Защитные	Противопожарные леса	3	16,6	8С2Б	Сосна	86	23	28	МШ	В2	0,5	2	190	1	16,6

Примечание:

ТО - таксационные описания

Ф - фактическая характеристика лесного насаждения

Исполнитель работ по проведению лесопатологического обследования:

Ирковский Э.Р.

Результаты проведения лесопатологического обследования
лесных насаждений из: 25.10.2017 года.
Участковое лесничество: Иловыйское, Урочище (лесная дача): -.
Участковое лесничество: Иловыйское, Урочище (лесная дача): -.

1	2	3	4	5	6	7	8	9	10	11	12	13	14	15	16	17	Распределение деревьев по категориям состояния, % от запаса											Назначенные мероприятия								
																	без признаков осаднения	осажденные	слабо осажденные	умеренные	сильно осажденные	осаженные ветром	осажденные ветром	свежий ветровал	старый ветровал	свежий бурелом	старый бурелом	закрепленные деревья	Средневзвешенная категория состояния	Признаки повреждения деревьев	Доля поврежденных деревьев, %	Причина осаднения, поврежденная	Полесенит рубка, %	вид	площадь, га	
54	2	22,3	Защитные	Противопожарные леса	3	16,6	8С2Б	-	-	-	-	-	-	-	-	-	-	18	19	20	21	22	23	24	25	26	27	28	1,50	111, 832.	10,1	466	12,5	33	БСР	16,6
																		17	18	19	20	21	22	23	24	25	26	27	28	29	30	31	32	33		
																		17	18	19	20	21	22	23	24	25	26	27	28	29	30	31	32	33		
																	18	19	20	21	22	23	24	25	26	27	28	29	30	31	32	33				
																	18	19	20	21	22	23	24	25	26	27	28	29	30	31	32	33				
																	18	19	20	21	22	23	24	25	26	27	28	29	30	31	32	33				
																	18	19	20	21	22	23	24	25	26	27	28	29	30	31	32	33				
																	18	19	20	21	22	23	24	25	26	27	28	29	30	31	32	33				
																	18	19	20	21	22	23	24	25	26	27	28	29	30	31	32	33				
																	18	19	20	21	22	23	24	25	26	27	28	29	30	31	32	33				
																	18	19	20	21	22	23	24	25	26	27	28	29	30	31	32	33				
																	18	19	20	21	22	23	24	25	26	27	28	29	30	31	32	33				
																	18	19	20	21	22	23	24	25	26	27	28	29	30	31	32	33				
																	18	19	20	21	22	23	24	25	26	27	28	29	30	31	32	33				
																	18	19	20	21	22	23	24	25	26	27	28	29	30	31	32	33				
																	18	19	20	21	22	23	24	25	26	27	28	29	30	31	32	33				
																	18	19	20	21	22	23	24	25	26	27	28	29	30	31	32	33				
																	18	19	20	21	22	23	24	25	26	27	28	29	30	31	32	33				
																	18	19	20	21	22	23	24	25	26	27	28	29	30	31	32	33				
																	18	19	20	21	22	23	24	25	26	27	28	29	30	31	32	33				
																	18	19	20	21	22	23	24	25	26	27	28	29	30	31	32	33				
																	18	19	20	21	22	23	24	25	26	27	28	29	30	31	32	33				
																	18	19	20	21	22	23	24	25	26	27	28	29	30	31	32	33				
																	18	19	20	21	22	23	24	25	26	27	28	29	30	31	32	33				

Показатели, не соответствующие таксономическому описанию отмечаются "х". Расшифровка кодов причин и признаков указана в акте.
Исполнитель работ по проведению лесопатологического обследования:



Исковский Э.Р.
Дата составления документа: 16.10.2017 года. Телефон: 8 (904) 211 15 53.

Ведомость перечета деревьев назначенных в рубку

ВРЕМЕННАЯ ПРОБНАЯ ПЛОЩАДЬ № 3

Субъект Российской Федерации: Тамбовская область.
Лесничество (лесопарк): Хоботовское. Квартал: 54. Выдел: 2.
Площадь: 22,3 га., Площадь мероприятия: 16,6 га.
Номер очага вредных организмов: б/н. Размер пробной площади: 16,6 га.
Таксационная характеристика:
тип леса: МШ; состав: 8С2Б; возраст: 86 лет; бонитет: 2.
полнота: 0,5; запас на га: 190; возобновление: отсутствует.
Время и причина ослабления лесного насаждения:
Причины повреждения: губка корневая (код 466). Данные причины определены по следующим признакам: усыхание < 1/4 ветвей в кроне прошлых лет (код 111), наличие гнили (код 832).

Тип очага вредных организмов: хронический.
Фаза развития очага вредных организмов: кризис.
Состояние лесного насаждения, намечаемые мероприятия:
Состояние насаждений: с нарушенной устойчивостью
Намечаемое мероприятие: ВСП.

Исполнитель работ по проведению лесопатологического обследования:

Ирковский Э.Р.



Дата составления документа: 25.10.2017 года. Телефон: 8 (904) 211 15 53.

ВЕДОМОСТЬ ПЕРЕЧЕТА ДЕРЕВЬЕВ

Оборотная сторона

Порода1: С

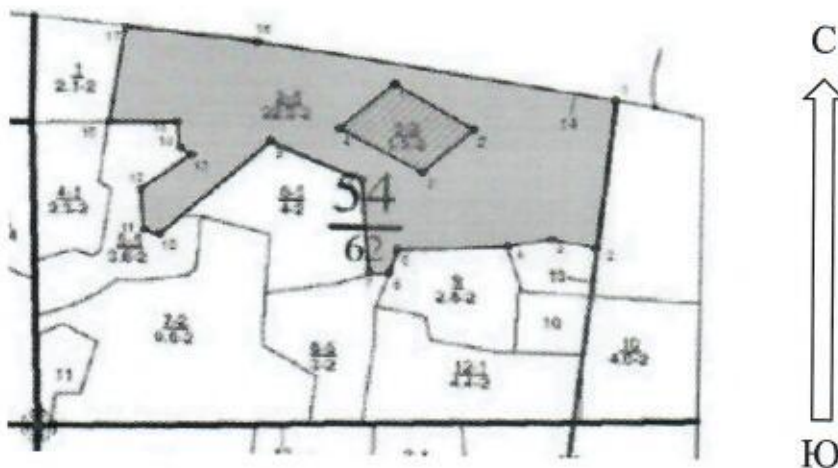
Ступени толщины см	Количество деревьев по категориям состояния, шт.																Всего деревьев по ступеням толщины		
	I	II	III	IV		V		VI			ветровал, бурелом			аварийные деревья			шт.	в том числе подлежат рубке, %	
				НЗ	З	НЗ	З	НЗ	З	О	НЗ	З	О	НЗ	З	О			
1	2	3	4	5	6	7	8	9	10	11	12	13	14	15	16	17	18	19	
12	33							32										65	0,8
16	100	17	48					30			5							200	2,1
20	365	83	58					33			22							561	2,9
24	448	100	75					42			22							687	3,6
28	730	166	93					52			14							1055	4,1
32	448	100	70					20			6							644	2,5
36	332	66	26					11			2							437	1,0
40	133	33	18					13										197	0,8
44	33																	33	
более 44																			
итого, шт	2622	565	388					233			71							3879	17,8
итого, %	67,6	14,6	10,0					6,0			1,8							100,0	17,8
итого, куб.м.	1885,1	403,7	244,1					122,6			35,0							2690,6	14,9
итого, куб.%	70,0	15,0	9,1					4,6			1,3							100,0	14,9

Порода2: Б

Ступени толщины см	Количество деревьев по категориям состояния, шт.																Всего деревьев по ступеням толщины		
	I	II	III	IV		V		VI			ветровал, бурелом			аварийные деревья			шт.	в том числе подлежат рубке, %	
				НЗ	З	НЗ	З	НЗ	З	О	НЗ	З	О	НЗ	З	О			
1	2	3	4	5	6	7	8	9	10	11	12	13	14	15	16	17	18	19	
8	382	83																465	
12	465	100																565	
16	664	149																813	
20	498	116																614	
24	415	100																515	
-																			
-																			
-																			
-																			
итого, шт	2424	548																2972	
итого, %	81,6	18,4																100,0	
итого, куб.м.	434,9	101,0																535,9	
итого, куб.%	81,2	18,8																100,0	

Абрис участка

Масштаб 1:10000



N выдела	Ленты (круговой площадки) перечета				
	Сплошной перечет	Длина, м	Ширина, м	Радиус, м	Площадь, га
2	Сплошной перечет				16,60

Номера точек	Координаты	Румбы линий	Длина, м
1->2	52,95895131/40,17516073	ЮЗ 6°.20'	249,7
2->3	52,95672232/40,17474963	СЗ 78°.09'	69,1
3->4	52,9568499/40,17374059	ЮЗ 78°.41'	68,2
4->5	52,95672982/40,172744	ЮЗ 87°.46'	167,2
5->6	52,9566713/40,17025308	ЮЗ 16°.52'	41
6->7	52,95631856/40,1700756	СЗ 89°.34'	28,9
7->8	52,95632051/40,16964451	СЗ 4°.29'	156,9
8->9	52,95772559/40,1694615	СЗ 65°.26'	152,8
9->10	52,95829627/40,16738957	ЮЗ 46°.07'	230,1
10->11	52,95686306/40,16491643	СЗ 74°.43'	24,3
11->12	52,95692048/40,16456763	СЗ 4°.32'	69
12->13	52,95753833/40,16448618	СВ 52°.01'	97,4
13->14	52,95807659/40,16563028	СЗ 58°.25'	20,9
14->15	52,95817492/40,1653649	СЗ 5°.39'	42,5
15->16	52,9585549/40,1653025	ЮЗ 89°.22'	102,4
16->17	52,9585447/40,16377522	СВ 8°.45'	161,7
17->18	52,95998054/40,1641422	ЮВ 83°.22'	199
18->19	52,95977401/40,16708917	ЮВ 80°.24'	549
19->1	52,95895131/40,17516073	0	0
	-	-	-

Условные обозначения обследуемая площадь



Исполнитель работ по проведению лесопатологического обследования:

Ирковский Э.Р.

Дата составления документа: 25.10.2017 года. Телефон: 8 (904) 211 15 53.

Участковое лесничество: ИЛОВЯЙСКОЕ		ПРОТИВОЭРОЗИОННЫЕ ЛЕСА												Квартал 54							
№	Площадь	Состав	Возраст	Элемент	Высота	Диаметр	Класс	Группа	Вид	Тип	Полнота	Запас сырья	Класс	Запас на выдел	лес. МЗ						
№	г	№	г	№	г	№	г	№	г	№	г	№	г	№	г						
1	2,1	22,3	10С	1	23	С	86	23	28	5	3	2	МШ	В2	60	УХ. ЗА Л/К МЕХ ДОПОЛНЕН. Л/К					
2	8	Б	15	8	6	10	8	10	8	10	8	10	8	10	8	УХ. ЗА Л/К МЕХ ДОПОЛНЕН. Л/К					
3	1,5	БЕЗОС2ДНП	1	13	Б	30	14	10	3	2	2	ДСН	С2	8	10	15	335	1	22		
4	2,3	культуры-93 г., состояние ПОЖИШЕ, ЗАГЛУШЕН. ВТОРОСТЕП. ПОРОД	1	8	С	19	6	6	1	1	2	МШ	В2	9	9	21	13	1	8	3	
5	3,6	культуры-98 г., состояние УДОВЛЕТВОРИТЕЛЬНЫЕ	1	22	С	86	23	28	5	3	2	МШ	В2	4	14	50	40	1	4	10	2
6	4,0	культуры-31 г., состояние НЕУДОВЛЕТВОРИТЕЛЬНЫЕ, НЕБЛАГ. КЛИМАТ. ФАКТОРЫ РАСПОЛОЖЕН. ПОРОД КУРТИН., ПОЛНОТА В КУРТИНАХ, КУЛЬТУРЫ РАЗНЫХ ЛЕТ, НАС. УТРАТИВ. УСТОЙЧИВОСТЬ	1	22	С	86	23	28	5	3	2	МШ	В2	5	18	72	58	1	4	14	2
7	9,6	насаждение с породами искуств. происхождения	1	10	С	20	10	8	2	1	2	МШ	В2	7	6	58	52	6	6	6	6
8	3,0	культуры-98 г., состояние ПОЖИШЕ, ЗАГЛУШЕН. ВТОРОСТЕП. ПОРОД СОСТАВ НЕОДНОРОДНЫЙ, ПОЛНОТА НЕРАВНОМЕРНАЯ, КУЛЬТУРЫ РАЗНЫХ ЛЕТ	1	22	С	86	24	28	5	3	2	ДСН	С2	6	21	63	44	1	19	2	19
9	2,8	поллесок: КРП ЛП СР.ГУСТ КУЛЬТУРЫ-31 г., состояние УДОВЛЕТВОРИТЕЛЬНЫЕ	1	10	С	19	5	6	2	1	2	МШ	В2	7	6	58	52	6	6	6	6
10	4,6	культуры-14 г., ВСПАШ. БОРОЗД., ПОСАДКА РУЧНАЯ, размещение 3,5*0,6 м, 5000 шт/га, состояние УДОВЛЕТВОРИТЕЛЬНЫЕ	1	21	С	86	23	28	5	3	2	МШ	В2	4	13	10	7	1	1	3	2
11	8	культуры-13 г., ВСПАШ. БОРОЗД., ПОСАДКА РУЧНАЯ, размещение 3,5*0,6 м, 5000 шт/га, состояние ХОРОШЕ	1	21	С	86	23	28	5	3	2	МШ	В2	4	13	10	7	1	1	3	2
12	4,4	культуры-31 г., состояние НАС. УТРАТИВ. УСТОЙЧИВОСТЬ	1	21	С	86	23	28	5	3	2	МШ	В2	4	13	10	7	1	1	3	2

Иванов

Иванов