

УТВЕРЖДАЮ:

Должность Заместитель начальника
управления лесами Тамбовской
области

ФИО Пышкин А.Ф. 

Дата 26.10.2017г

Акт
лесопатологического обследования № 448
лесных насаждений Хоботовского лесничества
Тамбовской области

Способ лесопатологического обследования: Визуальное
Инструментальное V

Место проведения:

Участковое лесничество	Урочище (дача)	Квартал (кварталы)	Выдел (выделы)	Площадь, га
Иловайское	-	123	6	2,3

Лесопатологическое обследование проведено на общей площади 2.3 га.

2. Инструментальное обследование лесного участка.

Уч. лесничество: Иловайское, участок: - Кв. 123 выд. 6 ЛП выдел: 1.

2.1. Фактическая таксационная характеристика лесного насаждения не соответствует таксационному описанию. Причины несоответствия:
некачественное проведение таксации леса.

Ведомость лесных участков с выявленными несоответствиями таксационным описаниям приведена в приложении 1 к данному Акту.

2.2. Состояние насаждений: с утраченной устойчивостью.

Причины повреждения: губка корневая (код 466), трутовик настоящий (код 355). Данные причины определены по следующим признакам: наличие гнили (код 832), усыхание более 3/4 ветвей в кроне свежее (код 104), наличие плодовых тел на стволе (код 801).

Заселено (отработано) стволовыми вредителями:

Вид вредителя	Порода	Встречаемость (% заселенных деревьев)	Степень заселения лесного насаждения (слабая, средняя, сильная)
-	-	-	-
-	-	-	-
-	-	-	-
-	-	-	-
-	-	-	-
-	-	-	-

Повреждено огнем:

Вид пожара	Порода	Состояние корневых лап		Состояние корневой шейки		Подсушивание луба	
		процент поврежденных огнем корней	процент деревьев с данным повреждением	ожог корневой шейки по окружности (1/4; 2/4; 3/4; более 3/4)	процент деревьев с данным повреждением	по окружности (1/4; 2/4; 3/4; более 3/4)	процент деревьев с данным повреждением
-	-	-	-	-	-	-	-
-	-	-	-	-	-	-	-
-	-	-	-	-	-	-	-
-	-	-	-	-	-	-	-
-	-	-	-	-	-	-	-
-	-	-	-	-	-	-	-
-	-	-	-	-	-	-	-

Поражено болезнями:

Вид болезни	Порода	Встречаемость (% пораженных деревьев)	Степень заселения лесного насаждения (слабая, средняя, сильная)
корневая губка	С	93,81	сильная
трутовик настоящий	Б	5,16	единичная
-	-	-	-
-	-	-	-
-	-	-	-
-	-	-	-

2.3. Выборке подлежит 99,6 % деревьев по запасу,
в том числе:

ослабленных 0 %,
сильно ослабленных 9,4 %, причины назначения: 466;
усыхающих 2,9 %, причины назначения: 466;
свежего сухостоя 13,1 %,
свежего ветровала 0 %,
свежего бурелома 0 %,
старого сухостоя 61,1 %,
старого ветровала 13,1 %,
старого бурелома 0 %,
аварийных 0 %.

2.4. Полнота лесного насаждения после уборки деревьев, подлежащих рубке, составит 0.
Критическая полнота для данной категории лесных насаждений 0.3.

ЗАКЛЮЧЕНИЕ

Несоответствие таксационных описаний вызвано ошибкой при определении состава насаждения во время проведения лесоустройства.

С целью предотвращения негативных процессов или снижения ущерба от их воздействия назначена сплошная санитарная рубка

Участковое лесничество	Урочище (дача)	Квартал	Выдел	Площадь выдела, га	Вид мероприятия	Площадь мероприятия, га	Порода	Выбрасываемый запас на выдел, куб. м	Крайние сроки проведения
Иловайское	-	123	6	2,3	ССР	2,3	С, Б.	316	2020 год

Ведомость перечета деревьев, назначенных в рубку, и абрис лесного участка прилагаются (приложение 2 и 3 к данному акту).

Меры по обеспечению возобновления: лесные культуры.

Мероприятия, необходимые для предупреждения повреждения или поражения смежных насаждений: своевременное проведение проектируемых мероприятий, надзор за санитарным и лесопатологическим состоянием.

Сведения для расчета степени повреждения:
год образования старого сухостоя: 2013-2015 гг.
основная причина повреждения древесины: 466, 355.

Дата проведения обследований: 23.10.2017 года.

Исполнитель работ по проведению лесопатологического обследования:

Ирковский Э.Р.



Источник данных	Год проведения обследования	Номер квартала	Номер выдела	Площадь выдела, га	Лесное наименование лесов	Категория защитных лесов	Номер лесопатологического выдела	Площадь лесопатологического выдела	Таксационная характеристика											Заложено пробных площадей	
									состав	порода	возраст, лет	средняя высота, м	средний диаметр, см	тип леса	тип условий место	почва	бонитет	завис, куб. м/га	количество, шт.	общая площадь, га	
ТО	2015	123	6	2,3	Защитные	Противопожарные леса	-	-	10С	Сосна	65	21	24	МШ	В2	0,4	1	130	1	1	2,3
Ф	2017	123	6	2,3	Защитные	Противопожарные леса	1	2,3	10С+Б	Сосна	65	21	22	МШ	В2	0,4	1	140	1	1	2,3

Примечание:

ТО - таксационные описания

Ф - фактическая характеристика лесного насаждения

Исполнитель работ по проведению лесопатологического обследования:

Ирковский Э.Р.

Ведомость перечета деревьев назначенных в рубку

ВРЕМЕННАЯ ПРОБНАЯ ПЛОЩАДЬ № 1

Субъект Российской Федерации: Тамбовская область.
Лесничество (лесопарк): Хоботовское. Квартал: 123. Выдел: 6.
Площадь: 2,3 га., Площадь мероприятия: 2,3 га.
Номер очага вредных организмов: б/н. Размер пробной площади: 2,3 га.
Таксационная характеристика:
тип леса: МШ; состав: 10С+Б; возраст: 65 лет; бонитет: 1.
полнота: 0,4; запас на га: 140; возобновление: отсутствует.
Время и причина ослабления лесного насаждения:
Причины повреждения: губка корневая (код 466), трутовик настоящий (код 355). Данные причины определены по следующим признакам:
наличие гнили (код 832), усыхание более 3/4 ветвей в кроне свежее (код 104), наличие плодовых тел на стволе (код 801).

Тип очага вредных организмов: хронический.
Фаза развития очага вредных организмов: собственно вспышка.
Состояние лесного насаждения, намечаемые мероприятия:
Состояние насаждений: с утраченной устойчивостью.
Намечаемое мероприятие: ССР.

Исполнитель работ по проведению лесопатологического обследования:

Ирковский Э.Р.



Дата составления документа: 23.10.2017 года. Телефон: 8 (904) 211 15 53.

Порода1: С

ВЕДОМОСТЬ ПЕРЕЧЕТА ДЕРЕВЬЕВ

Оборотная сторона

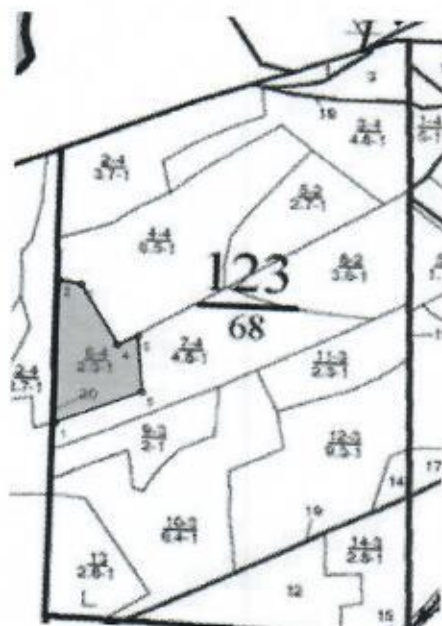
Ступени толщины см	Количество деревьев по категориям состояния, шт.																Всего деревьев по ступеням толщины	
	I	II	III	IV		V		VI			ветровал, бурелом			аварийные деревья			шт.	в том числе подлежат рубке, %
				НЗ	З	НЗ	З	НЗ	З	О	НЗ	З	О	НЗ	З	О		
1	2	3	4	5	6	7	8	9	10	11	12	13	14	15	16	17	18	19
12			5	1		6		31										
16			12	4		17		79									49	6,0
20			32	10		43		199									129	15,8
24			16	5		21		99									327	40,0
28			11	3		15		69									162	19,8
32			3	1		4		21									113	13,8
36						1		3									33	4,0
-																	5	0,6
-																		
-																		
итого, шт			79	24		107		501										
итого, %			9,7	2,9		13,1		61,2									818	100,0
итого, куб.м.			29,7	9,0		41,0		191,0									100,0	100,0
итого, куб.%			9,5	2,9		13,2		61,2									311,7	100,0
																	100,0	100,0

Порода2: Б

Ступени толщины см	Количество деревьев по категориям состояния, шт.																Всего деревьев по ступеням толщины	
	I	II	III	IV		V		VI			ветровал, бурелом			аварийные деревья			шт.	в том числе подлежат рубке, %
				НЗ	З	НЗ	З	НЗ	З	О	НЗ	З	О	НЗ	З	О		
1	2	3	4	5	6	7	8	9	10	11	12	13	14	15	16	17	18	19
12	5	3	5	1		6		20										
16	1		1			1		3									46	59,2
20								1									7	9,3
-																	1	1,9
-																		
-																		
-																		
-																		
-																		
итого, шт	6	3	6	1		7		24			7						54	70,4
итого, %	11,1	5,6	11,1	1,9		13,0		44,4			13,0						100,0	70,5
итого, куб.м.	0,5	0,2	0,5	0,1		0,6		2,1			0,6						4,5	71,7
итого, куб.%	11,0	4,6	11,0	1,5		12,6		46,7			12,6						100,0	71,7

Абрис участка

Масштаб 1:10000



N выдела	Ленты (круговой площадки) перече́та				
	Сплошной пере́чет	Длина, м	Ширина, м	Радиус, м	Площадь, га
6	Сплошной пере́чет				2,30

Номера точек	Координаты	Румбы линий	Длина, м
1->2	52.96952165/40.21388598	СВ 0°.43'	256
2->3	52.97182133/40.21393351	ЮВ 79°.59'	36,7
3->4	52.97176407/40.21447213	ЮВ 29°.15'	121,7
4->5	52.97080985/40.21535927	СВ 64°.11'	36,6
5->6	52.97095298/40.21585037	ЮВ 4°.13'	101,2
6->7	52.97004647/40.21596126	ЮЗ 67°.14'	150,9
7->1	52.96952165/40.21388598	0	0

Условные обозначения обследуемая площадь



Исполнитель работ по проведению лесопатологического обследования:

Ирковский Э.Р.

Дата составления документа: 23.10.2017 года. Телефон: 8 (904) 211 15 53.

Участковое лесничество: ИЛОВАЙСКОЕ		ПРОТИВОЭРОЗИОННЫЕ ЛЕСА										Квартал 123											
№	Площадь	Состав	Подрост	поя	Вм	Элемент	Возраст	Высота	Диаметр	Класс	Группа	Тип леса	Полнота	Запас сырья	Класс	Запас на выделе	лес	МЗ	Хозяйственные мероприятия				
1	2	3	4	5	6	7	8	9	10	11	12	13	14	15	16	17	18	19	20	21	22	23	24
1	4	ДОРОГА ЛЕСНАЯ																					
2	3,7	лесные культуры	1	23	С	65	23	26	4	2	1	МШ	,6	22	81	81	1	7					ВНЕ. САНР. 1 ОЧ 15%
подлесок: КРЛ МЛ ГУСТОЙ																							
3	4,8	лесные культуры	1	24	С	65	24	26	4	2	1	МШ	,8	30	144	144	1	5					ПРОХ. РУБКА 15%
подлесок: КРЛ МЛ ГУСТОЙ																							
4	6,5	лесные культуры	1	24	С	65	24	26	4	2	1	МШ	,7	27	176	123	1	7					ВНЕ. САНР. 1 ОЧ 15%
культуры-52 г., состояние УДОВЛЕТВОРИТЕЛЬНЫЕ																							
повреждение ФИТОРЕДИТЕЛИ, СОСНА ОБЫКН., СРЕДНЯЯ, КОРНЕВАЯ ГУБКА																							
ПОЛНОТА НЕРАВНОМЕРНАЯ, НАСАЖДЕНИЕ СУХОВЕРШНИТ, СУХОВЕРШИННОСТЬ ДЕРЕВЬЕВ, 05%																							
5	2,7	лесные культуры	1	15	С	33	14	12	2	1	1	МШ	,7	15	41	21	2	7					ВНЕ. САНР. 1 ОЧ 15%
культуры-84 г., состояние УДОВЛЕТВОРИТЕЛЬНЫЕ																							
ССТАВ НЕОДНОРОДНЫЙ, ПОЛНОТА НЕРАВНОМЕРНАЯ																							
6	2,3	лесные культуры	1	21	С	65	21	24	4	2	1	МШ	,4	13	30	30	1	9					ВНЕ. САНР. 1 ОЧ 15%
подлесок: МЛ РЕДКИЙ																							
культуры-52 г., состояние НЕУДОВЛЕТВОРИТЕЛЬНЫЕ, НЕВЛАГ. КЛИМАТ. ФАКТОРЫ																							
повреждение ФИТОРЕДИТЕЛИ, СОСНА ОБЫКН., СЛАБАЯ, КОРНЕВАЯ ГУБКА																							
ПОЛНОТА НЕРАВНОМЕРНАЯ, НАСАЖДЕНИЕ СУХОВЕРШНИТ, СУХОВЕРШИННОСТЬ ДЕРЕВЬЕВ, 10%, НАС. УТРАТИВ. УСТОЙЧИВОСТЬ																							
7	4,8	лесные культуры	1	23	С	65	23	24	4	2	1	МШ	,7	26	125	125	1	14					ВНЕ. САНР. 1 ОЧ 15%
подлесок: БЭН МЛ КРЛ ГУСТОЙ																							
культуры-52 г., состояние УДОВЛЕТВОРИТЕЛЬНЫЕ																							
повреждение ФИТОРЕДИТЕЛИ, СОСНА ОБЫКН., СРЕДНЯЯ, КОРНЕВАЯ ГУБКА																							
ПОЛНОТА НЕРАВНОМЕРНАЯ, НАСАЖДЕНИЕ СУХОВЕРШНИТ, СУХОВЕРШИННОСТЬ ДЕРЕВЬЕВ, 05%																							
8	3,6	лесные культуры	1	15	С	33	15	12	2	1	1	МШ	1,0	22	79	79	2	5					ПРОРЕЖИВАНИЕ 30%
культуры-84 г., состояние УДОВЛЕТВОРИТЕЛЬНЫЕ																							
9	2,0	лесные культуры	1	22	С	60	22	24	3	2	1	МШ	,4	14	28	28	1	6					ПРОРЕЖИВАНИЕ 15%
подлесок: МЛ КРЛ БЭН СР. ГУСТ																							
культуры-57 г., состояние НЕУДОВЛЕТВОРИТЕЛЬНЫЕ, НЕВЛАГ. КЛИМАТ. ФАКТОРЫ																							
повреждение ФИТОРЕДИТЕЛИ, СОСНА ОБЫКН., СИЛЬНАЯ, КОРНЕВАЯ ГУБКА																							
ПОЛНОТА НЕРАВНОМЕРНАЯ, НАСАЖДЕНИЕ СУХОВЕРШНИТ, СУХОВЕРШИННОСТЬ ДЕРЕВЬЕВ, 10%, НАС. УТРАТИВ. УСТОЙЧИВОСТЬ																							
10	6,4	лесные культуры	1	22	С	60	22	24	3	2	1	МШ	,8	28	179	179	1	6					ПРОРЕЖИВАНИЕ 15%

Комп. Верна: Яку