

УТВЕРЖДАЮ:

Должность Заместитель начальника  
управления лесами Тамбовской  
области

ФИО Пышкин А.Ф.

Дата

26.10.2017г.

Акт  
лесопатологического обследования № 445  
лесных насаждений Хоботовского лесничества  
Тамбовской области

Способ лесопатологического обследования: Визуальное V  
Инструментальное V

Место проведения:

Участковое лесничество	Урочище (дача)	Квартал (кварталы)	Выдел (выделы)	Площадь, га
Иловайское	-	116	11	15,6

Лесопатологическое обследование проведено на общей площади 1,2 га.

1. Визуальное лесопатологическое обследование  
 Уч. лесничество: Иловайское, участок: - Кв. 116 выд. 11.  
 Наземное V Дистанционное

1.1. На площади 15,6 га фактическая таксационная характеристика не соответствует таксационному описанию.

Причины несоответствия: некачественное проведение лесоустойства.

Список участков с выявленными несоответствиями приведен в приложении 1 к настоящему Акту.

1.2. Лесные насаждения с нарушенной и утраченной устойчивостью выявлены на площади 1,2 га.

Участковое лесничество	Урочище (дача)	Площадь, га		Причина ослабления (гибели)
		с нарушенной устойчивостью	с утраченной устойчивостью	
Иловайское	-	6,6	9	губка корневая (код 466), трутовик настоящий (код 355).

Состояние обследованных лесных насаждений приведено в приложениях 1.1 - 1.4 к Акту в зависимости от метода проведения ЛПО.

1.3. В обследованных лесных участках прогнозируется:

Прогноз	Площадь, га
Ослабление лесных насаждений	
Усыхание лесных насаждений различной степени	6,6
Развитие очагов вредных организмов	9

1.4. Обнаружено загрязнение лесного участка отходами и выбросами: промышленными бытовыми

Вид загрязнения	Размеры загрязнения			Объем, кубм	Площадь загрязнения, га
	ширина, м	длина, м	высота, м		

#### ЗАКЛЮЧЕНИЕ

Оценка текущего санитарного и лесопатологического состояния лесных насаждений,

На площади 6,6 га насаждение с нарушенной устойчивостью, назначена выборочная санитарная рубка.

На площади 9,0 га насаждение с утраченной устойчивостью, назначена сплошная санитарная рубка.

Назначенные профилактические мероприятия по защите лесов:  
 надзор за прилегающими насаждениями и оставшейся частью древостоя.  
 агитационные мероприятия:

Исполнитель работ по проведению лесопатологического обследования:

Ирковский Э.Р.



2. Инструментальное обследование лесного участка.

Уч. лесничество: Иловайское, участок: - Кв. 116 выд. 11 ЛП выдел: 1.

2.1. Фактическая таксационная характеристика лесного насаждения не соответствует таксационному описанию. Причины несоответствия:  
нескачественное проведение лесоустойства.

Ведомость лесных участков с выявленными несоответствиями таксационным описаниям приведена в приложении 1 к данному Акту.

2.2. Состояние насаждений: с утраченной устойчивостью.

Причины повреждения: губка корневая (код 466), трутовик настоящий (код 355). Данные причины определены по следующим признакам: наличие гнили (код 832), усыхание < 1/4 ветвей в кроне прошлых лет (код 111), усыхание от 1/2 до 3/4 ветвей в кроне прошлых лет (код 113), усыхание более 3/4 ветвей в кроне свежее (код 104), наличие плодовых тел на стволе (код 801).

Заселено (отработано) стволовыми вредителями:

Вид вредителя	Порода	Встречаемость (% заселенных деревьев)	Степень заселения лесного насаждения (слабая, средняя, сильная)
-	-	-	-
-	-	-	-
-	-	-	-
-	-	-	-
-	-	-	-
-	-	-	-

Повреждено огнем:

Вид пожара	Порода	Состояние корневых лап		Состояние корневой шейки		Подсушивание луба	
		процент поврежденных огнем корней	процент деревьев с данным повреждением	ожог корневой шейки по окружности (1/4; 2/4; 3/4; более 3/4)	процент деревьев с данным повреждением	по окружности (1/4; 2/4; 3/4; более 3/4)	процент деревьев с данным повреждением
-	-	-	-	-	-	-	-
-	-	-	-	-	-	-	-
-	-	-	-	-	-	-	-
-	-	-	-	-	-	-	-
-	-	-	-	-	-	-	-
-	-	-	-	-	-	-	-
-	-	-	-	-	-	-	-

Поражено болезнями:

Вид болезни	Порода	Встречаемость (% пораженных деревьев)	Степень заселения лесного насаждения (слабая, средняя, сильная)
корневая губка	С	50,36	сильная
трутовик настоящий	Б	5,54	единичная
-	-	-	-
-	-	-	-
-	-	-	-
-	-	-	-



2.3. Выборке подлежит 58,4 % деревьев по запасу,  
 в том числе:  
 ослабленных 0 %,  
 сильно ослабленных 8,3 %, причины назначения: 466;  
 усыхающих 4,6 %, причины назначения: 466;  
 свежего сухостоя 2,7 %, свежее ветровала 0 %,  
 свежего бурелома 0 %, старого сухостоя 37,6 %,  
 старого ветровала 5,2 %, старого бурелома 0 %, аварийных 0 %.

2.4. Полнота лесного насаждения после уборки деревьев, подлежащих рубке, составит 0,2. Критическая полнота для данной категории лесных насаждений 0,3.

### ЗАКЛЮЧЕНИЕ

Насаждение утратило устойчивость под воздействием очага корневой губки, настоящего трутовика, полнота после проведения рубки составит 0,2 при критическом значении 0,3. В результате проведения некачественного лесоустройства, фактические таксационные характеристики не соответствуют таксационному описанию.

С целью предотвращения негативных процессов или снижения ущерба от их воздействия назначена сплошная санитарная рубка

Участковое лесничество	Урочище (дача)	Квартал	Выдел	Площадь выдела, га	Вид мероприятия	Площадь мероприятия, га	Порода	Выбрасываемый запас на выдел, куб. м	Крайние сроки проведения
Иловайское	-	116	11	15,6	ССР	1,2	С, Б.	178	2020 год

Ведомость перечета деревьев, назначенных в рубку, и абрис лесного участка прилагаются (приложение 2 и 3 к данному акту).

Меры по обеспечению возобновления: лесные культуры.

Мероприятия, необходимые для предупреждения повреждения или поражения смежных насаждений: своевременное проведение проектируемых мероприятий, надзор за санитарным и лесопатологическим состоянием.

Сведения для расчета степени повреждения:  
 год образования старого сухостоя: 2013-2015 гг.  
 основная причина повреждения древесины: 466, 355.

Дата проведения обследований: 23.10.2017 года.

Исполнитель работ по проведению лесопатологического обследования:

Ирковский Э.Р.



Ведомость  
лесных участков с выявленными несоответствиями таксационным описаниям

Источник данных	Год проведения обследования	Номер квартала	Номер выдела	Площадь выдела, га	Целевое назначение лесов	Категория защитных лесов	Номер лесопатологического выдела	Площадь выдела	Лесопатологического выдела	Таксационная характеристика											Заложено пробных площадей	
										состав	попорода	возраст, лет	средняя высота, м	средний диаметр, см	тип леса	тип условий место	полнота	фонитет	запас, куб. м/га	количество, шт.	общая площадь, га	
ТО	2016	116	11	15,6	Защитные	Противопожарные леса	.	.	лесопатологического выдела	10С	Сосна	66	24	24	24	МШ	В2	0,5	1	190	1	1,2
Ф	2017	116	11	15,6	Защитные	Противопожарные леса	1	1,2	лесопатологического выдела	9С1Б	Сосна	66	24	24	24	МШ	В2	0,4	1	150	1	1,2

Примечание:  
ТО - таксационные описания  
Ф - фактическая характеристика лесного насаждения

Исполнитель работ по проведению лесопатологического обследования:

Ирковский Э.Р.





Ведомость перечета деревьев назначенных в рубку

ВРЕМЕННАЯ ПРОБНАЯ ПЛОЩАДЬ № 1

Субъект Российской Федерации: Тамбовская область.

Лесничество (лесопарк): Хоботовское. Квартал: 116. Выдел: 11.

Площадь: 15,6 га., Площадь мероприятия: 1,2 га.

Номер очага вредных организмов: б/н. Размер пробной площади: 1,2 га.

Таксационная характеристика:

тип леса: МШ; состав: 9С1Б; возраст: 66 лет; бонитет: 1.

полнота: 0,4; запас на га: 150; возобновление: отсутствует.

Время и причина ослабления лесного насаждения:

Причины повреждения: губка корневая (код 466), трутовик настоящий (код 355). Данные причины определены по следующим признакам: наличие гнили (код 832), усыхание < 1/4 ветвей в кроне прошлых лет (код 111), усыхание от 1/2 до 3/4 ветвей в кроне прошлых лет (код 113), усыхание более 3/4 ветвей в кроне свежее (код 104), наличие плодовых тел на стволе (код 801).

Тип очага вредных организмов: хронический.

Фаза развития очага вредных организмов: кризис.

Состояние лесного насаждения, намечаемые мероприятия:

Состояние насаждений: с утраченной устойчивостью

Намечаемое мероприятие: ССР.

Исполнитель работ по проведению лесопатологического обследования:

Ирковский Э.Р.



Дата составления документа: 23.10.2017 года. Телефон: 8 (904) 211 15 53.



## ВЕДОМОСТЬ ПЕРЕЧЕТА ДЕРЕВЬЕВ

Оборотная сторона

Порода1: С

Ступени толщины см	Количество деревьев по категориям состояния, шт.																Всего деревьев по ступеням толщины	
	I	II	III	IV		V		VI			ветровал, бурелом			аварийные деревья			шт.	в том числе подлежит рубке, %
				НЗ	З	НЗ	З	НЗ	З	О	НЗ	З	О	НЗ	З	О		
1	2	3	4	5	6	7	8	9	10	11	12	13	14	15	16	17	18	19
12	2	2	1	1				5									12	2,5
16	7	8	4	2		2		17			1						42	8,4
20	14	15	8	4		3		36			2						84	17,1
24	9	9	5	3		2		21			3						52	10,6
28	15	16	8	5		4		37			4						89	18,1
32	5	6	3	2				13			2						31	6,2
36	2	2	1					5			1						11	2,2
-																		
-																		
-																		
итого, шт	54	58	30	17		11		134			17						321	65,1
итого, %	16,8	18,1	9,3	5,3		3,4		41,7			5,3						100,0	65,1
итого, куб.м.	26,7	28,8	14,8	8,2		4,9		66,5			8,7						158,6	65,0
итого, куб.%	16,9	18,2	9,3	5,2		3,1		41,8			5,5						100,0	65,0

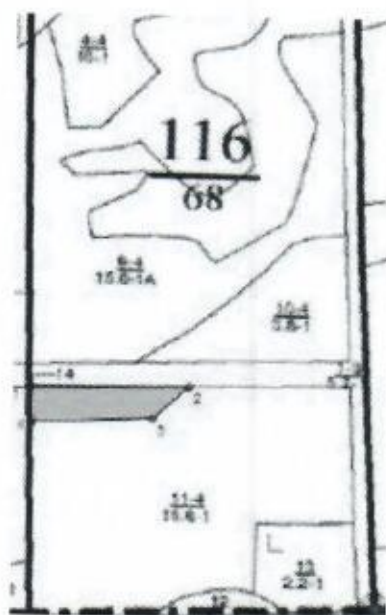
Порода2: Б

Ступени толщины см	Количество деревьев по категориям состояния, шт.																Всего деревьев по ступеням толщины	
	I	II	III	IV		V		VI			ветровал, бурелом			аварийные деревья			шт.	в том числе подлежит рубке, %
				НЗ	З	НЗ	З	НЗ	З	О	НЗ	З	О	НЗ	З	О		
1	2	3	4	5	6	7	8	9	10	11	12	13	14	15	16	17	18	19
12	24	7	7					2			2						42	4,3
16	17	5	5					1			1						29	2,1
20	7	2	1					1			1						12	2,1
24	2	1	1														4	
28	1																1	
32	1																1	
36	1																1	
40	2	1	1														4	
-																		
-																		
итого, шт	55	16	15					4			4						94	8,5
итого, %	58,5	17,0	16,0					4,3			4,3						100,0	8,5
итого, куб.м.	11,8	3,5	3,2					0,6			0,6						19,6	5,6
итого, куб.%	60,3	17,7	16,4					2,8			2,8						100,0	5,6



Масштаб 1:10000

Абрис участка



N выдела	Ленты (круговой площадки) перече́та				
	Сплошной перечет	Длина, м	Ширина, м	Радиус, м	Площадь, га
11	Сплошной перечет				1,20

Номера точек	Координаты	Румбы линий	Длина, м
1->2	52.92317108/40.25419928	СВ 89°.23'	238.8
2->3	52.92319398/40.25775769	ЮЗ 44°.39'	77.1
3->4	52.92270154/40.25695083	ЮЗ 87°.17'	182.4
4->5	52.92262406/40.2542366	СЗ 2°.22'	60.9
5->1	52.92317108/40.25419928	0	0
	-	-	-

Условные обозначения обследуемая площадь



Исполнитель работ по проведению лесопатологического обследования:

Ирковский Э.Р.

Дата составления документа: 23.10.2017 года. Телефон: 8 (904) 211 15 53.

Участковое лесничество: ИЛОВАЙСКОЕ										ПРОТИВОЭРОЗИОННЫЕ ЛЕСА										Квартал 116		
№	Пло-щадь	Состав. Подрост, по-я	Вы-сота	Эле-мент	Вы-сота	Ди-аметр	Кл. Гр. Бо-рас	Тип	Полн: Запас	сырост.	Кл: Запас	на выделе	дес. М3	ас:	Кл: Запас	сырост.	Кл: Запас	на выделе	дес. М3	ас:		
№	г	ва, рельеф, Особен-ности	ра	со-та	ам: с	па: ни	ле-са	лес	ота	леса, дес. М3	ас:	ре-суд	едн-нич	захламлен.	Хозяйственные мероприятия							
№	г	оси	выдела	Омет:	ле-са	ст	та	ет: во: во: те	а пл:	на	по	то: ст	оя: дин	них	обшир	лик-						
№	г	ка о порослевом	у: я	ру-	са	ру-	р	ас: ас: т	лей	ва:	ва:	ва:	ва:	ва:	ва:	ва:						
№	г	проект. Наимен. кат.	ру-	ру-	са	са	та:	та:	сече:	па	выдел. лян	ос:	ев:	ти:	ти:	ти:						
№	г	Хар. лесных культур	ру-	ру-	са	са	та:	та:	ний	шых	шых	шых	шых	шых	шых	шых						
№	г	Кадастров. оценка	ру-	ру-	са	са	та:	та:	ний	шых	шых	шых	шых	шых	шых	шых						
1	5,7	10Б	1	16	В	30	16	14	3	2	1	МШ	,6	10	57	57	3				24	
2	1,1	ЛАНШАФТ. ПОЛЯНА																				
3	1,6	лесные культуры	1	21	С	56	21	22	3	2	1	МШ	,7	23	37	22	1					
		6С4Б																				
		подлесок: Р КРЛ СР.ГУСТ																				
4	16,0	лесные культуры	1	22	С	66	22	22	4	2	1	МШ	,4	14	224	224	1					16
		10С																				
		культуры-51 г., состояние НЕУДОВЛЕТВОРИТЕЛЬНЫЕ, НЕВЛАД. КЛИМАТ. ФАКТОРЫ																				
		НАСАЖДЕНИЕ СУХОВЕРШНИТ, СУХОВЕРШИННОСТЬ ДЕРЕВЬЕВ, 25%, НАС. УТРАТИВ. УСТОЙЧИВОСТЬ																				
9	15,6	лесные культуры	1	25	С	66	25	26	4	2	1А	МШ	,6	24	374	374	1					16
		10С																				
		подлесок: Р КРЛ СР.ГУСТ																				
		культуры-51 г., состояние ХОРОШИЕ																				
		НАСАЖДЕНИЕ СУХОВЕРШНИТ, СУХОВЕРШИННОСТЬ ДЕРЕВЬЕВ, 15%																				
10	3,8	лесные культуры	1	24	С	66	24	24	4	2	1	МШ	,5	19	72	72	1					4
		10С																				
		культуры-51 г., состояние НЕУДОВЛЕТВОРИТЕЛЬНЫЕ, НЕВЛАД. КЛИМАТ. ФАКТОРЫ																				
		НАСАЖДЕНИЕ СУХОВЕРШНИТ, СУХОВЕРШИННОСТЬ ДЕРЕВЬЕВ, 25%, НАС. С НАРУШ. УСТОЙЧИВОСТЬЮ																				
11	15,6	лесные культуры	1	24	С	66	24	24	4	2	1	МШ	,5	19	296	296	1					16
		10С																				
		культуры-51 г., состояние НЕУДОВЛЕТВОРИТЕЛЬНЫЕ, НЕВЛАД. КЛИМАТ. ФАКТОРЫ																				
		НАСАЖДЕНИЕ СУХОВЕРШНИТ, СУХОВЕРШИННОСТЬ ДЕРЕВЬЕВ, 25%, НАС. С НАРУШ. УСТОЙЧИВОСТЬЮ																				
13	2,2	вырубка-16 г.																				
		пней 300 шт/га, в том числе сосны 280 шт/га, диаметр 36 см																				
		1																				
		МШ																				
		В2																				
14	4	ПРОСЕКИ КВАРТАЛЬНЫЕ																				
		ширина 4,0 м, протяженность 1,2 км, ПРОЕЗЖАЯ																				
15	1	ПРОСЕКИ КВАРТАЛЬНЫЕ																				
		ширина 4,0 м, протяженность 0,3 км, ЧИСТАЯ																				
16	1	РУЧЕЙ																				
		ширина 1,5 м, протяженность 0,3 км																				
		Итого по категории																				
	62,2																					
		по составляющим породам																				
		С																				
		Б																				
		Итого по кварталу																				
	68,0																					
		по составляющим породам																				
		С																				
		Б																				
		Тч																				
		Итого по кварталу																				
	1181																					
		С																				
		Б																				
		Тч																				
		Итого по кварталу																				
	1057																					
		С																				
		Б																				
		Тч																				
		Итого по кварталу																				
	74																					
		С																				
		Б																				
		Тч																				
		Итого по кварталу																				
	50																					
		С																				
		Б																				
		Тч																				
		Итого по кварталу																				
	988																					
		С																				
		Б																				
		Тч																				
		Итого по кварталу																				
	1060																					
		С																				
		Б																				
		Тч																				
		Итого по кварталу																				
	988																					
		С																				
		Б																				
		Тч																				
		Итого по кварталу																				
	72																					
		С																				
		Б																				
		Тч					</															