

УТВЕРЖДАЮ:

Должность Заместитель начальника  
управления лесами  
Тамбовской области

ФИО Пышкин А.Ф. 

Дата

26.10.2017г.

Акт  
лесопатологического обследования № 442  
лесных насаждений Хоботовского лесничества  
Тамбовской области

Способ лесопатологического обследования: Визуальное  
Инструментальное V

Место проведения:

Участковое лесничество	Урочище (дача)	Квартал (кварталы)	Выдел (выделы)	Площадь, га
Иловайское	-	55	9	10,6

Лесопатологическое обследование проведено на общей площади 10,6 га.

2. Инструментальное обследование лесного участка.

Уч. лесничество: Иловайское, участок: - Кв. 55 выд. 9 ЛП выдел: 1.

2.1. Фактическая таксационная характеристика лесного насаждения соответствует таксационному описанию.

2.2. Состояние насаждений: с нарушенной устойчивостью.

Причины повреждения: губка корневая (код 466), трутовик настоящий (код 355). Данные причины определены по следующим признакам: наличие гнили (код 832), усыхание < 1/4 ветвей в кроне прошлых лет (код 111), наличие плодовых тел на стволе (код 801).

Заселено (отработано) стволовыми вредителями:

Вид вредителя	Порода	Встречаемость (% заселенных деревьев)	Степень заселения лесного насаждения (слабая, средняя, сильная)
-	-	-	-
-	-	-	-
-	-	-	-
-	-	-	-
-	-	-	-
-	-	-	-

Повреждено огнем:

Вид пожара	Порода	Состояние корневых лап		Состояние корневой шейки		Подсушивание луба	
		процент поврежденных огнем корей	процент деревьев с данным повреждением	ожог корневой шейки по окружности (1/4; 2/4; 3/4; более 3/4)	процент деревьев с данным повреждением	по окружности (1/4; 2/4; 3/4; более 3/4)	процент деревьев с данным повреждением
-	-	-	-	-	-	-	-
-	-	-	-	-	-	-	-
-	-	-	-	-	-	-	-
-	-	-	-	-	-	-	-
-	-	-	-	-	-	-	-
-	-	-	-	-	-	-	-
-	-	-	-	-	-	-	-

Поражено болезнями:

Вид болезни	Порода	Встречаемость (% пораженных деревьев)	Степень заселения лесного насаждения (слабая, средняя, сильная)
корневая губка	С	22,57	средняя
трутовик настоящий	Б	0,52	единичная
-	-	-	-
-	-	-	-
-	-	-	-
-	-	-	-

2.3. Выборке подлежит 23,6 % деревьев по запасу,

в том числе:

ослабленных 0 %,

сильно ослабленных 10,6 %, причины назначения: 466;

усыхающих 0 %,

свежего сухостоя 0 %,

свежего ветровала 0 %,

свежего бурелома 0 %,

старого сухостоя 10,9 %,

старого ветровала 2,1 %,

старого бурелома 0 %,

аварийных 0 %.

2.4. Полнота лесного насаждения после уборки деревьев, подлежащих рубке, составит 0,4.

Критическая полнота для данной категории лесных насаждений 0,3.

## ЗАКЛЮЧЕНИЕ

С целью предотвращения негативных процессов или снижения ущерба от их воздействия назначена выборочная санитарная рубка

Участковое лесничество	Урочище (двуча)	Квартал	Выдел	Площадь выдела, га	Вид мероприятия	Площадь мероприятия, га	Порода	Выбираемый запас на выдел, куб. м	Крайние сроки проведения
Иловайское	-	55	9	10,6	ВСП	10,6	С, Б.	475	2020 год

Ведомость перечета деревьев, назначенных в рубку, и абрис лесного участка прилагаются (приложение 2 и 3 к данному акту).

Меры по обеспечению возобновления: -.

Мероприятия, необходимые для предупреждения повреждения или поражения смежных насаждений: своевременное проведение проектируемых мероприятий, надзор за санитарным и лесопатологическим состоянием.

Сведения для расчета степени повреждения:

год образования старого сухостоя: 2013-2015 гг.

основная причина повреждения древесины: 466, 355.

Дата проведения обследований: 23.10.2017 года.

Исполнитель работ по проведению лесопатологического обследования:

Ирковский Э.Р.





Ведомость перчета деревьев назначенных в рубку

ВРЕМЕННАЯ ПРОБНАЯ ПЛОЩАДЬ № 1

Субъект Российской Федерации: Тамбовская область.  
Лесничество (лесопарк): Хоботовское. Квартал: 55. Выдел: 9.  
Площадь: 10,6 га., Площадь мероприятия: 10,6 га.  
Номер очага вредных организмов: б/н. Размер пробной площади: 10,6 га.  
Таксационная характеристика:  
тип леса: ОСН; состав: 10С+Б; возраст: 86 лет; бонитет: 2.  
полнота: 0,5; запас на га: 190; возобновление: отсутствует.  
Время и причина ослабления лесного насаждения:  
Причины повреждения: губка корневая (код 466), трутовик настоящий (код 355). Данные причины определены по следующим признакам:  
наличие гнили (код 832), усыхание < 1/4 ветвей в кроне прошлых лет (код 111), наличие плодовых тел на стволе (код 801).

Тип очага вредных организмов: хронический.  
Фаза развития очага вредных организмов: кризис.  
Состояние лесного насаждения, намечаемые мероприятия:  
Состояние насаждений: с нарушенной устойчивостью  
Намечаемое мероприятие: ВСП.

Исполнитель работ по проведению лесопатологического обследования:

Ирковский Э.Р.



Дата составления документа: 23.10.2017 года. Телефон: 8 (904) 211 15 53.

## ВЕДОМОСТЬ ПЕРЕЧЕТА ДЕРЕВЬЕВ

Оборотная сторона

Порода1: С

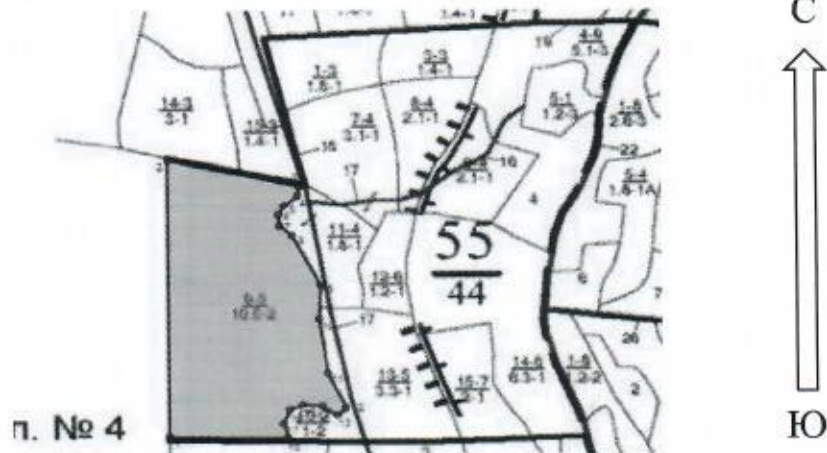
Степень толщины см	Количество деревьев по категориям состояния, шт.																Всего деревьев по ступеням толщины	
	I	II	III	IV		V		VI			ветровал, бурелом			аварийные деревья			шт.	в том числе подлежат рубке, %
				НЗ	З	НЗ	З	НЗ	З	О	НЗ	З	О	НЗ	З	О		
1	2	3	4	5	6	7	8	9	10	11	12	13	14	15	16	17	18	19
12	32	11						22									65	0,7
16	85	21	11					15			2						134	0,9
20	318	74	56					55			14						517	4,1
24	392	95	70					54			8						619	4,3
28	534	108	79					68			11						800	5,1
32	362	65	61					49			8						545	3,9
36	146	31	35					30			2						244	2,2
40	63	12	8					28			12						123	1,6
44	7	3															10	
более 44																		
итого, шт	1939	420	320					321			57						3057	22,8
итого, %	63,4	13,7	10,5					10,5			1,9						100,0	22,9
итого, куб.м.	1262,1	262,6	213,2					213,2			43,1						1994,1	23,5
итого, куб.%	63,2	13,2	10,7					10,7			2,2						100,0	23,5

Порода2: Б

Степень толщины см	Количество деревьев по категориям состояния, шт.																Всего деревьев по ступеням толщины	
	I	II	III	IV		V		VI			ветровал, бурелом			аварийные деревья			шт.	в том числе подлежат рубке, %
				НЗ	З	НЗ	З	НЗ	З	О	НЗ	З	О	НЗ	З	О		
1	2	3	4	5	6	7	8	9	10	11	12	13	14	15	16	17	18	19
16	5	2						3									10	8,3
20	4	3						6									13	16,6
24	4	2						5									11	13,9
28								2									2	5,6
-																		
-																		
-																		
-																		
-																		
итого, шт	13	7						16									36	44,4
итого, %	36,1	19,4						44,4									100,0	44,5
итого, куб.м.	3,4	1,9						5,1									10,3	49,4
итого, куб.%	32,6	18,1						49,3									100,0	49,4

Абрис участка

Масштаб 1:10000



N выдела	Ленты (круговой площадки) перечета				
	Сплошной перечет	Длина, м	Ширина, м	Радиус, м	Площадь, га
9	Сплошной перечет				10,60

Номера точек	Координаты	Румбы линий	Длина, м
1->2	52.95377188/40.17724986	СВ 0°.04'	494,8
2->3	52.95821672/40.17725789	ЮВ 77°.19'	214,7
3->4	52.95779331/40.18038182	ЮЗ 6°.56'	17,1
4->5	52.95764075/40.18035104	ЮЗ 51°.46'	28,4
5->6	52.95748263/40.18001779	ЮЗ 28°.58'	18,9
6->7	52.95733418/40.17988131	ЮВ 5°.05'	19,1
7->8	52.9571632/40.17990653	ЮВ 48°.14'	26,4
8->9	52.95700534/40.18020005	ЮВ 27°.11'	99,3
9->10	52.95621199/40.18087667	ЮЗ 2°.42'	61,2
10->11	52.95566302/40.18083363	ЮВ 7°.46'	97,9
11->12	52.95479203/40.18103099	ЮВ 25°.01'	67
12->13	52.95424626/40.18145372	ЮЗ 46°.52'	18,5
13->14	52.95413272/40.18125251	СЗ 56°.27'	28,2
14->15	52.95427285/40.18090163	СЗ 85°.44'	31,6
15->16	52.95429397/40.18043185	ЮЗ 68°.11'	23,2
16->17	52.95421657/40.18011074	ЮЗ 21°.44'	26,5
17->18	52.95399545/40.17996435	ЮВ 16°.02'	27,7
18->19	52.95375666/40.18007837	СЗ 89°.29'	189,6
19->1	52.95377188/40.17724986	0	0
	-	-	-

Условные обозначения обследуемая площадь



Исполнитель работ по проведению лесопатологического обследования:

Ирковский Э.Р.

Handwritten signature of Irkovskiy E.R.

Дата составления документа: 23.10.2017 года. Телефон: 8 (904) 211 15 53.



