

УТВЕРЖДАЮ:

Должность Заместитель начальника  
управления лесами Тамбовской  
области

ФИО Пышкин А.Ф. 

Дата

26.10.2017г.

Акт  
лесопатологического обследования № 440  
лесных насаждений Хоботовского лесничества  
Тамбовской области

Способ лесопатологического обследования: Визуальное  
Инструментальное V

Место проведения:

Участковое лесничество	Урочище (дача)	Квартал (кварталы)	Выдел (выделы)	Площадь, га
Ранинское	-	101	6	5,6

Лесопатологическое обследование проведено на общей площади 5.6 га.

2. Инструментальное обследование лесного участка.

Уч. лесничество: Ранинское, участок: - Кв. 101 выд. 6 ЛП выдел: 1.

2.1. Фактическая таксационная характеристика лесного насаждения не соответствует

таксационному описанию. Причины несоответствия:

некачественное проведение полевых работ при лесоустройстве.

Ведомость лесных участков с выявленными несоответствиями таксационным описаниям приведена в приложении 1 к данному Акту.

2.2. Состояние насаждений: с утраченной устойчивостью.

Причины повреждения: губка корневая (код 466), трутовик настоящий (код 355). Данные причины определены по следующим признакам: наличие плодовых тел на стволе (код 801), наличие гнили (код 832), усыхание более 3/4 ветвей в кроне свежее (код 104).

Заселено (отработано) стволовыми вредителями:

Вид вредителя	Порода	Встречаемость (% заселенных деревьев)	Степень заселения лесного насаждения (слабая, средняя, сильная)
-	-	-	-
-	-	-	-
-	-	-	-
-	-	-	-
-	-	-	-
-	-	-	-

Повреждено огнем:

Вид пожара	Порода	Состояние корневых лап		Состояние корневой шейки		Подсушивание луба	
		процент поврежденных огнем корней	процент деревьев с данным повреждением	ожог корневой шейки по окружности (1/4; 2/4; 3/4; более 3/4)	процент деревьев с данным повреждением	по окружности (1/4; 2/4; 3/4; более 3/4)	процент деревьев с данным повреждением
-	-	-	-	-	-	-	-
	-	-	-	-	-	-	-
	-	-	-	-	-	-	-
	-	-	-	-	-	-	-
	-	-	-	-	-	-	-
	-	-	-	-	-	-	-
	-	-	-	-	-	-	-

Поражено болезнями:

Вид болезни	Порода	Встречаемость (% пораженных деревьев)	Степень заселения лесного насаждения (слабая, средняя, сильная)
корневая губка	С	50,24	сильная
трутовик настоящий	Б	32,81	сильная
-	-	-	-
-	-	-	-
-	-	-	-
-	-	-	-

2.3. Выборке подлежит 77.9 % деревьев по запасу,  
в том числе:  
ослабленных 0 %,  
сильно ослабленных 24 %, причины назначения: 466;  
усыхающих 4,8 %, причины назначения: 466;  
свежего сухостоя 2 %,  
свежего ветровала 0 %,  
свежего бурелома 0 %,  
старого сухостоя 14 %,  
старого ветровала 24.4 %,  
старого бурелома 8.7 %,  
аварийных 0 %.

2.4. Полнота лесного насаждения после уборки деревьев, подлежащих рубке, составит 0,1.  
Критическая полнота для данной категории лесных насаждений 0.3.

## ЗАКЛЮЧЕНИЕ

Несоответствие таксационных описаний вызвано ошибкой при определении состава насаждения во время проведения лесоустройства.

С целью предотвращения негативных процессов или снижения ущерба от их воздействия назначена сплошная санитарная рубка

Участковое лесничество	Урочище (дача)	Квартал	Выдел	Площадь выдела, га	Вид мероприятия	Площадь мероприятия, га	Порода	Выбираемый запас на выдел, куб. м	Крайние сроки проведения
Равнинское	-	101	6	5,6	ССР	5,6	С, Б.	962	2020 год

Ведомость перечета деревьев, назначенных в рубку, и абрис лесного участка прилагаются (приложение 2 и 3 к данному акту).

Меры по обеспечению возобновления: лесные культуры.

Мероприятия, необходимые для предупреждения повреждения или поражения смежных насаждений: своевременное проведение проектируемых мероприятий, надзор за санитарным и лесопатологическим состоянием.

Сведения для расчета степени повреждения:  
год образования старого сухостоя: 2013-2015 гг.  
основная причина повреждения древесины: 466, 355.

Дата проведения обследований: 23.10.2017 года.

Исполнитель работ по проведению лесопатологического обследования:

Ирковский Э.Р.



Ведомость  
лесных участков с выявленными несоответствиями таксационным описаниям

Источники данных	Год проведения обследования	Номер квартала	Номер участка	Площадь участка, га	Целевое назначение лесов	Категория защитных лесов	Номер лесопатологического участка	Площадь участка	Площадь несоответствующего участка	Таксационная характеристика									Заложено пробных площадей				
										состав	порода	возраст, лет	средняя высота, м	средний диаметр, см	тип леса	тип условий место	погода	фонет	запас, куб. м/га	количество, шт.	общая площадь, га		
ТО	2015	101	6	5,6	Защитные	Противопожарные леса	-	-	-	8С2Б	Сосна	86	27	28	МШ	В2	0,4	1	180	-	-	-	-
Ф	2017	101	6	5,6	Защитные	Противопожарные леса	1	5,6	1	7С3Б	Сосна	86	27	32	МШ	В2	0,4	1	170	1	5,6	1	5,6

Примечание:

ТО - таксационное описание

Ф - фактическая характеристика лесного насаждения

Исполнитель работ по проведению лесопатологического обследования:

Ирковский Э.Р.



Результаты проведения лесопатологического обследования  
лесных насаждений из 23.10.2017 года.

Субъект Российской Федерации: Тамбовская область, Лесничество (лесопарк): Хоботовское.  
Участковое лесничество: Ранниское, Урочище (лесная дача): -.

1	2	3	4	5	6	7	Таксационная характеристика лесного насаждения										Распределение деревьев по категориям состояния, % от запаса								Нормативные методологии										
							8	9	10	11	12	13	14	15	16	17	18	19	20	21	22	23	24	25	26	27	28	29	30	31	32	33	34		
номер квартала	номер выдела	площадь выдела, га	целевое назначение леса	категория защитных лесов	номер лесопатологического выдела	площадь лесопатологического выдела, га	состояние	порода	возраст	средняя высота, м	средний диаметр, см	тип леса	полнота	бонитет	запас, куб. м/га	число деревьев на проб., шт.	без признаков поражения	основные	слабо ослабленные	улетающие	свежий сухой	старый сухой	свежий ветровал	старый ветровал	свежий бурелом	старый бурелом	вапняк/дерева	средневзвешенная категория состояния	признаки поражения деревьев	доля поврежденных деревьев, %	причина ослабления, %	подъемит рубке, %	вид	наименование методологии	
101	6	5,6	Защитные	Противопожарные леса	1	5,6	7СЗБ																											ССР	5,6
							Всего	86	27	32	МШ	0,4	1	170	1027	4,8	12,6	28,7	4,8	2,0	14,0	24,4	8,7	3,81	801, 832, 104	83,1	466, 355,	77,9							
							С								640	7,2	12,2	36,1	7,2	3,1	21,1	13,1	3,55	832, 104	80,6	466,	80,6								
							Б								387	13,3	14,0					72,7		4,32	801,	87,1	355,	72,7							

Показатели, не соответствующие паспортичному описанию отмечаются \*\*». Расшифровка кодов причин и признаков указана в акте.  
Исполнитель работ по проведению лесопатологического обследования:

Ирковский Э.Р.  
Дата составления документа: 23.10.2017 года. Телефон: 8 (904) 211 15 53.

Ведомость перечета деревьев назначенных в рубку

ВРЕМЕННАЯ ПРОБНАЯ ПЛОЩАДЬ № 1

Субъект Российской Федерации: Тамбовская область.

Лесничество (лесопарк): Хоботовское. Квартал: 101. Выдел: 6.

Площадь: 5,6 га., Площадь мероприятия: 5,6 га.

Номер очага вредных организмов: б/н. Размер пробной площади: 5,6 га.

Таксационная характеристика:

тип леса: МШ; состав: 7СЗБ; возраст: 86 лет; бонитет: 1.

полнота: 0,4; запас на га: 170; возобновление: отсутствует.

Время и причина ослабления лесного насаждения:

Причины повреждения: губка корневая (код 466), трутовик настоящий (код 355). Данные причины определены по следующим признакам: наличие плодовых тел на стволе (код 801), наличие гнили (код 832), усыхание более 3/4 ветвей в кроне свежее (код 104).

Тип очага вредных организмов: хронический.

Фаза развития очага вредных организмов: кризис.

Состояние лесного насаждения, намечаемые мероприятия:

Состояние насаждений: с утраченной устойчивостью

Намечаемое мероприятие: ССР.

Исполнитель работ по проведению лесопатологического обследования:

Ирковский Э.Р.



Дата составления документа: 23.10.2017 года. Телефон: 8 (904) 211 15 53.

## ВЕДОМОСТЬ ПЕРЕЧЕТА ДЕРЕВЬЕВ

Оборотная сторона

Порода1: С

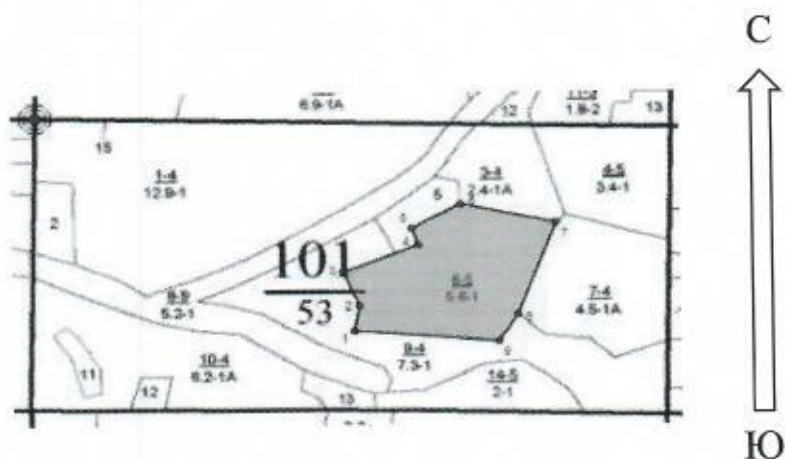
Ступени толщины см	Количество деревьев по категориям состояния, шт.																Всего деревьев по ступеням толщины	
	I	II	III	IV		V		VI			ветровал, бурелом			аварийные деревья			шт.	в том числе подлежат рубке, %
				НЗ	З	НЗ	З	НЗ	З	О	НЗ	З	О	НЗ	З	О		
1	2	3	4	5	6	7	8	9	10	11	12	13	14	15	16	17	18	19
16	1	1	4	1				3			2						12	1,6
20	3	6	17	3		1		11			6						47	5,9
24	5	10	28	5		2		17			10						77	9,7
28	6	10	31	6		3		18			11						85	10,8
32	9	17	47	9		4		27			17						130	16,3
36	10	17	49	10		4		29			18						137	17,0
40	6	11	32	6		3		19			12						89	11,3
44	4	6	19	4		2		11			7						53	6,7
48	1	1	4	1				2			1						10	1,3
более 48																		
итого, шт	45	79	231	45		19		137			84						640	80,6
итого, %	7,0	12,3	36,1	7,0		3,0		21,4			13,1						100,0	80,8
итого, куб.м.	45,8	78,3	231,0	45,8		19,7		135,2			83,6						639,2	80,6
итого, куб.%	7,2	12,2	36,1	7,2		3,1		21,1			13,1						100,0	80,6

Порода2: Б

Ступени толщины см	Количество деревьев по категориям состояния, шт.																Всего деревьев по ступеням толщины	
	I	II	III	IV		V		VI			ветровал, бурелом			аварийные деревья			шт.	в том числе подлежат рубке, %
				НЗ	З	НЗ	З	НЗ	З	О	НЗ	З	О	НЗ	З	О		
1	2	3	4	5	6	7	8	9	10	11	12	13	14	15	16	17	18	19
16		1	1								8						10	2,1
20		5	6								29						40	7,5
24		8	9								48						65	12,4
28		8	8								43						59	11,1
32		8	9								46						63	11,9
36		6	7								36						49	9,3
40		7	7								38						52	9,8
44		5	5								26						36	6,7
48		2	2								9						13	2,3
более 48																		
итого, шт		50	54								283						387	73,1
итого, %		12,9	14,0								73,1						100,0	73,1
итого, куб.м.		42,8	45,3								234,7						322,8	72,7
итого, куб.%		13,3	14,0								72,7						100,0	72,7

Абрис участка

Масштаб 1:10000



N выдела	Ленты (круговой площадки) перече́та				
	Сплошной перечет	Длина, м	Ширина, м	Радиус, м	Площадь, га
6	Сплошной перечет				5,60

Номера точек	Координаты	Румбы линий	Длина, м
1->2	53.00928834/40.31353007	СВ 10°.43'	45,3
2->3	53.00968788/40.31365562	СЗ 22°.58'	65,7
3->4	53.01023144/40.31327279	СВ 67°.52'	130,6
4->5	53.01067366/40.31507975	СЗ 19°.02'	31,5
5->6	53.01094084/40.31492661	СВ 60°.49'	90,4
6->7	53.011337/40.31610573	ЮВ 77°.14'	157,7
7->8	53.01102376/40.3184027	ЮЗ 20°.45'	176,6
8->9	53.00954047/40.3174686	ЮЗ 33°.44'	56,4
9->10	53.00911913/40.31700103	СЗ 85°.22'	233,2
10->1	53.00928834/40.31353007	0	0

Условные обозначения обследуемая площадь



Исполнитель работ по проведению лесопатологического обследования:

Ирковский Э.Р.

Дата составления документа: 25.10.2017 года. Телефон: 8 (904) 211 15 53.



Участковое лесничество: РАНИНСКОЕ										ПРОТИВООРОЗИОННЫЕ ЛЕСА															
№	Пло- щадь	Воз- раст	Эле- мент	Воз- раст	Вы- сота	Ди- аметр	Кл- асс	Гр- уппа	Тип	Полн- ота	Запас леса, дес.	Скоро- спелость лес, МЗ	Кл- асс	Запас на выделе, дес. МЗ	Хоз- яйственные мероприятия										
1	2	3	4	5	6	7	8	9	10	11	12	13	14	15	16	17	18	19	20	21	22	23	24		
1	12,9	лесные культуры 10С+В	1	26 С	79	26	26	4	2	1	МШ В2	,4	17	219	219	1	13								
<p>подлесок: Р КРЛ СР.ГУСТ культуры-38 г., состояние НЕУДОВЛЕТВОРИТЕЛЬНЫЕ, НЕБЛАГ. КЛИМАТ. ФАКТОРЫ повреждение ФИТОРЕДИТЕЛИ, СОСНА ОБЫКН., СИЛЬНАЯ, КОРНЕВАЯ ГУБКА НАС. УТРАТИВ. УСТОЙЧИВОСТЬ</p>																									
2	,8	несомкнувшаяся культуры 10С	С	1	1	МШ В2	80																		
<p>культуры-16 г., ВСПАШ. БОРОЗД., ПОСАДКА РУЧНАЯ, состояние УДОВЛЕТВОРИТЕЛЬНЫЕ</p>																									
3	2,4	лесные культуры 9С1В	1	27 С	71	27	26	4	2	1А	МШ В2	,7	31	74	67	1	7	2							
<p>культуры-46 г., состояние ХОРОШИЕ</p>																									
4	3,4	лесные культуры 10С+В	1	26 С	91	26	28	5	3	1	МШ В2	,7	29	99	99	1									
<p>культуры-26 г., состояние ХОРОШИЕ</p>																									
5	,9	лесные культуры 10С+В	1	27 С	81	27	28	5	3	1	МШ В2	,6	26	23	23	1									
<p>подлесок: Р СР.ГУСТ культуры-36 г., состояние УДОВЛЕТВОРИТЕЛЬНЫЕ</p>																									
6	5,6	лесные культуры 8С2В	1	27 С	86	27	28	5	3	1	МШ В2	,4	18	101	81	1	6	20	2					11	
<p>подлесок: Р КРЛ СР.ГУСТ культуры-31 г., состояние НЕУДОВЛЕТВОРИТЕЛЬНЫЕ, НЕБЛАГ. КЛИМАТ. ФАКТОРЫ повреждение ФИТОРЕДИТЕЛИ, СОСНА ОБЫКН., СИЛЬНАЯ, КОРНЕВАЯ ГУБКА СОСТАВ НЕОДНОРОДНЫЙ, ПОЛНОТА НЕРАВНОМЕРНАЯ, НАС. УТРАТИВ. УСТОЙЧИВОСТЬ</p>																									
7	4,5	лесные культуры 9С1В	1	26 С	69	26	28	4	2	1А	МШ В2	,4	17	77	69	1	5	8	2					9	
<p>культуры-48 г., состояние УДОВЛЕТВОРИТЕЛЬНЫЕ повреждение ФИТОРЕДИТЕЛИ, СОСНА ОБЫКН., СИЛЬНАЯ, КОРНЕВАЯ ГУБКА СОСТАВ НЕОДНОРОДНЫЙ, ПОЛНОТА НЕРАВНОМЕРНАЯ, НАС. УТРАТИВ. УСТОЙЧИВОСТЬ</p>																									
8	5,2	80ЛЧ2В+С	1	27	85	27	32	9	4	1	ОСК Д5	,6	32	166	133	2								33	3
<p>СОСТАВ НЕОДНОРОДНЫЙ, ПОЛНОТА НЕРАВНОМЕРНАЯ, НАСАЖДЕНИЕ РАЗНОВОЗРАСТНОЕ</p>																									
9	7,3	лесные культуры 10С+В	1	26 С	79	26	26	4	2	1	МШ В2	,6	25	183	183	1									
<p>культуры-38 г., состояние УДОВЛЕТВОРИТЕЛЬНЫЕ</p>																									
10	6,2	лесные культуры 10С+В	1	28 С	79	28	28	4	2	1А	МШ В2	,4	18	112	112	1									6
<p>культуры-38 г., состояние НЕУДОВЛЕТВОРИТЕЛЬНЫЕ, НЕБЛАГ. КЛИМАТ. ФАКТОРЫ повреждение ФИТОРЕДИТЕЛИ, СОСНА ОБЫКН., СИЛЬНАЯ, КОРНЕВАЯ ГУБКА НАС. УТРАТИВ. УСТОЙЧИВОСТЬ</p>																									
11	,4	лесные культуры 8С2В	1	26 С	71	26	26	4	2	1А	МЧ	,3	13	5	4	1									1

конечная версия: *Труба*