

УТВЕРЖДАЮ:

Должность Заместитель начальника  
управления лесами Тамбовской  
области

ФИО Пышкин А.Ф.

Дата

26.10.2017.

Акт  
лесопатологического обследования № 434  
лесных насаждений Хоботовского лесничества  
Тамбовской области

Способ лесопатологического обследования: Визуальное V  
Инструментальное V

Место проведения:

Участковое лесничество	Урочище (дача)	Квартал (кварталы)	Выдел (выделы)	Площадь, га
Бригадирское	-	51	15	9,3

Лесопатологическое обследование проведено на общей площади 0,8 га.

1. Визуальное лесопатологическое обследование  
 Уч. лесничество: Бригадирское, участок: - Кв. 51 выд. 15.  
 Наземное V Дистанционное

1.1. На площади 9,3 га фактическая таксационная характеристика соответствует таксационному описанию.

1.2. Лесные насаждения с нарушенной и утраченной устойчивостью выявлены на площади 9,3 га.

Участковое лесничество	Урочище (дача)	Площадь, га		Причина ослабления (гибели)
		с нарушенной устойчивостью	с утраченной устойчивостью	
Бригадирское	-	8,5	0,8	губка корневая (код 466), трутовик настоящий (код 355).

Состояние обследованных лесных насаждений приведено в приложениях 1.1 - 1.4 к Акту в зависимости от метода проведения ЛПО.

1.3. В обследованных лесных участках прогнозируется:

Прогноз	Площадь, га
Ослабление лесных насаждений	
Усыхание лесных насаждений различной степени	8,5
Развитие очагов вредных организмов	0,8

1.4. Обнаружено загрязнение лесного участка отходами и выбросами:  
 промышленными  
 бытовыми

Вид загрязнения	Размеры загрязнения			Объем, кубм	Площадь загрязнения, га
	ширина, м	длина, м	высота, м		

#### ЗАКЛЮЧЕНИЕ

Оценка текущего санитарного и лесопатологического состояния лесных насаждений,  
 На площади 8,5 га насаждение с нарушенной устойчивостью, назначена выборочная санитарная рубка.

На площади 0,8 га насаждение с утраченной устойчивостью, назначена сплошная санитарная рубка.

Назначенные профилактические мероприятия по защите лесов:  
 надзор за прилегающими насаждениями и оставшейся частью древостоя.  
 агитационные мероприятия:

Исполнитель работ по проведению лесопатологического обследования:

Ирковский Э.Р.

2. Инструментальное обследование лесного участка.

Уч. лесничество: Бригадирское, участок: - Кв. 51 выд. 15 ЛП выдел: 1.

2.1. Фактическая таксационная характеристика лесного насаждения соответствует таксационному описанию.

2.2. Состояние насаждений: с утраченной устойчивостью.

Причины повреждения: губка корневая (код 466), трутовик настоящий (код 355). Данные причины определены по следующим признакам: усыхание < 1/4 ветвей в кроне прошлых лет (код 111), наличие гнили (код 832), наличие плодовых тел на стволе (код 801), усыхание более 3/4 ветвей в кроне свежее (код 104), усыхание от 1/2 до 3/4 ветвей в кроне прошлых лет (код 113).

Заселено (отработано) стволовыми вредителями:

Вид вредителя	Порода	Встречаемость (% заселенных деревьев)	Степень заселения лесного насаждения (слабая, средняя, сильная)
-	-	-	-
-	-	-	-
-	-	-	-
-	-	-	-
-	-	-	-
-	-	-	-

Повреждено огнем:

Вид пожара	Порода	Состояние корневых лап		Состояние корневой шейки		Подсушивание луба	
		процент поврежденных огнем корней	процент деревьев с данным повреждением	ожог корневой шейки по окружности (1/4; 2/4; 3/4; более 3/4)	процент деревьев с данным повреждением	по окружности (1/4; 2/4; 3/4; более 3/4)	процент деревьев с данным повреждением
-		-	-	-	-	-	-
		-	-	-	-	-	-
		-	-	-	-	-	-
		-	-	-	-	-	-
		-	-	-	-	-	-
		-	-	-	-	-	-
		-	-	-	-	-	-
		-	-	-	-	-	-

Поражено болезнями:

Вид болезни	Порода	Встречаемость (% пораженных деревьев)	Степень заселения лесного насаждения (слабая, средняя, сильная)
корневая губка	С	49,61	сильная
трутовик настоящий	Б	12,11	слабая
-	-	-	-
-	-	-	-
-	-	-	-
-	-	-	-

2.3. Выборке подлежит 62,5 % деревьев по запасу, в том числе:  
 ослабленных 0 %,  
 сильно ослабленных 29,1 %, причины назначения: 466;  
 усыхающих 2,1 %, причины назначения: 466;  
 свежего сухостоя 3,2 %, свежого ветровала 0 %, свежого бурелома 0 %, старого сухостоя 21,2 %, старого ветровала 3,2 %, старого бурелома 3,7 %, аварийных 0 %.

2.4. Полнота лесного насаждения после уборки деревьев, подлежащих рубке, составит 0,2. Критическая полнота для данной категории лесных насаждений 0,3.

### ЗАКЛЮЧЕНИЕ

Насаждение утратило устойчивость под воздействием очага корневой губки, настоящего трутовика, полнота после проведения рубки составит 0,2 при критическом значении 0,3. При перечете деревьев сосны разделение на поколения не производилось.

С целью предотвращения негативных процессов или снижения ущерба от их воздействия назначена сплошная санитарная рубка

Участковое лесничество	Урочище (дача)	Квартал	Выдел	Площадь выдела, га	Вид мероприятия	Площадь мероприятия, га	Порода	Выбрасный запас на выдел, куб. м	Крайние сроки проведения
Бригадирское	-	51	15	9,3	ССР	0,8	С, Б.	203	2020 год

Ведомость перечета деревьев, назначенных в рубку, и абрис лесного участка прилагаются (приложение 2 и 3 к данному акту).

Меры по обеспечению возобновления: лесные культуры.

Мероприятия, необходимые для предупреждения повреждения или поражения смежных насаждений: своевременное проведение проектируемых мероприятий, надзор за санитарным и лесопатологическим состоянием.

Сведения для расчета степени повреждения:  
 год образования старого сухостоя: 2013-2015 гг.  
 основная причина повреждения древесины: 466, 355.

Дата проведения обследований: 19.10.2017 года.

Исполнитель работ по проведению лесопатологического обследования:

Ирковский Э.Р.



Результаты проведения лесопатологического обследования  
лесных насаждений за 19.10.2017 года.

Субъект Российской Федерации: Тамбовская область. Лесничество (лесопарк): Хоботовское.  
Участковое лесничество: Бригадирское. Урочище (лесная дача): -.

1	2	3	4	5	6	7	8	Таксационная характеристика лесного насаждения										Распределение деревьев по категориям состояния, % от запаса										Назначенные мероприятия											
								9	10	11	12	13	14	15	16	17	18	19	20	21	22	23	24	25	26	27	28	29	30	31	32	33	34						
Номер квартала	Номер выдела	Площадь выдела, га	Лесное назначение лесов	Категория защитных лесов	Номер лесопатологического выдела	Площадь выдела	та	состояние	порода	возраст	средняя высота, м	средний диаметр, см	тип леса	плотность	бонитет	запас, куб. м/га	число деревьев на проб. шт.	без признаков ослабления	ослабленные	сильно ослабленные	ущажающие	свежий сухостой	старый сухостой	свежий истровал	старый истровал	свежий буртом	старый буртом	навертные деревья	Средневзвешенная категория состояния	Признаки повреждения дерева	Доля поврежденных деревьев, %	Причина ослабления, повреждена	Подожет рубка, %	вид	Назначенные мероприятия				
51	15	9,3	Защитные	Зеленые и ажурные зоны	1	0,8	5С4С1В	Всего	С	Б	98	27	36	ДСН	0,6	1	250	256	9,0	28,4	29,2	2,1	3,2	21,2		3,2			3,18	111, 832, 801, 104, 113.	61,7	466, 355.	62,5						
									С	Б	-	-	-	-	-	-	-	210	9,2	29,0	30,6	2,2	3,4	22,2		3,4			3,13	111, 832, 104, 113.	60,5	466.	61,8						
									Б		-	-	-	-	-	-	-	46	3,7	17,0	3,4				75,9			4,27	801, 111.	67,4	355.	75,9							
											-	-	-	-	-	-	-	-	-	-	-	-	-	-	-	-	-	-	-	-	-	-	-	-	-	-	-	ССР	0,8

Показатели, не соответствующие таксационному описанию отмечаются "###". Расшифровка кодов причин и признаков указана в акте.  
Исполнитель работ по проведению лесопатологического обследования:

Ирковский С.Р.

Дата составления документа: 19.10.2017 года. Телефон: 8 (904) 211 15 53.

Ведомость перечета деревьев назначенных в рубку

ВРЕМЕННАЯ ПРОБНАЯ ПЛОЩАДЬ № 1

Субъект Российской Федерации: Тамбовская область.

Лесничество (лесопарк): Хоботовское. Квартал: 51. Выдел: 15.

Площадь: 9,3 га., Площадь мероприятия: 0,8 га.

Номер очага вредных организмов: б/н. Размер пробной площади: 0,8 га.

Таксационная характеристика:

тип леса: ДСН; состав: 5С4С1Б; возраст: 98 лет; бонитет: 1.  
полнота: 0,6; запас на га: 250; возобновление: отсутствует.

Время и причина ослабления лесного насаждения:

Причины повреждения: губка корневая (код 466), трутовик настоящий (код 355). Данные причины определены по следующим признакам: усыхание < 1/4 ветвей в кроне прошлых лет (код 111), наличие гнили (код 832), наличие плодовых тел на стволе (код 801), усыхание более 3/4 ветвей в кроне свежее (код 104), усыхание от 1/2 до 3/4 ветвей в кроне прошлых лет (код 113).

Тип очага вредных организмов: хронический.

Фаза развития очага вредных организмов: кризис.

Состояние лесного насаждения, намечаемые мероприятия:

Состояние насаждений: с утраченной устойчивостью

Намечаемое мероприятие: ССР.

Исполнитель работ по проведению лесопатологического обследования:

Ирковский Э.Р.



Дата составления документа: 19.10.2017 года. Телефон: 8 (904) 211 15 53.

## ВЕДОМОСТЬ ПЕРЕЧЕТА ДЕРЕВЬЕВ

Оборотная сторона

Порода1: С

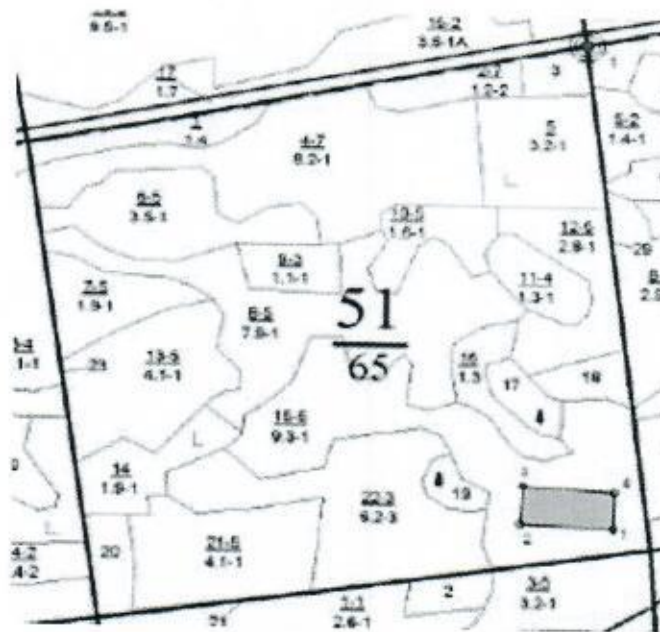
Ступени толщины см	Количество деревьев по категориям состояния, шт.																Всего деревьев по ступеням толщины	
	I	II	III	IV		V		VI			ветровал, бурелом			аварийные деревья			шт.	в том числе подлежат рубке, %
				НЗ	З	НЗ	З	НЗ	З	О	НЗ	З	О	НЗ	З	О		
1	2	3	4	5	6	7	8	9	10	11	12	13	14	15	16	17	18	19
16	1	3	2					3									9	2,4
20	2	6	5			1		5			1						20	5,7
24	2	7	6			1		7			1						24	7,1
28	4	12	10	1		2		9			2						40	11,4
32	4	13	11	1		2		10			2						43	12,4
36	3	10	8	1		1		7			1						31	8,6
40	3	9	7	1		1		6			1						28	7,6
44	1	3	3					3									10	2,9
48			2														2	1,0
более 48			3														3	1,4
итого, шт	20	63	57	4		8		50			8						210	60,5
итого, %	9,5	30,0	27,1	1,9		3,8		23,8			3,8						100,0	60,5
итого, куб.м.	17,8	56,1	59,1	4,2		6,6		43,0			6,6						193,4	61,8
итого, куб.%	9,2	29,0	30,6	2,2		3,4		22,2			3,4						100,0	61,8

Порода2: Б

Ступени толщины см	Количество деревьев по категориям состояния, шт.																Всего деревьев по ступеням толщины	
	I	II	III	IV		V		VI			ветровал, бурелом			аварийные деревья			шт.	в том числе подлежат рубке, %
				НЗ	З	НЗ	З	НЗ	З	О	НЗ	З	О	НЗ	З	О		
1	2	3	4	5	6	7	8	9	10	11	12	13	14	15	16	17	18	19
8	3	3	2								7						15	15,2
12	4	4	4								11						23	23,9
20											2						2	4,3
24											1						1	2,2
36											1						1	2,2
40		1									1						2	2,2
44											2						2	4,3
-																		
-																		
-																		
итого, шт	7	8	6								25						46	54,3
итого, %	15,2	17,4	13,0								54,3						100,0	54,3
итого, куб.м.	0,4	1,7	0,3								7,5						9,9	75,9
итого, куб.%	3,7	17,0	3,4								75,9						100,0	75,9

Масштаб 1:10000

Абрис участка



N выдела	Ленты (круговой площадки) перечета				
	Сплошной перечет	Длина, м	Ширина, м	Радиус, м	Площадь, га
15	Сплошной перечет				0,80

Номера точек	Координаты	Румбы линий	Длина, м
1->2	53.05298978/40.34014491	СЗ 87° 39'	134.9
2->3	53.05303959/40.33812955	СВ 3° 21'	60.9
3->4	53.05358564/40.33818281	ЮВ 86° 37'	133.3
4->5	53.05351479/40.3401721	ЮЗ 1° 47'	58.5
5->1	53.05298978/40.34014491	0	0
	-	-	-
	-	-	-
	-	-	-

Условные обозначения обследуемая площадь



Исполнитель работ по проведению лесопатологического обследования:

Ирковский Э.Р.

Дата составления документа: 19.10.2017 года. Телефон: 8 (904) 211 15 53.



Участковое лесничество: БРИГАДИРСКОЕ

ЛЕСА ЛЕСОПАРКОВЫХ ЗОН

Квартал 51

№	Площадь	Выдел	Лесной фонд	Возраст	Высота	Диаметр	Класс	Группа	Тип	Полнота	Запас сырья	Класс	Запас на выделе	Лес. МЗ									
1	2	3	4	5	6	7	8	9	10	11	12	13	14	15	16	17	18	19	20	21	22	23	24
15	9,3	лесные культуры	1	26	С	98	27	36	5	3	1	ДСН	6	25	233	117	1	9					

16	1,3	10Б+ОС+В	1	17	Б	35	17	14	4	2	1	ДСН	6	11	14	14	3						
----	-----	----------	---	----	---	----	----	----	---	---	---	-----	---	----	----	----	---	--	--	--	--	--	--

подлесок: КРЛ Р. СР. ГУСТ культуры-19 г., ВСПАШ. БОРОЗД., ПОСАДКА РУЧНАЯ, состояние ХОРОШЕ рекреационная характеристика: тип ландшафта ЗАКР. ВЕРТИК. СОМ, класс устойчивости-2, проходимость-СРЕДНЯЯ, просматриваемость-ШЛОХА 1-ый КЛАСС ДЕГРЕССИИ

17	8	ВОЛОТО	1	17	Б	35	17	14	4	2	1	ДСН	6	11	14	14	3						
----	---	--------	---	----	---	----	----	----	---	---	---	-----	---	----	----	----	---	--	--	--	--	--	--

рекреационная характеристика: тип ландшафта ЗАКР. ГОРИЗ. СОМ, класс устойчивости-1, проходимость-СРЕДНЯЯ, просматриваемость-СРЕДНЯЯ 1-ый КЛАСС ДЕГРЕССИИ

18	8	10Б+С+ОС	1	17	Б	35	17	14	4	2	1	ДСН	6	11	14	11	3						
----	---	----------	---	----	---	----	----	----	---	---	---	-----	---	----	----	----	---	--	--	--	--	--	--

подлесок: КРЛ Р. СР. ГУСТ рекреационная характеристика: тип ландшафта ЗАКР. ВЕРТИК. СОМ, класс устойчивости-1, проходимость-СРЕДНЯЯ, просматриваемость-ШЛОХА 1-ый КЛАСС ДЕГРЕССИИ

19	5	ВОЛОТО	1	27	С	88	27	32	5	3	1	ДСН	9	40	164	164	1	4					
----	---	--------	---	----	---	----	----	----	---	---	---	-----	---	----	-----	-----	---	---	--	--	--	--	--

рекреационная характеристика: тип ландшафта ЗАКР. ВЕРТИК. СОМ, класс устойчивости-1, проходимость-СРЕДНЯЯ, просматриваемость-ШЛОХА 1-ый КЛАСС ДЕГРЕССИИ

20	9	40С1В1ДНП1КЛО1ЛП	1	6	ОС	10	6	4	1	1	1	ДСН	9	4	3	1	1						
----	---	------------------	---	---	----	----	---	---	---	---	---	-----	---	---	---	---	---	--	--	--	--	--	--

подлесок: КРЛ Р. СР. ГУСТ рекреационная характеристика: тип ландшафта ОТКР. ВЕРТИК. СОМ, класс устойчивости-1, проходимость-СРЕДНЯЯ, просматриваемость-ШЛОХА 1-ый КЛАСС ДЕГРЕССИИ

21	4,1	лесные культуры	1	27	С	88	27	32	5	3	1	ДСН	9	40	164	164	1	4					
----	-----	-----------------	---	----	---	----	----	----	---	---	---	-----	---	----	-----	-----	---	---	--	--	--	--	--

подлесок: Р. КРЛ КЛТ СР. ГУСТ культуры-29 г., ВСПАШ. БОРОЗД., ПОСАДКА МЕХАНИЗ. СОМ, состояние УДОВЛЕТВОРИТЕЛЬНЕ рекреационная характеристика: тип ландшафта ЗАКР. ВЕРТИК. СОМ, класс устойчивости-2, проходимость-СРЕДНЯЯ, просматриваемость-ШЛОХА 1-ый КЛАСС ДЕГРЕССИИ

22	6,2	5ДНП2В2ОС1ЛП+КЛО	1	9	ДНП	25	8	10	3	2	3	ОСН	4	3	19	9	2	6					
----	-----	------------------	---	---	-----	----	---	----	---	---	---	-----	---	---	----	---	---	---	--	--	--	--	--

единичные деревья 8Б2С

			Б	70	С	26	32	26	32							4	10						
--	--	--	---	----	---	----	----	----	----	--	--	--	--	--	--	---	----	--	--	--	--	--	--

подлесок: ЛШ КЛТ КРЛ СР. ГУСТ

конья берне  
Тыш