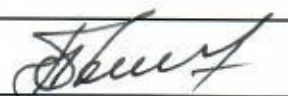


УТВЕРЖДАЮ:

Должность Заместитель начальника
управления лесами Тамбовской
области

ФИО Пышкин А.Ф.

Дата


26.10.2017г.

Акт
лесопатологического обследования № 431
лесных насаждений Хоботовского лесничества
Тамбовской области

Способ лесопатологического обследования: Визуальное
Инструментальное V

Место проведения:

Участковое лесничество	Урочище (дача)	Квартал (кварталы)	Выдел (выделы)	Площадь, га
Бригадирское	-	174	17	1,4

Лесопатологическое обследование проведено на общей площади 1,4 га.

2. Инструментальное обследование лесного участка.

Уч. лесничество: Бригадирское, участок: - Кв. 174 выд. 17 ЛП выдел: 1.

2.1. Фактическая таксационная характеристика лесного насаждения не соответствует таксационному описанию. Причины несоответствия:
некачественное проведение лесоустойства.

Ведомость лесных участков с выявленными несоответствиями таксационным описаниям приведена в приложении 1 к данному Акту.

2.2. Состояние насаждений: с утраченной устойчивостью.

Причины повреждения: губка корневая (код 466), трутовик настоящий (код 355). Данные причины определены по следующим признакам: наличие гнили (код 832), усыхание < 1/4 ветвей в кроне прошлых лет (код 111), наличие плодовых тел на стволе (код 801), усыхание от 1/2 до 3/4 ветвей в кроне прошлых лет (код 113).

Заселено (отработано) стволовыми вредителями:

Вид вредителя	Порода	Встречаемость (% заселенных деревьев)	Степень заселения лесного насаждения (слабая, средняя, сильная)
-	-	-	-
-	-	-	-
-	-	-	-
-	-	-	-
-	-	-	-
-	-	-	-

Повреждено огнем:

Вид пожара	Порода	Состояние корневых лап		Состояние корневой шейки		Подсушивание луба	
		процент поврежденных огнем корней	процент деревьев с данным повреждением	ожог корневой шейки по окружности (1/4; 2/4; 3/4; более 3/4)	процент деревьев с данным повреждением	по окружности (1/4; 2/4; 3/4; более 3/4)	процент деревьев с данным повреждением
-	-	-	-	-	-	-	-
-	-	-	-	-	-	-	-
-	-	-	-	-	-	-	-
-	-	-	-	-	-	-	-
-	-	-	-	-	-	-	-
-	-	-	-	-	-	-	-
-	-	-	-	-	-	-	-

Поражено болезнями:

Вид болезни	Порода	Встречаемость (% пораженных деревьев)	Степень заселения лесного насаждения (слабая, средняя, сильная)
корневая губка	С	26,42	средняя
трутовик настоящий	Б	17,61	слабая
-	-	-	-
-	-	-	-
-	-	-	-
-	-	-	-

2.3. Выборке подлежит 50,4 % деревьев по запасу,

в том числе:

- ослабленных 0 %,
- сильно ослабленных 14,4 %, причины назначения: 466;
- усыхающих 1,9 %, причины назначения: 466;
- свежего сухостоя 0 %,
- свежего ветровала 0 %,
- свежего бурелома 0 %,
- старого сухостоя 27,3 %,
- старого ветровала 3,1 %,
- старого бурелома 3,7 %,
- аварийных 0 %.

2.4. Полнота лесного насаждения после уборки деревьев, подлежащих рубке, составит 0,2.

Критическая полнота для данной категории лесных насаждений 0,3.

ЗАКЛЮЧЕНИЕ

Насаждение утратило устойчивость под воздействием очага корневой губки, настоящего трутовика, полнота после проведения рубки составит 0,2 при критическом значении 0,3. В результате проведения некачественного лесоустройства, фактические таксационные характеристики не соответствует таксационному описанию.

С целью предотвращения негативных процессов или снижения ущерба от их воздействия назначена сплошная санитарная рубка

Участковое лесничество	Урочище (дача)	Квартал	Выдел	Площадь выдела, га	Вид мероприятия	Площадь мероприятия, га	Порода	Выбираемый запас на выдел, куб. м	Крайние сроки проведения
Бригадирское	-	174	17	1,4	ССР	1,4	С. Б.	266	2020 год

Ведомость перечета деревьев, назначенных в рубку, и абрис лесного участка прилагаются (приложение 2 и 3 к данному акту).

Меры по обеспечению возобновления: лесные культуры.

Мероприятия, необходимые для предупреждения повреждения или поражения смежных насаждений: своевременное проведение проектируемых мероприятий, надзор за санитарным и лесопатологическим состоянием.

Сведения для расчета степени повреждения:
год образования старого сухостоя: 2013-2015 гг.
основная причина повреждения древесины: 466, 355.

Дата проведения обследований: 19.10.2017 года.

Исполнитель работ по проведению лесопатологического обследования:

Ирковский Э.Р.



Ведомость перечета деревьев назначенных в рубку

ВРЕМЕННАЯ ПРОБНАЯ ПЛОЩАДЬ № 1

Субъект Российской Федерации: Тамбовская область.
Лесничество (лесопарк): Хоботовское. Квартал: 174. Выдел: 17.
Площадь: 1,4 га., Площадь мероприятия: 1,4 га.
Номер очага вредных организмов: б/н. Размер пробной площади: 1,4 га.
Таксационная характеристика:
тип леса: ДСН; состав: 7СЗБ; возраст: 78 лет; бонитет: 1А.
полнота: 0,4; запас на га: 190; возобновление: отсутствует.
Время и причина ослабления лесного насаждения:
Причины повреждения: губка корневая (код 466), трутовик настоящий (код 355). Данные причины определены по следующим признакам:
наличие гнили (код 832), усыхание < 1/4 ветвей в кроне прошлых лет (код 111), наличие плодовых тел на стволе (код 801), усыхание от 1/2 до 3/4 ветвей в кроне прошлых лет (код 113).

Тип очага вредных организмов: хронический.
Фаза развития очага вредных организмов: кризис.
Состояние лесного насаждения, намечаемые мероприятия:
Состояние насаждений: с утраченной устойчивостью
Намечаемое мероприятие: ССР.

Исполнитель работ по проведению лесопатологического обследования:

Ирковский Э.Р.



Дата составления документа: 19.10.2017 года. Телефон: 8 (904) 211 15 53.

Ведомость
лесных участков с выявленными несоответствиями таксационным описаниям

Источник данных	Год проведения лесосурьеза	Номер квартала	Номер выдела	Площадь выдела, га	Целевое назначение лесов	Категория защитных лесов	Номер лесопатологического выдела	Площадь лесопатологического выдела	Таксационная характеристика										Заложено пробных площадей	
									состав	порода	возраст, лет	средняя высота, м	средний диаметр, см	тип леса	тип условий место	полнота	бонитет	запас, куб. м/га	количество, шт.	общая площадь, га
ТО	2016	174	17	1,4	Защитные	Противорозномные леса	-	-	10С	Сосна	78	29	30	ДСН	С2	0,5	1А	240	1	1,4
Ф	2017	174	17	1,4	Защитные	Противорозномные леса	1	1,4	7СЗБ	Сосна	78	29	30	ДСН	С2	0,4	1А	190	1	1,4

Примечание:
ТО - таксационные описания
Ф - фактическая характеристика лесного насаждения
Исполнитель работ по проведению лесопатологического обследования:
Иркутский Э.Р.

ВЕДОМОСТЬ ПЕРЕЧЕТА ДЕРЕВЬЕВ

Оборотная сторона

Порода1: С

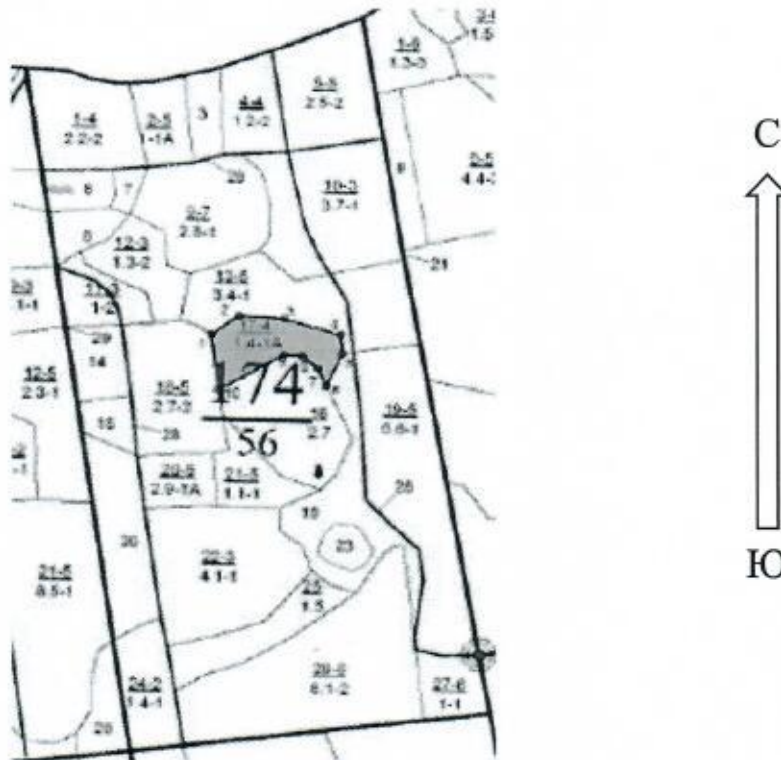
Ступени толщины см	Количество деревьев по категориям состояния, шт.																Всего деревьев по ступеням толщины	
	I	II	III	IV		V		VI			ветровал, бурелом			аварийные деревья			шт.	в том числе подлежат рубке, %
				НЗ	З	НЗ	З	НЗ	З	О	НЗ	З	О	НЗ	З	О		
1	2	3	4	5	6	7	8	9	10	11	12	13	14	15	16	17	18	19
12		1	1					1									3	0,9
16	1	2	1					3									7	1,7
20	3	7	4	1				8			1						24	6,1
24	5	12	6	1				14			2						40	10,0
28	6	14	7	1				16			2						46	11,0
32	4	11	5	1				13			2						36	9,1
36	4	11	5	1				12			2						35	8,7
40	3	7	4	1				9			1						25	6,5
44	1	3	2					3									9	2,2
более 44		1	4					1									6	2,2
итого, шт	27	69	39	6				80			10						231	58,4
итого, %	11,7	29,9	16,9	2,6				34,6			4,3						100,0	58,7
итого, куб.м.	22,1	58,5	38,5	5,0				67,2			8,2						199,5	59,6
итого, куб.%	11,1	29,3	19,3	2,5				33,7			4,1						100,0	59,6

Порода2: Б

Ступени толщины см	Количество деревьев по категориям состояния, шт.																Всего деревьев по ступеням толщины	
	I	II	III	IV		V		VI			ветровал, бурелом			аварийные деревья			шт.	в том числе подлежат рубке, %
				НЗ	З	НЗ	З	НЗ	З	О	НЗ	З	О	НЗ	З	О		
1	2	3	4	5	6	7	8	9	10	11	12	13	14	15	16	17	18	19
12	19	11	5					3			7						45	3,6
16	46	27	11					7			16						107	8,1
20	23	13	5					4			8						53	4,3
24	23	14	5					4			8						54	4,3
28	7	5	2					1			3						18	1,4
32	1	1															2	
36								1									1	0,4
-																		
-																		
-																		
итого, шт	119	71	28					20			42						280	22,1
итого, %	42,5	25,4	10,0					7,1			15,0						100,0	22,2
итого, куб.м.	27,9	17,2	6,4					5,4			9,8						66,7	22,8
итого, куб.%	41,7	25,8	9,6					8,2			14,7						100,0	22,8

Абрис участка

Масштаб 1:10000



N выдела	Ленты (круговой площадки) перечега				
	Сплошной перечет	Длина, м	Ширина, м	Радиус, м	Площадь, га
17	Сплошной перечет				1,40

Номера точек	Координаты	Румбы линий	Длина, м
1->2	53.09628458/40.21174856	СВ 52°.58'	50.9
2->3	53.09655997/40.21235616	ЮВ 85°.21'	66.1
3->4	53.09651178/40.21334209	ЮВ 72°.22'	86.0
4->5	53.09627777/40.21456877	ЮВ 4°.11'	31.5
5->6	53.09599543/40.21460316	ЮЗ 25°.32'	56.9
6->7	53.09553415/40.2142363	СЗ 22°.04'	30.6
7->8	53.09578888/40.21406434	СЗ 49°.14'	29.3
8->9	53.095961/40.21373188	СЗ 86°.49'	27.6
9->10	53.09597477/40.21331916	ЮЗ 59°.31'	110.3
10->11	53.09547219/40.21189759	СЗ 6°.17'	91.0
11->1	53.09628458/40.21174856	0	0

Условные обозначения обследуемая площадь



Исполнитель работ по проведению лесопатологического обследования:

Ирковский Э.Р.

A handwritten signature in blue ink, corresponding to the name 'Ирковский Э.Р.'.

Дата составления документа: 19/10.2017 года. Телефон: 8 (904) 211 15 53.

