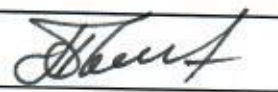


УТВЕРЖДАЮ:

Должность Заместитель начальника
управления лесами Тамбовской
области

ФИО Пышкин А.Ф.

Дата


26.10.2017

Акт
лесопатологического обследования № 429
лесных насаждений Хоботовского лесничества
Тамбовской области

Способ лесопатологического обследования: Визуальное V
Инструментальное V

Место проведения:

Участковое лесничество	Урочище (дача)	Квартал (кварталы)	Выдел (выделы)	Площадь, га
Бригадирское	-	51	15	9,3

Лесопатологическое обследование проведено на общей площади 8,5 га.

1. Визуальное лесопатологическое обследование
 Уч. лесничество: Бригадирское, участок: - Кв. 51 выд. 15.
 Наземное V Дистанционное

1.1. На площади 9,3 га фактическая таксационная характеристика соответствует таксационному описанию.

1.2. Лесные насаждения с нарушенной и утраченной устойчивостью выявлены на площади 9,3 га.

Участковое лесничество	Урочище (дача)	Площадь, га		Причина ослабления (гибели)
		с нарушенной устойчивостью	с утраченной устойчивостью	
Бригадирское	-	8,5	0,8	губка корневая (код 466), трутовик настоящий (код 355), трутовик ложный дубовый и дуболюбивый (код 360).

Состояние обследованных лесных насаждений приведено в приложениях 1.1 - 1.4 к Акту в зависимости от метода проведения ЛПО.

1.3. В обследованных лесных участках прогнозируется:

Прогноз	Площадь, га
Ослабление лесных насаждений	
Усыхание лесных насаждений различной степени	8,5
Развитие очагов вредных организмов	0,8

1.4. Обнаружено загрязнение лесного участка отходами и выбросами:
 промышленными
 бытовыми

Вид загрязнения	Размеры загрязнения			Объем, кубм	Площадь загрязнения, га
	ширина, м	длина, м	высота, м		

ЗАКЛЮЧЕНИЕ

Оценка текущего санитарного и лесопатологического состояния лесных насаждений,
 На площади 8,5 га насаждение с нарушенной устойчивостью, назначена выборочная санитарная рубка.

На площади 0,8 га насаждение с утраченной устойчивостью, назначена сплошная санитарная рубка.

Назначенные профилактические мероприятия по защите лесов:
 надзор за прилегающими насаждениями и оставшейся частью древостоя.
 агитационные мероприятия:

Исполнитель работ по проведению лесопатологического обследования:

Ирковский Э.Р.



2. Инструментальное обследование лесного участка.

Уч. лесничество: Бригадирское, участок: - Кв. 51 выд. 15 ЛП выдел: 2.

2.1. Фактическая таксационная характеристика лесного насаждения соответствует таксационному описанию.

2.2. Состояние насаждений: с нарушенной устойчивостью.

Причины повреждения: губка корневая (код 466), трутовик настоящий (код 355), трутовик ложный дубовый и дуболюбивый (код 360). Данные причины определены по следующим признакам: усыхание < 1/4 ветвей в кроне прошлых лет (код 111), наличие гнили (код 832), наличие плодовых тел на стволе (код 801).

Заселено (отработано) стволовыми вредителями:

Вид вредителя	Порода	Встречаемость (% заселенных деревьев)	Степень заселения лесного насаждения (слабая, средняя, сильная)
-	-	-	-
-	-	-	-
-	-	-	-
-	-	-	-
-	-	-	-
-	-	-	-

Повреждено огнем:

Вид пожара	Порода	Состояние корневых лап		Состояние корневой шейки		Подсушивание луба	
		процент поврежденных огнем корней	процент деревьев с данным повреждением	ожог корневой шейки по окружности (1/4; 2/4; 3/4; более 3/4)	процент деревьев с данным повреждением	по окружности (1/4; 2/4; 3/4; более 3/4)	процент деревьев с данным повреждением
-		-	-	-	-	-	-
		-	-	-	-	-	-
		-	-	-	-	-	-
		-	-	-	-	-	-
		-	-	-	-	-	-
		-	-	-	-	-	-
		-	-	-	-	-	-

Поражено болезнями:

Вид болезни	Порода	Встречаемость (% пораженных деревьев)	Степень заселения лесного насаждения (слабая, средняя, сильная)
корневая губка	С	12,87	средняя
трутовик настоящий	Б	6,68	единичная
трутовик ложный дубовый и дуболюбивый	Днп	0,31	единичная
-	-	-	-
-	-	-	-
-	-	-	-

2.3. Выборке подлежит 21,6 % деревьев по запасу,
в том числе:
ослабленных 0 %,
сильно ослабленных 9,6 %, причины назначения: 466;
усыхающих 0 %,
свежего сухостоя 0 %,
свежего ветровала 0 %,
свежего бурелома 0 %,
старого сухостоя 6,8 %,
старого ветровала 5,2 %,
старого бурелома 0 %,
аварийных 0 %.

2.4. Полнота лесного насаждения после уборки деревьев, подлежащих рубке, составит 0,4.
Критическая полнота для данной категории лесных насаждений 0,3.

ЗАКЛЮЧЕНИЕ

В насаждении имеются единичные деревья дуба, перечет их был произведен, но в состав насаждения они не вошли из-за незначительного объема. При перечете деревьев сосны разделение на поколения не производилось.

С целью предотвращения негативных процессов или снижения ущерба от их воздействия назначена выборочная санитарная рубка

Участковое лесничество	Урочище (дача)	Квартал	Выдел	Площадь выдела, га	Вид мероприятия	Площадь мероприятия, га	Порода	Выбираемый запас на выдел, куб. м	Крайние сроки проведения
Бригадирское	-	51	15	9,3	ВСП	8,5	С, Б, Дип.	458	2020 год

Ведомость перечета деревьев, назначенных в рубку, и абрис лесного участка прилагаются (приложение 2 и 3 к данному акту).

Меры по обеспечению возобновления: -.


Мероприятия, необходимые для предупреждения повреждения или поражения смежных насаждений: своевременное проведение проектируемых мероприятий, надзор за санитарным и лесопатологическим состоянием.

Сведения для расчета степени повреждения:
год образования старого сухостоя: 2013-2015 гг.
основная причина повреждения древесины: 466, 355, 360.

Дата проведения обследований: 19.10.2017 года.

Исполнитель работ по проведению лесопатологического обследования:

Ирковский Э.Р.



Результаты проведения лесопатологического обследования
лесных насаждений за: 19.10.2017 года.
Субъект Российской Федерации: Тамбовская область. Лесничество (лесопрк): Хоботовское.
Участковое лесничество: Бригадирское. Урочище (лесная дача): -.

1	2	3	4	5	6	7	8	Таксационная характеристика лесного насаждения								17	Распределение деревьев по категориям состояния, % от запаса											Назначенные мероприятия								
								9	10	11	12	13	14	15	16		18	19	20	21	22	23	24	25	26	27	28	29	30	31	32	33	34			
Номер квартала	Номер выдела	Площадь выдела, га	Целевое назначение лесов	Категория защитных лесов	Номер лесопатологического выдела	Площадь выдела, га	состав	порода	высота	средняя высота, м	средний диаметр, см	тип леса	полнота	бонитет	запас, куб. м/га	число деревьев на пробе, шт.	без признаков ослабления	ослабленные	сильно ослабленные	ущехнувшие	свежий сухостой	старый сухостой	свежий ветровал	старый ветровал	свежий бурелом	старый бурелом	напряженные деревья	Средневзвешенная категория состояния	Признаки повреждения деревьев	Доля поврежденных деревьев, %	Причина ослабления, повреждения	Подожгит рубке, %	вид	Назначенные мероприятия		
								Всего	98	27	36	ДСН	0,6	1	250	2292	58,4	20,0	9,6								1,87	111, 832, 801.	19,9	466, 360.	21,6					
								С	-	-	-	-	-	-	-	1976	61,3	20,7	10,8								1,71	111, 832.	14,9	466.	18,0					
								Б	-	-	-	-	-	-	-	300	36,2	14,5								3,12	801.	51,0	355.	49,3						
								Дли	-	-	-	-	-	-	-	16	28,0	26,0								3,10	832.	43,8	360.	46,0						
51	15	9,3	Защитные	Земные и лесопарковые зоны	2	8,5	5С4С1В																											ВСП	8,5	

Показатели, не соответствующие таксационному описанию отмечаются "++". Расшифровка кодов причин и признаков указана в акте. Исполнитель работ по проведению лесопатологического обследования:



Ирковский С.Р.

Дата составления документа: 19.10.2017 года. Телефон: 8 (904) 211 15 53.

Ведомость перечета деревьев назначенных в рубку

ВРЕМЕННАЯ ПРОБНАЯ ПЛОЩАДЬ № 2

Субъект Российской Федерации: Тамбовская область.
Лесничество (лесопарк): Хоботовское. Квартал: 51. Выдел: 15.
Площадь: 9,3 га., Площадь мероприятия: 8,5 га.
Номер очага вредных организмов: б/н. Размер пробной площади: 8,5 га.
Таксационная характеристика:
тип леса: ДСН; состав: 5С4С1Б; возраст: 98 лет; бонитет: 1.
полнота: 0,6; запас на га: 250; возобновление: отсутствует.
Время и причина ослабления лесного насаждения:
Причины повреждения: губка корневая (код 466), трутовик настоящий (код 355), трутовик ложный дубовый и дуболобивый (код 360).
Данные причины определены по следующим признакам: усыхание < 1/4 ветвей в кроне прошлых лет (код 111), наличие гнили (код 832),
наличие плодовых тел на стволе (код 801).

Тип очага вредных организмов: хронический.
Фаза развития очага вредных организмов: кризис.
Состояние лесного насаждения, намечаемые мероприятия:
Состояние насаждений: с нарушенной устойчивостью
Намечаемое мероприятие: ВСП.

Исполнитель работ по проведению лесопатологического обследования:

Ирковский Э.Р.



Дата составления документа: 19.10.2017 года. Телефон: 8 (904) 211 15

ВЕДОМОСТЬ ПЕРЕЧЕТА ДЕРЕВЬЕВ

Оборотная сторона

Порода1: С

Ступени толщины см	Количество деревьев по категориям состояния, шт.																Всего деревьев по ступеням толщины	
	I	II	III	IV		V		VI			ветровал, бурелом			аварийные деревья			шт.	в том числе подлежат рубке, %
				НЗ	З	НЗ	З	НЗ	З	О	НЗ	З	О	НЗ	З	О		
1	2	3	4	5	6	7	8	9	10	11	12	13	14	15	16	17	18	19
12	8							8									8	
16	8		1														17	0,5
20	107	46	6					15									174	1,1
24	153	61	16					23									253	2,0
28	210	87	22					24									343	2,2
32	289	82	15					23									409	1,9
36	251	92	24					9									376	1,7
40	162	50	30					14									256	2,2
44	54	17	18					9									98	1,4
более 44	4		24					14									42	1,9
итого, шт	1246	435	156					139									1976	14,9
итого, %	63,1	22,0	7,9					7,0									100,0	15,0
итого, куб.м.	1152,6	388,9	202,8					135,1									1879,4	18,0
итого, куб.%	61,3	20,7	10,8					7,2									100,0	18,0

Порода2: Б

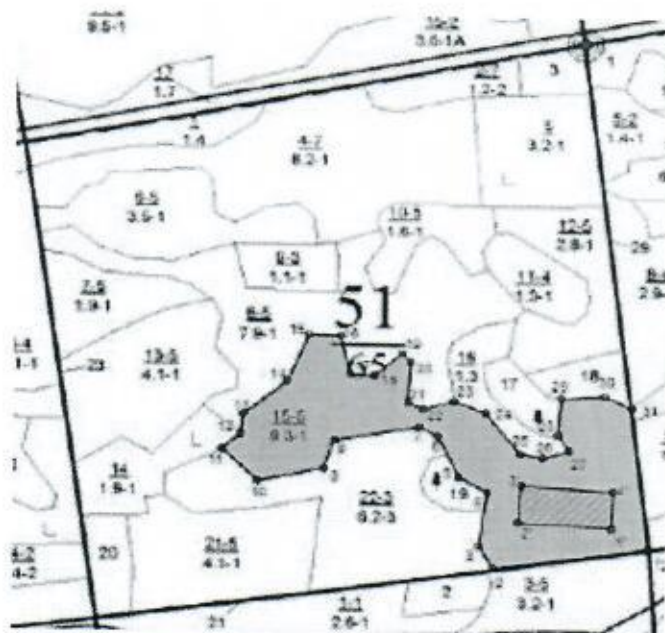
Ступени толщины см	Количество деревьев по категориям состояния, шт.																Всего деревьев по ступеням толщины	
	I	II	III	IV		V		VI			ветровал, бурелом			аварийные деревья			шт.	в том числе подлежат рубке, %
				НЗ	З	НЗ	З	НЗ	З	О	НЗ	З	О	НЗ	З	О		
1	2	3	4	5	6	7	8	9	10	11	12	13	14	15	16	17	18	19
12	1																1	
16	1																4	1,0
20	8	4						4			3						34	7,3
24	11	5									18						34	6,0
28	19	8						1			18						59	10,7
32	23	10						1			31						60	9,0
36	21	9						1			26						54	8,0
40	13	5									23						34	5,3
44	6	2						1			16						17	3,0
более 44	1										8						3	0,7
итого, шт	104	43						8			145						300	51,0
итого, %	34,7	14,3						2,7			48,3						100,0	51,0
итого, куб.м.	85,3	34,2						5,0			111,2						235,8	49,3
итого, куб.%	36,2	14,5						2,1			47,2						100,0	49,3

Порода3: Длп

Ступени толщины см	Количество деревьев по категориям состояния, шт.																Всего деревьев по ступеням толщины	
	I	II	III	IV		V		VI			ветровал, бурелом			аварийные деревья			шт.	в том числе подлежат рубке, %
				НЗ	З	НЗ	З	НЗ	З	О	НЗ	З	О	НЗ	З	О		
1	2	3	4	5	6	7	8	9	10	11	12	13	14	15	16	17	18	19
20	1	2						3									6	18,7
24	1	2						1									4	6,3
28	1	1						1									3	6,3
32	1							2									3	12,5
-																		
-																		
-																		
-																		
-																		
итого, шт	4	5						7									16	43,8
итого, %	25,0	31,3						43,8									100,0	43,9
итого, куб.м.	2,2	2,0						3,6									7,8	46,0
итого, куб.%	28,0	26,0						46,0									100,0	46,0

Масштаб 1:10000

Абрис участка



N выдела	Ленты (круговой площадки) перече́та				
	Сплошной перечет	Длина, м	Ширина, м	Радиус, м	Площадь, га
15	Сплошной перечет				8,50

Номера точек	Координаты	Румбы линий	Длина, м
1->2	53.05269209/40.34094137	ЮЗ 81°.35'	225.6
2->3	53.05239563/40.33760488	СЗ 30°.58'	42.0
3->4	53.05271904/40.33728199	СВ 7°.58'	86.6
4->5	53.05348984/40.33746137	СЗ 61°.10'	47.3
5->6	53.05369467/40.33684251	СЗ 25°.29'	71.1
6->7	53.05427142/40.33638509	СЗ 61°.59'	31.9
7->8	53.05440618/40.33596354	ЮЗ 79°.17'	125.8
8->9	53.05419596/40.33411592	ЮЗ 18°.12'	46.1
9->10	53.05380248/40.33390066	ЮЗ 77°.19'	98.4
10->11	53.05360843/40.33246561	СЗ 45°.20'	72.6
11->12	53.0540666/40.33169427	СВ 47°.47'	34.8
12->13	53.05427681/40.33207994	СВ 7°.31'	32.1
13->14	53.05456249/40.33214272	СВ 49°.43'	82.6
14->15	53.05504222/40.33308447	СВ 22°.29'	83.1
15->16	53.05573217/40.33355983	ЮВ 87°.44'	45.6
16->17	53.055716/40.33424148	ЮВ 12°.04'	63.2
17->18	53.05516081/40.3344388	ЮВ 86°.15'	36.7
18->19	53.05513925/40.33498591	СВ 46°.47'	54.3
19->20	53.05547344/40.33557787	ЮВ 42°.31'	19.5
20->21	53.05534407/40.33577519	ЮЗ 3°.43'	64.9

21->22	53.05476193/40.33571241	ЮВ 63°.26'	24.2
22->23	53.05466491/40.33603529	СВ 73°.52'	47.5
23->24	53.05478349/40.33671694	ЮВ 69°.07'	48.8
24->25	53.05462718/40.33739859	ЮВ 38°.08'	81.6
25->26	53.05405042/40.33815199	ЮВ 78°.29'	33.1
26->27	53.05399113/40.33863632	СВ 74°.31'	40.5
27->28	53.05408816/40.33921931	СЗ 33°.04'	30.8
28->29	53.05431994/40.33896818	СВ 4°.43'	58.4
29->30	53.05484279/40.33903993	СВ 85°.36'	62.6
30->31	53.05488591/40.33997271	ЮВ 64°.13'	42.5
31->32	53.05471998/40.34054413	ЮВ 6°.43'	227.3
32->1	53.05269209/40.34094137	0	0

Условные обозначения обследуемая площадь



Исполнитель работ по проведению лесопатологического обследования:

Ирковский Э.Р.

Дата составления документа: 19.10.2017 года. Телефон: 8 (904) 211 15 53.

ЛЕСА ЛЕСОПАРКОВЫХ ЗОН

Участковое лесничество: БРИГАДИРСКОЕ		ЛЕСА ЛЕСОПАРКОВЫХ ЗОН										квартал 51												
№	Пло- вы- ла	Состав. Подрост, поч. ва, рельеф, особени: ости выдела. Омет: ка о порослевом пронхс. Наимен. кат. ег. незале. земель: Хар. лесных культур Кадастров. оценка	я: Вы- эле- со- мент	Воз- со- ра	Вы- со- ра	Ди: Кл: Тр: Во: ас: Ул: на: ни	Тип леса	Полн: Запас сырораст. ота: леса, дес. МЗ	Кл: Запас на выделе, дес. МЗ	ас: су- хо- ли-	ре- ни-	едн- ни-	захламлн. Хозяйственные:											
1	2	3	4	5	6	7	8	9	10	11	12	13	14	15	16	17	18	19	20	21	22	23	24	
9	1,1	80С1Б1Д+ДН1	1	13	ОС	25	13	10	3	2	1	ДСН	,9	13	14	11	3	1	3					
культуры-34 г., ВСПАШ.БОРОЗД., ПОСАДКА РУЧНАЯ, СОСТОЯНИЕ НЕУДОВЛЕТВОРИТЕЛЬНЫЕ, НЕВЛАГ. КЛИМАТ. ФАКТОРЫ рекреационная характеристика: тип ландшафта ЗАКРЫТ. ВЕРТИК. СОМ, класс эстетич. оценки-3, рекреационная оценка-НИЗКАЯ, класс устойчивости-2, проходимость-СРЕДНЯЯ, просматриваемость-ПЛОХАЯ РАСПОЛОЖЕН. ПОРОД КУРТИН., ПОЛНОТА НЕРАВНОМЕРНАЯ, ВЫШЕ СРЕДНЕЙ, ДО 0,6, 2-ой КЛАСС ДЕГРЕССИИ																								
10	1,6	10С+Б	1	27	С	88	27	32	5	3	1	ДСН	,7	31	50	50	1	2						
подлесок: Р КРЛ ВРК СР.ГУСТ культуры-29 г., ВСПАШ.БОРОЗД., ПОСАДКА РУЧНАЯ, СОСТОЯНИЕ ХОРОШИЕ рекреационная характеристика: тип ландшафта ЗАКРЫТ. ВЕРТИК. СОМ, класс эстетич. оценки-2, рекреационная оценка-СРЕДНЯЯ, класс устойчивости-2, проходимость-СРЕДНЯЯ, просматриваемость-ПЛОХАЯ ПОЛНОТА НЕРАВНОМЕРНАЯ, 1-ый КЛАСС ДЕГРЕССИИ																								
11	1,3	10Б+ОС+С	1	17	Б	35	17	14	4	2	1	ДСН	,9	16	21	21	3							
рекреационная характеристика: тип ландшафта ЗАКРЫТ. ГОРИЗН. СОМ, класс эстетич. оценки-2, рекреационная оценка-НИЗКАЯ, класс устойчивости-1, проходимость-СРЕДНЯЯ, просматриваемость-ПЛОХАЯ 1-ый КЛАСС ДЕГРЕССИИ																								
12	2,8	8С2Б+ОС	1	27	С	98	27	40	5	3	1	ДСН	,5	22	62	50	1							
подлесок: КРЛ ВРК Р СР.ГУСТ культуры-19 г., ВСПАШ.БОРОЗД., ПОСАДКА РУЧНАЯ, СОСТОЯНИЕ НЕУДОВЛЕТВОРИТЕЛЬНЫЕ, ЗАГЛУШЕН. ВТОРОСТЕП. ПОРОД рекреационная характеристика: тип ландшафта ЗАКРЫТ. ВЕРТИК. СОМ, класс эстетич. оценки-3, рекреационная оценка-НИЗКАЯ, класс устойчивости-2, проходимость-СРЕДНЯЯ, просматриваемость-ПЛОХАЯ 1-ый КЛАСС ДЕГРЕССИИ																								
13	4,1	9В10С+С+С	1	20	Б	45	20	16	5	2	1	ДСН	,8	18	74	67	3							
подлесок: КРЛ Р БРК РЕДКИЙ рекреационная характеристика: тип ландшафта ЗАКРЫТ. ГОРИЗН. СОМ, класс эстетич. оценки-2, рекреационная оценка-НИЗКАЯ, класс устойчивости-1, проходимость-СРЕДНЯЯ, просматриваемость-СРЕДНЯЯ 1-ый КЛАСС ДЕГРЕССИИ																								
14	1,9	вырубка - 16 г. пней 350 шт/га																						
подлесок: КРЛ Р БРК РЕДКИЙ рекреационная характеристика: тип ландшафта ЗАКРЫТ. ГОРИЗН. СОМ, класс эстетич. оценки-2, рекреационная оценка-НИЗКАЯ, класс устойчивости-1, проходимость-СРЕДНЯЯ, просматриваемость-СРЕДНЯЯ 1-ый КЛАСС ДЕГРЕССИИ																								
15	9,3	5С4С1В	1	26	С	98	27	36	5	3	1	ДСН	,6	25	233	117	1	9						
подлесок: КРЛ Р СР.ГУСТ культуры-19 г., ВСПАШ.БОРОЗД., ПОСАДКА РУЧНАЯ, СОСТОЯНИЕ ХОРОШИЕ рекреационная характеристика: тип ландшафта ЗАКРЫТ. ВЕРТИК. СОМ, класс эстетич. оценки-2, рекреационная оценка-СРЕДНЯЯ, класс устойчивости-2, проходимость-СРЕДНЯЯ, просматриваемость-ПЛОХАЯ 1-ый КЛАСС ДЕГРЕССИИ																								

конечная версия: Жуков