

УТВЕРЖДАЮ:

Должность Заместитель начальника
управления лесами Тамбовской
области

ФИО Пышкин А.Ф.

Дата

26.10.2017г.

Акт
лесопатологического обследования № 427
лесных насаждений Хоботовского лесничества
Тамбовской области

Способ лесопатологического обследования: Визуальное V
Инструментальное V

Место проведения:

Участковое лесничество	Урочище (дача)	Квартал (кварталы)	Выдел (выделы)	Площадь, га
Бригадирское	-	43	12	3,8

Лесопатологическое обследование проведено на общей площади 0,5 га.

1. Визуальное лесопатологическое обследование
Уч. лесничество: Бригадирское, участок: - Кв. 43 выд. 12.
Наземное V Дистанционное

1.1. На площади 3,3 га фактическая таксационная характеристика соответствует таксационному описанию.

На площади 0,5 га фактическая таксационная характеристика не соответствует таксационному описанию.

Причины несоответствия: некачественное проведение лесоустойства.

Список участков с выявленными несоответствиями приведен в приложении 1 к настоящему Акту.

1.2. Лесные насаждения с нарушенной и утраченной устойчивостью выявлены на площади 0,5 га.

Участковое лесничество	Урочище (дача)	Площадь, га		Причина ослабления (гибели)
		с нарушенной устойчивостью	с утраченной устойчивостью	
Бригадирское	-	3,3	0,5	трутовик настоящий (код 355), изменение уровня грунтовых вод под воздействием почвенно-климатических факторов (код 773).

Состояние обследованных лесных насаждений приведено в приложениях 1.1 - 1.4 к Акту в зависимости от метода проведения ЛПО.

1.3. В обследованных лесных участках прогнозируется:

Прогноз	Площадь, га
Ослабление лесных насаждений	
Усыхание лесных насаждений различной степени	3,3
Развитие очагов вредных организмов	0,5

1.4. Обнаружено загрязнение лесного участка отходами и выбросами:
промышленными
бытовыми

Вид загрязнения	Размеры загрязнения			Объем, кубм	Площадь загрязнения, га
	ширина, м	длина, м	высота, м		

ЗАКЛЮЧЕНИЕ

Оценка текущего санитарного и лесопатологического состояния лесных насаждений,

На площади 3,3 га насаждение с нарушенной устойчивостью, назначена выборочная санитарная рубка.

На площади 0,5 га насаждение с утраченной устойчивостью, назначена сплошная санитарная рубка.

Назначенные профилактические мероприятия по защите лесов:
надзор за прилегающими насаждениями и оставшейся частью древостоя.
агитационные мероприятия:

Исполнитель работ по проведению лесопатологического обследования:

Ирковский Э.Р.



2. Инструментальное обследование лесного участка.

Уч. лесничество: Бригадирское, участок: - Кв. 43 выд. 12 ЛП выдел: 1.

2.1. Фактическая таксационная характеристика лесного насаждения не соответствует таксационному описанию. Причины несоответствия:
некачественное проведение лесоустройства.

Ведомость лесных участков с выявленными несоответствиями таксационным описаниям приведена в приложении 1 к данному Акту.

2.2. Состояние насаждений: с утраченной устойчивостью.

Причины повреждения: трутовик настоящий (код 355), изменение уровня грунтовых вод под воздействием почвенно-климатических факторов (код 773). Данные причины определены по следующим признакам: наличие плодовых тел на стволе (код 801), усыхание < 1/4 ветвей в кроне прошлых лет (код 111), усыхание от 1/2 до 3/4 ветвей в кроне прошлых лет (код 113), усыхание более 3/4 ветвей в кроне прошлых лет (код 114).

Заселено (отработано) стволовыми вредителями:

Вид вредителя	Порода	Встречаемость (% заселенных деревьев)	Степень заселения лесного насаждения (слабая, средняя, сильная)
-	-	-	-
-	-	-	-
-	-	-	-
-	-	-	-
-	-	-	-
-	-	-	-

Повреждено огнем:

Вид пожара	Порода	Состояние корневых лап		Состояние корневой шейки		Подсушивание луба	
		процент поврежденных огнем корней	процент деревьев с данным повреждением	ожог корневой шейки по окружности (1/4; 2/4; 3/4; более 3/4)	процент деревьев с данным повреждением	по окружности (1/4; 2/4; 3/4; более 3/4)	процент деревьев с данным повреждением
-		-	-	-	-	-	-
		-	-	-	-	-	-
		-	-	-	-	-	-
		-	-	-	-	-	-
		-	-	-	-	-	-
		-	-	-	-	-	-
		-	-	-	-	-	-
		-	-	-	-	-	-

Поражено болезнями:

Вид болезни	Порода	Встречаемость (% пораженных деревьев)	Степень заселения лесного насаждения (слабая, средняя, сильная)
трутовик настоящий	Б	76,60	сильная
-	-	-	-
-	-	-	-
-	-	-	-
-	-	-	-

2.3. Выборке подлежит 55,6 % деревьев по запасу,

в том числе:

- ослабленных 0 %,
- сильно ослабленных 0 %,
- усыхающих 0 %,
- свежего сухостоя 0 %,
- свежего ветровала 0 %,
- свежего бурелома 0 %,
- старого сухостоя 4 %,
- старого ветровала 51,6 %,
- старого бурелома 0 %,
- аварийных 0 %.

2.4. Полнота лесного насаждения после уборки деревьев, подлежащих рубке, составит 0,2.

Критическая полнота для данной категории лесных насаждений 0,3.

ЗАКЛЮЧЕНИЕ

Насаждение утратило устойчивость под воздействием очага настоящего трутовика, полнота после проведения рубки составит 0,2 при критическом значении 0,3. В результате проведения некачественного лесоустройства фактические таксационные характеристики не соответствует таксационному описанию.

С целью предотвращения негативных процессов или снижения ущерба от их воздействия назначена сплошная санитарная рубка

Участковое лесничество	Урочище (дача)	Квартал	Выдел	Площадь выдела, га	Вид мероприятия	Площадь мероприятия, га	Порода	Выбираемый запас на выдел, куб. м	Крайние сроки проведения
Бригадирское	-	43	12	3,8	ССР	0,5	Б, С.	77	2020 год

Ведомость перечета деревьев, назначенных в рубку, и абрис лесного участка прилагаются (приложение 2 и 3 к данному акту).

Меры по обеспечению возобновления: лесные культуры.

Мероприятия, необходимые для предупреждения повреждения или поражения смежных насаждений: своевременное проведение проектируемых мероприятий, надзор за санитарным и лесопатологическим состоянием.

Сведения для расчета степени повреждения:

год образования старого сухостоя: 2013-2015 гг.

основная причина повреждения древесины: 355, 773.

Дата проведения обследований: 19.10.2017 года.

Исполнитель работ по проведению лесопатологического обследования:

Ирковский Э.Р.



Ведомость перечета деревьев назначенных в рубку

ВРЕМЕННАЯ ПРОБНАЯ ПЛОЩАДЬ № 1

Субъект Российской Федерации: Тамбовская область.
Лесничество (лесопарк): Хоботовское. Квартал: 43. Выдел: 12.
Площадь: 3,8 га., Площадь мероприятия: 0,5 га.
Номер очага вредных организмов: б/н. Размер пробной площади: 0,5 га.
Таксационная характеристика:
тип леса: ДСН; состав: 9Б1С; возраст: 75 лет; бонитет: 1.
полнота: 0,4; запас на га: 160; возобновление: отсутствует.

Время и причина ослабления лесного насаждения:
Причины повреждения: трутовик настоящий (код 355), изменение уровня грунтовых вод под воздействием почвенно-климатических факторов (код 773). Данные причины определены по следующим признакам: наличие плодовых тел на стволе (код 801), усыхание < 1/4 ветвей в кроне прошлых лет (код 111), усыхание от 1/2 до 3/4 ветвей в кроне прошлых лет (код 113), усыхание более 3/4 ветвей в кроне прошлых лет (код 114).

Тип очага вредных организмов: хронический.
Фаза развития очага вредных организмов: кризис.
Состояние лесного насаждения, намечаемые мероприятия:
Состояние насаждений: с утраченной устойчивостью
Намечаемое мероприятие: ССР.

Исполнитель работ по проведению лесопатологического обследования:

Ирковский Э.Р.



Дата составления документа: 19.10.2017 года. Телефон: 8 (904) 211 15 53.

ВЕДОМОСТЬ ПЕРЕЧЕТА ДЕРЕВЬЕВ

Оборотная сторона

Порода1: Б

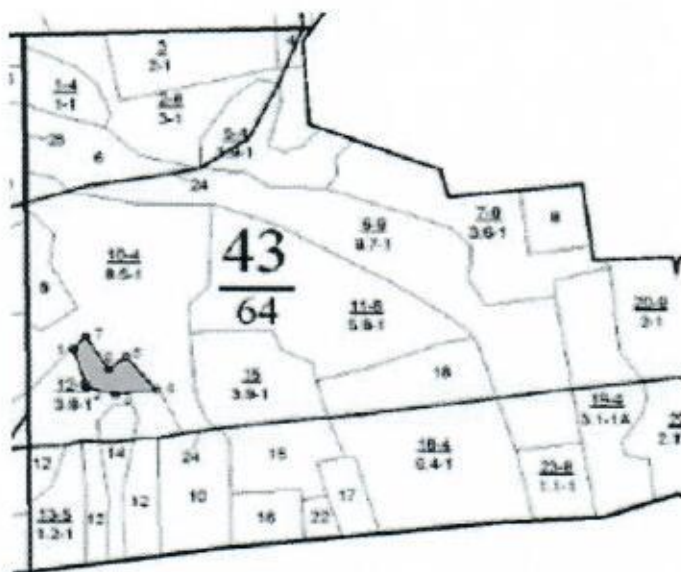
Ступени толщины см	Количество деревьев по категориям состояния, шт.																Всего деревьев по ступеням толщины	
	I	II	III	IV		V		VI			ветровал, бурелом			аварийные деревья			шт.	в том числе подлежат рубке, %
				НЗ	З	НЗ	З	НЗ	З	О	НЗ	З	О	НЗ	З	О		
1	2	3	4	5	6	7	8	9	10	11	12	13	14	15	16	17	18	19
12		1	1								5						7	3,8
16		1	1								6						8	4,5
20	1	2	2	1							13						19	9,8
24	1	4	4	1							22						32	16,7
28	1	5	4	1							17						28	12,9
32	1	3	3	1							13						21	9,8
36	1	2	2	1							7						13	5,3
40			1														1	
44		1	1														2	
более 44								1									1	0,8
итого, шт	5	19	19	5				1			83						132	63,6
итого, %	3,8	14,4	14,4	3,8				0,8			62,9						100,0	63,6
итого, куб.м.	3,0	11,1	11,9	3,0				2,5			39,9						71,3	59,4
итого, куб.%	4,2	15,6	16,6	4,2				3,5			55,9						100,0	59,4

Порода2: С

Ступени толщины см	Количество деревьев по категориям состояния, шт.																Всего деревьев по ступеням толщины	
	I	II	III	IV		V		VI			ветровал, бурелом			аварийные деревья			шт.	в том числе подлежат рубке, %
				НЗ	З	НЗ	З	НЗ	З	О	НЗ	З	О	НЗ	З	О		
1	2	3	4	5	6	7	8	9	10	11	12	13	14	15	16	17	18	19
16								1									1	11,1
20			1														1	
24			1					1									2	11,1
28	1																1	
32	2	1															3	
36	1																1	
-																		
-																		
-																		
итого, шт	4	1	2					2									9	22,2
итого, %	44,4	11,1	22,2					22,2									100,0	22,2
итого, куб.м.	3,7	0,9	0,8					0,6									6,0	10,7
итого, куб.%	61,2	15,2	12,9					10,7									100,0	10,7

Абрис участка

Масштаб 1:10000



№ выдела	Ленты (круговой площадки) пересчета				
	Сплошной пересчет	Длина, м	Ширина, м	Радиус, м	Площадь, га
12	Сплошной пересчет				0,50

Номера точек	Координаты	Румбы линий	Длина, м
1->2	53.07142453/40.35537409	ЮВ 18°.27'	63.4
2->3	53.07088449/40.35567404	ЮВ 74°.28'	42.4
3->4	53.07078252/40.35628488	СВ 83°.30'	58.8
4->5	53.07084232/40.357159	СЗ 39°.41'	68.0
5->6	53.07131248/40.35650956	ЮЗ 51°.30'	32.1
6->7	53.07113272/40.35613343	СЗ 31°.29'	61.5
7->8	53.07160368/40.35565346	ЮЗ 43°.08'	27.3
8->1	53.07142453/40.35537409	0	0

Условные обозначения обследуемая площадь



Исполнитель работ по проведению лесопатологического обследования:

Ирковский Э.Р.

Дата составления документа: 19.10.2017 года. Телефон: 8 (904) 211 15 53.

Ведомость
лесных участков с выявленными несоответствиями таксационным описаниям

Источник данных	Год проведения лесоучастия	Номер квартала	Номер выдела	Площадь выдела, га	Целевое назначение лесов	Категория защитных лесов	Номер лесопатологического выдела	Площадь лесопатологического выдела,	Таксационная характеристика										Заложено пробных площадей				
									состав	порода	возраст, лет	средняя высота, м	средний диаметр, см	тип леса	тип условий место	полнота	бонитет	танас, куб. м/га	количество, шт.	общая площадь, га			
ТО	2001	43	12	3,8	Защитные	Зеленые и лесопарковые зоны	.	.	10Б+С	Береза	75	26	24	ДСН	С2	0,8	1	270					
Ф	2017	43	12	3,8	Защитные	Зеленые и лесопарковые зоны	1	0,5	9Б1С	Береза	75	26	26	ДСН	С2	0,4	1	160	1	0,5			

Примечание:
ТО - таксационные описания
Ф - фактическая характеристика лесного насаждения

Исполнитель работ по проведению лесопатологического обследования:

Ирховский Э.Р.

Участковое лесничество: БРИТАДИРСКОЕ															ЛЕСА ЛЕСОПАРКОВЫХ ЗОН															Квартал 43		
№	Пло- вы- ла	Состав	Площадь	Подрос- т	по- дрост	по- ло- ва	Вы- релье- фа	Эле- мент	Воз- раст	Вы- сота	Дм	Кл	Гр	Бо	Тип	Полн	Запас	сырост	Кл	Запас	на	выделе	лес	МЗ	Хоз	Яст	венные					
1	2	3	4	5	6	7	8	9	10	11	12	13	14	15	16	17	18	19	20	21	22	23	24	25	26	27	28	29	30			
9	7	6B4C	1	22	B	65	22	24	7	4	2	МШ	,3	B2	6	4	2	1	УБОРКА	ЗАХ.												
<p>подлесок: Р КРЛ СР.ГУСТ культуры-49 г., состояние УДОВЛЕТВОРИТЕЛЬНЫЕ рекреационная характеристика: тип ландшафта ЗАКРЫТ.ВЕРТИК.СОМ, класс эстетич. оценки-2, рекреационная оценка-СРЕДНЯЯ, класс устойчивости-1, проходимость-СРЕДНЯЯ, просматриваемость-ПЛОХАЯ 1-ый КЛАСС ДЕГРЕССИИ</p>																																
10	8,5	лесные культуры	1	26	C	78	26	30	4	2	1	ДСН	,8	C2	34	289	289	1	13													
<p>подлесок: Р СР.ГУСТ культуры-39 г., состояние ХОРОШИЕ рекреационная характеристика: тип ландшафта ЗАКРЫТ.ВЕРТИК.СОМ, класс эстетич. оценки-2, рекреационная оценка-СРЕДНЯЯ, класс устойчивости-2, проходимость-СРЕДНЯЯ, просматриваемость-ПЛОХАЯ 1-ый КЛАСС ДЕГРЕССИИ</p>																																
11	5,8	7B3C	1	26	B	75	26	26	8	4	1	МШ	,7	B2	24	139	97	3	42	1												
<p>подлесок: Р СР.ГУСТ рекреационная характеристика: тип ландшафта ЗАКРЫТ.ВЕРТИК.СОМ, класс эстетич. оценки-2, рекреационная оценка-НИЗКАЯ, класс устойчивости-1, проходимость-СРЕДНЯЯ, просматриваемость-ПЛОХАЯ ПОЛНОТА НЕРАВНОМЕРНАЯ, 1-ый КЛАСС ДЕГРЕССИИ</p>																																
12	3,8	10B4C	1	26	B	75	26	24	8	4	1	ДСН	,8	C2	27	103	103	2														
<p>подлесок: Р СР.ГУСТ рекреационная характеристика: тип ландшафта ЗАКРЫТ.ВЕРТИК.СОМ, класс эстетич. оценки-2, рекреационная оценка-НИЗКАЯ, класс устойчивости-1, проходимость-СРЕДНЯЯ, просматриваемость-ПЛОХАЯ 1-ый КЛАСС ДЕГРЕССИИ</p>																																
13	1,2	лесные культуры	1	28	C	88	28	30	5	3	1	МШ	,6	B2	34	34	1															
<p>подлесок: Р СР.ГУСТ культуры-29 г., состояние УДОВЛЕТВОРИТЕЛЬНЫЕ рекреационная характеристика: тип ландшафта ЗАКРЫТ.ВЕРТИК.СОМ, класс эстетич. оценки-2, рекреационная оценка-СРЕДНЯЯ, класс устойчивости-1, проходимость-СРЕДНЯЯ, просматриваемость-ПЛОХАЯ 1-ый КЛАСС ДЕГРЕССИИ</p>																																
14	,8	лесные культуры	1	27	C	73	27	30	4	2	1A	МШ	,7	B2	31	25	25	1														
<p>подлесок: Р КРЛ СР.ГУСТ культуры-44 г., состояние ХОРОШИЕ рекреационная характеристика: тип ландшафта ЗАКРЫТ.ВЕРТИК.СОМ, класс эстетич. оценки-2, рекреационная оценка-СРЕДНЯЯ, класс устойчивости-1, проходимость-СРЕДНЯЯ, просматриваемость-ПЛОХАЯ 1-ый КЛАСС ДЕГРЕССИИ</p>																																
15	3,9	несомкнувшиеся культуры	С	2	1	МШ	80																									
<p>культуры-15 г., ВСПАШ.БОРОЗД., ПОСАДКА РУЧНАЯ, состояние УДОВЛЕТВОРИТЕЛЬНЫЕ 13 г., ВСПАШ.БОРОЗД., ПОСАДКА РУЧНАЯ, состояние ПОГУБИЕ, НЕБЛАГ. КЛИМАТ. ФАКТОРЫ рекреационная характеристика: тип ландшафта ОТКРЫТЫЙ-БЕЗ ДЕР., класс эстетич. оценки-2, рекреационная оценка-ВЫСОКАЯ, класс устойчивости-1, проходимость-ХОРОШАЯ, просматриваемость-ХОРОШАЯ</p>																																

УХ.ЗА Л/К МЕХ

