

УТВЕРЖДАЮ:

Должность Заместитель начальника
управления лесами Тамбовской
области

ФИО Пышкин А.Ф.

Дата

26.10.2017

Акт
лесопатологического обследования № 426
лесных насаждений Хоботовского лесничества
Тамбовской области

Способ лесопатологического обследования: Визуальное
Инструментальное V

Место проведения:

Участковое лесничество	Урочище (дача)	Квартал (кварталы)	Выдел (выделы)	Площадь, га
Бригадирское	-	39	7	2,7

Лесопатологическое обследование проведено на общей площади 2,7 га.

2. Инструментальное обследование лесного участка.

Уч. лесничество: Бригадирское, участок: - Кв. 39 выд. 7 ЛП выдел: 1.

2.1. Фактическая таксационная характеристика лесного насаждения соответствует таксационному описанию.

2.2. Состояние насаждений: с нарушенной устойчивостью.

Причины повреждения: губка корневая (код 466), трутовик настоящий (код 355). Данные причины определены по следующим признакам:

Заселено (отработано) стволовыми вредителями:

Вид вредителя	Порода	Встречаемость (% заселенных деревьев)	Степень заселения лесного насаждения (слабая, средняя, сильная)
-	-	-	-
-	-	-	-
-	-	-	-
-	-	-	-
-	-	-	-
-	-	-	-

Повреждено огнем:

Вид пожара	Порода	Состояние корневых лап		Состояние корневой шейки		Подсушивание луба	
		процент поврежденных огнем корней	процент деревьев с данным повреждением	ожог корневой шейки по окружности (1/4; 2/4; 3/4; более 3/4)	процент деревьев с данным повреждением	по окружности (1/4; 2/4; 3/4; более 3/4)	процент деревьев с данным повреждением
-		-	-	-	-	-	-
		-	-	-	-	-	-
		-	-	-	-	-	-
		-	-	-	-	-	-
		-	-	-	-	-	-
		-	-	-	-	-	-
		-	-	-	-	-	-
		-	-	-	-	-	-

Поражено болезнями:

Вид болезни	Порода	Встречаемость (% пораженных деревьев)	Степень заселения лесного насаждения (слабая, средняя, сильная)
корневая губка	С	20,30	средняя
трутовик настоящий	Б	3,13	единичная
-	-	-	-
-	-	-	-
-	-	-	-
-	-	-	-

2.3. Выборке подлежит 16,5 % деревьев по запасу,
в том числе:
ослабленных 0 %,
сильно ослабленных 4,2 %, причины назначения: 466;
усыхающих 0 %,
свежего сухостоя 0 %,
свежего ветровала 0 %,
свежего бурелома 0 %,
старого сухостоя 10 %,
старого ветровала 2,3 %,
старого бурелома 0 %,
аварийных 0 %.

2.4. Полнота лесного насаждения после уборки деревьев, подлежащих рубке, составит 0,5.
Критическая полнота для данной категории лесных насаждений 0,3.

ЗАКЛЮЧЕНИЕ

В насаждении имеются единичные деревья березы, перечет их был произведен, но в состав насаждения они не вошли из-за незначительного объема.

С целью предотвращения негативных процессов или снижения ущерба от их воздействия назначена выборочная санитарная рубка

Участковое лесничество	Урочище (дача)	Квартал	Выдел	Площадь выдела, га	Вид мероприятия	Площадь мероприятия, га	Порода	Выбрасываемый запас на выдел, куб. м	Крайние сроки проведения
Бригадирское	-	39	7	2,7	ВСП	2,7	С, Б.	116	2020 год

Ведомость перечета деревьев, назначенных в рубку, и абрис лесного участка прилагаются (приложение 2 и 3 к данному акту).

Меры по обеспечению возобновления: -.

Мероприятия, необходимые для предупреждения повреждения или поражения смежных насаждений: своевременное проведение проектируемых мероприятий, надзор за санитарным и лесопатологическим состоянием.

Сведения для расчета степени повреждения:
год образования старого сухостоя: 2013-2015 гг.
основная причина повреждения древесины: 466, 355.

Дата проведения обследований: 19.10.2017 года.

Исполнитель работ по проведению лесопатологического обследования:

Ирковский Э.Р.



Ведомость перечета деревьев назначенных в рубку

ВРЕМЕННАЯ ПРОБНАЯ ПЛОЩАДЬ № 1

Субъект Российской Федерации: Тамбовская область.
Лесничество (лесопарк): Хоботовское. Квартал: 39. Выдел: 7.
Площадь: 2,7 га., Площадь мероприятия: 2,7 га.
Номер очага вредных организмов: б/н. Размер пробной площади: 2,7 га.
Таксационная характеристика:
тип леса: МШ; состав: 10С; возраст: 78 лет; бонитет: 1.
полнота: 0,6; запас на га: 260; возобновление: отсутствует.
Время и причина ослабления лесного насаждения:
Причины повреждения: губка корневая (код 466), трутовик настоящий (код 355). Данные причины определены по следующим признакам:

Тип очага вредных организмов: хронический.
Фаза развития очага вредных организмов: кризис.
Состояние лесного насаждения, намечаемые мероприятия:
Состояние насаждений: с нарушенной устойчивостью
Намечаемое мероприятие: ВСП.

Исполнитель работ по проведению лесопатологического обследования:

Ирковский Э.Р.



Дата составления документа: 19.10.2017 года. Телефон: 8 (904) 211 15 53.

ВЕДОМОСТЬ ПЕРЕЧЕТА ДЕРЕВЬЕВ

Оборотная сторона

Порода1: С

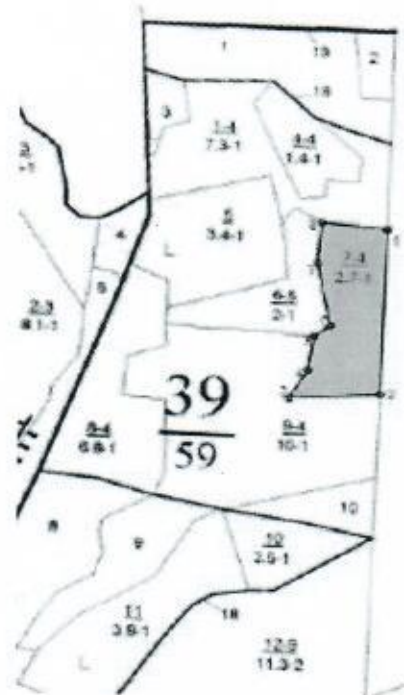
Ступени толщины см	Количество деревьев по категориям состояния, шт.																Всего деревьев по ступеням толщины	
	I	II	III	IV		V		VI			ветровал, бурелом			аварийные деревья			шт.	в том числе подлежат рубке, %
				НЗ	З	НЗ	З	НЗ	З	О	НЗ	З	О	НЗ	З	О		
1	2	3	4	5	6	7	8	9	10	11	12	13	14	15	16	17	18	19
12	2	2						6									10	0,6
16	10	7	5					30									52	3,5
20	24	22	13					53									112	6,4
24	80	70	19					35									204	5,4
28	102	87	6					19									214	2,5
32	117	102	5					7									231	1,2
36	70	61	4					8									143	1,2
40	17	18	3					1									39	0,4
44	2	2															4	
более 44																		
итого, шт	424	371	55					159									1009	21,2
итого, %	42,0	36,8	5,5					15,8									100,0	21,3
итого, куб.м.	309,2	273,2	29,3					63,5									675,1	13,7
итого, куб.%	45,8	40,5	4,3					9,4									100,0	13,7

Порода2: Б

Ступени толщины см	Количество деревьев по категориям состояния, шт.																Всего деревьев по ступеням толщины	
	I	II	III	IV		V		VI			ветровал, бурелом			аварийные деревья			шт.	в том числе подлежат рубке, %
				НЗ	З	НЗ	З	НЗ	З	О	НЗ	З	О	НЗ	З	О		
1	2	3	4	5	6	7	8	9	10	11	12	13	14	15	16	17	18	19
20	3	2						1			2						8	6,7
24	2	2						2			3						9	11,1
28		1						1			8						10	19,9
32	1							4			3						8	15,6
36	1							1			4						6	11,1
40								1			3						4	8,9
-																		
-																		
-																		
итого, шт	7	5						10			23						45	73,3
итого, %	15,6	11,1						22,2			51,1						100,0	73,4
итого, куб.м.	3,4	1,9						7,0			16,5						28,7	81,9
итого, куб.%	11,7	6,5						24,4			57,4						100,0	81,9

Масштаб 1:10000

Абрис участка



N выдела	Ленты (круговой площадки) перече́та				
	Сплошной перечет	Длина, м	Ширина, м	Радиус, м	Площадь, га
7	Сплошной перечет				2,70

Номера точек	Координаты	Румбы линий	Длина, м
1->2	53.0721805/40.33522451	ЮЗ 1°:50'	268.6
2->3	53.06976877/40.33509571	ЮЗ 87°:20'	131.6
3->4	53.06971364/40.33313087	СВ 29°:55'	51.7
4->5	53.07011655/40.33351654	СВ 8°:50'	56.0
5->6	53.07061325/40.33364505	СВ 53°:24'	29.9
6->7	53.07077318/40.33400331	СЗ 11°:03'	102.7
7->8	53.07167825/40.33370923	СВ 5°:53'	66.1
8->9	53.07226875/40.33381048	ЮВ 84°:04'	95.1
9->1	53.0721805/40.33522451	0	0

Условные обозначения обследуемая площадь



Исполнитель работ по проведению лесопатологического обследования:

Ирковский Э.Р.

Дата составления документа: 19.10.2017 года. Телефон: 8 (904) 211 15 53.

Участковое лесничество: БРИТАДИРСКОЕ		ЛЕСА ЛЕСОПАРКОВЫХ ЗОН										Квартал 39											
№	Пло-щадь	Состав	Покр. поч.	Вы-сота	Эле-мент	Воз-раст	Ди-аметр	Кл:Пр:Во	Тип	Полн:Запас	сырораст.	Кл: Запас	на выделе,	дес. МЗ	Хозяйственные								
№	га	ва, рельеф, особенн.	р:та	ле-са	со-став	ла:ни	ле-са	ас:уп:	лес	ота : леса,	дес. МЗ	ас:	ре-суд:	еди-захламлен.	Хоз								
№	га	ости выдела	Омет:	ле-са	ра	ам:с	ла:ни	ле-са	Сумм:	на : общий	в т.ч.:	хо-сто:	ре-дин:	нич-ных	мероприятия								
№	га	ка о порослевом	У:я	ле-са	ст	та	ет:во	во:те	а пл:	по	то:	сто:	де-обший	лик-	мероприятия								
№	га	ег. незале	земель:	ру-	ру-	ар:	ас:ас:	т	дей	ва:	грн:	ос:	ре-вид:	мероприятия	мероприятия								
№	га	хар. лесных культур	С:са-	та:	та:	та:	та:	та:	сече:	та	выдел:	ляв-ос:	ев-	мероприятия	мероприятия								
№	га	Кадастров. оценка	С:са-	та:	та:	та:	та:	та:	ний	шом	тик:	ев-	ев-	мероприятия	мероприятия								
1	2	3	4	5	6	7	8	9	10	11	12	13	14	15	16	17	18	19	20	21	22	23	24
1	7,3	лесные культуры	1	27	С	78	27	28	4	2	1	МШ	,7	31	226	203	1						
		9С1Б	В	27	26							В2											
		подлесок: КРЛ Р ГУСТОЙ																					
		культуры-39 г. ВСПАШ. БОРОЗД., ПОСАДКА РУЧНАЯ, СОСТОЯНИЕ ХОРОШЕ																					
		рекреационная характеристика: тип ландшафта ЗАКРЫТ. ВЕРТИК. СОМ, класс эстетич. оценки-2, рекреационная оценка-СРЕДНЯЯ,																					
		класс устойчивости-1, проходимость-ПЛОХАЯ, просматриваемость-ПЛОХАЯ																					
2	,6	несомкнувшиеся культуры	С	1								МШ	,90										
		10С	В2																				
		культуры-16 г. ВСПАШ. БОРОЗД., ПОСАДКА РУЧНАЯ, СОСТОЯНИЕ УДОВЛЕТВОРИТЕЛЬНЫЕ																					
		рекреационная характеристика: тип ландшафта ОТКРЫТЫЙ-БЕЗ ДЕР., класс эстетич. оценки-2, рекреационная оценка-ВЫСОКАЯ,																					
		класс устойчивости-1, проходимость-ХОРОШАЯ, просматриваемость-ХОРОШАЯ																					
3	,6	вырубка	С									МШ											
		15 г.	В2																				
		пней 200 шт/га																					
		рекреационная характеристика: тип ландшафта ОТКРЫТЫЙ-БЕЗ ДЕР., класс эстетич. оценки-2, рекреационная оценка-НИЗКАЯ,																					
		проходимость-ХОРОШАЯ, просматриваемость-ХОРОШАЯ																					
4	1,4	лесные культуры	1	25	С	78	25	28	4	2	1	МШ	,5	20	28	28	1						
		10С	В2																				
		подлесок: Р КРЛ СР.ГУСТ																					
		культуры-39 г. ВСПАШ. БОРОЗД., ПОСАДКА РУЧНАЯ, СОСТОЯНИЕ НЕУДОВЛЕТВОРИТЕЛЬНЫЕ, НЕВЛАГ. КЛИМАТ. ФАКТОРЫ																					
		рекреационная характеристика: тип ландшафта ЗАКРЫТ. ВЕРТИК. СОМ, класс эстетич. оценки-3, рекреационная оценка-НИЗКАЯ,																					
		класс устойчивости-2, проходимость-СРЕДНЯЯ, просматриваемость-ПЛОХАЯ																					
5	3,4	вырубка	С									МШ											
		14 г.	В2																				
		пней 200 шт/га																					
		подлесок: 10Б (3) 1,5 м, 2,0 тыс. шт/га																					
		подлесок: Р РЕДКИЙ																					
		рекреационная характеристика: тип ландшафта ОТКРЫТЫЙ-С ЕД. ДЕР., класс эстетич. оценки-2, рекреационная оценка-НИЗКАЯ,																					
		проходимость-ХОРОШАЯ, просматриваемость-ХОРОШАЯ																					
6	2,0	лесные культуры	1	26	С	81	26	30	5	3	1	МШ	,5	21	42	38	1						
		9С1Б	В	27	30							В2											
		подлесок: КРЛ Р ГУСТОЙ																					
		культуры-36 г., состояние НЕУДОВЛЕТВОРИТЕЛЬНЫЕ, НЕВЛАГ. КЛИМАТ. ФАКТОРЫ																					
		рекреационная характеристика: тип ландшафта ЗАКРЫТ. ВЕРТИК. СОМ, класс эстетич. оценки-3, рекреационная оценка-НИЗКАЯ,																					
		класс устойчивости-2, проходимость-ПЛОХАЯ, просматриваемость-ПЛОХАЯ																					
		СОСТАВ НЕОДНОРОДНЫЙ, ПОЛНОТА НЕРАВНОМЕРНАЯ, 1-ый КЛАСС ДЕГРЕССИИ																					
7	2,7	лесные культуры	1	27	С	78	27	30	4	2	1	МШ	,6	26	70	70	1						
		10С	В2																				
		подлесок: Р КРЛ СР.ГУСТ																					
		культуры-39 г., состояние УДОВЛЕТВОРИТЕЛЬНЫЕ																					
		рекреационная характеристика: тип ландшафта ЗАКРЫТ. ВЕРТИК. СОМ, класс эстетич. оценки-2, рекреационная оценка-СРЕДНЯЯ,																					

Копия Верна: Аки