

УТВЕРЖДАЮ:

Должность Заместитель начальника
управления лесами Тамбовской
области

ФИО Пышкин А.Ф.

Дата

26.10.2017г.

Акт
лесопатологического обследования № 425
лесных насаждений Хоботовского лесничества
Тамбовской области

Способ лесопатологического обследования: Визуальное
Инструментальное V

Место проведения:

Участковое лесничество	Урочище (дача)	Квартал (кварталы)	Выдел (выделы)	Площадь, га
Ранинское	-	133	6	1,8

Лесопатологическое обследование проведено на общей площади 1,8 га.

2. Инструментальное обследование лесного участка.

Уч. лесничество: Ранинское, участок: - Кв. 133 выд. 6 ЛП выдел: 1.

2.1. Фактическая таксационная характеристика лесного насаждения не соответствует таксационному описанию. Причины несоответствия:
отсутствие таксатора в лесу во время проведения лесоустройства.

Ведомость лесных участков с выявленными несоответствиями таксационным описаниям приведена в приложении 1 к данному Акту.

2.2. Состояние насаждений: с утраченной устойчивостью.

Причины повреждения: губка корневая (код 466). Данные причины определены по следующим признакам: наличие гнили (код 832), ажурность кроны (код 160).

Заселено (отработано) стволовыми вредителями:

Вид вредителя	Порода	Встречаемость (% заселенных деревьев)	Степень заселения лесного насаждения (слабая, средняя, сильная)
-	-	-	-
-	-	-	-
-	-	-	-
-	-	-	-
-	-	-	-
-	-	-	-

Повреждено огнем:

Вид пожара	Порода	Состояние корневых лап		Состояние корневой шейки		Подсушивание луба	
		процент поврежденных огнем корней	процент деревьев с данным повреждением	ожог корневой шейки по окружности (1/4; 2/4; 3/4; более 3/4)	процент деревьев с данным повреждением	по окружности (1/4; 2/4; 3/4; более 3/4)	процент деревьев с данным повреждением
-	-	-	-	-	-	-	-
	-	-	-	-	-	-	-
	-	-	-	-	-	-	-
	-	-	-	-	-	-	-
	-	-	-	-	-	-	-
	-	-	-	-	-	-	-
	-	-	-	-	-	-	-
	-	-	-	-	-	-	-

Поражено болезнями:

Вид болезни	Порода	Встречаемость (% пораженных деревьев)	Степень заселения лесного насаждения (слабая, средняя, сильная)
корневая губка	С	93,19	сильная
-	-	-	-
-	-	-	-
-	-	-	-
-	-	-	-

2.3. Выборке подлежит 93,3 % деревьев по запасу, в том числе:
 ослабленных 0 %,
 сильно ослабленных 22,9 %, причины назначения: 466;
 усыхающих 5,9 %, причины назначения: 466;
 свежего сухостоя 3,2 %,
 свежего ветровала 0 %,
 свежего бурелома 0 %,
 старого сухостоя 56,1 %,
 старого ветровала 2 %,
 старого бурелома 3,2 %,
 аварийных 0 %.

2.4. Полнота лесного насаждения после уборки деревьев, подлежащих рубке, составит 0. Критическая полнота для данной категории лесных насаждений 0,3.

ЗАКЛЮЧЕНИЕ

Таксационное описание не соответствует фактическому состоянию насаждения из-за некачественно проведенных полевых работ при лесоустройстве, занижена полнота насаждения. Старый сухостой, выведенный из состава при проведении лесоустройства, учтен в перечетной ведомости, так как является ликвидным.

С целью предотвращения негативных процессов или снижения ущерба от их воздействия назначена сплошная санитарная рубка

Участковое лесничество	Урочище (дача)	Квартал	Выдел	Площадь выдела, га	Вид мероприятия	Площадь мероприятия, га	Порода	Выбираемый запас на выдел, куб. м	Крайние сроки проведения
Ранинское	-	133	6	1,8	ССР	1,8	С.	329	2020 год

Ведомость перечета деревьев, назначенных в рубку, и абрис лесного участка прилагаются (приложение 2 и 3 к данному акту).

Меры по обеспечению возобновления: лесные культуры.

Мероприятия, необходимые для предупреждения повреждения или поражения смежных насаждений: своевременное проведение проектируемых мероприятий, надзор за санитарным и лесопатологическим состоянием.

Сведения для расчета степени повреждения:
 год образования старого сухостоя: 2014-2016 гг
 основная причина повреждения древесины: 466.

Дата проведения обследований: 19.10.2017 года.

Исполнитель работ по проведению лесопатологического обследования:

Ирковский Э.Р.



Результаты проведения лесопатологического обследования
лесных насаждений эк. 19.10.2017 года.
Субъект Российской Федерации: Тамбовская область, Лесничество (лесопарк): Хоботовское.
Участковое лесничество: Раннское. Урочище (лесная дача):

1	2	3	4	5	6	7	Таксационная характеристика лесного насаждения										Распределение деревьев по категориям состояния, % от запаса										33	34								
							8	9	10	11	12	13	14	15	16	17	18	19	20	21	22	23	24	25	26	27			28	29	30	31	32			
Номер квартала	Номер выдела	Площадь выдела, га	Целевое назначение леса	Категория защитных лесов	Номер лесопатологического выдела	Площадь выдела	та	состав	порода	возраст	средняя высота, м	средний диаметр, см	тип леса	площадь	бонитет	запас, куб. м/га	Число деревьев на проб., шт.	без признаков поражения	ослабленные	сильно ослабленные	умершие	свежие сухостой	старый сухостой	свежий ветровал	старый ветровал	свежий бурелом	старый бурелом	защитные деревья	Средствозачетная категория состояния	Прямая порубочная	Прямая порубочная	Доля поврежденных деревьев, %	Прямая оценка, повреждена	Подожжены рубке, %	Итого, га	Итого
133	6	1,8	Защитные	Леса, расположенные в путях, на опушках, восточных, северных, западных, южных, степях, горах	1	1,8	100										17	18	19	20	21	22	23	24	25	26	27	28	4,28	832, 160.	93,2	466.	93,3		ССР	1,8
								Всего	С	58	21	24	МШ	0,6*	1	180*	734		6,7	22,9	5,9	3,2	56,1						4,28	832, 160.	93,2	466.	93,3			

Показатели, не соответствующие таксационному описанию отмечаются ***. Расшифровка кодов причин и признаков указана в акте.
Исполнитель работ по проведению лесопатологического обследования:

Ирковский Э.Р.

Дата составления документа: 19.10.2017 года. Телефон: 8 (904) 211 15 53.

Ведомость перечета деревьев назначенных в рубку

ВРЕМЕННАЯ ПРОБНАЯ ПЛОЩАДЬ № 1

Субъект Российской Федерации: Тамбовская область.
Лесничество (лесопарк): Хоботовское. Квартал: 133. Выдел: 6.
Площадь: 1,8 га., Площадь мероприятия: 1,8 га.
Номер очага вредных организмов: б/н. Размер пробной площади: 1,8 га.
Таксационная характеристика:
тип леса: МШ; состав: 10С; возраст: 58 лет; бонитет: 1.
полнота: 0,6; запас на га: 180; возобновление: отсутствует.
Время и причина ослабления лесного насаждения:
Причины повреждения: губка корневая (код 466). Данные причины определены по следующим признакам: наличие гнили (код 832), ажурность кроны (код 160).

Тип очага вредных организмов: хронический.
Фаза развития очага вредных организмов: кризис.
Состояние лесного насаждения, намечаемые мероприятия:
Состояние насаждений: с утраченной устойчивостью
Намечаемое мероприятие: ССР.

Исполнитель работ по проведению лесопатологического обследования:

Ирковский Э.Р.



Дата составления документа: 19.10.2017 года. Телефон: 8 (904) 211 15 53.

Порода: С

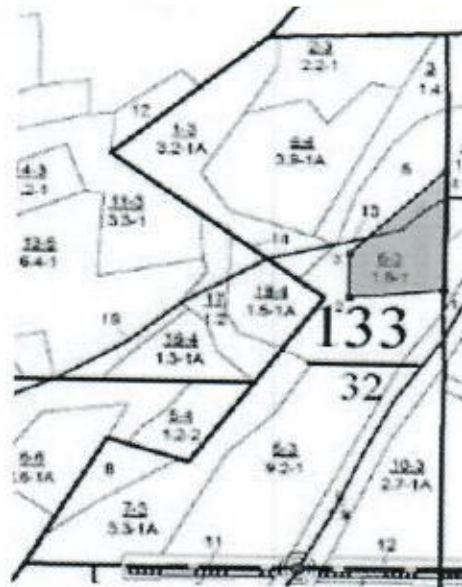
ВЕДОМОСТЬ ПЕРЕЧЕТА ДЕРЕВЬЕВ

Оборотная сторона

Степень толщины см	Количество деревьев по категориям состояния, шт.																Всего деревьев по ступеням толщины	
	I	II	III	IV		V		VI			ветровал, бурелом			спящие деревья			шт.	в том числе подлежат рубке, %
				НЗ	З	НЗ	З	НЗ	З	О	НЗ	З	О	НЗ	З	О		
1	2	3	4	5	6	7	8	9	10	11	12	13	14	15	16	17	18	19
12	4	14	4			2		33			3						60	7,6
16	9	28	7			4		69			6						123	15,5
20	12	41	11			5		100			9						178	22,8
24	11	38	10			5		92			8						164	20,8
28	8	28	7			4		68			6						121	15,4
32	4	13	3			2		30			3						55	6,9
36	2	6	2			1		14			2						27	3,4
40			1					3									4	0,5
44								2									2	0,3
более 44																	2	0,3
итого, шт		50	169	44		23		411			37						734	93,2
итого, %		6,8	23,0	6,0		3,1		56,0			5,0						100,0	93,0
итого, куб.м.		22,0	75,2	19,3		10,4		185,1			16,8						328,7	93,3
итого, куб.%		6,7	22,9	5,9		3,2		56,2			5,1						100,0	93,3

Абрис участка

Масштаб 1:10000



N выдела	Ленты (круговой площадки) перече́та				
	Сплошной перечет	Длина, м	Ширина, м	Радиус, м	Площадь, га
6	Сплошной перечет				1,80

Номера точек	Координаты	Румбы линий	Длина, м
1->2	52.98482788/40.19071836	ЮЗ 84°.37'	136.5
2->3	52.98471295/40.18869035	СЗ 0°.00'	70.4
3->4	52.98534508/40.18869035	СВ 45°.08'	192.8
4->5	52.98656703/40.19072991	ЮЗ 0°.14'	193.6
5->1	52.98482788/40.19071836	0	0

Условные обозначения обследуемая площадь



Исполнитель работ по проведению лесопатологического обследования:

Ирковский Э.Р.

Дата составления документа: 19/10.2017 года. Телефон: 8 (904) 211 15 53.

Участковое лесничество: РАНИНСКОЕ										ПРЕТИВОЗРОЗИОННЫЕ ЛЕСА										Квартал 133			
№	Пло- щадь	Состав	Подрост	по: я: вы: ва: рельеф, особенн:	эле- мент:	воз- раст:	вы- сота:	ди- аметр:	кл- асс:	гр- уппа:	тип:	полн:	запас	сырост.	кл:	запас	на	выделе,	дес.м3				
1	2	3	4	5	6	7	8	9	10	11	12	13	14	15	16	17	18	19	20	21	22	23	24
1	3,2	лесные культуры	1	22 С	50	21	24	3	2	1А	МШ	,7	25	80	56	1							
		7С3В									В2			24	2								
2	2,2	лесные культуры	1	21 С	60	21	22	3	2	1	МШ	,4	13	29	29	1	4						4
		10С									В2												
3	1,4	лесные культуры	1	25 В	60	25	24	6	3	1А	ДСН	,7	22	31	31	2							
		10Б+С+ОС									С2												
4	3,9	лесные культуры	1	24 С	61	24	24	4	2	1А	МШ	,8	30	117	117	1							4
		10С+Б									В2												
5	9,2	лесные культуры	1	23 С	58	23	22	3	2	1	МШ	,8	30	276	276	1	9						9
		10С+Б									В2												
6	1,8	лесные культуры	1	21 С	58	21	20	3	2	1	МШ	,4	13	23	23	1	5						
		10С									В2												
7	3,3	лесные культуры	1	24 С	58	24	26	3	2	1А	МШ	,7	27	89	62	1							
		7С3В									В2			27	2								
8	,8	лесные культуры	1	26 В	58	26	26	6	3	1А	ДРТ	,7	24	19	17	2							
		9Б1С									С3			2	1								
9	1,9	лесные культуры	1	5 С	10	4	4	1	1	1	МШ	,7	4	7	4								
		5С5Б									В2			3									
10	2,7	лесные культуры	1	22 С	55	22	20	3	2	1А	МШ	,9	32	86	86	1	3						
		10С									В2												

конеч верна. *Таша*