


УТВЕРЖДАЮ:

Должность Заместитель начальника  
управления лесами Тамбовской  
области

ФИО Пышкин А.Ф.

Дата

  
26.10.2017

Акт  
лесопатологического обследования № 420  
лесных насаждений Хоботовского лесничества  
Тамбовской области

Способ лесопатологического обследования: Визуальное  
Инструментальное V

Место проведения:

Участковое лесничество	Урочище (дача)	Квартал (кварталы)	Выдел (выделы)	Площадь, га
Ранинское	-	2	8	3,6

Лесопатологическое обследование проведено на общей площади 3,6 га.

2. Инструментальное обследование лесного участка.

Уч. лесничество: Ранинское, участок: - Кв. 2 выд. 8 ЛП выдел: 1.

2.1. Фактическая таксационная характеристика лесного насаждения соответствует таксационному описанию.

2.2. Состояние насаждений: с нарушенной устойчивостью.

Причины повреждения: изменение уровня грунтовых вод под воздействием почвенно-климатических факторов (код 773). Данные причины определены по следующим признакам: усыхание более 3/4 ветвей в кроне прошлых лет (код 114), усыхание < 1/4 ветвей в кроне прошлых лет (код 111).

Заселено (отработано) стволовыми вредителями:

Вид вредителя	Порода	Встречаемость (% заселенных деревьев)	Степень заселения лесного насаждения (слабая, средняя, сильная)
-	-	-	-
-	-	-	-
-	-	-	-
-	-	-	-
-	-	-	-
-	-	-	-

Повреждено огнем:

Вид пожара	Порода	Состояние корневых лап		Состояние корневой шейки		Подсушивание луба	
		процент поврежденных огнем корней	процент деревьев с данным повреждением	ожог корневой шейки по окружности (1/4; 2/4; 3/4; более 3/4)	процент деревьев с данным повреждением	по окружности (1/4; 2/4; 3/4; более 3/4)	процент деревьев с данным повреждением
-		-	-	-	-	-	-
		-	-	-	-	-	-
		-	-	-	-	-	-
		-	-	-	-	-	-
		-	-	-	-	-	-
		-	-	-	-	-	-
		-	-	-	-	-	-

Поражено болезнями:

Вид болезни	Порода	Встречаемость (% пораженных деревьев)	Степень заселения лесного насаждения (слабая, средняя, сильная)
-	-	-	-
-	-	-	-
-	-	-	-
-	-	-	-
-	-	-	-
-	-	-	-

2.3. Выборке подлежит 22,1 % деревьев по запасу,  
в том числе:

ослабленных 0 %,  
сильно ослабленных 0 %,  
усыхающих 9,9 %, причины назначения: 773;  
свежего сухостоя 0 %,  
свежего ветровала 0 %,  
свежего бурелома 0 %,  
старого сухостоя 9,1 %,  
старого ветровала 3,1 %,  
старого бурелома 0 %,  
аварийных 0 %.

2.4. Полнота лесного насаждения после уборки деревьев, подлежащих рубке, составит 0,4.  
Критическая полнота для данной категории лесных насаждений 0,3.

#### ЗАКЛЮЧЕНИЕ

С целью предотвращения негативных процессов или снижения ущерба от их воздействия  
назначена выборочная санитарная рубка

Участковое лесничество	Урочище (дача)	Квартал	Выдел	Площадь выдела, га	Вид мероприятия	Площадь мероприятия, га	Порода	Выбираемый запас на выдел, куб. м	Крайние сроки проведения
Ранинское	-	2	8	3,6	ВСП	3,6	С, Дип.	159	2020 год

Ведомость перечета деревьев, назначенных в рубку, и абрис лесного участка  
прилагаются (приложение 2 и 3 к данному акту).

Меры по обеспечению возобновления: -.


Мероприятия, необходимые для предупреждения повреждения или поражения смежных  
насаждений: своевременное проведение проектируемых мероприятий,  
надзор за санитарным и лесопатологическим состоянием.

Сведения для расчета степени повреждения:  
год образования старого сухостоя: 2012-2014 гг  
основная причина повреждения древесины: 773.

Дата проведения обследований: 19.10.2017 года.

Исполнитель работ по проведению лесопатологического обследования:

Ирковский Э.Р.





Ведомость перечета деревьев назначенных в рубку

ВРЕМЕННАЯ ПРОБНАЯ ПЛОЩАДЬ № 1

Субъект Российской Федерации: Тамбовская область.

Лесничество (лесопарк): Хоботовское. Квартал: 2. Выдел: 8.

Площадь: 3,6 га., Площадь мероприятия: 3,6 га.

Номер очага вредных организмов: б/н. Размер пробной площади: 3,6 га.

Таксационная характеристика:

тип леса: МШ; состав: 9С1Дп; возраст: 91 лет; бонитет: 2.

полнота: 0,5; запас на га: 200; возобновление: отсутствует.

Время и причина ослабления лесного насаждения:

Причины повреждения: изменение уровня грунтовых вод под воздействием почвенно-климатических факторов (код 773). Данные причины определены по следующим признакам: усыхание более 3/4 ветвей в кроне прошлых лет (код 114), усыхание < 1/4 ветвей в кроне прошлых лет (код 111).

Тип очага вредных организмов: -.

Фаза развития очага вредных организмов: -.

Состояние лесного насаждения, намечаемые мероприятия:

Состояние насаждений: с нарушенной устойчивостью

Намечаемое мероприятие: ВСП.

Исполнитель работ по проведению лесопатологического обследования:

Ирковский Э.Р.



Дата составления документа: 19.10.2017 года. Телефон: 8 (904) 211 15 53.

## ВЕДОМОСТЬ ПЕРЕЧЕТА ДЕРЕВЬЕВ

Оборотная сторона

Порода1: С

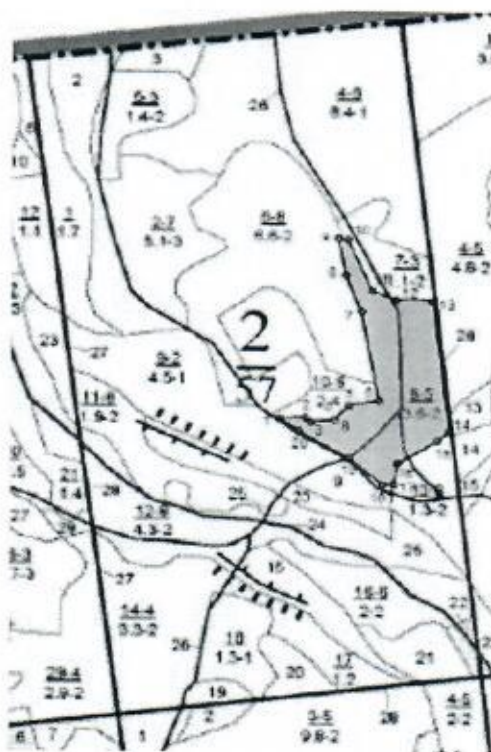
Ступени толщины см	Количество деревьев по категориям состояния, шт.																Всего деревьев по ступеням толщины	
	I	II	III	IV		V		VI			ветровал, бурелом			аварийные деревья			шт.	в том числе подлежат рубке, %
				НЗ	З	НЗ	З	НЗ	З	О	НЗ	З	О	НЗ	З	О		
1	2	3	4	5	6	7	8	9	10	11	12	13	14	15	16	17	18	19
12	7	3						1									11	0,1
16	13	6						5			3						27	0,9
20	54	19	3	3				6			11						96	2,4
24	87	26	3	5				7			4						132	1,9
28	148	48	6	9				5			11						227	3,0
32	107	36	3	10				3			7						166	2,4
36	54	26	3	10				8			1						102	2,2
40	22	10		5				4			1						42	1,2
44	10	3		7				4									24	1,3
более 44				9				8									17	2,0
итого, шт	502	177	19	58				51			38						845	17,4
итого, %	59,3	21,0	2,3	6,9				6,0			4,5						100,0	17,4
итого, куб.м.	370,4	134,7	13,6	71,1				53,3			22,1						665,2	22,0
итого, куб.%	55,7	20,3	2,0	10,7				8,0			3,3						100,0	22,0

Порода2: Длп

Ступени толщины см	Количество деревьев по категориям состояния, шт.																Всего деревьев по ступеням толщины	
	I	II	III	IV		V		VI			ветровал, бурелом			аварийные деревья			шт.	в том числе подлежат рубке, %
				НЗ	З	НЗ	З	НЗ	З	О	НЗ	З	О	НЗ	З	О		
1	2	3	4	5	6	7	8	9	10	11	12	13	14	15	16	17	18	19
12	1	0	0					1									3	1,3
16	3	1	0														4	
20	6	2	1					1									10	1,3
24	7	2	2					1									12	1,3
28	10	3	3														16	
32	6	2	2					4									14	5,0
36	5	2	1					2									10	2,6
40	2	1	1					4									8	5,0
44	1	0															1	
более 44																		
итого, шт	41	14	11					13									78	16,6
итого, %	51,9	17,3	14,2					16,6									100,0	16,7
итого, куб.м.	26,8	9,5	7,4					12,2									55,9	21,8
итого, куб.%	47,9	17,0	13,3					21,8									100,0	21,8

Абрис участка

Масштаб 1:10000



N выдела	Ленты (круговой площадки) перечега				
	Сплошной перечет	Длина, м	Ширина, м	Радиус, м	Площадь, га
8	Сплошной перечет				3,60

Номера точек	Координаты	Румбы линий	Длина, м
1->2	53.04912107/40.23746221	СВ 87°.40'	37.9
2->3	53.04913496/40.23802793	ЮВ 49°.01'	10.9
3->4	53.04907063/40.23815103	СВ 83°.27'	35.2
4->5	53.04910671/40.23867356	СВ 41°.46'	31.6
5->6	53.04931865/40.23898831	СВ 79°.55'	44.1
6->7	53.04938806/40.23963703	СЗ 10°.18'	146.1
7->8	53.05067909/40.23924685	СЗ 21°.24'	62.4
8->9	53.05120104/40.23890672	СЗ 10°.25'	60.7
9->10	53.05173735/40.23874282	ЮВ 83°.17'	13.2
10->11	53.05172346/40.23893905	ЮВ 23°.43'	90.3
11->12	53.05098078/40.23948159	ЮВ 67°.45'	36.7
12->13	53.05085584/40.2399895	ЮВ 88°.23'	52.8
13->14	53.05084244/40.24077753	ЮВ 6°.37'	211.4
14->15	53.04895587/40.24114154	ЮЗ 46°.17'	22.7
15->16	53.04881472/40.24089604	ЮЗ 57°.03'	69.2
16->17	53.04847646/40.24002801	ЮЗ 7°.49'	33.3
17->18	53.04817985/40.23996024	ЮЗ 86°.38'	16.7
18->19	53.04817106/40.23971096	СЗ 47°.53'	65.4

19->20	53.04856484/40.23898672	СЗ 60°.07'	84.6
20->21	53.04894336/40.2378909	СЗ 55°.25'	34.9
21->1	53.04912107/40.23746221	0	0

Условные обозначения обследуемая площадь



Исполнитель работ по проведению лесопатологического обследования:

Ирковский Э.Р.

Дата составления документа: 19.10.2017 года. Телефон: 8 (904) 211 15 53.



