

УТВЕРЖДАЮ:

Должность Заместитель начальника
управления лесами Тамбовской
области

ФИО

Пышкин А.Ф. 

Дата

26.10.2017 г.

Акт
лесопатологического обследования № 418
лесных насаждений Хоботовского лесничества
Тамбовской области

Способ лесопатологического обследования: Визуальное
Инструментальное V

Место проведения:

Участковое лесничество	Урочище (дача)	Квартал (кварталы)	Выдел (выделы)	Площадь, га
Ранинское	-	59	1	2,6

Лесопатологическое обследование проведено на общей площади 2,6 га.

2. Инструментальное обследование лесного участка.

Уч. лесничество: Ранинское, участок: - Кв. 59 выд. 1 ЛП выдел: 1.

2.1. Фактическая таксационная характеристика лесного насаждения не соответствует

таксационному описанию. Причины несоответствия:

отсутствии таксатора в лесу во время проведения лесоустройства.

Ведомость лесных участков с выявленными несоответствиями таксационным описаниям приведена в приложении 1 к данному Акту.

2.2. Состояние насаждений: с нарушенной устойчивостью.

Причины повреждения: губка корневая (код 466), трутовик ложный дубовый и дуболюбивый (код 360). Данные причины определены по следующим признакам: наличие гнили (код 832), ажурность кроны (код 160), наличие плодовых тел на стволе (код 801), усыхание < 1/4 ветвей в кроне прошлых лет (код 111).

Заселено (отработано) стволовыми вредителями:

Вид вредителя	Порода	Встречаемость (% заселенных деревьев)	Степень заселения лесного насаждения (слабая, средняя, сильная)
-	-	-	-
-	-	-	-
-	-	-	-
-	-	-	-
-	-	-	-
-	-	-	-

Повреждено огнем:

Вид пожара	Порода	Состояние корневых лап		Состояние корневой шейки		Подсушивание луба	
		процент поврежденных огнем корней	процент деревьев с данным повреждением	ожог корневой шейки по окружности (1/4; 2/4; 3/4; более 3/4)	процент деревьев с данным повреждением	по окружности (1/4; 2/4; 3/4; более 3/4)	процент деревьев с данным повреждением
-		-	-	-	-	-	-
		-	-	-	-	-	-
		-	-	-	-	-	-
		-	-	-	-	-	-
		-	-	-	-	-	-
		-	-	-	-	-	-
		-	-	-	-	-	-
		-	-	-	-	-	-

Поражено болезнями:

Вид болезни	Порода	Встречаемость (% пораженных деревьев)	Степень заселения лесного насаждения (слабая, средняя, сильная)
корневая губка	С	25,85	средняя
трутовик ложный дубовый и дуболюбивый	Длп	2,50	единичная
-	-	-	-
-	-	-	-
-	-	-	-
-	-	-	-

2.3. Выборке подлежит 32,8 % деревьев по запасу,
в том числе:
ослабленных 0 %,
сильно ослабленных 6,1 %, причины назначения: 466;
усыхающих 0 %,
свежего сухостоя 0 %,
свежего ветровала 0 %,
свежего бурелома 0 %,
старого сухостоя 26,7 %,
старого ветровала 0 %,
старого бурелома 0 %,
аварийных 0 %.

2.4. Полнота лесного насаждения после уборки деревьев, подлежащих рубке, составит 0,3.
Критическая полнота для данной категории лесных насаждений 0,3.

ЗАКЛЮЧЕНИЕ

Несоответствие породного состава насаждения связано с некорректно проведенными полевыми работами при лесоустройстве.

С целью предотвращения негативных процессов или снижения ущерба от их воздействия назначена выборочная санитарная рубка

Участковое лесничество	Урочище (дача)	Квартал	Выдел	Площадь выдела, га	Вид мероприятия	Площадь мероприятия, га	Порода	Выбрасываемый запас на выдел, куб. м	Крайние сроки проведения
Ранинское	-	59	1	2,6	ВСП	2,6	С, Днп.	136	2020 год

Ведомость перечета деревьев, назначенных в рубку, и абрис лесного участка прилагаются (приложение 2 и 3 к данному акту).

Меры по обеспечению возобновления: -.

Мероприятия, необходимые для предупреждения повреждения или поражения смежных насаждений: своевременное проведение проектируемых мероприятий, надзор за санитарным и лесопатологическим состоянием.

Сведения для расчета степени повреждения:
год образования старого сухостоя: 2012-2014 гг
основная причина повреждения древесины: 466, 360.

Дата проведения обследований: 19.10.2017 года.

Исполнитель работ по проведению лесопатологического обследования:

Ирковский Э.Р.



Ведомость
лесных участков с выявленными несоответствиями таксационным описаниям

Источник данных	Год проведения лесосурьейтинга	Номер квартала	Номер участка	Площадь участка, га	Целевое наименование лесов	Категория защитных лесов	Номер лесопатологического участка	Площадь участка	лесопатологического участка	Таксационная характеристика										Заложено пробных площадей						
										состав	порода	возраст, лет	средняя высота, м	средний диаметр, см	тип леса	тип условий	полнота	бонитет	запас, куб. м/га	количество, шт.	общая площадь, га					
ТО	2016	59	1	2,6	Защитные	Противопожарные леса	.	.	6С2Длп2Б	Сосна	75	26	26	МШ	В2	0,4	1	160								
Ф	2017	59	1	2,6	Защитные	Противопожарные леса	1	2,6	7С2Б1Длп	Сосна	75	26	26	МШ	В2	0,4	1	160	1	1	2,6					

Примечание:
ТО - таксационные описания
Ф - фактическая характеристика лесного насаждения
Исполнитель работ по проведению лесопатологического обследования:

Ирковский Э.Р.

Ведомость перечня деревьев назначенных в рубку

ВРЕМЕННАЯ ПРОБНАЯ ПЛОЩАДЬ № 1

Субъект Российской Федерации: Тамбовская область.
Лесничество (лесопарк): Хоботовское. Квартал: 59. Выдел: 1.
Площадь: 2,6 га., Площадь мероприятия: 2,6 га.
Номер очага вредных организмов: б/н. Размер пробной площади: 2,6 га.
Таксационная характеристика:
тип леса: МШ; состав: 7С2Б1Днп; возраст: 75 лет; бонитет: 1.
полнота: 0,4; запас на га: 160; возобновление: отсутствует.
Время и причина ослабления лесного насаждения:
Причины повреждения: губка корневая (код 466), трутовик ложный дубовый и дубопобивый (код 360). Данные причины определены по следующим признакам: наличие гнили (код 832), ажурность кроны (код 160), наличие плодовых тел на стволе (код 801), усыхание < 1/4 ветвей в кроне прошлых лет (код 111).

Тип очага вредных организмов: хронический.
Фаза развития очага вредных организмов: кризис.
Состояние лесного насаждения, намечаемые мероприятия:
Состояние насаждений: с нарушенной устойчивостью
Намечаемое мероприятие: ВСП.

Исполнитель работ по проведению лесопатологического обследования:

Ирковский Э.Р.



Дата составления документа: 09.10.2017 года. Телефон: 8 (904) 211 15 53.

ВЕДОМОСТЬ ПЕРЕЧЕТА ДЕРЕВЬЕВ

Оборотная сторона

Порода1: С

Ступени толщины см	Количество деревьев по категориям состояния, шт.																Всего деревьев по ступеням толщины	
	I	II	III	IV		V		VI			ветровал, бурелом			аварийные деревья			шт.	в том числе подлежат рубке, %
				НЗ	З	НЗ	З	НЗ	З	О	НЗ	З	О	НЗ	З	О		
1	2	3	4	5	6	7	8	9	10	11	12	13	14	15	16	17	18	19
8	2																2	
12	3	2															5	
16	12	5	6					26									49	7,8
20	27	11	6					27									70	8,1
24	33	16	7					33									89	9,7
28	41	19	1					6									67	1,7
32	27	16	3					12									58	3,7
36	12	8	3					13									36	3,9
40	2		3					12									17	3,7
более 40			4					14									18	4,4
итого, шт	158	76	33					143									410	43,0
итого, %	38,5	18,6	8,1					34,9									100,0	43,1
итого, куб.м.	94,1	48,4	25,5					105,2									273,2	47,8
итого, куб.%	34,4	17,7	9,3					38,6									100,0	47,8

Порода2: Б

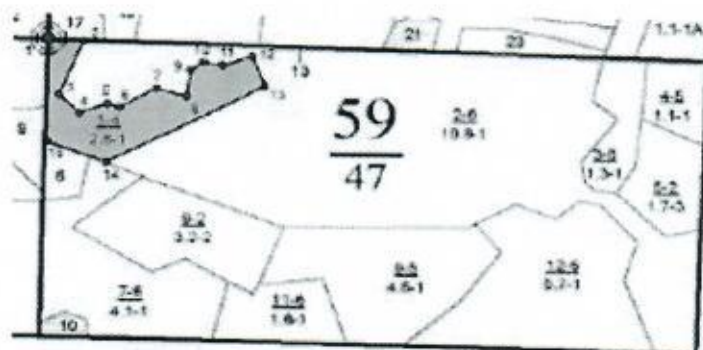
Ступени толщины см	Количество деревьев по категориям состояния, шт.																Всего деревьев по ступеням толщины	
	I	II	III	IV		V		VI			ветровал, бурелом			аварийные деревья			шт.	в том числе подлежат рубке, %
				НЗ	З	НЗ	З	НЗ	З	О	НЗ	З	О	НЗ	З	О		
1	2	3	4	5	6	7	8	9	10	11	12	13	14	15	16	17	18	19
8	2																2	
12	4	2															6	
16	12	4															16	
20	22	6															28	
24	30	8															38	
28	36	10															46	
32	24	6															30	
36	12	4															16	
40	2																2	
более 40																		
итого, шт	144	40															184	
итого, %	78,3	21,7															100,0	
итого, куб.м.	73,1	19,7															92,8	
итого, куб.%	78,7	21,3															100,0	

Порода3: Дпн

Ступени толщины см	Количество деревьев по категориям состояния, шт.																Всего деревьев по ступеням толщины	
	I	II	III	IV		V		VI			ветровал, бурелом			аварийные деревья			шт.	в том числе подлежат рубке, %
				НЗ	З	НЗ	З	НЗ	З	О	НЗ	З	О	НЗ	З	О		
1	2	3	4	5	6	7	8	9	10	11	12	13	14	15	16	17	18	19
8	1																1	
12	1	1															2	
16	4	2	1					2									9	2,5
20	8	3	1					2									14	2,5
24	10	4	1					2									17	2,5
28	12	5	2					1									20	1,1
32	8	4	1					1									14	1,1
36	4	2	1					1									8	1,1
40	1							1									2	1,1
более 40																		
итого, шт	49	21	7					10									87	11,5
итого, %	56,3	24,1	8,0					11,5									100,0	11,3
итого, куб.м.	27,4	11,7	4,1					5,7									48,9	11,7
итого, куб.%	56,1	23,9	8,3					11,7									100,0	11,7

Абрис участка

Масштаб 1:10000



N выдела	Ленты (круговой площадки) пересчета				
	Сплошной пересчет	Длина, м	Ширина, м	Радиус, м	Площадь, га
1	Сплошной пересчет				2,60

Номера точек	Координаты	Румбы линий	Длина, м
1->2	53.0300291/40.32191941	ЮВ 89°.38'	51.8
2->3	53.03002621/40.32269323	ЮЗ 22°.03'	94.8
3->4	53.02923706/40.32216171	ЮВ 46°.05'	41.7
4->5	53.02897734/40.32261018	СВ 69°.16'	44.0
5->6	53.02911719/40.32322475	ЮВ 71°.34'	17.6
6->7	53.02906724/40.3234739	СВ 61°.08'	62.2
7->8	53.02933695/40.32428779	ЮВ 74°.37'	46.1
8->9	53.02922707/40.32495219	СВ 7°.30'	42.6
9->10	53.02960666/40.32503524	СВ 56°.19'	24.1
10->11	53.02972653/40.32533422	ЮВ 80°.32'	27.1
11->12	53.02968657/40.32573286	СВ 73°.18'	46.4
12->13	53.02980644/40.32639726	ЮВ 23°.12'	50.8
13->14	53.0293869/40.32669624	ЮЗ 61°.52'	266.1
14->15	53.02825952/40.32319153	СЗ 69°.14'	92.3
15->16	53.0285535/40.32190295	СВ 0°.23'	164.3
16->1	53.0300291/40.32191941	0	0

Условные обозначения обследуемая площадь



Исполнитель работ по проведению лесопатологического обследования:

Ирковский Э.Р.

Дата составления документа: 19.10.2017 года. Телефон: 8 (904) 211 15 53.

Участковое лесничество: РАНИНСКОЕ

ПРОТИВОЭРОЗИОННЫЕ ЛЕСА

Квартал 59

№	Пло-щадь	Состав	Возраст	Высота	Диаметр	Класс	Группа	Вид	Тип леса	Полнота	Запас сырья	Класс	Запас на выдел	дес.	МЗ	Хозяйственные мероприятия							
1	2	3	4	5	6	7	8	9	10	11	12	13	14	15	16	17	18	19	20	21	22	23	24
1	2,6	6С2ДНН2В	1	25	С	75	26	26	4	2	1	МШ	4	16	42	25	1	3	5				
						ДНП	23	24				В2				9	2						
						Б	26	26								8	3						
2	19,8	лесные культуры	1	29	С	101	29	32	6	4	1	МШ	6	28	554	554	1	20	20				
		подлесок: КРЛ Р ГУСТОЙ																					
		повреждение ФИТОВРЕДИТЕЛИ, СОСНА ОБЫКН., СИЛЬНАЯ, КОРНЕВАЯ ГУБКА																					
		СОСТАВ НЕОДНОРОДНЫЙ, ПОЛНОТА НЕРАВНОМЕРНАЯ, НАС. УТРАТИВ. УСТОЙЧИВОСТЬ																					
3	1,3	80ЛУ2Б	1	24	ОЛЦ	60	24	26	6	3	1	ОСК	5	21	27	22	2						
4	1,1	9С1В	1	28	С	95	28	32	5	3	1	МШ	6	28	31	28	1						1
		подлесок: КРЛ Р СР.ГУСТ																					
5	1,7	60С2ДНН2В	1	9	ОС	20	9	6	2	1	3	ОСН	9	7	12	7							
						ДНП						С2				3							
						Б										2							
6	5	лесные культуры	1	29	С	89	29	28	5	3	1	МШ	8	38	19	19	1						
		подлесок: Р РЕДКИЙ																					
		культуры-28 г., состояние УДОВЛЕТВОРИТЕЛЬНЫЕ																					
7	4,1	10С	1	29	С	105	29	32	6	4	1	МШ	7	33	135	135	1						
		подлесок: Р СР.ГУСТ																					
8	3,2	5С5Б	1	14	С	40	14	14	2	1	2	МШ	6	13	42	21							
		подлесок: Р КЕЛ СР.ГУСТ																					
		СОСТАВ НЕОДНОРОДНЫЙ, ПОЛНОТА НЕРАВНОМЕРНАЯ																					
9	4,6	6С2Б20С	1	29	С	95	29	32	5	3	1	МШ	6	28	129	77	1						
						Б	29	28				В2				26	3						
						ОС	29	36								26	4						
10	2	БОЛОТО																					
11	1,6	10С	1	30	С	115	30	32	6	4	1	МШ	4	20	32	32	1						
		подлесок: Р КРЛ СР.ГУСТ																					
		повреждение ФИТОВРЕДИТЕЛИ, СОСНА ОБЫКН., СИЛЬНАЯ, КОРНЕВАЯ ГУБКА																					
		НАС. УТРАТИВ. УСТОЙЧИВОСТЬ																					
12	5,7	10С+Б	1	30	С	115	30	36	6	4	1	МШ	4	20	114	114	1						
		подлесок: Р КРЛ СР.ГУСТ																					
		повреждение ФИТОВРЕДИТЕЛИ, СОСНА ОБЫКН., СИЛЬНАЯ, КОРНЕВАЯ ГУБКА																					
		НАС. УТРАТИВ. УСТОЙЧИВОСТЬ																					
13	6	ПРОСЕКИ КВАРТАЛЬНЫЕ																					
		ширина 4,0 м, протяженность 1,5 км, ЧИСТАЯ																					

Итого по кварталу

концы верны: Жуков