

УТВЕРЖДАЮ:

Должность Заместитель начальника
управления лесами Тамбовской
области

ФИО Пышкин А.Ф.

Дата

26.10.2017

Акт
лесопатологического обследования № 417
лесных насаждений Хоботовского лесничества
Тамбовской области

Способ лесопатологического обследования: Визуальное
Инструментальное V

Место проведения:

Участковое лесничество	Урочище (дача)	Квартал (кварталы)	Выдел (выделы)	Площадь, га
Ранинское	-	2	2	5,1

Лесопатологическое обследование проведено на общей площади 5,1 га.

2. Инструментальное обследование лесного участка.

Уч. лесничество: Ранинское, участок: - Кв. 2 выд. 2 ЛП выдел: 1.

2.1. Фактическая таксационная характеристика лесного насаждения соответствует таксационному описанию.

2.2. Состояние насаждений: с нарушенной устойчивостью.

Причины повреждения: изменение уровня грунтовых вод под воздействием почвенно-климатических факторов (код 773). Данные причины определены по следующим признакам: усыхание более 3/4 ветвей в кроне прошлых лет (код 114), усыхание < 1/4 ветвей в кроне прошлых лет (код 111).

Заселено (отработано) стволовыми вредителями:

Вид вредителя	Порода	Встречаемость (% заселенных деревьев)	Степень заселения лесного насаждения (слабая, средняя, сильная)
-	-	-	-
-	-	-	-
-	-	-	-
-	-	-	-
-	-	-	-
-	-	-	-

Повреждено огнем:

Вид пожара	Порода	Состояние корневых лап		Состояние корневой шейки		Подсушивание луба	
		процент поврежденных огнем корней	процент деревьев с данным повреждением	ожог корневой шейки по окружности (1/4; 2/4; 3/4; более 3/4)	процент деревьев с данным повреждением	по окружности (1/4; 2/4; 3/4; более 3/4)	процент деревьев с данным повреждением
-		-	-	-	-	-	-
		-	-	-	-	-	-
		-	-	-	-	-	-
		-	-	-	-	-	-
		-	-	-	-	-	-
		-	-	-	-	-	-
		-	-	-	-	-	-
		-	-	-	-	-	-

Поражено болезнями:

Вид болезни	Порода	Встречаемость (% пораженных деревьев)	Степень заселения лесного насаждения (слабая, средняя, сильная)
-	-	-	-
-	-	-	-
-	-	-	-
-	-	-	-
-	-	-	-
-	-	-	-

2.3. Выборке подлежит 18,3 % деревьев по запасу,

в том числе:

ослабленных 0 %,

сильно ослабленных 0 %,

усыхающих 8 %, причины назначения: 773;

свежего сухостоя 0 %,

свежего ветровала 0 %,

свежего бурелома 0 %,

старого сухостоя 7,4 %,

старого ветровала 2,9 %,

старого бурелома 0 %,

аварийных 0 %.

2.4. Полнота лесного насаждения после уборки деревьев, подлежащих рубке, составит 0,4.
Критическая полнота для данной категории лесных насаждений 0,3.

ЗАКЛЮЧЕНИЕ

С целью предотвращения негативных процессов или снижения ущерба от их воздействия назначена выборочная санитарная рубка

Участковое лесничество	Урочище (дача)	Квартал	Выдел	Площадь выдела, га	Вид мероприятия	Площадь мероприятия, га	Порода	Выбираемый запас на выдел, куб. м	Крайние сроки проведения
Ранинское	-	2	2	5,1	ВСП	5,1	С, Дип.	168	2020 год

Ведомость перечета деревьев, назначенных в рубку, и абрис лесного участка прилагаются (приложение 2 и 3 к данному акту).

Меры по обеспечению возобновления: -.

Мероприятия, необходимые для предупреждения повреждения или поражения смежных насаждений: своевременное проведение проектируемых мероприятий, надзор за санитарным и лесопатологическим состоянием.

Сведения для расчета степени повреждения:

год образования старого сухостоя: 2012-2014 гг

основная причина повреждения древесины: 773.

Дата проведения обследований: 19.10.2017 года.

Исполнитель работ по проведению лесопатологического обследования:

Ирковский Э.Р.

Результаты проведения лесопатологического обследования
лесных насаждений за: 19.10.2017 года.

Субъект Российской Федерации: Тамбовская область. Лесничество (лесопарк): Хоботовское.
Участковое лесничество: Равнинское. Урочище (лесная дача): -.

1	2	3	4	5	6	7	Таксационная характеристика лесного насаждения										17	Распределение деревьев по категориям состояния, % от запаса												28	Назначенные мероприятия	
							8	9	10	11	12	13	14	15	16	18		19	20	21	22	23	24	25	26	27	30	31	32		33	34
Номер квартал	Номер участка	Площадь участка, га	Целевое назначение лесов	Категория защитных лесов	Номер лесопатологического участка	Площадь участка, га	Состояние	Порода	Возраст	Средняя высота, м	Средний диаметр, см	Тип леса	Плотность	Бонитет	Запас, куб. м/га	Число деревьев на пробе, шт.	без признаков повреждения	ослабленные	сильно ослабленные	ущехлощившиеся	свежий сухой	старый сухой	свежий ветровал	старый ветровал	свежий бурелом	старый бурелом	поврежденные ветром	гнил	площадь, га			
			Защитные	Противопожарные леса	1	5,1	9С1ДНП										793	28,5	42,5	10,7	8,0						2,29	114,111		34		
								Всего	123	22	36	БР	0,5	3	180		793	28,5	42,5	10,7	8,0						2,29	114,111		34		
								С								695	25,3	46,2	10,2	9,1							2,31	114,111		34		
								Дуп								97,8	51,4	15,2	14,9								2,19	114,111		34		
2	2	5,1																												5,1		

Показатели, не соответствующие таксационному описанию отмечаются "**". Расшифровка кодов грицихи и признаков указана в акте.

Исполнитель работ по проведению лесопатологического обследования:

Ирковский Э.Р.
Дата составления документа: 19.10.2017 года. Телефон: 8 (904) 211 15 53.

Ведомость перечета деревьев назначенных в рубку

ВРЕМЕННАЯ ПРОБНАЯ ПЛОЩАДЬ № 1

Субъект Российской Федерации: Тамбовская область.

Лесничество (лесопарк): Хоботовское. Квартал: 2. Выдел: 2.

Площадь: 5,1 га., Площадь мероприятия: 5,1 га.

Номер очага вредных организмов: б/н. Размер пробной площади: 5,1 га.

Таксационная характеристика:

тип леса: БР; состав: 9С1ДНП; возраст: 123 лет; бонитет: 3.
полнота: 0,5; запас на га: 180; возобновление: отсутствует.

Время и причина ослабления лесного насаждения:

Причины повреждения: изменение уровня грунтовых вод под воздействием почвенно-климатических факторов (код 773). Данные причины определены по следующим признакам: усыхание более 3/4 ветвей в кроне прошлых лет (код 114), усыхание < 1/4 ветвей в кроне прошлых лет (код 111).

Тип очага вредных организмов: -

Фаза развития очага вредных организмов: -

Состояние лесного насаждения, намечаемые мероприятия:

Состояние насаждений: с нарушенной устойчивостью

Намечаемое мероприятие: ВСП.

Исполнитель работ по проведению лесопатологического обследования:

Ирковский Э.Р.



Дата составления документа: 19.10.2017 года. Телефон: 8 (904) 211 15 53.

ВЕДОМОСТЬ ПЕРЕЧЕТА ДЕРЕВЬЕВ

Оборотная сторона

Порода1: С

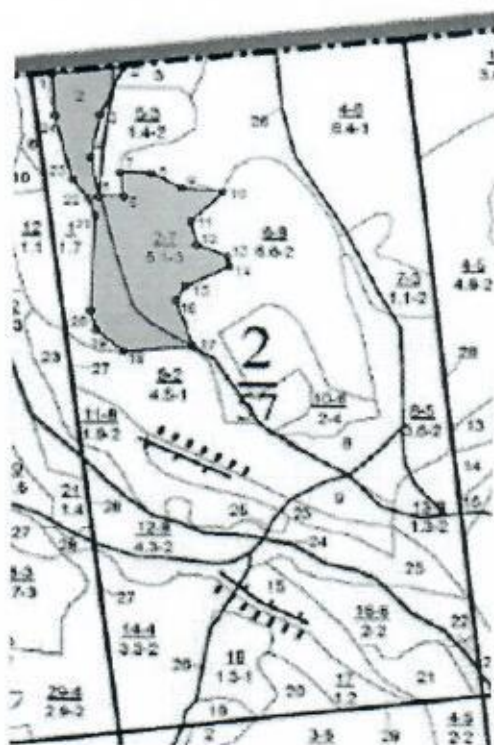
Ступени толщины см	Количество деревьев по категориям состояния, шт.																Всего деревьев по ступеням толщины	
	I	II	III	IV		V		VI			ветровал, бурелом			аварийные деревья			шт.	в том числе подлежат рубке, %
				НЗ	З	НЗ	З	НЗ	З	О	НЗ	З	О	НЗ	З	О		
1	2	3	4	5	6	7	8	9	10	11	12	13	14	15	16	17	18	19
12								3			1						4	0,6
16								9			4						13	1,9
20	2	5		2				4			5						34	2,0
24	11	4	5	4				5			7						101	2,0
28	31	51	5	3				4			6						127	3,0
32	22	78	14	10				4			2						141	2,3
36	34	49	23	15				7			3						88	2,0
40	28	83	14	6				5			2						32	1,9
44	24	41	9	8				5			3						695	20,9
более 44	14	5		8				7,2			5,6						100,0	20,9
итого, шт	166	315	69	56				47,4			26,4						806,9	18,2
итого, %	23,9	45,3	9,9	8,1				5,9			3,3						100,0	18,2
итого, куб.м.	204,2	373,7	81,9	73,3														
итого, куб.%	25,3	46,2	10,2	9,1														

Порода2: Длп

Ступени толщины см	Количество деревьев по категориям состояния, шт.																Всего деревьев по ступеням толщины	
	I	II	III	IV		V		VI			ветровал, бурелом			аварийные деревья			шт.	в том числе подлежат рубке, %
				НЗ	З	НЗ	З	НЗ	З	О	НЗ	З	О	НЗ	З	О		
1	2	3	4	5	6	7	8	9	10	11	12	13	14	15	16	17	18	19
12								1									1	1,0
16								1									1	1,0
20	1							1									2	1,0
24	2	1	1					2									6	2,0
28	4	1	2					4									11	4,3
32	9	3	3					2									17	2,0
36	19	4	5					1									29	1,0
40	9	3	3					2									17	2,0
44	5	2	2					3									12	3,1
более 44	2	1	1					2									5	2,0
итого, шт	50	15	14					19									98	19,4
итого, %	51,1	14,9	14,6					19,4									100,0	19,2
итого, куб.м.	57,6	17,0	16,6					20,7									111,9	18,5
итого, куб.%	51,4	15,2	14,9					18,5									100,0	18,5

Абрис участка

Масштаб 1:10000



N выдела	Ленты (круговой площадки) перече́та				
	Сплошной перечет	Длина, м	Ширина, м	Радиус, м	Площадь, га
2	Сплошной перечет				5,10

Номера точек	Координаты	Румбы линий	Длина, м
1->2	53.05434895/40.23247717	СВ 84°.01'	102.1
2->3	53.05444454/40.23399444	ЮЗ 22°.28'	84.6
3->4	53.05374255/40.23351175	ЮЗ 10°.27'	70.8
4->5	53.0531117/40.23331982	ЮВ 10°.19'	65.0
5->6	53.05254263/40.23349362	СВ 89°.08'	35.6
6->7	53.05254741/40.23402518	СЗ 7°.03'	40.3
7->8	53.05290666/40.23395133	ЮВ 87°.53'	45.2
8->9	53.05289164/40.23462594	ЮВ 61°.42'	49.4
9->10	53.0526813/40.23527557	ЮВ 85°.14'	60.4
10->11	53.05263623/40.23617505	ЮЗ 43°.02'	68.6
11->12	53.05218552/40.23547545	ЮВ 12°.48'	37.7
12->13	53.05185499/40.23560038	ЮВ 67°.50'	48.8
13->14	53.05168973/40.23627499	ЮВ 11°.19'	17.1
14->15	53.05153949/40.23632496	ЮЗ 63°.26'	71.1
15->16	53.05125404/40.23537551	ЮЗ 29°.44'	27.0
16->17	53.0510437/40.23517562	ЮВ 18°.49'	77.7
17->18	53.05038265/40.23555041	ЮЗ 85°.01'	101.6
18->19	53.05030344/40.23403766	СЗ 48°.20'	50.8

19->20	53.05060701/40.23347029	СЗ 15°.13'	32.0
20->21	53.05088427/40.23334487	СВ 2°.03'	153.3
21->22	53.05226064/40.23342663	СЗ 19°.26'	30.2
22->23	53.05251604/40.23327671	СЗ 37°.52'	38.1
23->24	53.05278647/40.23292691	СЗ 13°.36'	106.7
24->25	53.05371795/40.23255213	СЗ 4°.05'	70.4
25->1	53.05434895/40.23247717	0	0

Условные обозначения обследуемая площадь



Исполнитель работ по проведению лесопатологического обследования:

Ирковский Э.Р.

Дата составления документа: 19.10.2017 года. Телефон: 8 (904) 211 15 53.

ПРОТИВОЭРОЗИОННЫЕ ЛЕСА

участковое лесничество: РАНИНСКОЕ

№	Пло- вы- де- ла	Состав. Подрост, по я- ва, рельеф, особенн- ости выдела. Отмет- ка о порослевом	Эле- мент- ле- са	Вы- сота	Ди- аметр	Воз- раст	Тип	Полн- ота	Запас сыро- раст.	Кл- ас.	Запас на выде- ле, дес. МЗ	Квартал						
1	2	3	4	5	6	7	8	9	10	11	12	13						
1	1,7	6ДНП2С10С1В	1	23	ДНП	85	23 28	9	4	3	ОСН	,7	23	39	23 3	8 1	4 4	4 2
2	5,1	9С1ДНП	1	22	С	123	22 36	7	4	3	БР	,5	18	92	83 1	9 3		
3	5	лесные культуры	1	21	С	101	23 28	6	4	3	БР	,3	10	5	2 1	2 2	1 3	
4	8,4	культуры-16 г., состояние НЕУДОВЛЕТВОРИТЕЛЬНЫЕ, НЕБЛАГ. КЛИМАТ. ФАКТОРЫ	1	27	С	101	27 32	6	4	1	МШ	,8	35	294	294 1			
5	1,4	культуры-16 г., состояние УДОВЛЕТВОРИТЕЛЬНЫЕ	1	12	Б	30	13 10	3	2	2	МЧ	,7	8	11	9 2	1 2	1 1	
6	6,6	культуры-83 г., состояние ПОГИБШИЕ, ЗАГЛУШЕН. ВТОРОСТЕЛ. ПОРОД	1	23	ОС	75	23 28	8	4	2	МЧ	,4	14	92	46 4	9 3	28 3	13
7	1,1	РАСПЛОЖЕН. ПОРОД КУРТИН., ПОЛНОТА НЕРАВНОМЕРНАЯ	1	11	Б	30	13 10	3	2	2	МШ	,6	6	7	5 2	2 1		
8	3,6	культуры-75 г., состояние ПОГИБШИЕ, ЗАГЛУШЕН. ВТОРОСТЕЛ. ПОРОД	1	25	С	91	25 28	5	3	2	МШ	,5	20	72	65 1	7 2		4
9	4,5	культуры-26 г., состояние УДОВЛЕТВОРИТЕЛЬНЫЕ	1	11	С	24	10 12	2	1	1	МШ	,6	10	45	31 1	9 2	5 2	
10	2,0	культуры-93 г., состояние УДОВЛЕТВОРИТЕЛЬНЫЕ	1	21	С	120	21 48	6	4	4	БР	,6	20	40	24 1	8 3	8 1	
13	1,3	подлесок: Р КРЛ РЕДКИЙ	1	21	ОЛЧ	75	23 28	8	4	2	ОСК	,4	13	17	7 2	5 3		

конеч верно: *Handwritten signature*