



## Инструментальное обследование лесного участка

1. Фактическая таксационная характеристика лесного насаждения соответствует (не соответствует) (нужное подчеркнуть) таксационному описанию. Причины несоответствия:

Ведомость лесных участков с выявленными несоответствиями таксационным описаниям приведена в приложении 1 к Акту.

2. Состояние насаждений: с нарушенной устойчивостью

с утраченной устойчивостью

причины повреждения:

Ложный дубовый трутовик

В том числе:

заселено (отработано) стволовыми вредителями

Вид вредителя	Порода	Встречаемость (% заселённых деревьев)	Степень заселения лесного насаждения (слабая, средняя, сильная)

Повреждено огнём

Вид пожара	Порода	Состояние корневых лап		Состояние корневой шейки		Подсушивание луба	
		% повреждённых огнём корней	% деревьев с данным повреждением	ожог корневой шейки по окружности (1/4; 2/4; 3/4; более 3/4)	% деревьев с данным повреждением	по окружности (1/4; 2/4; 3/4; более 3/4)	% деревьев с данным повреждением

Поражено болезнями

Вид болезни	Порода	Встречаемость (% поражённых деревьев)	Степень поражения лесного насаждения (слабая, средняя, сильная)

3. Выборке подлежит **9,9** % деревьев,  
 в т.ч.: ослабленных % (причины назначения)  
 сильно ослабленных - % (причины назначения)  
 усыхающих - % (причины назначения)  
 свежего сухостоя **6,6** %,  
 в т.ч.: свежего ветровала %  
 свежего бурелома %  
 старого ветровала %  
 в т.ч.: старого бурелома %  
 старого сухостоя **3,3** %

4. Полнота лесного насаждения после уборки деревьев, подлежащих рубке, составит  
 Критическая полнота для данной категории лесных насаждений составляет

**0,54**  
**0,3**

## 5. ЗАКЛЮЧЕНИЕ

С целью предотвращения негативных процессов или снижения ущерба от их воздействия назначено:

Участковое лесничество	Урочище (дача)	Квартал	Выдел	Площадь выдела, га	Вид мероприятия	Площадь мероприятия, га	Порода	Запас на выдел, кубм	Крайние сроки проведения
Кирсановское		40	8	4,2	ВСП	4,2	Д	95,63	2018

Ведомость перечета деревьев назначенных в рубку и абрис лесного участка прилагаются (приложение 2 и 3 к Акту)

6. Меры по обеспечению возобновления

7. Мероприятия, необходимые для предупреждения повреждения или поражения смежных насаждений  
сбор порубочных остатков с последующим сжиганием в пожаробезопасный период, в смежных насаждениях осуществлять надзор за распространением вредителей и болезней.

8. Сведения для расчёта понижающего коэффициента стоимости древесины:

год образования старого сухостоя

2016

основная причина повреждения древесины

Дата проведения обследований

23.05.2017

Исполнитель работ по проведению лесопатологических обследований:

ФИО

Надеев Дмитрий Федорович

Подпись





Ведомость перечета деревьев назначенных в рубку

ВРЕМЕННАЯ ПРОБНАЯ ПЛОЩАДЬ №

Субъект Российской Федерации

Лесничество (лесопарк)  Квартал  Выдел

Площадь  га,

Номер очага вредных организмов  Размер пробной площади  га

Таксационная характеристика:

Тип леса  Состав  Возраст  Бонитет

Полнота  Запас на га  Возобновление

Время и причина ослабления лесного насаждения

*Ложный дубовый трутовик*

Тип очага вредных организмов: эпизодический, хронический (подчеркнуть)

Фаза развития очага вредных организмов: начальная, нарастания численности, собственно вспышка, кризис (подчеркнуть)

Состояние лесного насаждения, намечаемые мероприятия

*Насаждение с нарушенной устойчивостью. Требуется проведение выборочной санитарной рубки.*

Исполнитель работ по проведению лесопатологических обследований:

ФИО *Налдеев Дмитрий Федорович*

Подпись

Дата составления документа *10.10.2017*

Телефон

*8-4752-72-45-16*



ВЕДОМОСТЬ ПЕРЕЧЕТА ДЕРЕВЬЕВ

Оборотная сторона

Порода: Дуб

Ступени толщины, см	Количество деревьев по категориям состояния, шт.																Всего деревьев по ступеням толщины	
	I	II	III	IV		V		VI			ветровал, бурелом			аварийные деревья			шт.	в т.ч. подлежат рубке, %
				НЗ	З	НЗ	З	НЗ	З	О	НЗ	З	О	НЗ	З	О		
1	2	3	4	5	6	7	8	9	10	11	12	13	14	15	16	17	18	19
8																		
12																		
16																		
20		1	3	2		1		1										
24		3	2	2		1		1									8	1,7
28	12	10	6	3		1											9	1,7
32	7	3	2	1													32	0,8
36	5	2															13	
40	2	1															7	
44																	3	
48																		
52																		
56																		
60																		
Итого, %	21,7	16,7	10,8	6,7		2,5		1,7										
Итого, % от запаса	30,0	19,1	9,6	5,6		1,8		1,0									60,0	4,2
																	67,2	2,8

Порода: Вяз

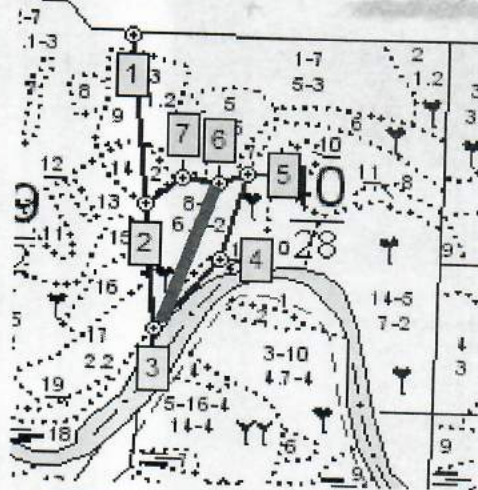
Ступени толщины, см	Количество деревьев по категориям состояния, шт.																Всего деревьев по ступеням толщины	
	I	II	III	IV		V		VI			ветровал, бурелом			аварийные деревья			шт.	в т.ч. подлежат рубке, %
				НЗ	З	НЗ	З	НЗ	З	О	НЗ	З	О	НЗ	З	О		
1	2	3	4	5	6	7	8	9	10	11	12	13	14	15	16	17	18	19
8																		
12																		
16				2		1		1										
20			1	1													4	1,6
24		1	1	1													2	
28		1	1														2	
32		1															3	
36																	2	
40																	1	
44																		
48																		
52																		
56																		
60																		
Итого, %		2,5	2,5	3,3		0,8		0,8										
Итого, % от запаса		2,4	1,7	1,4		0,3		0,3									10,0	1,6
																	6,0	0,6

Порода: Осина

Ступени толщины, см	Количество деревьев по категориям состояния, шт.																Всего деревьев по ступеням толщины	
	I	II	III	IV		V		VI			ветровал, бурелом			аварийные деревья			шт.	в т.ч. подлежат рубке, %
				НЗ	З	НЗ	З	НЗ	З	О	НЗ	З	О	НЗ	З	О		
1	2	3	4	5	6	7	8	9	10	11	12	13	14	15	16	17	18	19
8																		
12																		
16																		
20				2		1		1										
24		3	2	2		1											4	1,6
28	2	2		1		1											8	0,8
32	2	1															6	0,8
36	2					1											4	0,8
40																	2	
44																		
48																		
52																		
56																		
60																		
Итого, %	5,0	5,0	1,7	4,2		3,3		0,8										
Итого, % от запаса	7,4	4,9	1,3	2,9		3,1		0,4									20,0	4,1
																	20,0	3,5

Абрис участка

М 1:10000



Номер выдела	Ленты (круговой площадки) перечёта				
	№ ленты (площадки)	длина, м	ширина, м	радиус, м	площадь, га
8	1	250	20		0,5

Номера точек	Координаты	Румбы линий	Длина, м
1-2	E: 52.679054 N: 42.834332	ЮВ 4	318
2-3	E: 52.676206 N: 42.83464	ЮВ 4	237
3-4	E: 52.674081 N: 42.834838	СВ 41	174
4-5	E: 52.675264 N: 42.836524	СВ 17	167
5-6	E: 52.676699 N: 42.837227	ЮЗ 71	52
6-7	E: 52.676546 N: 42.836497	СЗ 81	63
7-2	E: 52.676636 N: 42.835577	ЮЗ 53	79

Условные обозначения

Исполнитель работ по проведению лесопатологических обследований:

ФИО

Налдеев Дмитрий Федорович

Подпись

Дата составления документа

10.10.2017

Телефон

8-4752-72-45-16



