





## Инструментальное обследование лесного участка

1. Фактическая таксационная характеристика лесного насаждения соответствует (не соответствует) (нужное подчеркнуть) таксационному описанию. Причины несоответствия:

Ведомость лесных участков с выявленными несоответствиями таксационным описаниям приведена в приложении 1 к Акту.

2. Состояние насаждений: с нарушенной устойчивостью

с утраченной устойчивостью

причины повреждения:

Ложный дубовый трутовик

В том числе:

заселено (отработано) стволовыми вредителями

Вид вредителя	Порода	Встречаемость (% заселённых деревьев)	Степень заселения лесного насаждения (слабая, средняя, сильная)

Повреждено огнём

Вид пожара	Порода	Состояние корневых лап		Состояние корневой шейки		Подсушивание луба	
		% повреждённых огнём корней	% деревьев с данным повреждением	ожог корневой шейки по окружности (1/4; 2/4; 3/4; более 3/4)	% деревьев с данным повреждением	по окружности (1/4; 2/4; 3/4; более 3/4)	% деревьев с данным повреждением

Поражено болезнями

Вид болезни	Порода	Встречаемость (% поражённых деревьев)	Степень поражения лесного насаждения (слабая, средняя, сильная)

3. Выборке подлежит **10,1** % деревьев,  
 в т.ч.: ослабленных % (причины назначения)  
 сильно ослабленных - % (причины назначения)  
 усыхающих - % (причины назначения)  
 свежего сухостоя **7,4** %,  
 в т.ч.: свежего ветровала %  
 свежего бурелома %  
 старого ветровала %  
 в т.ч.: старого бурелома %  
 старого сухостоя **2,7** %

4. Полнота лесного насаждения после уборки деревьев, подлежащих рубке, составит

**0,63**

Критическая полнота для данной категории лесных насаждений составляет

**0,3**



## 5. ЗАКЛЮЧЕНИЕ

С целью предотвращения негативных процессов или снижения ущерба от их воздействия назначено:

Участковое лесничество	Урочище (дача)	Квартал	Выдел	Площадь, выдела, га	Вид мероприятия	Площадь, мероприятия, га	Порода	Запас на выдел, кубм	Крайние сроки проведения
Кирсановское		50	7	2,9	ВСП	2,9	Д	67,37	2018

Ведомость перечета деревьев назначенных в рубку и абрис лесного участка прилагаются (приложение 2 и 3 к Акту)

6. Меры по обеспечению возобновления

7. Мероприятия, необходимые для предупреждения повреждения или поражения смежных насаждений  
сбор порубочных остатков с последующим сжиганием в пожаробезопасный период, в смежных насаждениях осуществлять надзор за распространением вредителей и болезней.

8. Сведения для расчёта понижающего коэффициента стоимости древесины:

год образования старого сухостоя

2016

основная причина повреждения древесины

Дата проведения обследований

23.05.2017

Исполнитель работ по проведению лесопатологических обследований:

ФИО

*Налдеев Дмитрий Федорович*

Подпись









Ведомость перечета деревьев назначенных в рубку

ВРЕМЕННАЯ ПРОБНАЯ ПЛОЩАДЬ №

Субъект Российской Федерации

Лесничество (лесопарк)  Квартал  Выдел

Площадь  га,

Номер очага вредных организмов  Размер пробной площади  га

Таксационная характеристика:

Тип леса  Состав  Возраст  Бонитет

Полнота  Запас на га  Возобновление

Время и причина ослабления лесного насаждения

*Ложный дубовый трутовик*

Тип очага вредных организмов: эпизодический, хронический (подчеркнуть)

Фаза развития очага вредных организмов: начальная, нарастания численности, собственно вспышка, кризис (подчеркнуть)

Состояние лесного насаждения, намечаемые мероприятия

*Насаждение с нарушенной устойчивостью. Требуется проведение выборочной санитарной рубки.*

Исполнитель работ по проведению лесопатологических обследований:

ФИО *Надеев Дмитрий Федорович*

Подпись

Дата составления документа *10.10.2017*

Телефон

*8-4752-72-45-16*



ВЕДОМОСТЬ ПЕРЕЧЕТА ДЕРЕВЬЕВ

Оборотная сторона

Порода: Дуб

Ступени толщины, см	Количество деревьев по категориям состояния, шт.																Всего деревьев по ступеням толщины	
	I	II	III	IV		V		VI			ветровал, бурелом			аварийные деревья			шт.	в т.ч. подлежат рубке, %
				НЗ	З	НЗ	З	НЗ	З	О	НЗ	З	О	НЗ	З	О		
1	2	3	4	5	6	7	8	9	10	11	12	13	14	15	16	17	18	19
8																		
12																		
16		9	12	6		6		3									36	1,1
20		17	18	19		9		4									67	1,6
24	12	37	22	21		7		3									102	1,2
28	29	35	29	29		8		2									132	1,2
32	47	28	12			5		1									93	0,7
36	24	14	6			2											46	0,2
40	6	3															9	
44																		
48																		
52																		
56																		
60																		
Итого, %	14,6	17,7	12,2	9,3		4,6		1,6									60,0	6,2
Итого, % от запаса	21,4	18,8	11,0	7,1		3,8		1,0									63,2	4,8

Порода: Береза

Ступени толщины, см	Количество деревьев по категориям состояния, шт.																Всего деревьев по ступеням толщины	
	I	II	III	IV		V		VI			ветровал, бурелом			аварийные деревья			шт.	в т.ч. подлежат рубке, %
				НЗ	З	НЗ	З	НЗ	З	О	НЗ	З	О	НЗ	З	О		
1	2	3	4	5	6	7	8	9	10	11	12	13	14	15	16	17	18	19
8																		
12																		
16		7	9	5		3		1									25	0,5
20		15	13	9		4		1									42	0,6
24	12	21	15	12		3		1									64	0,5
28	14	6															20	
32	8	3															11	
36																		
40																		
44																		
48																		
52																		
56																		
60																		
Итого, %	4,2	6,4	4,6	3,2		1,2		0,4									20,0	1,6
Итого, % от запаса	4,1	4,1	2,3	1,7		0,6		0,2									13,1	0,8

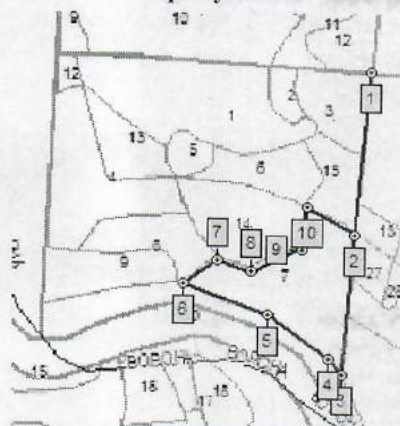
Порода: Осина

Ступени толщины, см	Количество деревьев по категориям состояния, шт.																Всего деревьев по ступеням толщины	
	I	II	III	IV		V		VI			ветровал, бурелом			аварийные деревья			шт.	в т.ч. подлежат рубке, %
				НЗ	З	НЗ	З	НЗ	З	О	НЗ	З	О	НЗ	З	О		
1	2	3	4	5	6	7	8	9	10	11	12	13	14	15	16	17	18	19
8																		
12																		
16																		
20		2	4	6		3		1									16	0,5
24		7	11	9		4		2									33	0,7
28	10	13	10	8		4		2									47	0,7
32	27	12	10	9		2		1									61	0,4
36	2	1															3	
40	1																1	
44																		
48																		
52																		
56																		
60																		
Итого, %	4,9	4,3	4,3	4,0		1,6		0,7									19,8	2,3
Итого, % от запаса	7,4	5,2	4,7	4,1		1,5		0,7									23,6	2,2



Абрис участка

М 1:10000



Номер выдела	Ленты (круговой площадки) перечёта				
	№ ленты (площадки)	длина, м	ширина, м	радиус, м	площадь, га
7					

Номера точек	Координаты	Румбы линий	Длина, м
1-2	E: 52.675571 N: 42.848538	ЮЗ 5	253
2-3	E: 52.673308 N: 42.848227	ЮЗ 5	216
3-4	E: 52.671367 N: 42.84796	СЗ 37	30
4-5	E: 52.671583 N: 42.847693	СЗ 53	109
5-6	E: 52.672176 N: 42.846403	СЗ 68	130
6-7	E: 52.672607 N: 42.844624	СЗ 53	60
7-8	E: 52.67293 N: 42.845335	ЮВ 70	51
8-9	E: 52.672769 N: 42.846047	СВ 53	80
9-10	E: 52.673092 N: 42.847115	СВ 5	66
10-2	E: 52.673685 N: 42.847204	ЮВ 59	81

Условные обозначения

Исполнитель работ по проведению лесопатологических обследований:

ФИО

Налдеев Дмитрий Федорович

Подпись

Дата составления документа

10.10.2017

Телефон

8-4752-72-43-16

