

Утверждаю:

Начальник управления лесами
Тамбовской области

В.С.Маликов

Дата 22.08.2014

АКТ
лесопатологического обследования № 242

лесных насаждений

Мичуринское
Тамбовская область

лесничество
субъект РФ

Способ лесопатологического обследования:

1. Визуальный

2. Инструментальный

Место проведения

Участковое лесничество	Урочище (дача)	Квартал (кварталы)	Выдел (выделы)	Площадь, га
Шехманское		22	3	1,5
Шехманское		24	4	1,1
Шехманское		31	1в	2,4

Лесопатологическое обследование проведено на общей площади

5 га

1. Визуальное лесопатологическое обследование. *

Наземное

Дистанционное

1.1. На площади 1,5 га фактическая таксационная характеристика лесного насаждения соответствует (не соответствует) таксационному описанию (нужное подчеркнуть). Причины несоответствия отсутствуют

Список участков с выявленными несоответствиями приведен в приложении 1 к настоящему Акту.

1.2. Лесные насаждения с нарушенной и утраченной устойчивостью выявлены на площади 0 га:

Участковое лесничество	Урочище (дача)	Квартал	Выдел	Площадь, га		Причина ослабления (гибели)
				с нарушенной устойчивостью	с утраченной устойчивостью	
Шехманское						
Итого						

Состояние обследованных лесных насаждений приведено в приложениях 1.1 - 1.4 к Акту в зависимости от метода проведения ЛПО.

1.3. В обследованных лесных участках прогнозируется:

Прогноз	Площадь, га
Ослабление лесных насаждений	
Усыхание лесных насаждений различной степени	
Развитие очагов вредных организмов	

1.4. Обнаружено загрязнение лесного участка отходами и выбросами: промышленными
бытовыми

В. д загрязнения	Размеры загрязнения			Объем, кубм	Площадь загрязнения, га
	длина, м	ширина, м	высота, м		

ЗАКЛЮЧЕНИЕ

Оценка текущего санитарного и лесопатологического состояния лесных насаждений, назначенные профилактические мероприятия по защите лесов, агитационные мероприятия:

Санитарное состояние насаждений - удовлетворительное, насаждение устойчивое.

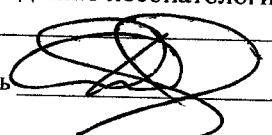
Состав насаждения по таксационному описанию : 10С

В насаждении присутствуют: старый ветровал (821), старый бурелом (822)

По санитарному состоянию насаждения назначена уборка неликвидной древесины (УНД) 100% на всей площади выдела - 1,5 га, в соответствии с положением п. 42 приказа Минприроды России от 12.09.2016 № 470.

При ухудшении санитарного и лесопатологического состояния насаждений необходимо провести ЛПО инструментальным способом не ранее 2019 года

Исполнитель работ по проведению лесопатологического обследования:

ФИО Налдеев Д.Ф. Подпись  Дата 14.08.2017

*Раздел включается в акт, в случае проведения лесопатологического обследования визуальным способом.

1. Визуальное лесопатологическое обследование. *

Наземное

Дистанционное

1.1. На площади 1,1 га фактическая таксационная характеристика лесного насаждения соответствует (не соответствует) таксационному описанию (нужное подчеркнуть). Причины несоответствия отсутствуют

Список участков с выявленными несоответствиями приведен в приложении 1 к настоящему Акту.

1.2. Лесные насаждения с нарушенной и утраченной устойчивостью выявлены на площади 0 га:

Участковое лесничество	Урочище (дача)	Квартал	Выдел	Площадь, га		Причина ослабления (гибели)
				с нарушенной устойчивостью	с утраченной устойчивостью	
Шехманское						
Итого						

Состояние обследованных лесных насаждений приведено в приложениях 1.1 - 1.4 к Акту в зависимости от метода проведения ЛПО.

1.3. В обследованных лесных участках прогнозируется:

Прогноз	Площадь, га
Ослабление лесных насаждений	
Усыхание лесных насаждений различной степени	
Развитие очагов вредных организмов	

1.4. Обнаружено загрязнение лесного участка отходами и выбросами: **промышленными**
бытовыми

Вид загрязнения	Размеры загрязнения			Объем, кубм	Площадь загрязнения, га
	длина, м	ширина, м	высота, м		

ЗАКЛЮЧЕНИЕ

Оценка текущего санитарного и лесопатологического состояния лесных насаждений, назначенные профилактические мероприятия по защите лесов, агитационные мероприятия:

Санитарное состояние насаждений - удовлетворительное, насаждение устойчивое.

Состав насаждения по таксационному описанию : 10С

В насаждении присутствуют: старый ветровал (821), старый бурелом (822)

По санитарному состоянию насаждения, в соответствии с положением п. 42 приказа Минприроды России от 12.09.2016 № 470, назначена уборка неликвидной древесины (УНД) 100% на всей площади выдела - 1,1 га.

При ухудшении санитарного и лесопатологического состояния насаждений необходимо провести ЛПО инструментальным способом не ранее 2019 года

Исполнитель работ по проведению лесопатологического обследования:

ФИО Налдеев Д.Ф. Подпись  Дата 14.08.2017

*Раздел включается в акт, в случае проведения лесопатологического обследования визуальным способом.

1. Визуальное лесопатологическое обследование. *

Наземное

Дистанционное

1.1. На площади 2,4 га фактическая таксационная характеристика лесного насаждения соответствует (не соответствует) таксационному описанию (нужное подчеркнуть). Причины несоответствия отсутствуют

Список участков с выявленными несоответствиями приведен в приложении 1 к настоящему Акту.

1.2. Лесные насаждения с нарушенной и утраченной устойчивостью выявлены на площади 0 га:

Участковое лесничество	Урочище (дача)	Квартал	Выдел	Площадь, га		Причина ослабления (гибели)
				с нарушенной устойчивостью	с утраченной устойчивостью	
Шехманское						
Итого						

Состояние обследованных лесных насаждений приведено в приложениях 1.1 - 1.4 к Акту в зависимости от метода проведения ЛПО.

1.3. В обследованных лесных участках прогнозируется:

Прогноз	Площадь, га
Ослабление лесных насаждений	
Усыхание лесных насаждений различной степени	
Развитие очагов вредных организмов	

1.4. Обнаружено загрязнение лесного участка отходами и выбросами: промышленными
бытовыми

Вид загрязнения	Размеры загрязнения			Объем, кубм	Площадь загрязнения, га
	длина, м	ширина, м	высота, м		

ЗАКЛЮЧЕНИЕ

Оценка текущего санитарного и лесопатологического состояния лесных насаждений, назначенные профилактические мероприятия по защите лесов, агитационные мероприятия:

Санитарное состояние насаждений - удовлетворительное, насаждение устойчивое.

Состав насаждения по таксационному описанию : 10С

В насаждении присутствуют: старый ветровал (821), старый бурелом (822)

По санитарному состоянию насаждения, в соответствии с положением п. 42 приказа Минприроды России от 12.09.2016 № 470, назначена уборка неликвидной древесины (УНД) 100% на всей площади лесопатологического выдела - 2,4 га.

При ухудшении санитарного и лесопатологического состояния насаждений необходимо провести ЛПО инструментальным способом не ранее 2019 года

Исполнитель работ по проведению лесопатологического обследования:

ФИО Налдеев Д.Ф. Подпись  Дата 14.08.2017

*Раздел включается в акт, в случае проведения лесопатологического обследования визуальным способом.

**Схема расположения лесного участка
в Шехманском участковом лесничестве Мичуринского лесничества
к акту № ___ визуального лесопатологического обследования**



Номер квартала	Номер выдела	площадь, га
31	1в	2,4

ФИО

Надеев Д.Ф.

Подпись

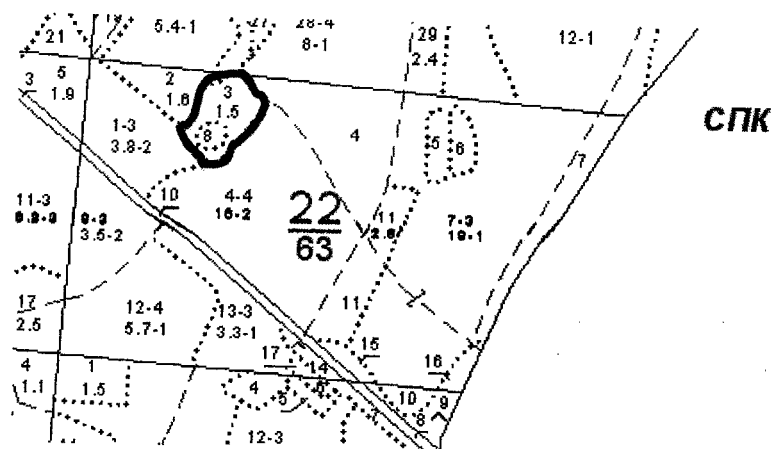
Дата составления
документа

14.08.2017

Телефон

8(4752)72-45-16

**Схема расположения лесного участка
в Шехманском участковом лесничестве Мичуринского лесничества
к акту № ___ визуального лесопатологического обследования**



Номер квартала	Номер выдела	площадь, га
22	3	1,5

ФИО

Налдеев Д.Ф.

Подпись

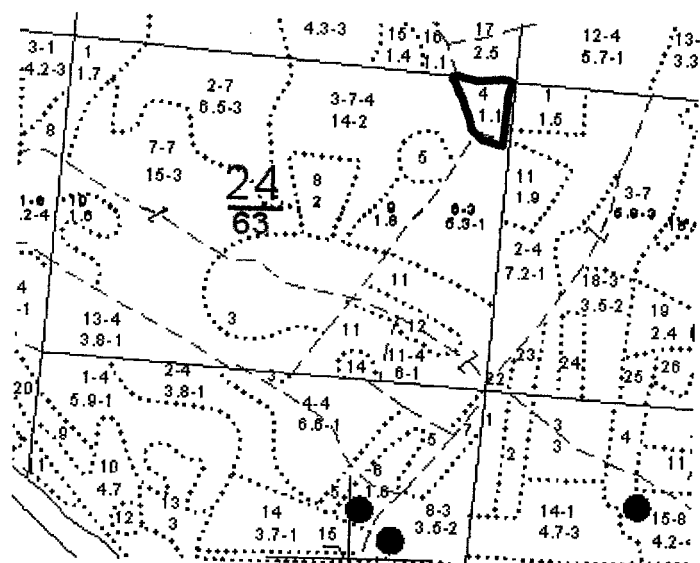
Дата составления
документа

14.08.2017

Телефон

8(4752)72-45-16

**Схема расположения лесного участка
в Шехманском участковом лесничестве Мичуринского лесничества
к акту № ____ визуального лесопатологического обследования**



Номер квартала	Номер выдела	площадь, га
24	4	1,1

ФИО

Наздеев Д.Ф.

Подпись

Дата составления
документа

14.08.2017

Телефон

8(4752)72-45-16