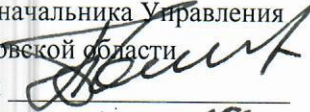


УТВЕРЖДАЮ:
Заместитель начальника Управления
лесаами Тамбовской области
А.Ф.Пышкин 
Дата 18.04.2018г.

Акт
лесопатологического обследования № 1669

лесных насаждений Горельское лесничества
Тамбовская область (субъект РФ)

Способ лесопатологического обследования: 1. Визуальный
2. Инструментальный

Место проведения

Участковое лесничество	Урочище (дача)	Квартал (кварталы)	Выдел (выделы)	Площадь, га
Галдымское		40	27	13

Лесопатологическое обследование проведено на общей площади 13 га.

Инструментальное обследование лесного участка

1. Фактическая таксационная характеристика лесного насаждения соответствует (не соответствует) (нужное подчеркнуть) таксационному описанию. Причины несоответствия:

Ведомость лесных участков с выявленными несоответствиями таксационным описаниям приведена в приложении 1 к Акту.

2. Состояние насаждений: **с нарушенной устойчивостью**

с утраченной устойчивостью

причины повреждения:

Засуха, Губка сосновая

В том числе:

заселено (отработано) стволовыми вредителями

Вид вредителя	Порода	Встречаемость (% заселённых деревьев)	Степень заселения лесного насаждения (слабая, средняя, сильная)

Повреждено огнём

Вид пожара	Порода	Состояние корневых лап		Состояние корневой шейки		Подсушивание луба	
		% повреждённых огнём корней	% деревьев с данным повреждением	ожог корневой шейки по окружности (1/4; 2/4; 3/4; более 3/4)	% деревьев с данным повреждением	по окружности (1/4; 2/4; 3/4; более 3/4)	% деревьев с данным повреждением

Поражено болезнями

Вид болезни	Порода	Встречаемость (% поражённых деревьев)	Степень поражения лесного насаждения (слабая, средняя, сильная)
Губка сосновая	С	7.3	слабая

<p>3. Выборке подлежит 11.0 % деревьев, в т.ч.: ослабленных % (причины назначения) сильно ослабленных - % (причины назначения) усыхающих 4.8 % (причины назначения) свежего сухостоя 4.8 %, в т.ч.: свежего ветровала % свежего бурелома % старого ветровала % в т.ч.: старого бурелома % старого сухостоя 1.4 %</p>	<p>9.7 % деревьев по запасу, % (причины назначения) - % (причины назначения) 4.5 % (причины назначения) 3.8 %, % % % % % 1.4 %</p>
--	--

4. Полнота лесного насаждения после уборки деревьев, подлежащих рубке, составит **0.6**
Критическая полнота для данной категории лесных насаждений составляет **0.3**

5. ЗАКЛЮЧЕНИЕ

С целью предотвращения негативных процессов или снижения ущерба от их воздействия назначено:

Участковое лесничество	Урочище (дача)	Квартал	Выдел	Площадь, выдела, га	Вид мероприятия	Площадь, мероприятия, га	Порода	Запас на выдел, кбм	Крайние сроки проведения
Галдымское		40	27	13	ВСП	13	С	331.9	2018
							Б	52.91	
							Ос	76.96	
							Лп	28.86	

Ведомость перечета деревьев назначенных в рубку и абрис лесного участка прилагаются (приложение 2 и 3 к Акту)

6. Меры по обеспечению возобновления

7. Мероприятия, необходимые для предупреждения повреждения или поражения смежных насаждений

сбор порубочных остатков с последующим сжиганием в пожаробезопасный период, в смежных насаждениях осуществлять надзор за распространением вредителей и болезней.

8. Сведения для расчёта понижающего коэффициента стоимости древесины:

год образования старого сухостоя

2016

основная причина повреждения древесины

Дата проведения обследований

17.05.2017

Исполнитель работ по проведению лесопатологических обследований:

ФИО

Лоскутов Александр Павлович

Подпись



Ведомость перечета деревьев назначенных в рубку

ВРЕМЕННАЯ ПРОБНАЯ ПЛОЩАДЬ №

Субъект Российской Федерации	<input type="text" value="Тамбовская область"/>						
Лесничество (лесопарк)	<input type="text" value="Горельское"/>	Квартал	<input type="text" value="40"/>	Выдел	<input type="text" value="27"/>		
Площадь	<input type="text" value="13"/> га,						
Номер очага вредных организмов	<input type="text"/>	Размер пробной площади	<input type="text" value="1.4"/> га				
Таксационная характеристика:							
Тип леса	<input type="text" value="МШ"/>	Состав	<input type="text" value="7С1Б1Ос1Лп"/>	Возраст	<input type="text" value="84"/>	Бонитет	<input type="text" value="I"/>
Полнота	<input type="text" value="0.7"/>	Запас на га	<input type="text" value="370"/>	Возобновление	<input type="text" value="0"/>		

Время и причина ослабления лесного насаждения

Засуха, Губка сосновая

Тип очага вредных организмов: эпизодический, хронический (подчеркнуть)

Фаза развития очага вредных организмов: начальная, нарастания численности, собственно вспышка, кризис (подчеркнуть)

Состояние лесного насаждения, намечаемые мероприятия

Насаждение с нарушенной устойчивостью. Требуется проведение выборочной санитарной рубки.

Исполнитель работ по проведению лесопатологических обследований:

ФИО *Лоскутов Александр Павлович* Подпись



Дата составления документа *17.04.2018* Телефон *8-4752-72-45-16*

ВЕДОМОСТЬ ПЕРЕЧЕТА ДЕРЕВЬЕВ

Оборотная сторона

Порода: Сосна

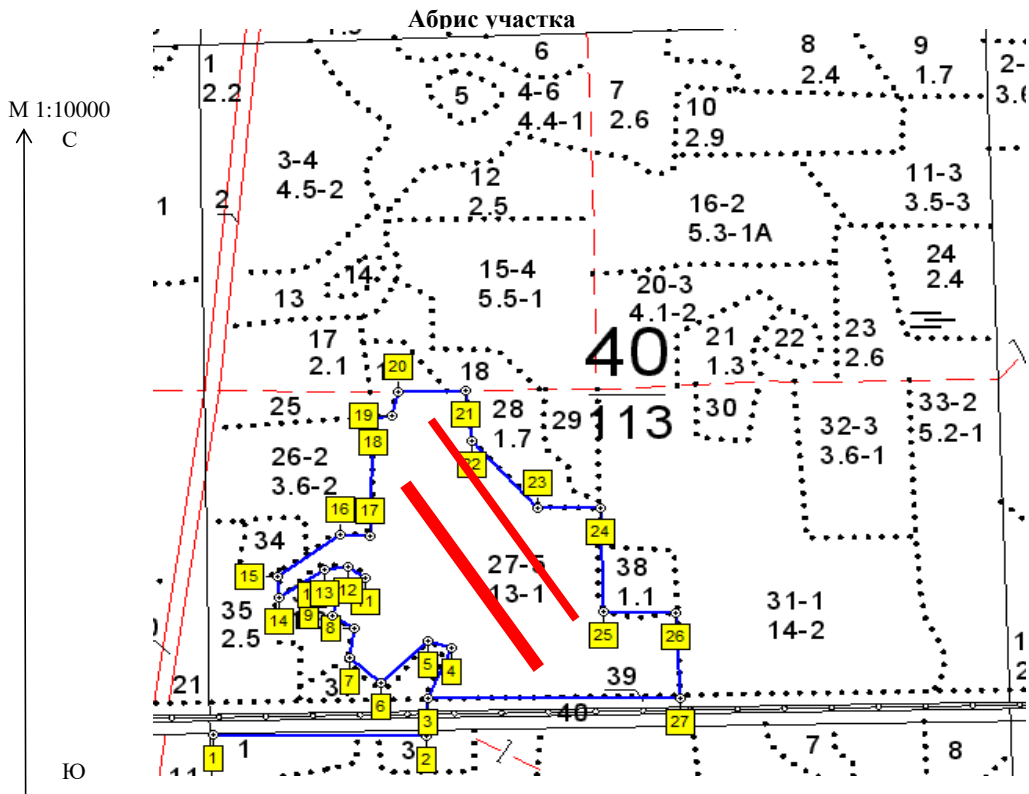
Ступени толщины, см	Количество деревьев по категориям состояния, шт.															Всего деревьев по ступеням толщины		
	I	II	III	IV		V		VI			ветровал, бурелом			аварийные деревья			шт.	в т.ч. подлежат рубке, %
				НЗ	З	НЗ	З	НЗ	З	О	НЗ	З	О	НЗ	З	О		
1	2	3	4	5	6	7	8	9	10	11	12	13	14	15	16	17	18	19
8																		
12																		
16																		
20																		
24			2	3		1		1									7	1.1
28	36	12	5	6		1		1									61	1.8
32	81	29	8	6		2		1									127	2.1
36	54	18	7	4		1		3									87	1.8
40	12	8	3	2													25	0.5
44	6	2															8	
48	1																1	
52																		
56																		
60																		
Итого, %	43.3	15.7	5.7	4.8		1.1		1.4									72.0	7.3
Итого, % от запаса	47.0	17.4	5.9	4.5		1.0		1.4									77.3	6.9

Порода: Береза

Ступени толщины, см	Количество деревьев по категориям состояния, шт.															Всего деревьев по ступеням толщины		
	I	II	III	IV		V		VI			ветровал, бурелом			аварийные деревья			шт.	в т.ч. подлежат рубке, %
				НЗ	З	НЗ	З	НЗ	З	О	НЗ	З	О	НЗ	З	О		
1	2	3	4	5	6	7	8	9	10	11	12	13	14	15	16	17	18	19
8																		
12																		
16																		
20																		
24																		
28	4	3	2	1		2											12	0.5
32	7	5	1	1		3											17	0.7
36	6	4	1			1											12	0.2
40	1	1															2	
44																		
48																		
52																		
56																		
60																		
Итого, %	4.1	3.0	0.9	0.5		1.4											9.8	1.4
Итого, % от запаса	3.7	2.7	0.7	0.3		1.1											8.5	1.1

Порода: Осина

Ступени толщины, см	Количество деревьев по категориям состояния, шт.															Всего деревьев по ступеням толщины		
	I	II	III	IV		V		VI			ветровал, бурелом			аварийные деревья			шт.	в т.ч. подлежат рубке, %
				НЗ	З	НЗ	З	НЗ	З	О	НЗ	З	О	НЗ	З	О		
1	2	3	4	5	6	7	8	9	10	11	12	13	14	15	16	17	18	19
8																		
12																		
16																		
20																		
24						1											1	0.2
28	1	3	5	2		3											14	0.7
32	2	4	2	1		2											11	0.5
36	4	5	2	1		2											14	0.5
40	1	1															2	
44																		
48																		
52																		
56																		
60																		
Итого, %	1.8	3.0	2.1	0.9		1.8											9.6	1.8
Итого, % от запаса	2.1	3.2	1.8	0.8		1.6											9.5	1.6




Номер выдела	Ленты (круговой площадки) перечёта				
	№ ленты (площадки)	длина, м	ширина, м	радиус, м	площадь, га
27	1	600	10		0.6
	2	400	20		0.8

Номера точек	Координаты	Румбы линий	Длина, м
1-2	E: 52.996155 N: 41.659488	ЮВ 88	290
2-3	E: 52.996052 N: 41.663797	СВ 5	58
3-4	E: 52.996568 N: 41.663865	СВ 25	83
4-5	E: 52.997247 N: 41.664389	СЗ 70	34
5-6	E: 52.997352 N: 41.663921	ЮЗ 47	91
6-7	E: 52.996797 N: 41.662929	СЗ 46	57
7-8	E: 52.997154 N: 41.66232	СВ 10	45
8-9	E: 52.997554 N: 41.662443	СЗ 56	35
9-10	E: 52.997735 N: 41.662012	СВ 21	34
10-11	E: 52.998019 N: 41.66219	СВ 55	43
11-12	E: 52.998239 N: 41.662714	СЗ 52	29
12-13	E: 52.998398 N: 41.662376	ЮЗ 84	32
13-14	E: 52.99837 N: 41.661898	ЮЗ 57	75
14-15	E: 52.998005 N: 41.660952	СЗ 1	32
15-16	E: 52.998293 N: 41.66094	СВ 55	107
16-17	E: 52.998842 N: 41.662248	ЮВ 85	40
17-18	E: 52.998811 N: 41.662849	СВ 4	179
18-19	E: 53.000417 N: 41.663026	СВ 82	26
19-20	E: 53.000448 N: 41.663409	СВ 16	37
20-21	E: 53.000771 N: 41.663559	СВ 90	92
21-22	E: 52.996467 N: 41.668968	ЮВ 4	77
22-23	E: 53.146434 N: 41.283182	ЮВ 39	135
23-24	E: 52.999127 N: 41.666268	ЮВ 88	85
24-25	E: 52.999102 N: 41.667535	ЮЗ 1	158
25-26	E: 52.997684 N: 41.667499	ЮВ 87	98

26-27	Е: 52.997637 N: 41.668955	ЮВ 0	130
27-3	Е: 52.996467 N: 41.668968	СЗ 88	343

Условные обозначения

Исполнитель работ по проведению лесопатологических обследований:

ФИО	Лоскутов Александр Павлович	Подпись	
Дата составления документа	17.04.2018	Телефон	8-4752-72-45-16

Участковое лесничество: ГАЛДЫМСКОЕ

ЛЕСА НАУЧН. И ИСТОРИЧ. ЗНАЧЕНИЕ

Квартал 40

№	Площадь	Состав	Попрос	по	Я:	Вы:	Эле:	Воз:	Вы:	Ди:	Кл:	Гр:	Во:	Тип	Полн:	Запас	сарраст.	Кл:	Запас	на	выделе,	дес.	МЗ	
де-	ла	га	ости	выдела.	Омет:	ле-	происх.	Наимен.	кат:	ру-	ег.	незале.	земель.	С:	са-	Хар.	лесных	культур	Кадастр.	оценка	ни:	ш:	ам:	ти:
1	2	3	4	5	6	7	8	9	10	11	12	13	14	15	16	17	18	19	20	21	22	23	24	
			ОС	55	24	28								С3										
			Б	22	24																			
			ДНН	19	22																			

26 3,6 лесные культуры
ЗДН1СО3В1ОС2ЛП 1 8 ДН 23 8 6 2 1 2 ОСН С2 7 5 18 337 1 48 3 48 4 48 2

27 13,0 лесные культуры
7СО1В1ОС1ЛП 1 26 СО Б 84 27 32 5 3 1 МШ В2 7 37 481 337 1 48 3 48 4 48 2

подлесок: КРЛ ЛЩ СР.ГУСТ

культуры-21 г., ВСПАШ.БОРОЗД., ПОСАДКА РУЧНАЯ, состояние УДОВОЛЕТВОРИТЕЛЬНЫЕ, ВЫМОКАНИЕ

1 18 Б 35 18 18 4 2 1 ДСН С2 7 14 24 24

культуры-76 г., ВСПАШ.БОРОЗД., ПОСАДКА РУЧНАЯ, состояние ПОГИБШИЕ, ВЫМОКАНИЕ

1 17 ДНПЗБ 55 17 20 6 2 3 ОСН С2 6 13 13 10

30 7 8Б2ОС+ДНН 1 18 Б 40 18 16 4 2 2 ДСН С2 8 16 11 3

31 14,0 лесные культуры
5СО5Б+ОС 1 7 СО Б 20 7 8 1 1 2 ДСН С2 7 7 98 49

культуры-85 г., ВСПАШ.БОРОЗД., ПОСАДКА РУЧНАЯ, состояние НЕУДОВОЛЕТВОРИТЕЛЬНЫЕ, НЕВЛАГ. КЛИМАТ. ФАКТОРЫ

СОСТАВ НЕОДНОГОДНЫЙ 1 14 Б 25 14 10 3 2 1 ДСН С2 7 9 32 19

33 5,2 5Б4ОС1ДНН+СО 1 13 Б 20 13 14 2 1 1 ДСН С2 8 10 52 26

культуры-82 г., ВСПАШ.БОРОЗД., ПОСАДКА РУЧНАЯ, состояние ПОГИБШИЕ, ВЫМОКАНИЕ

1 22 Б 55 23 24 6 3 1 ДРТ С3 8 22 15 12 2

35 2,5 лесные культуры
1ОСО+В+ДНН 1 25 СО 71 25 30 4 2 1 МШ В2 7 36 90 21

подлесок: КРЛ БРК Р СР.ГУСТ

культуры-34 г., ВСПАШ.БОРОЗД., ПОСАДКА РУЧНАЯ, состояние УДОВОЛЕТВОРИТЕЛЬНЫЕ

1 26 ОС Б 75 26 32 8 4 1 ДСН С2 8 34 44 26 4

37 8 6С2В1ОС1ДНН 1 26 С Б 110 27 30 6 4 2 МШ В2 8 34 27 9 3

115 28 36 5 3 1 16 2

75 25 28 5 3 4

24 28 3 4

20 26 3 3

ПРОХ. РУБКА
15%

КОПИЯ ВЕРНА