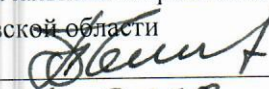


УТВЕРЖДАЮ:
Заместитель начальника Управления
лесами Тамбовской области
А.Ф.Пышкин 
Дата 18.04.2018г.

Акт
лесопатологического обследования № 1667

лесных насаждений

Горельское
Тамбовская область

лесничества
(субъект РФ)

Способ лесопатологического обследования:

1. Визуальный

2. Инструментальный

Место проведения

Участковое лесничество	Урочище (дача)	Квартал (кварталы)	Выдел (выделы)	Площадь, га
Хомутляйское		102	41	10
Хомутляйское		102	47	0.6

Лесопатологическое обследование проведено на общей площади

10,6 га.

1. Визуальное лесопатологическое обследование. *

Наземное

х

Дистанционное

1.1. На площади 10 га фактическая таксационная характеристика лесного

насаждения соответствует (не соответствует) таксационному описанию (нужное подчеркнуть). Причины несоответствия: давность определения качественных и количественных характеристик насаждения

Список участков с выявленными несоответствиями приведен в приложении 1 к настоящему Акту.

1.2. Лесные насаждения с нарушенной и утраченной устойчивостью выявлены

на площади 10 га:

Участковое лесничество	Урочище (дача)	Квартал	Выдел	Площадь, га		Причина ослабления (гибели)
				с нарушенной устойчивостью	с утраченной устойчивостью	
Хомутляйское		102	41	10		Губка сосновая, Смоляной рак
Итого				10		

Состояние обследованных лесных насаждений приведено в [приложениях 1.1 - 1.4](#) к Акту в зависимости от метода проведения ЛПО.

1.3. В обследованных лесных участках прогнозируется:

Прогноз	Площадь, га
Ослабление лесных насаждений	
Усыхание лесных насаждений различной степени	10
Развитие очагов вредных организмов	

1.4. Обнаружено загрязнение лесного участка отходами и выбросами:

промышленными

бытовыми

Вид загрязнен	Размеры загрязнения			Объем, кубм	Площадь загрязнения, га
	длина, м	ширина, м	высота, м		

ЗАКЛЮЧЕНИЕ

Оценка текущего санитарного и лесопатологического состояния лесных насаждений, назначенные профилактические мероприятия по защите лесов, агитационные мероприятия:

На площади 10 га состояние насаждений неудовлетворительное, насаждение с нарушенной устойчивостью.

Состав насаждения по таксационному описанию: 5С5С+ДНН насаждение ослаблено по причине Губка сосновая, Смоляной рак, что приводит к нарушению сосудистого питания крон деревьев и к отмиранию ассимиляционного аппарата.

По санитарному и лесопатологическому состоянию насаждения на 10 га назначено лесопатологическое обследование инструментальным способом с целью определения вида санитарно-оздоровительного мероприятия и объема выбираемой древесины.

Исполнитель работ по проведению лесопатологического обследования:

ФИО Сулимов Сергей Владимирович

Подпись

Дата

17.04.2018

*Раздел включается в акт, в случае проведения лесопатологического обследования визуальным способом

1. Визуальное лесопатологическое обследование. *

Наземное

х

Дистанционное

1.1. На площади 0.6 га фактическая таксационная характеристика лесного

насаждения соответствует (не соответствует) таксационному описанию (нужное подчеркнуть). Причины несоответствия: давность определения качественных и количественных характеристик насаждения

Список участков с выявленными несоответствиями приведен в приложении 1 к настоящему Акту.

1.2. Лесные насаждения с нарушенной и утраченной устойчивостью выявлены

на площади 0.6 га:

Участковое лесничество	Урочище (дача)	Квартал	Выдел	Площадь, га		Причина ослабления (гибели)
				с нарушенной устойчивостью	с утраченной устойчивостью	
Хомутляйское		102	47	0.6		Губка сосновая, Смоляной рак
Итого				0.6		

Состояние обследованных лесных насаждений приведено в [приложениях 1.1 - 1.4](#) к Акту в зависимости от метода проведения ЛПО.

1.3. В обследованных лесных участках прогнозируется:

Прогноз	Площадь, га
Ослабление лесных насаждений	
Усыхание лесных насаждений различной степени	0.6
Развитие очагов вредных организмов	

1.4. Обнаружено загрязнение лесного участка отходами и выбросами:

промышленными

бытовыми

Вид загрязнен	Размеры загрязнения			Объем, кубм	Площадь загрязнения, га
	длина, м	ширина, м	высота, м		

ЗАКЛЮЧЕНИЕ

Оценка текущего санитарного и лесопатологического состояния лесных насаждений, назначенные профилактические мероприятия по защите лесов, агитационные мероприятия:

На площади 0.6 га состояние насаждений неудовлетворительное, насаждение с нарушенной устойчивостью.

Состав насаждения по таксационному описанию: 10С насаждение ослаблено по причине Губка сосновая, Смоляной рак, что приводит к нарушению сосудистого питания крон деревьев и к отмиранию ассимиляционного аппарата.

По санитарному и лесопатологическому состоянию насаждения на 0.6 га назначено лесопатологическое обследование инструментальным способом с целью определения вида санитарно-оздоровительного мероприятия и объема выбираемой древесины.

Исполнитель работ по проведению лесопатологического обследования:

ФИО Сулимов Сергей Владимирович

Подпись

Дата

17.04.2018

*Раздел включается в акт, в случае проведения лесопатологического обследования визуальным способом

Приложение 1.1
к акту лесопатологических обследований

Результаты проведения лесопатологических обследований лесных насаждений за май 2017 г.

(месяц)

Субъект Российской Федерации Тамбовская область
 Лесничество (Лесопарк) Горельское
 Участковое лесничество Хомуцкийское
 Урочище (Лесная дача) _____

1	Номер квартала	2	Номер выдела	3	Площадь выдела, га	4	Целевое назначение лесов	5	Категория защитных лесов	6	Номер лесопатологического выдела	7	Площадь лесопатологического выдела,	Таксационная характеристика лесного насаждения														Распределение деревьев по категориям состояния, % от запаса										29	Признаки повреждения деревьев	30	Доля повреждённых деревьев, %	31	Причина ослабления, повреждения	32	Подлежит рубке, %	33	Назначение мероприятия	34	площадь, га
102	41	10	Защитные	леса, имеющие научное или историческое				5С5С+ДНН*	состав	порода	возраст	средняя высота, м	средний диаметр, см	тип леса	полнота	бонитет	запас, куб. м/га	Число деревьев на пробе, шт.	без признаков ослабления	ослабленные	сильно ослабленные	усыхающие	свежий сухостой	старый сухостой	свежий ветровал	старый ветровал	свежий бурелом	старый бурелом	аварийные деревья	104, 114, 133, 504, 801, 832, 853	17	Губка сосновая, Смоляной рак	22	Инструм. ЛПО	10														

Показатели, не соответствующие таксационному описанию отмечаются "*".
 Исполнитель работ по проведению лесопатологического обследования:

ФИО: Сулимов Сергей Владимирович

Подпись



Дата составления документа:

17.04.2018

Телефон:

724516

Приложение 1.1
к акту лесопатологических обследований

Результаты проведения лесопатологических обследований лесных насаждений за май 2017 г.

(месяц)

Субъект Российской Федерации Тамбовская область
 Лесничество (лесопарк) Горельское
 Участковое лесничество Хомуцкийское
 Урочище (лесная дача) _____

1	Номер квартала	2	Номер выдела	3	Площадь выдела, га	4	Целевое назначение лесов	5	Категория защитных лесов	6	Номер лесопатологического выдела	7	Площадь лесопатологического выдела,	Таксационная характеристика лесного насаждения														Распределение деревьев по категориям состояния, % от запаса								29	Признаки повреждения деревьев	30	Доля повреждённых деревьев, %	31	Причина ослабления, повреждения	32	Подлежит рубке, %	33	Назначение мероприятия	34	площадь, га
102	47	0,6	Защитные	леса, имеющие научное или историческое				10С*	состав	порода	возраст	средняя высота, м	средний диаметр, см	тип леса	полнота	бонитет	запас, куб. м/га	Число деревьев на пробе, шт.	без признаков ослабления	ослабленные	сильно ослабленные	усыхающие	свежий сухостой	старый сухостой	свежий ветровал	старый ветровал	свежий бурелом	старый бурелом	аварийные деревья	104, 114, 133, 504, 801, 832, 853	17	Губка сосновая, Смоляной рак	22	Инструм. ЛПО	0,6												

Показатели, не соответствующие описанию отмечаются "*".
 Исполнитель работ по проведению лесопатологического обследования:

ФИО: Сулимов Сергей Владимирович

Подпись



Дата составления документа:

17.04.2018

Телефон:

724516

Инструментальное обследование лесного участка

Уч. лесничество: Хомуглийское Квартал: 102 Выдел: 41 Л/п: _____

1. Фактическая таксационная характеристика лесного насаждения соответствует (не соответствует) (нужное подчеркнуть) таксационному описанию. Причины несоответствия:

Ведомость лесных участков с выявленными несоответствиями таксационным описаниям приведена в приложении 1 к Акту.

2. Состояние насаждений: **с нарушенной устойчивостью**

с утраченной устойчивостью

причины повреждения:

Губка сосновая, Смоляной рак

В том числе:

заселено (отработано) стволовыми вредителями

Вид вредителя	Порода	Встречаемость (% заселённых деревьев)	Степень заселения лесного насаждения (слабая, средняя, сильная)

Повреждено огнём

Вид пожара	Порода	Состояние корневых лап		Состояние корневой шейки		Подсушивание луба	
		% повреждённых огнём корней	% деревьев с данным повреждением	ожог корневой шейки по окружности (1/4; 2/4; 3/4; более 3/4)	% деревьев с данным повреждением	по окружности (1/4; 2/4; 3/4; более 3/4)	% деревьев с данным повреждением

Поражено болезнями

Вид болезни	Порода	Встречаемость (% поражённых деревьев)	Степень поражения лесного насаждения (слабая, средняя, сильная)
Губка сосновая	С	12.3	средняя
Смоляной рак	С	5.4	слабая

3. Выборке подлежит	12.3	% деревьев,	10.8	% деревьев по запасу,
в т.ч.: ослабленных		% (причины назначения)		% (причины назначения)
сильно ослабленных	-	% (причины назначения)	-	% (причины назначения)
усыхающих	5.9	% (причины назначения)	5.1	% (причины назначения)
свежего сухостоя	3.2	%,	2.3	%,
в т.ч.: свежего ветровала		%		%
свежего бурелома		%		%
старого ветровала		%		%
в т.ч.: старого бурелома		%		%
старого сухостоя	3.2	%	3.4	%

4. Полнота лесного насаждения после уборки деревьев, подлежащих рубке, составит **0.5**
 Критическая полнота для данной категории лесных насаждений составляет **0.3**

Инструментальное обследование лесного участка

Уч. лесничество: Хомутляйское Квартал: 102 Выдел: 47 Л/п: _____

1. Фактическая таксационная характеристика лесного насаждения соответствует (не соответствует) (нужное подчеркнуть) таксационному описанию. Причины несоответствия:

Ведомость лесных участков с выявленными несоответствиями таксационным описаниям приведена в приложении 1 к Акту.

2. Состояние насаждений: **с нарушенной устойчивостью**

с утраченной устойчивостью

причины повреждения:

Губка сосновая, Смоляной рак

В том числе:

заселено (отработано) стволовыми вредителями

Вид вредителя	Порода	Встречаемость (% заселённых деревьев)	Степень заселения лесного насаждения (слабая, средняя, сильная)

Повреждено огнём

Вид пожара	Порода	Состояние корневых лап		Состояние корневой шейки		Подсушивание луба	
		% повреждённых огнём корней	% деревьев с данным повреждением	ожог корневой шейки по окружности (1/4; 2/4; 3/4; более 3/4)	% деревьев с данным повреждением	по окружности (1/4; 2/4; 3/4; более 3/4)	% деревьев с данным повреждением

Поражено болезнями

Вид болезни	Порода	Встречаемость (% поражённых деревьев)	Степень поражения лесного насаждения (слабая, средняя, сильная)
Губка сосновая	С	12.3	средняя
Смоляной рак	С	5.4	слабая

3. Выборке подлежит	12.3	% деревьев,	10.8	% деревьев по запасу,
в т.ч.: ослабленных		% (причины назначения)		% (причины назначения)
сильно ослабленных	-	% (причины назначения)	-	% (причины назначения)
усыхающих	5.9	% (причины назначения)	5.1	% (причины назначения)
свежего сухостоя	3.2	%,	2.3	%,
в т.ч.: свежего ветровала		%		%
свежего бурелома		%		%
старого ветровала		%		%
в т.ч.: старого бурелома		%		%
старого сухостоя	3.2	%	3.4	%

4. Полнота лесного насаждения после уборки деревьев, подлежащих рубке, составит **0.5**
Критическая полнота для данной категории лесных насаждений составляет **0.3**

5. ЗАКЛЮЧЕНИЕ

С целью предотвращения негативных процессов или снижения ущерба от их воздействия назначено:

Участковое лесничество	Урочище (дача)	Квартал	Выдел	Площадь, выдела, га	Вид мероприятия	Площадь, мероприятия, га	Порода	Запас на выдел, кбм	Крайние сроки проведения
Хомутляйское		102	41	10	ВСП	10	С	248.4	2018
Хомутляйское		102	47	0.6	ВСП	0.6	С	14.9	2018

Ведомость перечета деревьев назначенных в рубку и абрис лесного участка прилагаются (приложение 2 и 3 к Акту)

6. Меры по обеспечению возобновления

7. Мероприятия, необходимые для предупреждения повреждения или поражения смежных насаждений

сбор порубочных остатков с последующим сжиганием в пожаробезопасный период, в смежных насаждениях осуществлять надзор за распространением вредителей и болезней.

8. Сведения для расчёта понижающего коэффициента стоимости древесины:

год образования старого сухостоя

2016

основная причина повреждения древесины

Дата проведения обследований

16.05.2017

Исполнитель работ по проведению лесопатологических обследований:

ФИО

Сулимов Сергей Владимирович

Подпись



Ведомость лесных участков с выявленными несоответствиями таксационным описаниям

Источник данных	Год проведения лесоустройства	Номер квартала	Номер выдела	Площадь выдела, га	Целевое назначение лесов	Категория защитных лесов	Номер лесопатологического выдела	Площадь лесопатологического выдела, га	Таксационная характеристика											Заложено пробных площадей	
									состав	порода	возраст, лет	средняя высота, м	средний диаметр, см	тип леса	ТУМ	полнота	бонитет	запас, кубм/га	количество, шт.	общая площадь, га	
ТО	2004	102	41	10	Защитные леса, имеющие научное или историческое значение	5С5С			5С5С+ДНН	С	125	26	36	МШ	В2	0.6	2	230			
Ф	2017	102	41	10					5С5С	С	120	25	32	МШ	В2	0.6	2	230	1	1	
ТО	2004	102	47	0.6						10С	С	80	22	24	МШ	В2	0.7	2	240		
Ф	2017	102	47	0.6						5С5С	С	120	25	32	МШ	В2	0.6	2	230	1	0.1

ТО - таксационные описания

Ф - фактическая характеристика лесного насаждения

Примечание: При лесоустройстве в 2011 году Южным филиалом государственной инвентаризации лесов ФГУП "Рослесинфорг" ("Воронежлеспроект") в насаждениях лесного фонда Тамбовской области, в соответствии с положениями "Лесного кодекса Российской Федерации" от 04.12.2006 № 200-ФЗ и изменений к нему, произведено выделение новых категорий защитности. При этом определение качественных и количественных характеристик насаждений не производилось - данные перенесены из материалов лесоустройства 2004 года. Таким образом, давность определения состава, возраста, высоты, диаметра, ТЛУ, ТУМ, полноты, бонитета и запаса насаждений составляет 13 лет.

Исполнитель работ по проведению лесопатологических обследований:

ФИО

Сулимов Сергей Владимирович

Подпись



Результаты проведения лесопатологических обследований лесных насаждений за май 2017 г.

К акту лесопатологических обследований

Приложение 1.1

(месяц)

Субъект Российской Федерации Тамбовская область
 Десничество (лесопарк) Горельское
 Участковое лесничество Хомутскийское
 Урочище (лесная дача) _____

№	Квартал	Выдел	Площадь выдела, га	Целевое назначение лесов	Категория защитных лесов	№ лесопатологического выдела	Площадь лесопатологического выдела, га	Таксационная характеристика лесного насаждения															Распределение деревьев по категориям состояния, % от запаса								Признаки повреждения деревьев	Доля повреждённых деревьев, %	Причина ослабления, повреждения	Подлежит рубке, %	вид	площадь, га
								состав	порода	возраст	средняя высота, м	средний диаметр, см	тип леса	полнота	бонитет	запас, куб. м/га	Число деревьев на пробе, шт.	без признаков ослабления	ослабленные	сильно ослабленные	усыхающие	свежий сухостой	старый сухостой	свежий ветровал	старый ветровал	свежий бурелом	старый бурелом	аварийные деревья	Губка сосновая, Смоляной рак							
1	2	3	4	5	6	7	8	9	10	11	12	13	14	15	16	17	18	19	20	21	22	23	24	25	26	27	28	29	30	31	32	33	34			
102	41	10	Защитные	леса, имеющие научное или			5С5С	С	120	25	32	МШ	0,6	2	230	239	60,6	16,2	12,4	5,1	2,3	3,4						104, 114, 133, 504, 801, 832, 853	12,3	Губка сосновая, Смоляной рак	10,8	ВСП	10,0			
102	47	0,6						С	120	25	32	МШ	0,6	2	230	14	60,6	16,2	12,4	5,1	2,3	3,4														
Итого по насаждению																253	60,6	16,2	12,4	5,1	2,3	3,4														

Показатели, не соответствующие таксационному описанию отмечаются "№".
 Исполнитель работ по проведению лесопатологического обследования:

ФИО: Сулимов Сергей Владимирович Подпись _____
 Дата составления документа: 17.04.2018 Телефон: 724516

Ведомость перечета деревьев назначенных в рубку

ВРЕМЕННАЯ ПРОБНАЯ ПЛОЩАДЬ №

Субъект Российской Федерации	<input type="text" value="Тамбовская область"/>						
Лесничество (лесопарк)	<input type="text" value="Горельское"/>	Квартал	<input type="text" value="102"/>	Выдел	<input type="text" value="41.47"/>		
Площадь	<input type="text" value="10.6"/> га,						
Номер очага вредных организмов	<input type="text"/>	Размер пробной площади	<input type="text" value="1.1"/> га				
Таксационная характеристика:							
Тип леса	<input type="text" value="МШ"/>	Состав	<input type="text" value="5С5С"/>	Возраст	<input type="text" value="120"/>	Бонитет	<input type="text" value="2"/>
Полнота	<input type="text" value="0.6"/>	Запас на га	<input type="text" value="230"/>	Возобновление	<input type="text" value="0"/>		

Время и причина ослабления лесного насаждения

Губка сосновая, Смоляной рак

Тип очага вредных организмов: эпизодический, хронический (подчеркнуть)

Фаза развития очага вредных организмов: начальная, нарастания численности, собственно вспышка, кризис (подчеркнуть)

Состояние лесного насаждения, намечаемые мероприятия

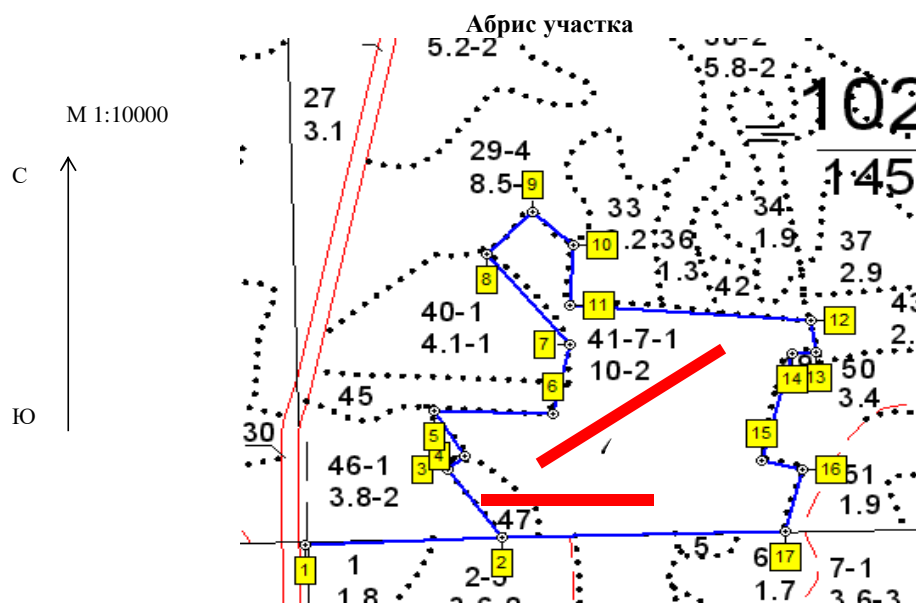
Насаждение с нарушенной устойчивостью. Требуется проведение выборочной санитарной рубки.

Исполнитель работ по проведению лесопатологических обследований:

ФИО Подпись



Дата составления документа Телефон



Номер выдела	Ленты (круговой площадки) перечёга				
	№ ленты (площадки)	длина, м	ширина, м	радиус, м	площадь, га
41.47	1	300	20		0.6
	2	250	20		0.5

Номера точек	Координаты	Румбы линий	Длина, м
1-2	E: 52.928743 N: 41.64277	СВ 90	250
2-3	E: 52.92876 N: 41.646485	СЗ 34	118
3-4	E: 52.929644 N: 41.645514	СВ 50	29
4-5	E: 52.929809 N: 41.645844	СЗ 29	75
5-6	E: 52.930396 N: 41.645304	ЮВ 86	151
6-7	E: 52.93031 N: 41.64754	СВ 15	100
7-8	E: 52.931185 N: 41.647913	СЗ 38	166
8-9	E: 52.932367 N: 41.646415	СВ 46	83
9-10	E: 52.932885 N: 41.647311	ЮВ 46	70
10-11	E: 52.932447 N: 41.648053	ЮЗ 5	85
11-12	E: 52.931683 N: 41.647943	ЮВ 84	306
12-13	E: 52.931395 N: 41.652472	ЮВ 6	45
13-14	E: 52.93099 N: 41.652544	ЮЗ 88	30
14-15	E: 52.930981 N: 41.652095	ЮЗ 16	156
15-16	E: 52.929633 N: 41.651437	ЮВ 74	53
16-17	E: 52.929502 N: 41.652197	ЮЗ 16	90
17-2	E: 52.928724 N: 41.65183	СЗ 89	360

Условные обозначения

Исполнитель работ по проведению лесопатологических обследований:

ФИО

Сулимов Сергей Владимирович

Подпись

Дата составления документа

17.04.2018

Телефон

8-4752-72-45-16

ЛЕСА НАУЧН. И ИСТОРИЧ. ЗНАЧЕНИЕ

Участковое лесничество: ХОМУТЛЯЙСКОЕ

1	2	3	:4: 5	: 6	: 7	: 8	: 9:10:11:12:	13	: 14	: 15	: 16	: 17	:18: 19	: 20	: 21	: 22	: 23	: 24
41	10,0	5С5С+ДНН	1	24	С	125	26 36 7 4 2	МШ	, 6	23	230	115	1	115	1			
подлесок: Р ВРК МЛ СР.ГУСТ НАСАЖДЕНИЕ ПРОИДЕНО РУВКОЙ																		
42	7	БОЛОТО																
43	2,3	лесные культуры	торфа 0,2 м, зарастание 10% БЕРЕЗА															
44	2,2	10В+ДНН+С	1	14	В	35	14 14 4 2 2	ДРТ	, 8	10	22	22	4	22	4			
45	1,5	7СЗВ+ДНН+ОС	1	22	С	85	23 26 5 3 2	ДРТ	, 5	17	26	18	1	18	1			
46	3,8	лесные культуры	подлесок: КРЛ ВРК СР.ГУСТ СОСТАВ НЕОДНОРОДНЫЙ, ПОЛНОТА НЕРАВНОМЕРНАЯ															
47	6	10С	1	22	С	80	22 24 4 2 2	МШ	, 7	24	14	14	14					
48	6	БОЛОТО	подлесок: ВРК РЕДКИЙ															
49	2	БОЛОТО	ВЕРХОВОЕ, ОСОКОВОЕ, мощность торфа 0,2 м, зарастание 20% БЕРЕЗА															
50	3,4	лесные культуры	ВЕРХОВОЕ, ОСОКОВОЕ, мощность торфа 0,2 м, зарастание 15% БЕРЕЗА															
51	1,9	9В1С+ДНН	1	18	В	45	18 16 5 2 2	МЧ	, 7	14	27	24	3	24	3			
52	6	ДОРОГИ ГРУНТОВЫЕ	ДНН															
53	7	ПРОСЕКИ КВАРТАЛЬНЫЕ	подлесок: ВРК СР.ГУСТ КУЛЬТУРЫ-75 г., ВСПАШ.БОРОЗД., ПОСАДКА РУЧНАЯ, состояние УДОВЛЕТВОРИТЕЛЬНОЕ															
Итого по кварталу																		
145,0																		

ПРОРЕЖИВАНИЕ
20%

ПРОРЕЖИВАНИЕ
20%

ПРОЧИСТКА
30%

13

2456

по составляющим породам

СО	732
С	1030
ДН	26
ДНП	16
ДНН	32
В	596
ОС	24

