

УТВЕРЖДАЮ:

Заместитель начальника Управления  
лесаами Тамбовской области

А.Ф.Пышкин

Дата

*Пышкин*  
*18.04.2018г.*

**Акт**  
**лесопатологического обследования № 1665**

лесных насаждений

Горельское  
Тамбовская область

лесничества  
(субъект РФ)

Способ лесопатологического обследования:

1. Визуальный

2. Инструментальный

Место проведения

Участковое лесничество	Урочище (дача)	Квартал (кварталы)	Выдел (выделы)	Площадь, га
Хомутляйское		87	22	2,4
Хомутляйское		87	29	3,7

Лесопатологическое обследование проведено на общей площади

6,1 га.

# 1. Визуальное лесопатологическое обследование. \*

Наземное

х

Дистанционное

1.1. На площади 2.4 га фактическая таксационная характеристика лесного

насаждения соответствует (не соответствует) таксационному описанию (нужное подчеркнуть). Причины несоответствия: давность определения качественных и количественных характеристик насаждения

Список участков с выявленными несоответствиями приведен в приложении 1 к настоящему Акту.

1.2. Лесные насаждения с нарушенной и утраченной устойчивостью выявлены

на площади 2.4 га:

Участковое лесничество	Урочище (дача)	Квартал	Выдел	Площадь, га		Причина ослабления (гибели)
				с нарушенной устойчивостью	с утраченной устойчивостью	
Хомутляйское		87	22	2.4		Губка сосновая, Засуха
Итого				2.4		

Состояние обследованных лесных насаждений приведено в [приложениях 1.1 - 1.4](#) к Акту в зависимости от метода проведения ЛПО.

1.3. В обследованных лесных участках прогнозируется:

Прогноз	Площадь, га
Ослабление лесных насаждений	
Усыхание лесных насаждений различной степени	2.4
Развитие очагов вредных организмов	

1.4. Обнаружено загрязнение лесного участка отходами и выбросами:

промышленными

бытовыми

Вид загрязнен	Размеры загрязнения			Объем, кубм	Площадь загрязнения, га
	длина, м	ширина, м	высота, м		

## ЗАКЛЮЧЕНИЕ

Оценка текущего санитарного и лесопатологического состояния лесных насаждений, назначенные профилактические мероприятия по защите лесов, агитационные мероприятия:

На площади 2.4 га состояние насаждений неудовлетворительное, насаждение с нарушенной устойчивостью.

Состав насаждения по таксационному описанию: 6С2Днн1Б1Ос насаждение ослаблено по причине Губка сосновая, Засуха, что приводит к нарушению сосудистого питания крон деревьев и к отмиранию ассимиляционного аппарата.

По санитарному и лесопатологическому состоянию насаждения на 2.4 га назначено лесопатологическое обследование инструментальным способом с целью определения вида санитарно-оздоровительного мероприятия и объема выбираемой древесины.

Исполнитель работ по проведению лесопатологического обследования:

ФИО Сулимов Сергей Владимирович

Подпись

Дата

17.04.2018

\*Раздел включается в акт, в случае проведения лесопатологического обследования визуальным способом

# 1. Визуальное лесопатологическое обследование. \*

Наземное

х

Дистанционное

1.1. На площади 3.7 га фактическая таксационная характеристика лесного

насаждения соответствует (не соответствует) таксационному описанию (нужное подчеркнуть). Причины несоответствия: давность определения качественных и количественных характеристик насаждения

Список участков с выявленными несоответствиями приведен в приложении 1 к настоящему Акту.

1.2. Лесные насаждения с нарушенной и утраченной устойчивостью выявлены

на площади 3.7 га:

Участковое лесничество	Урочище (дача)	Квартал	Выдел	Площадь, га		Причина ослабления (гибели)
				с нарушенной устойчивостью	с утраченной устойчивостью	
Хомутляйское		87	29	3.7		Губка сосновая, Засуха
Итого				3.7		

Состояние обследованных лесных насаждений приведено в [приложениях 1.1 - 1.4](#) к Акту в зависимости от метода проведения ЛПО.

1.3. В обследованных лесных участках прогнозируется:

Прогноз	Площадь, га
Ослабление лесных насаждений	
Усыхание лесных насаждений различной степени	3.7
Развитие очагов вредных организмов	

1.4. Обнаружено загрязнение лесного участка отходами и выбросами:

промышленными

бытовыми

Вид загрязнен	Размеры загрязнения			Объем, кубм	Площадь загрязнения, га
	длина, м	ширина, м	высота, м		

## ЗАКЛЮЧЕНИЕ

Оценка текущего санитарного и лесопатологического состояния лесных насаждений, назначенные профилактические мероприятия по защите лесов, агитационные мероприятия:

На площади 3.7 га состояние насаждений неудовлетворительное, насаждение с нарушенной устойчивостью.

Состав насаждения по таксационному описанию: 6С2Б1Ос1Д насаждение ослаблено по причине Губка сосновая, Засуха, что приводит к нарушению сосудистого питания крон деревьев и к отмиранию ассимиляционного аппарата.

По санитарному и лесопатологическому состоянию насаждения на 3.7 га назначено лесопатологическое обследование инструментальным способом с целью определения вида санитарно-оздоровительного мероприятия и объема выбираемой древесины.

Исполнитель работ по проведению лесопатологического обследования:

ФИО Сулимов Сергей Владимирович

Подпись



Дата

17.04.2018

\*Раздел включается в акт, в случае проведения лесопатологического обследования визуальным способом

Приложение 1.1  
к акту лесопатологических обследований

**Результаты проведения лесопатологических обследований лесных насаждений за май 2017 г.**

(месяц)

Субъект Российской Федерации Тамбовская область  
 Лесничество (Лесопарк) Горельское  
 Участковое лесничество Хомуцкийское  
 Урочище (Лесная дача) \_\_\_\_\_

1	2	3	4	5	6	7	8	9	10	11	12	13	14	15	16	17	18	19	20	21	22	23	24	25	26	27	28	29	30	31	32	33	34	Назначенные мероприятия		
																																		Инструм. ЛПО	2.4	
Номер квартала	Номер выдела	Площадь выдела, га	Целевое назначение лесов	Категория защитных лесов	Номер лесопатологического выдела	Площадь лесопатологического выдела,	Таксационная характеристика лесного насаждения										Распределение деревьев по категориям состояния, % от запаса										Признаки повреждения деревьев	Доля повреждённых деревьев, %	Причина ослабления, повреждения	Подлежит рубке, %	вид	площадь, га				
87	22	2.4	Защитные	леса, имеющие научное или историческое			6С2Днн1Б1Ос*	состав	порода	возраст	средняя высота, м	средний диаметр, см	тип леса	полнота	бонитет	запас, куб. м/га	Число деревьев на пробе, шт.	без признаков ослабления	ослабленные	сильно ослабленные	усыхающие	свежий сухостой	старый сухостой	свежий ветровал	старый ветровал	свежий бурелом	старый бурелом	аварийные деревья	104, 114, 504, 801, 832, 853	14	Губка сосновая, Засуха	19	Инструм. ЛПО	2.4		

Показатели, не соответствующие таксационному описанию отмечаются "\*" .  
 Исполнитель работ по проведению лесопатологического обследования:

ФИО: Сулимов Сергей Владимирович      Подпись   
 Дата составления документа: 17.04.2018      Телефон: 724516

## Результаты проведения лесопатологических обследований лесных насаждений за май 2017 г.

(месяц)

Субъект Российской Федерации Тамбовская область  
Лесничество (лесопарк) Горельское  
Участковое лесничество Хомуцкийское  
Урочище (лесная дача) \_\_\_\_\_

1	Номер квартала	2	Номер выдела	3	Площадь выдела, га	4	Целевое назначение лесов	5	Категория защитных лесов	6	Номер лесопатологического выдела	7	Площадь лесопатологического выдела,	Таксационная характеристика лесного насаждения																Распределение деревьев по категориям состояния, % от запаса								29	Признаки повреждения деревьев	30	Доля повреждённых деревьев, %	31	Причина ослабления, повреждения	32	Подлежит рубке, %	Назначенные мероприятия	
87	29	3.7	Защитные	леса, имеющие научное или историческое				6С2Б1Ос1Д	состав	порода	возраст	средняя высота, м	средний диаметр, см	тип леса	полнота	бонитет	запас, куб. м/га	Число деревьев на пробе, шт.	без признаков ослабления	ослабленные	сильно ослабленные	усыхающие	свежий сухостой	старый сухостой	свежий ветровал	старый ветровал	свежий бурелом	старый бурелом	аварийные деревья	104, 114, 504, 801, 832, 853	14	Губка сосновая, Засуха	19	Инструм. ЛПО	3.7												

Показатели, не соответствующие таксационному описанию отмечаются "х".  
Исполнитель работ по проведению лесопатологического обследования:

ФИО: Сулимов Сергей Владимирович

Подпись



Дата составления документа:

17.04.2018

Телефон:

724516

**Инструментальное обследование лесного участка**

Уч. лесничество: Хомуглийское      Квартал: 87      Выдел: 22      Л/п: \_\_\_\_\_

1. Фактическая таксационная характеристика лесного насаждения соответствует (не соответствует) (нужное подчеркнуть) таксационному описанию. Причины несоответствия:

Ведомость лесных участков с выявленными несоответствиями таксационным описаниям приведена в приложении 1 к Акту.

2. Состояние насаждений: **с нарушенной устойчивостью**

**с утраченной устойчивостью**

причины повреждения:

Губка сосновая, Засуха

В том числе:

заселено (отработано) стволовыми вредителями

Вид вредителя	Порода	Встречаемость (% заселённых деревьев)	Степень заселения лесного насаждения (слабая, средняя, сильная)

Повреждено огнём

Вид пожара	Порода	Состояние корневых лап		Состояние корневой шейки		Подсушивание луба	
		% повреждённых огнём корней	% деревьев с данным повреждением	ожог корневой шейки по окружности (1/4; 2/4; 3/4; более 3/4)	% деревьев с данным повреждением	по окружности (1/4; 2/4; 3/4; более 3/4)	% деревьев с данным повреждением

Поражено болезнями

Вид болезни	Порода	Встречаемость (% поражённых деревьев)	Степень поражения лесного насаждения (слабая, средняя, сильная)
Губка сосновая	С	9.1	

3. Выборке подлежит	<b>16.9</b>	% деревьев,	<b>16.1</b>	% деревьев по запасу,
в т.ч.: ослабленных		% (причины назначения)		% (причины назначения)
сильно ослабленных	-	% (причины назначения)	-	% (причины назначения)
усыхающих	<b>5.7</b>	% (причины назначения)	<b>6.2</b>	% (причины назначения)
свежего сухостоя	<b>9.5</b>	%,	<b>8.1</b>	%,
в т.ч.: свежего ветровала		%		%
свежего бурелома		%		%
старого ветровала		%		%
в т.ч.: старого бурелома		%		%
старого сухостоя	<b>1.7</b>	%	<b>1.8</b>	%

4. Полнота лесного насаждения после уборки деревьев, подлежащих рубке, составит **0.6**  
 Критическая полнота для данной категории лесных насаждений составляет **0.3**

**Инструментальное обследование лесного участка**

Уч. лесничество: Хомутляйское      Квартал: 87      Выдел: 29      Л/п: \_\_\_\_\_

1. Фактическая таксационная характеристика лесного насаждения соответствует (не соответствует) (нужное подчеркнуть) таксационному описанию. Причины несоответствия:

Ведомость лесных участков с выявленными несоответствиями таксационным описаниям приведена в приложении 1 к Акту.

2. Состояние насаждений: **с нарушенной устойчивостью**  **с утраченной устойчивостью**

причины повреждения:

Губка сосновая, Засуха

В том числе:

заселено (отработано) стволовыми вредителями

Вид вредителя	Порода	Встречаемость (% заселённых деревьев)	Степень заселения лесного насаждения (слабая, средняя, сильная)

Повреждено огнём

Вид пожара	Порода	Состояние корневых лап		Состояние корневой шейки		Подсушивание луба	
		% повреждённых огнём корней	% деревьев с данным повреждением	ожог корневой шейки по окружности (1/4; 2/4; 3/4; более 3/4)	% деревьев с данным повреждением	по окружности (1/4; 2/4; 3/4; более 3/4)	% деревьев с данным повреждением

Поражено болезнями

Вид болезни	Порода	Встречаемость (% поражённых деревьев)	Степень поражения лесного насаждения (слабая, средняя, сильная)
Губка сосновая	С	9.1	

3. Выборке подлежит	<b>16.9</b>	% деревьев,	<b>16.1</b>	% деревьев по запасу,
в т.ч.: ослабленных		% (причины назначения)		% (причины назначения)
сильно ослабленных	-	% (причины назначения)	-	% (причины назначения)
усыхающих	<b>5.7</b>	% (причины назначения)	<b>6.2</b>	% (причины назначения)
свежего сухостоя	<b>9.5</b>	%,	<b>8.1</b>	%,
в т.ч.: свежего ветровала		%		%
свежего бурелома		%		%
старого ветровала		%		%
в т.ч.: старого бурелома		%		%
старого сухостоя	<b>1.7</b>	%	<b>1.8</b>	%

4. Полнота лесного насаждения после уборки деревьев, подлежащих рубке, составит **0.6**  
Критическая полнота для данной категории лесных насаждений составляет **0.3**

## 5. ЗАКЛЮЧЕНИЕ

С целью предотвращения негативных процессов или снижения ущерба от их воздействия назначено:

Участковое лесничество	Урочище (дача)	Квартал	Выдел	Площадь, выдела, га	Вид мероприятия	Площадь, мероприятия, га	Порода	Запас на выдел, кбм	Крайние сроки проведения
Хомутийское		87	22	2.4	ВСП	2.4	С, Б, Ос, Д	119.8	2018
Хомутийское		87	29	3.7	ВСП	3.7	С, Б, Ос, Д	184.7	2018

Ведомость перечета деревьев назначенных в рубку и абрис лесного участка прилагаются (приложение 2 и 3 к Акту)

6. Меры по обеспечению возобновления

7. Мероприятия, необходимые для предупреждения повреждения или поражения смежных насаждений

**сбор порубочных остатков с последующим сжиганием в пожаробезопасный период, в смежных насаждениях осуществлять надзор за распространением вредителей и болезней.**

8. Сведения для расчёта понижающего коэффициента стоимости древесины:

год образования старого сухостоя

**2016**

основная причина повреждения древесины

Дата проведения обследований

**16.05.2017**

Исполнитель работ по проведению лесопатологических обследований:

ФИО

**Сулимов Сергей Владимирович**

Подпись





### Ведомость лесных участков с выявленными несоответствиями таксационным описаниям

Источник данных	Год проведения лесоустройства	Номер квартала	Номер выдела	Площадь выдела, га	Целевое назначение лесов	Категория защитных лесов	Номер лесопатологического выдела	Площадь лесопатологического выдела, га	Таксационная характеристика										Заложено пробных площадей	
									состав	порода	возраст, лет	средняя высота, м	средний диаметр, см	тип леса	ТУМ	полнота	бонитет	запас, кубм/га	количество, шт.	общая площадь, га
ТО	2004	87	22	2.4	Защитные леса, имеющие научное или историческое значение	защитные			6С2Днн1Б1Ос	С	85	25	30	МЧ	В3	0.8	1	320		
Ф	2017	87	22	2.4					6С2Б1Ос1Д	С	100	27	36	МЧ	В3	0.7	1	310	1	2.4
ТО	2004	87	29	3.7					6С2Б1Ос1Д	С	100	27	36	МЧ	В3	0.7	1	310		
Ф	2017	87	29	3.7					6С2Б1Ос1Д	С	100	27	36	МЧ	В3	0.7	1	310	1	3.7

ТО - таксационные описания

Ф - фактическая характеристика лесного насаждения

Примечание: При лесоустройстве в 2011 году Южным филиалом государственной инвентаризации лесов ФГУП "Рослесинфорг" ("Воронежлеспроект") в насаждениях лесного фонда Тамбовской области, в соответствии с положениями "Лесного кодекса Российской Федерации" от 04.12.2006 № 200-ФЗ и изменений к нему, произведено выделение новых категорий защитности. При этом определение качественных и количественных характеристик насаждений не производилось - данные перенесены из материалов лесоустройства 2004 года. Таким образом, давность определения состава, возраста, высоты, диаметра, ТЛУ, ТУМ, полноты, бонитета и запаса насаждений составляет 13 лет.

Исполнитель работ по проведению лесопатологических обследований:

ФИО

Сулимов Сергей Владимирович

Подпись





**Ведомость перчета деревьев назначенных в рубку**

**ВРЕМЕННАЯ ПРОБНАЯ ПЛОЩАДЬ №**

Субъект Российской Федерации	<input type="text" value="Тамбовская область"/>						
Лесничество (лесопарк)	<input type="text" value="Горельское"/>	Квартал	<input type="text" value="87"/>	Выдел	<input type="text" value="22.29"/>		
Площадь	<input type="text" value="6.1 га"/>						
Номер очага вредных организмов	<input type="text"/>	Размер пробной площади	<input type="text" value="1 га"/>				
Таксационная характеристика:							
Тип леса	<input type="text" value="МЧ"/>	Состав	<input type="text" value="6С2Б1Ос1Д"/>	Возраст	<input type="text" value="100"/>	Бонитет	<input type="text" value="1"/>
Полнота	<input type="text" value="0.7"/>	Запас на га	<input type="text" value="310"/>	Возобновление	<input type="text" value="0"/>		

Время и причина ослабления лесного насаждения

*Губка сосновая, Засуха*

Тип очага вредных организмов: эпизодический, хронический (подчеркнуть)

Фаза развития очага вредных организмов: начальная, нарастания численности, собственно вспышка, кризис (подчеркнуть)

Состояние лесного насаждения, намечаемые мероприятия

***Насаждение с нарушенной устойчивостью. Требуется проведение выборочной санитарной рубки.***

Исполнитель работ по проведению лесопатологических обследований:

ФИО  Подпись



Дата составления документа  Телефон

ВЕДОМОСТЬ ПЕРЕЧЕТА ДЕРЕВЬЕВ

Оборотная сторона

Порода: Сосна

Ступени толщины, см	Количество деревьев по категориям состояния, шт.															Всего деревьев по ступеням толщины		
	I	II	III	IV		V		VI			ветровал, бурелом			аварийные деревья			шт.	в т.ч. подлежат рубке, %
				НЗ	З	НЗ	З	НЗ	З	О	НЗ	З	О	НЗ	З	О		
1	2	3	4	5	6	7	8	9	10	11	12	13	14	15	16	17	18	19
8																		
12																		
16																		
20																		
24																		
28																		
32	9	6	4	3		1		1									24	2.8
36	21	7	6	3		1		1									39	2.8
40	11	6	5	3		1		1									27	2.8
44	5	2	1	1													9	0.6
48	2																2	
52																		
56																		
60																		
Итого, %	27.1	11.9	9.0	5.7		1.7		1.7									57.1	9.1
<b>Итого, % от запаса</b>	<b>31.1</b>	<b>13.0</b>	<b>9.9</b>	<b>6.2</b>		<b>1.8</b>		<b>1.8</b>									<b>63.7</b>	<b>9.8</b>

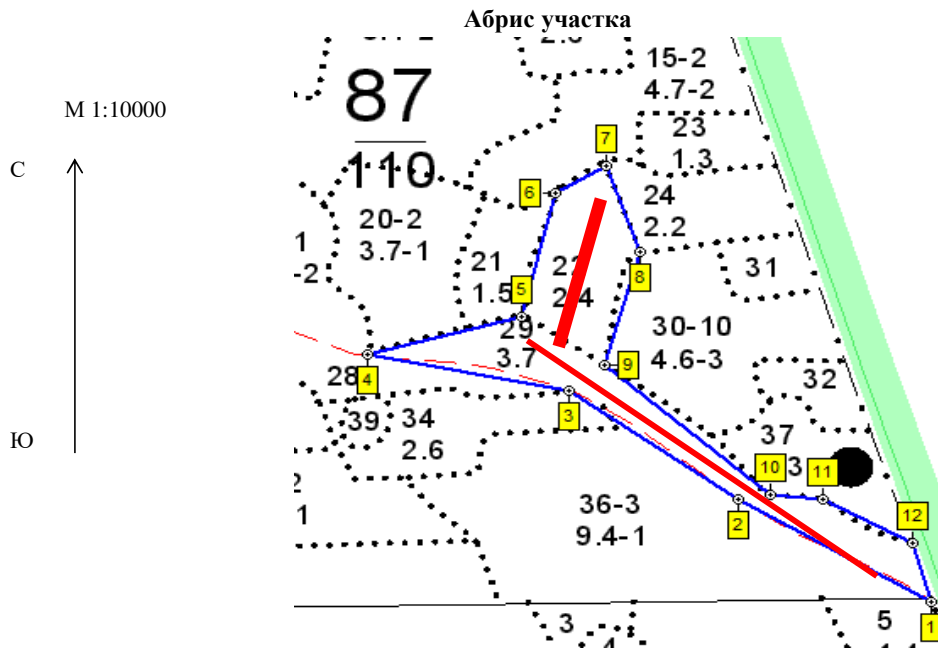
Порода: Береза

Ступени толщины, см	Количество деревьев по категориям состояния, шт.															Всего деревьев по ступеням толщины		
	I	II	III	IV		V		VI			ветровал, бурелом			аварийные деревья			шт.	в т.ч. подлежат рубке, %
				НЗ	З	НЗ	З	НЗ	З	О	НЗ	З	О	НЗ	З	О		
1	2	3	4	5	6	7	8	9	10	11	12	13	14	15	16	17	18	19
8																		
12																		
16																		
20																		
24																		
28	2	2	3	1		1											9	0.6
32	6	1	1	1		2											11	1.1
36	5	2	1			3											11	1.7
40	3	2	1			1											7	0.6
44	1																1	
48																		
52																		
56																		
60																		
Итого, %	9.6	3.9	3.4	1.1		3.9											22.0	3.9
<b>Итого, % от запаса</b>	<b>8.1</b>	<b>3.2</b>	<b>2.4</b>	<b>0.7</b>		<b>3.2</b>											<b>17.5</b>	<b>3.2</b>

Порода: Осина

Ступени толщины, см	Количество деревьев по категориям состояния, шт.															Всего деревьев по ступеням толщины		
	I	II	III	IV		V		VI			ветровал, бурелом			аварийные деревья			шт.	в т.ч. подлежат рубке, %
				НЗ	З	НЗ	З	НЗ	З	О	НЗ	З	О	НЗ	З	О		
1	2	3	4	5	6	7	8	9	10	11	12	13	14	15	16	17	18	19
8																		
12																		
16																		
20																		
24																		
28		1	1	1		2											5	1.1
32	2	2	1	1		2											8	1.1
36	2	1		1		1											4	0.6
40	1	1															2	
44																		
48																		
52																		
56																		
60																		
Итого, %	2.8	2.8	1.1	1.1		2.8											10.7	2.8
<b>Итого, % от запаса</b>	<b>2.8</b>	<b>2.5</b>	<b>0.8</b>	<b>0.8</b>		<b>2.1</b>											<b>8.9</b>	<b>2.1</b>





Номер выдела	Ленты (круговой площадки) перечёта				
	№ ленты (площадки)	длина, м	ширина, м	радиус, м	площадь, га
22.29	1	250	20		0.5
	2	500	10		0.5

Номера точек	Координаты	Румбы линий	Длина, м
1-2	E: 52.94769 N: 41.676907	СЗ 57	285
2-3	E: 52.94907 N: 41.67334	СЗ 52	264
3-4	E: 52.950518 N: 41.670225	СЗ 77	261
4-5	E: 52.951059 N: 41.666446	СВ 77	203
5-6	E: 52.951475 N: 41.669387	СВ 16	180
6-7	E: 52.953032 N: 41.670122	СВ 61	75
7-8	E: 52.953356 N: 41.671103	ЮВ 18	129
8-9	E: 52.952251 N: 41.671676	ЮЗ 18	166
9-10	E: 52.950829 N: 41.670917	ЮВ 47	279
10-11	E: 52.949115 N: 41.673951	ЮВ 83	67
11-12	E: 52.949036 N: 41.674939	ЮВ 60	130
12-1	E: 52.948444 N: 41.676601	ЮВ 14	87

Условные обозначения

Исполнитель работ по проведению лесопатологических обследований:

ФИО

Сулимов Сергей Владимирович

Подпись

Дата составления документа

17.04.2018

Телефон

8-4752-72-45-16





## ЛЕСА НАУЧН. И ИСТОРИЧ. ЗНАЧЕНИЕ

## Участковое лесничество: ХОМУТЛЯЙСКОЕ

Н	Пло-	Состав	Подрост	поч:	Вы-	Эле-	Воз-	Вы-	Ди-	Кл:	Гр:	Во:	Тип	Полн:	Запас	на	выделе,	дес.	МЗ				
де-	ва,	рельеф,	особенн:	Р:	та	ра	со-	там:	С	па:	ни:	леса	леса	ола	леса,	дес.	МЗ	ас:	ас:				
ла	га	оси	выдела.	Отмет:	ле-	ст	та	ет:	во:	во:	те:	а	пл:	по	то:	споя:	лин	ных	ниж-				
		ка	о	порослевом	У:	я-	са	р:	зр:	ар:	ва:	оша-	1	на	сос-	ва:	де-	рн:	ревь				
		проех.	Наимен.	кат:	ру-	р	ас:	ас:	т	дей	га	выдел:	ляю-	ос:	вид:	ев	ти:	ши:	м:				
		Хар.	лесных	культур	оценк	а:	а:	та:	та:	чий	а:	ий	а:	ий	а:	ий	а:	ий	а:				
1	2	3	4	5	6	7	8	9	10	11	12	13	14	15	16	17	18	19	20	21	22	23	24

9

3

подлесок: ВРК КРЛ СР.ГУСТ  
культуры-73 г., ВСПАШ.БОРОЗД., ПОСАДКА РУЧНАЯ, состояние УДОВЛЕТВОРИТЕЛЬНЫЕ  
СОСТАВ НЕОДНОРОДНЫЙ

ПРОРЕЖИВАНИЕ  
15%

25	3,6	6E20C2C	1	11	B	25	12	14	3	2	2	МЧ	,8	9	32	19	4	7	4	6	4	
					ОС	12	14					ВЗ										

26	,7	лесные культуры	1	13	СО	34	13	14	2	1	2	МШ	,6	13	9	5						
		5СО5В			В							В2				4						

культуры-71 г., ВСПАШ.БОРОЗД., ПОСАДКА РУЧНАЯ, состояние УДОВЛЕТВОРИТЕЛЬНЫЕ  
6СО4В

27	2,8	лесные культуры	1	16	СО	45	16	18	3	2	2	ДРТ	,8	23	64	38						
					В							СЗ				26						

подлесок: ВРК РЕДКИЙ  
культуры-60 г., ВСПАШ.БОРОЗД., ПОСАДКА РУЧНАЯ, состояние УДОВЛЕТВОРИТЕЛЬНЫЕ  
6С2В1ДН1ОС

28	1,8	6С2В1ДН1ОС	1	21	С	75	21	26	4	2	2	МЧ	,7	23	41	25						
					В							ВЗ				8						
					ДНН											4						
					ОС											4						

подлесок: КРЛ Р РЕДКИЙ  
повреждение ФИТОВРЕДИТЕЛИ, СОСНА ОБЫКН.ЕС, СЛАБАЯ, РАК СЕРЯНКА

29	3,7	6С2В1ОС1ДНН	1	27	С	100	27	36	5	3	1	МЧ	,7	31	115	69						
					В	27	36					ВЗ				23						
					ОС	27	36									12						
					ДНН	27	36									11						

30	4,6	5ДНП1С4В+ОС+ЛП	1	23	ДНП	95	23	30	10	4	3	ДРТ	,6	19	87	43						
					С	24	28					СЗ				9						
					В	60	23	26								35						

подлесок: КЛТ ЛП СР.ГУСТ  
лесные культуры

31	,9	4ДН2СО2В2ОС+ЛП	1	2	ДН	13	2	4	1	1	2	ДРТ	,6	1	1	1						
					СО							СЗ										
					В																	
					ОС																	

подлесок: ВРК КЛТ СР.ГУСТ  
культуры-92 г., ПЛОШАД.МЕХАН., ПОСАДКА РУЧНАЯ, состояние УДОВЛЕТВОРИТЕЛЬНЫЕ

32	,9	лесные культуры	1	4	СО	17	4	6	1	1	2	ДРТ	,6	3	3	1						
		4СО2ДНН2КЛО2В+ОС			ДНН							СЗ				1						
					КЛО											1						
					В											1						

культуры-88 г., ВСПАШ.БОРОЗД., ПОСАДКА РУЧНАЯ, состояние УДОВЛЕТВОРИТЕЛЬНЫЕ

33	,5	7ОС3В	1	21	ОС	65	21	26	7	4	2	МЧ	,7	21	11	8						
					В	22	26					ВЗ				3						

подлесок: Р ВРК РЕДКИЙ  
лесные культуры

34	2,6	6СО1ДНН2ОС1В	1	3	СО	10	3	4	1	1	2	МШ	,6	1	3	2						
					ДНН							В2				1						
					ОС											1						

КОПИЯ ВЕРНА  
*Оберт*