

УТВЕРЖДАЮ:

Заместитель начальника Управления
лесаами Тамбовской области

А.Ф.Пышкин

Дата

18.04.2018г.

Акт
лесопатологического обследования № 1664

лесных насаждений

Горельское
Тамбовская область

лесничества
(субъект РФ)

Способ лесопатологического обследования:

1. Визуальный

2. Инструментальный

Место проведения

Участковое лесничество	Урочище (дача)	Квартал (кварталы)	Выдел (выделы)	Площадь, га
Хомутляйское		89	11	4,6
Хомутляйское		89	15	10

Лесопатологическое обследование проведено на общей площади

14,6 га.

1. Визуальное лесопатологическое обследование. *

Наземное

х

Дистанционное

1.1. На площади 4.6 га фактическая таксационная характеристика лесного

насаждения соответствует (не соответствует) таксационному описанию (нужное подчеркнуть). Причины несоответствия: давность определения качественных и количественных характеристик насаждения

Список участков с выявленными несоответствиями приведен в приложении 1 к настоящему Акту.

1.2. Лесные насаждения с нарушенной и утраченной устойчивостью выявлены

на площади 4.6 га:

Участковое лесничество	Урочище (дача)	Квартал	Выдел	Площадь, га		Причина ослабления (гибели)
				с нарушенной устойчивостью	с утраченной устойчивостью	
Хомутляйское		89	11	4.6		Губка сосновая, Засуха
Итого				4.6		

Состояние обследованных лесных насаждений приведено в [приложениях 1.1 - 1.4](#) к Акту в зависимости от метода проведения ЛПО.

1.3. В обследованных лесных участках прогнозируется:

Прогноз	Площадь, га
Ослабление лесных насаждений	
Усыхание лесных насаждений различной степени	4.6
Развитие очагов вредных организмов	

1.4. Обнаружено загрязнение лесного участка отходами и выбросами:

промышленными

бытовыми

Вид загрязнен	Размеры загрязнения			Объем, кубм	Площадь загрязнения, га
	длина, м	ширина, м	высота, м		

ЗАКЛЮЧЕНИЕ

Оценка текущего санитарного и лесопатологического состояния лесных насаждений, назначенные профилактические мероприятия по защите лесов, агитационные мероприятия:

На площади 4.6 га состояние насаждений неудовлетворительное, насаждение с нарушенной устойчивостью.

Состав насаждения по таксационному описанию: 10С насаждение ослаблено по причине Губка сосновая, Засуха, что приводит к нарушению сосудистого питания крон деревьев и к отмиранию ассимиляционного аппарата.

По санитарному и лесопатологическому состоянию насаждения на 4.6 га назначено лесопатологическое обследование инструментальным способом с целью определения вида санитарно-оздоровительного мероприятия и объема выбираемой древесины.

Исполнитель работ по проведению лесопатологического обследования:

ФИО Сулимов Сергей Владимирович

Подпись



Дата

17.04.2018

*Раздел включается в акт, в случае проведения лесопатологического обследования визуальным способом

1. Визуальное лесопатологическое обследование. *

Наземное

x

Дистанционное

1.1. На площади 10.0 га фактическая таксационная характеристика лесногонасаждения соответствует (не соответствует) таксационному описанию (нужное подчеркнуть). Причины несоответствия: давность определения качественных и количественных характеристик насаждения

Список участков с выявленными несоответствиями приведен в приложении 1 к настоящему Акту.

1.2. Лесные насаждения с нарушенной и утраченной устойчивостью выявлены

на площади 10.0 га:

Участковое лесничество	Урочище (дача)	Квартал	Выдел	Площадь, га		Причина ослабления (гибели)
				с нарушенной устойчивостью	с утраченной устойчивостью	
Хомутляйское		89	15	10		Губка сосновая, Засуха
Итого				10.0		

Состояние обследованных лесных насаждений приведено в [приложениях 1.1 - 1.4](#) к Акту в зависимости от метода проведения ЛПО.

1.3. В обследованных лесных участках прогнозируется:

Прогноз	Площадь, га
Ослабление лесных насаждений	
Усыхание лесных насаждений различной степени	10.0
Развитие очагов вредных организмов	

1.4. Обнаружено загрязнение лесного участка отходами и выбросами:

промышленными

бытовыми

Вид загрязнен	Размеры загрязнения			Объем, кубм	Площадь загрязнения, га
	длина, м	ширина, м	высота, м		

ЗАКЛЮЧЕНИЕ

Оценка текущего санитарного и лесопатологического состояния лесных насаждений, назначенные профилактические мероприятия по защите лесов, агитационные мероприятия:

На площади 10.0 га состояние насаждений неудовлетворительное, насаждение с нарушенной устойчивостью.Состав насаждения по таксационному описанию: 8Со1Б1Ос+Дн насаждение ослаблено по причине Губка сосновая, Засуха, что приводит к нарушению сосудистого питания крон деревьев и к отмиранию ассимиляционного аппарата.По санитарному и лесопатологическому состоянию насаждения на 10.0 га назначено лесопатологическое обследование инструментальным способом с целью определения вида санитарно-оздоровительного мероприятия и объема выбираемой древесины.

Исполнитель работ по проведению лесопатологического обследования:

ФИО Сулимов Сергей Владимирович

Подпись



Дата

17.04.2018

*Раздел включается в акт, в случае проведения лесопатологического обследования визуальным способом

Приложение 1.1
к акту лесопатологических обследований

Результаты проведения лесопатологических обследований лесных насаждений за май 2017 г.

(месяц)

Субъект Российской Федерации Тамбовская область
 Лесничество (Лесопарк) Горельское
 Участковое лесничество Хомуцкийское
 Урочище (Лесная дача) _____

1	89	2	11	3	46	4	Защитные	5	Целевое назначение лесов	6	Категория защитных лесов	7	Номер лесопатологического выдела	8	Площадь лесопатологического выдела,	Таксационная характеристика лесного насаждения											Распределение деревьев по категориям состояния, % от запаса								29	Признаки повреждения деревьев	30	Доля повреждённых деревьев, %	31	Причина ослабления, повреждения	32	Подлежит рубке, %	33	Инструм. ЛПО	34	вид	площадь, га
																9	10	11	12	13	14	15	16	17	18	19	20	21	22	23	24	25	26	27													
																10С*	состав	порода	возраст	средняя высота, м	средний диаметр, см	тип леса	полнота	бонитет	запас, куб. м/га	Число деревьев на пробе, шт.	без признаков ослабления	ослабленные	сильно ослабленные	усыхающие	свежий сухостой	старый сухостой	свежий ветровал	старый ветровал	свежий бурелом	старый бурелом	аварийные деревья	104, 114, 504, 801, 832, 853	12	Губка сосновая, Засуха	17		4,6				

Показатели, не соответствующие таксационному описанию отмечаются "*" .
 Исполнитель работ по проведению лесопатологического обследования:

ФИО: Сулимов Сергей Владимирович

Подпись



Дата составления документа:

17.04.2018

Телефон:

724516

Инструментальное обследование лесного участка

Уч. лесничество: Хомутляйское Квартал: 89 Выдел: 11 Л/п: _____

1. Фактическая таксационная характеристика лесного насаждения соответствует (не соответствует) (нужное подчеркнуть) таксационному описанию. Причины несоответствия:

Ведомость лесных участков с выявленными несоответствиями таксационным описаниям приведена в приложении 1 к Акту.

2. Состояние насаждений: **с нарушенной устойчивостью**

с утраченной устойчивостью

причины повреждения:

Губка сосновая, Засуха

В том числе:

заселено (отработано) стволовыми вредителями

Вид вредителя	Порода	Встречаемость (% заселённых деревьев)	Степень заселения лесного насаждения (слабая, средняя, сильная)

Повреждено огнём

Вид пожара	Порода	Состояние корневых лап		Состояние корневой шейки		Подсушивание луба	
		% повреждённых огнём корней	% деревьев с данным повреждением	ожог корневой шейки по окружности (1/4; 2/4; 3/4; более 3/4)	% деревьев с данным повреждением	по окружности (1/4; 2/4; 3/4; более 3/4)	% деревьев с данным повреждением

Поражено болезнями

Вид болезни	Порода	Встречаемость (% поражённых деревьев)	Степень поражения лесного насаждения (слабая, средняя, сильная)
Губка сосновая	С	8.7	слабая

3. Выборке подлежит	11.3 % деревьев,	11.2 % деревьев по запасу,
в т.ч.: ослабленных	% (причины назначения)	% (причины назначения)
сильно ослабленных	- % (причины назначения)	- % (причины назначения)
усыхающих	5 % (причины назначения)	4.8 % (причины назначения)
свежего сухостоя	5 %,	5.2 %,
в т.ч.: свежего ветровала	%	%
свежего бурелома	%	%
старого ветровала	%	%
в т.ч.: старого бурелома	%	%
старого сухостоя	1.3 %	1.2 %

4. Полнота лесного насаждения после уборки деревьев, подлежащих рубке, составит **0.6**
 Критическая полнота для данной категории лесных насаждений составляет **0.3**

Инструментальное обследование лесного участка

Уч. лесничество: Хомутляйское Квартал: 89 Выдел: 15 Л/п: _____

1. Фактическая таксационная характеристика лесного насаждения соответствует (не соответствует) (нужное подчеркнуть) таксационному описанию. Причины несоответствия:

Ведомость лесных участков с выявленными несоответствиями таксационным описаниям приведена в приложении 1 к Акту.

2. Состояние насаждений: **с нарушенной устойчивостью**

с утраченной устойчивостью

причины повреждения:

Губка сосновая, Засуха

В том числе:

заселено (отработано) стволовыми вредителями

Вид вредителя	Порода	Встречаемость (% заселённых деревьев)	Степень заселения лесного насаждения (слабая, средняя, сильная)

Повреждено огнём

Вид пожара	Порода	Состояние корневых лап		Состояние корневой шейки		Подсушивание луба	
		% повреждённых огнём корней	% деревьев с данным повреждением	ожог корневой шейки по окружности (1/4; 2/4; 3/4; более 3/4)	% деревьев с данным повреждением	по окружности (1/4; 2/4; 3/4; более 3/4)	% деревьев с данным повреждением

Поражено болезнями

Вид болезни	Порода	Встречаемость (% поражённых деревьев)	Степень поражения лесного насаждения (слабая, средняя, сильная)
Губка сосновая	С	8.7	слабая

3. Выборке подлежит	11.3 % деревьев,	11.2 % деревьев по запасу,
в т.ч.: ослабленных	% (причины назначения)	% (причины назначения)
сильно ослабленных	- % (причины назначения)	- % (причины назначения)
усыхающих	5 % (причины назначения)	4.8 % (причины назначения)
свежего сухостоя	5 %,	5.2 %,
в т.ч.: свежего ветровала	%	%
свежего бурелома	%	%
старого ветровала	%	%
в т.ч.: старого бурелома	%	%
старого сухостоя	1.3 %	1.2 %

4. Полнота лесного насаждения после уборки деревьев, подлежащих рубке, составит **0.6**
Критическая полнота для данной категории лесных насаждений составляет **0.3**

5. ЗАКЛЮЧЕНИЕ

С целью предотвращения негативных процессов или снижения ущерба от их воздействия назначено:

Участковое лесничество	Урочище (дача)	Квартал	Выдел	Площадь, выдела, га	Вид мероприятия	Площадь, мероприятия, га	Порода	Запас на выдел, кбм	Крайние сроки проведения
Хомутляйское		89	11	4.6	ВСП	4.6	С, Б, Ос	154.6	2018
Хомутляйское		89	15	10	ВСП	10	С, Б, Ос	336	2018

Ведомость перечета деревьев назначенных в рубку и абрис лесного участка прилагаются (приложение 2 и 3 к Акту)

6. Меры по обеспечению возобновления

7. Мероприятия, необходимые для предупреждения повреждения или поражения смежных насаждений

сбор порубочных остатков с последующим сжиганием в пожаробезопасный период, в смежных насаждениях осуществлять надзор за распространением вредителей и болезней.

8. Сведения для расчёта понижающего коэффициента стоимости древесины:

год образования старого сухостоя

2016

основная причина повреждения древесины

Дата проведения обследований

16.05.2017

Исполнитель работ по проведению лесопатологических обследований:

ФИО

Сулимов Сергей Владимирович

Подпись



Ведомость лесных участков с выявленными несоответствиями таксационным описаниям

Источник данных	Год проведения лесоустройства	Номер квартала	Номер выдела	Площадь выдела, га	Целевое назначение лесов	Категория защитных лесов	Номер лесопатологического выдела	Площадь лесопатологического выдела, га	Таксационная характеристика											Заложено пробных площадей	
									состав	порода	возраст, лет	средняя высота, м	средний диаметр, см	тип леса	ТУМ	полнота	бонитет	запас, кубм/га	количество, шт.	общая площадь, га	
ТО	2004	89	11	4.6	Защитные леса, имеющие научное или историческое значение	историческое			10С	С	69	20	22	МШ	В2	0.7	2	270			
Ф	2017	89	11	4.6					8С1Б1Ос	С	69	22	24	МШ	В2	0.7	1	300	1	4.6	
ТО	2004	89	15	10					8С01Б1Ос+Днн		С	69	22	24	МШ	В2	0.7	1	300		
Ф	2017	89	15	10					8С1Б1Ос	С	69	22	24	МШ	В2	0.7	1	300	1	10	

ТО - таксационные описания

Ф - фактическая характеристика лесного насаждения

Примечание: При лесоустройстве в 2011 году Южным филиалом государственной инвентаризации лесов ФГУП "Рослесинфорг" ("Воронежлеспроект") в насаждениях лесного фонда Тамбовской области, в соответствии с положениями "Лесного кодекса Российской Федерации" от 04.12.2006 № 200-ФЗ и изменений к нему, произведено выделение новых категорий защитности. При этом определение качественных и количественных характеристик насаждений не производилось - данные перенесены из материалов лесоустройства 2004 года. Таким образом, давность определения состава, возраста, высоты, диаметра, ТЛУ, ТУМ, полноты, бонитета и запаса насаждений составляет 13 лет.

Исполнитель работ по проведению лесопатологических обследований:

ФИО

Сулимов Сергей Владимирович

Подпись



Ведомость перечета деревьев назначенных в рубку

ВРЕМЕННАЯ ПРОБНАЯ ПЛОЩАДЬ №

Субъект Российской Федерации	<input type="text" value="Тамбовская область"/>						
Лесничество (лесопарк)	<input type="text" value="Горельское"/>	Квартал	<input type="text" value="89"/>	Выдел	<input type="text" value="11.15"/>		
Площадь	<input type="text" value="14.6 га"/>						
Номер очага вредных организмов	<input type="text"/>	Размер пробной площади	<input type="text" value="1.5 га"/>				
Таксационная характеристика:							
Тип леса	<input type="text" value="МШ"/>	Состав	<input type="text" value="8С1Б1Ос"/>	Возраст	<input type="text" value="69"/>	Бонитет	<input type="text" value="1"/>
Полнота	<input type="text" value="0.7"/>	Запас на га	<input type="text" value="300"/>	Возобновление	<input type="text" value="0"/>		

Время и причина ослабления лесного насаждения

Губка сосновая, Засуха

Тип очага вредных организмов: эпизодический, хронический (подчеркнуть)

Фаза развития очага вредных организмов: начальная, нарастания численности, собственно вспышка, кризис (подчеркнуть)

Состояние лесного насаждения, намечаемые мероприятия

Насаждение с нарушенной устойчивостью. Требуется проведение выборочной санитарной рубки.

Исполнитель работ по проведению лесопатологических обследований:

ФИО Подпись



Дата составления документа Телефон

ВЕДОМОСТЬ ПЕРЕЧЕТА ДЕРЕВЬЕВ

Оборотная сторона

Порода: Сосна

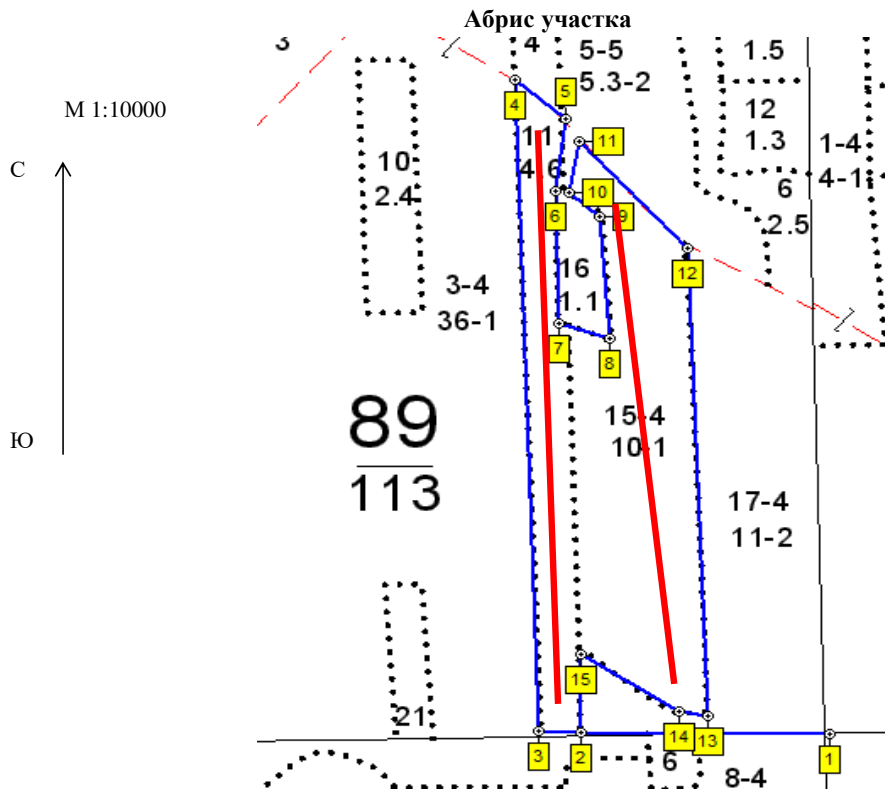
Ступени толщины, см	Количество деревьев по категориям состояния, шт.															Всего деревьев по ступеням толщины		
	I	II	III	IV		V		VI			ветровал, бурелом			аварийные деревья			шт.	в т.ч. подлежат рубке, %
				НЗ	З	НЗ	З	НЗ	З	О	НЗ	З	О	НЗ	З	О		
1	2	3	4	5	6	7	8	9	10	11	12	13	14	15	16	17	18	19
8																		
12																		
16																		
20	39	15	8	4		2		1									69	1.1
24	61	31	17	9		5		2									125	2.6
28	81	33	18	8		4		3									147	2.4
32	53	18	14	6		3		1									95	1.6
36	19	11	5	3		1		1									40	0.8
40	9	3		1													13	0.2
44	2																2	
48																		
52																		
56																		
60																		
Итого, %	42.9	18.0	10.1	5.0		2.4		1.3									79.8	8.7
Итого, % от запаса	41.3	17.0	9.3	4.8		2.2		1.2									75.8	8.2

Порода: Береза

Ступени толщины, см	Количество деревьев по категориям состояния, шт.															Всего деревьев по ступеням толщины		
	I	II	III	IV		V		VI			ветровал, бурелом			аварийные деревья			шт.	в т.ч. подлежат рубке, %
				НЗ	З	НЗ	З	НЗ	З	О	НЗ	З	О	НЗ	З	О		
1	2	3	4	5	6	7	8	9	10	11	12	13	14	15	16	17	18	19
8																		
12																		
16																		
20																		
24	2	4	2	2		2											12	0.3
28	8	6	3	2		3											22	0.5
32	9	7	4	1		2											23	0.3
36	3	1	1			1											6	0.2
40																		
44																		
48																		
52																		
56																		
60																		
Итого, %	3.6	2.9	1.6	0.8		1.3											10.2	1.3
Итого, % от запаса	3.5	2.6	1.5	0.6		1.1											9.3	1.1

Порода: Осина

Ступени толщины, см	Количество деревьев по категориям состояния, шт.															Всего деревьев по ступеням толщины		
	I	II	III	IV		V		VI			ветровал, бурелом			аварийные деревья			шт.	в т.ч. подлежат рубке, %
				НЗ	З	НЗ	З	НЗ	З	О	НЗ	З	О	НЗ	З	О		
1	2	3	4	5	6	7	8	9	10	11	12	13	14	15	16	17	18	19
8																		
12																		
16																		
20																		
24																		
28	1	3	2	1		1											8	0.2
32	7	4	2	2		3											18	0.5
36	9	7	3	1		3											23	0.5
40	5	4	1	1		1											12	0.2
44																		
48																		
52																		
56																		
60																		
Итого, %	3.6	2.9	1.3	0.8		1.3											9.9	1.3
Итого, % от запаса	5.7	4.5	1.8	1.1		1.9											15.0	1.9



Номер выдела	Ленты (круговой площадки) перечёта				
	№ ленты (площадки)	длина, м	ширина, м	радиус, м	площадь, га
11.15	1	800	10		0.8
	2	700	10		0.7

Номера точек	Координаты	Румбы линий	Длина, м
1-2	E: 52.938889 N: 41.578469	СЗ 88	316
2-3	E: 52.939005 N: 41.573768	СЗ 86	54
3-4	E: 52.939041 N: 41.572969	СВ 1	924
4-5	E: 52.947343 N: 41.573009	ЮВ 47	85
5-6	E: 52.946825 N: 41.573939	ЮЗ 9	103
6-7	E: 52.94591 N: 41.573693	ЮЗ 1	188
7-8	E: 52.944223 N: 41.573658	ЮВ 70	68
8-9	E: 52.944012 N: 41.574607	СЗ 2	173
9-10	E: 52.945567 N: 41.574506	СЗ 47	52
10-11	E: 52.945886 N: 41.573948	СВ 12	74
11-12	E: 52.946533 N: 41.574179	ЮВ 40	205
12-13	E: 52.945131 N: 41.576146	ЮВ 1	664
13-14	E: 52.939166 N: 41.576179	СЗ 79	37
14-15	E: 52.939235 N: 41.575639	СЗ 55	149
15-2	E: 52.940001 N: 41.573826	ЮЗ 88	111

Условные обозначения

Исполнитель работ по проведению лесопатологических обследований:

ФИО

Сулимов Сергей Владимирович

Подпись

Дата составления документа

17.04.2018

Телефон

8-4752-72-45-16

ЛЕСА НАУЧ. И ИСТОРИЧ. ЗНАЧЕНИЕ

Участковое лесничество: ХОМУТЛЯЙСКОЕ

№	Пло- : вы- : де- : ла	Состав. Подрост, поч. : ва, рельеф, особенн. : ости выдела. Отмет.	по: я- : со- : та	Вы- : мент : та	Ди- : па	Кл- : с	Гр- : па	Бо- : ни	Тип	Полн: Запас сырораст. : леса, дес. МЗ	Кл: Запас на выделе, дес. МЗ	МЗ	Хозяйственные					
№	Пло- : вы- : де- : ла	Состав. Подрост, поч. : ва, рельеф, особенн. : ости выдела. Отмет.	по: я- : со- : та	Вы- : мент : та	Ди- : па	Кл- : с	Гр- : па	Бо- : ни	Тип	Полн: Запас сырораст. : леса, дес. МЗ	Кл: Запас на выделе, дес. МЗ	МЗ	Хозяйственные					
1	4,7 10СО	лесные культуры	1	15	СО	44	15	16	3	2	МШ В2	9	24	113	4	ПРОРЕЖИВАНИЕ 15%		
2	3,2 6СО1ДНН2В1ОС	культуры-61 г., ВСПАШ.БОРОЗД., ПОСАДКА РУЧНАЯ, состояние ХОРОШЕ лесные культуры	1	24	СО	110	25	36	6	4	МШ В2	6	26	83	50	1	ПРОРЕЖИВАНИЕ 10%	
					ДНН	80	19	24							8	2		
					Б	24	28								17	3		
					ОС	25	36								8	4		
						подрост: 5С5ДНН (25) 5,0 м, 1,0 тыс.шт/га												
						культуры-95 г., ВСПАШ.БОРОЗД., ПОСАДКА РУЧНАЯ, состояние УДОВЛЕТВОРИТЕЛЬНЫЕ												
						селекционная оценка: НОРМАЛЬНЫЕ												
3	36,0 10СО+Б+ОС	лесные культуры	1	23	СО	64	23	24	4	2	1	МШ В2	8	37	1332	2	ПРОРЕЖИВАНИЕ 10%	
4	9 10СО	культуры-41 г., ВСПАШ.БОРОЗД., ПОСАДКА РУЧНАЯ, состояние ХОРОШЕ повреждение ФИТОВРЕДИТЕЛИ, СОСНА ОБ.ИСКУС, СРЕДНЯЯ, РАК СЕЯНКА лесные культуры	1	26	СО	89	26	32	5	3	1	МШ В2	7	37	33	1		
5	5,3 7С1В2ОС	культуры-16 г., ВСПАШ.БОРОЗД., ПОСАДКА РУЧНАЯ, состояние УДОВЛЕТВОРИТЕЛЬНЫЕ лесные культуры	1	23	С	85	23	24	5	3	2	МШ В2	7	26	138	96	1	ПРОРЕЖИВАНИЕ 15%
					Б	65	23	24							14	3		
					ОС	23	24								28	4		
6	2,5 10СО	подлесок: Р ВРК РКТ СР.ГУСТ ПОЛНОТА НЕРАВНОМЕРНАЯ, СОСТАВ НЕРАВНОМЕРНЫЙ лесные культуры	1	24	СО	84	24	28	5	3	2	МШ В2	7	34	85	1	ПРОРЕЖИВАНИЕ 15%	
7	1,5 8С1ДНН1ОС+Б	культуры-21 г., ВСПАШ.БОРОЗД., ПОСАДКА РУЧНАЯ, состояние УДОВЛЕТВОРИТЕЛЬНЫЕ лесные культуры	1	23	С	75	23	28	4	2	1	МШ В2	5	19	29	23	ПРОРЕЖИВАНИЕ 15%	
					ДНН										3			
					ОС										3			
8	2,5 10СО	подлесок: Р КРЛ ВРК СР.ГУСТ ПОЛНОТА НЕРАВНОМЕРНАЯ, НАСАЖЕНИЕ ПРОЙДЕНО РУЕКОЙ лесные культуры	1	19	СО	54	19	20	3	2	1	МШ В2	9	32	80	2	ПРОРЕЖИВАНИЕ 15%	
9	3,0 9СО1В+ДНН	культуры-51 г., ВСПАШ.БОРОЗД., ПОСАДКА РУЧНАЯ, состояние ХОРОШЕ лесные культуры	1	16	СО	54	16	16	3	2	2	МШ В2	9	26	78	70	3	ПРОРЕЖИВАНИЕ 15%
					Б	18	18								8	4		
10	2,4 7С3ОС+ДНН+Б	культуры-51 г., ВСПАШ.БОРОЗД., ПОСАДКА РУЧНАЯ, состояние ХОРОШЕ лесные культуры	1	24	С	90	24	32	5	3	2	ДРТ С3	5	19	46	32	1	ПРОРЕЖИВАНИЕ 15%
					ОС	70	24	32							14	4		
11	4,6 10СО	подлесок: РКТ Р МЖ СР.ГУСТ лесные культуры	1	20	СО	69	20	22	4	2	2	МШ В2	7	27	124	124	ПРОРЕЖИВАНИЕ 15%	
12	1,3 10СО	культуры-36 г., ВСПАШ.БОРОЗД., ПОСАДКА РУЧНАЯ, состояние УДОВЛЕТВОРИТЕЛЬНЫЕ лесные культуры	1	17	СО	44	17	18	3	2	1	МШ	8	25	33	33	ПРОРЕЖИВАНИЕ 15%	

КОПИЯ ВЕРНА



