

УТВЕРЖДАЮ:

Заместитель начальника Управления
лесами Тамбовской области

А.Ф.Пышкин 

Дата 18.04.2018 г.

Акт
лесопатологического обследования № 1662

лесных насаждений

Горельское
Тамбовская область

лесничества
(субъект РФ)

Способ лесопатологического обследования:

1. Визуальный

2. Инструментальный

Место проведения

Участковое лесничество	Урочище (дача)	Квартал (кварталы)	Выдел (выделы)	Площадь, га
Хомутляйское		108	15	14
Хомутляйское		108	16	1,9

Лесопатологическое обследование проведено на общей площади

15,9 га.

1. Визуальное лесопатологическое обследование. *

Наземное

x

Дистанционное

1.1. На площади 14.0 га фактическая таксационная характеристика лесногонасаждения соответствует (не соответствует) таксационному описанию (нужное подчеркнуть). Причины несоответствия: давность определения качественных и количественных характеристик насаждения

Список участков с выявленными несоответствиями приведен в приложении 1 к настоящему Акту.

1.2. Лесные насаждения с нарушенной и утраченной устойчивостью выявлены

на площади 14.0 га:

Участковое лесничество	Урочище (дача)	Квартал	Выдел	Площадь, га		Причина ослабления (гибели)
				с нарушенной устойчивостью	с утраченной устойчивостью	
Хомутляйское		108	15	14.0		Губка сосновая, Засуха
Итого				14.0		

Состояние обследованных лесных насаждений приведено в [приложениях 1.1 - 1.4](#) к Акту в зависимости от метода проведения ЛПО.

1.3. В обследованных лесных участках прогнозируется:

Прогноз	Площадь, га
Ослабление лесных насаждений	
Усыхание лесных насаждений различной степени	14.0
Развитие очагов вредных организмов	

1.4. Обнаружено загрязнение лесного участка отходами и выбросами:

промышленными

бытовыми

Вид загрязнен	Размеры загрязнения			Объем, кубм	Площадь загрязнения, га
	длина, м	ширина, м	высота, м		

ЗАКЛЮЧЕНИЕ

Оценка текущего санитарного и лесопатологического состояния лесных насаждений, назначенные профилактические мероприятия по защите лесов, агитационные мероприятия:

На площади 14.0 га состояние насаждений неудовлетворительное, насаждение с нарушенной устойчивостью.Состав насаждения по таксационному описанию: 8С2С насаждение ослаблено по причине Губка сосновая, Засуха, что приводит к нарушению сосудистого питания крон деревьев и к отмиранию ассимиляционного аппарата.По санитарному и лесопатологическому состоянию насаждения на 14.0 га назначено лесопатологическое обследование инструментальным способом с целью определения вида санитарно-оздоровительного мероприятия и объема выбираемой древесины.

Исполнитель работ по проведению лесопатологического обследования:

ФИО Сулимов Сергей Владимирович

Подпись



Дата

17.04.2018

*Раздел включается в акт, в случае проведения лесопатологического обследования визуальным способом

1. Визуальное лесопатологическое обследование. *

Наземное

x

Дистанционное

1.1. На площади 1.9 га фактическая таксационная характеристика лесногонасаждения соответствует (не соответствует) таксационному описанию (нужное подчеркнуть). Причины несоответствия: давность определения качественных и количественных характеристик насаждения

Список участков с выявленными несоответствиями приведен в приложении 1 к настоящему Акту.

1.2. Лесные насаждения с нарушенной и утраченной устойчивостью выявлены

на площади 1.9 га:

Участковое лесничество	Урочище (дача)	Квартал	Выдел	Площадь, га		Причина ослабления (гибели)
				с нарушенной устойчивостью	с утраченной устойчивостью	
Хомутляйское		108	16	1.9		Губка сосновая, Засуха
Итого				1.9		

Состояние обследованных лесных насаждений приведено в [приложениях 1.1 - 1.4](#) к Акту в зависимости от метода проведения ЛПО.

1.3. В обследованных лесных участках прогнозируется:

Прогноз	Площадь, га
Ослабление лесных насаждений	
Усыхание лесных насаждений различной степени	1.9
Развитие очагов вредных организмов	

1.4. Обнаружено загрязнение лесного участка отходами и выбросами:

промышленными

бытовыми

Вид загрязнен	Размеры загрязнения			Объем, кубм	Площадь загрязнения, га
	длина, м	ширина, м	высота, м		

ЗАКЛЮЧЕНИЕ

Оценка текущего санитарного и лесопатологического состояния лесных насаждений, назначенные профилактические мероприятия по защите лесов, агитационные мероприятия:

На площади 1.9 га состояние насаждений неудовлетворительное, насаждение с нарушенной устойчивостью.Состав насаждения по таксационному описанию: 9С1Б насаждение ослаблено по причине Губка сосновая, Засуха, что приводит к нарушению сосудистого питания крон деревьев и к отмиранию ассимиляционного аппарата.По санитарному и лесопатологическому состоянию насаждения на 1.9 га назначено лесопатологическое обследование инструментальным способом с целью определения вида санитарно-оздоровительного мероприятия и объема выбираемой древесины.

Исполнитель работ по проведению лесопатологического обследования:

ФИО Сулимов Сергей Владимирович

Подпись



Дата

17.04.2018

*Раздел включается в акт, в случае проведения лесопатологического обследования визуальным способом

Приложение 1.1
к акту лесопатологических обследований

Результаты проведения лесопатологических обследований лесных насаждений за май 2017 г.

(месяц)

Субъект Российской Федерации Тамбовская область
 Лесничество (лесопарк) Горельское
 Участковое лесничество Хомуцкийское
 Урочище (лесная дача) _____

1	Номер квартала	2	Номер выдела	3	Площадь выдела, га	4	Целевое назначение лесов	5	Категория защитных лесов	6	Номер лесопатологического выдела	7	Площадь лесопатологического выдела,	Таксационная характеристика лесного насаждения																Распределение деревьев по категориям состояния, % от запаса								29	Признаки повреждения деревьев	30	Доля повреждённых деревьев, %	31	Причина ослабления, повреждения	32	Подлежит рубке, %	Назначенные мероприятия	
108	15	14	Защитные	леса, имеющие научное или историческое				8С2С*	состав	порода	возраст	средняя высота, м	средний диаметр, см	тип леса	полнота	бонитет	запас, куб. м/га	Число деревьев на пробе, шт.	без признаков ослабления	ослабленные	сильно ослабленные	усыхающие	свежий сухостой	старый сухостой	свежий ветровал	старый ветровал	свежий бурелом	старый бурелом	аварийные деревья	104, 114, 504, 801, 832, 853	15	Губка сосновая, Засуха	20	Инструм. ЛПО	14	площадь, га											

Показатели, не соответствующие таксационному описанию отмечаются "*" .
 Исполнитель работ по проведению лесопатологического обследования:

ФИО: Сулимов Сергей Владимирович

Подпись



Дата составления документа:

17.04.2018

Телефон:

724516

Приложение 1.1
к акту лесопатологических обследований

Результаты проведения лесопатологических обследований лесных насаждений за май 2017 г.

(Месяц)

Субъект Российской Федерации
Лесничество (Лесопарк)
Участковое лесничество
Урочище (Лесная дача)

Тамбовская область
Горелъское
Хомуцкийское

1	2	3	4	5	6	7	Таксационная характеристика лесного насаждения							Распределение деревьев по категориям состояния, % от запаса								Назначенные мероприятия											
Номер квартала	Номер выдела	Площадь выдела, га	Целевое назначение лесов	Категория защитных лесов	Номер лесопатологического выдела	Площадь лесопатологического выдела,	состав	порода	возраст	средняя высота, м	средний диаметр, см	тип леса	полнота	бонитет	запас, куб. м/га	Число деревьев на пробе, шт.	без признаков ослабления	ослабленные	сильно ослабленные	усыхающие	свежий сухостой	старый сухостой	свежий ветровал	старый ветровал	свежий бурелом	старый бурелом	аварийные деревья	Признаки повреждения деревьев	Доля поврежденных деревьев, %	Причина ослабления, повреждения	Подлежит рубке, %	вид	площадь, га
108	16	1.9	Защитные	леса, имеющие научное или историческое			9С1Б	С	110*	26	32	МШ	0.7	2	280*		29	30	31	32	33	34						104, 114, 504, 801, 832, 853	15	Губка сосновая, Засуха	20	Инструм. ЛПО	1.9

Показатели, не соответствующие описанию отмечаются "*".
Исполнитель работ по проведению лесопатологического обследования:

ФИО: Сулимов Сергей Владимирович

Подпись



Дата составления документа:

17.04.2018

Телефон:

724516

Инструментальное обследование лесного участка

Уч. лесничество: Хомутляйское Квартал: 108 Выдел: 15 Л/п: _____

1. Фактическая таксационная характеристика лесного насаждения соответствует (не соответствует) (нужное подчеркнуть) таксационному описанию. Причины несоответствия:

Ведомость лесных участков с выявленными несоответствиями таксационным описаниям приведена в приложении 1 к Акту.

2. Состояние насаждений: **с нарушенной устойчивостью**

с утраченной устойчивостью

причины повреждения:

Губка сосновая, Засуха

В том числе:

заселено (отработано) стволовыми вредителями

Вид вредителя	Порода	Встречаемость (% заселённых деревьев)	Степень заселения лесного насаждения (слабая, средняя, сильная)

Повреждено огнём

Вид пожара	Порода	Состояние корневых лап		Состояние корневой шейки		Подсушивание луба	
		% повреждённых огнём корней	% деревьев с данным повреждением	ожог корневой шейки по окружности (1/4; 2/4; 3/4; более 3/4)	% деревьев с данным повреждением	по окружности (1/4; 2/4; 3/4; более 3/4)	% деревьев с данным повреждением

Поражено болезнями

Вид болезни	Порода	Встречаемость (% поражённых деревьев)	Степень поражения лесного насаждения (слабая, средняя, сильная)
Губка сосновая	С	10.2	слабая

3. Выборке подлежит	13.2	% деревьев,	10.3	% деревьев по запасу,
в т.ч.: ослабленных		(причины назначения)		(причины назначения)
сильно ослабленных	-	(причины назначения)	-	(причины назначения)
усыхающих	6	(причины назначения)	5.1	(причины назначения)
свежего сухостоя	4.6	%,	2.7	%,
в т.ч.: свежего ветровала		%		%
свежего бурелома		%		%
старого ветровала		%		%
в т.ч.: старого бурелома		%		%
старого сухостоя	2.6	%	2.5	%

4. Полнота лесного насаждения после уборки деревьев, подлежащих рубке, составит **0.6**
Критическая полнота для данной категории лесных насаждений составляет **0.3**

Инструментальное обследование лесного участка

Уч. лесничество: Хомутляйское Квартал: 108 Выдел: 16 Л/п: _____

1. Фактическая таксационная характеристика лесного насаждения соответствует (не соответствует) (нужное подчеркнуть) таксационному описанию. Причины несоответствия:

Ведомость лесных участков с выявленными несоответствиями таксационным описаниям приведена в приложении 1 к Акту.

2. Состояние насаждений: **с нарушенной устойчивостью**

с утраченной устойчивостью

причины повреждения:

Губка сосновая, Засуха

В том числе:

заселено (отработано) стволовыми вредителями

Вид вредителя	Порода	Встречаемость (% заселённых деревьев)	Степень заселения лесного насаждения (слабая, средняя, сильная)

Повреждено огнём

Вид пожара	Порода	Состояние корневых лап		Состояние корневой шейки		Подсушивание луба	
		% повреждённых огнём корней	% деревьев с данным повреждением	ожог корневой шейки по окружности (1/4; 2/4; 3/4; более 3/4)	% деревьев с данным повреждением	по окружности (1/4; 2/4; 3/4; более 3/4)	% деревьев с данным повреждением

Поражено болезнями

Вид болезни	Порода	Встречаемость (% поражённых деревьев)	Степень поражения лесного насаждения (слабая, средняя, сильная)
Губка сосновая	С	10.2	слабая

3. Выборке подлежит	13.2	% деревьев,	10.3	% деревьев по запасу,
в т.ч.: ослабленных		(причины назначения)		(причины назначения)
сильно ослабленных	-	(причины назначения)	-	(причины назначения)
усыхающих	6	(причины назначения)	5.1	(причины назначения)
свежего сухостоя	4.6	%,	2.7	%,
в т.ч.: свежего ветровала		%		%
свежего бурелома		%		%
старого ветровала		%		%
в т.ч.: старого бурелома		%		%
старого сухостоя	2.6	%	2.5	%

4. Полнота лесного насаждения после уборки деревьев, подлежащих рубке, составит **0.6**
 Критическая полнота для данной категории лесных насаждений составляет **0.3**

5. ЗАКЛЮЧЕНИЕ

С целью предотвращения негативных процессов или снижения ущерба от их воздействия назначено:

Участковое лесничество	Урочище (дача)	Квартал	Выдел	Площадь, выдела, га	Вид мероприятия	Площадь, мероприятия, га	Порода	Запас на выдел, кбм	Крайние сроки проведения
Хомутляйское		108	15	14	ВСП	14	С, Б	389.3	2018
Хомутляйское		108	16	1.9	ВСП	1.89	С, Б	52.84	2018

Ведомость перечета деревьев назначенных в рубку и абрис лесного участка прилагаются (приложение 2 и 3 к Акту)

6. Меры по обеспечению возобновления

7. Мероприятия, необходимые для предупреждения повреждения или поражения смежных насаждений

сбор порубочных остатков с последующим сжиганием в пожаробезопасный период, в смежных насаждениях осуществлять надзор за распространением вредителей и болезней.

8. Сведения для расчёта понижающего коэффициента стоимости древесины:

год образования старого сухостоя

2016

основная причина повреждения древесины

Дата проведения обследований

16.05.2017

Исполнитель работ по проведению лесопатологических обследований:

ФИО

Сулимов Сергей Владимирович

Подпись



Ведомость лесных участков с выявленными несоответствиями таксационным описаниям

Источник данных	Год проведения лесоустройства	Номер квартала	Номер выдела	Площадь выдела, га	Целевое назначение лесов	Категория защитных лесов	Номер лесопатологического выдела	Площадь лесопатологического выдела, га	Таксационная характеристика											Заложено пробных площадей	
									состав	порода	возраст, лет	средняя высота, м	средний диаметр, см	тип леса	ТУМ	полнота	бонитет	запас, кубм/га	количество, шт.	общая площадь, га	
ТО	2004	108	15	14	Защитные леса, имеющие научное или историческое значение	8С2С			С	85	23	26	МШ	В2	0.7	2	270				
Ф	2017	108	15	14					С	100	26	32	МШ	В2	0.7	2	270	1	14		
ТО	2004	108	16	1.9					С	110	26	32	МШ	В2	0.7	2	280				
Ф	2017	108	16	1.9					С	100	26	32	МШ	В2	0.7	2	270	1	1.9		

ТО - таксационные описания

Ф - фактическая характеристика лесного насаждения

Примечание: При лесоустройстве в 2011 году Южным филиалом государственной инвентаризации лесов ФГУП "Рослесинфорг" ("Воронежлеспроект") в насаждениях лесного фонда Тамбовской области, в соответствии с положениями "Лесного кодекса Российской Федерации" от 04.12.2006 № 200-ФЗ и изменений к нему, произведено выделение новых категорий защитности. При этом определение качественных и количественных характеристик насаждений не производилось - данные перенесены из материалов лесоустройства 2004 года. Таким образом, давность определения состава, возраста, высоты, диаметра, ТЛУ, ТУМ, полноты, бонитета и запаса насаждений составляет 13 лет.

Ф - фактическая характеристика лесного насаждения

Исполнитель работ по проведению лесопатологических обследований:

ФИО

Сулимов Сергей Владимирович

Подпись



Результаты проведения лесопатологических обследований лесных насаждений за май 2017 г.

(месяц)

Субъект Российской Федерации	Тамбовская область
Лесничество (лесопарк)	Горельское
Участковое лесничество	Хомутляйское
Урочище (лесная дача)	

1	2	3	4	5	6	7	Таксационная характеристика лесного насаждения										17	Распределение деревьев по категориям состояния, % от запаса										29	30	31	Назначенные мероприятия							
							8	9	10	11	12	13	14	15	16	18		19	20	21	22	23	24	25	26	27	28				32	33	34					
108	14	14	Защитные	леса, имеющие			9С1Б	С	100	26	32	МШ	0.7	2	270	424	50.9	25.5	9.2	5.1	1.6	2.3							104,114,504,801,832,	10.2	Губка сосновый,	9.0	ВСП	14.0				
					Б								49	2.3	1.2	0.4	0.3	1.1	0.2											3.0		1.3						
108	16	1.9			С	100		26	32	МШ	0.7	2	270	57	50.9	25.5	9.2	5.1	1.6	2.3												10.2	9.0	ВСП	1.9			
					Б								7	2.3	1.2	0.4	0.3	1.1	0.2													3.0	1.3					
Итого по насаждению																	537	53.2	26.7	9.6	5.4	2.7	2.5											13.2		10.3	ВСП	15.9

Исполнитель работ по проведению лесопатологического обследования:

ФИО: Сулимов Сергей Владимирович

Подпись



Дата составления документа:

17.04.2018

Телефон:

724516

Ведомость перечета деревьев назначенных в рубку

ВРЕМЕННАЯ ПРОБНАЯ ПЛОЩАДЬ №

Субъект Российской Федерации	<input type="text" value="Тамбовская область"/>						
Лесничество (лесопарк)	<input type="text" value="Горельское"/>	Квартал	<input type="text" value="108"/>	Выдел	<input type="text" value="15.16"/>		
Площадь	15.9 га,						
Номер очага вредных организмов	<input type="text"/>	Размер пробной площади	<input type="text" value="1.6"/> га				
Таксационная характеристика:							
Тип леса	<input type="text" value="МШ"/>	Состав	<input type="text" value="9С1Б"/>	Возраст	<input type="text" value="100"/>	Бонитет	<input type="text" value="2"/>
Полнота	<input type="text" value="0.7"/>	Запас на га	<input type="text" value="270"/>	Возобновление	<input type="text" value="0"/>		

Время и причина ослабления лесного насаждения

Губка сосновая, Засуха

Тип очага вредных организмов: эпизодический, хронический (подчеркнуть)

Фаза развития очага вредных организмов: начальная, нарастания численности, собственно вспышка, кризис (подчеркнуть)

Состояние лесного насаждения, намечаемые мероприятия

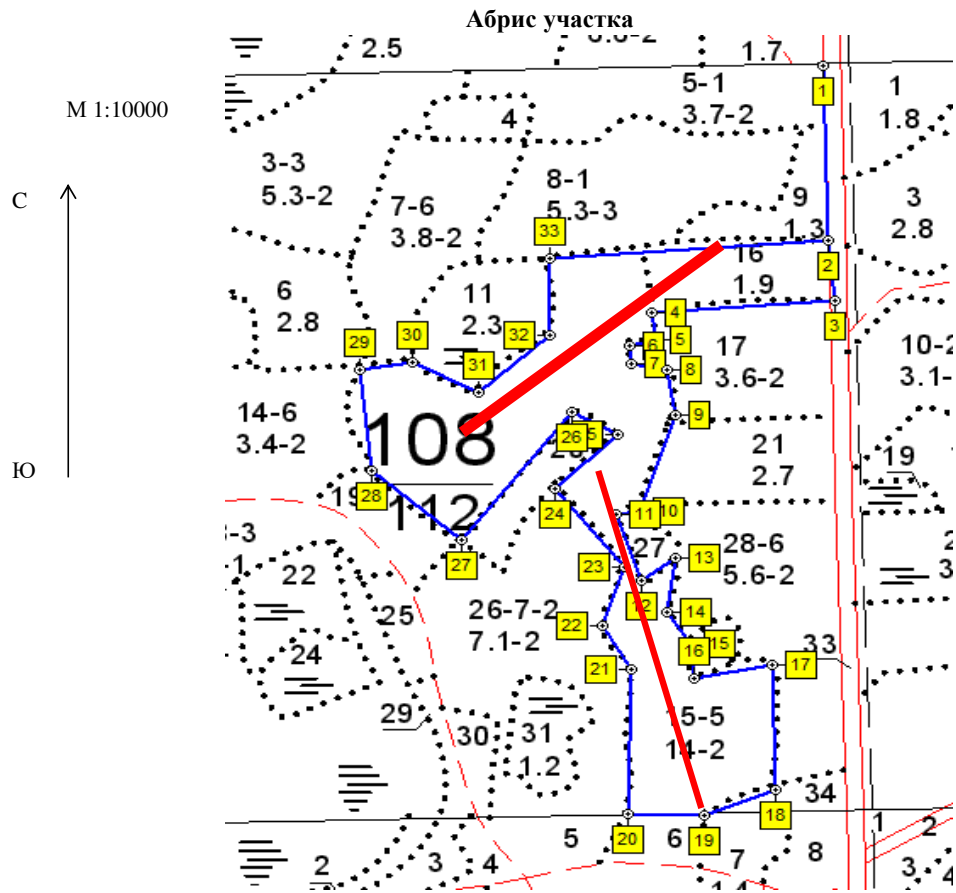
Насаждение с нарушенной устойчивостью. Требуется проведение выборочной санитарной рубки.

Исполнитель работ по проведению лесопатологических обследований:

ФИО *Сулимов Сергей Владимирович* Подпись



Дата составления документа *17.04.2018* Телефон *8-4752-72-45-16*




Номер выдела	Ленты (круговой площадки) перечёга				
	№ ленты (площадки)	длина, м	ширина, м	радиус, м	площадь, га
15.16	1	500	20		1
	2	600	10		0.6

Номера точек	Координаты	Румбы линий	Длина, м
1-2	E: 52.928753 N: 41.642323	ЮЗ 1	248
2-3	E: 52.926529 N: 41.642285	ЮВ 4	86
3-4	E: 52.92576 N: 41.642366	ЮЗ 88	233
4-5	E: 52.92568 N: 41.638904	ЮВ 7	39
5-6	E: 52.925334 N: 41.638979	ЮЗ 78	36
6-7	E: 52.925268 N: 41.638463	ЮВ 3	26
7-8	E: 52.925037 N: 41.638481	ЮВ 78	46
8-9	E: 52.924946 N: 41.639148	ЮВ 7	65
9-10	E: 52.924369 N: 41.639273	ЮЗ 20	144
10-11	E: 52.923157 N: 41.638528	ЮЗ 83	30
11-12	E: 52.923128 N: 41.638078	ЮВ 17	99
12-13	E: 52.922275 N: 41.638506	СВ 55	54
13-14	E: 52.922549 N: 41.639163	ЮЗ 10	77
14-15	E: 52.921863 N: 41.638962	ЮВ 32	54
15-16	E: 52.921451 N: 41.639385	ЮВ 3	49
16-17	E: 52.92101 N: 41.639423	СВ 81	101
17-18	E: 52.921151 N: 41.640904	ЮЗ 1	177
18-19	E: 52.91956 N: 41.640872	ЮЗ 70	98
19-20	E: 52.919263 N: 41.639509	СЗ 87	97
20-21	E: 52.919312 N: 41.638072	СВ 3	205

21-22	E: 52.922864 N: 41.635149	C3 29	72
22-23	E: 52.923781 N: 41.633507	CB 21	88
23-24	E: 52.922455 N: 41.638197	C3 36	142
24-25	E: 52.923478 N: 41.636946	CB 48	111
25-26	E: 52.924143 N: 41.638171	C3 59	66
26-27	E: 52.924448 N: 41.637325	Ю3 40	229
27-28	E: 52.922864 N: 41.635149	C3 47	150
28-29	E: 52.923781 N: 41.633507	C3 4	144
29-30	E: 52.925069 N: 41.63336	CB 83	68
30-31	E: 52.925144 N: 41.634357	ЮВ 61	94
31-32	E: 52.924734 N: 41.635581	CB 50	122
32-33	E: 52.925434 N: 41.636968	CB 2	109
33-2	E: 52.92641 N: 41.637027	CB 88	354

Условные обозначения

Исполнитель работ по проведению лесопатологических обследований:

ФИО	Сулимов Сергей Владимирович	Подпись	
Дата составления документа	17.04.2018	Телефон	8-4752-72-45-16

Участковое лесничество: ХОМУТЛЯЙСКОЕ		ЛЕСА НАУЧН. И ИСТОРИЧ. ЗНАЧЕНИЕ										Квартал 108							
№	Площадь	Состав	Подстилка	Возраст	Высота	Диаметр	Группа	Тип	Полнота	Запас сырья	Класс	Запас на выделе	Дес.	МЗ					
№	м²	Вид	Сорт	Год	м	см	Кл	Б	Уп	Уп	Лес	Лес	Лес	Лес					
15	14,0	8С2С	1	24	С	85	23	26	5	3	2	МШ	,7	27	378	302	1	76	1
подлесок: РКТ БРК РЕДКИЙ НАСАЖДЕНИЕ ПРОЙДЕНО РУВКОЙ																			
16	1,9	9С1В	1	26	С	110	26	32	6	4	2	МШ	,7	28	53	48	1	5	2
подлесок: КРЛ БРК СР.ГУСТ селекционная оценка: НОРМАЛЬНЫЕ																			
17	3,6	10СО	3	СО	3	54	21	26	3	2	1	МШ	,7	29	38	38			
культуры-02 г., ВСПАШ.БОРОЗД., ПОСАДКА РУЧНАЯ, размещение 5,0*1,0 м, 2000 шт/га, состояние ХОРОШЕ																			
18	4,0	5С5Б	1	22	С	60	22	24	3	2	1	МШ	,7	24	96	48	1	48	
подлесок: КРЛ Р РЕДКИЙ																			
19	1,3	10СО	1	21	СО	54	21	26	3	2	1	МШ	,7	29	38	38			
культуры-51 г., ВСПАШ.БОРОЗД., ПОСАДКА РУЧНАЯ, состояние УДОВЛЕТВОРИТЕЛЬНЫЕ																			
20	1,1	БОЛОТО	1	15	С	60	15	18	3	2	3	БТР	,6	13	14	8	1	1	2
культуры-87 г., ВСПАШ.БОРОЗД., ПОСАДКА РУЧНАЯ, состояние УДОВЛЕТВОРИТЕЛЬНЫЕ																			
21	2,7	7СО1ДНН2В+ОС	1	6	СО	18	6	8	1	1	2	МШ	,6	4	11	8	1	1	2
подлесок: РКТ РЕДКИЙ																			
22	1,6	9Е1С+ОЛЧ	1	13	В	35	13	14	4	2	3	БТР	,6	7	11	10	1		
СОСТАВ НЕОДНОРОДНЫЙ																			
23	12,0	БОЛОТО	1	13	В	28	13	10	3	2	1	ДРТ	,8	10	8	8	4		
ПЕРЕХОДНОЕ, СФАГНОВОЕ, мощность торфа 0,2 м, зарастание 20% БЕРЕЗА																			
24	1,1	6С4Б	1	15	С	60	15	18	3	2	3	БТР	,6	13	14	8	6		
культуры-77 г., ВСПАШ.БОРОЗД., ПОСАДКА РУЧНАЯ, состояние ХОРОШЕ																			
25	,8	10В+С	1	13	В	28	13	10	3	2	1	ДРТ	,8	10	8	8	4		
культуры-77 г., ВСПАШ.БОРОЗД., ПОСАДКА РУЧНАЯ, состояние ХОРОШЕ																			
26	7,1	7Б3С	1	23	В	65	22	22	7	4	2	МШ	,7	21	149	104	2	45	1
культуры-77 г., ВСПАШ.БОРОЗД., ПОСАДКА РУЧНАЯ, состояние ХОРОШЕ																			
27	,4	БОЛОТО	1	25	С	110	26	32	6	4	2	МШ	,7	26	146	102	1	44	2
культуры-77 г., ВСПАШ.БОРОЗД., ПОСАДКА РУЧНАЯ, состояние ХОРОШЕ																			
28	5,6	7С3Б	1	25	С	110	26	32	6	4	2	МШ	,7	26	146	102	1	44	2
подлесок: БРК РКТ РЕДКИЙ НАСАЖДЕНИЕ ПРОЙДЕНО РУВКОЙ																			
29	,5	6С4Б	1	16	С	60	16	20	3	2	3	БТР	,7	17	9	5	4		
селекционная оценка: НОРМАЛЬНЫЕ																			
30	,6	10С+Б	1	23	С	75	23	28	4	2	1	МШ	,6	22	13	13	13		
подлесок: РКТ РЕДКИЙ																			

УХ.ЗА Л/К РУЧ

ПРОРЕЖИВАНИЕ
20%

КОПИЯ ВЕРНА