

УТВЕРЖДАЮ:

Заместитель начальника Управления
лесаами Тамбовской области

А.Ф.Пышкин

Дата

В.Смирнов
18.04.2018 г.

Акт
лесопатологического обследования № 1659

лесных насаждений

Горельское
Тамбовская область

лесничества
(субъект РФ)

Способ лесопатологического обследования:

1. Визуальный

2. Инструментальный

Место проведения

Участковое лесничество	Урочище (дача)	Квартал (кварталы)	Выдел (выделы)	Площадь, га
Хмелинское		142	11	10
Хмелинское		142	19	9,3
Хмелинское		142	20	9,4

Лесопатологическое обследование проведено на общей площади

28,7 га.

1. Визуальное лесопатологическое обследование. *

Наземное

х

Дистанционное

1.1. На площади 10.0 га фактическая таксационная характеристика лесного

насаждения соответствует (не соответствует) таксационному описанию (нужное подчеркнуть). Причины несоответствия: давность определения качественных и количественных характеристик насаждения

Список участков с выявленными несоответствиями приведен в приложении 1 к настоящему Акту.

1.2. Лесные насаждения с нарушенной и утраченной устойчивостью выявлены

на площади 10.0 га:

Участковое лесничество	Урочище (дача)	Квартал	Выдел	Площадь, га		Причина ослабления (гибели)
				с нарушенной устойчивостью	с утраченной устойчивостью	
Хмелинское		142	11	10.0		Губка сосновая, Засуха
Итого				10.0		

Состояние обследованных лесных насаждений приведено в [приложениях 1.1 - 1.4](#) к Акту в зависимости от метода проведения ЛПО.

1.3. В обследованных лесных участках прогнозируется:

Прогноз	Площадь, га
Ослабление лесных насаждений	
Усыхание лесных насаждений различной степени	10.0
Развитие очагов вредных организмов	

1.4. Обнаружено загрязнение лесного участка отходами и выбросами:

промышленными

бытовыми

Вид загрязнен	Размеры загрязнения			Объем, кубм	Площадь загрязнения, га
	длина, м	ширина, м	высота, м		

ЗАКЛЮЧЕНИЕ

Оценка текущего санитарного и лесопатологического состояния лесных насаждений, назначенные профилактические мероприятия по защите лесов, агитационные мероприятия:

На площади 10.0 га состояние насаждений неудовлетворительное, насаждение с нарушенной устойчивостью.

Состав насаждения по таксационному описанию: 8С1Днн1Б+Ос насаждение ослаблено по причине Губка сосновая, Засуха, что приводит к нарушению сосудистого питания крон деревьев и к отмиранию ассимиляционного аппарата.

По санитарному и лесопатологическому состоянию насаждения на 10.0 га назначено лесопатологическое обследование инструментальным способом с целью определения вида санитарно-оздоровительного мероприятия и объема выбираемой древесины.

Исполнитель работ по проведению лесопатологического обследования:

ФИО Сулимов Сергей Владимирович

Подпись



Дата

17.04.2018

*Раздел включается в акт, в случае проведения лесопатологического обследования визуальным способом

1. Визуальное лесопатологическое обследование. *

Наземное

x

Дистанционное

1.1. На площади 9.3 га фактическая таксационная характеристика лесногонасаждения соответствует (не соответствует) таксационному описанию (нужное подчеркнуть). Причины несоответствия: давность определения качественных и количественных характеристик насаждения

Список участков с выявленными несоответствиями приведен в приложении 1 к настоящему Акту.

1.2. Лесные насаждения с нарушенной и утраченной устойчивостью выявлены

на площади 9.3 га:

Участковое лесничество	Урочище (дача)	Квартал	Выдел	Площадь, га		Причина ослабления (гибели)
				с нарушенной устойчивостью	с утраченной устойчивостью	
Хмелинское		142	19	9.3		Губка сосновая, Засуха
Итого				9.3		

Состояние обследованных лесных насаждений приведено в [приложениях 1.1 - 1.4](#) к Акту в зависимости от метода проведения ЛПО.

1.3. В обследованных лесных участках прогнозируется:

Прогноз	Площадь, га
Ослабление лесных насаждений	
Усыхание лесных насаждений различной степени	9.3
Развитие очагов вредных организмов	

1.4. Обнаружено загрязнение лесного участка отходами и выбросами:

промышленными

бытовыми

Вид загрязнен	Размеры загрязнения			Объем, кубм	Площадь загрязнения, га
	длина, м	ширина, м	высота, м		

ЗАКЛЮЧЕНИЕ

Оценка текущего санитарного и лесопатологического состояния лесных насаждений, назначенные профилактические мероприятия по защите лесов, агитационные мероприятия:

На площади 9.3 га состояние насаждений неудовлетворительное, насаждение с нарушенной устойчивостью.Состав насаждения по таксационному описанию: 9С1Б+Днн насаждение ослаблено по причине Губка сосновая, Засуха, что приводит к нарушению сосудистого питания крон деревьев и к отмиранию ассимиляционного аппарата.По санитарному и лесопатологическому состоянию насаждения на 9.3 га назначено лесопатологическое обследование инструментальным способом с целью определения вида санитарно-оздоровительного мероприятия и объема выбираемой древесины.

Исполнитель работ по проведению лесопатологического обследования:

ФИО Сулимов Сергей Владимирович

Подпись

Дата

17.04.2018

*Раздел включается в акт, в случае проведения лесопатологического обследования визуальным способом

1. Визуальное лесопатологическое обследование. *

Наземное

x

Дистанционное

1.1. На площади 9.4 га фактическая таксационная характеристика лесногонасаждения соответствует (не соответствует) таксационному описанию (нужное подчеркнуть). Причины несоответствия: давность определения качественных и количественных характеристик насаждения

Список участков с выявленными несоответствиями приведен в приложении 1 к настоящему Акту.

1.2. Лесные насаждения с нарушенной и утраченной устойчивостью выявлены

на площади 9.4 га:

Участковое лесничество	Урочище (дача)	Квартал	Выдел	Площадь, га		Причина ослабления (гибели)
				с нарушенной устойчивостью	с утраченной устойчивостью	
Хмелинское		142	20	9.4		Губка сосновая, Засуха
Итого				9.4		

Состояние обследованных лесных насаждений приведено в [приложениях 1.1 - 1.4](#) к Акту в зависимости от метода проведения ЛПО.

1.3. В обследованных лесных участках прогнозируется:

Прогноз	Площадь, га
Ослабление лесных насаждений	
Усыхание лесных насаждений различной степени	9.4
Развитие очагов вредных организмов	

1.4. Обнаружено загрязнение лесного участка отходами и выбросами:

промышленными

бытовыми

Вид загрязнен	Размеры загрязнения			Объем, кубм	Площадь загрязнения, га
	длина, м	ширина, м	высота, м		

ЗАКЛЮЧЕНИЕ

Оценка текущего санитарного и лесопатологического состояния лесных насаждений, назначенные профилактические мероприятия по защите лесов, агитационные мероприятия:

На площади 9.4 га состояние насаждений неудовлетворительное, насаждение с нарушенной устойчивостью.Состав насаждения по таксационному описанию: 10С+Д_{нн}+Б насаждение ослаблено по причине Губка сосновая, Засуха, что приводит к нарушению сосудистого питания крон деревьев и к отмиранию ассимиляционного аппарата.По санитарному и лесопатологическому состоянию насаждения на 9.4 га назначено лесопатологическое обследование инструментальным способом с целью определения вида санитарно-оздоровительного мероприятия и объема выбираемой древесины.

Исполнитель работ по проведению лесопатологического обследования:

ФИО Сулимов Сергей Владимирович

Подпись



Дата

17.04.2018

*Раздел включается в акт, в случае проведения лесопатологического обследования визуальным способом

Приложение 1.1
к акту лесопатологических обследований

Результаты проведения лесопатологических обследований лесных насаждений за май 2017 г.

(месяц)

Субъект Российской Федерации
Лесничество (Лесопарк)
Участковое лесничество
Урочище (Лесная дача)

Тамбовская область
Горельское
Хмелинское

1	2	3	4	5	6	7	Таксационная характеристика лесного насаждения										Распределение деревьев по категориям состояния, % от запаса								Признаки повреждения деревьев		30	31	32	Назначенные мероприятия			
Номер квартала	Номер выдела	Площадь выдела, га	Целевое назначение лесов	Категория защитных лесов	Номер лесопатологического выдела	Площадь лесопатологического выдела,	состав	порода	возраст	средняя высота, м	средний диаметр, см	тип леса	полнота	бонитет	запас, куб. м/га	Число деревьев на пробе, шт.	без признаков ослабления	ослабленные	сильно ослабленные	усыхающие	свежий сухостой	старый сухостой	свежий ветровал	старый ветровал	свежий бурелом	старый бурелом	аварийные деревья	Доля повреждённых деревьев, %	Причина ослабления, повреждения	Подлежит рубке, %	вид	площадь, га	
142	11	10	Защитные	леса, имеющие научное или историческое			8С1Днн1Б+Ос*	С	110*	27*	32*	МШ*	0,7	2	290*		29	24	28	5	7	7						104, 114, 504, 801, 832, 853	14	Губка сосновая, Засуха	19	Инструм. ЛПО	10

Показатели, не соответствующие таксационному описанию отмечаются ".*".
Исполнитель работ по проведению лесопатологического обследования:

ФИО: Сулимов Сергей Владимирович

Подпись



Дата составления документа:

17.04.2018

Телефон:

724516

Инструментальное обследование лесного участка

Уч. лесничество: Хмелинское Квартал: 142 Выдел: 11 Л/п: _____

1. Фактическая таксационная характеристика лесного насаждения соответствует (не соответствует) (нужное подчеркнуть) таксационному описанию. Причины несоответствия:

Ведомость лесных участков с выявленными несоответствиями таксационным описаниям приведена в приложении 1 к Акту.

2. Состояние насаждений: **с нарушенной устойчивостью**

с утраченной устойчивостью

причины повреждения:

Губка сосновая, Засуха

В том числе:

заселено (отработано) стволовыми вредителями

Вид вредителя	Порода	Встречаемость (% заселённых деревьев)	Степень заселения лесного насаждения (слабая, средняя, сильная)

Повреждено огнём

Вид пожара	Порода	Состояние корневых лап		Состояние корневой шейки		Подсушивание луба	
		% повреждённых огнём корней	% деревьев с данным повреждением	ожог корневой шейки по окружности (1/4; 2/4; 3/4; более 3/4)	% деревьев с данным повреждением	по окружности (1/4; 2/4; 3/4; более 3/4)	% деревьев с данным повреждением

Поражено болезнями

Вид болезни	Порода	Встречаемость (% поражённых деревьев)	Степень поражения лесного насаждения (слабая, средняя, сильная)
-	-	-	

3. Выборке подлежит	10.7	% деревьев,	9.5	% деревьев по запасу,
в т.ч.: ослабленных		(причины назначения)		(причины назначения)
сильно ослабленных	-	(причины назначения)	-	(причины назначения)
усыхающих		(причины назначения)		(причины назначения)
свежего сухостоя	4.7	% (причины назначения)	4.7	% (причины назначения)
свежего ветровала	4.3	%,	3.4	%,
свежего бурелома		%		%
старого ветровала		%		%
старого бурелома		%		%
старого сухостоя	1.7	%	1.4	%

4. Полнота лесного насаждения после уборки деревьев, подлежащих рубке, составит **0.6**
 Критическая полнота для данной категории лесных насаждений составляет **0.3**

Инструментальное обследование лесного участка

Уч. лесничество: Хмелинское Квартал: 142 Выдел: 19 Л/п: _____

1. Фактическая таксационная характеристика лесного насаждения соответствует (не соответствует) (нужное подчеркнуть) таксационному описанию. Причины несоответствия:

Ведомость лесных участков с выявленными несоответствиями таксационным описаниям приведена в приложении 1 к Акту.

2. Состояние насаждений: **с нарушенной устойчивостью**

с утраченной устойчивостью

причины повреждения:

Губка сосновая, Засуха

В том числе:

заселено (отработано) стволовыми вредителями

Вид вредителя	Порода	Встречаемость (% заселённых деревьев)	Степень заселения лесного насаждения (слабая, средняя, сильная)

Повреждено огнём

Вид пожара	Порода	Состояние корневых лап		Состояние корневой шейки		Подсушивание луба	
		% повреждённых огнём корней	% деревьев с данным повреждением	ожог корневой шейки по окружности (1/4; 2/4; 3/4; более 3/4)	% деревьев с данным повреждением	по окружности (1/4; 2/4; 3/4; более 3/4)	% деревьев с данным повреждением

Поражено болезнями

Вид болезни	Порода	Встречаемость (% поражённых деревьев)	Степень поражения лесного насаждения (слабая, средняя, сильная)
-	-	-	

3. Выборке подлежит	10.7	% деревьев,	9.5	% деревьев по запасу,
в т.ч.: ослабленных		(причины назначения)		(причины назначения)
сильно ослабленных	-	(причины назначения)	-	(причины назначения)
усыхающих		(причины назначения)		(причины назначения)
свежего сухостоя	4.7	% (причины назначения)	4.7	% (причины назначения)
свежего ветровала	4.3	%,	3.4	%,
свежего бурелома		%		%
старого ветровала		%		%
старого бурелома		%		%
старого сухостоя	1.7	%	1.4	%

4. Полнота лесного насаждения после уборки деревьев, подлежащих рубке, составит **0.6**
 Критическая полнота для данной категории лесных насаждений составляет **0.3**

Инструментальное обследование лесного участка

Уч. лесничество: Хмелинское Квартал: 142 Выдел: 20 Л/п: _____

1. Фактическая таксационная характеристика лесного насаждения соответствует (не соответствует) (нужное подчеркнуть) таксационному описанию. Причины несоответствия:

Ведомость лесных участков с выявленными несоответствиями таксационным описаниям приведена в приложении 1 к Акту.

2. Состояние насаждений: **с нарушенной устойчивостью**

с утраченной устойчивостью

причины повреждения:

Губка сосновая, Засуха

В том числе:

заселено (отработано) стволовыми вредителями

Вид вредителя	Порода	Встречаемость (% заселённых деревьев)	Степень заселения лесного насаждения (слабая, средняя, сильная)

Повреждено огнём

Вид пожара	Порода	Состояние корневых лап		Состояние корневой шейки		Подсушивание луба	
		% повреждённых огнём корней	% деревьев с данным повреждением	ожог корневой шейки по окружности (1/4; 2/4; 3/4; более 3/4)	% деревьев с данным повреждением	по окружности (1/4; 2/4; 3/4; более 3/4)	% деревьев с данным повреждением

Поражено болезнями

Вид болезни	Порода	Встречаемость (% поражённых деревьев)	Степень поражения лесного насаждения (слабая, средняя, сильная)
-	-	-	

3. Выборке подлежит	10.7	% деревьев,	9.5	% деревьев по запасу,
в т.ч.: ослабленных		(причины назначения)		(причины назначения)
сильно ослабленных	-	(причины назначения)	-	(причины назначения)
усыхающих		(причины назначения)		(причины назначения)
свежего сухостоя	4.7	% (причины назначения)	4.7	% (причины назначения)
в т.ч.: свежего ветровала		%	3.4	%
свежего бурелома		%		%
старого ветровала		%		%
в т.ч.: старого бурелома		%		%
старого сухостоя	1.7	%	1.4	%

4. Полнота лесного насаждения после уборки деревьев, подлежащих рубке, составит **0.6**
 Критическая полнота для данной категории лесных насаждений составляет **0.3**

5. ЗАКЛЮЧЕНИЕ

С целью предотвращения негативных процессов или снижения ущерба от их воздействия назначено:

Участковое лесничество	Урочище (дача)	Квартал	Выдел	Площадь, выдела, га	Вид мероприятия	Площадь, мероприятия, га	Порода	Запас на выдел, кбм	Крайние сроки проведения
Хмелинское		142	11	10	ВСП	10	С, Д, Б	304	2018
Хмелинское		142	19	9.3	ВСП	9.3	С, Д, Б	282.7	2018
Хмелинское		142	20	9.4	ВСП	9.4	С, Д, Б	285.8	2018

Ведомость перечета деревьев назначенных в рубку и абрис лесного участка прилагаются (приложение 2 и 3 к Акту)

6. Меры по обеспечению возобновления

7. Мероприятия, необходимые для предупреждения повреждения или поражения смежных насаждений

сбор порубочных остатков с последующим сжиганием в пожаробезопасный период, в смежных насаждениях осуществлять надзор за распространением вредителей и болезней.

8. Сведения для расчёта понижающего коэффициента стоимости древесины:

год образования старого сухостоя

2016

основная причина повреждения древесины

Дата проведения обследований

16.05.2017

Исполнитель работ по проведению лесопатологических обследований:

ФИО

Сулимов Сергей Владимирович

Подпись



Ведомость лесных участков с выявленными несоответствиями таксационным описаниям

Источник данных	Год проведения лесоустройства	Номер квартала	Номер выдела	Площадь выдела, га	Целевое назначение лесов	Категория защитных лесов	Номер лесопатологического выдела	Площадь лесопатологического выдела, га	Таксационная характеристика										Заложено пробных площадей	
									состав	порода	возраст, лет	средняя высота, м	средний диаметр, см	тип леса	ТУМ	полнота	бонитет	запас, кубм/га		
ТО	2011	142	11	10	Защитные леса, имеющие научное или историческое значение	научное или историческое			8С1Д _{нн} 1Б+Ос	С	110	27	32	МШ	В2	0.7	2	290		
Ф		142	11	10					8С1Д1Б	С	130	28	40	МШ	В2	0.7	2	320	1	10
ТО	2011	142	19	9.3					9С1Б+Д _{нн}	С	130	28	44	МШ	В2	0.7	2	320		
Ф		142	19	9.3					8С1Д1Б	С	130	28	40	МШ	В2	0.7	2	320	1	9.3
ТО	2011	142	20	9.4					10С+Д _{нн} +Б	С	130	30	40	МШ	В2	0.8	1	390		
Ф		142	20	9.4					8С1Д1Б	С	130	28	40	МШ	В2	0.7	2	320	1	9.4

ТО - таксационные описания

Ф - фактическая характеристика лесного насаждения

Примечание: При лесоустройстве в 2011 году Южным филиалом государственной инвентаризации лесов ФГУП "Рослесинфорг" ("Воронежлеспроект") в насаждениях лесного фонда Тамбовской области, в соответствии с положениями "Лесного кодекса Российской Федерации" от 04.12.2006 № 200-ФЗ и изменений к нему, произведено выделение новых категорий защитности. При этом определение качественных и количественных характеристик насаждений не производилось - данные перенесены из материалов лесоустройства 2004 года. Таким образом, давность определения состава, возраста, высоты, диаметра, ТЛУ, ТУМ, полноты, бонитета и запаса насаждений составляет 13 лет.

Исполнитель работ по проведению лесопатологических обследований:

ФИО

Сулимов Сергей Владимирович

Подпись



Приложение 1.1
к акту лесопатологических обследований

Результаты проведения лесопатологических обследований лесных насаждений за май 2017 г.

(месяц)

Субъект Российской Федерации Тамбовская область
Лесничество (лесопарк) Горельское
Участковое лесничество Хмелинское
Урочище (лесная дача) _____

Номер квартала	Номер выдела	Площадь выдела, га	Целевое назначение лесов	Категория защитных лесов	Номер лесопатологического выдела	Площадь лесопатологического выдела, га	Таксационная характеристика лесного насаждения									Число деревьев на пробе, шт.	Распределение деревьев по категориям состояния, % от запаса										Признаки повреждения деревьев	Доля повреждённых деревьев, %	Причина ослабления, повреждения	Назначенные мероприятия								
							состав	порода	возраст	средняя высота, м	средний диаметр, см	тип леса	полнота	бонитет	запас, куб. м/га		без признаков ослабления	ослабленные	сильно ослабленные	усыхающие	свежий сухой	старый сухой	свежий ветровал	старый ветровал	свежий бурелом	старый бурелом				аварийные деревья	Подлежит рубке, %	вид	площадь, га					
1	2	3	4	5	6	7	8	9	10	11	12	13	14	15	16	17	18	19	20	21	22	23	24	25	26	27	28	29	30	31	32	33	34					
142	11	10	Защитные леса, имеющие научное или историческое значение				8С1Д1Б	С	130	28	40	МШ	0.7	2	320	233	56.1	16.7	7.0	4.7	1.6	0.7						104, 114, 504, 801, 832, 853	7.0	Губка сосновая, Засуха	7.0	ВСП	10.0					
								Д												27	3.0	2.4	1.3	0.2	0.5	0.3								1.1	0.8			
								Б												23	1.0	1.5	0.9	0.5	1.3	0.4								2.6	1.7			
142	19	9.3						С	130	28	40	МШ	0.7	2	320	216	56.1	16.7	7.0	4.7	1.6	0.7												7.0	ВСП	9.3		
								Д												25	3.0	2.4	1.3	0.2	0.5	0.3									1.1	0.8		
								Б												21	1.0	1.5	0.9	0.5	1.3	0.4								2.6	1.7			
142	20	9.4						С	130	28	40	МШ	0.7	2	320	219	56.1	16.7	7.0	4.7	1.6	0.7												7.0	ВСП	9.4		
								Д												26	3.0	2.4	1.3	0.2	0.5	0.3									1.1	0.8		
								Б												21	1.0	1.5	0.9	0.5	1.3	0.4								2.6	1.7			
Итого по насаждению																811	60.1	20.6	9.2	5.4	3.4	1.4											10.7		9.5	ВСП	28.7	

Исполнитель работ по проведению лесопатологического обследования:

ФИО: Сулимов Сергей Владимирович

Подпись



Дата составления документа:

17.04.2018

Телефон:

724516

Ведомость перечета деревьев назначенных в рубку

ВРЕМЕННАЯ ПРОБНАЯ ПЛОЩАДЬ №

Субъект Российской Федерации	<input type="text" value="Тамбовская область"/>						
Лесничество (лесопарк)	<input type="text" value="Горельское"/>	Квартал	<input type="text" value="142"/>	Выдел	<input type="text" value="11.19.20"/>		
Площадь	28.7 га,						
Номер очага вредных организмов	<input type="text"/>	Размер пробной площади	<input type="text" value="3"/> га				
Таксационная характеристика:							
Тип леса	<input type="text" value="МШ"/>	Состав	<input type="text" value="8С1Д1Б"/>	Возраст	<input type="text" value="130"/>	Бонитет	<input type="text" value="2"/>
Полнота	<input type="text" value="0.7"/>	Запас на га	<input type="text" value="320"/>	Возобновление	<input type="text" value="0"/>		

Время и причина ослабления лесного насаждения

Губка сосновая, Засуха

Тип очага вредных организмов: эпизодический, хронический (подчеркнуть)

Фаза развития очага вредных организмов: начальная, нарастания численности, собственно вспышка, кризис (подчеркнуть)

Состояние лесного насаждения, намечаемые мероприятия

Насаждение с нарушенной устойчивостью. Требуется проведение выборочной санитарной рубки.

Исполнитель работ по проведению лесопатологических обследований:

ФИО Подпись



Дата составления документа Телефон

ВЕДОМОСТЬ ПЕРЕЧЕТА ДЕРЕВЬЕВ

Оборотная сторона

Порода: Сосна

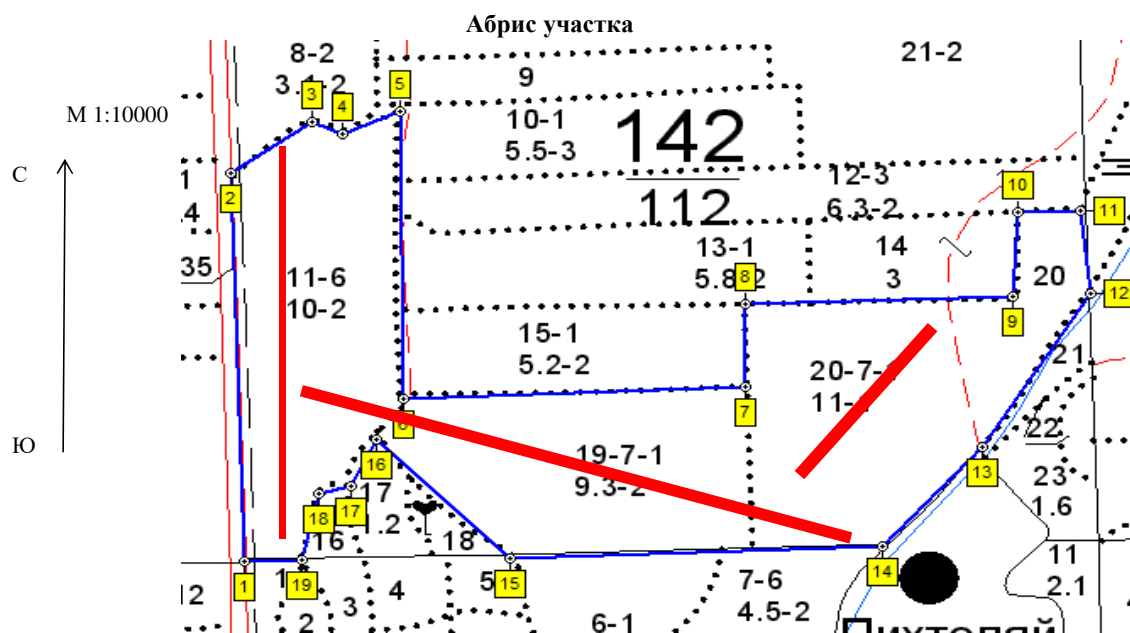
Ступени толщины, см	Количество деревьев по категориям состояния, шт.															Всего деревьев по ступеням толщины		
	I	II	III	IV		V		VI			ветровал, бурелом			аварийные деревья			шт.	в т.ч. подлежат рубке, %
				НЗ	З	НЗ	З	НЗ	З	О	НЗ	З	О	НЗ	З	О		
1	2	3	4	5	6	7	8	9	10	11	12	13	14	15	16	17	18	19
8																		
12																		
16																		
20																		
24																		
28																		
32		8	2	4		1		1									16	0.7
36	46	12	5	6		2		1									72	1.1
40	101	21	10	6		3		1									142	1.2
44	137	41	13	9		3		1									204	1.6
48	94	30	12	8		2		1									147	1.4
52	34	12	6	4		1		1									58	0.7
56	12	3	3	1		1											20	0.2
60	6	2	1														9	
Итого, %	53.0	15.9	6.4	4.7		1.6		0.7									82.4	7.0
Итого, % от запаса	56.1	16.7	7.0	4.7		1.6		0.7									86.8	7.0

Порода: Дуб

Ступени толщины, см	Количество деревьев по категориям состояния, шт.															Всего деревьев по ступеням толщины		
	I	II	III	IV		V		VI			ветровал, бурелом			аварийные деревья			шт.	в т.ч. подлежат рубке, %
				НЗ	З	НЗ	З	НЗ	З	О	НЗ	З	О	НЗ	З	О		
1	2	3	4	5	6	7	8	9	10	11	12	13	14	15	16	17	18	19
8																		
12																		
16																		
20																		
24																		
28																		
32	2	3	4	2		2		1									14	0.4
36	9	6	5	1		2		1									24	0.4
40	12	10	4			1		1									28	0.2
44	6	4	1			1											12	0.1
48																		
52																		
56																		
60																		
Итого, %	3.6	2.8	1.7	0.4		0.7		0.4									9.6	1.1
Итого, % от запаса	3.0	2.4	1.3	0.2		0.5		0.3									7.7	0.8

Порода: Береза

Ступени толщины, см	Количество деревьев по категориям состояния, шт.															Всего деревьев по ступеням толщины		
	I	II	III	IV		V		VI			ветровал, бурелом			аварийные деревья			шт.	в т.ч. подлежат рубке, %
				НЗ	З	НЗ	З	НЗ	З	О	НЗ	З	О	НЗ	З	О		
1	2	3	4	5	6	7	8	9	10	11	12	13	14	15	16	17	18	19
8																		
12																		
16																		
20																		
24																		
28						1		1									2	0.2
32	1	2	3	2		5		1									14	0.7
36	4	5	3	1		4		1									18	0.6
40	5	6	4	2		4		2									23	0.7
44	1	3	1	1		2											8	0.2
48																		
52																		
56																		
60																		
Итого, %	1.4	2.0	1.4	0.7		2.0		0.6									8.0	2.6
Итого, % от запаса	1.0	1.5	0.9	0.5		1.3		0.4									5.6	1.7



Номер выдела	Ленты (круговой площадки) перечёта				
	№ ленты (площадки)	длина, м	ширина, м	радиус, м	площадь, га
11.19.20	1	500	10		0.5
	2	900	20		1.8
	3	350	20		0.7

Номера точек	Координаты	Румбы линий	Длина, м
1-2	E: 52.880734 N: 41.641401	СВ 1	547
2-3	E: 52.885642 N: 41.641515	СВ 57	126
3-4	E: 52.886254 N: 41.643082	ЮВ 64	42
4-5	E: 52.886089 N: 41.64364	СВ 69	79
5-6	E: 52.886349 N: 41.644737	ЮЗ 2	404
6-7	E: 52.882718 N: 41.644528	СВ 90	431
7-8	E: 52.882724 N: 41.650929	СВ 3	117
8-9	E: 52.883769 N: 41.651008	ЮВ 89	337
9-10	E: 52.88375 N: 41.656013	СВ 6	119
10-11	E: 52.884812 N: 41.656188	ЮВ 89	79
11-12	E: 52.884804 N: 41.657359	ЮВ 4	117
12-13	E: 52.883754 N: 41.657471	ЮЗ 35	256
13-14	E: 52.881862 N: 41.6553	ЮЗ 45	189
14-15	E: 52.880651 N: 41.65334	ЮЗ 90	469
15-16	E: 52.880658 N: 41.64637	СЗ 43	236
16-17	E: 52.882217 N: 41.643984	ЮЗ 28	73
17-18	E: 52.881638 N: 41.643465	ЮЗ 77	42
18-19	E: 52.881557 N: 41.642857	ЮЗ 15	96
19-1	E: 52.880728 N: 41.642478	ЮЗ 90	73

Условные обозначения

Исполнитель работ по проведению лесопатологических обследований:

ФИО

Сулимов Сергей Владимирович

Подпись

Дата составления документа

17.04.2018

Телефон

8-4752-72-45-16

Участковое лесничество: ХМЕЛИНСКОЕ

ЛЕСА НАУЧН. И ИСТОРИЧ. ЗНАЧЕНИЕ

Квартал 142

№	Пло- щадь	Состав. Подрост, по: вы-:шадь, длесок покров, поч.	Вы-:Эле-:Воз-:Дл-:Кл-:Гр-:Бо-:Тип	Полн:Запас сырораст. :ота : леса, дес. МЗ	Кл: Запас на выделе, дес. МЗ	Хозяйственные
1	2	3	4: 5 : 6 : 7 : 8 : 9:10:11:12:	13 : 14 : 15 : 16 : 17 : 18: 19 : 20 : 21 : 22 : 23 :	24	
11	10,0	8С1ДНН1Б+ОС	1 26 С ДНН 110 80 21 24 23 28	27 32 6 4 2 МШ В2	290 232 1 29 2 29 3	
подлесок: КРЛ ЛП СР.ГУСТ						
селекционная оценка: НОРМАЛЬНЫЕ						
12	6,3	лесные культуры				
		8СО2В+ДНН	1 16 СО	47 16 18 3 2 2 МШ В2	20 126 101 25	3
подлесок: КРЛ ВРК РЕДКИЙ						
культуры-58 г., ВСПАШ.БОРОЗД., ПОСАДКА РУЧНАЯ, СОСТОЯНИЕ УДОВЛЕТВОРИТЕЛЬНЫЕ						
СОСТАВ НЕОДНОРОДНЫЙ						
13	5,8	лесные культуры				
		4СО1СВ5Б+ОС	1 3 СО СВ Б	11 3 6 1 1 2 МШ В2	6 1 6 2 1 3	
культуры-94 г., ВСПАШ.БОРОЗД., ПОСАДКА РУЧНАЯ, РАЗМЕЩЕНИЕ 3,0*7,5 м, 4400 шт/га, СОСТОЯНИЕ УДОВЛЕТВОРИТЕЛЬНЫЕ						
14	3,0	лесные культуры				
		7СО2Б1ОС	1 4 СО	10 3 4 1 1 2 МШ В2	7 3 9 6 2 1	
культуры-00 г., ВСПАШ.БОРОЗД., ПОСАДКА РУЧНАЯ, СОСТОЯНИЕ УДОВЛЕТВОРИТЕЛЬНЫЕ						
15	5,2	лесные культуры				
		5СО5Б	1 1 СО	6 1 1 1 2 МШ В2	6 1 3 2 1 1	
культуры-99 г., ПЛОШАД. МЕХАН., ПОСАДКА РУЧНАЯ, 6900 шт/га, СОСТОЯНИЕ УДОВЛЕТВОРИТЕЛЬНЫЕ						
16	5	лесные культуры				
		9СО1Б+ДНН	1 17 СО	42 17 20 3 2 1 МШ В2	9 28 14 13 3 0 1 4	
подлесок: ЛП ВРК СР.ГУСТ						
культуры-63 г., ВСПАШ.БОРОЗД., ПОСАДКА РУЧНАЯ, СОСТОЯНИЕ ХОРОШИЕ						
17	6	8С2ОС+Б	1 27 С ОС Б	130 27 40 7 4 2 МШ В2	5 22 13 10 1 3 4	1
подлесок: КРЛ Р ГУСТОЙ						
селекционная оценка: НОРМАЛЬНЫЕ						
18	6	8ОС1ДНН1КЛО	1 20 ОС	45 21 24 5 3 1 ОСН С2	7 20 12 10 3 1 3 1 3	
единичные деревья						
		10С	С	140 29 48		1
		подрост: 10КЛО (20)	4,0 м, 2,0 тыс.шт/га			
19	9,3	9С1Б+ДНН	1 28 С Б	130 28 44 7 4 2 МШ В2	7 32 298 268 1 30 3	
подлесок: КЛТ Р ВРК ГУСТОЙ						
НАСАЖД.ПРОЙДЕНО ПОДСОЧКОЙ						
селекционная оценка: НОРМАЛЬНЫЕ						
20	9,4	10С+ДНН+Б	1 30 С	130 30 40 7 4 1 МШ В2	8 39 367 367 1	
подрост: 8КЛО2ДНН (20) 5,0 м, 3,0 тыс.шт/га						
подлесок: ЛП ВРК СР.ГУСТ						
НАСАЖД.ПРОЙДЕНО ПОДСОЧКОЙ						
селекционная оценка: НОРМАЛЬНЫЕ						

ПРОРЕЖИВАНИЕ
15%

КОПИЯ ВЕРНА

Василь