

УТВЕРЖДАЮ:

Заместитель начальника Управления
лесами Тамбовской области

А.Ф.Пышкин

Дата

А.Ф.Пышкин
18.04.2018 г.

Акт
лесопатологического обследования № 1657

лесных насаждений

Горельское
Тамбовская область

лесничества
(субъект РФ)

Способ лесопатологического обследования:

1. Визуальный

2. Инструментальный

Место проведения

Участковое лесничество	Урочище (дача)	Квартал (кварталы)	Выдел (выделы)	Площадь, га
Хмелинское		154	10	13

Лесопатологическое обследование проведено на общей площади

13 га.

Инструментальное обследование лесного участка

1. Фактическая таксационная характеристика лесного насаждения соответствует (не соответствует) (нужное подчеркнуть) таксационному описанию. Причины несоответствия:

Ведомость лесных участков с выявленными несоответствиями таксационным описаниям приведена в приложении 1 к Акту.

2. Состояние насаждений: **с нарушенной устойчивостью**

с утраченной устойчивостью

причины повреждения:

Нарушение технологии подсочки, Стволовые гнили, Засуха

В том числе:

заселено (отработано) стволовыми вредителями

Вид вредителя	Порода	Встречаемость (% заселённых деревьев)	Степень заселения лесного насаждения (слабая, средняя, сильная)

Повреждено огнём

Вид пожара	Порода	Состояние корневых лап		Состояние корневой шейки		Подсушивание луба	
		% повреждённых огнём корней	% деревьев с данным повреждением	ожог корневой шейки по окружности (1/4; 2/4; 3/4; более 3/4)	% деревьев с данным повреждением	по окружности (1/4; 2/4; 3/4; более 3/4)	% деревьев с данным повреждением

Поражено болезнями

Вид болезни	Порода	Встречаемость (% поражённых деревьев)	Степень поражения лесного насаждения (слабая, средняя, сильная)
-	-	-	

<p>3. Выборке подлежит 19.6 % деревьев,</p> <p style="padding-left: 20px;">в т.ч.: ослабленных % (причины назначения)</p> <p style="padding-left: 20px;">сильно ослабленных - % (причины назначения)</p> <p style="padding-left: 20px;">усыхающих 8.1 % (причины назначения)</p> <p style="padding-left: 20px;">свежего сухостоя 8.7 %,</p> <p style="padding-left: 20px;">в т.ч.: свежего ветровала %</p> <p style="padding-left: 20px;">свежего бурелома %</p> <p style="padding-left: 20px;">старого ветровала %</p> <p style="padding-left: 20px;">в т.ч.: старого бурелома %</p> <p style="padding-left: 20px;">старого сухостоя 2.8 %</p>	<p>19.9 % деревьев по запасу,</p> <p style="padding-left: 20px;">% (причины назначения)</p> <p style="padding-left: 20px;">- % (причины назначения)</p> <p style="padding-left: 20px;">8.8 % (причины назначения)</p> <p style="padding-left: 20px;">8.7 %,</p> <p style="padding-left: 20px;">%</p> <p style="padding-left: 20px;">%</p> <p style="padding-left: 20px;">%</p> <p style="padding-left: 20px;">%</p> <p style="padding-left: 20px;">%</p> <p style="padding-left: 20px;">%</p> <p style="padding-left: 20px;">2.4 %</p>
---	--

4. Полнота лесного насаждения после уборки деревьев, подлежащих рубке, составит

Критическая полнота для данной категории лесных насаждений составляет

0.6

0.3

5. ЗАКЛЮЧЕНИЕ

С целью предотвращения негативных процессов или снижения ущерба от их воздействия назначено:

Участковое лесничество	Урочище (дача)	Квартал	Выдел	Площадь, выдела, га	Вид мероприятия	Площадь, мероприятия, га	Порода	Запас на выдел, кбм	Крайние сроки проведения
Хмелинское		154	10	13	ВСП	13	С	501.4	2018
							Б	165.9	2018
							Д	82.94	2018

Ведомость перечета деревьев назначенных в рубку и абрис лесного участка прилагаются (приложение 2 и 3 к Акту)

6. Меры по обеспечению возобновления

7. Мероприятия, необходимые для предупреждения повреждения или поражения смежных насаждений

сбор порубочных остатков с последующим сжиганием в пожаробезопасный период, в смежных насаждениях осуществлять надзор за распространением вредителей и болезней.

8. Сведения для расчёта понижающего коэффициента стоимости древесины:

год образования старого сухостоя

2016

основная причина повреждения древесины

Дата проведения обследований

16.05.2017

Исполнитель работ по проведению лесопатологических обследований:

ФИО

Сулимов Сергей Владимирович

Подпись



Результаты проведения лесопатологических обследований лесных насаждений за май 2017 г.
(месяц)

Субъект Российской Федерации Тамбовская область
Лесничество (лесопарк) Горельское
Участковое лесничество Хмелинское
Урочище (лесная дача) _____

1	2	3	4	5	6	7	Таксационная характеристика лесного насаждения									17	Распределение деревьев по категориям состояния, % от запаса											29	30	31	32	Назначенные мероприятия												
							8	9	10	11	12	13	14	15	16		18	19	20	21	22	23	24	25	26	27	28					33	34											
154	10	13	Защитные	леса, имеющие научное или	10	13	5С2С2Б1Д	С	110	27	32	МШ	0.7	2	290	251	31.1	15.1	11.1	8.8	3.4	1.1									104,	12.9	744, 350, 830	13.3	ВСП	4								
Итого по насаждению																	356	39.6	21.8	15.2	12.1	8.7	2.4													19.6		19.9	ВСП	4				

Показатели, не соответствующие таксационному описанию отмечаются "*".

Исполнитель работ по проведению лесопатологического обследования:

ФИО: Сулимов Сергей Владимирович

Подпись



Дата составления документа:

17.04.2018

Телефон:

724516

Ведомость перечета деревьев назначенных в рубку

ВРЕМЕННАЯ ПРОБНАЯ ПЛОЩАДЬ №

Субъект Российской Федерации	<input type="text" value="Тамбовская область"/>						
Лесничество (лесопарк)	<input type="text" value="Горьское"/>	Квартал	<input type="text" value="154"/>	Выдел	<input type="text" value="10"/>		
Площадь	<input type="text" value="13"/> га,						
Номер очага вредных организмов	<input type="text"/>	Размер пробной площади	<input type="text" value="1.3"/> га				
Таксационная характеристика:							
Тип леса	<input type="text" value="МШ"/>	Состав	<input type="text" value="5С2С2Б1Д"/>	Возраст	<input type="text" value="110"/>	Бонитет	<input type="text" value="2"/>
Полнота	<input type="text" value="0.7"/>	Запас на га	<input type="text" value="290"/>	Возобновление	<input type="text" value="0"/>		

Время и причина ослабления лесного насаждения

Нарушение технологии подсадки, Стволовые гнили, Засуха

Тип очага вредных организмов: эпизодический, хронический (подчеркнуть)

Фаза развития очага вредных организмов: начальная, нарастания численности, собственно вспышка, кризис (подчеркнуть)

Состояние лесного насаждения, намечаемые мероприятия

Насаждение с нарушенной устойчивостью. Требуется проведение выборочной санитарной рубки.

Исполнитель работ по проведению лесопатологических обследований:

ФИО Подпись



Дата составления документа Телефон

ВЕДОМОСТЬ ПЕРЕЧЕТА ДЕРЕВЬЕВ

Оборотная сторона

Порода: Сосна

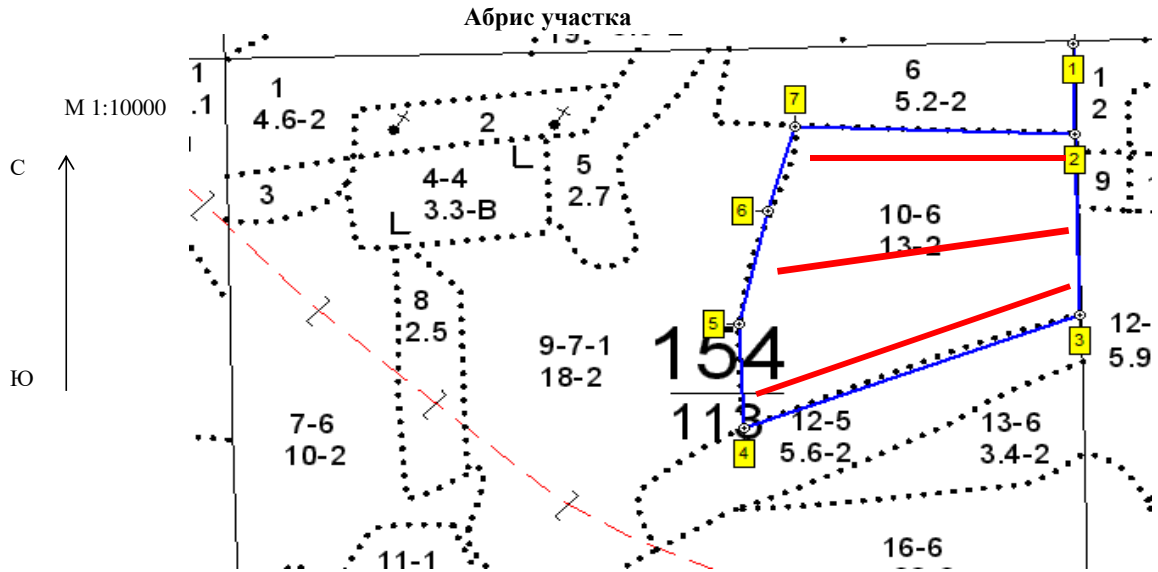
Ступени толщины, см	Количество деревьев по категориям состояния, шт.															Всего деревьев по ступеням толщины		
	I	II	III	IV		V		VI			ветровал, бурелом			аварийные деревья			шт.	в т.ч. подлежат рубке, %
				НЗ	З	НЗ	З	НЗ	З	О	НЗ	З	О	НЗ	З	О		
1	2	3	4	5	6	7	8	9	10	11	12	13	14	15	16	17	18	19
8																		
12																		
16																		
20																		
24								1									1	0.3
28	14	12	9	5		2		1									43	2.2
32	21	14	10	6		3		1									55	2.8
36	39	15	12	6		3		1									76	2.8
40	16	8	7	5		2		1									39	2.2
44	11	4	3	4		1											23	1.4
48	4	2	1	2		1											10	0.8
52	1	1		1													3	0.3
56	1																1	
60																		
Итого, %	30.1	15.7	11.8	8.1		3.4		1.4									70.5	12.9
Итого, % от запаса	31.1	15.1	11.1	8.8		3.4		1.1									70.7	13.3

Порода: Береза

Ступени толщины, см	Количество деревьев по категориям состояния, шт.															Всего деревьев по ступеням толщины		
	I	II	III	IV		V		VI			ветровал, бурелом			аварийные деревья			шт.	в т.ч. подлежат рубке, %
				НЗ	З	НЗ	З	НЗ	З	О	НЗ	З	О	НЗ	З	О		
1	2	3	4	5	6	7	8	9	10	11	12	13	14	15	16	17	18	19
8																		
12																		
16																		
20																		
24																		
28																		
32	5	4	3	3		3		1									19	1.1
36	9	7	4	3		5		1									29	1.7
40	5	5	3	2		4		1									20	1.4
44	2	2	1	2		1											8	0.3
48																		
52																		
56																		
60																		
Итого, %	5.9	5.0	3.1	2.8		3.6		0.8									21.3	4.4
Итого, % от запаса	5.8	5.1	3.0	2.8		3.6		0.8									21.1	4.4

Порода: Дуб

Ступени толщины, см	Количество деревьев по категориям состояния, шт.															Всего деревьев по ступеням толщины		
	I	II	III	IV		V		VI			ветровал, бурелом			аварийные деревья			шт.	в т.ч. подлежат рубке, %
				НЗ	З	НЗ	З	НЗ	З	О	НЗ	З	О	НЗ	З	О		
1	2	3	4	5	6	7	8	9	10	11	12	13	14	15	16	17	18	19
8																		
12																		
16																		
20																		
24																		
28																		
32	3	3	2	1		2		1									12	0.9
36	3	2	1	1		3		1									11	1.2
40	2	1	1			1											5	0.3
44	1																1	
48																		
52																		
56																		
60																		
Итого, %	2.5	1.7	1.1	0.6		1.7		0.6									8.1	2.3
Итого, % от запаса	2.7	1.6	1.1	0.5		1.7		0.5									8.1	2.2



Номер выдела	Ленты (круговой площадки) перече́та				
	№ ленты (площадки)	длина, м	ширина, м	радиус, м	площадь, га
10	1	350	10		0.35
	2	400	12		0.5
	3	450	10		0.45

Номера точек	Координаты	Румбы линий	Длина, м
1-2	Е: 52.88046 N: 41.673223	ЮЗ 2	127
2-3	Е: 52.879319 N: 41.673168	ЮЗ 2	254
3-4	Е: 52.877037 N: 41.673091	ЮЗ 72	452
4-5	Е: 52.875756 N: 41.666721	СВ 1	146
5-6	Е: 52.877069 N: 41.666725	СВ 15	163
6-7	Е: 52.878482 N: 41.66737	СВ 19	124
7-2	Е: 52.879535 N: 41.667957	ЮВ 86	352

Условные обозначения

Исполнитель работ по проведению лесопатологических обследований:

ФИО

Сулимов Сергей Владимирович

Подпись

Дата составления документа

17.04.2018

Телефон

8-4752-72-45-16

