

УТВЕРЖДАЮ:

Заместитель начальника Управления  
лесами Тамбовской области

А.Ф.Пышкин

Дата 18.04.2018 г.

**Акт**  
**лесопатологического обследования № 1655**

лесных насаждений

Горельское  
Тамбовская область

лесничества  
(субъект РФ)

Способ лесопатологического обследования:

1. Визуальный

2. Инструментальный

Место проведения

Участковое лесничество	Урочище (дача)	Квартал (кварталы)	Выдел (выделы)	Площадь, га
Хмелинское		155	25	2
Хмелинское		155	35	2

Лесопатологическое обследование проведено на общей площади

4 га.

# 1. Визуальное лесопатологическое обследование. \*

Наземное

х

Дистанционное

1.1. На площади 2 га фактическая таксационная характеристика лесного

насаждения соответствует (не соответствует) таксационному описанию (нужное подчеркнуть). Причины несоответствия: давность определения качественных и количественных характеристик насаждения

Список участков с выявленными несоответствиями приведен в приложении 1 к настоящему Акту.

1.2. Лесные насаждения с нарушенной и утраченной устойчивостью выявлены

на площади 2 га:

Участковое лесничество	Урочище (дача)	Квартал	Выдел	Площадь, га		Причина ослабления (гибели)
				с нарушенной устойчивостью	с утраченной устойчивостью	
Хмелинское		155	25	2		Губка сосновая, Засуха
Итого				2		

Состояние обследованных лесных насаждений приведено в [приложениях 1.1 - 1.4](#) к Акту в зависимости от метода проведения ЛПО.

1.3. В обследованных лесных участках прогнозируется:

Прогноз	Площадь, га
Ослабление лесных насаждений	
Усыхание лесных насаждений различной степени	2
Развитие очагов вредных организмов	

1.4. Обнаружено загрязнение лесного участка отходами и выбросами:

промышленными

бытовыми

Вид загрязнен	Размеры загрязнения			Объем, кубм	Площадь загрязнения, га
	длина, м	ширина, м	высота, м		

## ЗАКЛЮЧЕНИЕ

Оценка текущего санитарного и лесопатологического состояния лесных насаждений, назначенные профилактические мероприятия по защите лесов, агитационные мероприятия:

На площади 2 га состояние насаждений неудовлетворительное, насаждение с нарушенной устойчивостью.

Состав насаждения по таксационному описанию: 8С2Б+Днн+Ос насаждение ослаблено по причине Губка сосновая, Засуха, что приводит к нарушению сосудистого питания крон деревьев и к отмиранию ассимиляционного аппарата.

По санитарному и лесопатологическому состоянию насаждения на 2 га назначено лесопатологическое обследование инструментальным способом с целью определения вида санитарно-оздоровительного мероприятия и объема выбираемой древесины.

Исполнитель работ по проведению лесопатологического обследования:

ФИО Сулимов Сергей Владимирович

Подпись

Дата

17.04.2018

\*Раздел включается в акт, в случае проведения лесопатологического обследования визуальным способом

**1. Визуальное лесопатологическое обследование. \***

Наземное

x

Дистанционное

1.1. На площади 2 га фактическая таксационная характеристика лесногонасаждения соответствует (не соответствует) таксационному описанию (нужное подчеркнуть). Причины несоответствия: давность определения качественных и количественных характеристик насаждения

Список участков с выявленными несоответствиями приведен в приложении 1 к настоящему Акту.

1.2. Лесные насаждения с нарушенной и утраченной устойчивостью выявлены

на площади 2 га:

Участковое лесничество	Урочище (дача)	Квартал	Выдел	Площадь, га		Причина ослабления (гибели)
				с нарушенной устойчивостью	с утраченной устойчивостью	
Хмелинское		155	35	2		Губка сосновая, Засуха
Итого				2		

Состояние обследованных лесных насаждений приведено в [приложениях 1.1 - 1.4](#) к Акту в зависимости от метода проведения ЛПО.

1.3. В обследованных лесных участках прогнозируется:

Прогноз	Площадь, га
Ослабление лесных насаждений	
Усыхание лесных насаждений различной степени	2
Развитие очагов вредных организмов	

1.4. Обнаружено загрязнение лесного участка отходами и выбросами:

промышленными

бытовыми

Вид загрязнен	Размеры загрязнения			Объем, кубм	Площадь загрязнения, га
	длина, м	ширина, м	высота, м		

**ЗАКЛЮЧЕНИЕ**

Оценка текущего санитарного и лесопатологического состояния лесных насаждений, назначенные профилактические мероприятия по защите лесов, агитационные мероприятия:

На площади 2 га состояние насаждений неудовлетворительное, насаждение с нарушенной устойчивостью.Состав насаждения по таксационному описанию: 8С2Б+Днн+Ос насаждение ослаблено по причине Губка сосновая, Засуха, что приводит к нарушению сосудистого питания крон деревьев и к отмиранию ассимиляционного аппарата.По санитарному и лесопатологическому состоянию насаждения на 2 га назначено лесопатологическое обследование инструментальным способом с целью определения вида санитарно-оздоровительного мероприятия и объема выбираемой древесины.

Исполнитель работ по проведению лесопатологического обследования:

ФИО

Сулимов Сергей Владимирович

Подпись



Дата

17.04.2018

\*Раздел включается в акт, в случае проведения лесопатологического обследования визуальным способом



Приложение 1.1  
к акту лесопатологических обследований

**Результаты проведения лесопатологических обследований лесных насаждений за май 2017 г.**

(месяц)

Субъект Российской Федерации Тамбовская область  
 Лесничество (лесопарк) Горельское  
 Участковое лесничество Хмелинское  
 Урочище (лесная дача) \_\_\_\_\_

1	Номер квартала	2	Номер выдела	3	Площадь выдела, га	4	Целевое назначение лесов	5	Категория защитных лесов	6	Номер лесопатологического выдела	7	Площадь лесопатологического выдела,	Таксационная характеристика лесного насаждения														Распределение деревьев по категориям состояния, % от запаса										29	Признаки повреждения деревьев	30	Доля повреждённых деревьев, %	31	Причина ослабления, повреждения	32	Подлежит рубке, %	33	Назначение мероприятия	34	площадь, га													
155	35	2	Защитные	водоохранная зона									8С2Б+Днн+Ос*	8	состав	9	порода	10	возраст	11	средняя высота, м	12	средний диаметр, см	13	тип леса	14	полнота	15	бонитет	16	запас, куб. м/га	17	Число деревьев на пробе, шт.	18	без признаков ослабления	19	ослабленные	20	сильно ослабленные	21	усыхающие	22	свежий сухостой	23	старый сухостой	24	свежий ветровал	25	старый ветровал	26	свежий бурелом	27	старый бурелом	28	аварийные деревья	104, 114, 504, 801, 832, 853	16	Губка сосновая, Засуха	21	инструм. ЛПО	2.0	

Показатели, не соответствующие описанию отмечаются "х".  
 Исполнитель работ по проведению лесопатологического обследования:

ФИО: Сулимов Сергей Владимирович

Подпись



Дата составления документа:

17.04.2018

Телефон:

724516

**Инструментальное обследование лесного участка**

Уч. лесничество: Хмелинское      Квартал: 155      Выдел: 25      Л/п: \_\_\_\_\_

1. Фактическая таксационная характеристика лесного насаждения соответствует (не соответствует) (нужное подчеркнуть) таксационному описанию. Причины несоответствия:

Ведомость лесных участков с выявленными несоответствиями таксационным описаниям приведена в приложении 1 к Акту.

2. Состояние насаждений: **с нарушенной устойчивостью**

**с утраченной устойчивостью**

причины повреждения:

Губка сосновая, Засуха

В том числе:

заселено (отработано) стволовыми вредителями

Вид вредителя	Порода	Встречаемость (% заселённых деревьев)	Степень заселения лесного насаждения (слабая, средняя, сильная)

Повреждено огнём

Вид пожара	Порода	Состояние корневых лап		Состояние корневой шейки		Подсушивание луба	
		% повреждённых огнём корней	% деревьев с данным повреждением	ожог корневой шейки по окружности (1/4; 2/4; 3/4; более 3/4)	% деревьев с данным повреждением	по окружности (1/4; 2/4; 3/4; более 3/4)	% деревьев с данным повреждением

Поражено болезнями

Вид болезни	Порода	Встречаемость (% поражённых деревьев)	Степень поражения лесного насаждения (слабая, средняя, сильная)
Губка сосновая	С	17.5	средняя

3. Выборке подлежит	<b>23.9</b>	% деревьев,	<b>21.2</b>	% деревьев по запасу,
в т.ч.: ослабленных		(причины назначения)		(причины назначения)
сильно ослабленных	-	(причины назначения)	-	(причины назначения)
усыхающих	<b>11.1</b>	(причины назначения)	<b>10.7</b>	(причины назначения)
свежего сухостоя	<b>8.8</b>	%,	<b>7.3</b>	%,
в т.ч.: свежего ветровала		%		%
свежего бурелома		%		%
старого ветровала		%		%
в т.ч.: старого бурелома		%		%
старого сухостоя	<b>4.0</b>	%	<b>3.2</b>	%

4. Полнота лесного насаждения после уборки деревьев, подлежащих рубке, составит **0.5**  
 Критическая полнота для данной категории лесных насаждений составляет **0.3**

**Инструментальное обследование лесного участка**

Уч. лесничество: Хмелинское Квартал: 155 Выдел: 35 Л/п: \_\_\_\_\_

1. Фактическая таксационная характеристика лесного насаждения соответствует (не соответствует) (нужное подчеркнуть) таксационному описанию. Причины несоответствия:

Ведомость лесных участков с выявленными несоответствиями таксационным описаниям приведена в приложении 1 к Акту.

2. Состояние насаждений: **с нарушенной устойчивостью**

**с утраченной устойчивостью**

причины повреждения:

Губка сосновая, Засуха

В том числе:

заселено (отработано) стволовыми вредителями

Вид вредителя	Порода	Встречаемость (% заселённых деревьев)	Степень заселения лесного насаждения (слабая, средняя, сильная)

Повреждено огнём

Вид пожара	Порода	Состояние корневых лап		Состояние корневой шейки		Подсушивание луба	
		% повреждённых огнём корней	% деревьев с данным повреждением	ожог корневой шейки по окружности (1/4; 2/4; 3/4; более 3/4)	% деревьев с данным повреждением	по окружности (1/4; 2/4; 3/4; более 3/4)	% деревьев с данным повреждением

Поражено болезнями

Вид болезни	Порода	Встречаемость (% поражённых деревьев)	Степень поражения лесного насаждения (слабая, средняя, сильная)
Губка сосновая	С	17.5	<b>средняя</b>

3. Выборке подлежит	<b>23.9</b>	% деревьев,	<b>21.2</b>	% деревьев по запасу,
в т.ч.: ослабленных		(причины назначения)		(причины назначения)
сильно ослабленных	-	(причины назначения)	-	(причины назначения)
усыхающих	<b>11.1</b>	(причины назначения)	<b>10.7</b>	(причины назначения)
свежего сухостоя	<b>8.8</b>	%,	<b>7.3</b>	%,
в т.ч.: свежего ветровала		%		%
свежего бурелома		%		%
старого ветровала		%		%
в т.ч.: старого бурелома		%		%
старого сухостоя	<b>4.0</b>	%	<b>3.2</b>	%

4. Полнота лесного насаждения после уборки деревьев, подлежащих рубке, составит  
Критическая полнота для данной категории лесных насаждений составляет

**0.5**  
*не лимитируется*

## 5. ЗАКЛЮЧЕНИЕ

С целью предотвращения негативных процессов или снижения ущерба от их воздействия назначено:

Участковое лесничество	Урочище (дача)	Квартал	Выдел	Площадь, выдела, га	Вид мероприятия	Площадь, мероприятия, га	Порода	Запас на выдел, кбм	Крайние сроки проведения
Хмелинское		155	25	2	ВСП	2	С, Б	148.4	2018
Хмелинское		155	35	2	ВСП	2	С, Б	148.4	2018

Ведомость перечета деревьев назначенных в рубку и абрис лесного участка прилагаются (приложение 2 и 3 к Акту)

6. Меры по обеспечению возобновления

7. Мероприятия, необходимые для предупреждения повреждения или поражения смежных насаждений

**сбор порубочных остатков с последующим сжиганием в пожаробезопасный период, в смежных насаждениях осуществлять надзор за распространением вредителей и болезней.**

8. Сведения для расчёта понижающего коэффициента стоимости древесины:

год образования старого сухостоя

**2016**

основная причина повреждения древесины

Дата проведения обследований

**16.05.2017**

Исполнитель работ по проведению лесопатологических обследований:

ФИО

**Сулимов Сергей Владимирович**

Подпись





**Ведомость лесных участков с выявленными несоответствиями таксационным описаниям**

Источник данных	Год проведения лесоустройства	Номер квартала	Номер выдела	Площадь выдела, га	Целевое назначение лесов	Категория защитных лесов	Номер лесопатологического выдела	Площадь лесопатологического выдела, га	Таксационная характеристика										Заложено пробных площадей	
									состав	порода	возраст, лет	средняя высота, м	средний диаметр, см	тип леса	ТУМ	полнота	бонитет	запас, кубм/га	количество, шт.	общая площадь, га
ТО	2004	155	25	2	Защитные	лес, имеющие научное значение			8С2Б+Днн+Ос	С	130	28	40	МШ	В2	0.6	2	280		
Ф	2017	155	25	2					8С2Б	С	143	28	44	МШ	В2	0.6	2	350	1	2
ТО	2004	155	35	2					8С2Б+Днн+Ос	С	130	28	40	МШ	В2	0.6	2	280		
Ф	2017	155	35	2					8С2Б	С	143	28	44	МШ	В2	0.6	2	350	1	2

ТО - таксационные описания

Ф - фактическая характеристика лесного насаждения

Примечание: При лесоустройстве в 2011 году Южным филиалом государственной инвентаризации лесов ФГУП "Рослесинфорг" ("Воронежлеспроект") в насаждениях лесного фонда Тамбовской области, в соответствии с положениями "Лесного кодекса Российской Федерации" от 04.12.2006 № 200-ФЗ и изменений к нему, произведено выделение новых категорий защитности. При этом определение качественных и количественных характеристик насаждений не производилось - данные перенесены из материалов лесоустройства 2004 года. Таким образом, давность определения состава, возраста, высоты, диаметра, ТЛУ, ТУМ, полноты, бонитета и запаса насаждений составляет 13 лет.

Исполнитель работ по проведению лесопатологических обследований:

ФИО

Сулимов Сергей Владимирович

Подпись



**Результаты проведения лесопатологических обследований лесных насаждений за май 2017 г.**

(месяц)

Субъект Российской Федерации Тамбовская область  
Лесничество (лесопарк) Горельское  
Участковое лесничество Хмелинское  
Урочище (лесная дача) \_\_\_\_\_

Номер квартала	Номер выдела	Площадь выдела, га	Целевое назначение лесов	Категория защитных лесов	Номер лесопатологического выдела	Площадь лесопатологического выдела, га	Таксационная характеристика лесного насаждения									Число деревьев на пробе, шт.	Распределение деревьев по категориям состояния, % от запаса								Признаки повреждения деревьев	Доля повреждённых деревьев, %	Причина ослабления, повреждения	Назначенные мероприятия									
							состав	порода	возраст	средняя высота, м	средний диаметр, см	тип леса	полнота	бонитет	запас, куб. м/га		без признаков ослабления	ослабленные	сильно ослабленные	усыхающие	свежий сухой	старый сухой	свежий ветровал	старый ветровал				свежий бурелом	старый бурелом	аварийные деревья	вид	площадь, га					
1	2	3	4	5	6	7	8	9	10	11	12	13	14	15	16	17	18	19	20	21	22	23	24	25	26	27	28	29	30	31	32	33	34				
155	25	2	Защитные	леса, имеющие научное или			8С2Б	С	143	28	44	МШ	0.6	2	350	53	35.5	21.6	13.9	10.7	3.6	2.3						104,	17.5	Губка сосновая, Засуха	16.6	ВСП	2.0				
					Б													11	3.2	3.0	1.7		3.7	0.9							114,	6.4	4.6				
155	35	2			С	143		28	44	МШ	0.6	2	350	53	35.5	21.6	13.9	10.7	3.6	2.3											504,	17.5	16.6	ВСП	2.0		
					Б														11	3.2	3.0	1.7		3.7	0.9							801,	6.4	4.6			
<b>Итого по насаждению</b>																<b>128</b>	<b>38.7</b>	<b>24.6</b>	<b>15.6</b>	<b>10.7</b>	<b>7.3</b>	<b>3.2</b>											<b>23.9</b>		<b>21.2</b>	<b>ВСП</b>	<b>4.0</b>

Показатели, не соответствующие таксационному описанию отмечаются "\*".

Исполнитель работ по проведению лесопатологического обследования:

ФИО: Сулимов Сергей Владимирович

Подпись



Дата составления документа:

17.04.2018

Телефон:

724516

**Ведомость перечета деревьев назначенных в рубку**

**ВРЕМЕННАЯ ПРОБНАЯ ПЛОЩАДЬ №**

Субъект Российской Федерации	<input type="text" value="Тамбовская область"/>						
Лесничество (лесопарк)	<input type="text" value="Горельское"/>	Квартал	<input type="text" value="155"/>	Выдел	<input type="text" value="25.35"/>		
Площадь	<input type="text" value="4"/> га,						
Номер очага вредных организмов	<input type="text"/>	Размер пробной площади	<input type="text" value="0.4"/> га				
Таксационная характеристика:							
Тип леса	<input type="text" value="МШ"/>	Состав	<input type="text" value="8С2Б"/>	Возраст	<input type="text" value="143"/>	Бонитет	<input type="text" value="2"/>
Полнота	<input type="text" value="0.6"/>	Запас на га	<input type="text" value="350"/>	Возобновление	<input type="text" value="0"/>		

Время и причина ослабления лесного насаждения

*Губка сосновая, Засуха*

Тип очага вредных организмов: эпизодический, хронический (подчеркнуть)

Фаза развития очага вредных организмов: начальная, нарастания численности, собственно вспышка, кризис (подчеркнуть)

Состояние лесного насаждения, намечаемые мероприятия

***Насаждение с нарушенной устойчивостью. Требуется проведение выборочной санитарной рубки.***

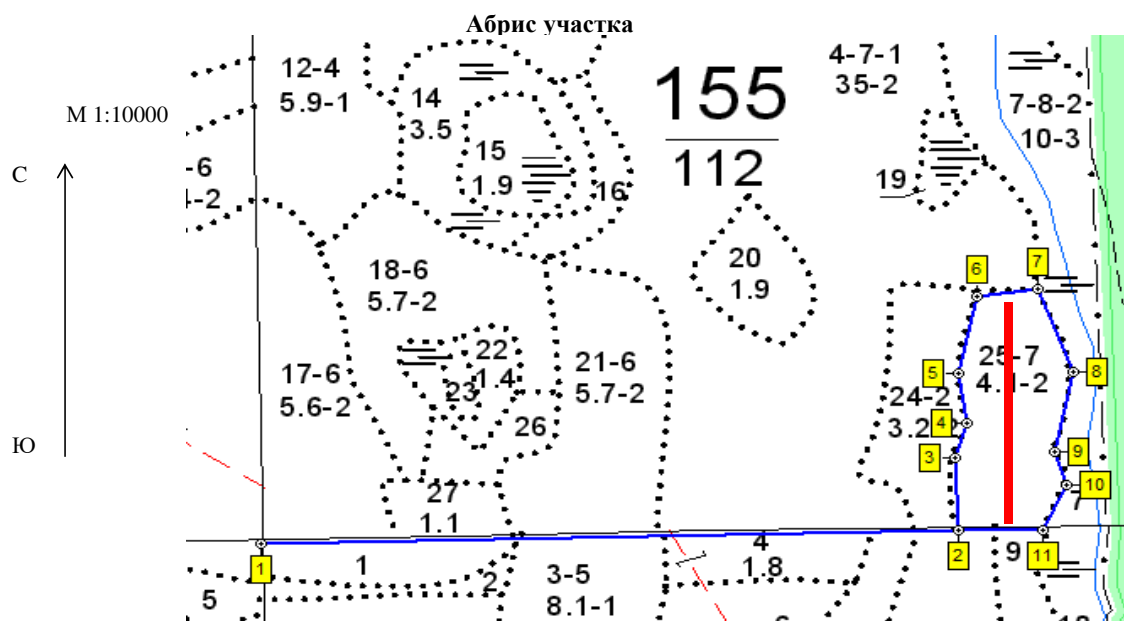
Исполнитель работ по проведению лесопатологических обследований:

ФИО  Подпись



Дата составления документа  Телефон





Номер выдела	Ленты (круговой площадки) перечёга				
	№ ленты (площадки)	длина, м	ширина, м	радиус, м	площадь, га
25.35	1	300	13		0.4

Номера точек	Координаты	Румбы линий	Длина, м
1-2	Е: 52.870932 N: 41.672819	ЮВ 89	880
2-3	Е: 52.870801 N: 41.685892	СВ 1	102
3-4	Е: 52.871715 N: 41.685898	СВ 20	51
4-5	Е: 52.872147 N: 41.686152	СЗ 6	71
5-6	Е: 52.872777 N: 41.686042	СВ 15	111
6-7	Е: 52.873738 N: 41.686463	СВ 84	77
7-8	Е: 52.873807 N: 41.687609	ЮВ 18	124
8-9	Е: 52.872747 N: 41.688193	ЮЗ 14	115
9-10	Е: 52.871747 N: 41.687769	ЮВ 15	49
10-11	Е: 52.871324 N: 41.687959	ЮЗ 27	70
11-2	Е: 52.870765 N: 41.687473	СЗ 88	107

Условные обозначения

Исполнитель работ по проведению лесопатологических обследований:

ФИО

Сулимов Сергей Владимирович

Подпись

Дата составления документа

17.04.2018

Телефон

8-4752-72-45-16

ЛЕСА НАУЧН. И ИСТОРИЧ. ЗНАЧЕНИЕ

Участковое лесничество: ХМЕЛИНСКОЕ

1	2	3	4	5	6	7	8	9	10	11	12	13	14	15	16	17	18	19	20	21	22	23	24
подлесок: КРЛ МЛ Р СР.ГУСТ																							
13	8	БОЛОТО																					
подлесок: КРЛ МЛ Р СР.ГУСТ																							
14	3,5	8Б2С																					
подлесок: КРЛ МЛ Р СР.ГУСТ																							
15	1,9	БОЛОТО																					
подлесок: КРЛ МЛ Р СР.ГУСТ																							
16	1,3	лесные культуры																					
подлесок: КРЛ МЛ Р СР.ГУСТ																							
17	5,6	лесные культуры																					
подлесок: КРЛ МЛ Р СР.ГУСТ																							
18	5,7	10С+В																					
подлесок: КРЛ МЛ Р СР.ГУСТ																							
19	3	БОЛОТО																					
подлесок: КРЛ МЛ Р СР.ГУСТ																							
20	1,9	10С+В																					
подлесок: КРЛ МЛ Р СР.ГУСТ																							
21	5,7	лесные культуры																					
подлесок: КРЛ МЛ Р СР.ГУСТ																							
22	1,4	8Б2С																					
подлесок: КРЛ МЛ Р СР.ГУСТ																							
23	3	БОЛОТО																					
подлесок: КРЛ МЛ Р СР.ГУСТ																							
24	3,2	8ОС2В+ДНН																					
подлесок: КРЛ МЛ Р СР.ГУСТ																							
25	2,0	8С2В+ДНН+ОС																					
подлесок: КРЛ МЛ Р СР.ГУСТ																							
26	1,3	лесные культуры																					
подлесок: КРЛ МЛ Р СР.ГУСТ																							
27	1,1	лесные культуры																					
подлесок: КРЛ МЛ Р СР.ГУСТ																							

ПРОХ. РУБКА  
10%

ПРОХ. РУБКА  
10%



УДОЛЕТВОРИТЕЛЬНЫЕ

