

УТВЕРЖДАЮ:

Заместитель начальника Управления
лесаами Тамбовской области

А.Ф.Пышкин

Дата

18.04.2018г.

Акт
лесопатологического обследования № 1630

лесных насаждений

Кирсановское

лесничества

Тамбовская область

(субъект РФ)

Способ лесопатологического обследования:

1. Визуальный

2. Инструментальный

Место проведения

Участковое лесничество	Урочище (дача)	Квартал (кварталы)	Выдел (выделы)	Площадь, га
Кирсановское		172	7	4,0

Лесопатологическое обследование проведено на общей площади

4,0 га.

Инструментальное обследование лесного участка

1. Фактическая таксационная характеристика лесного насаждения соответствует (не соответствует) (нужное подчеркнуть) таксационному описанию. Причины несоответствия:

Ведомость лесных участков с выявленными несоответствиями таксационным описаниям приведена в приложении 1 к Акту.

2. Состояние насаждений: **с нарушенной устойчивостью**

с утраченной устойчивостью

причины повреждения:

Ложный дубовый трутовик

В том числе:

заселено (отработано) стволовыми вредителями

Вид вредителя	Порода	Встречаемость (% заселённых деревьев)	Степень заселения лесного насаждения (слабая, средняя, сильная)

Повреждено огнём

Вид пожара	Порода	Состояние корневых лап		Состояние корневой шейки		Подсушивание луба	
		% повреждённых огнём корней	% деревьев с данным повреждением	ожог корневой шейки по окружности (1/4; 2/4; 3/4; более 3/4)	% деревьев с данным повреждением	по окружности (1/4; 2/4; 3/4; более 3/4)	% деревьев с данным повреждением

Поражено болезнями

Вид болезни	Порода	Встречаемость (% поражённых деревьев)	Степень поражения лесного насаждения (слабая, средняя, сильная)
ложный дубовый трутовик	Д	14.9	слабая

3. Выборке подлежит	14.9	% деревьев,	9.3	% деревьев по запасу,
в т.ч.: ослабленных		% (причины назначения)		% (причины назначения)
сильно ослабленных	-	% (причины назначения)	-	% (причины назначения)
усыхающих	-	% (причины назначения)	-	% (причины назначения)
свежего сухостоя	8.6	%,	4.3	%,
в т.ч.: свежего ветровала		%		%
свежего бурелома		%		%
старого ветровала		%		%
в т.ч.: старого бурелома		%		%
старого сухостоя	6.3	%	5.0	%

4. Полнота лесного насаждения после уборки деревьев, подлежащих рубке, составит

0.6

Критическая полнота для данной категории лесных насаждений составляет

0.3

5. ЗАКЛЮЧЕНИЕ

С целью предотвращения негативных процессов или снижения ущерба от их воздействия назначено:

Участковое лесничество	Урочище (дача)	Квартал	Выдел	Площадь, выдела, га	Вид мероприятия	Площадь, мероприятия, га	Порода	Запас на выдел, кбм	Крайние сроки проведения
Кирсановское		172	7	4	ВСП	4	Д	81.8	2018

Ведомость перечета деревьев назначенных в рубку и абрис лесного участка прилагаются (приложение 2 и 3 к Акту)

6. Меры по обеспечению возобновления

7. Мероприятия, необходимые для предупреждения повреждения или поражения смежных насаждений

сбор порубочных остатков с последующим сжиганием в пожаробезопасный период, в смежных насаждениях осуществлять надзор за распространением вредителей и болезней.

8. Сведения для расчёта понижающего коэффициента стоимости древесины:

год образования старого сухостоя

2016

основная причина повреждения древесины

Дата проведения обследований

23.05.2017

Исполнитель работ по проведению лесопатологических обследований:

ФИО

Налдеев Дмитрий Федорович

Подпись



Результаты проведения лесопатологических обследований лесных насаждений за май 2017 г.

(месяц)

Субъект Российской Федерации Тамбовская область
 Десничество (лесопарк) Кирсановское
 Участковое лесничество Кирсановское
 Урочище (лесная дача) _____

		Таксационная характеристика лесного насаждения													Распределение деревьев по категориям состояния, % от запаса										Назначенные мероприятия												
1	2	3	4	5	6	7	8	9	10	11	12	13	14	15	16	17	18	19	20	21	22	23	24	25	26	27	28	29	30	31	32	33	34				
																																		Итого по насаждению			
Номер квартала	Номер выдела	Площадь выдела, га	Целевое назначение лесов	Категория защитных лесов	Номер лесопатологического выдела	Площадь лесопатологического выдела, га	состав	порода	возраст	средняя высота, м	средний диаметр, см	тип леса	полнота	бонитет	запас, куб. м/га	Число деревьев на пробе, шт.	без признаков ослабления	ослабленные	сильно ослабленные	усыхающие	свежий сухостой	старый сухостой	свежий ветровал	старый ветровал	свежий бурелом	старый бурелом	аварийные деревья	Признаки повреждения деревьев	Доля повреждённых деревьев, %	Причина ослабления, повреждения	Подлежит рубке, %	вид	площадь, га				
1	2	3	Защитные	противозробионные леса			10Д	Д	75	22	28	СН	0,7	2	220	128	64,3	16,5	7,9	2,0	4,3	5,0						103,114,503,504,801,832,853	14,9	Ложный дубовый трутовик	9,3	ВСР	4				
172	7	4																																			
Итого по насаждению																128	64,3	16,5	7,9	2,0	4,3	5,0											14,9		9,3	ВСР	4

Показатели, не соответствующие таксационному описанию отмечаются "※".

Исполнитель работ по проведению лесопатологического обследования:

ФИО: Надлеев Дмитрий Федорович Подпись _____



Дата составления документа: 17.04.2018 Телефон: 724516

Ведомость перчета деревьев назначенных в рубку

ВРЕМЕННАЯ ПРОБНАЯ ПЛОЩАДЬ №

Субъект Российской Федерации	<input type="text" value="Тамбовская область"/>						
Лесничество (лесопарк)	<input type="text" value="Кирсановское"/>	Квартал	<input type="text" value="172"/>	Выдел	<input type="text" value="7"/>		
Площадь	4 га,						
Номер очага вредных организмов	<input type="text"/>	Размер пробной площади	<input type="text" value="0.4"/> га				
Таксационная характеристика:							
Тип леса	<input type="text" value="СН"/>	Состав	<input type="text" value="10Д"/>	Возраст	<input type="text" value="75"/>	Бонитет	<input type="text" value="2"/>
Полнота	<input type="text" value="0.7"/>	Запас на га	<input type="text" value="220"/>	Возобновление	<input type="text" value="0"/>		

Время и причина ослабления лесного насаждения

Ложный дубовый трутовик

Тип очага вредных организмов: эпизодический, хронический (подчеркнуть)

Фаза развития очага вредных организмов: начальная, нарастания численности, собственно вспышка, кризис (подчеркнуть)

Состояние лесного насаждения, намечаемые мероприятия

Насаждение с нарушенной устойчивостью. Требуется проведение выборочной санитарной рубки.

Исполнитель работ по проведению лесопатологических обследований:

ФИО *Налдеев Дмитрий Федорович*

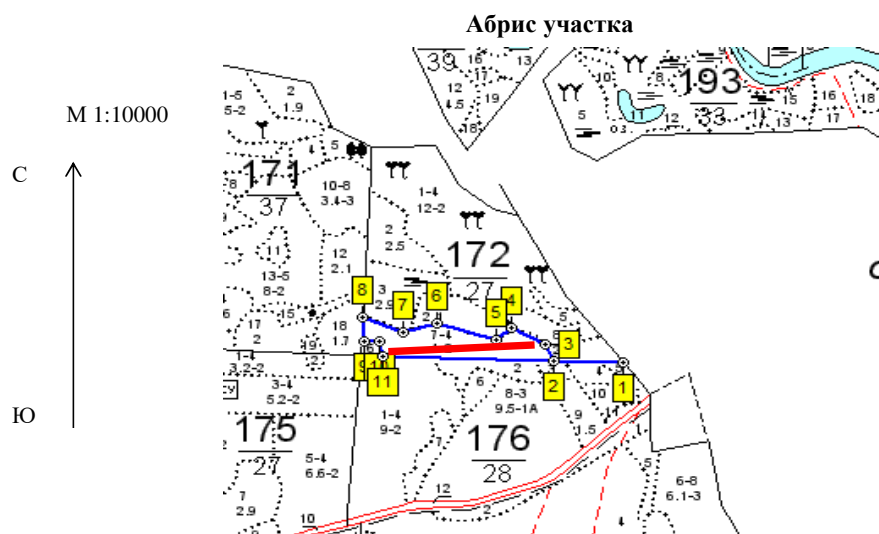
Подпись



Дата составления документа *17.04.2018*

Телефон

8-4752-72-45-16



Номер выдела	Ленты (круговой площадки) перечёта				
	№ ленты (площадки)	длина, м	ширина, м	радиус, м	площадь, га
7	1	400	10		0.4

Номера точек	Координаты	Румбы линий	Длина, м
0-1	Е: 52.663374 N: 42.835893	СЗ 89	200
1-2	Е: 52.663443 N: 42.833192	СЗ 20	68
2-3	Е: 52.663887 N: 42.832876	СЗ 69	87
3-4	Е: 52.664342 N: 42.831571	ЮЗ 37	40
4-5	Е: 52.664028 N: 42.830968	СЗ 76	179
5-6	Е: 52.664493 N: 42.828675	ЮЗ 79	95
6-7	Е: 52.664267 N: 42.827349	СЗ 70	110
7-8	Е: 52.664685 N: 42.82578	ЮЗ 4	60
8-9	Е: 52.664043 N: 42.825826	СВ 87	48
9-10	Е: 52.664037 N: 42.826419	ЮВ 17	59
10-1	Е: 52.663635 N: 42.826539	ЮВ 88	430

Условные обозначения

Исполнитель работ по проведению лесопатологических обследований:

ФИО

Налдеев Дмитрий Федорович

Подпись

Дата составления документа

17.04.2018

Телефон

8-4752-72-45-16

ПРОТИВОЭРОЗИОННЫЕ ЛЕСА

Участковое лесничество: КИРСАНОВСКОЕ

№	Пло-вы-де-ла	Состав, вид, рельеф, ости, прои-сп, еп, Хар-Кадастр	Подрост, лесе-ва, ости, прои-сп, еп, Хар-Кадастр	Воз-со-ст	Вы-ам	Ди-па	Гр-ни	Бо-ни	Тип леса	Полн:ота	Запас сыраст. леса	Кл:ас-су-хо-нич	Запас на выделе, дес. МЗ	Хозяйственные					
1	12,0	10ДПП 6КЛН4ИЛ	1 23 ДПП 2 14 КЛН ИЛ	80 23 28 40 14 12 14 14	8 4 2	СН Д2	13	14	15	16	17	18	19	20	21	22	23	24	
2	2,5	10ДПП+ИЛ	1 21 ДПП	70	21 28	7 3 3	СН Д2	7	20	50	50	2	5	3					
3	2,9	10ИВД	1 20 ИВД	60	20 36	12 4 5	КР Д4	5	14	41	41	4							
4	2,1	10СС+ДПП	1 26 ОС	70	26 36	7 4 1	ДСН С2	7	29	61	61	4	6						
5	8	лесные культуры	КЛТ ЛШ СР.ГУСТ повреждение ФИТОВРЕДИТЕЛИ, ОСИНА, СИЛЬНАЯ, СТВОЛОВАЯ ГНИЛЬ 5Е5Е	1 3 Е 8 Б	1 2 1 4 4	1 3 Д2	СН Д2	6	1	1	1	1							
6	2	лесные культуры	культуры-96 г., ВСПАШ. БОРОЗД., ПОСАДКА РУЧНАЯ, размещение НЕСООТВЕТСТВИЕ ТЛУ	1 16 СО	41 16 22	3 2 1	ДРТ С3	7	20	4	4								
7	4,0	10ДПП	подлесок: БРК ЛШ РЕДКИЙ культуры-63 г., ВСПАШ. БОРОЗД., ПОСАДКА РУЧНАЯ, состояние УДОВОЛЕТВОРИТЕЛЬНЫЕ	1 22 ДПП	75 22 28	8 4 2	СН Д2	7	22	88	88	2	8	4					
8	2,3	5ДПП2ИЛ1ЛШ1ОС1ИВД	подлесок: БРК КЛТ ЛШ СР.ГУСТ ИЛ ЛШ ОС ИВД	1 22 ДПП 75 22 28 21 24 60 21 24 24 32 20 32	8 4 2	СН Д2	7	22	51	26	2	5	5						
9	2	ПРОСЕКИ КВАРТАЛЬНЫЕ	подлесок: КЛТ ЛШ ЧР СР.ГУСТ СОСТАВ НЕОДНОРОДНЫЙ, ПОЛНОТА НЕРАВНОМЕРНАЯ ширина 4,0 м, протяженность 0,6 км, ЗАРОСШАЯ																

Итого по кварталу 27,0

по составляющим породам

СО	608	18	18
Е	4		
ДПП	1		
КЛН	404		
ИЛ	43		
ОС	39		
ЛП	66		
ИВД	5		
ИВД	46		

РАСЧИСТКА

Копие верна Жван