

УТВЕРЖДАЮ:

Заместитель начальника Управления
лесаами Тамбовской области

А.Ф.Пышкин

Дата

11.04.2018г.

Акт
лесопатологического обследования № 1620

лесных насаждений

Тамбовское

лесничества

Тамбовская область

(субъект РФ)

Способ лесопатологического обследования:

1. Визуальный

2. Инструментальный

Место проведения

| Участковое лесничество | Урочище (дача) | Квартал (кварталы) | Выдел (выделы) | Площадь, га |
|------------------------|----------------|--------------------|----------------|-------------|
| Столовское | | 30 | 21 | 4,4 |
| Столовское | | 30 | 26 | 2 |
| Столовское | | 30 | 27 | 1 |
| | | | | |

Лесопатологическое обследование проведено на общей площади

1 га.

1. Визуальное лесопатологическое обследование. *

Наземное

х

Дистанционное

1.1. На площади 4.4 га фактическая таксационная характеристика лесного

насаждения соответствует (не соответствует) таксационному описанию (нужное подчеркнуть). Причины несоответствия: давность определения качественных и количественных характеристик насаждения

Список участков с выявленными несоответствиями приведен в приложении 1 к настоящему Акту.

1.2. Лесные насаждения с нарушенной и утраченной устойчивостью выявлены

на площади 0.1 га:

| Участковое лесничество | Урочище (дача) | Квартал | Выдел | Площадь, га | | Причина ослабления (гибели) |
|------------------------|----------------|---------|-------|----------------------------|----------------------------|-----------------------------|
| | | | | с нарушенной устойчивостью | с утраченной устойчивостью | |
| Столовское | | 30 | 21 | | 0.1 | Губка сосновая, засуха |
| Итого | | | | | 0.1 | |

Состояние обследованных лесных насаждений приведено в [приложениях 1.1 - 1.4](#) к Акту в зависимости от метода проведения ЛПО.

1.3. В обследованных лесных участках прогнозируется:

| Прогноз | Площадь, га |
|--|-------------|
| Ослабление лесных насаждений | |
| Усыхание лесных насаждений различной степени | |
| Развитие очагов вредных организмов | 0.1 |

1.4. Обнаружено загрязнение лесного участка отходами и выбросами:

промышленными
бытовыми

| Вид загрязнен | Размеры загрязнения | | | Объем, кубм | Площадь загрязнения, га |
|---------------|---------------------|-----------|-----------|-------------|-------------------------|
| | длина, м | ширина, м | высота, м | | |
| | | | | | |

ЗАКЛЮЧЕНИЕ

Оценка текущего санитарного и лесопатологического состояния лесных насаждений, назначенные профилактические мероприятия по защите лесов, агитационные мероприятия:

На площади 0.1 га состояние насаждений неудовлетворительное, насаждение с утраченной устойчивостью. На площади 4.3 га состояние удовлетворительное.

Состав насаждения по таксационному описанию: 50с2Б1Днп2С насаждение ослаблено по причине Губка сосновая, засуха, что приводит к нарушению сосудистого питания крон деревьев и к отмиранию ассимиляционного аппарата.

По санитарному и лесопатологическому состоянию насаждения на 0.1 га назначено лесопатологическое обследование инструментальным способом с целью определения вида санитарно-оздоровительного мероприятия и объема выбираемой древесины.

Исполнитель работ по проведению лесопатологического обследования:

ФИО Налдеев Дмитрий Федорович

Подпись

Дата

05.04.2018

*Раздел включается в акт, в случае проведения лесопатологического обследования визуальным способом

1. Визуальное лесопатологическое обследование. *

Наземное

х

Дистанционное

1.1. На площади 2.0 га фактическая таксационная характеристика лесного

насаждения соответствует (не соответствует) таксационному описанию (нужное подчеркнуть). Причины несоответствия: давность определения качественных и количественных характеристик насаждения

Список участков с выявленными несоответствиями приведен в приложении 1 к настоящему Акту.

1.2. Лесные насаждения с нарушенной и утраченной устойчивостью выявлены

на площади 0.4 га:

| Участковое лесничество | Урочище (дача) | Квартал | Выдел | Площадь, га | | Причина ослабления (гибели) |
|------------------------|----------------|---------|-------|----------------------------|----------------------------|-----------------------------|
| | | | | с нарушенной устойчивостью | с утраченной устойчивостью | |
| Столовское | | 30 | 26 | | 0.4 | Губка сосновая, засуха |
| Итого | | | | | 0.4 | |

Состояние обследованных лесных насаждений приведено в [приложениях 1.1 - 1.4](#) к Акту в зависимости от метода проведения ЛПО.

1.3. В обследованных лесных участках прогнозируется:

| Прогноз | Площадь, га |
|--|-------------|
| Ослабление лесных насаждений | |
| Усыхание лесных насаждений различной степени | |
| Развитие очагов вредных организмов | 0.4 |

1.4. Обнаружено загрязнение лесного участка отходами и выбросами:

промышленными
бытовыми

| Вид загрязнен | Размеры загрязнения | | | Объем, кубм | Площадь загрязнения, га |
|---------------|---------------------|-----------|-----------|-------------|-------------------------|
| | длина, м | ширина, м | высота, м | | |
| | | | | | |

ЗАКЛЮЧЕНИЕ

Оценка текущего санитарного и лесопатологического состояния лесных насаждений, назначенные профилактические мероприятия по защите лесов, агитационные мероприятия:

На площади 0.4 га состояние насаждений неудовлетворительное, насаждение с утраченной устойчивостью. На площади 1.6 га состояние удовлетворительное.

Состав насаждения по таксационному описанию: 7С2Б1Днп насаждение ослаблено по причине Губка сосновая, засуха, что приводит к нарушению сосудистого питания крон деревьев и к отмиранию ассимиляционного аппарата.

По санитарному и лесопатологическому состоянию насаждения на 0.4 га назначено лесопатологическое обследование инструментальным способом с целью определения вида санитарно-оздоровительного мероприятия и объема выбираемой древесины.

Исполнитель работ по проведению лесопатологического обследования:

ФИО Налдеев Дмитрий Федорович

Подпись



Дата

05.04.2018

*Раздел включается в акт, в случае проведения лесопатологического обследования визуальным способом

1. Визуальное лесопатологическое обследование. *

Наземное

х

Дистанционное

1.1. На площади 1.0 га фактическая таксационная характеристика лесного

насаждения соответствует (не соответствует) таксационному описанию (нужное подчеркнуть). Причины несоответствия: давность определения качественных и количественных характеристик насаждения

Список участков с выявленными несоответствиями приведен в приложении 1 к настоящему Акту.

1.2. Лесные насаждения с нарушенной и утраченной устойчивостью выявлены

на площади 0.5 га:

| Участковое лесничество | Урочище (дача) | Квартал | Выдел | Площадь, га | | Причина ослабления (гибели) |
|------------------------|----------------|---------|-------|----------------------------|----------------------------|-----------------------------|
| | | | | с нарушенной устойчивостью | с утраченной устойчивостью | |
| Столовское | | 30 | 27 | | 0.5 | Губка сосновая, засуха |
| Итого | | | | | 0.5 | |

Состояние обследованных лесных насаждений приведено в [приложениях 1.1 - 1.4](#) к Акту в зависимости от метода проведения ЛПО.

1.3. В обследованных лесных участках прогнозируется:

| Прогноз | Площадь, га |
|--|-------------|
| Ослабление лесных насаждений | |
| Усыхание лесных насаждений различной степени | |
| Развитие очагов вредных организмов | 0.5 |

1.4. Обнаружено загрязнение лесного участка отходами и выбросами:

промышленными
бытовыми

| Вид загрязнен | Размеры загрязнения | | | Объем, кубм | Площадь загрязнения, га |
|---------------|---------------------|-----------|-----------|-------------|-------------------------|
| | длина, м | ширина, м | высота, м | | |
| | | | | | |

ЗАКЛЮЧЕНИЕ

Оценка текущего санитарного и лесопатологического состояния лесных насаждений, назначенные профилактические мероприятия по защите лесов, агитационные мероприятия:

На площади 0.5 га состояние насаждений неудовлетворительное, насаждение с утраченной устойчивостью. На площади 0.5 га состояние удовлетворительное.

Состав насаждения по таксационному описанию: 9С1Б насаждение ослаблено по причине Губка сосновая, засуха, что приводит к нарушению сосудистого питания крон деревьев и к отмиранию ассимиляционного аппарата.

По санитарному и лесопатологическому состоянию насаждения на 0.5 га назначено лесопатологическое обследование инструментальным способом с целью определения вида санитарно-оздоровительного мероприятия и объема выбираемой древесины.

Исполнитель работ по проведению лесопатологического обследования:

ФИО Налдеев Дмитрий Федорович

Подпись



Дата

05.04.2018

*Раздел включается в акт, в случае проведения лесопатологического обследования визуальным способом

Приложение 1.1
к акту лесопатологических обследований

Результаты проведения лесопатологических обследований лесных насаждений за май 2017 г.

(месяц)

Субъект Российской Федерации
Лесничество (Лесопарк)
Участковое лесничество
Урочище (Лесная дача)

Тамбовская область
Тамбовское
Столовское

| | | | | | | | | | | | | | | | | | | | | | | | | | | | | | | | | | | | | | | | | | | | | | | | | | | | | | | | | | | | | | | | |
|---|----------------|---|--------------|---|--------------------|---|--------------------------|--|--------------------------|---|----------------------------------|---|-------------------------------------|--|--------|---|--------|----|---------|----|-------------------|----|---------------------|----|----------|----|---------|---|---------|----|------------------|----|------------------------------|----|--------------------------|----|-------------|----|--------------------|----|-----------|----|-------------------------------|----|-------------------------------|----|---------------------------------|----|-------------------|-------------------------|----------------|----|----------------|----|-------------------|---|--|----|------------------------|-----|--------------|-----|--|
| 1 | Номер квартала | 2 | Номер выдела | 3 | Площадь выдела, га | 4 | Целевое назначение лесов | 5 | Категория защитных лесов | 6 | Номер лесопатологического выдела | 7 | Площадь лесопатологического выдела, | Таксационная характеристика лесного насаждения | | | | | | | | | | | | | | Распределение деревьев по категориям состояния, % от запаса | | | | | | | | | | | | | | 29 | Признаки повреждения деревьев | 30 | Доля повреждённых деревьев, % | 31 | Причина ослабления, повреждения | 32 | Подлежит рубке, % | Назначенные мероприятия | | | | | | | | | | | | | |
| | | | | | | | защитное | леса, имеющие научное или историческое | | | | | 50с2Б1Днп2С* | 8 | состав | 9 | порода | 10 | возраст | 11 | средняя высота, м | 12 | средний диаметр, см | 13 | тип леса | 14 | полнота | 15 | бонитет | 16 | запас, куб. м/га | 17 | Число деревьев на пробе, шт. | 18 | без признаков ослабления | 19 | ослабленные | 20 | сильно ослабленные | 21 | усыхающие | 22 | свежий сухостой | 23 | старый сухостой | 24 | свежий ветровал | 25 | старый ветровал | 26 | свежий бурелом | 27 | старый бурелом | 28 | аварийные деревья | 103, 104, 114, 504, 801, 832, 853 | | 66 | Губка сосновая, засуха | 100 | Инструм. ЛПО | 0.1 | |

Показатели, не соответствующие таксационному описанию отмечаются "*".
Исполнитель работ по проведению лесопатологического обследования:

ФИО: Надеев Дмитрий Федорович

Подпись



Дата составления документа:

05.04.2018

Телефон:

724516

Приложение 1.1
к акту лесопатологических обследований

Результаты проведения лесопатологических обследований лесных насаждений за май 2017 г.

(месяц)

Субъект Российской Федерации
Лесничество (Лесопарк)
Участковое лесничество
Урочище (Лесная дача)

Тамбовская область
Тамбовское
Столовское

| | | | | | | | | | | | | | | | | | | | | | | | | | | | | | | | | | | | | | | | | | | | | | | | | | | | | | | | | | | | | | |
|---|----------------|---|--------------|---|--------------------|---|--------------------------|--|--------------------------|---|----------------------------------|---|-------------------------------------|--|--------|---|--------|----|---------|----|-------------------|----|---------------------|----|----------|----|---------|---|---------|----|------------------|----|------------------------------|----|--------------------------|----|-------------|----|--------------------|----|-----------|----|-------------------------------|----|-------------------------------|----|---------------------------------|----|-------------------|----|-------------------------|----|----------------|----|-------------------|---|----|------------------------|-----|--------------|-----|
| 1 | Номер квартала | 2 | Номер выдела | 3 | Площадь выдела, га | 4 | Целевое назначение лесов | 5 | Категория защитных лесов | 6 | Номер лесопатологического выдела | 7 | Площадь лесопатологического выдела, | Таксационная характеристика лесного насаждения | | | | | | | | | | | | | | Распределение деревьев по категориям состояния, % от запаса | | | | | | | | | | | | | | 29 | Признаки повреждения деревьев | 30 | Доля повреждённых деревьев, % | 31 | Причина ослабления, повреждения | 32 | Подлежит рубке, % | 33 | Назначенные мероприятия | 34 | площадь, га | | | | | | | | |
| | | | | | | | защитное | леса, имеющие научное или историческое | | | | | 7С2Б1Днп* | 8 | состав | 9 | порода | 10 | возраст | 11 | средняя высота, м | 12 | средний диаметр, см | 13 | тип леса | 14 | полнота | 15 | бонитет | 16 | запас, куб. м/га | 17 | Число деревьев на пробе, шт. | 18 | без признаков ослабления | 19 | ослабленные | 20 | сильно ослабленные | 21 | усыхающие | 22 | свежий сухостой | 23 | старый сухостой | 24 | свежий ветровал | 25 | старый ветровал | 26 | свежий бурелом | 27 | старый бурелом | 28 | аварийные деревья | 103, 104, 114, 504, 801, 832, 853 | 66 | Губка сосновая, засуха | 100 | Инструм. ЛПО | 0.4 |

Показатели, не соответствующие таксационному описанию отмечаются "*".
Исполнитель работ по проведению лесопатологического обследования:

ФИО: Надеев Дмитрий Федорович

Подпись



Дата составления документа:

05.04.2018

Телефон:

724516

Инструментальное обследование лесного участка

Уч. лесничество: Столбовское Квартал: 30 Выдел: 21 Л/п: 21А

1. Фактическая таксационная характеристика лесного насаждения соответствует (не соответствует) (нужное подчеркнуть) таксационному описанию. Причины несоответствия: давность лесоустройства

Ведомость лесных участков с выявленными несоответствиями таксационным описаниям приведена в приложении 1 к Акту.

2. Состояние насаждений: **с нарушенной устойчивостью**

с утраченной устойчивостью

причины повреждения:

Губка сосновая, засуха

В том числе:

заселено (отработано) стволовыми вредителями

| Вид вредителя | Порода | Встречаемость (% заселённых деревьев) | Степень заселения лесного насаждения (слабая, средняя, сильная) |
|---------------|--------|---------------------------------------|---|
| | | | |
| | | | |
| | | | |
| | | | |

Повреждено огнём

| Вид пожара | Порода | Состояние корневых лап | | Состояние корневой шейки | | Подсушивание луба | |
|------------|--------|-----------------------------|----------------------------------|--|----------------------------------|--|----------------------------------|
| | | % повреждённых огнём корней | % деревьев с данным повреждением | ожог корневой шейки по окружности (1/4; 2/4; 3/4; более 3/4) | % деревьев с данным повреждением | по окружности (1/4; 2/4; 3/4; более 3/4) | % деревьев с данным повреждением |
| | | | | | | | |
| | | | | | | | |
| | | | | | | | |
| | | | | | | | |

Поражено болезнями

| Вид болезни | Порода | Встречаемость (% поражённых деревьев) | Степень поражения лесного насаждения (слабая, средняя, сильная) |
|----------------|--------|---------------------------------------|---|
| Губка сосновая | С | 24 | средняя |
| | | | |
| | | | |

| | | |
|---------------------------|------------------------------------|------------------------------------|
| 3. Выборке подлежит | 55.6 % деревьев, | 51.8 % деревьев по запасу, |
| в т.ч.: ослабленных | % (причины назначения) | % (причины назначения) |
| сильно ослабленных | - % (причины назначения) | - % (причины назначения) |
| усыхающих | 11.8 % (причины назначения) | 17.4 % (причины назначения) |
| свежего сухостоя | 19.5 %, | 17.6 %, |
| в т.ч.: свежего ветровала | % | % |
| свежего бурелома | % | % |
| старого ветровала | 5.9 % | 3.3 % |
| в т.ч.: старого бурелома | 16.1 % | 8.8 % |
| старого сухостоя | 2.3 % | 4.7 % |

4. Полнота лесного насаждения после уборки деревьев, подлежащих рубке, составит **0.2**
 Критическая полнота для данной категории лесных насаждений составляет **0.3**

Инструментальное обследование лесного участка

Уч. лесничество: Столовское Квартал: 30 Выдел: 26 Л/п: 26А

1. Фактическая таксационная характеристика лесного насаждения соответствует (не соответствует) (нужное подчеркнуть) таксационному описанию. Причины несоответствия: давность лесоустройства

Ведомость лесных участков с выявленными несоответствиями таксационным описаниям приведена в приложении 1 к Акту.

2. Состояние насаждений: **с нарушенной устойчивостью**

с утраченной устойчивостью

причины повреждения:

Губка сосновая, засуха

В том числе:

заселено (отработано) стволовыми вредителями

| Вид вредителя | Порода | Встречаемость (% заселённых деревьев) | Степень заселения лесного насаждения (слабая, средняя, сильная) |
|---------------|--------|---------------------------------------|---|
| | | | |
| | | | |
| | | | |
| | | | |

Повреждено огнём

| Вид пожара | Порода | Состояние корневых лап | | Состояние корневой шейки | | Подсушивание луба | |
|------------|--------|-----------------------------|----------------------------------|--|----------------------------------|--|----------------------------------|
| | | % повреждённых огнём корней | % деревьев с данным повреждением | ожог корневой шейки по окружности (1/4; 2/4; 3/4; более 3/4) | % деревьев с данным повреждением | по окружности (1/4; 2/4; 3/4; более 3/4) | % деревьев с данным повреждением |
| | | | | | | | |
| | | | | | | | |
| | | | | | | | |
| | | | | | | | |

Поражено болезнями

| Вид болезни | Порода | Встречаемость (% поражённых деревьев) | Степень поражения лесного насаждения (слабая, средняя, сильная) |
|----------------|--------|---------------------------------------|---|
| Губка сосновая | С | 24 | средняя |
| | | | |
| | | | |
| | | | |

| | | | | |
|---------------------------|-------------|----------------------|-------------|-----------------------|
| 3. Выборке подлежит | 55.6 | % деревьев, | 51.8 | % деревьев по запасу, |
| в т.ч.: ослабленных | | (причины назначения) | | (причины назначения) |
| сильно ослабленных | - | (причины назначения) | - | (причины назначения) |
| усыхающих | 11.8 | (причины назначения) | 17.4 | (причины назначения) |
| свежего сухостоя | 19.5 | %, | 17.6 | %, |
| в т.ч.: свежего ветровала | | % | | % |
| свежего бурелома | | % | | % |
| старого ветровала | 5.9 | % | 3.3 | % |
| в т.ч.: старого бурелома | 16.1 | % | 8.8 | % |
| старого сухостоя | 2.3 | % | 4.7 | % |

4. Полнота лесного насаждения после уборки деревьев, подлежащих рубке, составит **0.2**
Критическая полнота для данной категории лесных насаждений составляет **0.3**

Инструментальное обследование лесного участка

Уч. лесничество: Столовское Квартал: 30 Выдел: 27 Л/п: 27А

1. Фактическая таксационная характеристика лесного насаждения соответствует (не соответствует) (нужное подчеркнуть) таксационному описанию. Причины несоответствия: давность лесоустройства

Ведомость лесных участков с выявленными несоответствиями таксационным описаниям приведена в приложении 1 к Акту.

2. Состояние насаждений: **с нарушенной устойчивостью**
с утраченной устойчивостью

причины повреждения:

Губка сосновая, засуха

В том числе:

заселено (отработано) стволовыми вредителями

| Вид вредителя | Порода | Встречаемость (% заселённых деревьев) | Степень заселения лесного насаждения (слабая, средняя, сильная) |
|---------------|--------|---------------------------------------|---|
| | | | |
| | | | |
| | | | |
| | | | |

Повреждено огнём

| Вид пожара | Порода | Состояние корневых лап | | Состояние корневой шейки | | Подсушивание луба | |
|------------|--------|-----------------------------|----------------------------------|--|----------------------------------|--|----------------------------------|
| | | % повреждённых огнём корней | % деревьев с данным повреждением | ожог корневой шейки по окружности (1/4; 2/4; 3/4; более 3/4) | % деревьев с данным повреждением | по окружности (1/4; 2/4; 3/4; более 3/4) | % деревьев с данным повреждением |
| | | | | | | | |
| | | | | | | | |
| | | | | | | | |
| | | | | | | | |

Поражено болезнями

| Вид болезни | Порода | Встречаемость (% поражённых деревьев) | Степень поражения лесного насаждения (слабая, средняя, сильная) |
|----------------|--------|---------------------------------------|---|
| Губка сосновая | С | 24 | средняя |
| | | | |
| | | | |
| | | | |

| | | | | |
|---------------------------|-------------|----------------------|-------------|-----------------------|
| 3. Выборке подлежит | 55.6 | % деревьев, | 51.8 | % деревьев по запасу, |
| в т.ч.: ослабленных | | (причины назначения) | | (причины назначения) |
| сильно ослабленных | - | (причины назначения) | - | (причины назначения) |
| усыхающих | 11.8 | (причины назначения) | 17.4 | (причины назначения) |
| свежего сухостоя | 19.5 | %, | 17.6 | %, |
| в т.ч.: свежего ветровала | | % | | % |
| свежего бурелома | | % | | % |
| старого ветровала | 5.9 | % | 3.3 | % |
| в т.ч.: старого бурелома | 16.1 | % | 8.8 | % |
| старого сухостоя | 2.3 | % | 4.7 | % |

4. Полнота лесного насаждения после уборки деревьев, подлежащих рубке, составит **0.2**
Критическая полнота для данной категории лесных насаждений составляет **0.3**

5. ЗАКЛЮЧЕНИЕ

С целью предотвращения негативных процессов или снижения ущерба от их воздействия назначено:

| Участковое лесничество | Урочище (дача) | Квартал | Выдел | Площадь, выдела, га | Вид мероприятия | Площадь, мероприятия, га | Порода | Запас на выдел, кбм | Крайние сроки проведения |
|------------------------|----------------|---------|-------|---------------------|-----------------|--------------------------|-------------|---------------------|--------------------------|
| Столовское | | 30 | 21 | 4.4 | ССР | 0.1 | С, Д, Б, Ос | 36.4 | 2018 |
| Столовское | | 30 | 26 | 2 | ССР | 0.4 | С, Д, Б, Ос | 145.4 | 2018 |
| Столовское | | 30 | 27 | 1 | ССР | 0.5 | С, Д, Б, Ос | 181.8 | 2018 |
| | | | | | | | | | |
| | | | | | | | | | |

Ведомость перечета деревьев назначенных в рубку и абрис лесного участка прилагаются (приложение 2 и 3 к Акту)

6. Меры по обеспечению возобновления **в соответствии с "Правилами лесовосстановления"**
7. Мероприятия, необходимые для предупреждения повреждения или поражения смежных насаждений **сбор порубочных остатков с последующим сжиганием в пожаробезопасный период, в смежных насаждениях осуществлять надзор за распространением вредителей и болезней.**
8. Сведения для расчёта понижающего коэффициента стоимости древесины:
год образования старого сухостоя **2016**
основная причина повреждения древесины

Дата проведения обследований **30.05.2017**

Исполнитель работ по проведению лесопатологических обследований:

ФИО

Налдеев Дмитрий Федорович

Подпись



Ведомость лесных участков с выявленными несоответствиями таксационным описаниям

| Источник данных | Год проведения лесоустройства | Номер квартала | Номер выдела | Площадь выдела, га | Целевое назначение лесов | Категория защитных лесов | Номер лесопатологического выдела | Площадь лесопатологического выдела, га | Таксационная характеристика | | | | | | | | | | Заложено пробных площадей | |
|-----------------|-------------------------------|----------------|--------------|--------------------|--------------------------|---|----------------------------------|--|-----------------------------|--------|--------------|-------------------|---------------------|----------|-----|---------|---------|---------------|---------------------------|-------------------|
| | | | | | | | | | состав | порода | возраст, лет | средняя высота, м | средний диаметр, см | тип леса | ТУМ | полнота | бонитет | запас, кбм/га | количество, шт. | общая площадь, га |
| ТО | 2004 | 30 | 21 | 4.4 | защитное | леса, имеющие научное или историческое значение | | | 5Ос2Б1Днп2С | Ос | 75 | 25 | 26 | ДРТ | С3 | 0.8 | 2 | 320 | | |
| Ф | 2017 | 30 | | | | | 21А | 0.1 | 9С1Ос+Дн+Б | С | 123 | 28 | 40 | МШ | В3 | 0.5 | 2 | 170 | с/п | 0.1 |
| Ф | 2017 | 30 | | | | | 21Б | 4.3 | 5Ос2Б1Днп2С | Ос | 88 | 26 | 32 | ДРТ | С3 | 0.8 | 2 | 330 | | 4.3 |
| ТО | 2004 | 30 | 26 | 2 | | | | | 7С2Б1Днп | С | 110 | 27 | 36 | МШ | В2 | 0.5 | 2 | 210 | | |
| Ф | 2017 | 30 | | | | | 26А | 0.4 | 9С1Ос+Дн+Б | С | 123 | 28 | 40 | МШ | В3 | 0.5 | 2 | 170 | с/п | 0.4 |
| Ф | 2017 | 30 | | | | | 26Б | 1.6 | 9С1Ос+Дн+Б | С | 123 | 28 | 40 | МШ | В2 | 0.5 | 2 | 220 | | 1.6 |
| ТО | 2004 | 30 | 27 | 1 | | | | | 9С1Б | С | 110 | 28 | 32 | ДСН | С2 | 0.8 | 2 | 370 | | |
| Ф | 2017 | 30 | | | | | 27А | 0.5 | 9С1Ос+Дн+Б | С | 123 | 28 | 40 | МШ | В3 | 0.5 | 2 | 170 | с/п | 0.5 |
| Ф | 2017 | 30 | | | | | 27Б | 0.5 | 9С1Ос+Дн+Б | С | 123 | 28 | 40 | МШ | В3 | 0.7 | 2 | 330 | | 0.5 |

ТО - таксационные описания

Ф - фактическая характеристика лесного насаждения

Примечание: При лесоустройстве в 2011 году Южным филиалом государственной инвентаризации лесов ФГУП "Рослесинфорг" ("Воронежлеспроект") в насаждениях лесного фонда Тамбовской области, в соответствии с положениями "Лесного кодекса Российской Федерации" от 04.12.2006 № 200-ФЗ и изменений к нему, произведено выделение новых категорий защитности. При этом определение качественных и количественных характеристик насаждений не производилось - данные перенесены из материалов лесоустройства 2004 года. Таким образом, давность определения состава, возраста, высоты, диаметра, ТЛУ, ТУМ, полноты, бонитета и запаса насаждений составляет 13 лет.

Исполнитель работ по проведению лесопатологических обследований:

ФИО

Налдеев Дмитрий Федорович

Подпись



Результаты проведения лесопатологических обследований лесных насаждений за май 2017 г.
(месяц)

Субъект Российской Федерации Тамбовская область
Лесничество (лесопарк) Тамбовское
Участковое лесничество Столовское
Урочище (лесная дача) _____

| Номер квартала | Номер выдела | Площадь выдела, га | Целевое назначение лесов | Категория защитных лесов | Номер лесопатологического выдела | Площадь лесопатологического выдела | Таксационная характеристика лесного насаждения | | | | | | | | | | Число деревьев на пробе, шт. | Распределение деревьев по категориям состояния, % от запаса | | | | | | | | Признаки повреждения деревьев | Доля повреждённых деревьев, % | Причина ослабления, повреждения | Назначенные мероприятия | | | | | | | | | |
|----------------------------|--------------|--------------------|--------------------------|---|----------------------------------|------------------------------------|--|--------|---------|-------------------|---------------------|----------|---------|---------|------------------|--------------------------|------------------------------|---|--------------------|-------------|--------------|--------------|-----------------|-----------------|----------------|-------------------------------|-------------------------------|---------------------------------|-------------------------|-------------------|-------------------|------|-------------|-------------|--|-------------|------------|------------|
| | | | | | | | состав | порода | возраст | средняя высота, м | средний диаметр, см | тип леса | полнота | бонитет | запас, куб. м/га | без признаков ослабления | | ослабленные | сильно ослабленные | усыхающие | свежий сухой | старый сухой | свежий ветровал | старый ветровал | свежий бурелом | | | | старый бурелом | аварийные деревья | Подлежит рубке, % | вид | площадь, га | | | | | |
| 1 | 2 | 3 | 4 | 5 | 6 | 7 | 8 | 9 | 10 | 11 | 12 | 13 | 14 | 15 | 16 | 17 | 18 | 19 | 20 | 21 | 22 | 23 | 24 | 25 | 26 | 27 | 28 | 29 | 30 | 31 | 32 | 33 | 34 | | | | | |
| 30 | 21 | 4.4 | защитное | леса, имеющие научное или историческое значение | 21А | 0.1 | 9С10с+Дн+Б | С | 123 | 28 | 40 | МШ | 0.5 | 2 | 170 | 17 | 13.5 | 12.8 | 12.4 | 17.4 | 12.7 | 4.7 | | | | | | | | | | | | | | | | |
| | | | | | | | | | | Д | | | | | | | | 4 | | 0.8 | 0.8 | 0.8 | 0.5 | | | | | | | | | | | | | | | |
| | | | | | | | | | | Б | | | | | | | | 8 | | | | | | | | | 3.3 | | 8.8 | | | | | | | | | |
| | | | | | | | | | | Ос | | | | | | | | 7 | 2.9 | 2.8 | 0.8 | 0.4 | 4.6 | | | | | | | | 103, | 8.2 | | | | | | |
| 30 | 26 | 2 | | | | | | 26А | 0.4 | | С | 123 | 28 | 40 | МШ | 0.5 | 2 | 170 | 68 | 13.5 | 12.8 | 12.4 | 17.4 | 12.7 | 4.7 | | | | | | | | | | | | | |
| | | | | | | | | | | Д | | | | | | | | 15 | 0.8 | 0.7 | 0.7 | 0.7 | 0.3 | | | | | | | | 104, | 24.0 | | | | | | |
| | | | | | | | | | | Б | | | | | | | | 31 | | | | | | | | | 3.3 | | 8.8 | 114, | 1.4 | | | | | | | |
| | | | | | | | | | | Ос | | | | | | | | 28 | 2.9 | 2.8 | 0.8 | 0.4 | 4.6 | | | | | | | 504, | 22.0 | | | | | | | |
| 30 | 27 | 1 | | | | | | 27А | 0.5 | | С | 123 | 28 | 40 | МШ | 0.5 | 2 | 170 | 85 | 13.5 | 12.8 | 12.4 | 17.4 | 12.7 | 4.7 | | | | | | | | | | | | | |
| | | | | | | | | | | Д | | | | | | | | 19 | 0.8 | 0.7 | 0.7 | 0.7 | 0.3 | | | | | | | | 801, | 1.4 | | | | | | |
| | | | | | | | | | | Б | | | | | | | | 39 | | | | | | | | | 3.3 | | 8.8 | 832, | 22.0 | | | | | | | |
| | | | | | | | | | | Ос | | | | | | | | 34 | 2.9 | 2.8 | 0.8 | 0.4 | 4.6 | | | | | | | 853 | 8.2 | | | | | | | |
| Итого по насаждению | | | | | | | | | | | | | | | | 355 | 17.2 | 16.3 | 13.9 | 18.5 | 17.6 | 4.7 | | | | | | | 3.3 | | 8.8 | | | 55.6 | | 51.8 | ССР | 1.0 |

Показатели, не соответствующие таксационному описанию отмечаются "*".

Исполнитель работ по проведению лесопатологического обследования:

ФИО: Налдеев Дмитрий Федорович

Подпись

Дата составления документа:

05.04.2018

Телефон:

724516

Ведомость перечета деревьев назначенных в рубку

ВРЕМЕННАЯ ПРОБНАЯ ПЛОЩАДЬ №

| | | | | | | | |
|--------------------------------|---|------------------------|---|---------------|--|---------|--------------------------------|
| Субъект Российской Федерации | <input type="text" value="Тамбовская область"/> | | | | | | |
| Лесничество (лесопарк) | <input type="text" value="Тамбовское"/> | Квартал | <input type="text" value="30"/> | Выдел | <input type="text" value="21А,26А,27А"/> | | |
| Площадь | <input type="text" value="1"/> га, | | | | | | |
| Номер очага вредных организмов | <input type="text"/> | Размер пробной площади | <input type="text" value="1"/> га | | | | |
| Таксационная характеристика: | | | | | | | |
| Тип леса | <input type="text" value="МШ"/> | Состав | <input type="text" value="9С10с+Дн+Б"/> | Возраст | <input type="text" value="123"/> | Бонитет | <input type="text" value="2"/> |
| Полнота | <input type="text" value="0.5"/> | Запас на га | <input type="text" value="170"/> | Возобновление | <input type="text" value="искусственное"/> | | |

Время и причина ослабления лесного насаждения

Губка сосновая, засуха

Тип очага вредных организмов: эпизодический, хронический (подчеркнуть)

Фаза развития очага вредных организмов: начальная, нарастания численности, собственно вспышка, кризис (подчеркнуть)

Состояние лесного насаждения, намечаемые мероприятия

Насаждение с утраченной устойчивостью. Требуется проведение сплошной санитарной рубки.

Исполнитель работ по проведению лесопатологических обследований:

ФИО *Налдеев Дмитрий Федорович* Подпись



Дата составления документа *05.04.2018* Телефон *8-4752-72-45-16*

ВЕДОМОСТЬ ПЕРЕЧЕТА ДЕРЕВЬЕВ

Оборотная сторона

Порода: Сосна

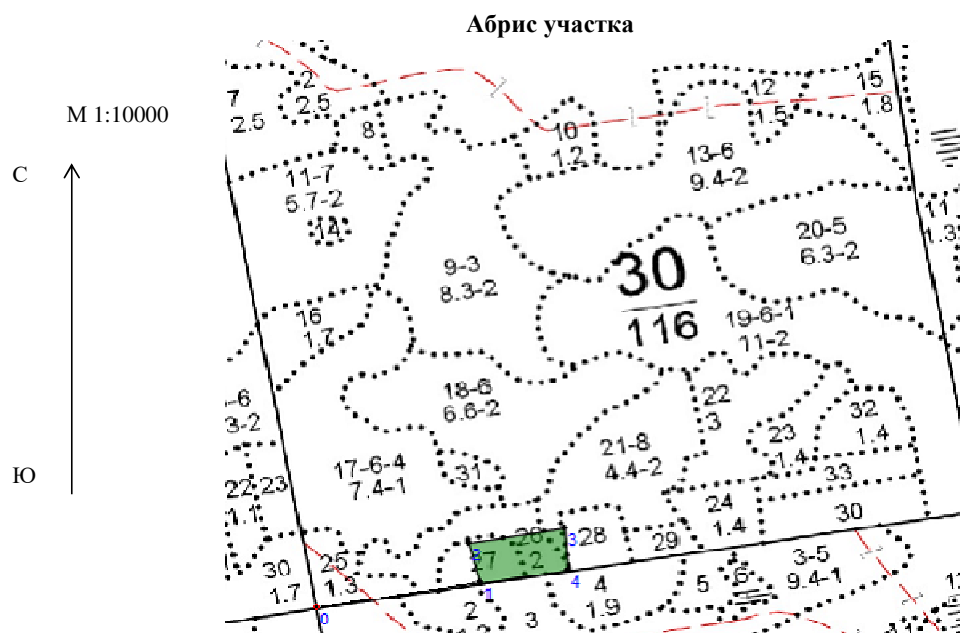
| Ступени толщины, см | Количество деревьев по категориям состояния, шт. | | | | | | | | | | | | | | | Всего деревьев по ступеням толщины | | |
|------------------------|--|------|------|------|---|------|---|-----|----|----|-------------------|----|----|-------------------|----|---------------------------------------|------|-----------------------------|
| | I | II | III | IV | | V | | VI | | | ветровал, бурелом | | | аварийные деревья | | | шт. | в т.ч. подлежат рубке, % |
| | | | | НЗ | З | НЗ | З | НЗ | З | О | НЗ | З | О | НЗ | З | О | | |
| 1 | 2 | 3 | 4 | 5 | 6 | 7 | 8 | 9 | 10 | 11 | 12 | 13 | 14 | 15 | 16 | 17 | 18 | 19 |
| 8 | | | | | | | | | | | | | | | | | | |
| 12 | | | | | | | | | | | | | | | | | | |
| 16 | | | | | | | | | | | | | | | | | | |
| 20 | | | | 3 | | 1 | | | | | | | | | | | 4 | 1.1 |
| 24 | | | 2 | 2 | | 3 | | | | | | | | | | | 7 | 1.4 |
| 28 | | 2 | 2 | 3 | | 4 | | | | | | | | | | | 11 | 2.0 |
| 32 | 3 | 5 | 4 | 6 | | 8 | | | | | | | | | | | 26 | 4.0 |
| 36 | 5 | 3 | 5 | 6 | | 5 | | 1 | | | | | | | | | 25 | 3.4 |
| 40 | 7 | 6 | 6 | 7 | | 5 | | 1 | | | | | | | | | 32 | 3.7 |
| 44 | 4 | 3 | 2 | 3 | | 2 | | 2 | | | | | | | | | 16 | 2.0 |
| 48 | 3 | 4 | 3 | 4 | | 2 | | 1 | | | | | | | | | 17 | 2.0 |
| 52 | 4 | 2 | 2 | 4 | | 4 | | 1 | | | | | | | | | 17 | 2.5 |
| 56 | 2 | 3 | 3 | 4 | | 1 | | 2 | | | | | | | | | 15 | 2.0 |
| 60 | | | | | | | | | | | | | | | | | | |
| Итого, % | 7.9 | 7.9 | 8.2 | 11.8 | | 9.9 | | 2.3 | | | | | | | | | 47.9 | 24.0 |
| Итого, % от запаса | 13.5 | 12.8 | 12.4 | 17.4 | | 12.7 | | 4.7 | | | | | | | | | 73.4 | 34.8 |

Порода: Дуб

| Ступени толщины, см | Количество деревьев по категориям состояния, шт. | | | | | | | | | | | | | | | Всего деревьев по ступеням толщины | | |
|------------------------|--|-----|-----|-----|---|-----|---|----|----|----|-------------------|----|----|-------------------|----|---------------------------------------|------|-----------------------------|
| | I | II | III | IV | | V | | VI | | | ветровал, бурелом | | | аварийные деревья | | | шт. | в т.ч. подлежат рубке, % |
| | | | | НЗ | З | НЗ | З | НЗ | З | О | НЗ | З | О | НЗ | З | О | | |
| 1 | 2 | 3 | 4 | 5 | 6 | 7 | 8 | 9 | 10 | 11 | 12 | 13 | 14 | 15 | 16 | 17 | 18 | 19 |
| 8 | | | | | | | | | | | | | | | | | | |
| 12 | | | | | | | | | | | | | | | | | | |
| 16 | | 2 | 4 | 4 | | 2 | | | | | | | | | | | 12 | 0.6 |
| 20 | 1 | 3 | 3 | 3 | | 2 | | | | | | | | | | | 12 | 0.6 |
| 24 | 2 | 2 | 1 | 1 | | 1 | | | | | | | | | | | 7 | 0.3 |
| 28 | 3 | 1 | 1 | 1 | | | | | | | | | | | | | 6 | |
| 32 | | | | | | | | | | | | | | | | | | |
| 36 | | | | | | | | | | | | | | | | | | |
| 40 | | | | | | | | | | | | | | | | | | |
| 44 | | | | | | | | | | | | | | | | | | |
| 48 | | | | | | | | | | | | | | | | | | |
| 52 | | | | | | | | | | | | | | | | | | |
| 56 | | | | | | | | | | | | | | | | | | |
| 60 | | | | | | | | | | | | | | | | | | |
| Итого, % | 1.7 | 2.2 | 2.5 | 2.5 | | 1.4 | | | | | | | | | | | 10.4 | 1.4 |
| Итого, % от запаса | 0.8 | 0.7 | 0.7 | 0.7 | | 0.3 | | | | | | | | | | | 3.1 | 0.3 |

Порода: Береза

| Ступени толщины, см | Количество деревьев по категориям состояния, шт. | | | | | | | | | | | | | | | Всего деревьев по ступеням толщины | | |
|------------------------|--|----|-----|----|---|----|---|----|----|----|-------------------|----|----|-------------------|----|---------------------------------------|------|-----------------------------|
| | I | II | III | IV | | V | | VI | | | ветровал, бурелом | | | аварийные деревья | | | шт. | в т.ч. подлежат рубке, % |
| | | | | НЗ | З | НЗ | З | НЗ | З | О | НЗ | З | О | НЗ | З | О | | |
| 1 | 2 | 3 | 4 | 5 | 6 | 7 | 8 | 9 | 10 | 11 | 12 | 13 | 14 | 15 | 16 | 17 | 18 | 19 |
| 8 | | | | | | | | | | | | | | | | | | |
| 12 | | | | | | | | | | | | | | | | | | |
| 16 | | | | | | | | | | | | | | 12 | | | 12 | 3.4 |
| 20 | | | | | | | | | | | | | | 9 | | | 9 | 2.5 |
| 24 | | | | | | | | | | | | | | 14 | | | 14 | 3.9 |
| 28 | | | | | | | | | | | | | | 14 | | | 14 | 3.9 |
| 32 | | | | | | | | | | | | | | 15 | | | 15 | 4.2 |
| 36 | | | | | | | | | | | | | | 12 | | | 12 | 3.4 |
| 40 | | | | | | | | | | | | | | 2 | | | 2 | 0.6 |
| 44 | | | | | | | | | | | | | | | | | | |
| 48 | | | | | | | | | | | | | | | | | | |
| 52 | | | | | | | | | | | | | | | | | | |
| 56 | | | | | | | | | | | | | | | | | | |
| 60 | | | | | | | | | | | | | | | | | | |
| Итого, % | | | | | | | | | | | | | | 22.0 | | | 22.0 | 22.0 |
| Итого, % от запаса | | | | | | | | | | | | | | 12.1 | | | 12.1 | 12.1 |



| Номер выдела | Ленты (круговой площадки) перечёга | | | | |
|--------------|------------------------------------|----------|-----------|-----------|-------------|
| | № ленты (площадки) | длина, м | ширина, м | радиус, м | площадь, га |
| 21А,26А,27А | Сплошной перечет | | | | 1 |

| Номера точек | Координаты | Румбы линий | Длина, м |
|--------------|---------------------------|-------------|----------|
| 0-1 | Е: 52.803656 N: 41.702684 | СВ 80 | 260 |
| 1-2 | Е: 52.803569 N: 41.706662 | СЗ 15 | 71 |
| 2-3 | Е: 52.804344 N: 41.706675 | СВ 80 | 153 |
| 3-4 | Е: 52.804198 N: 41.709019 | ЮВ 5 | 74 |
| 4-1 | Е: 52.803582 N: 41.708701 | ЮЗ 80 | 140 |

Условные обозначения

Исполнитель работ по проведению лесопатологических обследований:

ФИО

Налдеев Дмитрий Федорович

Подпись

Дата составления документа

05.04.2018

Телефон

8-4752-72-45-16

Участковое лесничество: СТОЛОВСКОЕ

ЛЕСА НАУЧН. И ИСТОРИЧ. ЗНАЧЕНИЕ

Квартал 30

| № | Площадь | Состав | Подрост | по Я. Вы-Эле | Воз. Вы-Эле | Ди. Кл. Гр. Бо | Тип | Полн. Запас сырья | Кл. Запас на выделе | лес. МЗ | ас | Хозяйственные мероприятия | | | | | | | | | | | |
|----|---------|--|---------|--------------|-------------|----------------|-------|-------------------|---------------------|---------|-----|---------------------------|----|-----|----|-----|----|----|----|----|----|----|----|
| 1 | 2 | 3 | 4 | 5 | 6 | 7 | 8 | 9 | 10 | 11 | 12 | 13 | 14 | 15 | 16 | 17 | 18 | 19 | 20 | 21 | 22 | 23 | 24 |
| 14 | 2 | БОЛОТО | | | | | | | | | | | | | | | | | | | | | |
| 15 | 1,8 | лесные культуры | 1 | 22 | СО | 56 | 22 24 | 3 | 2 | 1А | МЧ | 43 | 2 | 8 | 34 | 61 | | | | | | | |
| | | 7СОЗБ | | | Б | 22 18 | | | | ВЗ | | 18 | 3 | | | | | | | | | | |
| | | подлесок: Р РЕДКИЙ | | | | | | | | | | | | | | | | | | | | | |
| 16 | 1,7 | культуры-49 г., ВСПАШ. ВОРОЗД., ПОСАДКА РУЧНАЯ, состояние УДОВЛЕТВОРИТЕЛЬНЫЕ | 1 | 21 | ДНП | 55 | 20 20 | 6 | 2 | 2 | ОСН | 13 | 13 | 6 | 19 | 32 | | | | | | | |
| | | 4ДНП4Б1ОС1С | | | Б | 22 22 | | | | С2 | | 13 | 3 | | | | | | | | | | |
| | | подлесок: Р КРЛ КЛТ СР.ГУСТ | | | ОС | 22 24 | | | | | | 3 | | | | | | | | | | | |
| | | 8ОС2Б+ДНП+С | | | С | 21 22 | | | | | | 3 | | | | | | | | | | | |
| 17 | 7,4 | подлесок: Р КРЛ КЛТ СР.ГУСТ | 1 | 24 | ОС | 55 | 24 24 | 6 | 4 | 1 | ОСН | 195 | 4 | 9 | 33 | 244 | | | | | | | |
| | | 3ДНП2С3ОС2Б | | | Б | 24 24 | | | | С2 | | 49 | 2 | 7 | 22 | 145 | | | | | | | |
| 18 | 6,6 | подлесок: КРЛ ЛЩ РЕДКИЙ | 1 | 23 | ДНП | 60 | 22 20 | 6 | 2 | 2 | ОСН | 44 | | | | | | | | | | | |
| | | 8С1ДНП1Б | | | С | 23 24 | | | | | С2 | 29 | | | | | | | | | | | |
| | | подлесок: Р КРЛ КЛТ СР.ГУСТ | | | Б | 24 26 | | | | | | 43 | | | | | | | | | | | |
| | | 9С1Б+ДНП | | | С | 24 24 | | | | | | 29 | | | | | | | | | | | |
| 19 | 11,0 | подлесок: Р КРЛ КЛТ СР.ГУСТ | 1 | 25 | С | 115 | 26 36 | 6 | 4 | 2 | МЧ | 211 | 1 | 6 | 24 | 264 | | | | | | | |
| | | 7С2Б1ДНП | | | Б | 70 | 20 20 | | | | ВЗ | 27 | 2 | | | | | | | | | | |
| | | подлесок: Р КРЛ ИВО СР.ГУСТ | | | С | 20 20 | | | | | | 26 | 3 | | | | | | | | | | |
| | | 9С1Б+ДНП | | | С | 95 | 25 28 | 5 | 3 | 2 | МЧ | 158 | 1 | 7 | 28 | 176 | | | | | | | |
| | | подлесок: Р КРЛ КЛТ СР.ГУСТ | | | Б | 70 | 24 24 | | | | ВЗ | 18 | 3 | | | | | | | | | | |
| | | 5ОС2Б1ДНП2С | | | С | 75 | 25 26 | 8 | 4 | 2 | ДРТ | 71 | 4 | 8 | 32 | 141 | | | | | | | |
| | | 7С2Б1ДНП | | | С | 85 | 27 36 | | | | СЗ | 28 | 2 | | | | | | | | | | |
| | | подлесок: ИВО КРЛ Р СР.ГУСТ | | | С | 85 | 26 36 | 5 | 3 | 1 | МЧ | 50 | 1 | 6 | 24 | 72 | | | | | | | |
| | | 6ОС3Б1С+ДНП | | | Б | 24 26 | | | | | ВЗ | 15 | 3 | | | | | | | | | | |
| | | подлесок: Р КРЛ КЛТ СР.ГУСТ | | | С | 24 26 | | | | | | 7 | 2 | | | | | | | | | | |
| | | 10Б+С | | | Б | 75 | 26 28 | 8 | 4 | 1 | ДРТ | 25 | 4 | 7 | 29 | 41 | | | | | | | |
| | | 6С2ДНП2Б | | | С | 90 | 27 40 | | | | СЗ | 12 | 2 | | | | | | | | | | |
| | | подлесок: КРЛ Р КЛТ СР.ГУСТ | | | Б | 10 | 5 | 4 | 1 | 1 | МЧ | 4 | | 1,0 | 3 | 4 | | | | | | | |
| | | 10Б+С | | | С | 70 | 25 28 | 4 | 2 | 1 | ВЗ | 21 | | 7 | 27 | 35 | | | | | | | |
| | | 6С2ДНП2Б | | | Б | 70 | 23 24 | | | | ДСН | 7 | | | | | | | | | | | |
| | | подлесок: Р КЛТ КРЛ СР.ГУСТ | | | С | 24 24 | | | | | С2 | 4 | | | | | | | | | | | |
| | | 7С2Б1ДНП | | | Б | 110 | 27 36 | 6 | 4 | 2 | МШ | 29 | 1 | 5 | 21 | 42 | | | | | | | |
| | | подлесок: Р КЛТ КРЛ СР.ГУСТ | | | С | 80 | 25 26 | | | | ВЗ | 9 | 2 | | | | | | | | | | |
| | | 10Б+С | | | Б | 21 28 | | | | | ВЗ | 4 | | | | | | | | | | | |
| | | 6С2ДНП2Б | | | С | 110 | 28 32 | 6 | 4 | 2 | ДСН | 33 | 1 | 8 | 37 | 37 | | | | | | | |
| | | подлесок: Р РКТ КРЛ СР.ГУСТ | | | С | 110 | 28 32 | 6 | 4 | 2 | ДСН | 33 | 1 | 8 | 37 | 37 | | | | | | | |
| | | 7С2Б1ДНП | | | С | 110 | 28 32 | 6 | 4 | 2 | ДСН | 33 | 1 | 8 | 37 | 37 | | | | | | | |
| | | подлесок: Р РКТ КРЛ СР.ГУСТ | | | С | 110 | 28 32 | 6 | 4 | 2 | ДСН | 33 | 1 | 8 | 37 | 37 | | | | | | | |
| | | 10Б+С | | | С | 110 | 28 32 | 6 | 4 | 2 | ДСН | 33 | 1 | 8 | 37 | 37 | | | | | | | |

КОПИЯ ВЕРНА



ПРОХ. РУБКА