

УТВЕРЖДАЮ:

Заместитель начальника Управления  
лесами Тамбовской области

А.Ф.Пышкин

Дата

*11.04.2018г.*

**АКТ**  
**лесопатологического обследования № 1593**

лесных насаждений

Уваровское  
Тамбовская область

лесничества  
(субъект РФ)

Способ лесопатологического обследования:

1. Визуальный

2. Инструментальный

Место проведения

Участковое лесничество	Урочище (дача)	Квартал (кварталы)	Выдел (выделы)	Площадь, га
Мучкапское		74	6	10

Лесопатологическое обследование проведено на общей площади

1,8 га.

# 1. Визуальное лесопатологическое обследование. \*

Наземное

x

Дистанционное

1.1. На площади 10.0 га фактическая таксационная характеристика лесного

насаждения соответствует (не соответствует) таксационному описанию (нужное подчеркнуть). Причины несоответствия: давность определения качественных и количественных характеристик насаждения

Список участков с выявленными несоответствиями приведен в приложении 1 к настоящему Акту.

1.2. Лесные насаждения с нарушенной и утраченной устойчивостью выявлены на площади 1.8 га:

Участковое лесничество	Урочище (дача)	Квартал	Выдел	Площадь, га		Причина ослабления (гибели)
				с нарушенной устойчивостью	с утраченной устойчивостью	
Мучкапское		74	6		1.8	Корневая губка
Итого					1.8	

Состояние обследованных лесных насаждений приведено в [приложениях 1.1 - 1.4](#) к Акту в зависимости от метода проведения ЛПО.

1.3. В обследованных лесных участках прогнозируется:

Прогноз	Площадь, га
Ослабление лесных насаждений	
Усыхание лесных насаждений различной степени	
Развитие очагов вредных организмов	1.8

1.4. Обнаружено загрязнение лесного участка отходами и выбросами:

промышленными


бытовыми

Вид загрязнен	Размеры загрязнения			Объем, кубм	Площадь загрязнения, га
	длина, м	ширина, м	высота, м		

## ЗАКЛЮЧЕНИЕ

Оценка текущего санитарного и лесопатологического состояния лесных насаждений, назначенные профилактические мероприятия по защите лесов, агитационные мероприятия:

На площади 1.8 га состояние насаждений неудовлетворительное, насаждение с утраченной устойчивостью. На площади 8.2 га состояние удовлетворительное.

Состав насаждения по таксационному описанию: 10С0 насаждение ослаблено по причине Корневая губка, что приводит к нарушению сосудистого питания крон деревьев и к отмиранию ассимиляционного аппарата.

По санитарному и лесопатологическому состоянию насаждения на 1.8 га назначено лесопатологическое обследование инструментальным способом с целью определения вида санитарно-оздоровительного мероприятия и объема выбираемой древесины.

Исполнитель работ по проведению лесопатологического обследования:

ФИО Тепляков Юрий Александрович

Подпись

Дата

05.04.2018

\*Раздел включается в акт, в случае проведения лесопатологического обследования визуальным способом

Приложение 1.1  
к акту лесопатологических обследований

**Результаты проведения лесопатологических обследований лесных насаждений за май 2017 г.**

(месяц)

Субъект Российской Федерации Тамбовская область  
 Лесничество (Лесопарк) Уваровское  
 Участковое лесничество Мучкапское  
 Урочище (Лесная дача) 0

1	Номер квартала	2	Номер выдела	3	Площадь выдела, га	4	Целевое назначение лесов	5	Категория защитных лесов	6	Номер лесопатологического выдела	7	Площадь лесопатологического выдела, га	Таксационная характеристика лесного насаждения														Распределение деревьев по категориям состояния, % от запаса												33	34										
														8	состав	9	порода	10	возраст	11	средняя высота, м	12	средний диаметр, см	13	тип леса	14	полнота	15	бонитет	16	запас, куб. м/га	17	Число деревьев на пробе, шт.	18	без признаков ослабления	19	ослабленные	20	сильно ослабленные			21	усыхающие	22	свежий сухостой	23	старый сухостой	24	свежий ветровал	25	старый ветровал
74		6		10		защитное		противозррозийные леса		6А		1,8		10Со		Со	73*	15*	24*	МШ	0,7*	4*	190*		21	21			15	12	13	2							103,	30			45			Инструм. ЛПО	1,8				

Показатели, не соответствующие таксационному описанию отмечаются "\*" .  
 Исполнитель работ по проведению лесопатологического обследования:

ФИО: Тепляков Юрий Александрович Подпись 

Дата составления документа: 05.04.2018 Телефон: 724516

## Инструментальное обследование лесного участка

1. Фактическая таксационная характеристика лесного насаждения соответствует (не соответствует) (нужное подчеркнуть) таксационному описанию. Причины несоответствия: давность лесоустройства

Ведомость лесных участков с выявленными несоответствиями таксационным описаниям приведена в приложении 1 к Акту.

2. Состояние насаждений: **с нарушенной устойчивостью**

**с утраченной устойчивостью**

причины повреждения:

*Корневая губка*

В том числе:

заселено (отработано) стволовыми вредителями

Вид вредителя	Порода	Встречаемость (% заселённых деревьев)	Степень заселения лесного насаждения (слабая, средняя, сильная)

Повреждено огнём

Вид пожара	Порода	Состояние корневых лап		Состояние корневой шейки		Подсушивание луба	
		% повреждённых огнём корней	% деревьев с данным повреждением	ожог корневой шейки по окружности (1/4; 2/4; 3/4; более 3/4)	% деревьев с данным повреждением	по окружности (1/4; 2/4; 3/4; более 3/4)	% деревьев с данным повреждением

Поражено болезнями

Вид болезни	Порода	Встречаемость (% поражённых деревьев)	Степень поражения лесного насаждения (слабая, средняя, сильная)
Корневая губка	Со	62.3	сильная

3. Выборке подлежит	<b>62.3</b>	% деревьев,	<b>58.9</b>	% деревьев по запасу,
в т.ч.: ослабленных		% (причины назначения)		% (причины назначения)
сильно ослабленных	<b>20.2</b>	% (причины назначения)	<b>19.0</b>	% (причины назначения)
усыхающих	<b>15.3</b>	% (причины назначения)	<b>14.5</b>	% (причины назначения)
свежего сухостоя	<b>11.3</b>	%,	<b>10.3</b>	%,
в т.ч.: свежего ветровала	<b>2.6</b>	%	<b>2.0</b>	%
свежего бурелома	<b>3.2</b>	%	<b>3.2</b>	%
старого ветровала		%		%
в т.ч.: старого бурелома		%		%
старого сухостоя	<b>9.7</b>	%	<b>9.9</b>	%

4. Полнота лесного насаждения после уборки деревьев, подлежащих рубке, составит  
Критическая полнота для данной категории лесных насаждений составляет

**0.2**  
**0.3**

## 5. ЗАКЛЮЧЕНИЕ

С целью предотвращения негативных процессов или снижения ущерба от их воздействия назначено:

Участковое лесничество	Урочище (дача)	Квартал	Выдел	Площадь, выдела, га	Вид мероприятия	Площадь, мероприятия, га	Порода	Запас на выдел, кбм	Крайние сроки проведения
Мучкапское		74	6	10	ССР	1.8	Со	382.5	2018
							Б	3.3	

Ведомость перечета деревьев назначенных в рубку и абрис лесного участка прилагаются (приложение 2 и 3 к Акту)

6. Меры по обеспечению возобновления **в соответствии с "Правилами лесовосстановления"**
7. Мероприятия, необходимые для предупреждения повреждения или поражения смежных насаждений **сбор порубочных остатков с последующим сжиганием в пожаробезопасный период, в смежных насаждениях осуществлять надзор за распространением вредителей и болезней.**
8. Сведения для расчёта понижающего коэффициента стоимости древесины:  
год образования старого сухостоя **2016**  
основная причина повреждения древесины

Дата проведения обследований **11.07.2017**

Исполнитель работ по проведению лесопатологических обследований:

ФИО

**Тепляков Юрий Александрович**

Подпись



### Ведомость лесных участков с выявленными несоответствиями таксационным описаниям

Источник данных	Год проведения лесоустройства	Номер квартала	Номер выдела	Площадь выдела, га	Целевое назначение лесов	Категория защитных лесов	Номер лесопатологического выдела	Площадь лесопатологического выдела, га	Таксационная характеристика										Заложено пробных площадей	
									состав	порода	возраст, лет	средняя высота, м	средний диаметр, см	тип леса	ТУМ	полнота	бонитет	запас, кубм/га		
ТО	2004	74	6	10	защитное	противоэрозийные леса			10Со	Со	73	15	24	МШ	В2	0.7	4	190		
Ф	2017	74					6А	1.8		Со	86	17	26	МШ	В2	0.6	3	160	с/п	1.8
Ф	2017	74					6Б	8.2		Со	86	17	26	МШ	В2	0.6	3	160		8.2

ТО - таксационные описания

Ф - фактическая характеристика лесного насаждения

Примечание: Полнота неравномерная за счет образования "окон" - участков поражения насаждения корневой губкой. При лесоустройстве в 2011 году Южным филиалом государственной инвентаризации лесов ФГУП "Рослесинфорг" ("Воронежлеспроект") в насаждениях лесного фонда Тамбовской области, в соответствии с положениями "Лесного кодекса Российской Федерации" от 04.12.2006 № 200-ФЗ и изменений к нему, произведено выделение новых категорий защитности. При этом определение качественных и количественных характеристик насаждений не производилось - данные перенесены из материалов лесоустройства 2004 года. Таким образом, давность определения состава, возраста, высоты, диаметра, ТЛУ, ТУМ, полноты, бонитета и запаса насаждений составляет 13 лет.

Исполнитель работ по проведению лесопатологических обследований:

ФИО

Тепляков Юрий Александрович

Подпись

**Результаты проведения лесопатологических обследований лесных насаждений за май 2017 г.**

(месяц)

Субъект Российской Федерации Тамбовская область  
Лесничество (лесопарк) Уваровское  
Участковое лесничество Мучкапское  
Урочище (лесная дача) \_\_\_\_\_

		Таксационная характеристика лесного насаждения													Распределение деревьев по категориям состояния, % от запаса										Назначенные мероприятия								
1	2	3	4	5	6	7	8	9	10	11	12	13	14	15	16	17	18	19	20	21	22	23	24	25	26	27	28	29	30	31	32	33	34
Номер квартала	Номер выдела	Площадь выдела, га	Целевое назначение лесов	Категория защитных лесов	Номер лесопатологического выдела	Площадь лесопатологического выдела, га	состав	порода	возраст	средняя высота, м	средний диаметр, см	тип леса	полнота	бонитет	запас, куб. м/га	Число деревьев на пробе, шт.	без признаков ослабления	ослабленные	сильно ослабленные	усыхающие	свежий сухостой	старый сухостой	свежий ветровал	старый ветровал	свежий бурелом	старый бурелом	аварийные деревья	Признаки повреждения деревьев	Доля повреждённых деревьев, %	Причина ослабления, повреждения	Подлежит рубке, %	вид	площадь, га
74	6А	1.8	защитное	противозррозийные леса			10Со	Со	86	17	26	МШ	0.6	3	160	733	17.6	22.6	19.0	14.5	10.3	9.9	2.0					103, 104, 114, 123, 832, 504, 853	62.3	Корневая губка	58.9	ССР	1.8
		<b>Итого по насаждению</b>														<b>744</b>	<b>17.6</b>	<b>23.2</b>	<b>19.3</b>	<b>14.6</b>	<b>10.3</b>	<b>9.9</b>	<b>2.0</b>						<b>62.3</b>		<b>58.9</b>	<b>ССР</b>	<b>1.8</b>

Показатели, не соответствующие таксационному описанию отмечаются "\*" .  
Исполнитель работ по проведению лесопатологического обследования:

ФИО: Тепляков Юрий Александрович Подпись



Дата составления документа: 05.04.2018 Телефон: 724516

**Ведомость перечета деревьев назначенных в рубку**

**ВРЕМЕННАЯ ПРОБНАЯ ПЛОЩАДЬ №**

Субъект Российской Федерации	<input type="text" value="Тамбовская область"/>						
Лесничество (лесопарк)	<input type="text" value="Уваровское"/>	Квартал	<input type="text" value="74"/>	Выдел	<input type="text" value="6А"/>		
Площадь	<input type="text" value="1.8 га"/>						
Номер очага вредных организмов	<input type="text"/>	Размер пробной площади	<input type="text" value="1.8 га"/>				
Таксационная характеристика:							
Тип леса	<input type="text" value="МШ"/>	Состав	<input type="text" value="10Со"/>	Возраст	<input type="text" value="86"/>	Бонитет	<input type="text" value="3"/>
Полнота	<input type="text" value="0.6"/>	Запас на га	<input type="text" value="160"/>	Возобновление	<input type="text" value="искусственное"/>		

Время и причина ослабления лесного насаждения

*Корневая губка*

Тип очага вредных организмов: эпизодический, хронический (подчеркнуть)

Фаза развития очага вредных организмов: начальная, нарастания численности, собственно вспышка, кризис (подчеркнуть)

Состояние лесного насаждения, намечаемые мероприятия

***Насаждение с утраченной устойчивостью. Требуется проведение сплошной санитарной рубки.***

Исполнитель работ по проведению лесопатологических обследований:

ФИО *Тепляков Юрий Александрович*

Подпись



Дата составления документа *05.04.2018*

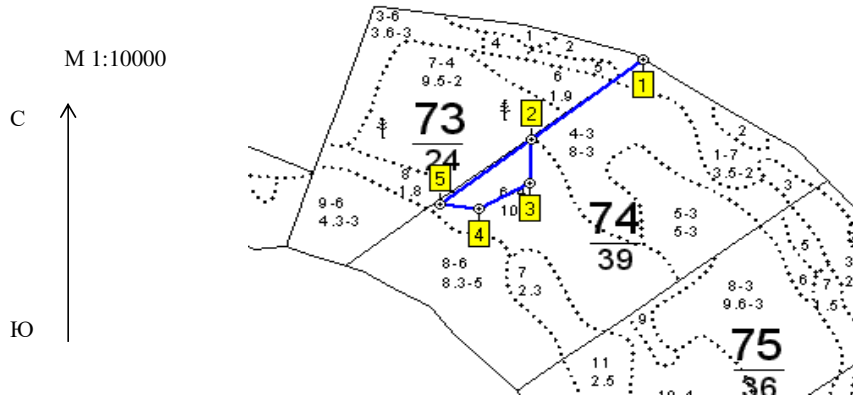
Телефон

*8-4752-72-45-16*





Абрис участка



Номер выдела	Ленты (круговой площадки) перечёта				
	№ ленты (площадки)	длина, м	ширина, м	радиус, м	площадь, га
6А	Сплошной перечет				1.8

Номера точек	Координаты	Румбы линий	Длина, м
0-1	E: 51.748175 N: 42.413237	ЮЗ 52	320
1-2	E: 51.746482 N: 42.409651	ЮВ 10	100
2-3	E: 51.745502 N: 42.409584	ЮЗ 54	176
3-4	E: 51.744972 N: 42.407958	СЗ 50	85
4-1	E: 51.745109 N: 42.406719	СВ 52	240

Условные обозначения

Исполнитель работ по проведению лесопатологических обследований:

ФИО

Тепляков Юрий Александрович

Подпись

Дата составления документа

05.04.2018

Телефон

8-4752-72-45-16

ПРОТИВОЭРОЗИОННЫЕ ЛЕСА

Участковое лесничество: МУЧКАПСКОЕ

№	Площадь	Состав	Подрост	по Я	Вы	Эле	Воз	Вы	Ди	Кл	Гр	Бо	Тип	Полн	Запас	сырост	Кл	Запас	на	выделе	дес	МЗ		
де	ла	га	ости	выдела	Отмет	ле	ра	со	ам	с	па	ни	леса	Сумм	на	общий	в	т	ч	хо	ни	ч	ас	
ка	о	порослевом	У	Я	са	ст	та	ет	во	во	ле	пе	ТЛУ	а	пл	по	то	стоя	дин	ник	еди	зах	ла	млен
ст	е	п	р	ас	ас	т	та	та	та	та	та	та	та	се	че	га	выдел	ляю	ос	ви	да	ев	ти	ас
Кадастров	оценка	ка	та	та	та	та	та	та	та	та	та	та	та	ний	ши	м	ти	ти	ти	ти	ти	ти	ти	ти
1	2,0	3		4	5	6	7	8	9	10	11	12	13	14	15	16	17	18	19	20	21	22	23	24
1 2,0 лесные культуры																								
10Б 1 18 Б 63 18 24 7 4 2 ДСН 7 14 28 28 3 С2																								
культуры-41 г., ВСПАШ.БОРОЗД., ПОСАДКА РУЧНАЯ, СОСТОЯНИЕ УДОВЛЕТВОРИТЕЛЬНЫЕ																								
2	7																							
10ДН 1 10 ДН 48 10 8 3 2 4 ОСН 6 6 4 4 С2																								
культуры-56 г., ВСПАШ.БОРОЗД., ПОСАДКА РУЧНАЯ, СОСТОЯНИЕ УДОВЛЕТВОРИТЕЛЬНЫЕ																								
3	6																							
8 ОС 1 8 ОС 15 8 6 2 1 2 ОСН 1,0 7 4 3 ДНН С2																								
40 1																								
1 16 СО 58 16 20 3 2 3 МШ 8 23 184 184 3 В2																								
культуры-46 г., ВСПАШ.БОРОЗД., ПОСАДКА РУЧНАЯ, СОСТОЯНИЕ ХОРОШИЕ																								
5	5,0																							
10СО 1 12 СО 47 12 14 3 2 3 МШ 1,0 20 100 100 3 В2																								
культуры-57 г., ВСПАШ.БОРОЗД., ПОСАДКА РУЧНАЯ, СОСТОЯНИЕ ХОРОШИЕ																								
6	10,0																							
10СО 1 15 СО 73 15 24 4 2 4 МШ 7 19 190 190 В2																								
культуры-31 г., ВСПАШ.БОРОЗД., ПОСАДКА РУЧНАЯ, СОСТОЯНИЕ УДОВЛЕТВОРИТЕЛЬНЫЕ																								
7	2,3																							
10СО 1 12 СО 43 12 12 3 2 3 МШ 9 18 41 41 3 В2																								
культуры-61 г., ВСПАШ.БОРОЗД., ПОСАДКА РУЧНАЯ, СОСТОЯНИЕ ХОРОШИЕ																								
8	8,3																							
9ДНП+ИЛ 1 12 ДНП 55 12 16 6 2 5 ОСН 7 9 75 67 ЛП С2																								
подлесок: КЛТ ГУСТОЙ																								
3 ДОРОГИ ГРУНТОВЫЕ																								
ЛЕСОХОЗЯЙСТВЕННАЯ, ШИРИНА 4,0 М, ПРОТЯЖЕННОСТЬ 0,8 КМ, УДОВЛЕТВОРИТЕЛЬНОЕ, ЛЕТОМ																								
3 ПРОСЕКИ КВАРТАЛЬНЫЕ																								
ШИРИНА 4,0 М, ПРОТЯЖЕННОСТЬ 0,8 КМ, ЗАРОСШАЯ																								
1,5 несомкнувшиеся культуры																								
10СО+Б СО 2 2 ДСН 80 С2																								
культуры-08 г., ВСПАШ.БОРОЗД., ПОСАДКА РУЧНАЯ, СОСТОЯНИЕ ХОРОШИЕ																								

Итого по кварталу 39,0

626 по составляющим породам

СО	515
ДН	4
ДНП	67
ДНН	1
Б	28
ОС	3
ЛП	8

ПРОЧИСТКА 35%  
ПРОРЕЖИВАНИЕ 10%  
ПРОРЕЖИВАНИЕ 15%  
ПРОРЕЖИВАНИЕ 15%

РАСЧИСТКА

*Ю.В.В.*  
**КОПИЯ ВЕРНА**