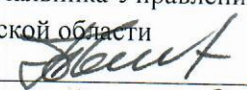


УТВЕРЖДАЮ:  
Заместитель начальника Управления  
лесами Тамбовской области  
А.Ф.Пышкин   
Дата 11.04.2018г.

**Акт**  
**лесопатологического обследования № 1574**

лесных насаждений Тамбовское лесничества  
Тамбовская область (субъект РФ)

Способ лесопатологического обследования:

1. Визуальный

2. Инструментальный

Место проведения

| Участковое лесничество | Урочище (дача) | Квартал (кварталы) | Выдел (выделы) | Площадь, га |
|------------------------|----------------|--------------------|----------------|-------------|
| Платоновское           |                | 83                 | 20             | 8,5         |
|                        |                |                    |                |             |
|                        |                |                    |                |             |
|                        |                |                    |                |             |

Лесопатологическое обследование проведено на общей площади

0,9 га.

**1. Визуальное лесопатологическое обследование. \***

Наземное

x

Дистанционное

1.1. На площади 8.5 га фактическая таксационная характеристика лесногонасаждения соответствует (не соответствует) таксационному описанию (нужное подчеркнуть). Причины несоответствия: давность определения качественных и количественных характеристик насаждения

Список участков с выявленными несоответствиями приведен в приложении 1 к настоящему Акту.

1.2. Лесные насаждения с нарушенной и утраченной устойчивостью выявлены на площади 1,5 га: на площади 5.6 га:

| Участковое лесничество | Урочище (дача) | Квартал | Выдел | Площадь, га                |                            | Причина ослабления (гибели) |
|------------------------|----------------|---------|-------|----------------------------|----------------------------|-----------------------------|
|                        |                |         |       | с нарушенной устойчивостью | с утраченной устойчивостью |                             |
| Тамбовское             |                | 83      | 20    |                            | 5.6                        | Корневая губка              |
| Итого                  |                |         |       |                            | 5.6                        |                             |

Состояние обследованных лесных насаждений приведено в [приложениях 1.1 - 1.4](#) к Акту в зависимости от метода проведения ЛПО.

1.3. В обследованных лесных участках прогнозируется:

| Прогноз                                      | Площадь, га |
|--|-------------|
| Ослабление лесных насаждений                 |             |
| Усыхание лесных насаждений различной степени |             |
| Развитие очагов вредных организмов           | 5.6         |

1.4. Обнаружено загрязнение лесного участка отходами и выбросами:

промышленными  
бытовыми

| Вид загрязнен | Размеры загрязнения |           |           | Объем, кубм | Площадь загрязнения, га |
|---------------|---------------------|-----------|-----------|-------------|-------------------------|
|               | длина, м            | ширина, м | высота, м |             |                         |
|               |                     |           |           |             |                         |

**ЗАКЛЮЧЕНИЕ**

Оценка текущего санитарного и лесопатологического состояния лесных насаждений, назначенные профилактические мероприятия по защите лесов, агитационные мероприятия:

На площади 5.6 га состояние насаждений неудовлетворительное, насаждение с утраченной устойчивостью. На площади 2.9 га состояние удовлетворительное.Состав насаждения по таксационному описанию: 9С1Б насаждение ослаблено по причине Корневая губка, что приводит к нарушению сосудистого питания крон деревьев и к отмиранию ассимиляционного аппарата.По санитарному и лесопатологическому состоянию насаждения на 5.6 га назначено лесопатологическое обследование инструментальным способом с целью определения вида санитарно-оздоровительного мероприятия и объема выбираемой древесины.

Исполнитель работ по проведению лесопатологического обследования:

ФИО Налдеев Дмитрий Федорович

Подпись



Дата

05.04.2018

\*Раздел включается в акт, в случае проведения лесопатологического обследования визуальным способом



## Инструментальное обследование лесного участка

1. Фактическая таксационная характеристика лесного насаждения соответствует (не соответствует) (нужное подчеркнуть) таксационному описанию. Причины несоответствия:

Ведомость лесных участков с выявленными несоответствиями таксационным описаниям приведена в приложении 1 к Акту.

2. Состояние насаждений: **с нарушенной устойчивостью**

**с утраченной устойчивостью**

причины повреждения:

*Корневая губка*

В том числе:

заселено (отработано) стволовыми вредителями

| Вид вредителя | Порода | Встречаемость (% заселённых деревьев) | Степень заселения лесного насаждения (слабая, средняя, сильная) |
|---------------|--------|---------------------------------------|---|
|               |        |                                       |   |
|               |        |                                       |   |
|               |        |                                       |   |

Повреждено огнём

| Вид пожара | Порода | Состояние корневых лап      |                                  | Состояние корневой шейки                                     |                                  | Подсушивание луба                        |                                  |
|------------|--------|-----------------------------|----------------------------------|--|----------------------------------|--|----------------------------------|
|            |        | % повреждённых огнём корней | % деревьев с данным повреждением | ожог корневой шейки по окружности (1/4; 2/4; 3/4; более 3/4) | % деревьев с данным повреждением | по окружности (1/4; 2/4; 3/4; более 3/4) | % деревьев с данным повреждением |
|            |        |                             |                                  |  |                                  |  |                                  |
|            |        |                             |                                  |  |                                  |  |                                  |
|            |        |                             |                                  |  |                                  |  |                                  |

Поражено болезнями

| Вид болезни    | Порода | Встречаемость (% поражённых деревьев) | Степень поражения лесного насаждения (слабая, средняя, сильная) |
|----------------|--------|---------------------------------------|---|
| Корневая губка | С      | 42.1                                  | сильная   |
|                |        |                                       |   |
|                |        |                                       |   |

|  |  |
|--|--|
| <p>3. Выборке подлежит <b>57.6</b> % деревьев,<br/>в т.ч.: ослабленных % (причины назначения)<br/>сильно ослабленных <b>19.8</b> % (причины назначения)<br/>усыхающих <b>10.6</b> % (причины назначения)<br/>свежего сухостоя <b>5.3</b> %, в т.ч.: свежего ветровала <b>1.2</b> %<br/>свежего бурелома <b>2.3</b> %<br/>старого ветровала <b>3.1</b> %<br/>в т.ч.: старого бурелома <b>12.4</b> %<br/>старого сухостоя <b>2.9</b> %</p> | <p><b>53.5</b> % деревьев по запасу,<br/>% (причины назначения)<br/><b>17.4</b> % (причины назначения)<br/><b>9.6</b> % (причины назначения)<br/><b>4.6</b> %, в т.ч.: <b>1.9</b> %<br/><b>3.5</b> %<br/><b>3.1</b> %<br/><b>11.4</b> %<br/><b>2.0</b> %</p> |
|--|--|

4. Полнота лесного насаждения после уборки деревьев, подлежащих рубке, составит **0.2**  
Критическая полнота для данной категории лесных насаждений составляет **0.3**

## 5. ЗАКЛЮЧЕНИЕ

С целью предотвращения негативных процессов или снижения ущерба от их воздействия назначено:

| Участковое лесничество | Урочище (дача) | Квартал | Выдел | Площадь, выдела, га | Вид мероприятия | Площадь, мероприятия, га | Порода | Запас на выдел, кбм | Крайние сроки проведения |
|------------------------|----------------|---------|-------|---------------------|-----------------|--------------------------|--------|---------------------|--------------------------|
| Платоновское           |                | 83      | 20    | 8.5                 | ССР             | 0.9                      | С      | 128.8               | 2018                     |
|                        |                |         |       |                     |                 |                          | Б      | 27.0                |                          |
|                        |                |         |       |                     |                 |                          |        |                     |                          |
|                        |                |         |       |                     |                 |                          |        |                     |                          |
|                        |                |         |       |                     |                 |                          |        |                     |                          |

Ведомость перечета деревьев назначенных в рубку и абрис лесного участка прилагаются (приложение 2 и 3 к Акту)

6. Меры по обеспечению возобновления **в соответствии с "Правилами лесовосстановления"**
7. Мероприятия, необходимые для предупреждения повреждения или поражения смежных насаждений **сбор порубочных остатков с последующим сжиганием в пожаробезопасный период, в смежных насаждениях осуществлять надзор за распространением вредителей и болезней.**
8. Сведения для расчёта понижающего коэффициента стоимости древесины:  
год образования старого сухостоя **2016**  
основная причина повреждения древесины

Дата проведения обследований **23.05.2017**

Исполнитель работ по проведению лесопатологических обследований:

ФИО

*Налдеев Дмитрий Федорович*

Подпись

### Ведомость лесных участков с выявленными несоответствиями таксационным описаниям

| Источник данных | Год проведения лесоустройства | Номер квартала | Номер выдела | Площадь выдела, га | Целевое назначение лесов | Категория защитных лесов                        | Номер лесопатологического выдела | Площадь лесопатологического выдела, га | Таксационная характеристика |        |              |                   |                     |          |     |         |         |                | Заложено пробных площадей |                   |
|-----------------|-------------------------------|----------------|--------------|--------------------|--------------------------|---|----------------------------------|--|-----------------------------|--------|--------------|-------------------|---------------------|----------|-----|---------|---------|----------------|---------------------------|-------------------|
|                 |                               |                |              |                    |                          |   |                                  |  | состав                      | порода | возраст, лет | средняя высота, м | средний диаметр, см | тип леса | ТУМ | полнота | бонитет | запас, кубм/га | количество, шт.           | общая площадь, га |
| ТО              | 2004                          | 83             | 20           | 8.5                | защитное                 | леса, имеющие научное или историческое значение |                                  |  | 9С1Б                        | С      | 40           | 16                | 14                  | МШ       | В2  | 0.7     | 1       | 200            |                           |                   |
| Ф               | 2017                          | 83             |              |                    |                          |   | 20А                              | 2.4                                    | 9С1Б                        | С      | 53           | 17                | 16                  | МШ       | В2  | 0.4     | 1       | 140            | с/п                       | 2.4               |
| Ф               | 2017                          | 83             |              |                    |                          |   | 20Б                              | 2.3                                    | 9С1Б                        | С      | 53           | 17                | 12                  | МШ       | В2  | 0.5     | 1       | 180            | с/п                       | 2.3               |
| Ф               | 2017                          | 83             |              |                    |                          |   | 20В                              | 0.9                                    | 9С1Б                        | С      | 53           | 17                | 16                  | МШ       | В2  | 0.4     | 1       | 130            | с/п                       | 0.9               |
| Ф               | 2017                          | 83             |              |                    |                          |   | 20Г                              | 2.9                                    | 9С1Б                        | С      | 53           | 17                | 16                  | МШ       | В2  | 0.6     | 1       | 220            |                           | 2.9               |

ТО - таксационные описания

Ф - фактическая характеристика лесного насаждения

Примечание: бывшие леса сельхозназначения, ранее насаждение пройдено выборочной санитарной рубкой на всей площади (2010 - 15%). При лесоустройстве в 2011 году Южным филиалом государственной инвентаризации лесов ФГУП "Рослесинфорг" ("Воронежлеспроект") в насаждениях лесного фонда Тамбовской области, в соответствии с положениями "Лесного кодекса Российской Федерации" от 04.12.2006 № 200-ФЗ и изменений к нему, произведено выделение новых категорий защитности. При этом определение качественных и количественных характеристик насаждений не производилось - данные перенесены из материалов лесоустройства 2004 года. Таким образом, давность определения состава, возраста, высоты, диаметра, ТЛУ, ТУМ, полноты, бонитета и запаса насаждений составляет 13 лет.

Исполнитель работ по проведению лесопатологических обследований:

ФИО

Налдеев Дмитрий Федорович

Подпись





**Ведомость перчета деревьев назначенных в рубку**

**ВРЕМЕННАЯ ПРОБНАЯ ПЛОЩАДЬ №**

|                                |   |                        |                                     |               |  |         |                                |
|--------------------------------|---|------------------------|-------------------------------------|---------------|--|---------|--------------------------------|
| Субъект Российской Федерации   | <input type="text" value="Тамбовская область"/> |                        |                                     |               |  |         |                                |
| Лесничество (лесопарк)         | <input type="text" value="Тамбовское"/>         | Квартал                | <input type="text" value="83"/>     | Выдел         | <input type="text" value="20В"/>           |         |                                |
| Площадь                        | <input type="text" value="0.9 га"/>             |                        |                                     |               |  |         |                                |
| Номер очага вредных организмов | <input type="text"/>                            | Размер пробной площади | <input type="text" value="0.9 га"/> |               |  |         |                                |
| Таксационная характеристика:   |   |                        |                                     |               |  |         |                                |
| Тип леса                       | <input type="text" value="МШ"/>                 | Состав                 | <input type="text" value="9С1Б"/>   | Возраст       | <input type="text" value="53"/>            | Бонитет | <input type="text" value="I"/> |
| Полнота                        | <input type="text" value="0.4"/>                | Запас на га            | <input type="text" value="130"/>    | Возобновление | <input type="text" value="искусственное"/> |         |                                |

Время и причина ослабления лесного насаждения

*Корневая губка*

Тип очага вредных организмов: эпизодический, хронический (подчеркнуть)

Фаза развития очага вредных организмов: начальная, нарастания численности, собственно вспышка, кризис (подчеркнуть)

Состояние лесного насаждения, намечаемые мероприятия

***Насаждение с утраченной устойчивостью. Требуется проведение сплошной санитарной рубки.***

Исполнитель работ по проведению лесопатологических обследований:

ФИО *Налдеев Дмитрий Федорович* Подпись

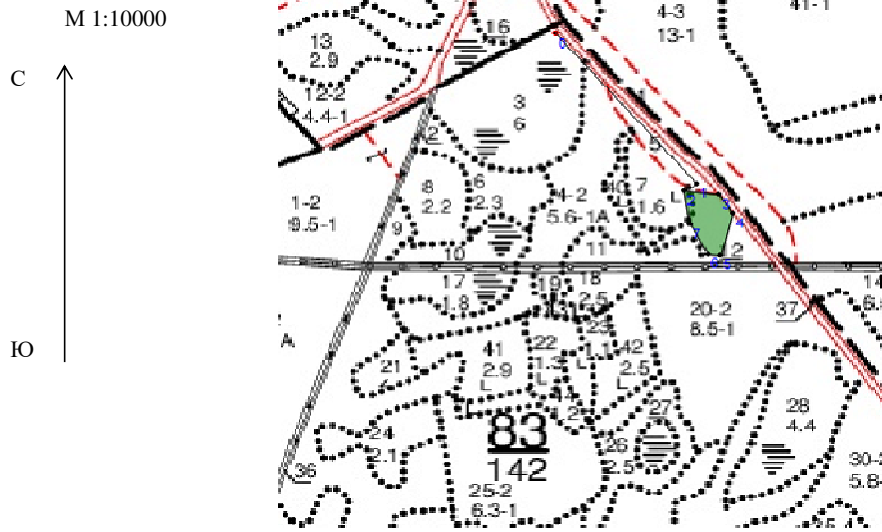


Дата составления документа *05.04.2018* Телефон *8-4752-72-45-16*





Абрис участка



| Номер выдела | Ленты (круговой площадки) перечёта |          |           |           |             |
|--------------|------------------------------------|----------|-----------|-----------|-------------|
|              | № ленты (площадки)                 | длина, м | ширина, м | радиус, м | площадь, га |
| 20В          | Сплошной перечет                   |          |           |           | 0.9         |
|              |                                    |          |           |           |             |

| Номера точек | Координаты                | Румбы линий | Длина, м |
|--------------|---------------------------|-------------|----------|
| 0-1          | Е: 52.765795 N: 41.917748 | СЗ 34       | 420      |
| 1-2          | Е: 52.76248 N: 41.92193   | ЮЗ 68       | 170      |
| 2-3          | Е: 52.762103 N: 41.922375 | ЮЗ 68       | 120      |
| 3-4          | Е: 52.76151 N: 41.921974  | СЗ 65       | 30       |
| 4-5          | Е: 52.76151 N: 41.921618  | СЗ 12       | 140      |
| 5-6          | Е: 52.761888 N: 41.921174 | СВ 73       | 150      |
| 6-1          | Е: 52.762427 N: 41.921307 | ЮВ 10       | 150      |

Условные обозначения

Исполнитель работ по проведению лесопатологических обследований:

ФИО

Наздеев Дмитрий Федорович

Подпись

Дата составления документа

05.04.2018

Телефон

8-4752-72-45-16

## ЛЕСА НАУЧН. И ИСТОРИЧ. ЗНАЧЕНИЕ

## Участковое лесничество: ПЛАТОНОВСКОЕ

| №  | Пло-<br>щадь | Состав, подрост, по-<br>лесок, вырубка     | Воз-<br>раст | Ди-<br>аметр | Гр-<br>уппа | Тип | Полн-<br>нота | Запас сыраст. | Кл-<br>асс | Запас на выделе, дес. МЗ |           |          |     |     |     |     |     |   |
|--|--------------|--|--------------|--------------|-------------|-----|---------------|---------------|------------|--------------------------|-----------|----------|-----|-----|-----|-----|-----|---|
| 17   | 1,8          | БОЛОТО                                     | 1            | 19           | СО          | 40  | 19            | 18            | 2          | 1А                       | МШ<br>В2  | 1,0      | 36  | 396 | 396 | 3   | 10% |   |
| культуры-65 г., ВСПАШ.БОРОЗД., ПОСАДКА РУЧНАЯ, состояние ХОРОШИЕ                                   |              |  |              |              |             |     |               |               |            |                          |           |          |     |     |     |     |     |   |
| 18   | 2,5          | ПЕРЕХОДНОЕ, ОСОКОВОЕ, мощность торфа 0,3 м | 1            | 18           | Б           | 40  | 18            | 18            | 4          | 2                        | ДРТ<br>С3 | ,6       | 12  | 30  | 30  |     |     |   |
| ПЕРЕХОДНОЕ, ОСОКОВОЕ, мощность торфа 0,3 м   |              |  |              |              |             |     |               |               |            |                          |           |          |     |     |     |     |     |   |
| 19   | ,3           | лесные культуры                            | 1            | 5            | СО          | 14  | 5             | 6             | 1          | 1                        | 2         | МШ<br>В2 | ,9  | 5   | 2   | 2   |     |   |
| культуры-91 г., ВСПАШ.БОРОЗД., ПОСАДКА РУЧНАЯ, размещение 3,0*0,5 м, 6500 шт/га, состояние ХОРОШИЕ |              |  |              |              |             |     |               |               |            |                          |           |          |     |     |     |     |     |   |
| 20   | 8,5          | лесные культуры                            | 1            | 16           | СО          | 40  | 16            | 14            | 2          | 1                        | 1         | МШ<br>В2 | ,7  | 20  | 170 | 153 | 3   | 9 |
| культуры-65 г., ВСПАШ.БОРОЗД., ПОСАДКА РУЧНАЯ, состояние УДОВЛЕТВОРИТЕЛЬНЫЕ                        |              |  |              |              |             |     |               |               |            |                          |           |          |     |     |     |     |     |   |
| ПОЛНОТА НЕРАВНОМЕРНАЯ, НАС.С НАРУШ. УСТОЙЧИВОСТЬЮ, УСЫХАЮЩИХ ДЕРЕВЬЕВ, 10%                         |              |  |              |              |             |     |               |               |            |                          |           |          |     |     |     |     |     |   |
| 21   | ,7           | НАСАЖДЕНИЕ ПОГИБИШЕ                        | 1            | 8            | СО2Б        | 40  | 16            | 16            |            |                          |           | МШ<br>В2 | 2   |     |     |     | 1   |   |
| подлесок: МЛ РЕДКИЙ  |              |  |              |              |             |     |               |               |            |                          |           |          |     |     |     |     |     |   |
| повреждение ПРОМЫШЛЕН. ВЫРОСЫ, 99 г., СОСНА ОБ. ИСКУС., СИЛЬНАЯ                                    |              |  |              |              |             |     |               |               |            |                          |           |          |     |     |     |     |     |   |
| 22   | 1,3          | вырубка-10 г.                              |              |              |             |     |               |               |            |                          |           |          |     |     |     |     |     |   |
| пней 500 шт/га, в том числе сосны 480 шт/га  |              |  |              |              |             |     |               |               |            |                          |           |          |     |     |     |     |     |   |
| 23   | 1,1          | вырубка-10 г.                              |              |              |             |     |               |               |            |                          |           |          |     |     |     |     |     |   |
| пней 500 шт/га   |              |  |              |              |             |     |               |               |            |                          |           |          |     |     |     |     |     |   |
| 24   | 2,1          | 6БЗ0С1С                                    | 1            | 21           | Б           | 45  | 21            | 22            | 5          | 2                        | 1         | МШ<br>В2 | ,6  | 15  | 32  | 19  | 10  |   |
| подлесок: КРЛ РЕДКИЙ   |              |  |              |              |             |     |               |               |            |                          |           |          |     |     |     |     |     |   |
| 25   | 6,3          | лесные культуры                            | 1            | 16           | СО          | 40  | 16            | 14            | 2          | 1                        | 1         | МШ<br>В2 | 1,0 | 29  | 183 | 183 | 3   |   |
| культуры-65 г., ВСПАШ.БОРОЗД., ПОСАДКА РУЧНАЯ, состояние ХОРОШИЕ                                   |              |  |              |              |             |     |               |               |            |                          |           |          |     |     |     |     |     |   |
| 26   | 2,5          | 7Б10С2С                                    | 1            | 20           | Б           | 45  | 20            | 22            | 5          | 2                        | 1         | МШ<br>В2 | ,7  | 16  | 40  | 28  | 4   |   |
| подлесок: КРЛ Р РЕДКИЙ   |              |  |              |              |             |     |               |               |            |                          |           |          |     |     |     |     |     |   |
| 27   | ,7           | БОЛОТО                                     |              |              |             |     |               |               |            |                          |           |          |     |     |     |     |     |   |
| ПЕРЕХОДНОЕ, ОСОКОВОЕ, мощность торфа 0,5 м   |              |  |              |              |             |     |               |               |            |                          |           |          |     |     |     |     |     |   |
| 28   | 4,4          | БОЛОТО                                     |              |              |             |     |               |               |            |                          |           |          |     |     |     |     |     |   |
| ПЕРЕХОДНОЕ, ОСОКОВОЕ, мощность торфа 0,5 м   |              |  |              |              |             |     |               |               |            |                          |           |          |     |     |     |     |     |   |
| 29   | 4,5          | лесные культуры                            | 1            | 19           | СО          | 40  | 18            | 18            | 2          | 1                        | 1А        | МШ<br>В2 | ,8  | 29  | 131 | 105 | 26  |   |
| культуры-65 г., ВСПАШ.БОРОЗД., ПОСАДКА РУЧНАЯ, состояние ХОРОШИЕ                                   |              |  |              |              |             |     |               |               |            |                          |           |          |     |     |     |     |     |   |
| ПОЛНОТА НЕРАВНОМЕРНАЯ, СОСТАВ НЕРАВНОМЕРНЫЙ  |              |  |              |              |             |     |               |               |            |                          |           |          |     |     |     |     |     |   |
| 30   | 5,8          | лесные культуры                            |              |              |             |     |               |               |            |                          |           |          |     |     |     |     |     |   |

КОПИЯ ВЕРНА

ПРОЕЖИВАНИЕ