

УТВЕРЖДАЮ:
Заместитель начальника Управления
лесами Тамбовской области
А.Ф.Пышкин *А.Ф.Пышкин*
Дата *11.04.2018г*

АКТ
лесопатологического обследования № 1572

лесных насаждений Тамбовское лесничества
Тамбовская область (субъект РФ)

Способ лесопатологического обследования:

1. Визуальный

2. Инструментальный

Место проведения

Участковое лесничество	Урочище (дача)	Квартал (кварталы)	Выдел (выделы)	Площадь, га
Платоновское		13	16	3,2

Лесопатологическое обследование проведено на общей площади

3,2 га.

Инструментальное обследование лесного участка

1. Фактическая таксационная характеристика лесного насаждения соответствует (не соответствует) (нужное подчеркнуть) таксационному описанию. Причины несоответствия:

Ведомость лесных участков с выявленными несоответствиями таксационным описаниям приведена в приложении 1 к Акту.

2. Состояние насаждений: **с нарушенной устойчивостью**

с утраченной устойчивостью

причины повреждения:

Корневая губка

В том числе:

заселено (отработано) стволовыми вредителями

Вид вредителя	Порода	Встречаемость (% заселённых деревьев)	Степень заселения лесного насаждения (слабая, средняя, сильная)

Повреждено огнём

Вид пожара	Порода	Состояние корневых лап		Состояние корневой шейки		Подсушивание луба	
		% повреждённых огнём корней	% деревьев с данным повреждением	ожог корневой шейки по окружности (1/4; 2/4; 3/4; более 3/4)	% деревьев с данным повреждением	по окружности (1/4; 2/4; 3/4; более 3/4)	% деревьев с данным повреждением

Поражено болезнями

Вид болезни	Порода	Встречаемость (% поражённых деревьев)	Степень поражения лесного насаждения (слабая, средняя, сильная)
Корневая губка	Со	24.2	сильная

3. Выборке подлежит	25.4	% деревьев,	18.2	% деревьев по запасу,
в т.ч.: ослабленных		% (причины назначения)		% (причины назначения)
сильно ослабленных	9.7	% (причины назначения)	8.3	% (причины назначения)
усыхающих	5.5	% (причины назначения)	3.4	% (причины назначения)
свежего сухостоя	4.2	%,	2.6	%,
в т.ч.: свежего ветровала	2.4	%	2.2	%
свежего бурелома	1.8	%	1.1	%
старого ветровала		%		%
в т.ч.: старого бурелома		%		%
старого сухостоя	1.8	%	0.6	%

4. Полнота лесного насаждения после уборки деревьев, подлежащих рубке, составит

0.7

Критическая полнота для данной категории лесных насаждений составляет

0.3

5. ЗАКЛЮЧЕНИЕ

С целью предотвращения негативных процессов или снижения ущерба от их воздействия назначено:

Участковое лесничество	Урочище (дача)	Квартал	Выдел	Площадь, выдела, га	Вид мероприятия	Площадь, мероприятия, га	Порода	Запас на выдел, кбм	Крайние сроки проведения
Платоновское		13	16	3.2	ВСП	3.2	Со	196	2018
							Б	7.84	

Ведомость перечета деревьев назначенных в рубку и абрис лесного участка прилагаются (приложение 2 и 3 к Акту)

6. Меры по обеспечению возобновления

7. Мероприятия, необходимые для предупреждения повреждения или поражения смежных насаждений

сбор порубочных остатков с последующим сжиганием в пожаробезопасный период, в смежных насаждениях осуществлять надзор за распространением вредителей и болезней.

8. Сведения для расчёта понижающего коэффициента стоимости древесины:

год образования старого сухостоя

2016

основная причина повреждения древесины

Дата проведения обследований

23.05.2017

Исполнитель работ по проведению лесопатологических обследований:

ФИО

Налдеев Дмитрий Федорович

Подпись



Ведомость перечета деревьев назначенных в рубку

ВРЕМЕННАЯ ПРОБНАЯ ПЛОЩАДЬ №

Субъект Российской Федерации	<input type="text" value="Тамбовская область"/>						
Лесничество (лесопарк)	<input type="text" value="Тамбовское"/>	Квартал	<input type="text" value="13"/>	Выдел	<input type="text" value="16"/>		
Площадь	3.2 га,						
Номер очага вредных организмов	<input type="text"/>	Размер пробной площади	<input type="text" value="0.32"/> га				
Таксационная характеристика:							
Тип леса	<input type="text" value="МШ"/>	Состав	<input type="text" value="10Со+Б"/>	Возраст	<input type="text" value="55"/>	Бонитет	<input type="text" value="1А"/>
Полнота	<input type="text" value="0.8"/>	Запас на га	<input type="text" value="350"/>	Возобновление	<input type="text" value="0"/>		

Время и причина ослабления лесного насаждения

Корневая губка

Тип очага вредных организмов: эпизодический, хронический (подчеркнуть)

Фаза развития очага вредных организмов: начальная, нарастания численности, собственно вспышка, кризис (подчеркнуть)

Состояние лесного насаждения, намечаемые мероприятия

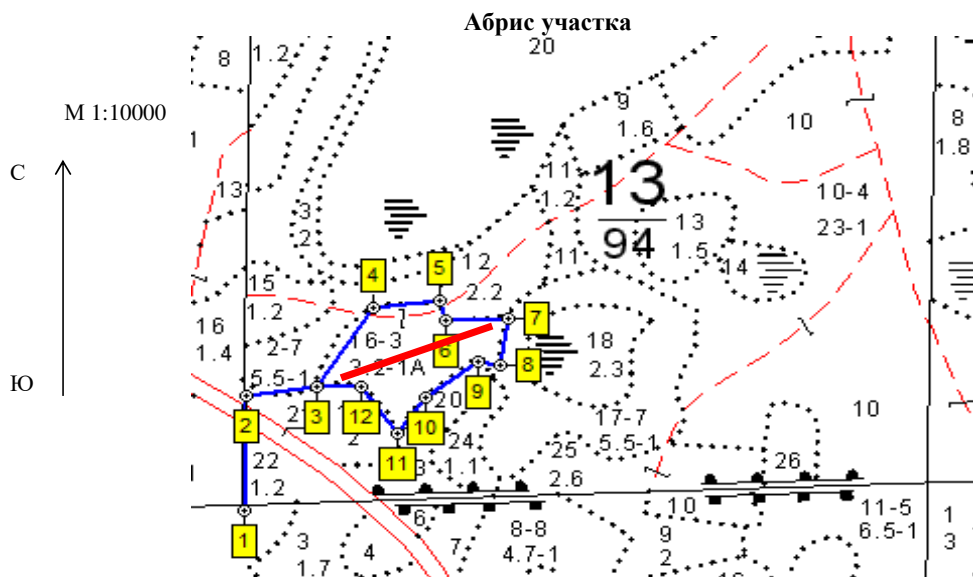
Насаждение с нарушенной устойчивостью. Требуется проведение выборочной санитарной рубки.

Исполнитель работ по проведению лесопатологических обследований:

ФИО *Налдеев Дмитрий Федорович* Подпись



Дата составления документа *05.04.2018* Телефон *8-4752-72-45-16*



Номер выдела	Ленты (круговой площадки) перечёта				
	№ ленты (площадки)	длина, м	ширина, м	радиус, м	площадь, га
16	1	250	13		0.32

Номера точек	Координаты	Румбы линий	Длина, м
1-2	E: 52.73315 N: 41.935388	СВ 2	192
2-3	E: 52.734872 N: 41.935469	СВ 84	106
3-4	E: 52.734969 N: 41.937024	СВ 34	155
4-5	E: 52.736124 N: 41.938292	СВ 85	99
5-6	E: 52.736197 N: 41.939758	ЮВ 14	34
6-7	E: 52.735898 N: 41.939885	СВ 90	93
7-8	E: 52.735892 N: 41.941261	ЮЗ 10	78
8-9	E: 52.735197 N: 41.941068	СЗ 77	34
9-10	E: 52.735262 N: 41.940581	ЮЗ 54	97
10-11	E: 52.734751 N: 41.939417	ЮЗ 36	72
11-12	E: 52.734228 N: 41.938784	СЗ 33	96
12-3	E: 52.734946 N: 41.938	СЗ 88	66

Условные обозначения

Исполнитель работ по проведению лесопатологических обследований:

ФИО

Налдеев Дмитрий Федорович

Подпись

Дата составления документа

05.04.2018

Телефон

8-4752-72-45-16

Участковое лесничество: ПЛАТОНОВСКОЕ		ЛЕСА НАУЧН. И ИСТОРИЧ. ЗНАЧЕНИЕ										Квартал 13							
№	Площадь	Состав	Подроски	Возраст	Высота	Диаметр	Группа	Тип	Полнота	Запас сырья	Класс	Выдел	Дес.	МЗ					
:	:	лесной	лесной	лесной	лесной	лесной	лесной	лесной	лесной	лесной	лесной	лесной	лесной	лесной					
16	3,2	лесные культуры	1	22	CO	55	22	24	3	2	1A	МШ	8	35	112	112	3	10%	
		10СО+В+С																	
		подлесок: КРЛ МЛ СР.ГУСТ																	
17	5,5	8Б2С	1	26	В	70	26	28	7	4	1	МЧ	6	20	110	88	3		
		подлесок: Р МЛ КРЛ РЕДКИЙ																	
18	2,3	БОЛОТО																	
19	2,0	9С1В+С	1	25	С	75	25	30	4	2	1	МШ	7	28	56	50	6		
		подлесок: МЛ Р РЕДКИЙ																	
20	8	лесные культуры	1	7	СО	17	7	8	1	1	1	МШ	9	9	7	6	1		
		8СО2Б																	
21	6	ДОРОГИ ГРУНТОВЫЕ																	
		ОШЕГО ПОЛЬЗОВАНИЯ, ПОКРЫТИЕ ИЗ МЕСТНЫХ МАТЕР., ширина 30,0 м, ширина проезжей части 6,0 м, протяженность 0,2 км, УДОВЛЕТВОРИТЕЛЬНОЕ																	
22	1,2	6С4В+ОС	1	25	С	80	25	30	4	2	1	ДРТ	6	24	29	17			
23	1,1	8Б2С	1	27	В	75	27	28	8	4	1	МШ	7	26	29	12	3		
24	1,1	лесные культуры	1	24	СО	65	24	24	4	2	1	МШ	8	39	43	43	3	1	ПРОХ.РУБКА 10%
		10СО																	
25	2,6	лесные культуры	1	23	СО	65	23	26	4	2	1	МШ	7	32	83	83	3	3	ВЫБ.САНР.2 ОУ 15%
		10СО+Б																	
		подлесок: МЛ ВЗН КРЛ СР.ГУСТ																	
26	1,0	60С1В3С+ДНП	1	26	ОС	70	26	30	7	4	1	МЧ	7	29	29	17	4		
		Б																	
		С																	
27	1,0	ДОРОГИ ГРУНТОВЫЕ																	
		ЛЕСОХОЗЯЙСТВЕННАЯ, ширина 4,0 м, протяженность 2,5 км, УДОВЛЕТВОРИТЕЛЬНОЕ																	
28	8	ПРОСЕКИ КВАРТАЛЬНЫЕ																	
		ширина 4,0 м, протяженность 1,9 км, ЧИСТАЯ																	
Итого по кварталу																			
94,0																			

Итого по кварталу

2108

по составляющим породам

СО

С

КЛО

1568

201

7

КОПИЯ ВЕРНА