

УТВЕРЖДАЮ:

Заместитель начальника Управления
лесаами Тамбовской области

А.Ф.Пышкин

Дата

11.04.2018г.

**Акт
лесопатологического обследования № 1558**

лесных насаждений

Тамбовское
Тамбовская область

лесничества
(субъект РФ)

Способ лесопатологического обследования:

1. Визуальный

2. Инструментальный

Место проведения

Участковое лесничество	Урочище (дача)	Квартал (кварталы)	Выдел (выделы)	Площадь, га
Рассказовское		45	4	28

Лесопатологическое обследование проведено на общей площади

28 га.

Инструментальное обследование лесного участка

1. Фактическая таксационная характеристика лесного насаждения соответствует (не соответствует) (нужное подчеркнуть) таксационному описанию. Причины несоответствия:

Ведомость лесных участков с выявленными несоответствиями таксационным описаниям приведена в приложении 1 к Акту.

2. Состояние насаждений: **с нарушенной устойчивостью**

с утраченной устойчивостью

причины повреждения:

Губка сосновая, Засуха

В том числе:

заселено (отработано) стволовыми вредителями

Вид вредителя	Порода	Встречаемость (% заселённых деревьев)	Степень заселения лесного насаждения (слабая, средняя, сильная)

Повреждено огнём

Вид пожара	Порода	Состояние корневых лап		Состояние корневой шейки		Подсушивание луба	
		% повреждённых огнём корней	% деревьев с данным повреждением	ожог корневой шейки по окружности (1/4; 2/4; 3/4; более 3/4)	% деревьев с данным повреждением	по окружности (1/4; 2/4; 3/4; более 3/4)	% деревьев с данным повреждением

Поражено болезнями

Вид болезни	Порода	Встречаемость (% поражённых деревьев)	Степень поражения лесного насаждения (слабая, средняя, сильная)
Губка сосновая	С	9.6	слабая

<p>3. Выборке подлежит 15.8 % деревьев,</p> <p>в т.ч.: ослабленных % (причины назначения)</p> <p>сильно ослабленных - % (причины назначения)</p> <p>усыхающих 6.4 % (причины назначения)</p> <p>свежего сухостоя 5.6 %,</p> <p>в т.ч.: свежего ветровала %</p> <p>свежего бурелома %</p> <p>старого ветровала 0.4 %</p> <p>в т.ч.: старого бурелома 0.7 %</p> <p>старого сухостоя 2.7 %</p>	<p>15.1 % деревьев по запасу,</p> <p>% (причины назначения)</p> <p>- % (причины назначения)</p> <p>6.6 % (причины назначения)</p> <p>5.1 %,</p> <p>%</p> <p>%</p> <p>0.3 %</p> <p>0.5 %</p> <p>2.6 %</p>
---	--

4. Полнота лесного насаждения после уборки деревьев, подлежащих рубке, составит

Критическая полнота для данной категории лесных насаждений составляет

0.6

0.3

5. ЗАКЛЮЧЕНИЕ

С целью предотвращения негативных процессов или снижения ущерба от их воздействия назначено:

Участковое лесничество	Урочище (дача)	Квартал	Выдел	Площадь, выдела, га	Вид мероприятия	Площадь, мероприятия, га	Порода	Запас на выдел, кбм	Крайние сроки проведения
Рассказовское		45	4	28	ВСП	28	С	791.8	2018
							Д	62.72	
							Б	172.5	
							Ос	156.8	

Ведомость перечета деревьев назначенных в рубку и абрис лесного участка прилагаются (приложение 2 и 3 к Акту)

6. Меры по обеспечению возобновления

7. Мероприятия, необходимые для предупреждения повреждения или поражения смежных насаждений

сбор порубочных остатков с последующим сжиганием в пожаробезопасный период, в смежных насаждениях осуществлять надзор за распространением вредителей и болезней.

8. Сведения для расчёта понижающего коэффициента стоимости древесины:

год образования старого сухостоя

2016

основная причина повреждения древесины

Дата проведения обследований

24.05.2017

Исполнитель работ по проведению лесопатологических обследований:

ФИО

Надеев Дмитрий Федорович

Подпись



Приложение 1.1
к акту лесопатологических обследований

Результаты проведения лесопатологических обследований лесных насаждений за май 2017 г.

(месяц)

Субъект Российской Федерации Тамбовская область
Лесничество (лесопарк) Тамбовское
Участковое лесничество Расказовское
Урочище (лесная дача) _____

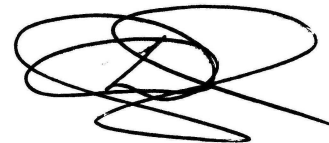
1	2	3	4	5	6	7	Таксационная характеристика лесного насаждения									17	Распределение деревьев по категориям состояния, % от запаса											29	30	31	32	Назначенные мероприятия			
							8	9	10	11	12	13	14	15	16		18	19	20	21	22	23	24	25	26	27	28					33	34		
45	4	28	Защитные леса, имеющие научное или	7С1Д1Б1ОС	4	28	С	70	25	30	ДСН	0.7	1	280	788	30.0	22.4	13.8	6.6	2.3	1.2								103,104,114,	9.6	Губка сосновая, Засуха	10.1	ВСП	28	
																97	5.7	1.6	0.1		0.6	0.2										1.0			0.8
									Б							112	4.4	1.0	0.1	0.1	0.8	0.6		0.3		0.5				2.9		2.2			
									ОС							82	3.9	1.2	0.5	0.2	1.4	0.6								2.3		2.0			
Итого по насаждению														1079	44.0	26.2	14.5	6.9	5.1	2.6		0.3		0.5			15.8		15.1	ВСП	28				

Показатели, не соответствующие таксационному описанию отмечаются "*".

Исполнитель работ по проведению лесопатологического обследования:

ФИО: Налдеев Дмитрий Федорович

Подпись



Дата составления документа:

05.04.2018

Телефон:

724516

Ведомость перечета деревьев назначенных в рубку

ВРЕМЕННАЯ ПРОБНАЯ ПЛОЩАДЬ №

Субъект Российской Федерации	<input type="text" value="Тамбовская область"/>						
Лесничество (лесопарк)	<input type="text" value="Тамбовское"/>	Квартал	<input type="text" value="45"/>	Выдел	<input type="text" value="4"/>		
Площадь	28 га,						
Номер очага вредных организмов	<input type="text"/>	Размер пробной площади	<input type="text" value="2.8"/> га				
Таксационная характеристика:							
Тип леса	<input type="text" value="ДСН"/>	Состав	<input type="text" value="7С1Д1Б1ОС"/>	Возраст	<input type="text" value="70"/>	Бонитет	<input type="text" value="1"/>
Полнота	<input type="text" value="0.7"/>	Запас на га	<input type="text" value="280"/>	Возобновление	<input type="text" value="0"/>		

Время и причина ослабления лесного насаждения

Губка сосновая, Засуха

Тип очага вредных организмов: эпизодический, хронический (подчеркнуть)

Фаза развития очага вредных организмов: начальная, нарастания численности, собственно вспышка, кризис (подчеркнуть)

Состояние лесного насаждения, намечаемые мероприятия

Насаждение с нарушенной устойчивостью. Требуется проведение выборочной санитарной рубки.

Исполнитель работ по проведению лесопатологических обследований:

ФИО *Налдеев Дмитрий Федорович*

Подпись



Дата составления документа *05.04.2018*

Телефон

8-4752-72-45-16

ВЕДОМОСТЬ ПЕРЕЧЕТА ДЕРЕВЬЕВ

Оборотная сторона

Порода: Сосна

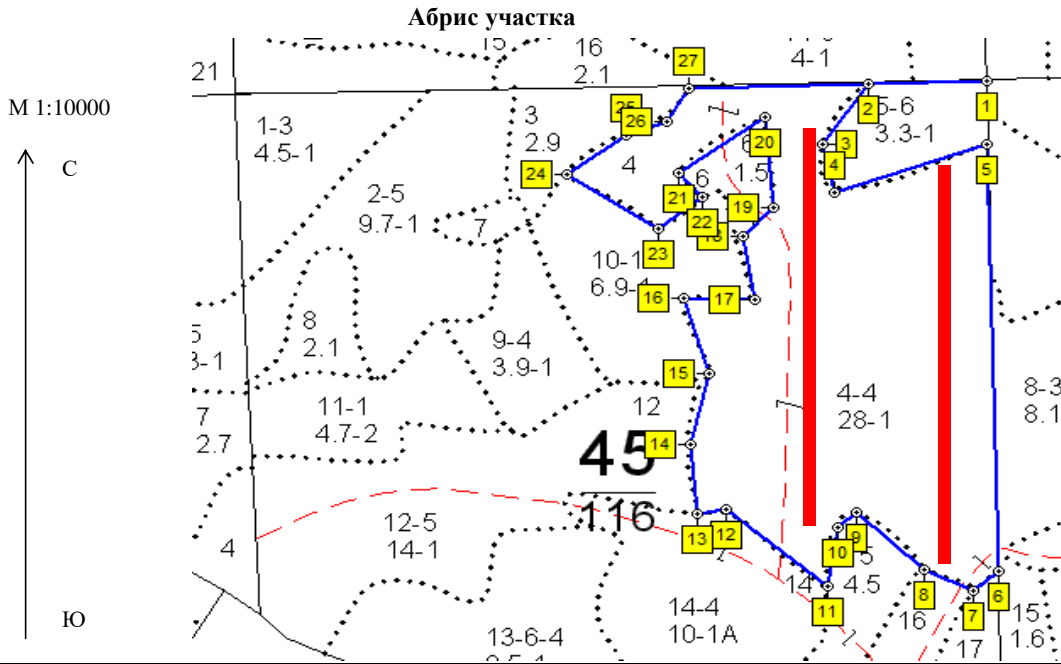
Ступени толщины, см	Количество деревьев по категориям состояния, шт.																Всего деревьев по ступеням толщины	
	I	II	III	IV		V		VI			ветровал, бурелом			аварийные деревья			шт.	в т.ч. подлежат рубке, %
				НЗ	З	НЗ	З	НЗ	З	О	НЗ	З	О	НЗ	З	О		
1	2	3	4	5	6	7	8	9	10	11	12	13	14	15	16	17	18	19
8																		
12																		
16																		
20																		
24	23	8	6	7		2		1									47	0.9
28	47	43	21	13		5		2									131	1.8
32	84	87	54	19		7		3									254	2.7
36	81	71	43	14		5		1									215	1.8
40	39	21	18	11		2		2									93	1.4
44	17	4	2	4		2		1									30	0.6
48	8	4	1	1		1		1									16	0.3
52	2																2	
56																		
60																		
Итого, %	27.9	22.0	13.4	6.4		2.2		1.0									73.0	9.6
Итого, % от запаса	30.0	22.4	13.8	6.6		2.3		1.2									76.3	10.1

Порода: Дуб

Ступени толщины, см	Количество деревьев по категориям состояния, шт.																Всего деревьев по ступеням толщины	
	I	II	III	IV		V		VI			ветровал, бурелом			аварийные деревья			шт.	в т.ч. подлежат рубке, %
				НЗ	З	НЗ	З	НЗ	З	О	НЗ	З	О	НЗ	З	О		
1	2	3	4	5	6	7	8	9	10	11	12	13	14	15	16	17	18	19
8																		
12																		
16																		
20																		
24	8	1	1			2		1									13	0.3
28	16	3	1			2		1									23	0.3
32	22	8				3		1									34	0.4
36	14	5				1											20	0.1
40	6	1															7	
44																		
48																		
52																		
56																		
60																		
Итого, %	6.1	1.7	0.2			0.7		0.3									9.0	1.0
Итого, % от запаса	5.7	1.6	0.1			0.6		0.2									8.2	0.8

Порода: Береза

Ступени толщины, см	Количество деревьев по категориям состояния, шт.																Всего деревьев по ступеням толщины	
	I	II	III	IV		V		VI			ветровал, бурелом			аварийные деревья			шт.	в т.ч. подлежат рубке, %
				НЗ	З	НЗ	З	НЗ	З	О	НЗ	З	О	НЗ	З	О		
1	2	3	4	5	6	7	8	9	10	11	12	13	14	15	16	17	18	19
8																		
12																		
16																		
20																		
24	12	2	1	1		3		2					3				24	0.7
28	20	5	1			3		1					2				32	0.6
32	18	4				4		3					4				33	1.0
36	10	3		1		2		2					2				20	0.6
40	3																3	
44																		
48																		
52																		
56																		
60																		
Итого, %	5.9	1.3	0.2	0.2		1.1		0.7					1.1				10.4	2.9
Итого, % от запаса	4.4	1.0	0.1	0.1		0.8		0.6					0.8				7.8	2.2



Номер выдела	Ленты (круговой площадки) перечёта				
	№ ленты (площадки)	длина, м	ширина, м	радиус, м	площадь, га
4	1	700	20		1.4
	2	700	20		1.4

Номера точек	Координаты	Румбы линий	Длина, м
1-2	E: 52.670324 N: 41.8034	CЗ 89	262
2-3	E: 52.670344 N: 41.800835	ЮЗ 36	120
3-4	E: 52.669479 N: 41.799783	ЮВ 10	81
4-5	E: 52.668761 N: 41.799989	СВ 73	237
5-6	E: 52.66939 N: 41.803334	ЮЗ 1	702
6-7	E: 52.663089 N: 41.80314	ЮЗ 52	49
7-8	E: 52.662814 N: 41.80257	СЗ 62	80
8-9	E: 52.663152 N: 41.801531	СЗ 44	137
9-10	E: 52.664034 N: 41.800128	ЮЗ 50	37
10-11	E: 52.663821 N: 41.799709	ЮЗ 11	98
11-12	E: 52.662959 N: 41.799428	СЗ 47	195
12-13	E: 52.664149 N: 41.797313	ЮЗ 82	43
13-14	E: 52.664097 N: 41.796686	СЗ 2	114
14-15	E: 52.665124 N: 41.796612	СВ 16	120
15-16	E: 52.66616 N: 41.79709	СЗ 14	129
16-17	E: 52.667286 N: 41.79662	ЮВ 86	104
17-18	E: 52.667225 N: 41.798156	СЗ 7	106
18-19	E: 52.668165 N: 41.797966	СВ 46	65
19-20	E: 52.668572 N: 41.798655	СЗ 2	149
20-21	E: 52.669911 N: 41.798567	ЮЗ 57	156
21-22	E: 52.670375 N: 41.796951	ЮВ 39	53
22-23	E: 53.49017 N: 42.147543	ЮЗ 54	83
23-24	E: 52.668323 N: 41.796144	СЗ 54	161
24-25	E: 52.669173 N: 41.794225	СВ 56	108
25-26	E: 52.669719 N: 41.795547	СВ 72	64
26-27	E: 52.669897 N: 41.79644	СВ 33	63
27-2	E: 52.670375 N: 41.796951	ЮВ 89	263

Условные обозначения

Исполнитель работ по проведению лесопатологических обследований:

ФИО

Налдеев Дмитрий Федорович

Подпись

Дата составления документа

05.04.2018

Телефон

8-4752-72-45-16

Участковое лесничество: РАСКАЗОВСКОЕ

ЛЕСА НАУЧН. И ИСТОРИЧ. ЗНАЧЕНИЕ

Квартал 45

№	Пло-щадь, га	Состав леса	Возраст	Высота	Диаметр	Класс	Группа	Тип	Полнота	Запас сырья	Класс	Выделяемая площадь	Дес.	МЗ	Значение
1	4,5	сосна, береза, ель, липа	20	59	20	20	3	2	1	МШ	В2	7	26	117	117
подлесок: БРК КРЛ Р СР.ГУСТ															
2	9,7	береза, ель, сосна, липа	26	36	5	3	1	МШ	В2	7	29	281	281	281	281
подлесок: БРК КРЛ Р СР.ГУСТ															
3	2,9	береза, ель, сосна, липа	25	26	4	2	1	МШ	В2	8	40	116	116	116	116
ПОЛНОТА НЕРАВНОМЕРНАЯ, РАЗВЕЖКА В ВОЗРАСТЕ, ДО 2-Х КЛАС.ВОЗРАСТА															
4	28,0	береза, ель, сосна, липа	25	30	4	2	1	ДСН	С2	7	28	784	549	79	78
подлесок: ЛЩ КРЛ Р СР.ГУСТ															
5	3,3	береза, ель, сосна, липа	3	4	1	1	1	ОСН	С2	7	2	5	3	5	3
СОСТАВ НЕОДНОРОДНЫЙ, НАСАЖДЕНИЕ РАЗНОВОЗРАСТНОЕ, РАЗВЕЖКА В ВОЗРАСТЕ, ДО 2-Х КЛАС.ВОЗРАСТА															
6	1,5	береза, ель, сосна, липа	21	20	3	2	1	МШ	В2	8	32	48	48	48	48
ПОДЛЕСОК: БРК КРЛ Р СР.ГУСТ															
7	7	береза, ель, сосна, липа	3	2	1	1	1	ОСН	Д2	9	2	1	1	1	1
ПОДЛЕСОК: ЛЩ КРЛ Р СР.ГУСТ															
8	2,1	береза, ель, сосна, липа	25	28	4	2	1	ДСН	С2	7	27	57	40	17	17
ПОДЛЕСОК: ЛЩ КРЛ КЛТ СР.ГУСТ															
9	3,9	береза, ель, сосна, липа	25	28	4	2	1	ДСН	С2	8	32	125	62	2	50
ПОДЛЕСОК: ЛЩ КРЛ ЛП СР.ГУСТ															
10	6,9	береза, ель, сосна, липа	9	3	2	1	1	ДСН	С2	8	2	14	13	1	1
ПОДЛЕСОК: ЛЩ КРЛ Р СР.ГУСТ															
11	4,7	береза, ель, сосна, липа	10	3	2	1	1	ДСН	С2	9	1	5	3	2	2
ПОДЛЕСОК: ЛЩ КРЛ Р СР.ГУСТ															
12	14,0	береза, ель, сосна, липа	27	40	5	3	1	МШ	В2	7	31	434	347	1	87
ПОДЛЕСОК: ЛЩ КРЛ Р СР.ГУСТ															

ПРОХ.РУБКА
10%ПРОЧИСТКА
15%ПРОХ.РУБКА
10%ОСВЕТЛЕНИЕ
15%

КОПИЯ ВЕРНА