

УТВЕРЖДАЮ:

Заместитель начальника Управления
лесами Тамбовской области

А.Ф.Пышкин

Дата

Пышкин
11.04.2018г.

Акт
лесопатологического обследования № 1555

лесных насаждений

Тамбовское
Тамбовская область

лесничества
(субъект РФ)

Способ лесопатологического обследования:

1. Визуальный

2. Инструментальный

Место проведения

Участковое лесничество	Урочище (дача)	Квартал (кварталы)	Выдел (выделы)	Площадь, га
Рассказовское		35	11	5,9

Лесопатологическое обследование проведено на общей площади

5,9 га.

Инструментальное обследование лесного участка

1. Фактическая таксационная характеристика лесного насаждения соответствует (не соответствует) (нужное подчеркнуть) таксационному описанию. Причины несоответствия:

Ведомость лесных участков с выявленными несоответствиями таксационным описаниям приведена в приложении 1 к Акту.

2. Состояние насаждений: **с нарушенной устойчивостью**

с утраченной устойчивостью

причины повреждения:

Корневая губка

В том числе:

заселено (отработано) стволовыми вредителями

Вид вредителя	Порода	Встречаемость (% заселённых деревьев)	Степень заселения лесного насаждения (слабая, средняя, сильная)

Повреждено огнём

Вид пожара	Порода	Состояние корневых лап		Состояние корневой шейки		Подсушивание луба	
		% повреждённых огнём корней	% деревьев с данным повреждением	ожог корневой шейки по окружности (1/4; 2/4; 3/4; более 3/4)	% деревьев с данным повреждением	по окружности (1/4; 2/4; 3/4; более 3/4)	% деревьев с данным повреждением

Поражено болезнями

Вид болезни	Порода	Встречаемость (% поражённых деревьев)	Степень поражения лесного насаждения (слабая, средняя, сильная)
Корневая губка	Со	19.1	средняя

<p>3. Выборке подлежит 19.1 % деревьев,</p> <p style="padding-left: 20px;">в т.ч.: ослабленных % (причины назначения)</p> <p style="padding-left: 20px;">сильно ослабленных 7.9 % (причины назначения)</p> <p style="padding-left: 20px;">усыхающих 5.3 % (причины назначения)</p> <p style="padding-left: 20px;">свежего сухостоя 2.1 %,</p> <p style="padding-left: 20px;">в т.ч.: свежего ветровала 1.1 %</p> <p style="padding-left: 20px;">свежего бурелома 1.1 %</p> <p style="padding-left: 20px;">старого ветровала %</p> <p style="padding-left: 20px;">в т.ч.: старого бурелома %</p> <p style="padding-left: 20px;">старого сухостоя 1.6 %</p>	<p>17.0 % деревьев по запасу,</p> <p style="padding-left: 20px;">% (причины назначения)</p> <p style="padding-left: 20px;">7.3 % (причины назначения)</p> <p style="padding-left: 20px;">5.2 % (причины назначения)</p> <p style="padding-left: 20px;">1.5 %,</p> <p style="padding-left: 20px;">1.2 %</p> <p style="padding-left: 20px;">0.9 %</p> <p style="padding-left: 20px;">%</p> <p style="padding-left: 20px;">%</p> <p style="padding-left: 20px;">0.9 %</p>
--	---

4. Полнота лесного насаждения после уборки деревьев, подлежащих рубке, составит **0.7**
 Критическая полнота для данной категории лесных насаждений составляет **0.3**

5. ЗАКЛЮЧЕНИЕ

С целью предотвращения негативных процессов или снижения ущерба от их воздействия назначено:

Участковое лесничество	Урочище (дача)	Квартал	Выдел	Площадь, выдела, га	Вид мероприятия	Площадь, мероприятия, га	Порода	Запас на выдел, кбм	Крайние сроки проведения
Рассказовское		35	11	5.9	ВСП	5.9	Со	451.4	2018

Ведомость перечета деревьев назначенных в рубку и абрис лесного участка прилагаются (приложение 2 и 3 к Акту)

6. Меры по обеспечению возобновления

7. Мероприятия, необходимые для предупреждения повреждения или поражения смежных насаждений

сбор порубочных остатков с последующим сжиганием в пожаробезопасный период, в смежных насаждениях осуществлять надзор за распространением вредителей и болезней.

8. Сведения для расчёта понижающего коэффициента стоимости древесины:

год образования старого сухостоя

2016

основная причина повреждения древесины

Дата проведения обследований

24.05.2017

Исполнитель работ по проведению лесопатологических обследований:

ФИО

Налдеев Дмитрий Федорович

Подпись



Ведомость перечета деревьев назначенных в рубку

ВРЕМЕННАЯ ПРОБНАЯ ПЛОЩАДЬ №

Субъект Российской Федерации	<input type="text" value="Тамбовская область"/>						
Лесничество (лесопарк)	<input type="text" value="Тамбовское"/>	Квартал	<input type="text" value="35"/>	Выдел	<input type="text" value="11"/>		
Площадь	5.9 га,						
Номер очага вредных организмов	<input type="text"/>	Размер пробной площади	<input type="text" value="0.6"/> га				
Таксационная характеристика:							
Тип леса	<input type="text" value="МШ"/>	Состав	<input type="text" value="10Со"/>	Возраст	<input type="text" value="74"/>	Бонитет	<input type="text" value="1А"/>
Полнота	<input type="text" value="0.8"/>	Запас на га	<input type="text" value="450"/>	Возобновление	<input type="text" value="0"/>		

Время и причина ослабления лесного насаждения

Корневая губка

Тип очага вредных организмов: эпизодический, хронический (подчеркнуть)

Фаза развития очага вредных организмов: начальная, нарастания численности, собственно вспышка, кризис (подчеркнуть)

Состояние лесного насаждения, намечаемые мероприятия

Насаждение с нарушенной устойчивостью. Требуется проведение выборочной санитарной рубки.

Исполнитель работ по проведению лесопатологических обследований:

ФИО *Налдеев Дмитрий Федорович*

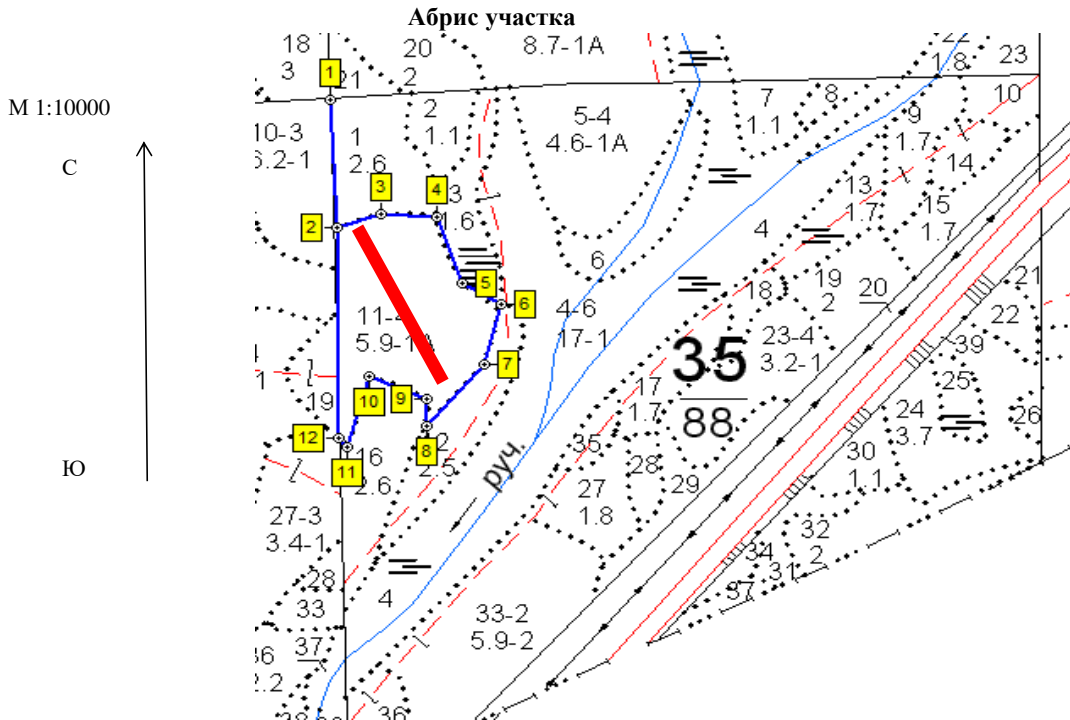
Подпись



Дата составления документа *05.04.2018*

Телефон

8-4752-72-45-16



Номер выдела	Ленты (круговой площадки) перечёта				
	№ ленты (площадки)	длина, м	ширина, м	радиус, м	площадь, га
11	1	300	20		0.6

Номера точек	Координаты	Румбы линий	Длина, м
1-2	E: 52.689659 N: 41.882555	ЮВ 1	211
2-3	E: 52.687765 N: 41.882562	СВ 73	68
3-4	E: 52.68794 N: 41.883529	ЮВ 84	82
4-5	E: 52.687865 N: 41.884734	ЮВ 16	115
5-6	E: 52.686872 N: 41.885211	ЮВ 56	67
6-7	E: 52.686539 N: 41.886031	ЮЗ 17	102
7-9	E: 52.685659 N: 41.885599	ЮЗ 42	132
8-9	E: 52.684779 N: 41.884287	СВ 3	45
9-10	E: 52.685179 N: 41.884317	СЗ 64	92
10-11	E: 52.685545 N: 41.883096	ЮЗ 18	121
11-12	E: 52.684512 N: 41.882544	СЗ 37	19
12-2	E: 52.68465 N: 41.882371	СВ 2	347

Условные обозначения

Исполнитель работ по проведению лесопатологических обследований:

ФИО

Налдеев Дмитрий Федорович

Подпись

Дата составления документа

05.04.2018

Телефон

8-4752-72-45-16

ЛЕСА ЛЕСОЩАРКОВЫХ ЗОН

Участковое лесничество: РАССКАЗОВСКОЕ

Н	Пло-	Состав	Подпрост	по	Я:	Вн-	Эле-	Воз-	Вы-	Ди:	Кл:	Гр:	Бо:	Тип	Полн:	Запас	сырост	: Кл:	Запас	на	выделе	, дес.	МЗ
вн-	шадь	: лесок	покров	поч:	со-	мент:									опа:	леса	дес.	МЗ	ас:				
де-	ва,	рельеф	, особенн:	Р:	та :	ра :	со-	ам:	с :	па:	ни:	леса :			С :	су-	ре-	еди-	захламл	ен.	: Хозя	йственн	
ла :	га :	ости	выдела	.Отмен:	ле-									Сумм:	на :	общий:	в т.	ч.:	хо-	нич-			
		ка	о порослевом	: У:	я-	са :	ст :	та :	ет:	во:	во:	те :		а пл:		по :	то:	стоя:	дин :	ных :			
		пр:	ойсх.	Наимен.	кап:	ру-							ТЛУ :	оша-	1 :	на :	сос-	ва :					
		ег.	незалес.	земель:	С:	са-							р :	ас:	ас:	т :	та-	в-	рн :				
		Хар.	лесных	культур :									а :	ла:	та :		выдел.	ляю-	ос :				
		Кадастр.	оценка :										а :	ни:			шим :		ти :				
1	2	3	4	5	6	7	8	9	10	11	12	13	14	15	16	17	18	19	20	21	22	23	24

11 5,9 лесные культуры
 10СО+В+ДН
 подлесок: БРК КРЛ Р СР.ГУСТ
 культуры-78 г., ВСПАШ.БОРОЗД., ПОСАДКА РУЧНАЯ, состояние УДОВЛЕТВОРИТЕЛЬНЫЕ
 рекреационная характеристика: тип ландшафта ЗАКРЫТ.ГОРИЗН.СОМ, класс эстетич. оценки-2, рекреационная оценка-СРЕДНЯЯ,
 класс устойчивости-1, проходимость-СРЕДНЯЯ, просматриваемость-СРЕДНЯЯ
 Р.ФОР.ЛАН.ПРХ
 10%

12 2,5 лесные культуры
 10СО+В+ДН
 подлесок: БРК КРЛ Р СР.ГУСТ
 культуры-31 г., ВСПАШ.БОРОЗД., ПОСАДКА РУЧНАЯ, состояние ХОРОШИЕ
 рекреационная характеристика: тип ландшафта ЗАКРЫТ.ВЕРТИК.СОМ, класс эстетич. оценки-2, рекреационная оценка-СРЕДНЯЯ,
 класс устойчивости-1, проходимость-СРЕДНЯЯ, просматриваемость-ПЛОХАЯ
 Р.ФОР.ЛАН.ПРХ
 10%

13 1,7 лесные культуры
 10СО+В+ДН
 подлесок: ЛЩ КРЛ Р РЕДКИЙ
 культуры-53 г., ВСПАШ.БОРОЗД., ПОСАДКА РУЧНАЯ, состояние ХОРОШИЕ
 рекреационная характеристика: тип ландшафта ЗАКРЫТ.ГОРИЗН.СОМ, класс эстетич. оценки-2, рекреационная оценка-СРЕДНЯЯ,
 класс устойчивости-1, проходимость-СРЕДНЯЯ, просматриваемость-СРЕДНЯЯ
 Р.ФОР.ЛАН.ПРХ
 10%

14 9 лесные культуры
 10СО+В
 подлесок: ЧР РЕДКИЙ
 культуры-94 г., ВСПАШ.БОРОЗД., ПОСАДКА РУЧНАЯ, размещение 3,0*0,5 м, 2200 шт/га, состояние УДОВЛЕТВОРИТЕЛЬНЫЕ
 рекреационная характеристика: тип ландшафта ЗАКРЫТ.ГОРИЗН.СОМ, класс эстетич. оценки-3, рекреационная оценка-НИЗКАЯ,
 класс устойчивости-1, проходимость-ПЛОХАЯ, просматриваемость-СРЕДНЯЯ
 Р.ФОР.ЛАН.ПРХ
 10%

15 1,7 9В1С+ДНП
 1 23 В
 подлесок: БРК КЕЛ Р СР.ГУСТ
 культуры-51 г., ВСПАШ.БОРОЗД., ПОСАДКА РУЧНАЯ, состояние ХОРОШИЕ
 рекреационная характеристика: тип ландшафта ЗАКРЫТ.ВЕРТИК.СОМ, класс эстетич. оценки-2, рекреационная оценка-СРЕДНЯЯ,
 класс устойчивости-1, проходимость-СРЕДНЯЯ, просматриваемость-ПЛОХАЯ
 23 22 6 3 1 ДСН , 6 17 29 26 3
 23 24 С2 3 2

16 2,6 5ДНП2В1ОС2С
 1 18 ДНП
 подлесок: ЛЩ БРК Р СР.ГУСТ
 рекреационная характеристика: тип ландшафта ЗАКРЫТ.ВЕРТИК.СОМ, класс эстетич. оценки-2, рекреационная оценка-НИЗКАЯ,
 класс устойчивости-1, проходимость-СРЕДНЯЯ, просматриваемость-ПЛОХАЯ
 55 18 20 6 2 3 ДСН , 6 14 36 18
 Б ОС 7 4 4 7
 С

17 4 лесные культуры
 10СО+В
 подлесок: БРК КЛТ СР.ГУСТ
 рекреационная характеристика: тип ландшафта ЗАКРЫТ.ВЕРТИК.СОМ, класс эстетич. оценки-2, рекреационная оценка-СРЕДНЯЯ,
 класс устойчивости-1, проходимость-СРЕДНЯЯ, просматриваемость-ПЛОХАЯ
 1 8 СО 23 8 6 2 1 2 МШ , 5 6 2 2
 В2

подлесок: БРК КРЛ Р СР.ГУСТ
 культуры-82 г., ВСПАШ.БОРОЗД., ПОСАДКА РУЧНАЯ, состояние УДОВЛЕТВОРИТЕЛЬНЫЕ
 рекреационная характеристика: тип ландшафта ЗАКРЫТ.ВЕРТИК.СОМ, класс эстетич. оценки-2, рекреационная оценка-СРЕДНЯЯ,
 класс устойчивости-1, проходимость-СРЕДНЯЯ, просматриваемость-ПЛОХАЯ

