

УТВЕРЖДАЮ:

Заместитель начальника Управления
лесами Тамбовской области

А.Ф.Пышкин

Дата

11.04.2018 г.

Акт
лесопатологического обследования № 1554

лесных насаждений

Тамбовское
Тамбовская область

лесничества
(субъект РФ)

Способ лесопатологического обследования:

1. Визуальный

2. Инструментальный

Место проведения

Участковое лесничество	Урочище (дача)	Квартал (кварталы)	Выдел (выделы)	Площадь, га
Рассказовское		35	5	4,6

Лесопатологическое обследование проведено на общей площади

4,6 га.

Инструментальное обследование лесного участка

1. Фактическая таксационная характеристика лесного насаждения соответствует (не соответствует) (нужное подчеркнуть) таксационному описанию. Причины несоответствия:

Ведомость лесных участков с выявленными несоответствиями таксационным описаниям приведена в приложении 1 к Акту.

2. Состояние насаждений: **с нарушенной устойчивостью**

с утраченной устойчивостью

причины повреждения:

Корневая губка

В том числе:

заселено (отработано) стволовыми вредителями

Вид вредителя	Порода	Встречаемость (% заселённых деревьев)	Степень заселения лесного насаждения (слабая, средняя, сильная)

Повреждено огнём

Вид пожара	Порода	Состояние корневых лап		Состояние корневой шейки		Подсушивание луба	
		% повреждённых огнём корней	% деревьев с данным повреждением	ожог корневой шейки по окружности (1/4; 2/4; 3/4; более 3/4)	% деревьев с данным повреждением	по окружности (1/4; 2/4; 3/4; более 3/4)	% деревьев с данным повреждением

Поражено болезнями

Вид болезни	Порода	Встречаемость (% поражённых деревьев)	Степень поражения лесного насаждения (слабая, средняя, сильная)
Корневая губка	Со	19.8	средняя

3. Выборке подлежит	19.8	% деревьев,		17.5	% деревьев по запасу,
в т.ч.: ослабленных		% (причины назначения)			% (причины назначения)
сильно ослабленных	9.9	% (причины назначения)		9.0	% (причины назначения)
усыхающих	3.5	% (причины назначения)		3.0	% (причины назначения)
свежего сухостоя	1.7	%,		1.1	%,
в т.ч.: свежего ветровала	1.2	%		0.8	%
свежего бурелома	1.2	%		1.3	%
старого ветровала		%			%
в т.ч.: старого бурелома		%			%
старого сухостоя	2.3	%		2.3	%

4. Полнота лесного насаждения после уборки деревьев, подлежащих рубке, составит

0.7

Критическая полнота для данной категории лесных насаждений составляет

0.3

5. ЗАКЛЮЧЕНИЕ

С целью предотвращения негативных процессов или снижения ущерба от их воздействия назначено:

Участковое лесничество	Урочище (дача)	Квартал	Выдел	Площадь, выдела, га	Вид мероприятия	Площадь, мероприятия, га	Порода	Запас на выдел, кбм	Крайние сроки проведения
Рассказовское		35	5	4.6	ВСП	4.6	Со	362.3	2018

Ведомость перечета деревьев назначенных в рубку и абрис лесного участка прилагаются (приложение 2 и 3 к Акту)

6. Меры по обеспечению возобновления

7. Мероприятия, необходимые для предупреждения повреждения или поражения смежных насаждений

сбор порубочных остатков с последующим сжиганием в пожаробезопасный период, в смежных насаждениях осуществлять надзор за распространением вредителей и болезней.

8. Сведения для расчёта понижающего коэффициента стоимости древесины:

год образования старого сухостоя

2016

основная причина повреждения древесины

Дата проведения обследований

24.05.2017

Исполнитель работ по проведению лесопатологических обследований:

ФИО

Налдеев Дмитрий Федорович

Подпись



Ведомость перечета деревьев назначенных в рубку

ВРЕМЕННАЯ ПРОБНАЯ ПЛОЩАДЬ №

Субъект Российской Федерации	<input type="text" value="Тамбовская область"/>						
Лесничество (лесопарк)	<input type="text" value="Тамбовское"/>	Квартал	<input type="text" value="35"/>	Выдел	<input type="text" value="5"/>		
Площадь	4.6 га,						
Номер очага вредных организмов	<input type="text"/>	Размер пробной площади	<input type="text" value="0.5"/> га				
Таксационная характеристика:							
Тип леса	<input type="text" value="МШ"/>	Состав	<input type="text" value="10Со"/>	Возраст	<input type="text" value="70"/>	Бонитет	<input type="text" value="1А"/>
Полнота	<input type="text" value="0.8"/>	Запас на га	<input type="text" value="450"/>	Возобновление	<input type="text" value="0"/>		

Время и причина ослабления лесного насаждения

Корневая губка

Тип очага вредных организмов: эпизодический, хронический (подчеркнуть)

Фаза развития очага вредных организмов: начальная, нарастания численности, собственно вспышка, кризис (подчеркнуть)

Состояние лесного насаждения, намечаемые мероприятия

Насаждение с нарушенной устойчивостью. Требуется проведение выборочной санитарной рубки.

Исполнитель работ по проведению лесопатологических обследований:

ФИО *Налдеев Дмитрий Федорович*

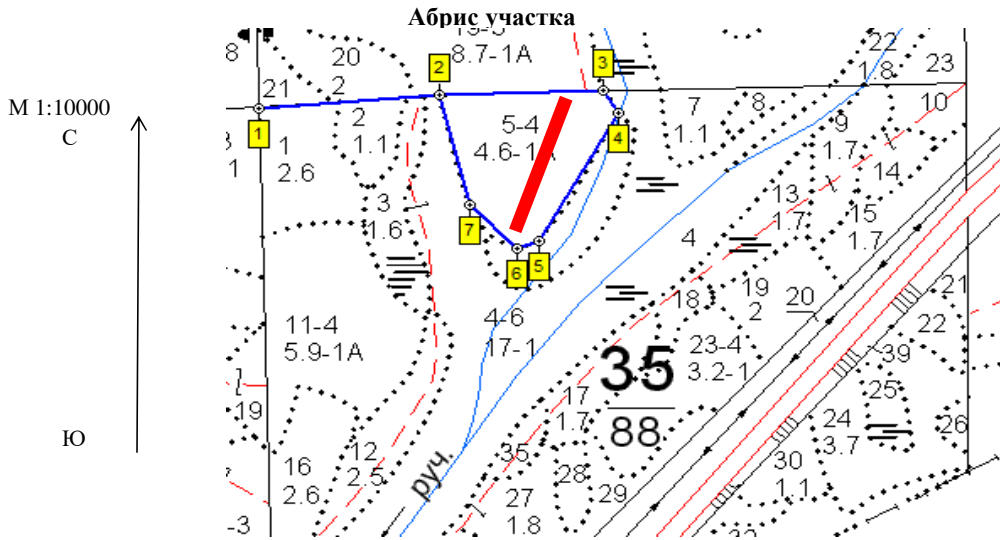
Подпись



Дата составления документа *05.04.2018*

Телефон

8-4752-72-45-16



Номер выдела	Ленты (круговой площадки) перечёта				
	№ ленты (площадки)	длина, м	ширина, м	радиус, м	площадь, га
5	1	250	20		0.5

Номера точек	Координаты	Румбы линий	Длина, м
1-2	Е: 52.689659 N: 41.882555	СВ 88	266
2-3	Е: 52.689758 N: 41.886487	ЮВ 89	241
3-4	Е: 52.689733 N: 41.890044	ЮВ 28	43
4-5	Е: 52.689391 N: 41.890349	ЮЗ 32	241
5-6	Е: 52.687545 N: 41.888489	ЮЗ 71	35
6-7	Е: 52.687446 N: 41.888005	СЗ 41	100
7-2	Е: 52.688117 N: 41.887027	СЗ 11	186

Условные обозначения

Исполнитель работ по проведению лесопатологических обследований:

ФИО

Налдеев Дмитрий Федорович

Подпись

Дата составления документа

05.04.2018

Телефон

8-4752-72-45-16

